

Quartierplan Blattenheimat-Hauptgasse, Bezirk Appenzell

Vorprüfung durch die Standeskommission: 19. November 2019

Von der Feuerschaukommission aufgestellt (1.): 7. Januar 2021

Von der Feuerschaukommission aufgestellt (2.): **2. Nov. 2022**

Der Präsident

Der Sekretär

Öffentliche Auflage (1.): 4. Oktober 2021 – 2. November 2021

Öffentliche Auflage (2.): **14. Nov. 2022 – 14. Dez. 2022**

Dem fak. Referendum unterstellt (1.): 4. Oktober 2021 – 2. November '21

Dem fak. Referendum unterstellt (2.): **14. Nov. 2022 – 14. Dez. 2022**

Von der Standeskommission genehmigt:

Der Landammann

Der Ratschreiber

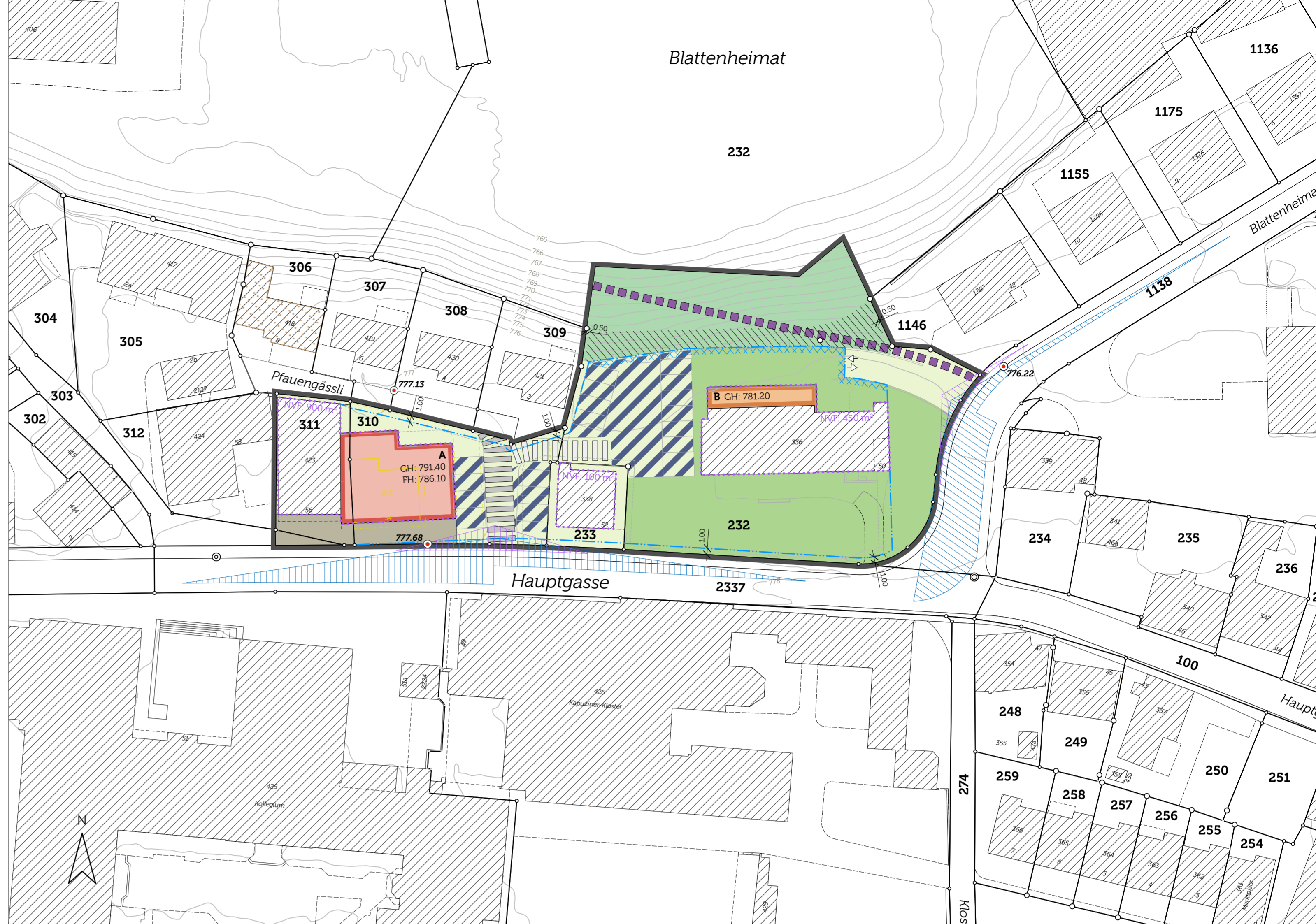
M 1:1'000

2. November 2022

raum.
manufaktur.ag
stadt land verkehr

raum.manufaktur.ag
Feldlistrasse 31A
9000 St. Gallen

071 555 03 10
info@raummanufaktur.ag.ch
www.raummanufaktur.ag.ch



Festlegungen

Symbol	Beschreibung	Reglement
	Geltungsbereich	Art. 1
	Bereich Verlegung Zufahrt Pfauengässli	Art. 3
	Bereich private Verkehrsfläche	Art. 4
	Ein- und Ausfahrt Sammelgarage	Art. 5
	Bereich Autoabstellplätze	Art. 6
	Bereich Fussweg, öffentlich	Art. 9
	Baubereich Hauptbaute	Art. 10
	Kote max. zulässige traufseitige Fassadenhöhe in m ü. M.	Art. 10
	Kote max. zulässige Gesamthöhe in m ü. M.	Art. 10
	Max. zulässige Nettoverkaufsfläche je Bereich	Art. 10
	Baulinie für unterirdische Bauten / Unterniveaubauten	Art. 13
	Bereich unterirdische Bauten / Unterniveaubauten sichtbar	Art. 13
	Vorzone Strassenraum	Art. 16
	Allgemeine Umgebungsfläche	Art. 17
	Freihaltegebiet	Art. 17
	Grünraum	Art. 17
	Bereich Geländeanschlüsse	Art. 17

Hinweise

	Baute, bestehend Schutzobjekt, bestehend
	Baute und Anlage, abzubrechen
	Richtprojekt vom 31. Oktober 2022
	Höhenlinien vom 24. November 2021 (Äquidistanz: 1 m)
	Referenzpunkt in m ü. M.
	Sichtfeld Fahrbahn gemäss VSS-Norm 40 273a
	Sichtfeld Gehweg gemäss VSS-Norm 40 273a
	Bemassung in Meter