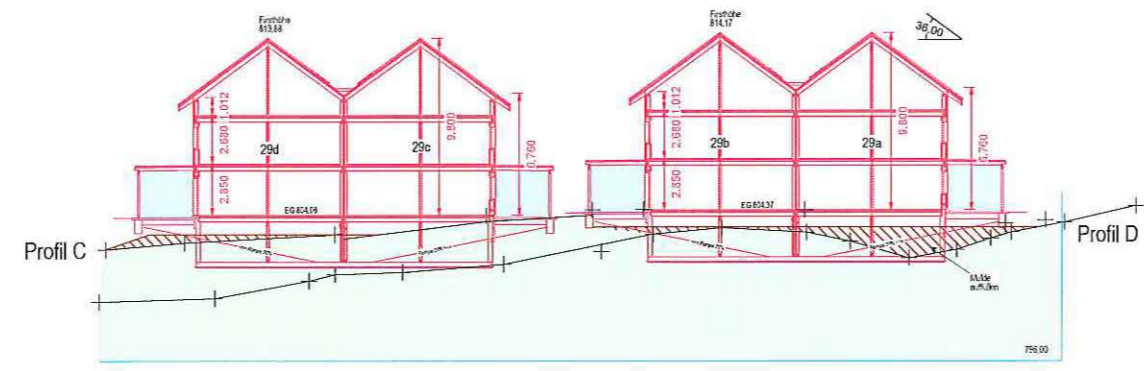
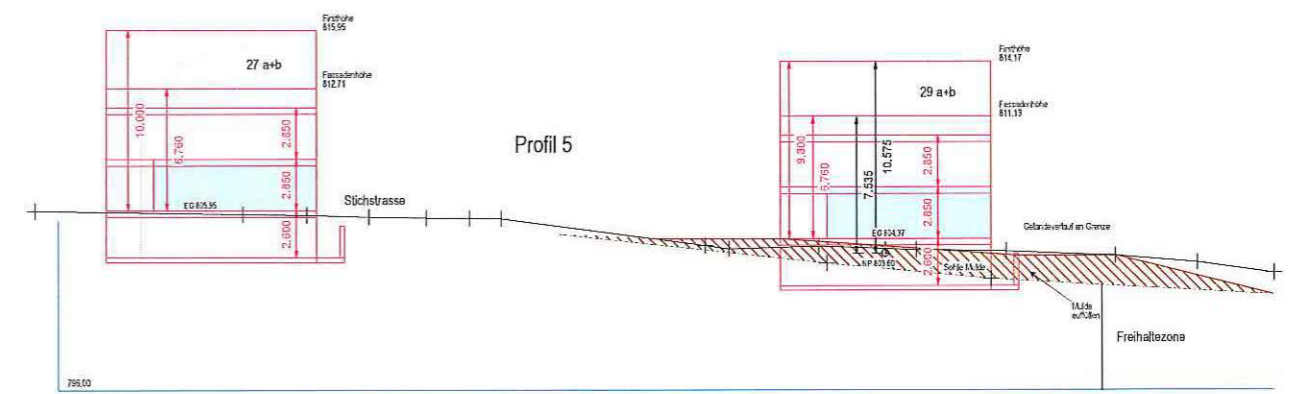
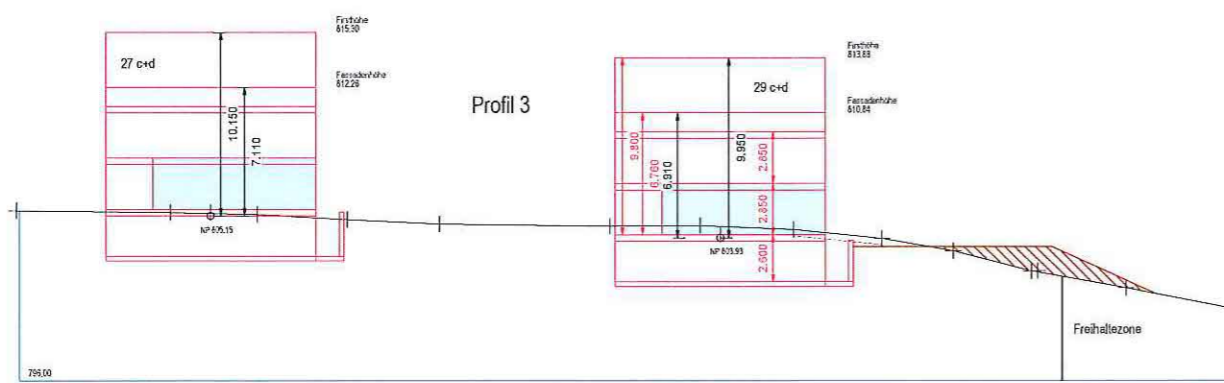
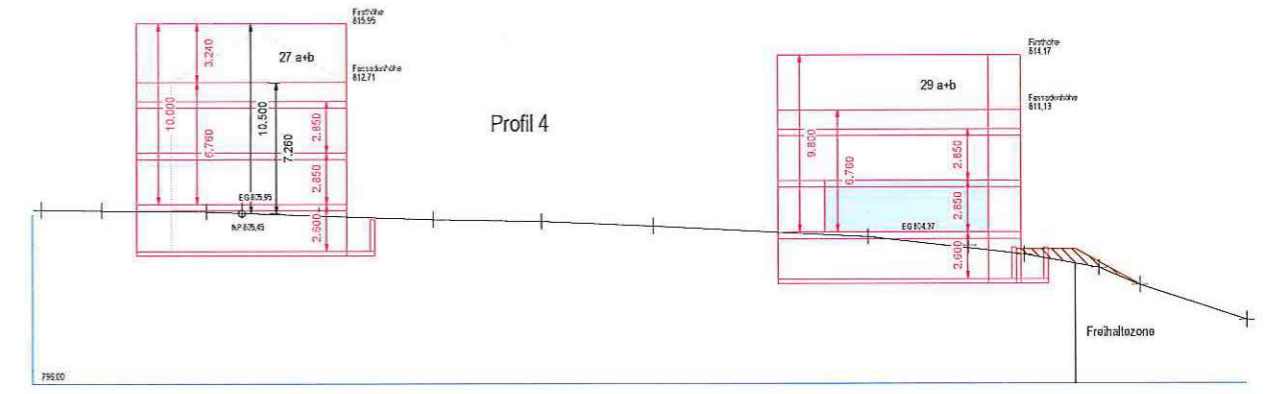
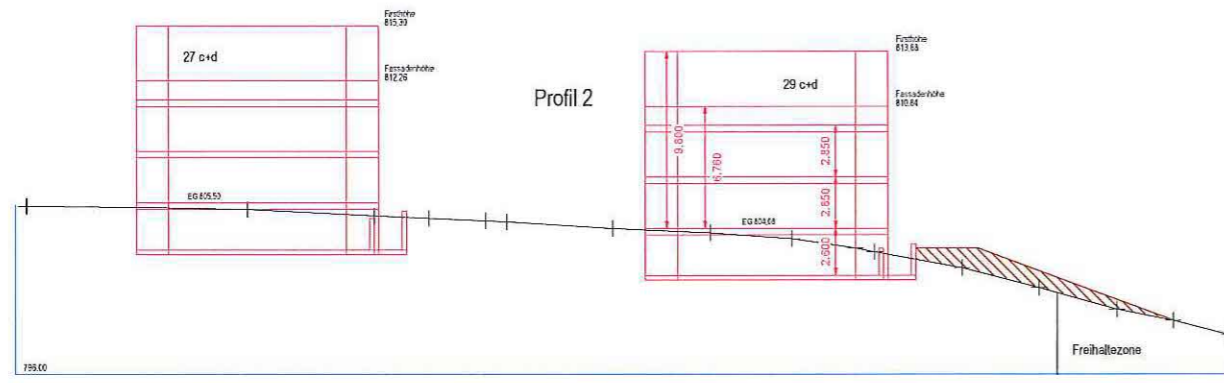
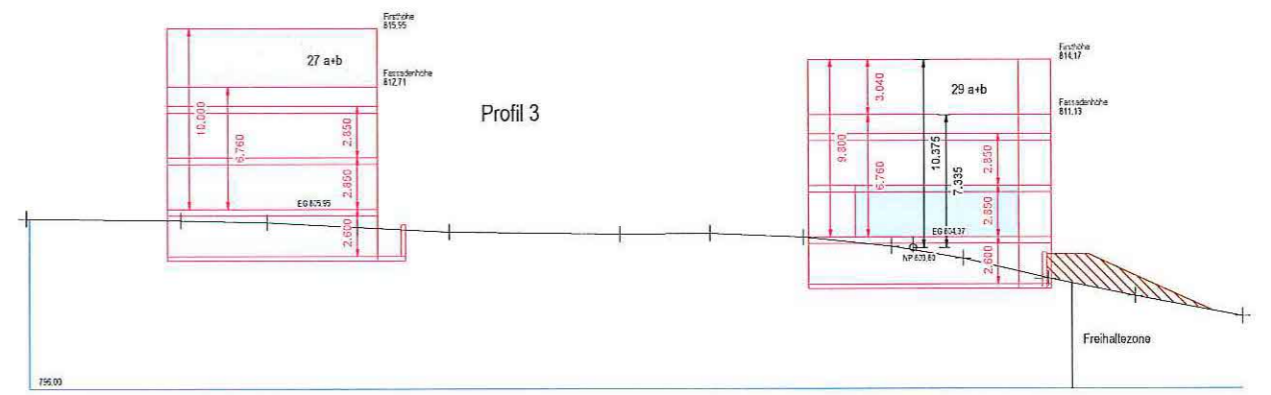
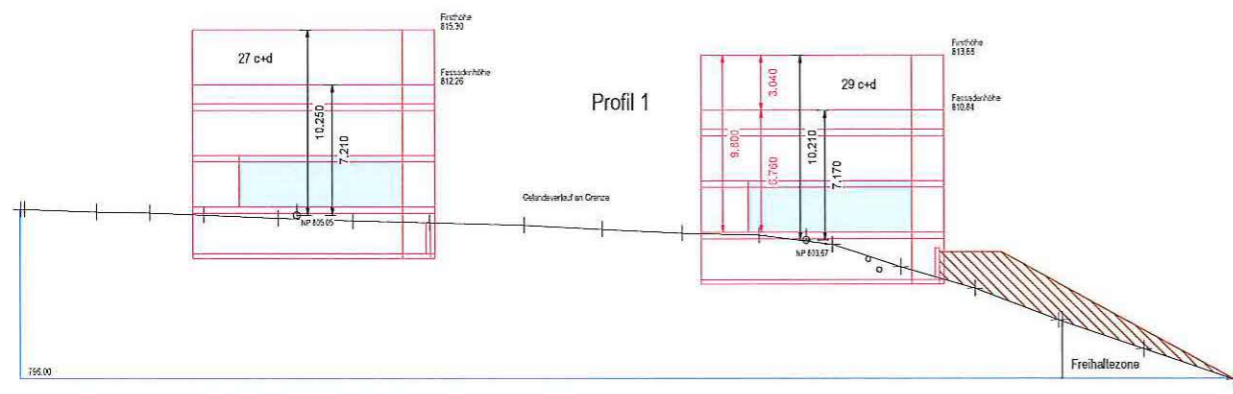


Bauherr:	Franz Ulmann + Partner GmbH, Neuenalpstr. 12, 9050 Appenzell Eggerstanden				
Objekt:	Projekt Nollenstrasse				
Auftrag / Plan-Nr.:	Kieflin				
1014-164	Situation_zu QP Reglement				
Datum:	Datum:	prc:	Änderungen		
09.04.2017	29.04.2017	LK			



Bauherr:	Franz Ulmann + Partner GmbH, Neuenalpstr. 12, 9050 Appenzell Eggersanden
Objekt:	Projekt Höhenstrasse
Auftrag/Plan-Nr.:	1014-149
Disziplin:	Höhenprofile
Größe:	1200
Version:	1.0
Datum:	27.01.2017
PKZ:	3501-2017
Legende:	gms, ...
Änderungen:	



Ansicht Nordost mit Geländeverlauf entlang Fassaden

