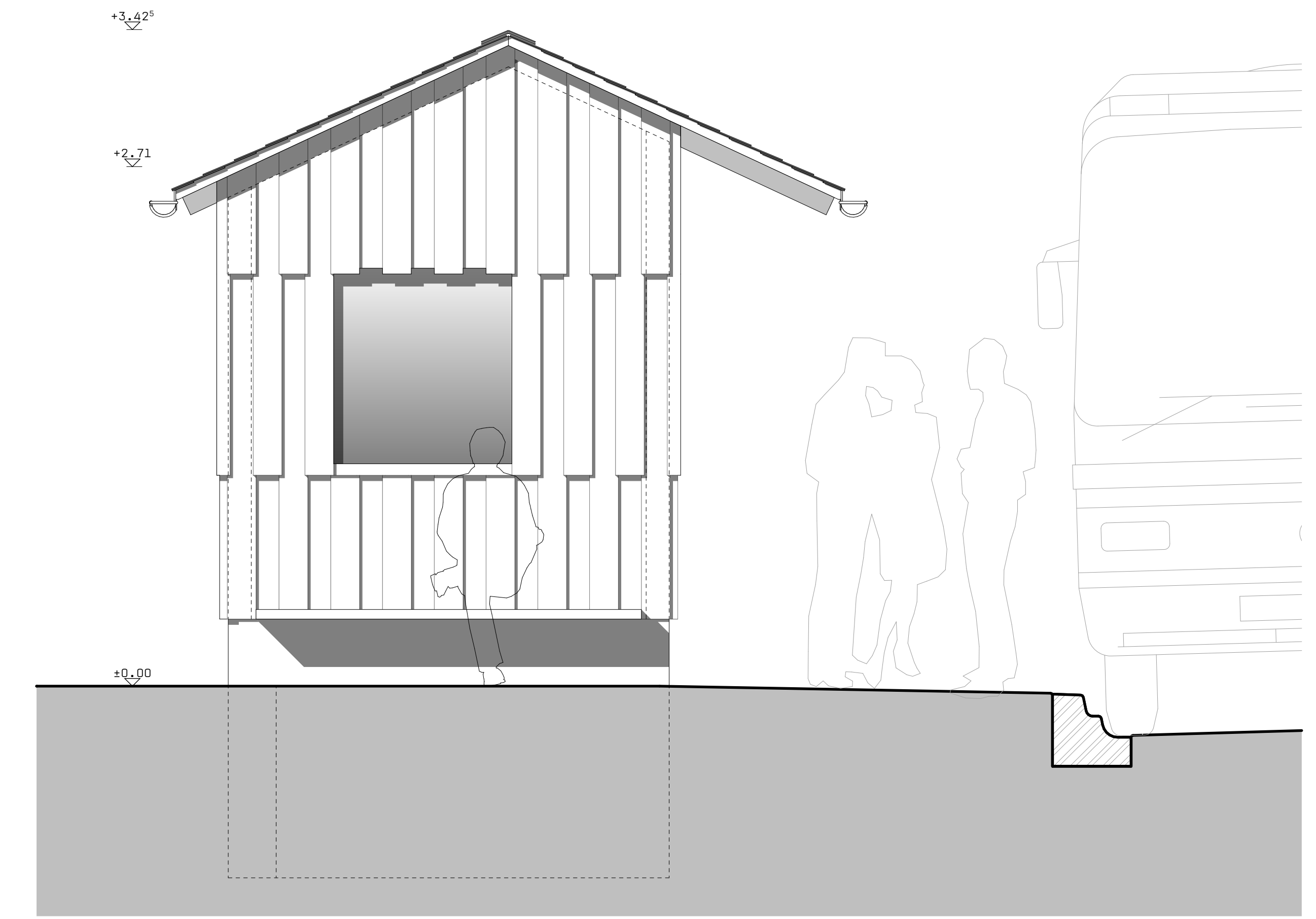
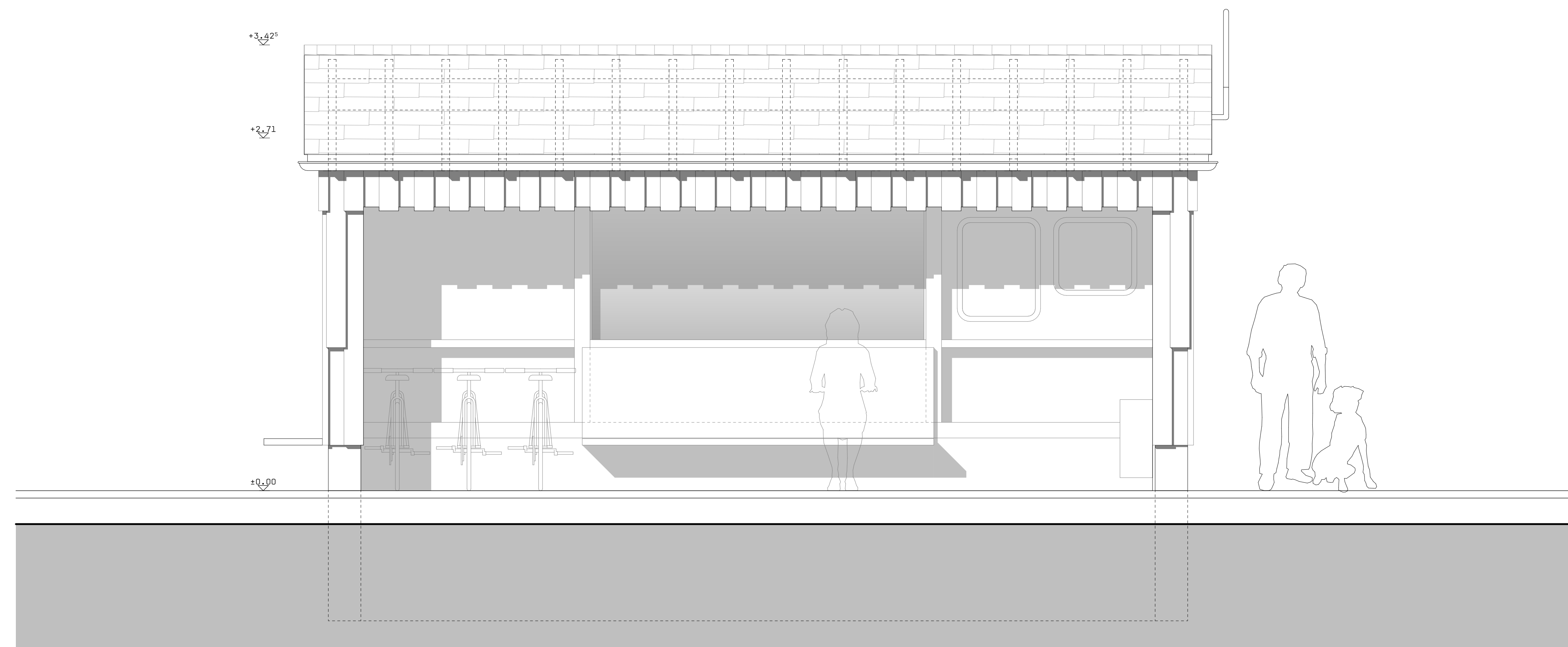


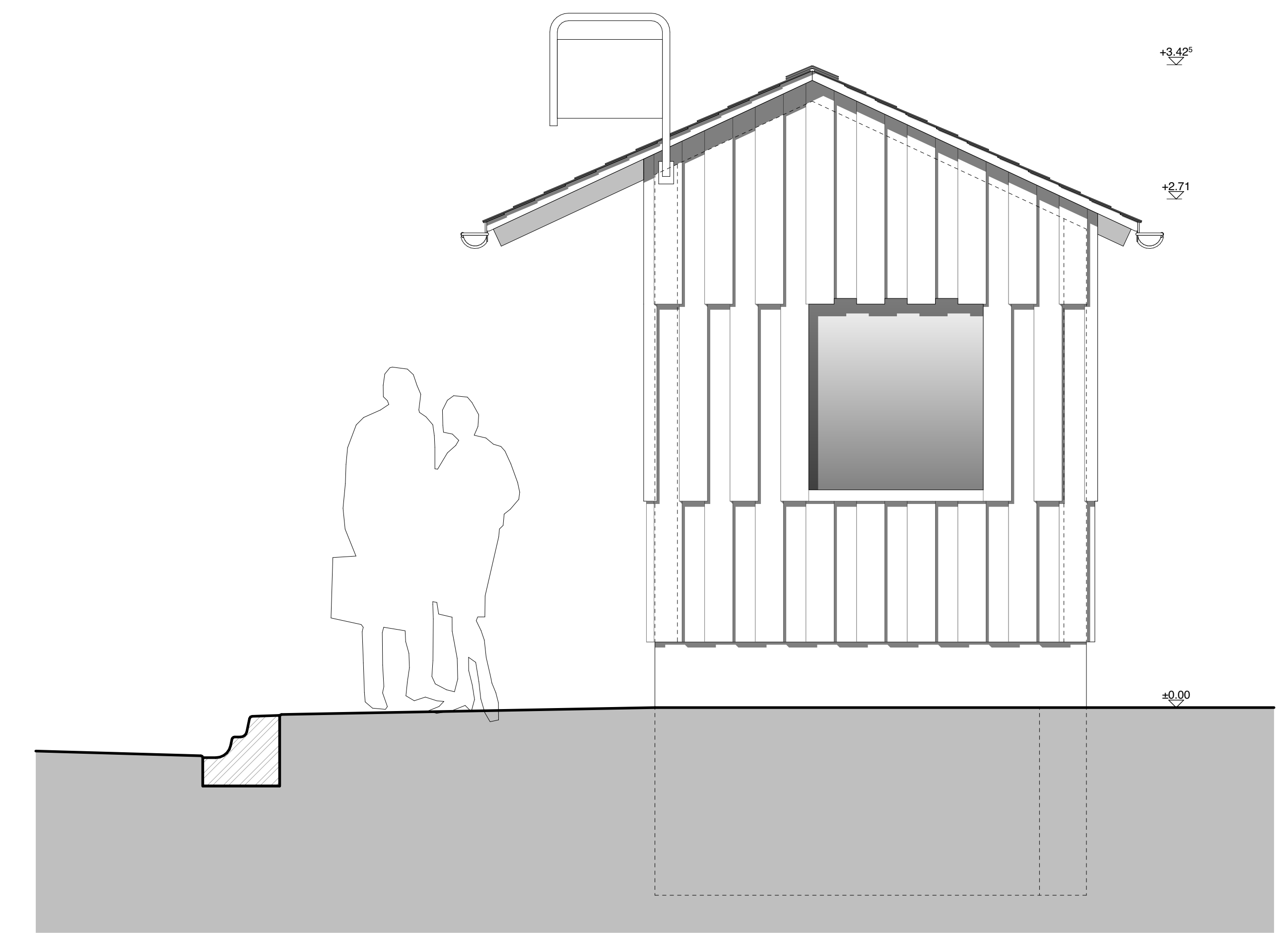
Ansicht Rückseite 1:20



Ansicht Seite Fahrtrichtung 1:20



Ansicht Fahrbahn 1:20



Ansicht Seite 1:20

Staatstrasse Nr. 1032, Haslenstrasse
Bezirke Appenzel und Schlatt - Haslen

Geh- und Radweg Haslenstrasse
Los A: Steig bis Zithus

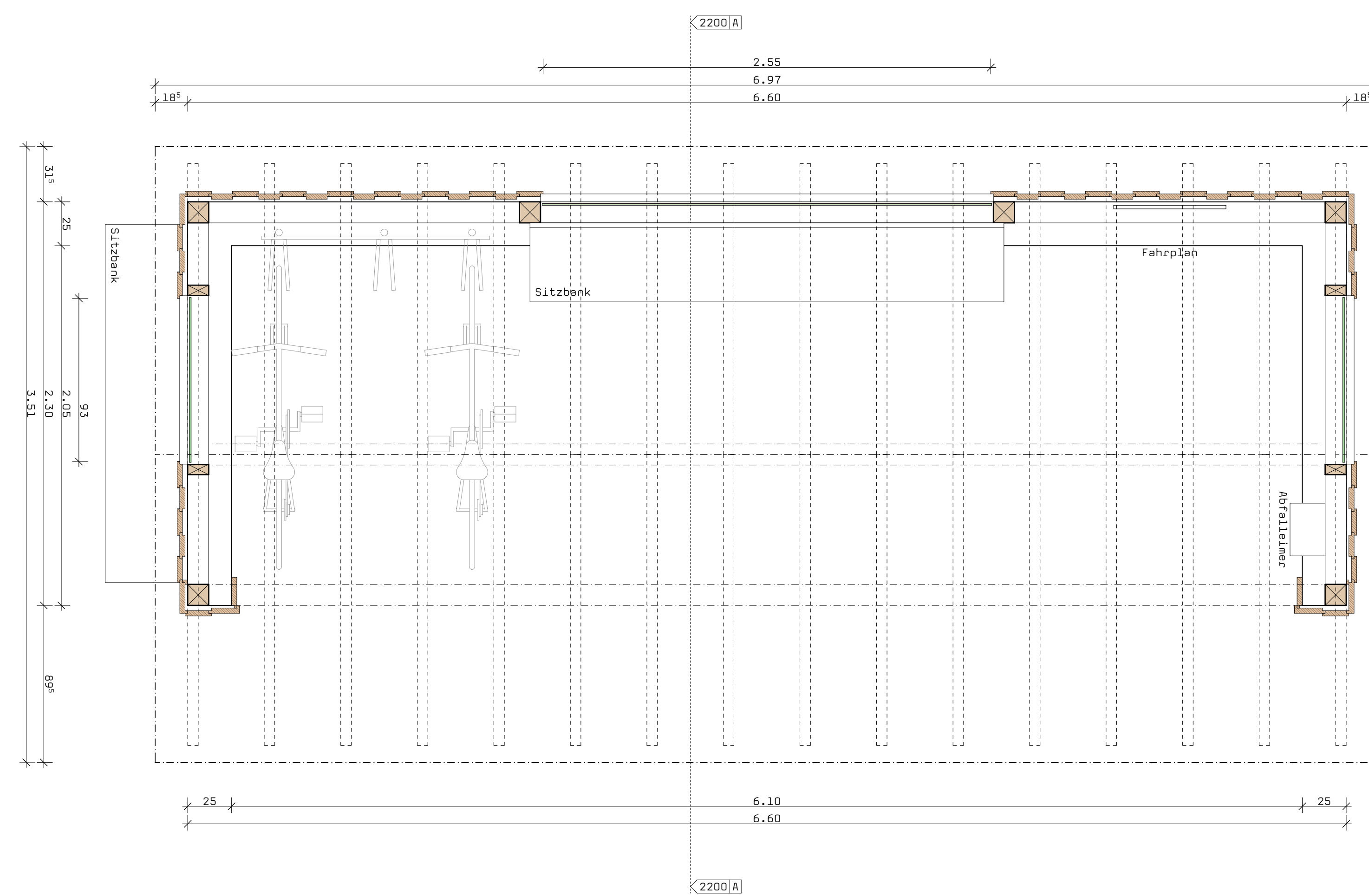
Auflageprojekt
Bushaus Steig und Anker 1:20

Entwurf	Gezeichnet	Geprüft	Datum
uk	uk		22.04.2024
Änderungen		Geprüft	Datum
a			
b			
c			
d			

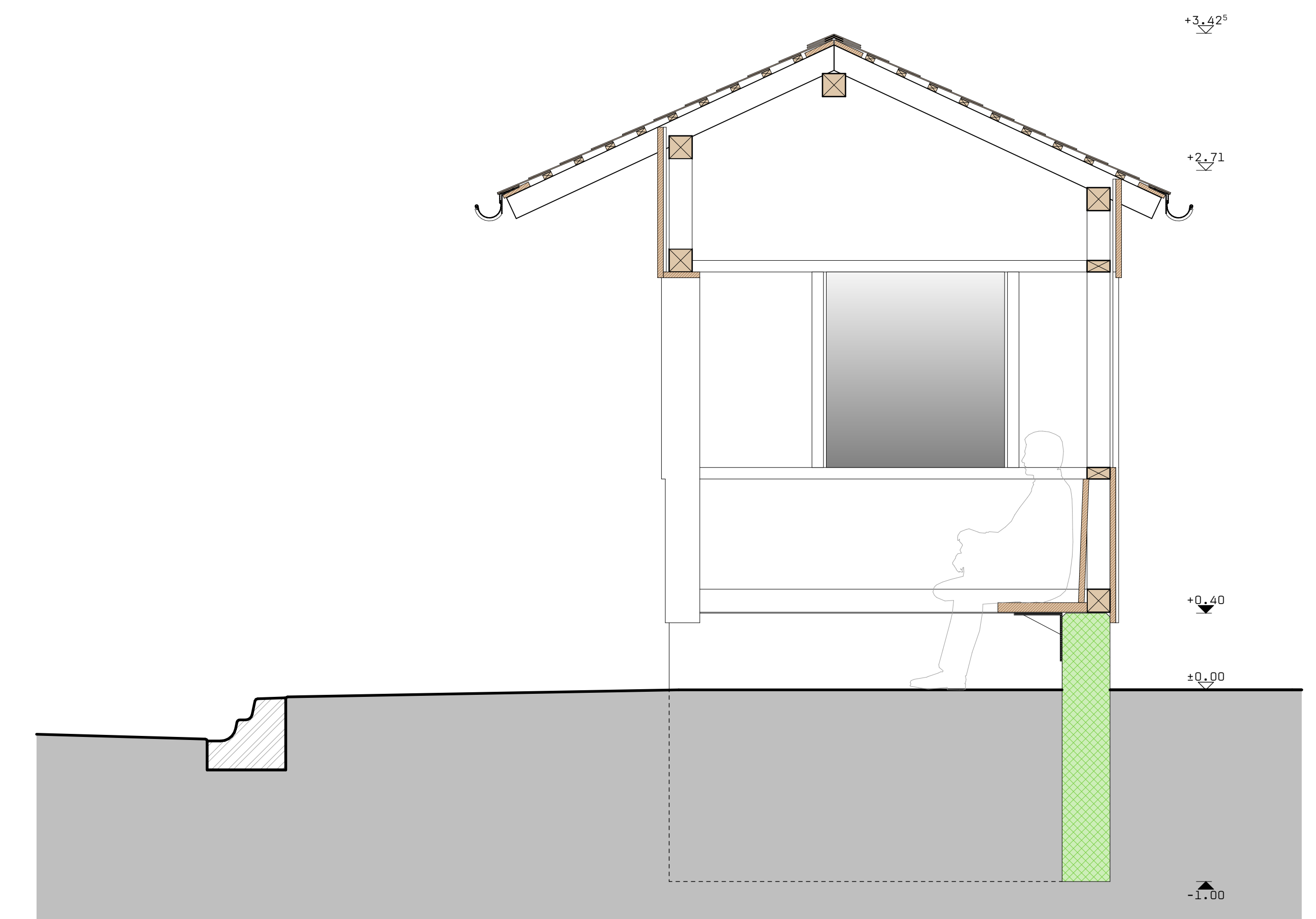
Beilage Nr. **03.12**

Konto Nr. 5113.5010.02
Projekt Nr. 3109-0113
Plan Nr. 2404.3000
Format 84 x 120 cm

Freigabe Bauherr:



Grundriss 1:20



Schnitt A-A 1:20