

# **STAATSKALENDER 2013/2014**

Stand: 1. Juli 2013

Redaktion: Ratskanzlei Appenzell I.Rh.  
Marktgasse 2, 9050 Appenzell

Telefon: 071 788 93 11

Telefax: 071 788 93 39

E-Mail: [info@rk.ai.ch](mailto:info@rk.ai.ch)

Internet: [www.ai.ch](http://www.ai.ch)

# Inhaltsverzeichnis

Abwasserreinigungsanlagen.....	15
Administrativmassnahmen .....	30
Alters- und Invalidenheim Tornest, Oberegg.....	27
Altersheim Gontenbad.....	85
Amt für Ausländerfragen.....	29
Amt für Berufsbildung und -beratung .....	18
Amt für Informatik.....	24
Amt für Mittel- und Hochschulen.....	18
Amt für neue Regionalpolitik.....	37
Amt für öffentlichen Verkehr .....	37
Amt für pädagogisch-therapeutische Dienste .....	18
Amt für Raumentwicklung / Fachstelle für Fuss- und Wanderwege .....	14
Amt für Statistik .....	37
Amt für Tourismus.....	38
Amt für Umwelt.....	15
Amt für Zivilschutz.....	31
Amtsstellen der kantonalen Verwaltung.....	94
Angaben über Nutzungsflächen (in Hektaren) .....	90
Anwaltskammer.....	48
Anwaltsprüfungskommission .....	48
Appenzeller Kantonalbank.....	42
Appenzellerland Tourismus AI.....	88
Arbeitsamt.....	37
Arbeitsinspektorat AR/AI .....	37
Arbeitslosenkasse des Kantons Appenzell I.Rh. ....	43
Asylkommission .....	27
Asylwesen.....	27
Aufnahmekommission Appenzell.....	22
Aufsichtsbehörde SchKG .....	46
Aufsichtskommission der Ausgleichskasse.....	27
Aufsichtskommission der Ausgleichskasse.....	43
Aufsichtskommission für die landwirtschaftliche Berufsbildung .....	35
Ausgleichskasse / IV-Stelle des Kantons Appenzell I.Rh. ....	43
Bankkommission .....	42
Bankkontrolle .....	7
Bankrat.....	42
Bau- und Umweltdepartement.....	14
Behörden der Bezirke und der Feuerschaugemeinde Appenzell.....	50
Beratungs- und Sozialdienst.....	85
Beratungskommission gemäss Art. 15 des Einführungsgesetzes zur Schweizerischen Strafprozessordnung .....	33
Beratungspersonen gemäss Art. 15 des Einführungsgesetzes zur Schweizerischen Strafprozessordnung .....	33
Beratungsstelle für Suchtfragen .....	27
Berufsbeistandschaft.....	27
Betreibungsämter.....	38
Bevölkerungszahlen.....	91
Bezirk Appenzell.....	50
Bezirk Gonten .....	58
Bezirk Oberegg .....	60
Bezirk Rüte .....	54
Bezirk Schlatt-Haslen .....	56

Bezirk Schwende.....	52
Bezirksgericht.....	46
Bezirksgerichtliche Kommission .....	47
Bezirksmehleverwaltungen.....	79
Bieneninspektor .....	35
Bodenrechtskommission .....	35
Brennereiaufsichtsstellen .....	85
Bundesgericht in Lausanne .....	3
Bundeskanzlei.....	3
Bundesrat.....	2
Bürgerheim Appenzell .....	27
Bürgerheimkommission äusserer Landesteil .....	28
Bürgerheimkommission innerer Landesteil .....	28
Büro des Grossen Rates .....	5
Datenschutzbeauftragter .....	32
Dekanat Appenzell .....	76
Desinfektion .....	26
Eichamt.....	30
Eidgenössische Behörden.....	2
Eidgenössische Schätzungskommission .....	3
Einigungsstelle .....	38
Erbschaftsämtler.....	38
Erbschaftsbehörde äusserer Landesteil.....	38
Erbschaftsbehörde innerer Landesteil .....	38
Erziehungsdepartement .....	18
Evangelisch-reformierte Kirchgemeinde Appenzell.....	77
Fachkommission Denkmalpflege.....	21
Fachkommission Heimatschutz .....	15
Fachstelle für Natur- und Landschaftsschutz.....	34
Fachstelle Hochbau und Energie.....	14
Fachstelle NIS/CO2/VOC .....	15
Feuerschaugemeinde Appenzell .....	65
Feuerversicherungsgesellschaft .....	85
Feuerwehrkommission .....	32
Finanzcontrolling .....	24
Finanzdepartement .....	24
Fischereiprüfungskommission .....	15
Fondskommission für die Unterstützung der Wasserversorgungen .....	35
Gebäudeunterhalt.....	14
Gerichtsbehörden.....	45
Gerichtskanzlei.....	45
Gesamtflächen der Bezirke und Höhen über Meer .....	91
Gesamtgericht.....	47
Gesetzliches Schiedsgericht.....	46
Gesundheits- und Sozialdepartement.....	26
Gesundheitsamt.....	26
Grenzkommision.....	39
Grosser Rat.....	5
Grundbuchämter .....	38
Grundstückschätzungskommission für landwirtschaftliche Grundstücke.....	25
Grundstückschätzungskommission für nicht landwirtschaftliche Grundstücke .....	25
Gymnasium Appenzell.....	19
Handelsregisteramt .....	37
Herausgabekommission "Innerrhoder Schriften".....	21
Holzcorporationen .....	79

Interkantonales Labor (AR, AI, GL, SH).....	26
Internetauftritt kantonale Verwaltung .....	37
Jagd- und Fischereiverwaltung.....	15
Jagdkommission.....	16
Jagdprüfungskommission.....	16
Jugendanwaltschaft.....	32
Jugendgericht.....	47
Justiz-, Polizei- und Militärdepartement .....	29
Kantonale Schiesskommission .....	33
Kantonaler Führungsstab .....	32
Kantonales Anwaltsregister .....	48
Kantonales Spital und Pflegeheim Appenzell.....	26
Kantonsapotheker .....	26
Kantonsarzt.....	26
Kantonsbibliothek .....	12
Kantonschemiker.....	26
Kantonsgericht .....	45
Kantons-Kriegskommissariat .....	31
Kantonspolizei.....	29
Kapellen- und Bildstockverwaltungen .....	85
Kindes- und Erwachsenenschutzbehörde (KESB).....	27
Kirchbehörden.....	75
Kirchenrat der Kath. Kirchgemeinde Appenzell.....	75
Kirchenrat der Kath. Kirchgemeinde Brülisau .....	75
Kirchenrat der Kath. Kirchgemeinde Eggerstanden .....	75
Kirchenrat der Kath. Kirchgemeinde Gonten.....	75
Kirchenrat der Kath. Kirchgemeinde Haslen-Stein.....	75
Kirchenrat der Kath. Kirchgemeinde Oberegg-Reute.....	76
Kirchenrat der Kath. Kirchgemeinde Schwende.....	76
Kirchenvorsteherschaft der Evangelisch-Reformierten Kirchgemeinde Appenzell.....	75
Kommission der kantonalen Versicherungskasse.....	25
Kommission für allgemeine Beschwerden .....	46
Kommission für Beschwerden in gerichtlichen Personalfragen .....	46
Kommission für Entscheide in Strafsachen.....	46
Kommission für Erwachsenenbildung.....	22
Kommission für Gesundheitsförderung.....	28
Kommission für Hilfen und Beiträge.....	35
Kommission für öffentliche Bauten, Verkehr, Energie, Raumplanung, Umwelt.....	7
Kommission für Recht und Sicherheit.....	7
Kommission für Soziales, Gesundheit, Erziehung, Bildung.....	7
Kommission für Wirtschaft.....	7
Kommissionen Grosser Rat.....	7
Kommunikationsstelle.....	12
Konkursamt .....	38
Kontaktgremium Umwelt- und Gewässerschutz .....	15
Kontrollstelle baulicher Zivilschutz .....	31
Korporationsbehörden .....	79
Korporationsgüter.....	80
Kreiskommando .....	31
Kulturamt.....	19
Kur- und Verkehrsvereine.....	88
Kurzarbeits- und Schlechtwetterentschädigung, Arbeitsvertragsrecht.....	37
Laboratorium.....	26
Landammannamt .....	12
Landesarchiv.....	12

Landesbauamt .....	14
Landesbuchhaltung .....	24
Landesgeistlichkeit und Ordenspersonen .....	76
Landeshauptmannamt .....	34
Landesschulkommission .....	21
Landwirtschaftsamt .....	34
Landwirtschaftskommission .....	35
Lebensmittelinspektorat beider Appenzell .....	26
Lungenliga AI .....	88
Maturitätskommission .....	22
Medizinalpersonen .....	87
Meliorationsamt .....	34
Nationalrat .....	2
Nomenklaturkommission .....	16
Oberforstamt .....	34
Öffentlich-rechtliche Anstalten .....	42
Personalamt .....	24
Pfarreien und Filialkuratie .....	76
Pro Infirmis St.Gallen-Appenzell .....	88
Pro Juventute .....	88
Pro Senectute (Für das Alter) .....	88
Professoren .....	20
Ratskanzlei .....	12
Rechtsdienst .....	12
Regionales Arbeitsvermittlungszentrum (RAV) .....	37
Rettungskolonne .....	88
Revierförster .....	34
Rhoden .....	83
Schatzungsamt .....	24
Schiesspulver- und Sprengstoffverkaufsstelle .....	30
Schlichtungsstelle für Mietverhältnisse .....	12
Schlichtungsstelle Gleichstellung von Frau und Mann .....	39
Schulamt .....	18
Schulbehörden und Lehrerschaft .....	67
Schulgemeinde Appenzell .....	67
Schulgemeinde Brülisau .....	68
Schulgemeinde Eggerstanden .....	69
Schulgemeinde Gonten .....	69
Schulgemeinde Haslen .....	70
Schulgemeinde Meistersrüte .....	70
Schulgemeinde Oberegg .....	71
Schulgemeinde Schlatt .....	71
Schulgemeinde Schwende .....	72
Schulgemeinde Steinegg .....	72
Schulpsychologische Dienste .....	18
Schulsozialarbeit .....	18
Schweizerisches Rotes Kreuz beider Appenzell .....	88
Sektionschefs .....	31
Signalisationskommission .....	33
Sozialamt .....	27
Spitalrat .....	28
Spitex-Verein Appenzell I.Rh. ....	85
Sportamt .....	19
Sportkommission .....	21
Staatsanwaltschaft .....	32

Staatswirtschaftliche Kommission.....	7
Ständerat .....	2
Standeskommission .....	11
Standeskommissionsmitglieder .....	93
Steuererlassbehörde .....	25
Steuerverwaltung .....	24
Stiftungsaufsicht .....	37
Stiftungsrat "Innerrhoder Kunststiftung" .....	21
Stiftungsrat "Landammann Dr. Albert Broger" .....	13
Stiftungsrat "Stiftung Pro Innerrhoden" .....	21
Stipendienamt .....	19
Strassen- und Wasserbau .....	14
Strassenverkehrsamt .....	30
Telefon- und Faxnummern .....	93
Tombolabewilligung / Lotterie und Wetten .....	29
Tripartite Kommission Entsendungen .....	39
Verkehrserziehungskommission Appenzell I.Rh. ....	33
Vermessungsamt .....	34
Vermittlerämter.....	47
Verwaltungsgericht.....	45
Verwaltungspolizei .....	29
Veterinäramt.....	34
Viehzuchtgemeinschaften/-Vereine .....	89
Volksbibliothek Appenzell .....	89
Volkswirtschaftsdepartement.....	37
Vormundschaftsamt .....	27
Wasserkorporationen .....	80
Wehrpflichtersatzverwaltung.....	31
Weibeldienst und Materialzentrale.....	12
Werkhof Bleiche .....	14
Wildschaden- und Hegekommission .....	16
Winterhilfe .....	88
Wirtschaftsförderung .....	37
Wirtschaftsförderungskommission .....	39
Wohnbau- und Eigentumsförderung (WEG) .....	37
Zentralmendleverwaltung .....	79
Zentralstelle für wirtschaftliche Landesversorgung .....	31
Zentralstelle für wirtschaftliche Landesversorgung .....	37
Zivil- und Strafgericht .....	45
Zivilschutzorganisation Appenzell.....	31
Zivilschutzstellenleiter.....	31
Zivilstandsamt Appenzell.....	31
Zivilstandsamt Oberegg.....	31
Zwangsmassnahmengericht.....	47

# Eidgenössische Behörden

# Eidgenössische Behörden

(Weitere Angaben siehe Eidg. Staatskalender)

## Nationalrat

(200 Mitglieder)

Präsidentin für 2012/2013: Graf Maya, Sissach/BL  
1. Vizepräsident für 2012/2013: Lustenberger Ruedi, Romoos/LU  
2. Vizepräsident für 2012/2013: Rossini Stéphane, Haute-Nendaz/VS  
Vertreter von Appenzell I.Rh.: Fässler Daniel, Landammann, Weissbadstr. 3a, 9050 Appenzell

## Ständerat

(46 Mitglieder)

Präsident für 2012/2013: Lombardi Filippo, Melide/TI  
1. Vizepräsident für 2012/2013: Germann Hannes, Merishausen/SH  
2. Vizepräsident für 2012/2013: Hêche Claude, Courroux/JU  
Vertreter von Appenzell I.Rh.: Bischofberger Ivo, Ackerweg 4, 9413 Obereggen

## Bundesrat

(Amtsdauer: 2011 - 2015)

Bundespräsident für 2013: Ueli Maurer, von Adelboden/BE und Hinwil/ZH  
Vizepräsident für 2013: Didier Burkhalter, von Neuchâtel/NE und Sumiswald/BE

## Departementsvorsteher

<b>Jahrgang</b>		<b>Wahljahr</b>
1963	Leuthard Doris, von Sarnen/OW und Merenschwand/AG Vorsteherin des Departementes für Umwelt, Verkehr, Energie und Kommunikation	2006
1956	Widmer-Schlumpf Eveline, von Felsberg/GR und Mönchaltorf/ZH Vorsteherin des Finanzdepartementes	2007
1950	Maurer Ueli, von Adelboden/BE und Hinwil/ZH Vorsteher des Departementes für Verteidigung, Bevölkerungsschutz und Sport	2008
1960	Burkhalter Didier, von Neuchâtel/NE und Sumiswald/BE Vorsteher des Departementes für auswärtige Angelegenheiten	2009
1952	Schneider-Ammann Johann N., von Hasle bei Burgdorf/BE Vorsteher des Departements für Wirtschaft, Bildung und Forschung	2010
1960	Sommaruga Simonetta, von Lugano/TI und Eggwil/BE Vorsteherin des Justiz- und Polizeidepartementes	2010
1972	Berset Alain, von Misery-Courtion/FR Vorsteher des Departementes des Innern	2011



## **Departementsverteilung**

<i>Departement</i>	<i>Vorsteher/in</i>	<i>Stellvertretung</i>
Eidg. Departement des Innern	Berset Alain	Sommaruga Simonetta
Eidg. Departement für auswärtige Angelegenheiten	Burkhalter Didier	Berset Alain
Eidg. Departement für Umwelt, Verkehr, Energie und Kommunikation	Leuthard Doris	Maurer Ueli
Eidg. Departement für Verteidigung, Bevölkerungsschutz und Sport	Maurer Ueli	Schneider-Ammann Johann N.
Eidg. Departement für Wirtschaft, Bildung und Forschung	Schneider-Ammann Johann N.	Leuthard Doris
Eidg. Finanzdepartement	Widmer-Schlumpf Eveline	Burkhalter Didier
Eidg. Justiz- und Polizeidepartement	Sommaruga Simonetta	Widmer-Schlumpf Eveline

## **Bundeskanzlei**

Bundeskanzlerin: Casanova Corina, von Vrin/GR und Ruschein/GR  
Vizekanzler: Simonazzi André  
Helbling Thomas

## **Bundesgericht in Lausanne**

(Amtsperiode: 2013 - 2016)

Präsident für 2012/2013: Kolly Gilbert, von Tentlingen/FR  
Vizepräsident für 2012/2013: Meyer Ulrich, von Pratteln BL

## **Eidgenössische Schätzungskommission**

(Kreis 11)

### *Vom Bundesgericht gewählt:*

Präsident: Munz Hans, Rechtsanwalt, Bahnhofstr. 8, 8580 Amriswil  
Stellvertreter: Engeler Walter, Ersatzrichter, Plattenstr. 18a, 9606 Bütschwil  
Storrier Jeanette, lic. iur. Rechtsanwältin, Vorstadt 18, 8200 Schaffhausen

### *Vom Bundesrat gewählt:*

Hager Pius, Agr.-Ing. HTL, Wiesenhofweg 2, 8645 Jona  
Gollino Erich, Bauunternehmer, Rütistr. 33, 9050 Appenzell  
Kummer Willi, dipl. Ing. Arch. FH, Hafenstr. 32, 8280 Kreuzlingen  
Leu Catherine, dipl. Arch. ETH/SIA, Speerstr. 26, 8200 Schaffhausen  
1 Sitz vakant

### *Von der Standeskommission gewählt:*

Wetter Walter, Landwirt, Gontenstr. 57, 9108 Gontenbad  
Gmünder Thomas, Leiter Schatzungsamt, Scheregg 10, 9057 Weissbad  
Adami Ivan, dipl. Architekt ETH/SIA, Bodenacher 6a, Bremgarten b. Bern

# **Kantonale Behörden**

## **Grosser Rat**

# Grosser Rat

## Büro des Grossen Rates

Grossratspräsident:	Sutter Fefi, Nollenstr. 3, 9050 Appenzell
Vizepräsident:	Mainberger Thomas, Zidler 19, 9057 Weissbad
1. Stimmzähler:	Federer Pius, Unterdorfstr. 6, 9413 Obereg
2. Stimmzähler:	Breitenmoser Martin, Lehnstr. 30, 9050 Appenzell
3. Stimmzähler:	Neff Sepp, Höhestr. 2, 9050 Appenzell Enggenhütten

### Mitglieder

(49 Mitglieder, Amtsdauer 2011-2015)

### Bezirk Appenzell (18)

Jahrgang		Wahljahr
1960	Inauen Alfred, Bankbeamter, Lehnstr. 4, 9050 Appenzell	2001
1954	Fässler Erich, lic. phil., Gymnasiallehrer, Ob. Gansbach 17, 9050 Appenzell	2002
1953	Dörig Roland, Dr. chem. ETH, Unteres Ziel 26, 9050 Appenzell	2003
1960	Hörler-Koller Lydia, Familien- und Geschäftsfrau, Rosenböhleli 10, 9050 Appenzell Meistersrüte	2003
1962	Eugster-Sutter Monika, Gastwirtin, Riedstr. 15a, 9050 Appenzell	2005
1965	Fässler-Zeller Barbara, Bankangestellte, Ob. Gansbach 17b, 9050 Appenzell	2005
1953	Breitenmoser Martin, Drogist, Lehnstr. 30, 9050 Appenzell	2006
1963	Fässler Franz, Metzgermeister, Rinkenbach 33, 9050 Appenzell	2007
1974	Mazenauer Rahel, Hebamme, Nollisweid 36, 9050 Appenzell Meistersrüte	2007
1952	Inauen Valentin, Versicherungsfachmann, Gaishausstr. 23, 9050 Appenzell	2009
1968	Corminboeuf-Schiegg Ruth, lic. iur., Schützenwiesstr. 8, 9050 Appenzell	2009
1967	Signer Johann, eidg. dipl. Elektroinstallateur/Wirtschaftstechniker, Schützenwiesstr. 10, 9050 Appenzell	2009
1966	Inauen Reto, Bankleiter, Oberer Gansbach 5, 9050 Appenzell	2009
1977	Inauen-Dörig Luzia, dipl. Tourismusfachfrau HF, Lauffenstr. 8, 9050 Appenzell	2010
1963	Keller Christoph, dipl. Bauingenieur FH, Lehnstr. 46, 9050 Appenzell	2012
1971	Rüegg Bless Monika, dipl. Pflegefachfrau HF, Rinkenbach 16, 9050 Appenzell	2012
1961	Lutz René, Sanitärplaner, Ringstr. 22, 9050 Appenzell	2013
1963	Wettmer Barbara, Juristin, Ziegeleistr. 3, 9050 Appenzell	2013

### Bezirk Schwende (6)

1963	Sutter Fefi, dipl. Immobilienökonom FH, Nollenstr. 3, 9050 Appenzell	2003
1964	Manser Ueli, Bankdirektor, Nollenstr. 5b, 9050 Appenzell	2005
1958	Mainberger Thomas, Primarlehrer, Zidler 19, 9057 Weissbad	2006
1969	Schmid Josef, Ing. Agr. ETH, Trieberrnstr. 16, 9057 Weissbad	2006
1959	Rusch Markus, Geschäftsführer, Unterer Schöttler 1, 9050 Appenzell	2010
1964	Manser Sepp, Wirt, Zidler 1, 9057 Weissbad	2011

### Bezirk Rüte (10)

1958	Moser Andreas, Dr. med., Schönenbüel 17, 9050 Appenzell Steinegg	1999
1964	Wyss Herbert, eidg. dipl. Automechaniker/eidg. dipl. Berufsschullehrer, Bäbelers 26, 9050 Appenzell Steinegg	2001
1964	Kölbener-Zuberbühler Vreni, Schulinspektorin, Fleckenmoos 2, 9050 Appenzell Steinegg	2003

1962	Koller Stefan, Schulsekretär, Brülisauerstr. 11, 9050 Appenzell Steinegg	2005
1957	Inauen Hans, Landwirt, Pöppelstr. 25, 9050 Appenzell Steinegg	2005
1969	Inauen Daniel, eidg. dipl. Küchenchef/Produktionsleiter, Alpsteinstr. 36, 9050 Appenzell	2007
1965	Dähler-Bücheler Ursi, kaufmännische Angestellte, Alte Eggerstandenstr. 58, 9050 Appenzell Eggerstanden	2011
1974	Mittelholzer Alfred, Landwirt, Eichbergstr. 17, 9050 Appenzell Eggerstanden	2011
1983	Koller Angela, Juristin, Chappelihof 3, 9050 Appenzell Steinegg	2013
1976	Sutter Markus, Bäcker-Konditor, Böhlisjockes 48, 9057 Weissbad	2013

#### **Bezirk Schlatt-Haslen (4)**

1959	Brülisauer Hans, eidg. dipl. Meisterlandwirt, Ebnet 13, 9054 Haslen	1999
1963	Inauen Rolf, eidg. dipl. Geflügelmeister, Vorderhaslen 33, 9054 Haslen	2003
1965	Neff Sepp, Meisterlandwirt, Höhestr. 2, 9050 Appenzell Enggenhütten	2005
1973	Huber Rudolf, Schweinezüchter, Enggenhüttenstr. 95, 9050 Appenzell Enggenhütten	2013

#### **Bezirk Gonten (5)**

1951	Manser Josef, Sekundarlehrer, Rüeeggerstr. 18, 9108 Gonten	1991
1946	Brülisauer Johann, kaufmännischer Angestellter, Stechleneggerstr. 1, 9108 Jakobsbad	1994
1967	Eberle Ruedi, Geschäftsführer, Kaustr. 3, 9108 Gontenbad	2003
1969	Ulmann Ruedi, Gastwirt, Sonnhaldenstr. 7, 9108 Gonten	2007
1965	Koch Josef, Landwirt, Rüeeggerstr. 5, 9108 Gonten	2009

#### **Bezirk Oberegg (6)**

1960	Bürki Felix, Kaufmann, Unterdorfstr. 19, 9413 Oberegg	2002
1957	Bürki-Schöb Sonja, Hausfrau, Kapfstr. 23, 9450 Lüchingen	2005
1971	Federer Pius, dipl. Elektro-Ing., Unterdorfstr. 6, 9413 Oberegg	2007
1964	Eugster Viktor, Landwirt, Rüteggstr. 12, 9413 Oberegg	2007
1959	Rhiner Matthias, Dr. phil. II, dipl. Informatik-Ing. ETH, Rutlenstr. 8a, 9413 Oberegg	2010
1958	Eisenhut Andreas, Produktionsleiter, Blatten 9, 8413 Oberegg	2012

#### **Aktuar**

1959	Dörig Markus, Ratschreiber, Strahlhüttenstr. 3, 9050 Appenzell	2008
------	--	------

#### **Landweibel**

1955	Signer Anton, Landweibel, Gadenstatt 13, 9050 Appenzell Meistersrüte	2002
------	--	------

# Kommissionen Grosser Rat

(Kommissionen gemäss Art. 31 und 32 des Geschäftsreglementes des Grossen Rates)

## Staatwirtschaftliche Kommission

Präsident: Eberle Ruedi, Gontenbad  
Mitglieder: Inauen Reto, Appenzell  
Neff Sepp, Schlatt-Haslen  
Mainberger Thomas, Schwende  
Rhiner Matthias, Oberegg  
Inauen Valentin, Appenzell  
Fässler Erich, Appenzell  
Schmid Josef, Weissbad

## Bankkontrolle

(Amtsdauer 2011-2015)

Neff Sepp, Appenzell Enggenhütten  
Rusch Markus, Appenzell  
Dähler-Bücheler Ursi, Appenzell Eggerstanden

## Kommission für Wirtschaft

Präsident: Bürki Felix, Oberegg  
Mitglieder: Inauen Alfred, Appenzell  
Inauen Rolf, Haslen  
Kölbener-Zuberbühler Vreni, Appenzell Steinegg  
Koller Stefan, Appenzell Steinegg  
Federer Pius, Oberegg  
Fässler-Zeller Barbara, Appenzell  
Huber Rudolf, Appenzell Enggenhütten

## Kommission für Soziales, Gesundheit, Erziehung, Bildung

Präsident: Dörig Roland, Appenzell  
Mitglieder: Moser Andreas, Appenzell Steinegg  
Wyss Herbert, Appenzell Steinegg  
Hörler-Koller Lydia, Appenzell Meistersrüte  
Breitenmoser Martin, Appenzell  
Manser Ueli, Appenzell  
Rüegg Bless Monika, Appenzell  
Inauen-Dörig Luzia, Appenzell

## Kommission für öffentliche Bauten, Verkehr, Energie, Raumplanung, Umwelt

Präsident: Ulmann Ruedi, Gonten  
Mitglieder: Brülisauer Hans, Haslen  
Inauen Hans, Appenzell Steinegg  
Rusch Markus, Schwende  
Corminboeuf-Schiegg Ruth, Appenzell  
Keller Christoph, Appenzell  
Eisenhut Andreas, Oberegg  
Lutz René, Appenzell

## **Kommission für Recht und Sicherheit**

Präsident: Fässler Franz, Appenzell

Mitglieder: Manser Josef, Gonten  
Eugster-Sutter Monika, Appenzell  
Brülisauer Johann, Gonten  
Bürki-Schöb Sonja, Lüchingen  
Signer Johann, Appenzell  
Eugster Viktor, Oberegg  
Koch Josef, Gonten

# Standeskommission und kantonale Verwaltung

## Schalteröffnungszeiten kantonale Verwaltung

Montag bis Freitag            08.00 - 12.00 Uhr  
   13.30 - 17.00 Uhr

## Telefonanrufe und Mail

Telefongespräche vermittelt die Telefonzentrale während den Schalteröffnungszeiten unter der Nummer 071 788 93 11.

Im Staatskalender werden zusätzlich unter der Rubrik "Telefon- und Faxnummern" die verwaltungsinternen Telefonnummern aufgeführt. Mit der Voreinstellung der Zahl 071 788 ... können diese Amtsstellen direkt angerufen werden.

Die Mitarbeitenden der kantonalen Verwaltung können via Mail erreicht werden. Die Adresse lautet wie folgt:

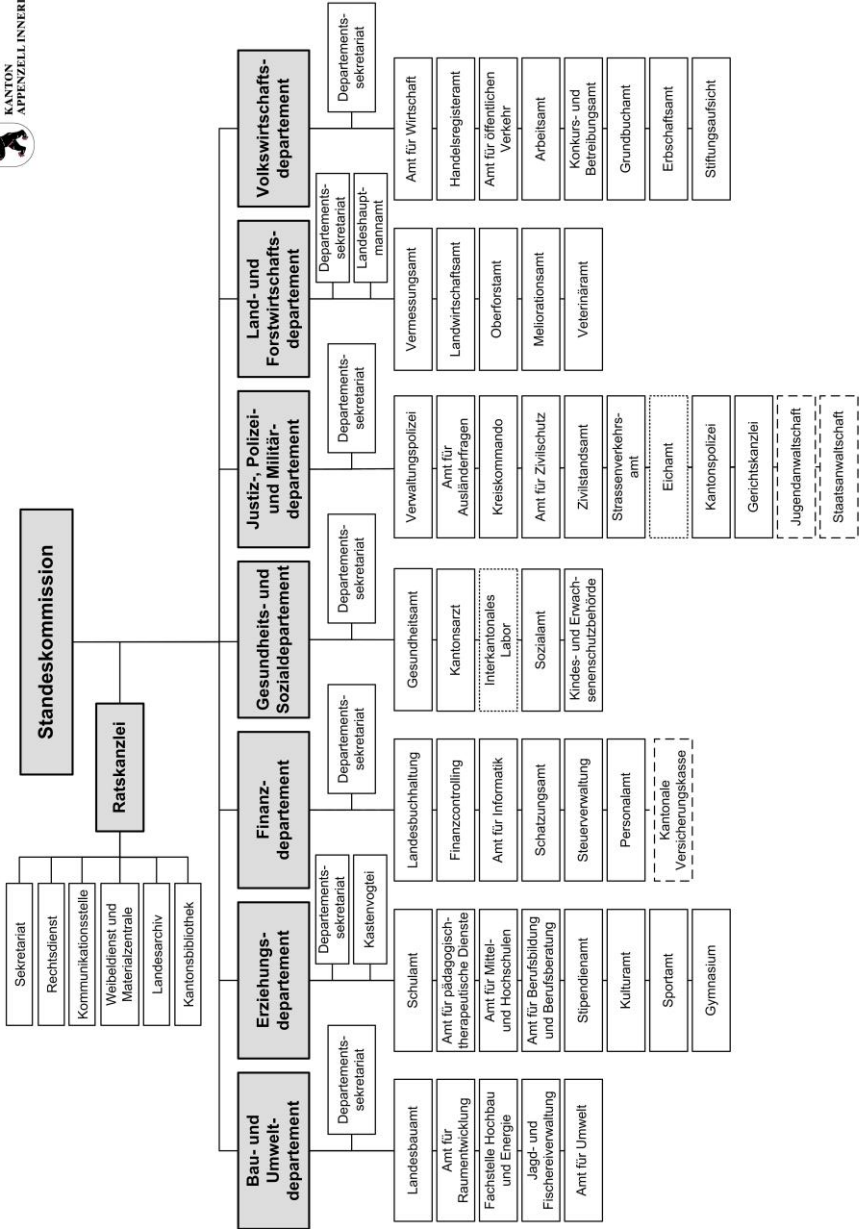
Adressbeispiel:    vorname.name@bud.ai.ch  
(siehe Mail-Adresse Departemente)

Achtung:                Umlaute (ä, ö, ü) sind aufzulösen (ae, oe, ue)

## Feiertage im Kanton Appenzell I.Rh.

Bundesfeier (Donnerstag, 1.8.2013)  
Mariä Himmelfahrt (Donnerstag, 15.8.2013)  
St.Mauritius (Sonntag, 22.9.2013, innerer Landesteil)  
Allerheiligen (Freitag, 1.11.2013)  
Maria Empfängnis (Sonntag, 8.12.2013)  
Weihnachten (Mittwoch, 25.12.2013)  
Stephanstag (Donnerstag, 26.12.2013)  
Neujahr (Mittwoch, 1.1.2014)  
Karfreitag (Freitag, 18.4.2014)  
Ostermontag (Montag, 21.4.2014)  
Auffahrt (Donnerstag, 29.5.2014)  
Pfingstmontag (Montag, 9.6.2014)  
Fronleichnam (Donnerstag, 19.6.2014)

# Organigramm



--- administrativ zugeordnet  
 ..... ausserhalb der Verwaltung organisiert



# Standeskommission

## Zusammensetzung

	<b>Wahljahr</b>
Regierender Landammann	
1960 Fässler Daniel, Dr. iur., Rechtsanwalt, Weissbadstr. 3a, 9050 Appenzell	2010
Stillstehender Landammann	
1955 Inauen Roland, lic. phil., Chappelihof 13, 9050 Appenzell Steinegg	2013
1969 Fässler Antonia, Statthalter, lic. rer. publ., Kaustr. 11, 9050 Appenzell	2010
1971 Rechsteiner Thomas, Säckelmeister, Vorsorgeberater, Immstr. 5, 9050 Appenzell	2011
1958 Koller Lorenz, Landeshauptmann, Ing. Agr. HTL, Immstr. 17, 9050 Appenzell	2001
1961 Sutter Stefan, Bauherr, Maschinen-Ing. ETH, Brülisauerstr. 13, 9050 Appenzell Steinegg	2005
1964 Bürki Martin, Landesfährnrich, Käser, Ebenaustr. 22. 4, 9413 Obereg	2012
Aktuar	
1959 Dörig Markus, Ratschreiber, Strahlhüttenstr. 3, 9050 Appenzell	2008
Landweibel	
1955 Signer Anton, Landweibel, Gadenstatt 13, 9050 Appenzell Meistersrüte	2002

## Departementszuteilung

<i>Departement</i>	<i>Vorsteher/in</i>	<i>Stellvertretung</i>
Bau- und Umweltdepartement	Sutter Stefan	Inauen Roland
Erziehungsdepartement	Inauen Roland	Rechsteiner Thomas
Finanzdepartement	Rechsteiner Thomas	Fässler Daniel
Gesundheits- und Sozialdepartement	Fässler Antonia	Martin Bürki
Justiz-, Polizei- und Militärdepartement	Martin Bürki	Koller Lorenz
Land- und Forstwirtschaftsdepartement	Koller Lorenz	Fässler Antonia
Volkswirtschaftsdepartement	Fässler Daniel	Sutter Stefan

## Landammannamt

Reg. Ldm.: Fässler Daniel  
Stillst. Ldm.: Inauen Roland

### Ratskanzlei

Marktgasse 2, 9050 Appenzell  
Hauptnummer für alle Amtsstellen Tel. 071 788 93 11, Fax 071 788 93 39  
www.ai.ch  
info@rk.ai.ch

Ratschreiber: Dörig Markus, lic. iur. et phil. I, Rechtsanwalt  
Stv.: Keller Rudolf, lic. rer. publ.  
Mitarbeiter: Bucheli Hans, lic. iur.  
Inauen Michaela  
Rusch Karin

### Rechtsdienst

Leiter: Keller Rudolf Tel. 071 788 93 22, Fax 071 788 93 39

### Kommunikationsstelle

Leiterin: Sutter Stefanie Tel. 071 788 94 46, Fax 071 788 96 69

### Weibeldienst und Materialzentrale

Landweibel: Signer Anton Tel. 071 788 93 27, Fax 071 788 93 39  
Stv.: Broger Clemens  
Mitarbeiterin: Fischli Daniela

### Landesarchiv

Landesarchivar: Frefel Sandro, lic. phil. I Tel. 071 788 93 31, Fax 071 788 93 39

### Kantonsbibliothek

Bibliothekarin: Überschlag Doris, Diplombibliothekarin Tel. 071 788 93 33, Fax 071 788 93 39

## Kommissionen (Wahlbehörde Standeskommission)

### Schlichtungsstelle für Mietverhältnisse

Präsident: Nisple Emil, lic. iur., Rechtsanwalt, Jakob Signer-Str. 5, 9050 Appenzell  
Sekretariat: Keller Rudolf, Ratschreiber-Stv., Marktgasse 2, 9050 Appenzell

Vertreter innerer Landesteil:

Mieter: Dobler Alois, a. Hauptmann, Landsgemeindeplatz 5, 9050 Appenzell  
Vermieter: Dörig Roland, Grossrat, Unteres Ziel 26, 9050 Appenzell

Vertreter äusserer Landesteil:

Mieter: Schmid Josef, Post-Angestellter, Feldlistr. 23, 9413 Oberegg  
Vermieter: Bischofberger Walter, a. Zeugherr, Dorfstr. 17, 9413 Oberegg

### Stiftungsrat "Landammann Dr. Albert Broger"

Präsident: Dobler Alois, a. Hauptmann, Landsgemeindeplatz 5, 9050 Appenzell  
Mitglieder: Sutter Fefi, Grossrat, Nollenstr. 3, 9050 Appenzell  
Dörig Markus, Ratschreiber, Strahlhüttenstr. 3, 9050 Appenzell (Aktuar)

## **Vertretungen und Delegationen**

### ch Stiftung für eidgenössische Zusammenarbeit

Bürki Martin, Landesfährnich

### Konferenz der Regierungschefs der Internationalen Bodenseekonferenz (IBK)

Sutter Stefan, Bauherr

### Konferenz der Kantonsregierungen (KdK)

Fässler Daniel, Landammann

### Notifikation technischer Vorschriften (Bundesamt für Aussenwirtschaft, Bern)

Ratskanzlei Appenzell I.Rh., Marktgasse 2, 9050 Appenzell

### Schweizerische Gesellschaft für Gesetzgebung

Ratskanzlei Appenzell I.Rh., Marktgasse 2, 9050 Appenzell

### Schweizerische Informationskonferenz öffentlicher Verwaltungen (SIKOV), Bern

Ratskanzlei Appenzell I.Rh., Marktgasse 2, 9050 Appenzell

# Bau- und Umweltdepartement

Vorsteher: Sutter Stefan, Bauherr  
Stv.: Inauen Roland, Landammann

## Departementssekretariat

Gaiserstrasse 8, 9050 Appenzell  
www.ai.ch  
info@bud.ai.ch

Tel. 071 788 93 41, Fax 071 788 93 59

Departementssekretär:

Etter Ralph, dipl. Natw. ETH / NDS in Raumplanung ETH

Juristische Fachstelle:

Lang Bernadette, lic. iur.

Baugesuchsstelle: Friemel Brigitte

Rohrer Yvonne

Sekretariat: Büsser Raphaela

Haas Lydia

Rohrer Yvonne

Signer Andrea

Strässle Corina

## Amt für Raumentwicklung / Fachstelle für Fuss- und Wanderwege

Leiter: Etter Ralph

Tel. 071 788 93 41, Fax 071 788 93 59

## Landesbauamt

Leiter: Forrer Andreas, dipl. Bauing. HTL

Tel. 071 788 93 41, Fax 071 788 93 59

## Strassen- und Wasserbau

Forrer Andreas

Tel. 071 788 93 41, Fax 071 788 93 59

## Werkhof Bleiche

Werkmeister: Grob Rudolf

Tel. 071 787 17 51, Fax 071 787 22 68

Betriebsmech.: Fässler Johann

Mitarbeiter: Brülisauer Markus

Enzler Thomas

Fässler Albin

Fuster Stefan

Inauen Josef

Koller Alois

Koller Josef

Mock Josef

Rechsteiner Daniel

Schwizer Hansjörg

## Fachstelle Hochbau und Energie

Zihlmann Thomas, dipl. Arch. ETH,  
dipl. Immobilienökonom FHSG

Tel. 071 788 93 41, Fax 071 788 93 59

## Gebäudeunterhalt

Hauswart: Rusch Walter

Tel. 071 788 93 52, Fax 071 788 93 59  
Mobile 079 200 05 65

Mitarbeiter: Dörig Hildegard  
Huber Erwin

Manser Manuela  
Motzer Monika

## **Amt für Umwelt**

Leiter: Mark Fredy Tel. 071 788 93 41, Fax 071 788 93 59  
Gewässerschutz, Wasserwirtschaft, Tankwesen, Schadendienst:

Mark Fredy

Siedlungsentwässerung:

Mark Fredy

Noser Fridolin

Abfälle, Luft, Lärm:

Kölbener Albert, Dr. sc. ETH, Umweltnaturwissenschaftler

Bodenschutz, UVP, Altlasten:

Kölbener Albert

## **Fachstelle NIS/CO2/VOC**

Kölbener Albert

Tel. 071 788 93 41, Fax 071 788 93 59

## **Abwasserreinigungsanlagen**

Leiter: Mark Fredy

Tel. 071 788 93 41, Fax 071 788 93 59

Klärmeister: Koller Roger

Tel. 071 788 92 71, Fax 071 788 92 79

Klärwärter: Koller Emil

## **Kontaktgremium Umwelt- und Gewässerschutz**

Präsident: Sutter Stefan, Bauherr

Mitglieder: Inauen Valentin, Bezirksrat (Vertreter Bezirk Appenzell)

Knöpfel Hanspeter, Bezirksrat (Vertreter Bezirk Rüte)

Manser Josef, Bezirksrat (Vertreter Bezirk Gonten)

Signer Thomas, Bezirksrat (Vertreter Bezirk Schwende)

Leu Gerhard, Hauptmann (Vertreter Bezirk Schlatt-Haslen)

Bruderer Hannes, Hauptmann (Vertreter Bezirk Oberegg)

## **Jagd- und Fischereiverwaltung**

Moser Alfred, Jagdverwalter

Tel. 071 788 92 86, Fax 071 788 92 89

Mobile 079 331 49 94

Nef Ueli

Mobile 079 200 93 15

## **Kommissionen (Wahlbehörde Standeskommission)**

### **Fachkommission Heimatschutz**

Präsident.: Knill Paul, Architekt FH/BSA, Platz 1, 9100 Herisau

Mitglieder: Fritsche-Stadelmann Karin, Dipl. Arch. ETH SIA, Biserhofstr. 65,  
9011 St.Gallen

Gantenbein Ueli, Bahnhofstr. 24, 9050 Appenzell

Neff Guido, Holzbildhauer, Weissbadstr. 8, 9050 Appenzell

Signer Bernhard, Architekt FH, Mosershalde 5, 9050 Appenzell

Rechsteiner Christian, Zimmermeister, St.Antonstr. 23, 9413 Oberegg

### **Fischereiprüfungskommission**

Präsident: Moser Alfred, Wildhüter und Jagdverwalter, Wührestr. 11, 9050 Appenzell

Mitglieder: Koller Sepp, Reinigungsunternehmer, Riedstr. 32, 9050 Appenzell

Sollberger Hans, Primarlehrer, Mooshaldenstr. 17, 9050 Appenzell

## **Jagdkommission**

Präsident: Sutter Stefan, Bauherr  
Mitglieder: Koller Lorenz, Landeshauptmann  
Elmiger Albert, Oberförster, Land- und Forstwirtschaftsdepartement  
Dörig Fabian, Heizungsunternehmer, Mooshaldenstr. 37, 9050 Appenzell  
Hochreutener Paul, Elektromonteur, Unterdorfstr. 12a, 9413 Oberegg  
Moser Alfred, Wildhüter und Jagdverwalter, Wührestr. 11, 9050 Appenzell  
Quaile Sascha, Kantonstierarzt, Land- und Forstwirtschaftsdepartement  
Schmid Hans-Martin, Anlage- und Apparatebauer, Lehnstr. 130, 9050 Appenzell  
Meistersrüte  
Signer Urban, Zimmermann, Göbsistr. 23, 9053 Teufen

## **Jagdprüfungskommission**

Präsident: Sutter Stefan, Bauherr  
Mitglieder: Elmiger Albert, Oberförster, Land- und Forstwirtschaftsdepartement  
Moser Alfred, Wildhüter und Jagdverwalter, Bau- und Umweltdepartement

## **Nomenklaturkommission**

Präsident: Sutter Stefan, Bauherr  
Mitglieder: Breu Hans, Hauptmann, Schönenbüel 48, 9050 Appenzell Steinegg  
Dörig Markus, Ratschreiber, Ratskanzlei  
Fässler Emil, Adjunkt Grundbuchamt, Volkswirtschaftsdepartement

## **Wildschaden- und Hegekommission**

Präsident: Moser Alfred, Wildhüter und Jagdverwalter, Bau- und Umweltdepartement  
Forst: Elmiger Albert, Oberförster, Land- und Forstwirtschaftsdepartement  
Landwirtschaft: Wetter Walter, Landwirt, Gontenstr. 57, 9108 Gontenbad  
Jägerschaft: Inauen Christoph, Zimmermann, Sommerau 9, 9108 Gontenbad  
Waldeigentümer: Streule Albert, a. Hauptmann, Hauptgasse 35, 9050 Appenzell

## **Vertretungen und Delegationen**

### Konkordat zum Abbau technischer Handelshemmnisse, Zürich

Sutter Stefan, Bauherr

### Raumplanungsgruppe Nordostschweiz, St.Gallen

Sutter Stefan, Bauherr

### Verwaltungsrat der St.Gallisch-Appenzellischen Kraftwerke AG (SAK)

Sutter Stefan, Bauherr

*vom Departement bestimmt:*

### Abwasserwerk Rosenbergsau

Bruderer Hannes, Hauptmann, Vertreter Bezirk Oberegg  
Klee Fredy, Bezirksrat (beratende Stimme)  
Mark Fredy, Leiter Amt für Umwelt, (beratende Stimme/Verwaltungsrat)  
Sutter Stefan, Bauherr

### Kehrichtwesen KVA St.Gallen und A-Region

Kölbener Albert, Leiter Fachstelle für Umweltschutz  
Sutter Stefan, Bauherr

VfA Buchs

Kölbener Albert, Leiter Fachstelle für Umweltschutz  
Sutter Stefan, Bauherr

Zweckverband Kehrichtverwertung Rheintal, KVR

Kölbener Albert, Leiter Fachstelle für Umweltschutz  
Sutter Stefan, Bauherr  
Vertreter Bezirk Oberegg

# Erziehungsdepartement

Vorsteher: Inauen Roland, Landammann  
Stv.: Rechsteiner Thomas, Säckelmeister  
Kastenvogt: Inauen Roland, Landammann

## Departementssekretariat

Hauptgasse 51, 9050 Appenzell Tel. 071 788 93 61, Fax 071 788 93 69

www.ai.ch

info@ed.ai.ch

Departementssekretär

Sekretariat: Breitenmoser Silvio  
Forrer Rosmarie

## Schulamt

Leiter: Senn Norbert Tel. 071 788 93 64, Fax 071 788 93 69

Schulinspektoren: Kölbener Vreni  
Wagner Erich

ICT-Verantw.: Breu Gerold

Sekretariat: Baumgartner Erika Tel. 071 788 93 62, Fax 071 788 93 69  
Lieberherr Doris

## Schulpsychologische Dienste

Leiterin: Wolfinger Christine Tel. 071 788 93 65, Fax 071 788 93 69

Schulpsychologin: Culic Sanja

## Schulsozialarbeit

Sozialarbeiterin: Borra Kern Nicole Tel. 079 228 29 36, Fax 071 788 93 69

## Amt für pädagogisch-therapeutische Dienste

Leiterin: Tinner Edith, Logopädin Tel. 071 788 93 66, Fax 071 788 93 69

Logopädie

Tinner Edith  
Mock-Peterer Simone  
Ulmann Nicole

Schulische Förderdienste

Therapeutinnen: Eigenmann-Fritsche Martina  
Hutter-Julen Brigitte  
Inauen-Haltinner Ida  
Meier-Heuberger Monika  
Peterer-Gmünder Josy  
Rechsteiner-Mazenauer Rita  
Savary-Tekenbroek Charlotte  
Senn-Fuchs Marianne

## Amt für Mittel- und Hochschulen

Leiter: Breitenmoser Silvio Tel. 071 788 93 70, Fax 071 788 93 69

## Amt für Berufsbildung und -beratung

Leiter: Breitenmoser Silvio Tel. 071 788 93 70, Fax 071 788 93 69

Sekretariat: Forrer Rosmarie Tel. 071 788 93 73, Fax 071 788 93 69

Ausbildungsberater und Prüfungsleiter:

Hugener Werner

Tel. 071 788 93 67, Fax 071 788 93 69

Berufsberaterin: Feierabend Eva

Tel. 071 788 93 76, Fax 071 788 93 69



### **Stipendienamt**

Leiter: Lenzi Patrik Tel. 071 788 93 71, Fax 071 788 93 69

### **Sportamt**

Leiter: Lenzi Patrik Tel. 071 788 93 71, Fax 071 788 93 69

### **Kulturamt**

Museum Appenzell Tel. 071 788 93 79, Fax 071 788 93 69

Hauptgasse 4, 9050 Appenzell

Leiterin : Dörig Ottilia Tel. 071 788 93 79, Fax 071 788 93 69

### **Gymnasium Appenzell**

Hauptgasse 51, 9050 Appenzell Tel. 071 788 98 00, Fax 071 788 98 01

info@gym.ai.ch

### Schulleitung

Rektor: Walker Roman

Prorektor: Kuhac Ilja

Verwalter: Sutter Franz

### Verwaltung

Verwalter: Sutter Franz Tel. 071 788 98 07, Fax 071 788 98 01

Adm. Mitarb.: Krüsi Ninette Tel. 071 788 98 00, Fax 071 788 98 01

Ledergerber Claudia

Zeller Nadine

Bibliothekarin: Bucher Astrid Tel. 071 788 98 33

## Professoren

Altherr Ruedi, Reallehrer (Informatiklehrer)  
Angehrn Ruedi, Berufsschullehrer  
Allgemeinbildung  
Bauer Diego, dipl. Sekundarlehrer phil. I, dipl.  
Ing. ETH  
Bossart Rolf, Dr. theol.  
Büchel Martin, lic. theol., Leiter des "Foyer dal  
Cappuccino"  
Burgess Andrew, M.Ed. dipl. TEFLA of Royal  
Society of Arts  
Chapuis André, Dr. phil.  
Corminboeuf Michel, lic. theol.  
Durrer Iwan, lic. phil.  
Eberle Hartmann Pia Maria, lic. phil., dipl.  
Gymnasiallehrerin  
Favale Giuseppe, dipl. Math. ETH  
Fitze Christian, dipl. natw. ETH  
Fuster Ursula, dipl. Turn- und Sportlehrerin II  
ETH  
Gött Nadja, lic. phil., dipl. Gymnasiallehrerin  
Hochreutener Christoph, lic. oec. HSG  
Holenstein Stefan, dipl. Musiklehrer  
Huber Franco, dipl. Sekundarlehrer  
Kehl Heidi, Handarbeits- und  
Hauswirtschaftslehrerin  
Keller Rolf, Primarlehrer, Präfekt Internat  
Köppel Antonia, dipl. Sekundarlehrerin  
Kuhac Ilija, lic. oec. Dipl. Handelslehrer  
Lassonczyk Daniela, dipl. Gymnasiallehrerin

Meier Lukas, Dr. dipl. Chem. ETH, dipl.  
Gymnasiallehrer  
Meier Manfred, dipl. Sekundarlehrer  
Messmer Sascha, dipl. Sekundarlehrer  
Mock Mirjam, Master of Science USZ  
Morandini Huf Sarah, lic. phil., dipl.  
Gymnasiallehrerin  
Moser Büchel Esther, dipl. Sekundarlehrerin,  
Lerncoach und systemischer Coach  
Neugebauer Inge, dipl. Kunstpädagogin, dipl.  
Englischlehrerin und Master of Arts in African  
Studies  
Pérez Dominik, lic. phil., dipl. Gymnasiallehrer  
Ramel Marc, lic. phil.  
Ruckstuhl Heidi, dipl. Natw. ETH, dipl.  
Gymnasiallehrerin  
Scholz Rüdiger, Dr. päd., dipl. Gymnasiallehrer  
Schorno Dominik, lic. iur.  
Sprenger Harald, dipl. EL. Ing.  
Schwarz Oliver, lic. phil., dipl. Gymnasiallehrer  
Ströhle Anita-Flurina, Musiklehrerin Schulmusik II  
Studhalter Markus, lic. phil., dipl. Gymnasiallehrer  
Sutter Nicole, dipl. Sekundarlehrerin  
Takkal Abdellatif, lic. es lettres, Prof. assist.  
Linguistique  
Valaulta Remo, Sportlehrer ETS  
Walker Roman, Musiklehrer Schulmusik II,  
Chorleiter, Dirigent  
Wäspi Remo, lic. phil., dipl. Gymnasiallehrer

## Lehrbeauftragte

Alder Cordelia, Tanzpädagogin  
Bachmann Simone, Konzertmeisterin  
Bischof Peter, Reallehrer  
Gamp Syring Regula, Pfarrerin  
Gmünder Marianne, dipl. Hauswirtschaftslehrerin  
Haltiner Mario, Musiklehrer  
Hegglin Magdalena, Master der Philosophie  
Hutter Marc, Reallehrer  
Neff Streule Irene, dipl. Sekundarlehrerin phil. I  
Neff Ndole Rita, Handarbeits- und Hauswirtschaftslehrerin  
Muchenberger Manuela, dipl. Töpferin  
Valaulta Angela, dipl. Floristin  
Wehrle Gabi, Lehrerin für Textiles Werken und Hauswirtschaft

## Fach-Assistenten

Dörig Ottilia Assistentin für Biologie (bis 31. September 2013)  
Bernhardsgrütter Monika Assistentin für Chemie

## Internat Gymnasium St. Antonius

Leiterin: Hartmann Barbara, lic. phil.

## **Kommissionen (Wahlbehörde Grosser Rat)**

### **Landesschulkommission**

- Präsident: Inauen Roland, Landammann  
Mitglieder: Fässler Markus, lic. iur., Rechtsanwalt, Unteres Ziel 12, 9050 Appenzell  
Gmünder Etter Katja, Primarlehrerin, Sälde 1, 9050 Appenzell  
Inauen-Inauen Gabriela, kfm. Angestellte, Aulenstr. 19, 9058 Brülisau  
Koch Urs, Unternehmer, Industriestr. 15, 9050 Appenzell  
Ledergerber-Specker Lucia, Hausfrau, Lorettohalde 1, 9108 Gonten  
Michel-Kirchgraber Maya, Pflegefachfrau, Schönenbüel 66, 9050 Appenzell  
Steinegg  
Sekretariat: Breitenmoser Silvio, Departementssekretär Erziehungsdepartement

## **Kommissionen (Wahlbehörde Standeskommission)**

### **Fachkommission Denkmalpflege**

- Präsident: Ledergerber Niklaus, Denkmalpfleger, Lorettohalde 1, 9108 Gonten  
Mitglieder: Fässler Adalbert, Kunstschaffender/Restaurator, Gaiserstr. 5, 9050 Appenzell  
Koller Albert, a. Hauptmann, Zistli 12, 9050 Appenzell Steinegg

### **Herausgabekommission "Innerrhoder Schriften"**

- Präsident: Inauen Roland, Landammann  
Mitglieder: Frefel Sandro, Landesarchivar, Ratskanzlei  
Überschlag Doris, Kantonsbibliothekarin, Ratskanzlei  
Sekretariat: Kulturamt Appenzell I.Rh.

### **Sportkommission**

- Präsident: Inauen Rolf, Grossrat, Vorderhaslen 33, 9054 Haslen  
Mitglieder: Breu Gerold, Primarlehrer, Ebnet 11, 9054 Haslen  
Bruderer Hannes, Hauptmann, Wiesstr. 31, 9413 Oberegg  
Fuster-Huber Ursula, dipl. Turn- u. Sportlehrerin, Engelgasse 15,  
9050 Appenzell  
Lenzi Patrik, Leiter Sportamt, Erziehungsdepartement  
Lutziger Markus, Lehrer, Gottfried-Keller-Str. 24, 9000 St.Gallen  
Rusch Thomas, Bauplaner, Unterer Imm 23, 9050 Appenzell  
Schmid Josef, Grossrat, Triebenerstr. 16, 9057 Weissbad  
Signer-Huber Nicole, Sportlehrerin, Küchenrain 6, 9057 Schwende  
Sollberger Hans, Primarlehrer, Mooshaldenstr. 17, 9050 Appenzell  
Sekretariat: Sportamt Appenzell I.Rh.

### **Stiftungsrat "Stiftung Pro Innerrhoden"**

- Präsident: Bischofberger Ivo, Dr. phil., Ständerat, Ackerweg 4, 9413 Oberegg  
Mitglieder: Breitenmoser-Fuchs Monika, Hausfrau, Kreuzhofstr. 31, 9050 Appenzell  
Dörig Markus, Ratschreiber, Ratskanzlei  
Rempfler Bernhard, Zimmermann, Unt. Blumenrainstr. 4, 9050 Appenzell  
1 Sitz vakant  
Sekretariat: Ratskanzlei Appenzell I.Rh.

### **Stiftungsrat "Innerrhoder Kunststiftung"**

- Präsident: Regli Walter, lic. iur., a. Grossrat, Mosersweid 52, 9050 Appenzell  
Mitglieder: Hartmann Eduard, lic. phil. I, Kunsthistoriker, Oberstr. 60, 9230 Flawil  
Mittelholzer Daniela, Kunsthistorikerin, Büchelstr. 4, 9000 St. Gallen

## **Kommissionen (Wahlbehörde Landesschulkommission)**

### **Aufnahmekommission Appenzell**

Präsident: Breitenmoser Hans, Agr.-Ing. HTL, Hostet 41, 9050 Appenzell  
Aktuar: Koller Stefan, Schulsekretär, Brülisauerstr. 11, 9050 Appenzell Steinegg  
Mitglieder: Bischof Peter, Vertreter Realschule, Alpsteinstr. 2, 9050 Appenzell  
Bürge Ivo, Vertreter Primarschule, Unterau 76, 9057 Weissbad  
Dörig Hans, Vertreter Landschulgemeinden, Schönenbüel 44, 9050 Appenzell Steinegg  
Hehli Migg, Vertreter Sekundarschule, Zidler 15, 9057 Weissbad  
Huber Manuela, Vertreterin Schulrat, Kreuzhof 3, 9050 Appenzell  
Senn Norbert, Vertreter Erziehungsdepartement  
Walker Roman, Vertreter Gymnasium, Rektor Gymnasium  
Vertreter Landschulgemeinden (vakant)

### **Kommission für Erwachsenenbildung**

Präsident: Breitenmoser Silvio, Departementssekretär Erziehungsdepartement  
Mitglieder: Huber Manuela, Ausbilderin, Kreuzhof 3, 9050 Appenzell  
Keller Luzia, Hausfrau, Unterschlatt 24, 9050 Appenzell Schlatt  
Mathies Petra, Bademeisterin, Blumenwies 20, 9056 Gais  
Rüegg Bless Monika, Grossrätin, Rinckenbach 16, 9050 Appenzell  
Scholz Rüdiger, Dr. päd., Gymnasiallehrer, Böhleli 5, 9050 Appenzell  
Zürcher-Schmid Silvia, Hausfrau, Rutlenstr. 21, 9413 Oberegg  
Sekretariat: Erziehungsdepartement

### **Maturitätskommission**

Präsident: Dörig Roman, Prof. Dr., Blumenrainstr. 28a, 9050 Appenzell  
Aktuar: Walker Roman, Rektor Gymnasium  
Mitglieder: Dörig Roland, Grossrat, Unteres Ziel 26, 9050 Appenzell (bis 31. Juli 2013)  
Fässler Antonia, Statthalter, Kaustr. 11, 9050 Appenzell  
Gmünder Roger, dipl. natw. ETH, Blumenrainstr. 34, 9050 Appenzell  
Göldi Hannes, lic. oec. HSG, Schönenbüelstr. 2020, 9053 Teufen  
Holenstein Stefan, dipl. Musiklehrer, Zidler 17, 9057 Weissbad  
Wellauer Marjolaine, lic. phil., Gymnasiallehrerin, Schönenbüel 62, 9050 Appenzell Steinegg

### **Vertretungen und Delegationen**

#### Aufsichtskommission Berufsbildungszentrum Herisau

Wyss Herbert, Grossrat, Bäbeler 26, 9050 Appenzell Steinegg

#### Aufsichtskommission Interstaatliche Maturitätsschule für Erwachsene ISME, St.Gallen

Bischofberger Ivo, Ständerat, Ackerweg 4, 9413 Oberegg

#### Fachhochschulrat der Fachhochschule Ostschweiz (FHO)

Inauen Roland, Landammann  
Rhiner Matthias, Grossrat, Rutlenstr. 8a, 9413 Oberegg

#### Hochschulrat der Fachhochschule St.Gallen (FHS)

Breitenmoser Silvio, Departementssekretär Erziehungsdepartement  
Büchler Hans, a. Grossrat, Spielbrugglistr. 10, 9050 Appenzell

#### Rekurskommission der Fachhochschule St.Gallen (FHS)

Keller Rudolf, Ratschreiber-Stv., Ratskanzlei

Rekurskommission Interstaatliche Maturitätsschule für Erwachsene ISME, St.Gallen  
Bucheli Hans, Mitarbeiter Ratskanzlei

Schulrat der Hochschule für Heilpädagogik, Zürich  
Senn Norbert, Leiter Schulamt, Erziehungsdepartement

Stiftungsrat der Stiftung Internat St.Antonius, Appenzell  
Breitenmoser Silvio, Departementssekretär Erziehungsdepartement

Stiftung Roth-Haus, Heilpädagogische Sonderschule, Teufen  
Dörig-Heim Ottilia, a. Schulratspräsidentin, Unteres Ziel 20, 9050 Appenzell

# Finanzdepartement

Vorsteher: Rechsteiner Thomas, Säckelmeister  
Stv.: Fässler Daniel, Landammann

## Departementssekretariat

Marktgasse 2, 9050 Appenzell  
www.ai.ch  
info@fd.ai.ch

Tel. 071 788 93 88, Fax 071 788 93 87

Departementssekretär:

Manser Josef

## Personalamt

Gerbestrasse 4, 9050 Appenzell  
Leiter: Roduner Rico  
Lohnbuchhaltung: Hermann-Nisple Beatrice  
Sachbearbeiter: Inauen Patrick

Tel. 071 788 92 91, Fax 071 788 92 99

## Landesbuchhaltung

Leiter: Manser Josef  
Mitarbeiter: Gmünder Dorothee  
Ulmann Marie-Theres  
Wüst Silvan

Tel. 071 788 93 88, Fax 071 788 93 87

## Finanzcontrolling

Leiter: Brülisauer Daniel (ab 1. September 2013)

## Amt für Informatik

Leiter: Dähler Karl  
Mitarbeiter: Grubenmann Gregor  
Keller Damian  
Koller Fredy  
Schmid Heinz

Tel. 071 788 93 93, Fax 071 788 93 87

## Schatzungsamt

Leiter: Gmünder Thomas  
Sekretariat: Broger Irene

Tel. 071 788 94 23, Fax 071 788 94 25

## Steuerverwaltung

Leiter: Nef Werner  
Veranlagung: Müller René  
Rempfler Maurus  
Sennhauser Nicole  
Signer Markus  
Stöcklin Beat  
Administration: Eggenberger Maria Luisa  
Bezug: Rusch Monika  
Registerführung: Gmünder Monika  
Rusch Annemarie  
Verrechnungssteuer:  
Eugster Cristina  
Wetter Stefan  
Quellensteuer: Nef Judith

Tel. 071 788 94 01, Fax 071 788 94 19

## **Steuererlassbehörde**

für kantonale Steuern:

Steuerverwaltung / Standeskommission

für direkte Bundessteuern:

Steuerverwaltung / Eidg. Erlasskommission

## **Kommissionen (Wahlbehörde Grosser Rat)**

### **Grundstücksschätzungskommission für landwirtschaftliche Grundstücke**

Präsident: Gmünder Thomas, Leiter Schatzungsamt

Mitglieder: Inauen Emil, Meisterlandwirt, Lauffenstr. 8, 9050 Appenzell  
Manser-Koller Sandra, dipl. Bäuerin, Enggenhüttenstr. 17, 9050 Appenzell  
Neff Sepp, Grossrat, Höhest. 2, 9050 Appenzell Enggenhütten  
Sonderegger Johannes, Landwirt, St.Antonstr. 79, 9413 Oberegg

### **Grundstücksschätzungskommission für nicht landwirtschaftliche Grundstücke**

Präsident: Gmünder Thomas, Leiter Schatzungsamt

Mitglieder: Adami Ivan, dipl. Arch. ETH/SIA, Bodenacher 6a, 3047 Bremgarten b. Bern  
Baumann Jan, eidg. dipl. Bauleiter, Hundgalgen 29, 9050 Appenzell  
Fässler Franz, Architekt, Nollenstr. 32, 9050 Appenzell  
Manser Albert, dipl. Zimmermeister, Dorfstr. 5, 9108 Gonten  
Stark Rainald, dipl. Arch. ETH/SIA, Unterer Schöttler 27, 9050 Appenzell

## **Kommissionen (Wahlbehörde Standeskommission)**

### **Kommission der kantonalen Versicherungskasse**

Präsident: Rechsteiner Thomas, Säckelmeister

Mitglieder: Brülisauer Daniel, Wirtschaftsprüfer, Mooshaldenstr. 19, 9050 Appenzell  
Etter Ralph, Departementssekretär Bau- und Umweltdepartement  
Fässler Antonia, Statthalter  
Favale Giuseppe, Gymnasiallehrer, Sälde 1, 9050 Appenzell  
Wüstiner Urs, Bankbeamter, Wies 7, 9042 Speicher

## **Vertretungen und Delegationen**

### Schweizerische Informatikkonferenz, Solothurn

Dähler Karl, Leiter Amt für Informatik

### Verwaltungsrat der Appenzeller Bahnen (AB)

Rechsteiner Thomas, Säckelmeister

### Verwaltungsrat der Vereinigten Schweizer Rheinsalinen AG

Rechsteiner Thomas, Säckelmeister

### Verwaltungsrat Hallenschwimmbad Appenzell AG

Zihlmann Thomas, Leiter Fachstelle Hochbau und Energie, Bau- und Umweltdepartement

# Gesundheits- und Sozialdepartement

Vorsteherin: Fässler Antonia, Statthalter  
Stv.: Bürki Martin, Landesfährnich

## Departementssekretariat

Hoferbad 2, 9050 Appenzell  
www.ai.ch  
info@gsd.ai.ch

Tel. 071 788 94 51, Fax 071 788 94 58

Departementssekretär:

Würmli Martin

## Gesundheitsamt

Leiter: Würmli Martin  
Mitarbeiterin: Manser Irene

Tel. 071 788 94 51, Fax 071 788 94 58

## Kantonsapotheker

Kantonsapotheke St.Gallen, Rorschacherstr. 95,  
9007 St.Gallen

Tel. 071 494 11 11, Fax 071 494 28 67

Schilling Dieter, Dr. phil.

## Kantonsarzt

Stv: vakant  
Ritzler Tobias, Dr. med.

Tel. 071 788 94 52, Fax 071 788 94 58

## Interkantoniales Labor (AR, AI, GL, SH)

Mühlentalstr. 184, 8201 Schaffhausen

Tel. 052 632 74 80, Fax 052 632 74 92

## Kantonschemiker

Seiler Kurt, Dr. sc., nat. ETH  
kurt.seiler@ktsh.ch

Tel. 052 632 74 80

## Laboratorium

interkantlab@ktsh.ch

Tel. 052 632 74 80

## Lebensmittelinspektorat beider Appenzell

Buchenstr. 20, 9102 Herisau

Tel. 071 352 34 44, Fax 071 353 68 54

Inspektor: Wagner Christian (christian.wagner@ktsh.ch)

Tel. 071 352 34 44

Kontrolleur: Wellinger Reto (reto.wellinger@ktsh.ch)

Tel. 079 759 04 55

Kontrolleurin: Zürcher Heidi (heidi.zuercher@ktsh.ch)

Tel. 071 352 34 45

## Desinfektion

Auskunft erteilen:

Gesundheitsamt

Tel. 071 788 94 51, Fax 071 788 94 58

Kantonspolizei

Tel. 071 788 95 00, Fax 071 788 95 08

## Kantonales Spital und Pflegeheim Appenzell

Sonnhalde 2, 9050 Appenzell

Tel. 071 788 75 75, Fax 071 788 75 76

www.spital.ai.ch

info@sp.ai.ch

Spitaldirektor: vakant

Leitender Arzt: Fischer Max, Dr. med.

Tel. 071 788 76 13, Fax 071 788 75 76

Leiter Pflegedienst: Miller Andreas



## **Sozialamt**

Leiterin: Roth Heidi Tel. 071 788 94 53, Fax 071 788 94 58  
Stv.: Kaddu Herta Tel. 071 788 94 54, Fax 071 788 94 58

## **Asylwesen**

Asylkordinatorin: Roth Heidi Tel. 071 788 94 28, Fax 071 788 94 29  
Asylbetreuer: Ambühl Stefan  
Brülisauer Daniela  
Kölbener Franz-Josef

## **Vormundschaftsamt**

Leiterin: Roth Heidi Tel. 071 788 94 56, Fax 071 788 94 58  
Stv.: Zünd Elisabeth

## **Berufsbeistandschaft**

Berufsbeistand: Dobler Martin Tel. 071 788 94 55, Fax 071 788 94 58  
Berufsbeiständin: Bischof Marion Tel. 071 788 94 59, Fax 071 788 94 58  
Legittimo Simona Tel. 071 788 94 59, Fax 071 788 94 58

## **Beratungsstelle für Suchtfragen**

Leiterin: Bischof Marion Tel. 071 788 94 59, Fax 071 788 94 58

## **Bürgerheim Appenzell**

Leiter: vakant Tel. 071 788 70 70, Fax 071 788 70 71  
Stv: Miller Andreas  
Heimkommission: siehe Seite 28

## **Alters- und Invalidenheim Torfnest, Oberegg**

Leiterin: Fürer Doris Tel. 071 891 15 83, Fax 071 891 15 48

## **Kommissionen (Wahlbehörde Grosser Rat)**

### **Aufsichtskommission der Ausgleichskasse**

Präsidentin: Fässler Antonia, Statthalter  
Mitglieder: Bürki Felix, Grossrat, Unterdorfstr. 19, 9413 Oberegg  
Dörig Roland, Grossrat, Unteres Ziel 26, 9050 Appenzell

### **Kindes- und Erwachsenenschutzbehörde (KESB)**

Präsidentin: Eugster-Breitenmoser Maria, Hausfrau, Lehnstr. 16, 9050 Appenzell  
Mitglieder: Dobler Christian, Betriebsökonom, Schöttlerstr. 28, 9050 Appenzell  
Gmünder Etter Katja, Primarlehrerin, Sälde 1, 9050 Appenzell  
Manser Michael, Kantonsrichter, Ziegeleistr. 36, 9050 Appenzell  
Wolf Mario, Dr. med., Dorfstr. 17, 9413 Oberegg

## **Kommissionen (Wahlbehörde Standeskommission)**

### **Asylkommission**

Präsidentin: Fässler Antonia, Statthalter  
Mitglieder: Ambühl Stefan, Asylbetreuer  
Bürki Martin, Landesfährnich  
Roth Heidi, Leiterin Soziale Dienste  
Rickenbacher Thomas, Vorsteher Verwaltungspolizei, Justiz-, Polizei- und Militärdapartement

## **Bürgerheimkommission innerer Landesteil**

Präsidentin: Fässler Antonia, Statthalter  
Mitglieder: Ritter Edi, Stellenleiter Pro Senectute, Marktgasse 10c, 9050 Appenzell  
1 Sitz vakant  
Aktuariat: Gesundheits- und Sozialdepartement

## **Bürgerheimkommission äusserer Landesteil**

Präsidentin: Fässler Antonia, Statthalter  
Mitglieder: Fürer-Ramsauer Doris, Heimleiterin, Torfneststr. 3, 9413 Oberegg  
Klee Fredy, Bezirksrat Oberegg  
Ritter Edi, Stellenleiter Pro Senectute, Marktgasse 10c, 9050 Appenzell  
Aktuariat: Gesundheits- und Sozialdepartement

## **Kommission für Gesundheitsförderung**

Präsident: Würmli Martin, Departementssekretär  
Mitglieder: Bischof Marion, Leiterin Beratungsstelle für Suchtfragen  
Kölbener-Zuberbühler Vreni, Grossrätin, Fleckenmoos 2, 9050 Appenzell Steinegg  
Künzle Andreas, Polizeikommandant, Kantonspolizei  
Weidmann Martin, Beratungs- und Sozialdienst, Marktgasse 10c, 9050 Appenzell

## **Spitalrat**

Präsidentin: Fässler Antonia, Statthalter  
Mitglieder: Dörig Roman, Kantonsrichter, Blumenrainstr. 28a, 9050 Appenzell  
King Andreas, Dr. med., Sonnhaldenstr. 22, 9108 Gonten  
Meyenberger Christa, Ärztliche Leitung Gastroenterologie, Departement Innere  
Medizin, Haus 1, Rorschacherstr. 95, 9007 St.Gallen  
Moser Andreas, Dr. med., Grossrat, Schönenbuel 17, 9050 Appenzell Steinegg  
Rechsteiner Thomas, Säckelmeister  
1 Sitz vakant (Spitaldirektor)

## **Vertretungen und Delegationen**

### Appenzellischer Hilfsverein für Psychischkranke, Herisau

Ritter Edi, Sozialberater

### Aufsichtskommission des Rehabilitationszentrums für Drogenabhängige Lutzenberg

Fässler Antonia, Statthalter

### Betreuungszentrum Heiden - Regionales Pflegeheim

Fässler Antonia, Statthalter  
Bürki-Schöb Sonja, Bezirksrätin, Kapfstr. 23, 9450 Lüchingen

### Schweizerische Konferenz für öffentliche Sozialhilfe, Bern

Roth Heidi, Leiterin Soziale Dienste, Gesundheits- und Sozialdepartement

### Stiftungsrat des Ostschweizerischen Kinderspitals St.Gallen

Fässler Antonia, Statthalter

# Justiz-, Polizei- und Militärdepartement

Vorsteher: Bürki Martin, Landesfährnich  
Stv.: Koller Lorenz, Landeshauptmann

## Departementssekretariat

Marktgasse 10d, 9050 Appenzell  
www.ai.ch  
info@jpm.d.ai.ch

Tel. 071 788 95 91, Fax 071 788 95 95

Departementssekretär:  
Büsser Franz

## Amt für Ausländerfragen

Ausländerrecht, Asylvollzug, Rückkehrberatung, Ansprechstelle für Integration

Marktgasse 2, 9050 Appenzell

Tel. 071 788 95 21, Fax 071 788 95 29

Leiter: Rickenbacher Thomas, lic. iur.

Stv.: Inauen Daniela

Sachbearbeiterin: Dörig Manuela

## Verwaltungspolizei

Einwohnerkontrolle, Passbüro, Straf- und Massnahmenvollzug, Bewährungshilfe, Preiskontrollstelle, Reisendengewerbe, Sekretariat für Zusatzprüfungen im Wirtewesen, Tombolabewilligung / Lotterie und Wetten

Marktgasse 2, 9050 Appenzell

Tel. 071 788 95 21, Fax 071 788 95 29

Leiter: Rickenbacher Thomas

Stv.: Inauen Daniela

Sachbearbeiterin: Dörig Manuela

Tombolabewilligung / Lotterie und Wetten

Fässler Peter

Tel. 071 788 95 85, Fax 071 788 95 88

## Kantonspolizei

Unteres Ziel 20, 9050 Appenzell

Tel. 071 788 95 00, Fax 071 788 95 08

info@kapo.ai.ch

Polizeikommando

Polizeikdt: Hptm Künzle Andreas

Verkehrs- und Einsatzpolizei

Chef Verkehrs- und Einsatzpolizei

1. Stv.: Oblt Zimmermann Thomas

Adj Senn Andreas

Wm Fässler Michael

Wm Schlepfer Roland

Wm Steiger Roman

Wm Ulmann Martin

Kpl Frei Roman

Kpl Gmünder Daniel

Gfr Fuchs Adrian

Gfr Kuhn Christian

Gfr Broger Rolf

Pm Benz Stefan

Pm Enzler Markus

Pol Wenger Ursula  
Pol Oberhäsli Sabrina  
Pm Speck Nico  
Asp Oggier Benjamin (ab 1. Oktober 2013)  
Asp Sennhauser Armin (ab 1. Oktober 2013)

#### Kriminalpolizei

Chef Kripo

2. Stv. Kdt:

Lt Hübner Roland  
Wm Fritsche Mario  
Wm Christen Marcel  
Wm Räss Michael  
Gfr Stettler Timo

Support:

Lt Ulmann Albert (bis 31. August 2013)  
Wm Koster Roland (ab 1. September 2013)  
Adj Broger Paul  
ZA Koch Markus (Hausdienst)  
ZA Koller Andrea (Polizeiposten)  
ZA Veya Daniela (Polizeiposten)

Kdo-Sekretariat: ZA Heeb Veronika

Einsatzzentrale: Wm Romano Alexander

Kantonales Gefängnis:

Adj Senn Andreas

#### **Strassenverkehrsamt**

Brüggliweg 1, 9050 Appenzell

Tel. 071 788 95 34, Fax 071 788 95 39

Leiter: Wyss Richard  
Verkehrsexperten: Paggiola Erasmo  
Hubmann Daniel  
Fritsche Esther  
Sachbearbeiter: Dähler Irene  
Fritsche Esther  
Gloor Beatrice  
Ulmann Roland

#### **Administrativmassnahmen**

Leiter: Wyss Richard  
Sachbearbeiterin: Rupp Carmen

Tel. 071 788 95 32, Fax 071 788 95 39

#### **Schiesspulver- und Sprengstoffverkaufsstelle**

Hauptgasse 12, 9050 Appenzell  
Brander Hermann

Tel. 071 787 14 04, Fax 071 787 54 04

#### **Eichamt**

Marktgasse 10d, 9050 Appenzell  
Eichmeister: Freund Rudolf  
Stv.: Kriemler Urs, Waldstatt

Tel. 071 788 95 98, Fax 071 788 95 95

Tel. 079 214 68 73

## **Kreiskommando**

Marktgasse 10d, 9050 Appenzell

Kreiskommandant: Büsser Franz, Oberstlt

Sachbearbeiter: Gmünder Dorothee

Götti Hansruedi

Tel. 071 788 95 93, Fax 071 788 95 95

Tel. 071 788 95 94

Tel. 071 788 95 92

## **Wehrpflichtersatzverwaltung**

Kreiskommandant: Büsser Franz

Stv.: Gmünder Dorothee

Tel. 071 788 95 93, Fax 071 788 95 95

Tel. 071 788 95 94

## **Sektionschefs**

Innerer Landesteil

Sektionschef: Büsser Franz, Kreiskommandant

Stv.: Gmünder Dorothee

Tel. 071 788 95 93, Fax 071 788 95 95

Äusserer Landesteil

Sektionschef: Tobler Jürg, Bezirksschreiber

Tel. 071 898 50 80, Fax 071 898 50 89

## **Kantons-Kriegskommissariat**

Vorsteher: Bürki Martin, Landesfähnrich

Verwaltung: Büsser Franz, Kreiskommandant

Stv.: Götti Hansruedi

Tel. 071 788 95 93, Fax 071 788 95 95

## **Zentralstelle für wirtschaftliche Landesversorgung**

Leiter: Bisig Robert, lic. iur. Rechtsanwalt

Stv.: Fässler Andreas

Tel. 071 788 96 61, Fax. 071 788 96 69

## **Amt für Zivilschutz**

Leiter: Büsser Franz

Ausbildungschef: Büsser Franz

Stv.: Götti Hansruedi

Tel. 071 788 95 91, Fax 071 788 95 95

## **Zivilschutzstellenleiter**

Leiter: Götti Hansruedi

Tel. 071 788 95 92, Fax 071 788 95 95

## **Kontrollstelle baulicher Zivilschutz**

Hersche Ingenieure AG, Appenzell

Tel. 071 787 16 29, Fax 071 787 36 88

## **Zivilschutzorganisation Appenzell**

Kommandant: Götti Hansruedi

Tel. 071 788 95 92, Fax 071 788 95 95

## **Zivilstandsamt Appenzell**

Leiter: Fässler Peter

Stv.: Dörig Sandra

Zivilstandsbeamte: Fässler Peter

Dörig Sandra

Tel. 071 788 95 85, Fax 071 788 95 88

Tel. 071 788 95 85, Fax 071 788 95 88

## **Zivilstandsamt Obereggi**

Zivilstandsbeamter: Tobler Jürg, Bezirksschreiber

Tel. 071 898 50 80, Fax 071 898 50 89

## Staatsanwaltschaft

Unteres Ziel 20, 9050 Appenzell  
Staatsanwalt: Brogli Herbert, lic. iur., Rechtsanwalt  
Untersuchungsbeamte:  
Altherr Ernst  
Zeller Anna  
Sekretariat: Wyss Gertrud  
Tel. 071 788 95 41, Fax 071 788 95 49

## Jugendanwaltschaft

Innerer Landesteil  
Jugendanwalt: Savary Caius, lic. iur., Rechtsanwalt  
Stv.: Schwendener Senn Nina, lic. iur., Rechtsanwältin  
Sekretariat: Gerichtskanzlei, Unteres Ziel 20, 9050 Appenzell  
Tel. 071 788 95 51, Fax 071 788 95 54

## Äusserer Landesteil

Jugendanwalt: Lütscher Peter  
Stv.: Tobler Jürg  
Sekretariat: Bezirksverwaltung, Dorfstr. 17, 9413 Obereg  
Tel. 071 898 50 80, Fax 071 898 50 89

## Datenschutzbeauftragter

Glaus Urs, Dr. iur., Rechtsanwalt, Marktplatz 4, 9000 St.Gallen  
Tel. 071 227 25 25

## Kommissionen (Wahlbehörde Standeskommission)

### Feuerwehrkommission

Präsident: Bürki Martin, Landesfährnich  
Mitglieder: Bruderer Hannes, Hauptmann, Wiesstr. 31, 9413 Obereg  
Fässler Andreas, Feuerwehrkommandant, Rinkenbachstr. 35, 9050 Appenzell  
Fässler Robert, Feuerwehrinspektor AR/AI, Poststr. 10, 9100 Herisau  
(beratende Stimme)  
Hübner-Fässler Karin, Hochbauzeichnerin, Nollenstr. 20, 9050 Appenzell  
Inauen Reto, Bezirksrat, Oberer Gansbach 5, 9050 Appenzell  
Ledergerber Urs, Hauptmann, Böhl 7, 9054 Haslen  
Mock Niklaus, Feuerwehrkommandant, Bäbelers 1, 9050 Appenzell Steinegg  
Neff Hanspeter, Feuerwehrkommandant, Dorfstr. 14, 9108 Gonten  
Rusch Markus, Bezirksrat, Unterer Schöttler 1, 9050 Appenzell  
Sekretariat: Amt für Zivilschutz

### Kantonaler Führungsstab

Beauftragter der Standeskommission für  
Vollzug Katastrophenorganisation:  
Stv.:  
Stabschef:  
Stv.:  
Chef Koordination:  
Stv.:  
Chef Information:  
Bürki Martin, Landesfährnich  
Koller Lorenz, Landeshauptmann  
Lendenmann Stefan, Appenzell  
Inauen Valentin, Grossrat  
Inauen Valentin, Grossrat  
Lendenmann Stefan, Appenzell  
Elmiger Albert, Oberförster, Land- und  
Forstwirtschaftsdepartement  
Stv.:  
Dörig Jonny, Elektromonteur  
Dörig Jonny, Elektromonteur  
Stv.:  
Elmiger Albert, Oberförster, Land- und  
Forstwirtschaftsdepartement

## **Signalisationskommission**

Präsident: Künzle Andreas, Polizeikommandant, Kantonspolizei  
Mitglieder: Forrer Andreas, Leiter Landesbauamt, Bau und Umweltdepartement  
Ulmann Albert, Pol Lt, Kantonspolizei (bis 31. August 2013)  
Koster Roland, Pol Wm (ab. 1. September 2013)  
Wetter Franz, Fahrlehrer, Neuhüsli 16, 9050 Appenzell Eggerstanden

## **Beratungskommission gemäss Art. 15 des Einführungsgesetzes zur Schweizerischen Strafprozessordnung**

Präsident: Grosser Hermann, Rechtsanwalt, Sonnhalde 30, 9050 Appenzell  
Mitglieder: Bischof Marion, Berufsbeiständin, Gesundheits- und Sozialdepartement  
Franke Rolf, Psychologe, Unterau 66, 9057 Weissbad  
Manser Baptist, a. Reallehrer, Gütelistr. 11, 9050 Appenzell  
Saxer Renzo, Dr. med., Lehnstr. 42, 9050 Appenzell

## **Beratungspersonen gemäss Art. 15 des Einführungsgesetzes zur Schweizerischen Strafprozessordnung**

Schulbereich: Senn Norbert, Leiter Schulumt, Erziehungsdepartement  
Kölbener-Zuberbühler Vreni, Schulinspektorin, Erziehungsdepartement  
Wagner Erich, Schulinspektor, Erziehungsdepartement

## **Kommissionen (Wahlbehörde Departement)**

### **Kantonale Schiesskommission**

Präsident: Signer Anton, Adj Uof, Landweibel, Gadenstatt 13, 9050 Appenzell Meistersrüte  
Mitglieder: Graf Roman, Oberstlt, dipl. Informatik-Ing., Rinkebach 41, 9050 Appenzell  
Hochreutener Paul, Gfr, Elektromonteur, Unterdorfstr. 12a, 9413 Oberegg  
Koller Jürg, Gfr, Anlage- und Apparatebauer, Neuhüsli 9, 9050 Appenzell Eggerstanden

### **Verkehrserziehungskommission Appenzell I.Rh.**

Präsident: Fässler Roman, Sekundarlehrer, Oberer Gansbach 11c, 9050 Appenzell  
Kassierin: Paggiola-Räss Roswitha, Primarlehrerin, Mendlegatter 28, 9050 Appenzell Meistersrüte  
Aktuar: Haas Tim, Sekundarlehrer, Sonnenhügel 3a, 9413 Oberegg  
Instruktor: Frei Roman, Kantonspolizei  
Beisitzer: Zimmermann Thomas, Chef Veipo, Kantonspolizei

### **Vertretungen und Delegationen**

#### Genossenschaftsversammlung Swisslos

Bürki Maritn, Landesfährnich

# Land- und Forstwirtschaftsdepartement

Vorsteher: Koller Lorenz, Landeshauptmann  
Stv.: Fässler Antonia, Statthalter

## Departementssekretariat

Gaiserstrasse 8, 9050 Appenzell  
www.ai.ch  
info@lfd.ai.ch

Tel. 071 788 95 71, Fax 071 788 95 79

Departementssekretär:

Inauen Bruno, Ing. Agr. HTL

Sekretariat: Bischofberger Carola  
Fässler Maria

Tel. 071 788 95 72, Fax 071 788 95 79  
Tel. 071 788 95 73 Fax. 071 788 95 79

## Landeshauptmannamt

Sekretariat Bodenrechtskommission  
Sekretariat Wildkirchlifftung

Tel. 071 788 95 73, Fax 071 788 95 79

## Landwirtschaftsamt

Gaiserstrasse 8, 9050 Appenzell  
Landwirtschaftssekretariat

Sekretär: Inauen Bruno

Tel. 071 788 95 77, Fax 071 788 95 79

Betriebsberater: Müller Stefan, Meisterlandwirt  
Bärtschi Primus, Agrotechniker  
Neff Sepp, Grossrat, Höhestr. 2,  
9050 Appenzell Enggenhütten

Tel. 071 788 95 76, Fax 071 788 95 79  
Tel. 071 788 95 75, Fax 071 788 95 79  
Tel. 071 787 49 57

## Oberforstamt

Gaiserstrasse 8, 9050 Appenzell

Tel. 071 788 95 71, Fax 071 788 95 79

Leiter: Elmiger Albert, dipl. Forsting. ETH

Tel. 071 788 95 74, Fax 071 788 95 79

Forstingenieur: von Büren Michael

Tel. 071 788 95 81, Fax 071 788 95 79

## Revierförster

Gaiserstrasse 8, 9050 Appenzell

Pflanzengarten Nanisau

Tel. 071 787 38 90 (nicht immer besetzt)

Revier Appenzell/Schwende

Bezirk Appenzell

Koller Walter

Mobile 079 686 85 08

Bezirk Schwende

von Büren Michael

Mobile 079 713 41 22

Reviere Rüte und Oberegg

Gelbhaar Thomas

Mobile 079 329 06 11

Revier Schlatt-Haslen/Gonten

Koller Walter

Mobile 079 686 85 08

## Fachstelle für Natur- und Landschaftsschutz

Leiterin: Beutler Lisa, Agronomin

Tel. 071 788 95 82, Fax 071 788 95 79

## Meliorationsamt

Gaiserstrasse 8, 9050 Appenzell

Tel. 071 788 95 71, Fax 071 788 95 79

Leiter: Elmiger Albert

Tel. 071 788 95 74, Fax 071 788 95 79

## Vermessungsamt

Leiter: Inauen Bruno

Tel. 071 788 95 77, Fax 071 788 95 79



## **Veterinäramt**

Regierungsgebäude, 9102 Herisau  
Kantonstierarzt: Quaille Sascha, Dr. med. vet. Tel. 071 353 67 55, Fax 071 353 67 62  
Stv.: Mittelholzer Andreas, Dr. med. vet. Tel. 071 787 15 64, Fax 071 787 53 64  
Gaiserstr. 15, 9050 Appenzell

## **Bieneninspektor**

Innerer Landesteil: Fässler Martin, Bergerstr. 30, 9057 Weissbad Tel. 071 799 19 80  
Äusserer Landesteil: Seitz Markus, Määs 5, 9442 Büriswilen Tel. 071 744 72 04

## **Kommissionen (Wahlbehörde Grosser Rat)**

### **Aufsichtskommission für die landwirtschaftliche Berufsbildung**

Präsidentin: Fässler Antonia, Statthalter  
Mitglieder: Rusch Markus, a. Hauptmann, Weissbadstr. 104, 9050 Appenzell Steinegg  
Wetter Walter, Landwirt, Gontenstr. 57, 9108 Gontenbad

### **Bodenrechtskommission**

Präsident: Koller Lorenz, Landeshauptmann  
Mitglieder: Brülisauer Hansruedi, a. Grossrat, Neuenalpstr. 39, 9050 Appenzell Eggerstanden  
Eugster Viktor, Grossrat, Rüteggstr. 12, 9413 Oberegg  
Inauen Anton, Landwirt, Hinterfeldstr. 6, 9050 Appenzell  
Rusch Hermann, Landwirt, Möserstr. 2, 9050 Appenzell Meistersrüte

### **Landwirtschaftskommission**

Präsident: Koller Lorenz, Landeshauptmann  
Mitglieder: Eugster Viktor, Grossrat, Rüteggstr. 12, 9413 Oberegg  
Fässler Josef, a. Grossrat, Schulhausstr. 20, 9057 Schwende  
Koch Josef, Grossrat, Rüeeggerstr. 5, 9108 Gonten  
Räss-Belz Rösi, Hausfrau, Bilchenstr. 19, 9050 Appenzell Eggerstanden

## **Kommissionen (Wahlbehörde Standeskommission)**

### **Fondskommission für die Unterstützung der Wasserversorgungen**

Präsident: Koller Lorenz, Landeshauptmann  
Mitglieder: Brülisauer Hans, Grossrat, Wasserversorgung Haslen, Oberbüel 18, 9054 Haslen  
Eberle Beat, Feuerschaupräsident, Wasserversorgung Appenzell, Ringstr. 17, 9050 Appenzell  
Rusch Kurt, a. Hauptmann, Wasserkorporation Gonten, Sonnhaldenstr. 2, 9108 Gonten  
Wyss Herbert, Grossrat, Wasserkorporation Rüte, Bäbelers 26, Appenzell Steinegg  
Klee Fredy, Bezirksrat, Wasserversorgung Oberegg, Mitlehnstr. 15, 9413 Oberegg

### **Kommission für Hilfen und Beiträge**

Präsident: Koller Lorenz, Landeshauptmann  
Mitglieder: Eugster Viktor, Grossrat, Rüteggstr. 12, 9413 Oberegg  
Fässler Franz, Grossrat, Rinckenbach 33, 9050 Appenzell  
Rechsteiner Thomas, Säckelmeister  
Schmid Josef, Grossrat, Triebenstr. 16, 9057 Weissbad  
Sutter Alfred, a. Grossrat, Bahnhofstr. 23, 9050 Appenzell

## **Vertretungen und Delegationen**

Beirat der "OLMA" Schweizer Messe für Land- und Milchwirtschaft St.Gallen  
Koller Lorenz, Landeshauptmann

Genossenschaft Appenzeller Schaukäserei, Stein  
Koller Lorenz, Landeshauptmann

Interessengemeinschaft IG GIS  
Inauen Bruno, Departementssekretär

Stiftungsrat des Bildungszentrums Wald, Maienfeld  
Elmiger Albert, Oberförster

Stiftung Fonds für Appenzeller Käse  
Koller Lorenz, Landeshauptmann

Vorstand der Schweizerischen Arbeitsgemeinschaft für die Berggebiete (SAB)  
Koller Lorenz, Landeshauptmann

# Volkswirtschaftsdepartement

Vorsteher: Fässler Daniel, Landammann  
Stv.: Sutter Stefan, Bauherr

## Departementssekretariat

Marktgasse 2, 9050 Appenzell  
www.ai.ch  
info@vd.ai.ch

Tel. 071 788 96 61, Fax 071 788 96 69

Departementssekretär:

Bisig Robert, lic. iur., Rechtsanwalt

## Handelsregisteramt

Registerführer: Bisig Robert  
Stv.: Neff Manuela, Rechtsagentin  
Nef Iris

Tel. 071 788 96 66, Fax 071 788 96 69

## Amt für öffentlichen Verkehr

Leiter: Bisig Robert

Tel. 071 788 96 61, Fax 071 788 96 69

## Stiftungsaufsicht

Leiter: Bisig Robert

Tel. 071 788 96 61, Fax 071 788 96 69

## Arbeitsamt

Leiter: Bisig Robert

Tel. 071 788 96 61, Fax 071 788 96 69

## Kurzarbeits- und Schlechtwetterentschädigung, Arbeitsvertragsrecht

Leiter: Fässler Andreas

Tel. 071 788 96 23, Fax 071 788 96 29

## Regionales Arbeitsvermittlungszentrum (RAV)

Ausgleichskasse AI, Poststr. 9, 9050 Appenzell  
Personalberater: Gähwiler Remo

Tel. 071 788 18 50, Fax 071 788 18 40

## Arbeitsinspektorat AR/AI

Regierungsgebäude, 9100 Herisau  
Arbeitsinspektor: Eugster Manfred  
Stv.: Gabathuler Marcel

Tel. 071 353 64 70, Fax 071 352 12 77

## Zentralstelle für wirtschaftliche Landesversorgung

Leiter: Bisig Robert

Tel. 071 788 96 61, Fax 071 788 96 69

## Wohnbau- und Eigentumsförderung (WEG)

Wohnbauförderung, Lämmlisbrunnenstr. 54, 9001 St.Gallen  
Leiter: Hug Kaspar

## Wirtschaftsförderung

### Amt für neue Regionalpolitik

### Internetauftritt kantonale Verwaltung

### Amt für Statistik

Marktgasse 2, 9050 Appenzell  
Leiter: Walt Markus, dipl. Ing. ETH  
Stv.: Sutter Stefanie, B.A. HSG

Tel. 071 788 96 61, Fax 071 788 96 69

Tel. 071 788 94 44

Tel. 071 788 94 46

## **Amt für Tourismus**

Leiter: Walt Markus Tel. 071 788 94 44, Fax 071 788 94 45  
Stv.: Fässler Andreas Tel. 071 788 96 23, Fax 071 788 96 29

## **Betreibungsämter**

Appenzell Tel. 071 788 96 22, Fax 071 788 96 29  
Leiter: Fässler Andreas  
Stv.: Wagner Johannes  
Oberegg Tel. 071 898 50 80, Fax 071 898 50 89  
Vorsteher: Raimann Sepp, Bezirkskassier  
Stv.: Tobler Jürg, Bezirksschreiber

## **Konkursamt**

Leiter: Fässler Andreas Tel. 071 788 96 22, Fax 071 788 96 29  
Stv.: Wagner Johannes

## **Grundbuchämter**

Innerer Landesteil Tel. 071 788 94 31, Fax 071 788 94 49  
Leiter: Wild Hans  
Stv.: Fässler Emil  
Mitarbeiter: Beccarelli Brida  
Fuster Melanie  
Inauen Elisabeth  
Inspektor: Schmid Jürg  
Äusserer Landesteil Tel. 071 898 50 80, Fax 071 898 50 89  
Leiter: Tobler Jürg, Bezirksschreiber  
Stv.: Raimann Sepp, Bezirkskassier

## **Erbschaftsämter**

Appenzell Tel. 071 788 96 63, Fax 071 788 96 69  
Vorsteher: Sonderegger René  
Stv.: Bisig Robert (aushilfsweise)  
Oberegg Tel. 071 898 50 80, Fax 071 898 50 89  
Vorsteher: Tobler Jürg, Bezirksschreiber

## **Kommissionen (Wahlbehörde Standeskommission)**

### **Einigungsstelle**

Präsident: Fässler Daniel, Landammann  
Mitglieder: werden von Fall zu Fall gewählt  
Aktuariat: Departementssekretariat Volkswirtschaftsdepartement

### **Erbschaftsbehörde innerer Landesteil**

Präsident: Breitenmoser Martin, Grossrat, Lehnstr. 30, 9050 Appenzell  
Mitglieder: Breu Hans, Hauptmann Bezirk Rüte, Schönenbüel 48, 9050 Appenzell Steinegg  
Schmid Josef, a. Bezirksrat, Eichbergstr. 1, 9050 Appenzell Eggerstanden  
Ersatz: Bürki-Schöb Sonja, Bezirksrätin, Kapfstr. 23, 9450 Lüchingen  
Sekretariat: Erbschaftsamt Appenzell

### **Erbschaftsbehörde äusserer Landesteil**

Präsident: Bruderer Hannes, Hauptmann, Wiesstr. 31, 9413 Oberegg  
Mitglieder: Scherrer Ivo, Hauptmann Oberegg, Wiesstr. 19, 9413 Oberegg  
Tobler Jürg, Bezirksschreiber Oberegg

Ersatz: Bürki-Schöb Sonja, Bezirksrätin, Kapfstr. 23, 9450 Lüchingen  
Sekretariat: Bezirksverwaltung Oberegg

### **Grenzkommission**

Präsident: Fässler Daniel, Landammann  
Mitglieder: Bürki Martin, Landesfährnich  
Dörig Markus, Ratschreiber, Ratskanzlei

### **Schlichtungsstelle Gleichstellung von Frau und Mann**

Arbeitnehmer: Dörig-Huber Maria, a. Grossrätin, Schönenbüel 12, 9050 Appenzell Steinegg  
Koster Roland, Kantonspolizist, Unterer Schöttler 11, 9050 Appenzell  
Arbeitgeber: Forster Carola, Buchhändlerin, Sonnenhalbstr. 49, 9050 Appenzell  
Koster Hansueli, Elektroingenieur HTL, Schäfligasse 12, 9050 Appenzell  
Sekretariat: Departementssekretariat Volkswirtschaftsdepartement

### **Tripartite Kommission Entsendungen**

Vorsteher: Bisig Robert, Departementssekretär  
Arbeitgeber: Fritsche Hans, Generalagent SMVG, Eggerstandenstr. 10, 9050 Appenzell  
Arbeitnehmer: Manser Johann, Zimmerpolier, Lorettohalde 9, 9108 Gonten  
Vertreter Staat: Manser Emil, Leiter-Stellvertreter Ausgleichskasse und IV-Stelle Appenzell I.Rh.

### **Wirtschaftsförderungskommission**

Präsident: Fässler Daniel, Landammann  
Mitglieder: Inauen Roland, Landammann  
Rechsteiner Thomas, Säckelmeister  
Zusätzlich für landwirtschaftliche Projekte: Koller Lorenz, Landeshauptmann  
Sekretariat: Amt für Wirtschaft

## **Vertretungen und Delegationen**

#### Appenzellerland Tourismus AI (VAT AI)

Fässler Daniel, Landammann

#### Konferenz der kantonalen BVG- und Stiftungsaufsichtsbehörden

Bisig Robert, Departementssekretär

#### Konferenz der kantonalen Delegierten des öffentlichen Verkehrs

Bisig Robert, Departementssekretär

#### Konferenz der schweizerischen Handelsregisterbehörden

Bisig Robert, Departementssekretär

#### Konkordatskommission für Erdöl, Zürich

Fässler Daniel, Landammann

#### Regionalkonferenz Öffentlicher Verkehr Ostschweiz

Fässler Daniel, Landammann  
Bisig Robert, Departementssekretär (Fachausschuss)

#### Verkehrsrat Koordination Verkehrsregion St.Gallen

Fässler Daniel, Landammann  
Bisig Robert, Departementssekretär

Verwaltungskommission Ostschweizer BVG- und Stiftungsaufsicht  
Fässler Daniel, Landammann

Verband schweizerischer Arbeitsämter  
Bisig Robert, Departementssekretär

# Öffentlich-rechtliche Anstalten

# Öffentlich-rechtliche Anstalten

## Appenzeller Kantonalbank

Bankgasse 2, 9050 Appenzell  
www.appkb.ch  
kantonalbank@appkb.ch

Tel. 071 788 88 88, Fax 071 788 88 89

## Bankrat

(Amtsdauer 2011-2015)

Präsident: Koller Hanspeter, a. Grossrat, Zidler 21, 9057 Weissbad  
Mitglieder: Boutellier Roman, Dr. sc. math. ETH, Sonnenstr. 16, 9413 Oberegg  
Ebnetter Kurt, Vorsitzender der Geschäftsleitung der alba-Gruppe, Ziegeleistr. 7, 9300 Wittenbach  
Fässler Daniel, Landammann, Weissbadstr. 3a, 9050 Appenzell  
Koch Josef, Grossrat, Rüeeggerstr. 5, 9108 Gonten  
Kölbener Beat, Bankkaufmann, Unterrainstr. 25, 9050 Appenzell  
Manser Josef, Grossrat, Rüeeggerstr. 18, 9108 Gonten  
Weishaupt-Stalder Gabi, a. Grossrätin, Herrenrüteistr. 5, 9050 Appenzell  
Dähler Roland, a. Grossrat, Eggerstandenstr. 35, 9050 Appenzell

## Bankkommission

(Amtsdauer 2011-2015, gewählt vom Bankrat)

Präsident: Koller Hanspeter, a. Grossrat, Zidler 21, 9057 Weissbad  
Mitglieder: Fässler Daniel, Landammann, Weissbadstr. 3a, 9050 Appenzell  
Kölbener Beat, Bankkaufmann, Unterrainstr. 25, 9050 Appenzell  
Ebnetter Kurt, Ziegeleistr. 7, 9300 Wittenbach  
Ersatz:  
Direktion  
Direktor: Manser Ueli, Appenzell  
Vizedirektoren: Dörig Albert, Appenzell Steinegg  
Inauen Alfred, Appenzell  
Rickenbach Urs, Egnach

## Kader

Prokuristen: Büchel Urs, Appenzell  
Dörig Roland, Appenzell Steinegg  
Dörig Tobias, Appenzell Steinegg  
Enzler Lukas, Appenzell  
Hirn Marianne, Appenzell Meistersrüte  
Hirzel Niklaus, Waldstatt  
Inauen Gabriela, Brülisau  
Inauen Hermann, Appenzell Steinegg  
Kast Thomas, Appenzell  
Koller Jakob, Appenzell  
Koller Reto, Appenzell Meistersrüte  
Leonardi Nello, Appenzell Steinegg  
Paggiola Gabriel, Appenzell Meistersrüte  
Palatini Karl, St.Gallen  
Schenk Reinhard, Stein  
Streule Eliane, Appenzell  
Styger Christian, Appenzell  
Ulmann Emil, Appenzell  
Weishaupt Hans, Weissbad  
Wüstiner Urs, Appenzell  
Zeller Werner, Appenzell  
Zünd Alfred, Heiden



Handlungsbevollmächtigte:

Brülisauer Karin, Appenzell  
Ebnetter Kast Franziska, Appenzell  
Fässler Thomas, Appenzell  
Fraefel Marcel, Appenzell  
Frei Matthias, Wittenbach  
Frischknecht Hanspeter, Appenzell  
Gollino Margrit, Appenzell  
Kaspar Susanne, Gais  
Keller Reto, Appenzell Meistersrüte  
Koch Gabriela, Appenzell  
Pracht Carmen, Appenzell  
Rusch Patrik, Appenzell  
Streule Bruno, Appenzell

Agenturen

Oberegg:

Niederlassungsleiter:

Bischofberger Emil, Oberegg

Stellvertreter:

Lei Oliver, Balgach

Weissbad:

Agenturleiterin:

Dörig Marie-Louise, Appenzell Steinegg

Haslen:

Agenturleiterin:

Brülisauer Alice, Haslen

**Ausgleichskasse / IV-Stelle des Kantons Appenzell I.Rh.**

Poststr. 9, 9050 Appenzell

Tel. 071 788 18 30, Fax 071 788 18 40

Vorsteher:

Lendenmann René, Haslen

Unterschriftsberechtigte Personen:

Diem Regula, Waldstatt

Lendenmann René, Haslen

Manser Emil, Appenzell

Wirz Alfred, Urnäsch

**Aufsichtskommission der Ausgleichskasse**

Präsidentin:

Fässler Antonia, Statthalter

Mitglieder:

Bürki Felix, Grossrat Oberegg

Dörig Roland, Grossrat Appenzell

**Arbeitslosenkasse des Kantons Appenzell I.Rh.**

Poststr. 9, 9050 Appenzell

Tel. 071 788 18 30, Fax 071 788 18 40

# Gerichtsbehörden

# Gerichtsbehörden

## Gerichtskanzlei

Unteres Ziel 20, 9050 Appenzell  
Sekretariat: Babić Božana

Tel. 071 788 95 51, Fax 071 788 95 54

## Kantonsgericht

		Wahljahr
Präsident:		
1952	Gollino Erich, Bauunternehmer, Rütistr. 33, 9050 Appenzell	1996/2013
Vizepräsidentin:		
1957	Fässler-Büchler Beatrice, kfm. Angestellte, Strahlholz 334, 9056 Gais	2001/2013

## Abteilungen

### Zivil- und Strafgericht

Präsident:		
1952	Gollino Erich, Bauunternehmer, Rütistr. 33, 9050 Appenzell	1996/2013
Vizepräsidentin:		
1957	Giger-Rempfler Rita, Hausfrau, Zistli 6, 9050 Appenzell Steinegg	2003/2012

### Mitglieder:

1976	Gmünder Evelyne, Dr. iur., Rechtsanwältin, Unterer Imm 5, 9050 Appenzell	2004
1957	Hospenthal-Breu Elvira, Techn. OP-Assistentin, Unterdorfstr. 23, 9413 Oberegg	2008
1961	Koller Sepp, Möbelschreiner, Nollenstr. 6, 9050 Appenzell	2008
1964	Bürki Stephan, Landwirt, Juggen 2, 9413 Oberegg	2012
1977	Manser Michael, lic. iur., Rechtsanwalt, Ziegeleistr. 36, 9050 Appenzell	2013

### Gerichtsschreiberin:

1971	Kobler-Bryner Irene, lic. iur., Rechtsanwältin, Im Langenacker 6, 9463 Oberriet	2009
------	---	------

## Verwaltungsgericht

		Wahljahr
Präsident:		
1952	Gollino Erich, Bauunternehmer, Rütistr. 33, 9050 Appenzell	1996/2013
Vizepräsidentin:		
1957	Fässler-Büchler Beatrice, kfm. Angestellte, Strahlholz 334, 9056 Gais	2001/2013

### Mitglieder:

1953	Köppel Markus, Dr. med., Arzt, Gaishausstr. 41, 9050 Appenzell	2004
1962	Gätzi Beat, Landwirt, Gschwendlistr. 5, 9108 Jakobsbad	2007
1958	Dörig Thomas, Bankangestellter, Lorettoeidli 3, 9108 Gonten	2002/2012
1982	Freund Jeannine, lic. iur., Rechtsanwältin, Forrenböhlstr. 12a, 9050 Appenzell	2013
1962	Dörig Roman, Prof. Dr., Dozent ZHAW, Blumenrainstr. 28a, 9050 Appenzell	2013

### Gerichtsschreiberin:

1971	Kobler-Bryner Irene, lic. iur., Rechtsanwältin, Im Langenacker 6, 9463 Oberriet	2009
------	---	------

## Kommissionen

### Aufsichtsbehörde SchKG

Präsidentin: Gmünder Evelyne, Appenzell  
Vizepräsidentin: Giger-Rempfler Rita, Appenzell Steinegg  
Mitglied: Hospenthal-Breu Elvira, Oberegg  
Ersatz: Koller Sepp, Appenzell  
Bürki Stephan, Oberegg  
Gerichtsschr.: Kobler-Bryner Irene, Oberriet

### Gesetzliches Schiedsgericht

Präsidentin: Gmünder Evelyne, Appenzell  
Ersatzpräsident: Manser Michael, Appenzell  
Gerichtsschr.: Kobler-Bryner Irene, Oberriet

### Kommission für allgemeine Beschwerden

Präsident: Köppel Markus, Appenzell  
Vizepräsidentin: Fässler-Büchler Beatrice, Gais  
Mitglied: Gmünder Evelyne, Appenzell  
Ersatz: Giger-Rempfler Rita, Appenzell Steinegg  
Freund Jeannine, Appenzell  
Gerichtsschr.: Kobler-Bryner Irene, Oberriet

### Kommission für Entscheide in Strafsachen

Präsident: Manser Michael, Appenzell  
Vizepräsident: Gätzi Beat, Jakobsbad  
Mitglied: Fässler-Büchler Beatrice, Gais  
Ersatz: Dörig Thomas, Gonten  
Freund Jeannine, Appenzell  
Gerichtsschr.: Kobler-Bryner Irene, Oberriet

### Kommission für Beschwerden in gerichtlichen Personalfragen

Präsidentin: Freund Jeannine, Appenzell  
Vizepräsident: Dörig Thomas, Gonten  
Mitglied: Hospenthal-Breu Elvira, Oberegg  
Ersatz: Koller Sepp, Appenzell  
Dörig Roman, Appenzell  
Gerichtsschr.: Kobler-Bryner Irene, Oberriet

### Bezirksgericht

		Wahljahr
Präsident:		
1958	Savary Caius, lic. iur., Rechtsanwalt, Alpsteinstr. 22, 9050 Appenzell	2005
Vizepräsident:		
1985	Gmünder Lorenz, lic. iur., Rechtsanwalt, Gütelistr. 28, 9050 Appenzell	2013

### Gesamtgericht

		Wahljahr
Präsident:		
1958	Savary Caius, lic. iur., Rechtsanwalt, Alpsteinstr. 22, 9050 Appenzell	2005
Vizepräsident:		
1985	Gmünder Lorenz, lic. iur., Rechtsanwalt, Gütelistr. 28, 9050 Appenzell	2013

Mitglieder:		
1955	Dörig Marie-Louise, Sachbearbeiterin, Zistli 10, 9050 Appenzell Steinegg	1996
1956	Wild Bruno, Technischer Berater, Fahl 3, 9413 Oberegg	2003
1960	John Roman, Psychiatriepfleger, Dorfstr. 32, 9054 Haslen	2005
1965	Motzer-Fässler Amerei, Hausfrau, Dorfstr. 32, 9108 Gonten	2008
1975	Inauen Arno, Koch, Küchenrain 11, 9057 Schwende,	2013

Gerichtsschreiberin:		
1978	Schwendener Senn Nina, lic. iur., Rechtsanwältin, Schönenbüel 38, 9050 Appenzell Steinegg	2007

### **Bezirksgerichtliche Kommission**

Präsident:	Savary Caius, Appenzell
Mitglieder:	Wild Bruno, Oberegg John Roman, Haslen
Ersatzmitglieder:	Dörig Marie-Louise, Appenzell Steinegg Motzer-Fässler Amerei, Gonten
Gerichtsschr.:	Schwendener Senn Nina, Appenzell Steinegg

### **Zwangsmassnahmengericht**

Hafrichter:	Gmünder Lorenz, Appenzell
Stv.:	Savary Caius, Appenzell

### **Jugendgericht**

Präsident:	Gmünder Hubert, lic. iur., Rechtsanwalt, Gütelistr. 28, 9050 Appenzell
Mitglieder:	Blatter-Ulmann Silvia, Hausfrau, Sonnenstr. 6, 9413 Oberegg Köfer-Koller Erna, Hausfrau, Schlatterstr. 11, 9050 Appenzell Schlatt

### **Vermittlerämter**

#### **Appenzell**

Vermittler:	Dobler Alois, a. Hauptmann, Landsgemeindeplatz 5, 9050 Appenzell
Stv.:	Stadler-Mock Regina, Coiffeuse, Unteres Ziel 26, 9050 Appenzell

#### **Schwende**

Vermittler:	Signer Thomas, Schadeninspektor, Küchenrain 6, 9057 Schwende
Stv.:	Kamber-Achermann Käthi, a. Kantonsrichterin, Forrenstr. 24, 9050 Appenzell

#### **Rüte**

Vermittler:	Koller Albert, a. Hauptmann, Zistli 12, 9050 Appenzell Steinegg
Stv.:	Michel-Kirchgraber Maja, Schönenbüel 66, 9050 Appenzell Steinegg

#### **Schlatt-Haslen**

Vermittler:	Rüesch Ernst, a. Bezirksrichter, Oberbüel 30, 9054 Haslen
Stv.:	Gmünder-Scheitlin Dorothe, Dorfstr. 9, 9054 Haslen

#### **Gonten**

Vermittlerin:	Ledergerber-Specker Lucia, Hausfrau, Lorettohalde 1, 9108 Gonten
Stv.:	Rusch Martin, Bauplaner, Jakobsbadstr. 10, 9108 Gonten

#### **Oberegg**

Vermittler:	Bischofberger Robert, Buchdrucker, Büelstr. 1, 9413 Oberegg
Stv.:	Bischofberger Beni, Werkzeugmacher, Rutlenstr. 47, 9413 Oberegg

## **Anwaltskammer**

Präsident: Gollino Erich, Kantonsgerichtspräsident, Rütistr. 33, 9050 Appenzell  
Mitglieder: Savary Caius, lic. iur., Bezirksgerichtspräsident, Alpsteinstr. 22, 9050 Appenzell  
Keller Rudolf, lic. rer. publ., Ratschreiber-Stv., Gaishausstr. 6, 9050 Appenzell  
Wellauer Martin, lic. iur., Schönenbüel 62, 9050 Appenzell Steinegg  
Geisselhardt Angela, lic. iur., Gerichtsschreiberin, Kantonsgericht St.Gallen,  
Lessingstr. 14, 9008 St.Gallen  
Sekretärin: Kobler-Bryner Irene, lic. iur., Kantonsgerichtsschreiberin, Im Langenacker 6,  
9463 Oberriet

## **Anwaltsprüfungskommission**

Präsident: Manser Michael, lic. iur., Rechtsanwalt, Ziegeleistr. 36, 9050 Appenzell  
Mitglieder: Bühlmann Hubert, Dr. iur., Rechtsanwalt, Museumstr. 35, 9000 St.Gallen  
Ehrenzeller Bernhard, Prof. Dr. iur., Kirchlistr. 36a, 9010 St.Gallen  
Bodenmann Werner, lic. iur. Rechtsanwalt, Waisenhausstr. 17, 9001 St.Gallen  
Sekretärin: Kobler-Bryner Irene, lic. iur., Kantonsgerichtsschreiberin, Im Langenacker 6,  
9463 Oberriet

## **Kantonales Anwaltsregister**

Eingetragene Rechtsanwälte mit Bewilligung zur Berufsausübung

1961 Boll Christian, lic. iur., Weissbadstr. 8b, 9050 Appenzell  
1965 Hörler Bruno, lic. iur., Pöppelstr. 20, 9050 Appenzell Steinegg  
1954 Jud Armin, lic. iur., Blattenrainstr. 9, 9050 Appenzell  
1949 Regli Walter, lic. iur., Weissbadstr. 8b, 9050 Appenzell  
1950 Schmid-Sutter Carlo, lic. iur., Wiesstr. 32, 9413 Oberegg

Eingetragene Rechtsanwälte in der kantonalen Bewilligungsliste gemäss Art. 27 ff. BGFA

1952 Gebattel Georg, Dr. iur., Unteres Ziel 5, 9050 Appenzell

# **Behörden der Bezirke und der Feuerschaugemeinde Appenzell**

# Behörden der Bezirke und der Feuerschaugemeinde Appenzell

## Bezirk Appenzell

Bezirksverwaltung  
Kronengarten 8, 9050 Appenzell  
www.appenzell.org, www.bezirk-appenzell.ch  
info@appenzell.ai.ch

Tel. 071 788 50 30, Fax 071 788 50 40

### Bezirksrat

Reg. Hptm.: Fässler Erich, lic. phil., dipl. Gymnasiallehrer, Ob. Gansbach 17, 9050 Appenzell  
Stillst. Hptm.: Hörler-Koller Lydia, Familien- und Geschäftsfrau, Rosenböhleli 10, 9050 Appenzell  
Meistersrüte

Mitglieder: Bächler-Knecht Beatrice, Bäuerin/kfm. Angestellte, Bergerrainstr. 7, 9050 Appenzell  
Meistersrüte  
Haueis Franz, Dachdeckermeister, Riedstr. 24b, 9050 Appenzell  
Inauen Reto, Bankleiter, Oberer Gansbach 5, 9050 Appenzell  
Inauen Valentin, Versicherungsfachmann, Gaishausstr. 23, 9050 Appenzell  
Manser Josef, eidg. dipl. Netzelektriker, Rosengärtliweg 16, 9050 Appenzell

**Bezirksbauamt** Brülisauer Johann, Bauamtsangestellter  
Gätzi Peter, Bauamtsangestellter  
Haltmann Bruno, Strassenmeister  
Koller Hans, Strassenmeister-Stv.  
Ruef Martin, Bauamtsangestellter  
Wild Andreas, Bauamtsangestellter

### Bezirksverwaltung

Oswald Roland, Bezirkssekretär  
Bolli Erwin, Bezirkskassier  
Niklaus Nadja, Verwaltungsangestellte  
Manser Leo, Verwaltungsangestellter (Ordnungsdienst)  
Inauen Karl, Verwaltungsangestellter (Ordnungsdienst) und Bademeister

### Bundesfeierkomitee

Bolli Erwin, Bezirkskassier  
Inauen Valentin, Bezirksrat

### BFU-Sicherheitsdelegierte

Niklaus Nadja, Verwaltungsangestellte

**Feuerschauerin:** Niklaus Nadja, Verwaltungsangestellte  
Stv.: Haueis Franz, Bezirksrat

**Kaminfeger:** Hidber Stefan, eidg. dipl. Kaminfegermeister, Unterrainstr. 12, 9050 Appenzell

**Marktchefin:** Bächler-Knecht Beatrice, Bezirksrätin  
Stv.: Bolli Erwin, Bezirkskassier

### Notschlachthaus

Stv.: Manser Leo, Abwart, Verwaltungsangestellter  
Brülisauer Johann, Bauamtsangestellter



### **Orts-Quartiermeister**

Inauen Karl, Verwaltungsangestellter und Bademeister  
Stv.: Oswald Roland, Bezirkssekretär

### **Abwart Jugendunterkunft**

Ruef Martin, Bauamtsangestellter

### **Pilzkontrolleur**

Mock Franz, a. Bezirksrat, Herrenrütistr. 3, 9050 Appenzell

### **Rechnungsprüfungskommission**

Mitglieder: Oberle Martin, Treuhänder FA, Lehnstr. 38, 9050 Appenzell  
Schönenberger Karl, eidg. dipl. Bankfachmann, Bödeli 7, 9050 Appenzell  
Signer Jakob, Betriebsökonom HWV, Nollisweid 65, 9050 Appenzell Meistersrüte  
Ersatz: Neff Thomas, lic. oec. HSG, Lehnstr. 42, 9050 Appenzell

**Appenzeller Badi** Inauen Karl, Bademeister (Sommerhalbjahr)

**Vermittleramt** siehe Gerichtsbehörden

### **Tierseuchenkommission**

Büchler-Knecht Beatrice, Bezirksrätin

### **Wahlbüro**

Vorsitz: Fässler Erich, Hauptmann  
Mitglieder: Gesamter Bezirksrat

### **Vertretungen**

Flurgenossenschaft Kau-Wasserschaffen:	Manser Josef, Bezirksrat
Jungbürgerfeier:	Manser Josef, Bezirksrat
Jugend- und Kulturzentrum:	Inauen Reto, Bezirksrat
Hallenschwimmbad Appenzell AG:	Hörler-Koller Lydia, stillst. Frau Hauptmann
Kantonale Feuerwehrkommission:	Inauen Reto, Bezirksrat
Kantonale Tierseuchenkommission:	Büchler-Knecht Beatrice, Bezirksrätin
Kommission Umweltschutzfachstelle Kanton:	Inauen Valentin, Bezirksrat
Naturschutzzonen-Kontrollen	Büchler-Knecht Beatrice, Bezirksrätin Inauen Valentin, Bezirksrat Manser Josef, Bezirksrat

## Bezirk Schwende

Bezirksverwaltung  
Dorf 20, Postfach, 9057 Weissbad  
info@schwende.ch

Tel. 071 799 10 20, Tel. 071 799 12 70 (P)

### Bezirksrat

Reg. Hptm.: Hehli Migg, Sekundarlehrer, Zidler 15, 9057 Weissbad  
Stilst. Hptm.: Müller Stefan, Berater/Landwirt, Triebnstr. 74, 9057 Weissbad  
Mitglieder: Hofstetter Urs, Projektleiter, Austr. 11, 9057 Weissbad  
Manser Mike, Strassenbauer, Tonimareies 12, 9050 Appenzell  
Manser Sepp, Wirt/Koch, Zidler 1, 9057 Weissbad  
Rusch Markus, Geschäftsführer, Unterer Schöttler 1, 9050 Appenzell  
Signer Thomas, Schadeninspektor, Küchenrain 6, 9057 Weissbad

### Baukommission

Präsident: Müller Stefan, Hauptmann  
Vizepräsident: Hofstetter Urs, Bezirksrat  
Mitglied: Manser Mike, Bezirksrat

**Baukontrolleur** Neff Hermann, Brachenstr. 11, 9050 Appenzell

### Bezirksbüro

Präsident: Hehli Migg, Hauptmann  
Aktuar: Signer Thomas, Bezirksrat  
Kassier: Müller Stefan, Hauptmann

### Feuerschutzkommission

Präsident: Rusch Markus, Bezirksrat  
Kassier: Signer Thomas, Bezirksrat  
Mitglied: Hofstetter Urs, Bezirksrat  
Kommandant: Zimmermann Dominik, Triebnstr. 37, 9057 Weissbad  
Vize-Kdt.: Inauen Sepp, Haslerstegstr. 16, 9050 Appenzell  
Obmann/Aktuar: Wild Sepp, Unterau 62, 9057 Weissbad

### Flurkommission

Präsident: Manser Sepp, Bezirksrat  
Mitglied: Müller Stefan, Hauptmann  
Signer Thomas, Bezirksrat

### Gewässerschutzbeauftragter/Umweltdelegierter

Hofstetter Urs, Bezirksrat

### Heuscheinausgabe

siehe Bezirk Rüte

### Kaminfeger

Hidber Stefan, eidg. dipl. Kaminfegermeister, Unterrainstr. 12, 9050 Appenzell

### Liegenschaften

Verantwortlicher Organisation:  
Manser Mike, Bezirksrat  
Stv.: Manser Sepp, Bezirksrat

### **Naturschutzkommission**

Präsident: Hehli Migg, Hauptmann  
Mitglieder: Manser Mike, Bezirksrat  
Müller Stefan, Hauptmann  
Neff Hans, Mühlstatt 1017, Zürchersmühle, 9107 Urnäsch

### **Polizeikommission**

Präsident: Hehli Migg, Hauptmann  
Mitglieder: Hofstetter Urs, Bezirksrat  
Manser Sepp, Bezirksrat

### **Rechnungsrevisoren**

Keller Cyrill, Forrenstr. 3, 9050 Appenzell  
Waldburger-Büchler Gaby, Nollenstr. 1d, 9050 Appenzell  
Ersatz: Gmünder Thomas, Scheregg 10, 9057 Weissbad

### **Schiessplatzaufseher**

Dörig Johann, a. Ratsherr, Weissbadstr. 115, 9057 Weissbad

### **Seuchenkommission**

Präsident: Müller Stefan, Hauptmann  
Mitglied: Hofstetter Urs, Bezirksrat

### **Strassenkommission**

Präsident: Rusch Markus, Bezirksrat  
Mitglied: Manser Mike, Bezirksrat

**Strassenmeister:** Manser Bruno, Scheregg 9, 9057 Weissbad

### **Wanderwegkommission**

Präsident: Manser Sepp, Bezirksrat  
Mitglieder: Müller Stefan, Hauptmann  
Signer Thomas, Bezirksrat

### **Wahlbüro**

Landeskanzlei: Hehli Migg, Hauptmann  
Manser Mike, Bezirksrat  
Rusch Markus, Bezirksrat  
Weissbad: Hofstetter Urs, Bezirksrat  
Manser Sepp, Bezirksrat  
Müller Stefan, Hauptmann  
Signer Thomas, Bezirksrat

**Vermittler** siehe Gerichtsbehörden

### **Vertretungen**

BfU-Sicherheitsdelegierter  
Hofstetter Urs, Bezirksrat

## Bezirk Rüte

Bezirksverwaltung  
Pöppelstr. 14, 9050 Appenzell Steinegg  
www.ruete.ch  
maria.hersche@ruete.ai.ch  
Öffnungszeiten: Mi - Fr 8.00 - 11.30 Uhr, Fr 14.00 - 17.00 Uhr

Tel. 071 787 43 65, Fax 071 780 02 85

### Bezirksrat

Reg. Hptm.: Breu Hans, dipl. Kultur-Ing. ETH, Geometer, Schönenbüel 48, 9050 Appenzell Steinegg  
Stillst. Hptm.: Knöpfel Hanspeter, Versicherungsexp, Bäbelers 38, 9050 Appenzell Steinegg  
Mitglieder: Inauen Daniel, eidg. dipl. Küchenchef/Produktionsleiter, Alpsteinstr. 36, 9050 Appenzell  
Inauen-Haltinner Ida, Legasthenietherapeutin/Familienfrau, Möserwies 6, 9050 Appenzell Eggerstanden  
Koster Bruno, Treuhänder mit eidg. Fachausweis, Unterer Imm 31, 9050 Appenzell  
Koster Patrik, eidg. Dipl. Automobilkaufmann HFP, Böhlijsjockes 40, 9057 Weissbad  
Mittelholzer Fredy, Landwirt, Eichbergstr. 17, 9050 Appenzell Eggerstanden

### Bezirksverwaltung

Vorsitz: Breu Hans, Hauptmann  
Stv.: Knöpfel Hanspeter, Hauptmann  
Sekretariat: Hersche Maria, Blumenrainstr. 1, 9050 Appenzell  
Kassieramt: Koster Bruno, Bezirksrat

### Baubewilligung und Planung

Ressortleiter: Koster Patrik, Bezirksrat  
Baukontrolleur / Feuerschauer: Moser Guido, Bezirksangestellter, Zistli 20, 9050 Appenzell Steinegg

### Feuerwehr

Verwalter: Inauen Daniel, Bezirksrat  
Kommandant: Mock Niklaus, Bäbelers 1, 9050 Appenzell Steinegg  
Aktuar: Haas Emil, Pöppelstr. 26 9050 Appenzell Steinegg  
Kassier: Koster Bruno, Bezirksrat  
Mitglied: Hörler Edi, Zistli 7, 9050 Appenzell Steinegg

### Flurstrassen, Landwirtschaft

Ressortleiter: Mittelholzer Fredy, Bezirksrat

### Fuss- und Wanderwege

Ressortleiterin: Inauen-Haltinner Ida, Bezirksrätin

### Natur und Umwelt

Ressortleiter: Mittelholzer Fredy, Bezirksrat

### Polizei, Militär

Ressortleiter: Breu Hans, Hauptmann  
Ortsexperte / Quartiermeister: Moser Guido, Bezirksangestellter, Zistli 20, 9050 Appenzell Steinegg

### Strassen und Bauamt

Ressortleiter: Knöpfel Hanspeter, Hauptmann  
Strassenmeister: Räss Sepp, Bilchenstr. 22, 9050 Appenzell Eggerstanden

Strassenmitarbeiter:

Rusch Christian, Bäbeler 18, 9050 Appenzell Steinegg

**Ackerbaustelle** Breu Hans, Hauptmann

**Heuscheinausgabe**

Rusch August, Brülisauerstr. 3, 9050 Appenzell Steinegg

**Kaminfeger** Hidber Stefan, eidg. dipl. Kaminfegermeister, Unterrainstr. 12, 9050 Appenzell

**Pilzkontrolstelle** Mock Franz, a. Bezirksrat, Herrenrütistr. 3, 9050 Appenzell

**Rechnungsprüfungskommission**

1. Revisor: Manser Josef, Schönenbüel 35, 9050 Appenzell Steinegg

2. Revisorin: Sutter-Dörig Barbara, Immstr. 7, 9050 Appenzell

Ersatz: Bischofberger Reto, Bachers 17, 9058 Brülisau

**Vermittler** siehe Gerichtsbehörden

**Wahlbüro**

Vorsitz: Breu Hans, Hauptmann

Mitglieder: gesamter Bezirksrat

**Zählbeamte**

Vorsitz: Mittelholzer Fredy, Bezirksrat

**Vertretungen**

BfU-Sicherheitsdelegierter:

Inauen Daniel, Bezirksrat

Umweltdelegierter:

Knöpfel Hanspeter, Hauptmann

Appenzellerland Tourismus AI:

Inauen-Haltinner Ida, Bezirksrätin

Mitglied der Jungbürgerfeierkommission:

Inauen-Haltinner Ida, Bezirksrätin

# Bezirk Schlatt-Haslen

## Bezirksbüro

Förreli, Dorfstr. 36, 9054 Haslen  
www.schlatt-haslen.ch  
info@bezirk Schlatt-Haslen.ch

Tel. 071 333 49 66

## Bezirkshauptmannamt

Leu Gerhard, Ingenieur, Bärenhalde 16, 9050 Appenzell Schlatt

Tel. 071 780 16 12 (G) 071 780 11 49 (P)

## Bezirksrat

Reg. Hptm.: Leu Gerhard, Ingenieur, Bärenhalde 16, 9050 Appenzell Schlatt  
Stillst. Hptm.: Ledergerber Urs, Käsermeister, Böhl 7, 9054 Haslen  
Mitglieder: Huber Rudolf, Schweinezüchter, Enggenhüttenstr. 95, 9050 Appenzell  
Enggenhütten  
Rötheli Stefan, Fotograf, Gehrenberg 29, 9050 Appenzell Schlatt  
Neff Sepp, Obere Rüti, Höhest. 2, 9050 Appenzell Enggenhütten

## Bezirksratressort

Planung und Büro: Leu Gerhard, Hauptmann  
Wasserversorgung & Feuerschutz  
Ledergerber Urs, Hauptmann  
Finanzen und Beiträge:  
Huber Rudolf, Bezirksrat  
Strassen und Wanderwege:  
Rötheli Stefan, Bezirksrat  
Baupräsident und Baubewilligungen:  
Neff Sepp, Bezirksrat

## Feuerschutzkommission

Präsident: Ledergerber Urs, Hauptmann  
Mitglieder: Huber Rudolf, Bezirksrat  
Rötheli Stefan, Bezirksrat  
Kommandant: Brülisauer Dominik, Vorderhaslen 28, 9054 Haslen  
Vizekommandant: Hörler Hanspeter, Rütistr. 49, 9050 Appenzell

**Feuerschauer** Neff Niklaus, Feuerschauverwaltung, Appenzell

## Feuerwehr

Kommandant: Brülisauer Dominik, Vorderhaslen 28, 9054 Haslen  
Stv.: Hörler Hanspeter, Rütistr. 49, 9050 Appenzell

## Gemeindeackerbaustelle

Huber Rudolf, Bezirksrat  
Rötheli Stefan, Bezirksrat  
Neff Sepp, Bezirksrat

## Jugend und Jugendschutz

Huber Rudolf, Bezirksrat

**Kaminfeger** Hidber Stefan, eidg. dipl. Kaminfegermeister, Unterrainstr. 12, 9050 Appenzell

## Kantonale Feuerwehrkommission

Ledergerber Urs, Hauptmann

## **Kantonale Wasserfondskommission**

Ledergerber Urs, Hauptmann

## **Mendlekommission**

Präsident: Steuble Albert, Leimensteigstr. 35, 9054 Haslen  
Aktuar: Manser Beat, Leimensteigstr. 33, 9054 Haslen  
Kassier: Knechtle Sepp, Höhestr. 11, 9050 Appenzell Enggenhütten  
Mitglieder: Dörig Markus, Hinterhaslen 35, 9054 Haslen  
Rechsteiner Bruno, Vorderhaslen 13, 9054 Haslen

## **Rechnungsprüfungskommission**

Präsident: Rempfler Beda, Leimensteigstr. 6, 9054 Haslen  
Mitglied: Rechsteiner-Schäfer Kathrin, Hinterhaslen 10, 9054 Haslen  
Ersatzmitglied: Manser Christian, Bärenhalde 17, 9050 Appenzell Schlatt

**Strassenmeister** Brülisauer Roman, Leimensteigstr. 24, 9054 Haslen  
Sutter Walter, Leimensteigstr. 38, 9054 Haslen

**Vermittler** siehe Gerichtsbehörden

## **Wahlbüro / Urnen**

Leu Gerhard, Hauptmann  
Ledergerber Urs, Hauptmann  
Huber Rudolf, Bezirksrat  
Rötheli Stefan, Bezirksrat  
Neff Sepp, Bezirksrat

## **Wasserversorgungskommission**

Präsident: Ledergerber Urs, Hauptmann  
Kassier: Brülisauer Albert jun., Dorfstr. 30, 9054 Haslen  
Aktuarin: Hügli-Sutter Bernadette, Lindenstr. 7, 9050 Appenzell Enggenhütten  
Brunnenmeister: Knechtle Sepp, Höhestr. 11, 9050 Appenzell Enggenhütten  
Stv.: Signer Jakob, Hinterhaslen 15, 9054 Haslen

**Wegmacher** Brülisauer Alfred, Unterhaslen 23, 9054 Haslen  
Schmid Anton, Oberbüel 13, 9054 Haslen

## **Vertretungen**

BfU: Leu Gerhard, Hauptmann  
Umwelt / Energie: Leu Gerhard, Hauptmann  
Wanderwege: Rötheli Stefan, Bezirksrat

# Bezirk Gonten

## Bezirksbüro

Bezirksgebäude, Loretto 8a, 9108 Gonten

www.gonten.ch

info@gonten.ch

Öffnungszeiten: Besprechung nach persönlicher Vereinbarung

Tel. 071 794 16 02, Fax 071 794 16 94

## Bezirkshauptmannamt

Eberle Ruedi, Geschäftsführer, Kaustr. 3, 9108 Gontenbad

Tel. 071 795 40 67 oder 078 707 40 60

## Bezirksrat

Reg. Hptm.: Eberle Ruedi, Geschäftsführer, Kaustr. 3, 9108 Gontenbad

Stilst. Hptm.: Koch Sepp, Landwirt, Rüggerstr. 5, 9108 Gonten

Mitglieder: Brülisauer Johann, kfm. Angestellter, Stechleneggerstr. 1, 9108 Jakobsbad

Manser Josef, Sekundarlehrer, Rüggerstr. 18, 9108 Gonten

Ulmann Ruedi, Gastwirt, Sonnhaldenstr. 7, 9108 Gonten

## Baukommission

Präsident: Ulmann Ruedi, Bezirksrat

Aktuar: Koch Sepp, Hauptmann

Mitglied: Eberle Ruedi, Hauptmann

## Bezirksaktuar

Manser Josef, Bezirksrat

## Bezirkskassier

Brülisauer Johann, Bezirksrat

## Feuerpolizeikommission

Präsident: Eberle Ruedi, Hauptmann

Kassier: Brülisauer Johann, Bezirksrat

Feuerwehrkdt.: Neff Hanspeter, Dorfstr. 14, 9108 Gonten

Obmann/Aktuar: Huber Leo, Laufteggstr. 1, 9108 Jakobsbad

Mitglied: Koch Sepp, Hauptmann

## Feuerschauer

Neff Niklaus, Feuerschauverwaltung, Appenzell

## Landwirtschaft / Flurkommission

Präsident: Koch Sepp, Hauptmann

Aktuar: Brülisauer Johann, Bezirksrat

Mitglied: Eberle Ruedi, Hauptmann

## Fuss- und Wanderwegkommission

Präsident: Koch Sepp, Hauptmann

Aktuar: Ulmann Ruedi, Bezirksrat

Mitglied: Eberle Ruedi, Hauptmann

## Kaminfeger

Hidber Stefan, eidg. dipl. Kaminfegermeister, Unterrainstr. 12, 9050 Appenzell

## Natur- und Landschaftsschutzkommission

Präsident: Manser Josef, Bezirksrat

Aktuar: Brülisauer Johann, Bezirksrat

Mitglieder: Koch Sepp, Hauptmann

Neff Hans, Mühlestr. 1017, Zürchersmühle, 9107 Urnäsch



### **Rechnungsrevisoren**

1. Revisor: Gmünder Josef, Loretto 33, 9108 Gonten  
2. Revisor: Rusch Walter, Dorfstr. 34, 9108 Gonten

### **Stiftung Anna Maria Hirter-Neff**

- Präsident: Brülisauer Johann, Bezirksrat  
Mitglied: Eberle Ruedi, Hauptmann

### **Strassenbaukommission**

- Präsident: Brülisauer Johann, Bezirksrat  
Aktuar: Eberle Ruedi, Hauptmann  
Mitglied: Koch Sepp, Hauptmann

### **Wahlbüro / Urnen**

- Gonten, Dorf, Loretto:  
Eberle Ruedi, Hauptmann  
Koch Sepp, Hauptmann  
Rapisau: Brülisauer Johann, Bezirksrat  
Manser Josef, Bezirksrat  
Gontenbad: Brülisauer Johann, Bezirksrat  
Eberle Ruedi, Hauptmann

**Vermittler** siehe Gerichtsbehörden

### **Vertretungen**

- |   |                                     |
|---|-------------------------------------|
| Appenzeller Bahnen:                             | Eberle Ruedi, Hauptmann             |
| BfU-Delegierter:                                | Koch Sepp, Hauptmann                |
| Delegierter Jungbürgerfeier:                    | Manser Josef, Bezirksrat            |
| Hallenschwimmbad Appenzell AG:                  | Manser Josef, Bezirksrat            |
| Hotel Hof Weissbad AG:                          | Manser Josef, Bezirksrat            |
| Kantonale Feuerwehrkommission:                  | Neff Hanspeter, Feuerwehrkommandant |
| Loipen-Club Gonten:                             | Ulmann Ruedi, Bezirksrat            |
| Luftseilbahn Jakobsbad-Kronberg AG:             | Ulmann Ruedi, Bezirksrat            |
| Rekka Dorf Urnäsch:                             | Brülisauer Johann, Bezirksrat       |
| Stiftung für Appenzeller Volksmusik (Roothuus): | Rusch Kurt, a. Hauptmann            |
| Umweltdelegierter:                              | Manser Josef, Bezirksrat            |

# Bezirk Obereg

## Bezirksverwaltung

Dorfstr. 17, 9413 Obereg

www.obereg.ch

info@obereg.ai.ch

Tel. 071 898 50 80, Fax 071 898 50 89

## Bezirksrat

Reg. Hptm.: Bruderer Hannes, techn. Kaufmann, Wiesstr. 31, 9413 Obereg  
Stillst. Hptm.: Scherrer Ivo, dipl. Bodenbelagsberater, Wiesstr. 19, 9413 Obereg  
Mitglieder: Bürki-Schöb Sonja, Hausfrau, Kapfstr. 23, 9450 Lüchingen  
Herrmann Curdin, Eidg. Betriebsbewirtschafter NDS HF, Oberdorfstr. 7  
9413 Obereg  
Klee Fredi, Landwirt/Sattler, Mitlehnstr. 15, 9413 Obereg  
Lang Andreas, Landwirt/Zimmermann, Eschenmoosstr. 63, 9413 Obereg  
Rhiner Matthias, Dr. dipl. Informatik-Ing. ETH, Rutlenstr. 8a, 9413 Obereg  
Aktuar: Tobler Jürg, Bezirksschreiber, Wiesstr. 23, 9413 Obereg

## Assekuranzkommission

Präsident: Breu Hansruedi, a. Bezirksrat, Schitterstr. 1, 9413 Obereg  
Mitglieder: Scherrer Ivo, Hauptmann  
Sonderegger Albin, Feggstr. 16, 9413 Obereg  
Tobler Jürg, Bezirksschreiber

## Baukommission

Präsident: Scherrer Ivo, Hauptmann  
Mitglieder: Bruderer Hannes, Hauptmann  
Bürki-Schöb Sonja, Bezirksrätin  
Lang Andreas, Bezirksrat  
Tobler Jürg, Bezirksschreiber

## Bezirksführungsorgan

Leiter: Bruderer Hannes, Hauptmann  
C ZSO Obereg-Reute: Fürer Swen, Polymechaniker., Kirchplatz 6a, 9413 Obereg  
Stab, Presse: Tobler Jürg, Bezirksschreiber

## Büro des Bezirksrates

Präsident: Bruderer Hannes, Hauptmann  
Mitglieder: Scherrer Ivo, Hauptmann  
Tobler Jürg, Bezirksschreiber

## Einbürgerungskommission

Präsident: Bruderer Hannes, Hauptmann  
Mitglieder: Klee Fredy, Bezirksrat  
Tobler Jürg, Bezirksschreiber

## Feuerschauer

Scherrer Ivo, Hauptmann  
Zünd René, Kaminfeger, Industriestr. 10, 9450 Altstätten

## Feuerschutzkommission Obereg-Reute

Präsident: Bruderer Hannes, Hauptmann  
Mitglieder: Breu Pascal, Feuerwehrkdt, Schitterstr. 1, 9413 Obereg  
Dutler Paul, 1. Feuerwehrkdt-Stv., Städeli 525, 9414 Schachen b. Reute  
Lang Andreas, Bezirksrat

Pletscher Ernst, Gemeindepräsident Reute  
Rechsteiner Ruedi, Gemeinderat Reute  
Rhiner Matthias, Bezirksrat

#### **Finanzkommission**

Präsident: Bruderer Hannes, Hauptmann  
Mitglieder: Scherrer Ivo, Hauptmann  
Raimann Josef, Bezirkskassier  
Tobler Jürg, Bezirksschreiber

#### **Informatikkommission**

Präsident: Rhiner Matthias, Bezirksrat  
Mitglieder: Dähler Karl, Leiter Amt für Informatik, Finanzdepartement  
Präsident/in RPK Oberegg  
Raimann Josef, Bezirkskassier  
Tobler Jürg, Bezirksschreiber

#### **Jugendkommission Oberegg-Reute**

Präsident: Pletscher Ernst, Gemeindepräsident, Im Buschtobel 61, 9411 Reute  
Mitglieder: Breitenmoser Karl, Gemeinderat, Schulpräsident Reute  
Bruderer Hannes, Hauptmann  
Derksen Anita, Elternvertreterin, Rohnen, 9411 Schachen b. Reute  
Kühnis Johann, Pfarrer, Kirchplatz 10, 9413 Oberegg  
Lang Andrea, Elternvertreterin, Eschenmoosstr. 63, 9413 Oberegg  
Schibli Kurt, Schulratspräsident, Vorderladeren 3, 9413 Oberegg  
Tapernoux Martina, Pfarrerin, Berg 13, 9043 Trogen  
Vertreter der Lehrerschaft  
Vertreterin der Schülerinnen  
Vertreter der Schüler

#### **Landschadenschätzungskommission**

Bruderer Hannes, Hauptmann  
Lang Andreas, Bezirksrat

#### **Marketing und Kultur**

Präsident: Herrmann Curdin, Bezirksrat  
Mitglieder: Bischofberger Robert, Büelstr. 1, 9413 Oberegg  
Rhiner Matthias, Bezirksrat  
1 Sitz vakant

#### **Ortsplanungskommission**

Präsident: Bruderer Hannes, Hauptmann  
Mitglieder: Bürki-Schöb Sonja, Bezirksrätin  
Lang Andreas, Bezirksrat  
Scherrer Ivo, Hauptmann

**Pro Senectute** Ulmann Verena, Kellenbergstr. 34, 9413 Oberegg

#### **Rechnungsprüfungskommission**

Blatter Claudia, Kauffrau, Hinterladeren 6, 9413 Oberegg  
Geiger Emanuel, Treuhänder, Feldlipark 1, 9413 Oberegg  
Niederer Brigitte, Kauffrau, Ebenastr. 18, 9413 Oberegg  
Stark Bruno, Kaufmann, Rutlenstr. 25, 9413 Oberegg

## **Strassenkommission**

Präsidentin: Bürki-Schöb Sonja, Bezirksrätin  
Mitglieder: Bruderer Hannes, Hauptmann  
Klee Fredi, Bezirksrat  
Lang Andreas, Bezirksrat

## **Kontaktgremium Umwelt- und Gewässerschutz**

Bruderer Hannes, Hauptmann  
Bezirkskanzlei Oberegg, Dorfstr. 17, 9413 Oberegg  
Kontrolle: Hersche Ingenieure AG, Jud Peter, Dorfstr. 20, 9413 Oberegg

**Vermittler** siehe Gerichtsbehörden

## **Wahlbüro**

Präsident: Bruderer Hannes, Hauptmann  
Mitglieder: Bischofberger Edwin, Angestellter, Berneckerstr. 2, 9442 Büriswilen  
Blatter Elisabeth, Hausfrau, Rutlengasse 12, 9413 Oberegg  
Breu-Bürki Klara, Hausfrau, Wiesstr. 10, 9413 Oberegg  
Bürki Josef, Zuchtbuchführer, St. Antonstr. 81, 9413 Oberegg  
Bürki-Ambühl Paula, Hausfrau, St. Antonstr. 81, 9413 Oberegg  
Fässler Werner, Maschinenweber, Wiesstr. 5, 9413 Oberegg  
Geiger Gerda, Kindergärtnerin, Wiesstr. 21, 9413 Oberegg  
Heeb Astrid, Verwaltungsangestellte, Dorfstr. 26, 9413 Oberegg  
Sonderegger Erich, Abwart, Vorderdorfstr. 2, 9413 Oberegg  
Tobler Jürg, Bezirksschreiber  
Tobler Roman, Wiesstr. 23, 9413 Oberegg  
Vinzens-Stark Miriam, Hausfrau, Wiesstr. 8, 9413 Oberegg  
Mitglieder des Bezirksrats Oberegg (administrativ)  
Angestellte der Bezirksverwaltung (administrativ)  
Lernende der Bezirksverwaltung (administrativ und soweit mündig)

## **Wasserversorgung**

Präsident: Klee Fredy, Bezirksrat  
Mitglieder: Bruderer Hannes, Hauptmann  
Lang Andreas, Bezirksrat  
Rhiner Matthias, Bezirksrat

## **Zivilschutzkommission Oberegg-Reute**

Präsident: Pletscher Ernst, Gemeindepräsident Reute  
Mitglieder: Blatter Andreas, C ZSO Stv., Blattackerstr. 4, 9435 Heerbrugg  
Bruderer Hannes, Hauptmann  
Fürer Swen, C ZSO, Kirchplatz 6a, 9413 Oberegg  
Herrmann Curdin, Bezirksrat  
Rechsteiner Ruedi, Gemeinderat Reute

## **Vertretungen**

Altersheim Torfnest:	Klee Fredy, Bezirksrat
Appenzellerland über dem Bodensee:	Bruderer Hannes, Hauptmann
ARA Rosenbergsau:	Bruderer Hannes, Hauptmann Klee Fredy, Bezirksrat Sutter Stefan, Bauherr
ATAG, Appenzellerland Tourismus AG:	Herrmann Curdin, Bezirksrat
Betreuungszentrum Heiden:	Bürki-Schöb Sonja, Bezirksrätin Fässler Antonia, Statthalter
Feuerwehrkommission Appenzell I.Rh.:	Bruderer Hannes, Hauptmann

Fondskommission für die Unterstützung  
der Wasserversorgungen:  
Genossenschaft Alterswohnungen "Krone":  
Jungbürgerfeierkommission:  
NSA/RTS Vorderland:

Sicherheitsdelegierter BfU:  
Stiftungsrat Dr. Karl und Rosa Kellenberger:  
Verein für Abfallentsorgung, VfA:  
Vereinigung Appenzeller Gemeindepräsidenten:  
Wasserversorgungskorporation Vorderland:

Klee Fredy, Bezirksrat  
Scherrer Ivo, Hauptmann  
Herrmann Curdin, Bezirksrat  
Lang Andreas, Bezirksrat  
Rechsteiner Karl, Bezirksrat  
Scherrer Ivo, Hauptmann  
Rhiner Matthias, Bezirksrat  
Bruderer Hannes, Hauptmann  
Bruderer Hannes, Hauptmann  
Bruderer Hannes, Hauptmann  
Klee Fredy, Bezirksrat (Mitglied der Verwaltung)  
Tobler Jürg, Bezirksschreiber (Kassier)

Zweckverband Kehrichtverwertung Rheintal, KVR:

Bruderer Hannes, Hauptmann  
Sutter Stefan, Bauherr  
Tobler Jürg, Bezirksschreiber (Kontrollstelle)

### **Bezirksverwaltung**

Bezirksschreiber: Tobler Jürg, Wiesstr. 23, 9413 Oberegg  
Finanzverwalter: Raimann Sepp, Eschenmoosstr. 36, 9413 Oberegg  
Verwaltungsangestellte: Peter Charlotte, Schachen, 9414 Schachen b. Reute

**Bestattungsamt**                      Bezirkskanzlei

**Betreibungsamt**                      Finanzverwaltung

**Bezirkskasse**                         Finanzverwaltung

**Brennereiaufsichtsstelle Oberegg-Reute**  
Rechsteiner Rudolf, Hirschberg, 9414 Schachen b. Reute

**Einwohnerkontrolle**                Bezirkskanzlei

**Förster**                                 Gelbhaar Thomas, Dorfstr. 17, 9413 Oberegg

**Grundbuchamt**                        Bezirkskanzlei

**Ortsquartiermeister**                Tobler Jürg, Bezirksschreiber

**Preiskontrollstelle**                 Finanzverwaltung

**Sektionschef**                         Bezirkskanzlei

**Sicherheitsbeauftragter**            Tobler Jürg, Bezirksschreiber

**Sozialamt**                              Finanzverwaltung

**Strassenbauamt**                      Bischofberger Thomas, Dorfstr. 10, 9413 Oberegg  
Roncoroni Rico, Strassenmeister, St. Antonstr. 28, 9413 Oberegg

**Totengräber**                         Strassenbauamt

**Verkehrsbüro**                         Bezirkskanzlei

<b>Winterhilfe</b>	Bezirkskanzlei Schibli-Halter Regula, Vorderladeren 3, 9413 Obereg
<b>Wohnungsamt</b>	Finanzverwaltung
<b>Zivilschutzmeldestelle</b>	Bezirkskanzlei
<b>Zivilschutzstelle</b>	Fürer Swen, Kirchplatz 6a, 9413 Obereg
<b>Zivilstandsamt</b>	Bezirkskanzlei

# Feuerschaugemeinde Appenzell

## Feuerschaugemeinde

Blattenheimatstr. 3, 9050 Appenzell

www.ai.ch

info@ewa.ai.ch

Tel. 071 788 96 71, Fax 071 788 96 99

## Feuerschaukommission

Präsident: Eberle Beat, Arch. FH, Ringstr. 17, 9050 Appenzell  
Vizepräsidentin: Hübner-Fässler Karin, Hochbauzeichnerin, Nollenstr. 20, 9050 Appenzell  
Mitglieder: Camenisch Reto, MBE HSG, Wirtschaftsberater, Lehnstr. 27, 9050 Appenzell  
Dörig Thomas, Ing. HTL, Industriestr. 3, 9050 Appenzell  
Huber Bruno, Betriebsökonom FH, Kreuzhof 3, 9050 Appenzell  
Meier Sepp, Wagner, Weissbadstr. 28. 9050 Appenzell  
Premerlani Romeo, El. Ing. FH, Unterer Schöttler 17, 9050 Appenzell  
Aktuar: Koller Hanspeter, a. Grossrat, Elektro-Ing. FH, Zidler 21, 9057 Weissbad

## Baukommission

Präsident: Eberle Beat, Arch. FH, Ringstr. 17, 9050 Appenzell  
Mitglieder: Alle Mitglieder der Feuerschaukommission  
Aktuar: Koller Hanspeter, a. Grossrat, Elektro-Ing. FH, Zidler 21, 9057 Weissbad

## Brunnenkommission

Präsident und Vizepräsidentin sowie je zwei Mitglieder von Kanton und Bezirk Appenzell

## Feuerwehrkommission

Präsidentin: Hübner-Fässler Karin, Hochbauzeichnerin, Nollenstr. 20, 9050 Appenzell  
Mitglieder: Baumann Thomas, Geschäftsführer, Alte Weissbadstr. 1, 9050 Appenzell  
Fässler Andreas, Bauführer, Kommandant, Rinkenbach 35, 9050 Appenzell  
Inauen Reto, Bezirksrat, Oberer Gansbach 5, 9050 Appenzell  
Premerlani Romeo, El. Ing. FH, Unterer Schöttler 17, 9050 Appenzell  
Speck Markus, Landwirt, Gaiserstr. 127, 9050 Appenzell Meistersrüte

## Rechnungsprüfungskommission

Mitglieder: Dörig Urs, Vermögensverwalter, Mooshaldenstr. 13, 9050 Appenzell  
Keller Cyrill, Kaufmann, Forrenstr. 13, 9050 Appenzell  
Neff Albert, lic. oec. HSG, Untere Blumenrainstr. 12a, 9050 Appenzell  
Ersatzmitglied: Gobbo-Kern Heidi, Immobilienberaterin, Brachenstr. 15, 9050 Appenzell

## Beamte

Betriebsleiter: Koller Hanspeter, a. Grossrat, Elektro-Ing. FH, Zidler 21, 9057 Weissbad  
Gemeindesekr.: Koller Hanspeter, a. Grossrat, Elektro-Ing. FH, Zidler 21, 9057 Weissbad  
Buchh./Kassierer: Streule Cornelia, Fachfrau Finanz- und Rechnungswesen, Unteres Ziel 11, 9050 Appenzell

## Funktionäre

Feuerwehrkommandant: Fässler Andreas, Bauführer, Rinkenbach 35, 9050 Appenzell  
Stv.: Sepck Markus, Landwirt, Gaiserstr. 127, 9050 Appenzell Meistersrüte  
Feuerschauer (Baukontrolle): Neff Niklaus, Nollenstr. 8, 9050 Appenzell

**Konzessionäre** Hidber Stefan, eidg. dipl. Kaminfegermeister, Unterrainstr. 12, 9050 Appenzell

# Schulbehörden und Lehrerschaft



# Schulbehörden und Lehrerschaft

## Schulgemeinde Appenzell

Sekretariat Gringel, Unterrainstr. 7, 9050 Appenzell

Tel. 071 788 18 88, Fax 071 788 18 89

### Schulrat

Präsident: Vicini Maurizio, Techn. Kaufmann, Gütlistr. 2, 9050 Appenzell

Vizepräsident und Kassier

Brülisauer Daniel, Wirtschaftsprüfer, Mooshaldenstr. 19, 9050 Appenzell

Mitglieder: Bigler Beat, dipl. Bauführer, Forrenbühlstr. 11, 9050 Appenzell

Breitenmoser Hans, Ing. Agr. HTL, Hostet 41, 9050 Appenzell

Buchmann Thomas, dipl. Arch. FH, Tonimareies 3, 9050 Appenzell

Huber-Gmünder Manuela, Berufsfachschullehrerin für Detailhandel,

Kreuzhof 3, 9050 Appenzell

Inauen-Gmünder Franziska, Kellermeisterin/Hausfrau, Ringstr. 4, 9050 Appenzell

Inauen Martin, Primarlehrer, Sonnenhalbstr. 44, 9050 Appenzell

Sutter-Dörig Barbara, kfm. Angestellte, Immstr. 7, 9050 Appenzell

Sekretariat: Dörig-Inauen Edith, Böhleli 4, 9050 Appenzell

Koller Stefan, Brülisauerstr. 11, 9050 Appenzell Steinegg

Rusch-Dörig Margrit, Austr. 2, 9057 Weissbad

Schularzt: Todt Christian, Dr. med., Zielstr. 13, 9050 Appenzell

Vinzent Karl-Theo, Dr. med., Rütistr. 6, 9050 Appenzell

Schulzahnarzt: Milosevic Dragan, Dr. med. dent., Zielstr. 13, 9050 Appenzell

### Lehrerschaft

Sekundarschule

Hofwies

Bertsch Martina

Bischofberger Andrea

Burch Ebnetter Heidi

Fässler Roman

Gerbert Roger

Giarraputo Marina

Gregorin Bruno

Gruber Luzius

Gschwend Isabelle

Hehli Migg

Jütz Martin

Knechtle Thomas

Koch Edwin

Köpfli Christoph

Köppel Linus

Lugger Nina

Petter Wolfgang

Realschule

Gringel 1

Bischof Peter

Brülisauer Alois

Erni Klaudia

Eugster Roland

Fetz Linus

Huber Jörg

Hutter Markus

Kluker Petra

Kürsteiner Simone

Loher Carmelia

Mazenauer Franz

Meile Isabelle

Schäffler Monika

Schweizer Pascal

Tobler Reto

Kleinklasse

Chlos

Gringel 1

Elmiger Rita-Maria

Frei Daniel

Gubler Paul

Gringel 2

Kohler Beda

Tanner Regula

Wild Christa

Einführungsklasse Chlos

Vorschulklasse Hofwies

Baumgartner Karin

Streule Heidi

Primarschulen Chlos	Bischofberger Monika Büchel Nadja Elmiger Heidi Fritsche Daniela	Kast Frischknecht Corina Keller Nicole Tobler Isabelle
Hofwies	Dörig Sepp Eigenmann Thomas Favale Silvia Gmünder Etter Katja Hauri Andreas	Manser Daniela Osterwalder Katrin Untersander Daniel Untersander Rebekka Zimmermann Stefan
Gringel 2	Breitenmoser Astrid Güntensperger Melanie Inauen Martin Köppel Rita Masina Hanspeter Paggiola Roswitha Schmid Sonja	Schrackmann Ilse Schweizer Ursina Sollberger Hans Streule Claudia Streule Stephan Zihlmann Andreas
Kindergarten	Ammann Gabriela Büsser Vreni Huber Antonia Inauen Heidi	Jud Rahel Rogers Kiala Beatrice Stoffel Gabriela

### **Fachlehrkräfte**

Hauswirtschaft / Textiles Werken

Dörig Susanne Ebnetter Ladina Knechtle Vreni Koller Margrit Manser Barbara Neff Ndole Rita	Schönenberger Rosmarie Signer Heidi Sollberger Malu Sprenger Maria Streule Regula
---	---

Turnunterricht

Bigler Heinz

Deutschunterricht  
für fremdsprachige  
Kinder

Bindernagel Maja  
Dobler Elisabeth  
Haas Cécile  
Hasler Doris

Mäder Karin  
Scherrmann Karin  
Sutter Andrea

## **Schulgemeinde Brülisau**

### **Schulrat**

Präsident:	Neff Ueli, Masch. Ing. ETH, Brülisauerstr. 33, 9058 Brülisau
Aktuarin:	Schiegg-Mischler Eveline, Kauffrau, Horst 7, 9058 Brülisau
Kassierin:	Ulmann-Zeller Karin, Büroangestellte, Brülisauerstr. 52, 9058 Brülisau
Mitglieder:	Fritsche Niklaus, Betriebsökonom HWF, Pfannenstielstr. 10, 9058 Brülisau Manser Hans, Gastwirt, Rossbergstr. 27, 9058 Brülisau
Schulartz:	Vinzent Karl-Theo, Dr. med., Rütistr. 6, 9050 Appenzell
Schulzahnarzt:	Suntev Marjan, Dr. med. dent., Blumenrainweg 2, 9050 Appenzell

### **Lehrerschaft**

Primarschule	Jud Anne-Marie Mollet Andreas Moser Helen
--------------	---

Nessensohn Michelle  
Studach Rahel

Kindergarten Dörig Maria

### **Fachlehrkräfte**

Hauswirtschaft / Textiles Werken  
Broger Georgina

## **Schulgemeinde Eggerstanden**

### **Schulrat**

Präsident: Inauen Hans-Peter, Mechaniker, Neuenalpstr. 29, 9050 Appenzell Eggerstanden  
Aktuar: Manser Hannes, Zimmermann, Bilchenstr. 9, 9050 Appenzell Eggerstanden  
Kassierin: Sutter-Bösch Ursula, Hausfrau, Möserwies 14, 9050 Appenzell Eggerstanden  
Mitglieder: Hautle-Fässler Priska, Hausfrau, Möserwies 46, 9050 Appenzell Eggerstanden  
Koller Roger, Klärwärter, Möserwies 40, 9050 Appenzell Eggerstanden  
Schularzt: Ebnetter Kurt, Dr. med., Untere Blumenrainstr. 17, 9050 Appenzell  
Schulzahnarzt: Suntev Marjan, Dr. med. dent., Blumenrainweg 2, 9050 Appenzell

### **Lehrerschaft**

Primarschule Bürge Ivo  
Hollenstein Lea  
Rohner Patricia  
Tanner Regula

Kindergarten Sutter Beatrice

### **Fachlehrkräfte**

Hauswirtschaft / Textiles Werken  
Inauen Mina

## **Schulgemeinde Gonten**

### **Schulrat**

Präsident: Fässler Urban, Sägereiunternehmer, Hüttenstr. 2, 9108 Gonten  
Aktuarin: Signer-Eugster Silvia, Hausfrau, Haltenstr. 4, 9108 Jakobsbad  
Kassier: Meier Christian, Elektriker, Oberschwarzstr. 1, 9108 Gonten  
Mitglieder: Fässler Roland, kfm. Angestellter, Sonnhaldenstr. 1, 9108 Gonten  
Neff-Schneider Regula, Hausfrau, Dorfstr. 14, 9108 Gonten  
Schularzt: King Andreas, Dr. med., Loretto 10, 9108 Gonten  
Schulzahnarzt: Bojovic Dragomir, Dr. med. dent., Zielstr. 14b, 9050 Appenzell

### **Lehrerschaft**

Primarschule Buob Simone  
Grunder Dähler Magdalena  
Inauen Barbara  
Seitz Urban  
Sgier Bettina  
Walker Evelyne

Kindergarten Gasser Vreni  
Tobler Mirjam

### **Fachlehrkräfte**

Hauswirtschaft / Textiles Werken  
Weishaupt Doris

### **Schulgemeinde Haslen**

#### **Schulrat**

Präsident: Scheiwiller Norbert, Kommunikationsberater, Dorfstr. 48, 9054 Haslen  
Kassierin: Fritsche-Nef Marianne, Büroangestellte/Hausfrau, Oberbüel 28, 9054 Haslen  
Aktuar: Koller Matthias, Landwirt, Leimensteigstr. 9, 9054 Haslen  
Mitglieder: Inauen Ueli, Zimmermann, Göbsi 287, 9055 Bühler  
Signer Georg, Elektromonteur, Hinterhaslen 14, 9054 Haslen  
Schularzt: King Andreas, Dr. med., Loretto 10, 9108 Gonten  
Schulzahnarzt: Bojovic Dragomir, Dr. med. dent., Zielstr. 14b, 9050 Appenzell

#### **Lehrerschaft**

Primarschule  
Breu Gerold  
Fässler Hans  
Knechtle Vreni  
Koch Yvonne

### **Fachlehrkräfte**

Hauswirtschaft / Textiles Werken  
Brülisauer Brigitte

Die Schulgemeinden Haslen und Schlatt pflegen eine enge Zusammenarbeit. Alle Kindergärtler sowie 1. und 2. Klässler beider Schulgemeinden gehen in Schlatt zur Schule. Alle 3. bis 6. Klässler der beiden Schulgemeinden besuchen die Schule in Haslen. Obige Lehrkräfte unterrichten alle Schüler von Schlatt und Haslen.

### **Schulgemeinde Meistersrüte**

#### **Schulrat**

Präsident: Waibel Roland, Prof. Dr., Nollisweid 50, 9050 Appenzell Meistersrüte  
Aktuarin: Koller-Hutter Andrea, kfm. Angestellte, Lehnstr. 131, 9050 Appenzell Meistersrüte  
Kassier: Rempfler Urs, lic. oec. HSG, Nollisweid 9, 9050 Appenzell Meistersrüte  
Mitglieder: Fässler Alfred, Bergbahnangestellter, Burgstockstr. 2, 9050 Appenzell Meistersrüte  
Speck-Stark Silvia, Hausfrau, Hohe Hirschbergstr. 2, 9050 Appenzell Meistersrüte  
Schularzt: Ebnetter Kurt, Dr. med., Untere Blumenrainstr. 17, 9050 Appenzell  
Schulzahnarzt: Suntev Marjan, Dr. med. dent., Blumenrainweg 2, 9050 Appenzell

#### **Lehrerschaft**

Primarschule  
Albisser Peter  
Kölbener Albert  
Roderer Anita  
Stieger Evelyne  
  
Kindergarten  
Langenegger Nadine  
Ulmann Karin

### **Fachlehrkräfte**

Hauswirtschaft / Textiles Werken  
Broger Georgina  
Wehrle Gabriela  
Englisch  
Tanner Regula

## Schulgemeinde Obereg

Schulsekretariat, Kirchplatz 5, 9413 Obereg

Tel. 071 898 10 20, Fax 071 898 10 21

### Schulrat

Präsident: Schibli Kurt, Vorderladeren 3, 9413 Obereg

Vizepräsident und Kassier:

Stark Josef, Unterdorfstr. 2, 9413 Obereg

Mitglieder: Enzler-Breu Claudia, Schwelmühlestr. 3, 9413 Obereg

Geiger Pius, Wiesstr. 21, 9413 Obereg

Klee Roland, Kellenbergstr. 45, 9413 Obereg

Räss Peter, Obereggerstr. 16, 9442 Büriswilen

Ulmann Markus, Sönderliweg 4, 9413 Obereg

Sekretariat: Fanchini Brigitte, Gartenweg 3, 9435 Heerbrugg

Schulärztin: Bischofberger-Breu Margrith, Dr. med., Dorfstr. 17, 9413 Obereg

Fehr Fabian, Dr. med., Dorfstr. 17, 9413 Obereg

Schulzahnarzt: Niedermayer Franz, kant. Appr. Zahnarzt, Schachen 422, 9414 Schachen b. Reute

Schulische Heilpädagoginnen:

Rimle Christine

Spirig Karin

Therapeutinnen: Peterer Josy

Rechsteiner Rita

Oberstufe

Bender Claudia

Bernasconi Mario

Bruderer Stephanie

Haas Tim

Reiser Mario

Schmitter Alex

Seliner Aline

Spirig Karin

Westermann Helmut

Wiederin Gernot

Primarschule

Corusa Ana

Dörig Maria

Fuhrer Manuela

Hochreutener Ines

Kouwenhoven André

Kouwenhoven Tamara

Schindler Kathrin

Kindergarten

Bergmann Tanja

Lukács Vera

### Fachlehrkräfte

Hauswirtschaft / Textiles Werken

Amstutz Andrea

Eugster Rita

Jäger Annerose

## Schulgemeinde Schlatt

### Schulrat

Präsident: Fuchs Andreas, Betriebsmechaniker, Leimensteigstr. 54, 9054 Haslen

Aktuarin: Köfer-Koller Erna, Hausfrau, Schlatterstr. 11, 9050 Appenzell Schlatt

Kassierin: Keller-Neff Luzia, Büroangestellte, Unterschlatt 24, 9050 Appenzell Schlatt

Mitglieder: Dörig Urs, Zimmermann, Unterschlatt 16, 9050 Appenzell Schlatt

Mazenauer Albert, Polier, Unterschlatt 6, 9050 Appenzell Schlatt

Schularzt: King Andreas, Dr. med., Loretto 10, 9108 Gonten

Schulzahnarzt: Bojovic Dragomir, Dr. med. dent., Zielstr. 14b, 9050 Appenzell

### **Lehrerschaft**

Primarschule Rüdlinger Kurt  
Kindergarten Mittelholzer Hedy  
Rechsteiner Rosy

### **Fachlehrkräfte**

Hauswirtschaft / Textiles Werken  
Brülisauer Brigitte

Die Schulgemeinden Haslen und Schlatt pflegen eine enge Zusammenarbeit. Alle Kindergärtler sowie 1. und 2. Klässler beider Schulgemeinden gehen in Schlatt zur Schule. Alle 3. bis 6. Klässler der beiden Schulgemeinden besuchen die Schule in Haslen. Obige Lehrkräfte unterrichten alle Schüler von Schlatt und Haslen.

## **Schulgemeinde Schwende**

### **Schulrat**

Präsident: Koller Mario, dipl. ing. FH, Weissbadstr. 119, 9057 Weissbad  
Aktuarin: Hänggi-Rentsch Claudia, Hausfrau/Drogistin, Parkstr. 17, 9057 Weissbad  
Kassierin: Signer-Dobler Pia, Hausfrau/kfm. Angestellte, Böhlijsjockes 1a, 9057 Weissbad  
Mitglieder: Cadosch Marco, Strassenbau-Polier, Zidler 34, 9057 Weissbad  
Manser-Fässler Evelyn, Coiffeuse/Hausfrau, Schwendetalstr. 54, 9057 Schwende  
Schularzt: Hörler Roman, Dr. med., Zielstr. 13, 9050 Appenzell  
Schulzahnarzt: Suntev Marjan, Dr. med. dent., Blumenrainweg 2, 9050 Appenzell

### **Lehrerschaft**

Primarschule Aulopi Stefanie  
Kölbener Beatrice  
Ottiger Beat  
Schadegg Blanca  
Stieger van Dam Rahel  
Wyss Edith

Kindergarten Blattner Yvonne  
Inauen Regula

### **Fachlehrkräfte**

Hauswirtschaft / Textiles Werken  
Brülisauer Brigitte

## **Schulgemeinde Steinegg**

### **Schulrat**

Präsident: Dörig Hans, dipl. Elektroinstallateur, Schönenbüel 44, 9050 Appenzell Steinegg  
Kassier: Manser Josef, Treuhänder, Schönenbüel 35, 9050 Appenzell Steinegg  
Mitglieder: Dörig-Fässler Kathrin, Verkäuferin/Hausfrau, Weissbadstr. 111,  
9050 Appenzell Steinegg  
Mock-Fritsche Luzia, Hausfrau, Egglistr. 24, 9050 Appenzell Steinegg  
Moser René, Schreiner, Brülisauerstr. 7, 9050 Appenzell Steinegg  
Schularzt: Köppel Markus, Dr. med., Gaishausstr. 41, 9050 Appenzell  
Schulzahnarzt: Suntev Marjan, Dr. med. dent., Blumenrainweg 2, 9050 Appenzell

**Lehrerschaft**

Primarschule  
Belart Ladina  
Egli Karin  
Fässler Alexandra  
Hanke Tanja  
Hörler Maria  
Schönenberger Ulrike  
Stefani Angela

Kindergarten Heim Manuela

**Fachlehrkräfte**

Hauswirtschaft / Textiles Werken  
Gmünder Marianne  
Wüst Judith

# Kirchbehörden



## Kirchbehörden

### Kirchenrat der Kath. Kirchgemeinde Appenzell

Präsidentin: Vicini-Weishaupt Damiana, Geschäftsführerin, Gütelistr. 2, 9050 Appenzell  
Aktuarin: Dörig Petra, Drogistin, Engelgasse 14, 9050 Appenzell  
Kirchenpfleger: Döring Marco, Betriebsökonom FH, Böhleli 5, 9050 Appenzell  
Mitglieder: Broger Armin, dipl. Bauführer BSA, Mettlenweg 4, 9050 Appenzell  
Fritsche-Gächter Monika, Lehrerin, Gehrenberg 12, 9050 Appenzell Schlatt  
Guggenbühl Stephan, lic. theol., Pfarrer, Marktgasse 4, 9050 Appenzell  
Raschle-Krämer Franziska, Hausfrau, Oberer Gansbach 10, 9050 Appenzell

### Kirchenvorsteherschaft der Evangelisch-Reformierten Kirchgemeinde Appenzell

Präsident: Saxer Renzo, Dr. med., Lehnstr. 42, 9050 Appenzell  
Kassierin: Gobbo Heidi, Immobilienberaterin, Brachenstr. 15, 9050 Appenzell  
Mitglieder: Christoffel-Möslli Käthi, Hausfrau, Rosenböhleli 2, 9050 Appenzell Meistersrüte  
Hübner Roland, Polizeibeamter, Nollenstr. 20, 9050 Appenzell  
Speck-Höhener Regula, Coiffeuse, Gadenstatt 11, 9050 Appenzell Meistersrüte  
Ziswiler-Tobler Barbara, Hausfrau, St. Antonstr. 5, 9050 Appenzell

### Kirchenrat der Kath. Kirchgemeinde Brülisau

Präsident: Dörig Jonny, Geschäftsbereichsleiter, Kronenhalde 3, 9058 Brülisau  
Aktuarin: Roth-Manser Marianne, Hausfrau, Dorfstr. 21, 9058 Brülisau  
Kirchenpflegerin: Manser Brülisauer Claudia, Bäuerin/kaufmännische Angestellte, Rossbergstr. 15, 9058 Brülisau  
Mitglieder: Kuster Toni, Pfarreileiter, Dorf 13, 9058 Brülisau  
Urs Fritsche, Bauberater, Pfannenstielstr. 18, 9058 Brülisau

### Kirchenrat der Kath. Kirchgemeinde Eggerstanden

Präsident: Inauen Leo, Schreiner, Möserwies 13, 9050 Appenzell Eggerstanden  
Aktuar: Fuster Stefan, Maurer, Möserwies 16, 9050 Appenzell Eggerstanden  
Kirchenpfleger: Mittelholzer Urs, Schreiner/Landwirt, Buezerli 3, 9050 Appenzell Eggerstanden  
Mitglieder: Haas Philipp, Kundenberater, Alte Sägestr. 1, 9050 Appenzell Eggerstanden  
Möslser-Knechtle Andrea, Hausfrau, Möserwies 15, 9050 Appenzell Eggerstanden

### Kirchenrat der Kath. Kirchgemeinde Gonten

Präsident: Manser Josef, Grossrat, Rüeggerstr. 18, 9108 Gonten  
Aktuarin: Signer-Rutzer Lydia, Bäcker-/ Konditorin, Haltenstr. 1, 9108 Gonten  
Kirchenpfleger: Fässler Lorenz, Bankleiter, Hüttenstr. 5, 9108 Gonten  
Mitglieder: Fritsche Josef, Pfarrer, Pfarreileiter, Dorfstr. 45, 9108 Gonten  
Sutter-Signer Lydia, Hausfrau, Ritzernbühl 6, 9108 Gonten  
Wetter Walter, Landwirt, Gontenstr. 57, 9108 Gontenbad  
Zürcher Daniel, eidg. dipl. Schreinermeister, Dorfstr. 67, 9108 Gonten

### Kirchenrat der Kath. Kirchgemeinde Haslen-Stein

Präsident: Ruf Christian, Angestellter, Egg 155, 9063 Stein  
Aktuarin: Jakob-Fluri Paula, Hausfrau, Langenegg 826, 9063 Stein  
Kirchenpflegerin: John-Sutter Irene, Sachbearbeiterin, Dorfstr. 32, 9054 Haslen  
Mitglieder: Epp Johannes, Pfarreibeauftragter ad interim, Marktgasse 8a, 9050 Appenzell  
Kern Monika, Hebamme, Oberbüel 32, 9054 Haslen  
Mazenauer Urs, Schreiner, Dorfstr. 37, 9054 Haslen

## **Kirchenrat der Kath. Kirchgemeinde Oberegg-Reute**

Präsident: Breu Daniel, Dachdeckerpolier, Fallbachstr. 6, 9413 Oberegg  
Aktuarin: Köppel Daniela, Hirschberg 197, 9414 Schachen bei Reute  
Kirchenpflegerin: Schnetz Karin, Prokuristin, Dorfstr. 9, 9413 Oberegg  
Mitglieder: Breu Walter, Schreiner, Gonzeren 5, 9413 Oberegg  
Kühnis Johann, Pfarrer, Kirchplatz 10, 9413 Oberegg  
Sonderegger Johannes, Landwirt, St.Antonstr. 79, 9413 Oberegg  
Ulmann Thomas, Fernmeldespezialist, Rüteggstr. 9, 9413 Oberegg

## **Kirchenrat der Kath. Kirchgemeinde Schwende**

Präsident: Koller Leo, Zimmermann, Zidler 25, 9057 Weissbad  
Aktuarin: Koller Hans-Peter, Bauingenieur ETH/SIA, Böhlisjockes 30, 9057 Weissbad  
Kirchenpflegerin: Bürge-Stahel Ursula, Hausfrau/kfm. Angestellte, Unterau 76, 9057 Weissbad  
Mitglieder: Fässler-Manser Christa, Hausfrau, Brülisauerstr. 32, 9057 Weissbad  
Kuster Toni, Pastoralassistent, Gais

# **Landesgeistlichkeit und Ordenspersonen**

## **Dekanat Appenzell**

Dekan: Oberholzer Reto, Pfarrer, Herisau  
Vizedekan: Manser Josef, Dr. theol., Pfarrer, Speicher  
Kommission: Kasper Claudio, Jugendarbeiter, Teufen  
Stump Barbara, Religionspädagogin, Appenzell

## **Pfarreien und Filialkuratie**

	Jahrgang	Wahl
<b>Appenzell</b>		
Sr. Caritas Hediger, Pastoralassistentin, Appenzell	1934	1991
Nussbaumer Hans, Pfarrersignat, Appenzell	1927	1996
Guggenbühl Stephan, lic. theol., Pfarrer, Appenzell	1943	1998
Bollhalder Beda, priesterlicher Mitarbeiter, Appenzell	1934	2008
Moser-Kühnis Andrea, Sozialarbeiterin, KISO, Appenzell	1953	2010
Stump Barbara, Religionspädagogin, Appenzell	1966	2010
Rusch Albert, Diakon, Appenzell	1953	2011
Hollenstein Silvan, Patoralassistent, Appenzell	1975	2011
Epp Johannes, Patoralassistent, Appenzell	1980	2013
Trachsler Godi, Jugendseelsorger, Appenzell	1955	2013
<b>Brülisau</b>		
Guggenbühl Stephan, Pfarrer, Appenzell	1943	1998
Kuster Toni, Pastoralassistent, Gais	1959	2002
<b>Eggerstanden</b>		
Rusch Albert, Diakon, Appenzell	1953	2012
Guggenbühl Stephan, Pfarrer, Appenzell	1943	1998
<b>Gonten</b>		
Guggenbühl Stephan, Pfarrer, Appenzell	1943	1998
Fritsche Josef, priesterlicher Mitarbeiter, Gonten	1944	2010
<b>Gontenbad, Altersheim</b>		
Streule Josef, Pfarrersignat	1926	2012

<b>Jakobsbad, Kloster Leiden Christi</b>		
	Fischer Max, Spiritual, Jakobsbad	1931      2006
<b>Haslen</b>		
	Epp Johannes, Pastoralassistent, Appenzell	1980      2013
	Guggenbühl Stephan, Pfarrer, Appenzell	1943      1998
<b>Schwende</b>		
	Guggenbühl Stephan, Pfarrer, Appenzell	1943      2004
	Kuster Toni, Pastoralassistent, Gais	1959      2004
<b>Oberegg</b>		
	Kühnis Johann, Pfarrer, Oberegg	1936      1981
<b>Spiritual</b>		
Im Kloster Wonnenstein:		
	Kaufmann Josef	1942      2012
Im Kloster Grimmenstein:		
	P. Hösli Hesso, OFMCap., Walzenhausen	1931      1995
<b>Evangelisch-reformierte Kirchgemeinde Appenzell</b>		
	Schenk Andreas, Pfarrer, Appenzell	1975      2006
	Schenk-Röthlisberger Irene,	1974      2006
	Sozial-Diakonische Mitarbeiterin, Appenzell	

#### **Auswärts tätige Geistliche aus Appenzell I.Rh.**

	Jahrgang	Ord.
Bischofberger Roland, von Oberegg, in Brunnen	1935	1968
P. Brülisauer Emanuel, MS, von Appenzell, in Mörschwil	1931	1957
Dörig Klaus, Spitalpfarrer, von Appenzell, in St.Gallen	1937	1962
P. Eugster Josef, SMB, von Oberegg, in Chang-Pin, Taiwan	1940	1967
Fritsche Josef, Pfarrer, von Appenzell, in Gonten	1944	1970
Fuchs Jakob, Pfarrer, von Appenzell, in Appenzell	1932	1964
Graf Roland, lic. theol., Kaplan, von Appenzell, in Alpthal	1961	1998
P. Holderegger Bruno, OP., von Appenzell, in Zürich	1933	1960
P. Inauen Beat, SMB, von Appenzell, in Mruma, Zimbabwe	1926	1950
P. Inauen Meinhard, OCap., von Appenzell, in Dar es Salaam, Tanzania	1921	1947
Manser Josef, Dr. theol., Pfarrer, von Appenzell, in Speicher	1945	1976
Manser Josef, lic. theol., Pfarrer, von Appenzell, in Bütschwil	1964	1990
Manser Josef Othmar, Pfarrresignat, Diözese Basel, von Appenzell, in Südafrika	1925	1951
P. Manser Stephan, OSB, von Appenzell, in Fischingen	1929	1956
P. Rechsteiner Justin, Dr., SMB, von Appenzell, in Luzern	1936	1964
P. Rosenast Josef, SAC, Generalvikar, von Appenzell, in St.Gallen	1950	1975
P. Signer Adelhard, OCap., von Appenzell, in Mels	1919	1945
P. Wild Gandulf, OCap., von Appenzell, in Rom	1940	1965

# Korporationsbehörden

# Korporationsbehörden

## Zentralmendleverwaltung

Präsident:	Nisple Emil, lic. iur., Rechtsanwalt, Jakob Signer-Str. 5, 9050 Appenzell
Kassier:	Brülisauer Johann, Bezirksrat, Stechleneggerstr. 1, 9108 Jakobsbad
Aktuar:	Müller Stefan, Hauptmann, Triebnstr. 74, 9057 Weissbad

## Bezirkmendleverwaltungen

<b>Appenzell</b>	Präsident:	Speck Markus, Gaiserstr. 112, 9050 Appenzell Meistersrüte
	Aktuar:	Fässler Franz, Enggenhüttenstr. 19, 9050 Appenzell
	Kassier:	Fässler Albert, Kaustr. 140, 9050 Appenzell
<b>Schwende</b>	Präsident:	Müller Stefan, Hauptmann, Triebnstr. 74, 9057 Weissbad
	Aktuar:	Koller Hanspeter, a. Grossrat, Zidler 21, 9057 Weissbad
	Kassierin:	Manser-Inauen Rita, Unterau 61, 9057 Weissbad
<b>Rüte</b>	Präsident:	Hautle Johann, Bilchenstr. 3, 9050 Appenzell Eggerstanden
	Aktuar:	Koller Lorenz, Landeshauptmann, Immstr. 17, 9050 Appenzell
	Kassier:	Räss Josef, Unterer Imm 9, 9050 Appenzell
<b>Schlatt-Haslen</b>	Präsident:	Steuble Albert, Leimensteigstr. 35, 9054 Haslen
	Aktuar:	Manser Beat, Leimensteigstr. 33, 9054 Haslen
	Kassier:	Knechtle Josef, Höhestr. 11, 9050 Appenzell Enggenhütten
<b>Gonten</b>	Präsident:	Brülisauer Johann, Bezirksrat, Stechleneggerstr. 1, 9108 Jakobsbad
	Aktuar:	Manser Bruno, a. Bezirksrat, Enggenhüttenstr. 74, 9050 Appenzell
	Kassier:	Signer Willi, Alpsteinblickstr. 1, 9108 Gonten

## Holzcorporationen

(<sup>1</sup>=Revier I, <sup>2</sup>= Revier II, <sup>3</sup>=Revier III)

Arenholz <sup>3</sup>	Präsident:	Brülisauer Albert, Dorfstr. 30, 9054 Haslen
	Kassier:	Signer Anton, Gadenstatt 13, 9050 Appenzell Meistersrüte
Bergerrain <sup>1</sup>	Präsident:	Speck Markus, Gaiserstr. 112, 9050 Appenzell Meistersrüte
	Kassier:	Koller Johann, Haslenstr. 55, 9050 Appenzell
Brülisau-Eugst-Rainen <sup>2</sup>	Präsident:	Weishaupt Roland, Rossbergstr. 3, 9058 Brülisau
	Kassier:	Streule Adalbert, Dorf 4, 9058 Brülisau
Brülisau-Rhodwald <sup>2</sup>	Präsident:	Neff Thomas, Aulenstr. 17, 9058 Brülisau
	Kassier:	Streule Josef, Brülisauerstr. 42, 9058 Brülisau
Enggenhütten <sup>3</sup>	Präsident:	Knechtle Josef, Höhestr. 11, 9050 Appenzell Enggenhütten
	Kassier:	Büchler Paul, Höhestr. 10, 9050 Appenzell Enggenhütten
Forst-Schwarzenegg <sup>2</sup>	Präsident:	Dobler Niklaus, Schwarzeneggstr. 46, 9058 Brülisau
	Kassier:	Manser Albert, Brülisauerstr. 38, 9058 Brülisau
Gehrenberg <sup>3</sup>	Präsident:	Neff Pius, Gehrenberg 14, 9050 Appenzell Schlatt
	Kassier:	Fritsche Stephan, Gehrenberg 12, 9050 Appenzell Schlatt
Gemeinhölzli <sup>1</sup>	Präsident:	Sutter Fefi, Grossrat, Nollenstr. 3, 9050 Appenzell
	Kassier:	Keller Cyrill, Forrenstr. 3, 9050 Appenzell
Gemeinmerk Schwende <sup>1</sup>	Präsident:	Wyss Daniel, Schwendetalstr. 69, 9057 Schwende
	Kassier:	Inauen Bruno, a. Grossrat, Triebnstr. 31, 9057 Weissbad
Grüterswald <sup>3</sup>	Präsident:	Sutter Johann, Göbsistr. 12, 9054 Haslen
	Kassier:	Rempfler Beda, Leimensteigstr. 6, 9054 Haslen
Gschwend <sup>3</sup>	Präsident:	Brülisauer Niklaus, a. Hauptmann, Hinterhaslen 52, 9054 Haslen
	Kassier:	Sutter Johann, Göbsistr. 12, 9054 Haslen
Höhe- und Kronbergswald <sup>3</sup>	Präsident:	Broger Jonny, Lorettoeidli 10, 9108 Gonten
	Kassier:	Gmünder Josef, Loretto 33, 9108 Gonten
Kau-Rinkenbach <sup>1</sup>	Präsident:	Inauen Roman, Enggenhüttenstr. 28, 9050 Appenzell
	Kassier:	Ulmann Niklaus, Gontenstr. 36, 9050 Appenzell
Klustobel-Berg <sup>2</sup>	Präsident:	Inauen Guido, Bergerstr. 19, 9057 Weissbad
	Kassier:	Dörig Niklaus, Bergerstr. 10, 9057 Weissbad

Krätzern <sup>2</sup>	Präsident:	Hersche Johann, Sonnhalde 43, 9050 Appenzell
	Kassier:	Koster Albert, Eggerstandenstr. 95, 9050 Appenzell Eggerstanden
Rainen-Schwarzenegg <sup>2</sup>	Präsident:	Inauen Albin, Schwarzeneggstr. 42, 9058 Brülisau
Rinkenbach	Kassier:	Neff Hansueli, Aulenstr. 4, 9058 Brülisau
-Rapisau <sup>1</sup>	Präsident:	Brülisauer Martin, Lankstr. 6, 9050 Appenzell
Schwarzenegg-Grehalten <sup>2</sup>	Kassierin:	Rehm-Rusch Monika, Blattenrainstr. 3, 9050 Appenzell
Schwende <sup>1</sup>	Präsident:	Inauen Josef, Aulenstr. 9, 9058 Brülisau
	Kassier:	Brülisauer Josef, Brülisauerstr. 39, 9058 Brülisau
Steinegg-Eggerstanden <sup>2</sup>	Präsident:	Neff Hermann, Brachenstr. 11, 9050 Appenzell
Wilder Bann <sup>1</sup>	Kassier:	Nisple Emil, lic. iur., Jakob Signer-Str. 5, 9050 Appenzell
	Präsident:	Inauen Emil, Neuhüsli 11, 9050 Appenzell Eggerstanden
	Kassier:	Koller Alfred, Bildwiese 1, 9050 Appenzell Eggerstanden
Zahmer Bann <sup>1</sup>	Präsident:	Mazenauer Franz, Kaustr. 8, 9050 Appenzell
	Kassier:	Inauen Emil, Forrenböhlnstr. 8, 9050 Appenzell
	Präsident:	Streule Albert, a. Hauptmann, Hauptgasse 35, 9050 Appenzell
	Kassier:	Müller Stefan, Hauptmann, Triebnstr. 74, 9057 Weissbad

## Korporationsgüter

Forren	Präsident:	Fuster Beda, Engalgasse 15, 9050 Appenzell
	Kassier:	Inauen Emil, Forrenböhlnstr. 8, 9050 Appenzell
Gemeinhölzli-Soll	Präsident:	Fässler Josef, Bergerstr. 14, 9058 Brülisau
	Kassier:	Dörig Anton, Rossbergstr. 7, 9058 Brülisau
Gemeinmerk	Präsident:	Koster Martin, Lehnmatstr. 19a, 9050 Appenzell
Lehn-Mettlen	Kassier:	Inauen Alfred, Lehnstr. 2, 9050 Appenzell
Zentralmendle- verwaltung	Präsident:	Nisple Emil, lic. iur. Rechtsanwalt, Jakob Signer-Str. 5, 9050 Appenzell
	Kassier:	Brülisauer Johann, Bezirksrat, Stechleneggerstr. 1, 9108 Jakobsbad
	Aktuar:	Müller Stefan, Hauptmann, Triebnstr. 74, 9057 Weissbad
Ried	Präsident:	Schiegg Ernst, Ringstr. 18, 9050 Appenzell
	Kassier:	Lutz René, Ringstr. 22, 9050 Appenzell
Rossweid-Brülisau	Präsident:	Fässler Ueli, Leugangenstr. 1, 9057 Weissbad
	Kassier:	Dörig Martin, Leugangenstr. 11, 9057 Weissbad

## Wasserkorporationen

### Rüte

Präsident:	Wyss Herbert, Grossrat, Bäbelers 26, 9050 Appenzell Steinegg
Kassier und Vizepräsident:	Sutter Bruno, Brenden 40, 9050 Appenzell Meistersrüte
Aktuar:	Kast Urs, Dorfstr. 15, 9050 Appenzell Eggerstanden
Mitglieder:	Graf Bruno, Bäbelers 11, 9050 Appenzell Steinegg
	Inauen Emil, Neuhüsli 11, 9050 Appenzell Eggerstanden

### Gonten

Präsident:	Rusch Kurt, a. Hauptmann, Sonnhaldenstr. 2, 9108 Gonten
Vizepräsident:	Motzer Walter, Dorfstr. 32, 9108 Gonten
Aktuar:	Fässler Albert, Kaustr. 140, 9050 Appenzell
Kassier:	Fässler Thomas, Rüggerstr. 1, 9108 Gonten
Mitglieder:	Huber Benjamin, Laufteggstr. 18, 9108 Jakobsbad
	Manser Bruno, a. Bezirksrat, Enggenhüttenstr. 74, 9050 Appenzell
	Mock Andreas, Hüttenstr. 7, 9108 Gonten

### Haslen

Präsident:	Ledergerber Urs, Hauptmann, Böhl 7, 9054 Haslen
Kassier:	Brülisauer Albert jun., Dorfstr. 32, 9054 Haslen
Aktuarin:	Hügli-Sutter Bernadette, Lindenstr. 7, 9050 Appenzell Enggenhütten

Brunnenmeister/  
Betriebsleiter: Knechtle Sepp, Höhestr. 11, 9050 Appenzell Enggenhütten  
Stv.: Signer Jakob, Hinterhaslen 15, 9054 Haslen

# Rhoden



## Rhoden

Schwende	Rhodshptm.: Ebneter Bourgeois Maurizia, Untere Blumenrainstr. 10, 9050 Appenzell
	Rhodsskm.: Keller Damian, Mooshaldenstr. 22, 9050 Appenzell
Rüte	Rhodshptm.: Büchler-Neff Marie-Theres, Enggenhüttenstr. 75, 9050 Appenzell
	Rhodsskm.: Koller Stefan, Grossrat, Brülisauerstr. 11, 9050 Appenzell Steinegg
Lehn	Rhodshptm.: Inauen Roland, lic. phil., Chappelihof 13, 9050 Appenzell Steinegg
	Rhodsskm.: Inauen Alfred, Grossrat, Lehnstr. 4, 9050 Appenzell
Schlatt	Rhodshptm.: Brülisauer Guido, Ebnet 8, 9054 Haslen
	Rhodsskm.: Heim Toni, a. Grossrat, Galgenhang 16, 9050 Appenzell
Gonten	Rhodshptm.: Mock Wendelin, Sommerau 1, 9108 Gontenbad
	Rhodsskm.: Mock Wendelin, Sommerau 1, 9108 Gontenbad
Rinkenbach	Rhodshptm.: Dobler Karl, Dr. iur., Sentier du Ministre 28, 2014 Bôle
	Rhodsskm.: Moser Sepp, Säckelmeister, Weissbadstr. 26, 9050 Appenzell
Stechlenegg	Rhodshptm.: Schnider Thomas, Untere Sonnhaldenstr. 5, 9108 Gonten
	Rhodsskm.: Mazenauer Josef, Unterschlatt 4, Wältis, 9050 Appenzell Schlatt

# Verschiedenes

## **Altersheim Gontenbad**

Stiftungsratspräs.: Nisple Emil, lic. iur., Rechtsanwalt, Jakob Signer-Str. 5, 9050 Appenzell  
Heimleiter: Weiss Eric, Altersheim Gontenbad, 9108 Gontenbad

## **Beratungs- und Sozialdienst**

Stiftungsratspräs.: Nisple Emil, lic. iur., Rechtsanwalt, Jakob Signer-Str. 5, 9050 Appenzell  
Stelleninhaber: Weidmann Martin, Sozialpädagogin HFS, Marktgasse 10c, 9050 Appenzell

## **Brennereiaufsichtsstellen**

Innerer Landesteil

Koller Stefan, Grossrat, Brülisauerstr. 11, 9050 Appenzell Steinegg

Äusserer Landesteil

Rechsteiner Ruedi, Hirschberg, 9414 Schachen b. Reute

## **Feuerversicherungsgesellschaft**

Gebäudeversicherungs-Anstalt Bezirk Oberegg (obligatorische Gebäudeversicherung)  
Verwaltung: Bezirkskanzlei, Dorfstr. 17, 9413 Oberegg

## **Spitex-Verein Appenzell I.Rh.**

Präsidentin: Roncoroni-Bertschler Elsbeth, Klösterliweg 4, 9413 Oberegg  
Kassierin: Züger-Hafner Sybille, Oberbad 18, 9050 Appenzell  
Geschäftsleitung: Wick-Sutter Marie-Louise, ob. Berneggerstr. 70a, 9012 St. Gallen

## **Kapellen- und Bildstockverwaltungen**

### **Appenzell**

Burgstock, Heiliger Bruder Klaus: Inauen Josef, Gaiserstr. 45, 9050 Appenzell

Hauptgasse, Heiligkreuz-Kapelle:  
Verwalter und Mitglied:

Streule Albert, a. Hauptmann, Hauptgasse 35,  
9050 Appenzell

Mitglieder:

Dobler Alois, a. Hauptmann, Landsgemeindeplatz 5,  
9050 Appenzell

Nisple Agathe, Jakob Signer-Str. 5,  
9050 Appenzell

Hundgalgen, Maria Hilf:

Steingruber Werner, Unterrainstr. 14, 9050 Appenzell

Lank, St.Verena:

Hasler Willi, Bahnhofstr. 8, 8862 Schübelbach

Lehn, Maria Hilf im obern Acker:

Broger Albert, Gehrenberg 24, 9050 Appenzell Schlatt

Lehn, Maria zur Sonne:

Wetter-Brülisauer Marie, Lehnstr. 121, 9050 Appenzell

Rinkenbach, St.Anton (Stiftung):

Präsident: Gollino Erich, Rütistr. 33, 9050 Appenzell

Rütirain, St.Jakob:

Fässler-Ulmann Theresia, Kaustr. 44, 9050 Appenzell

Steig, St.Karl-Laurenz:

Fritsche Stephan, Gehrenberg 12, 9050 Appenzell Schlatt

### **Schwende**

Ahorn, Maria Hilf:

Fässler Daniel, Landammann, Weissbadstr. 3a,  
9050 Appenzell

Alp Sigel, Bildstock:

Neff Albert, Fleckenmoos 1, 9050 Appenzell Steinegg

Meglisalp, Maria zum Schnee:

Manser Sepp, Bezirksrat, Meglisalp, Postfach 36,  
9057 Weissbad

Nollen, Bildstock der Hl. Familie:

Signer Franz, Nollenstr. 44, 9050 Appenzell

Rechböhl, St.Franziska Romana:

Manser-Fässler Doris, Sonnenhalbstr. 61, 9050 Appenzell

Schwende, Heilige Dreifaltigkeit:

Fuster Karl, Küchenrain 4, 9057 Schwende

Schwende, Jesus, Maria und Josef, im Bild:

Wyss Albert, Schwendetalstr. 68, 9057 Schwende

Schwende, St.Anton, ob der Loos:

Inauen-Heim Josef, Triebemstr. 19, 9057 Weissbad

Schwende, St.Maria der Engel: Seealp, Bruder Klaus, Kapellstiftung: Sonnenhalb, zur schmerzhaften Mutter: Steinegg, St.Anna:	Dobler-Koster Luise, Unterau 65, 9057 Weissbad Zürcher Johann, Oberschwarzstr. 7, 9108 Gonten Fässler Hans, Sonnenhalb, Tüllenstr. 2, 9050 Appenzell Loepfe-Kölbener Ingrid, Schönenbüel 46, 9050 Appenzell Steinegg Zeller Roland, Weissbadstr. 51, 9050 Appenzell Koller Lorenz, Landeshauptmann, Immstr. 17, 9050 Appenzell
Weissbadstrasse, St.Franziskus: Wildkirchli, St.Michael:	
<b>Rüte</b>	
Blattenrain, Lourdeskapelle: Blumenrain, St.Michael: Verwalterin: Mitglieder:	Buschauer Ivo, a. Grossrat, Ziegeleistr. 11, 9050 Appenzell Zihlmann-Fritsche Cäcilia, Blumenrainstr. 13, 9050 Appenzell Ebnetter Elisabeth, Untere Blumenrainstr. 17, 9050 Appenzell Lang-Räss Josefina, Blumenrainstr. 6, 9050 Appenzell Stäheli Markus, Sonnhaldenstr. 17, 9113 Degersheim Dörig Anton, Rossbergstr. 7, 9058 Brülisau Manser-Mock Rita, Bäbelers 3, 9050 Appenzell Steinegg
Bollenwees, St.Bernhard: Brülisau-Bernbrugg, Heilige Dreifaltigkeit: Chäsmoos, Maria Hilf: Eggerstanden-Bildstein, Maria Hilf, Neuenalp:	Dobler Martin, Gass 20, 9050 Appenzell Steinegg Fritsche Johann, Eggerstandenstr. 109, 9050 Appenzell Eggerstanden Rusch Franz, Gaishausstr. 49, 9050 Appenzell Räss Johann-Baptist, Alte Eggerstandenstr. 27, Fritsche Albert, Obere Hirschbergstr. 17, 9050 Appenzell Manser Hannes, Bilchenstr. 9, 9050 Appenzell Eggerstanden Räss-Inauen Elsbeth, Obere Hirschbergstr. 18, 9050 Appenzell Dähler Emil, Nussbaumstr. 5, 9050 Appenzell Meistersrüte
Fählen, Maria der Engel:	
Guggerloch, St.Ottilia: Halten, St.Jakob: Hirschberg, Bild im Weiher: Hirschberg-Langenegg, Maria Hilf:	Gründer Josef, Chappelihof 10, 9050 Appenzell Steinegg Fritsche Herbert, Schwarzeneggstr. 20, 9058 Brülisau
Hirschberg, St.Barbara:	
Hirschberg, St.Johann in der Wildnis: Plattenbödeli, Maria Heimsuchung, Kapellstiftung:	Moser Andreas, Grossrat, Schönenbüel 17, 9050 Appenzell Steinegg Ulmann Cilia, Gass 1, 9050 Appenzell Steinegg Gründer Josef, Chappelihof 10, 9050 Appenzell Steinegg Sutter-Sutter Christa, Brülisauerstr. 13, 9050 Appenzell Steinegg
Schwarzenegg, St.Martin: Steinegg, St.Magdalena: Präsident:	
Aktuarin: Pfleger: Mitglied:	
Steinegg, Feldkreuz ins Wurzlens: Unterer Imm, Bildstock Jesus, Maria u. Josef:	Gründer Josef, Chappelihof 10, 9050 Appenzell Steinegg Inauen Johann, Unterer Imm 13, 9050 Appenzell
<b>Schlatt-Haslen</b>	
Enggenhütten, St.Peter und Paul: Pfleger: Aktuarin:	Koster Hans, Oberer Gansbach, 9050 Appenzell Hügli-Sutter Bernadette, Lindenstr. 7, 9050 Appenzell Enggenhütten Sutter-Signer Annelise, a. Bezirksrätin, Steinerstr. 10, 9050 Appenzell Enggenhütten
Mitglied:	
<b>Gonten</b>	
Himmelberg, St.Johann: Hintergonten, Heilig-Kreuz:	Huber Leo, Himmelbergstr. 9, 9108 Gontenbad Huber Franz, Laufteggstr. 1, 9108 Jakobsbad

Gonten, St.Loretto:	Fässler Urban, Hüttenstr. 2, 9108 Gonten
Kau, St.Georg:	Signer Willi, Brachenstr. 17, 9050 Appenzell
Kronberg, St.Jakob:	Broger Clemens, Kaustr. 20, 9050 Appenzell
Rapisau, Heilige Dreifaltigkeit:	Büchler Martin, a. Grossrat, Enggenhüttenstr. 75, 9050 Appenzell
Rapisau, St.Johann:	Ebnetter Bisch, Enggenhüttenstr. 84, 9050 Appenzell

### **Oberegg**

Büriswilen, St.Karl Borromäus:	Seitz Markus, Määs 5, 9442 Büriswilen
Eschenmoos, St.Anna:	Schnetz Karin, Dorfstr. 9, 9413 Oberegg
Kapf, St.Karl Borromäus u. Allerseelen:	Verwaltung durch Kirchgemeinde Marbach
Kellenberg, Herz Jesus:	André Dietschi, Laderenstr. 2, 9413 Oberegg
Oberegg, St.Anton:	Schnetz Karin, Dorfstr. 9, 9413 Oberegg
Stoss	
St.Bonifatius:	Sutter Stefan, Bauherr, Brülisauerstr. 13, 9050 Appenzell Steinegg

### **Medizinalpersonen**

Ärzte:	Balmer Kurt, Dr. med., Unterer Gansbach 2, 9050 Appenzell	
	Berger Johannes, Dr. med., Spital Appenzell, Sonnhalde 2, 9050 Appenzell	
	Bischofberger-Breu Margrith, Dr. med., Dorfstr. 17, 9413 Oberegg	
	Ebnetter Franz, Dr. med., Oberer Gansbach 11, 9050 Appenzell	
	Ebnetter Kurt, Dr. med., Untere Blumenrainstr. 17, 9050 Appenzell	
	Fehr Fabian, Dr. med., Dorfstr. 17, 9413 Oberegg	
	Feurer Simone, Dr. med., Spital Appenzell, Sonnhalde 2, 9050 Appenzell	
	Fritsche Philipp, Dr. med. Facharzt für Dermatologie und Venerologie, Zielstr. 13, 9050 Appenzell	
	Gruber Rainer, Dr. med., Küechlimoosstr. 9, 9050 Appenzell	
	Hobi Christian, Dr. med., Spital Appenzell, Sonnhalde 2, 9050 Appenzell	
	Hörlner Roman, Dr. med., Zielstr. 13, 9050 Appenzell	
	King Andreas, Dr. med., Loretto 10, 9108 Gonten	
	Köppel Markus, Dr. med., Gaishausstr. 41, 9050 Appenzell	
	Koster Markus, Dr. med., Schäfligasse 12, 9050 Appenzell	
	Ritzler Tobias, Dr. med., Klinik im Hof Weissbad, Park, 9057 Weissbad	
	Schütz Michael, Dr. med., Spital Appenzell, Sonnhalde 2, 9050 Appenzell	
	Strässle Josef, med. prakt., Feldistr. 10, 9413 Oberegg	
	Sutter Florian, Dr. med., Spital Appenzell, Sonnhalde 2, 9050 Appenzell	
	Todt Christian, Dr. med., Zielstr. 13, 9050 Appenzell	
	Vinzent Karl-Theo, Dr. med., Rütistr. 6, 9050 Appenzell	
Wolf Mario, Dr. med., Dorfstr. 17, 9413 Oberegg		
Chiropraktiker:	Moser Markus, Dr. med., Böhleli, 3, 9050 Appenzell	
	Zahnärzte:	Bojovic Dragomir, Dr. med. dent., Wührestr. 1, 9050 Appenzell
		Cetinkaya Vedat, med. dent., Dorfstr. 17, 9413 Oberegg
		Knechtle Thomas, Dr. med. dent., Blattenrainstr. 6, 9050 Appenzell
		Milosevic Dragan, Dr. med. dent., Zielstr. 13, 9050 Appenzell
Senay Muhtesem, med. dent., Gaiserstr. 11, 9050 Appenzell		
Hebammen:	Suntev Marjan, Dr. med. dent., Blumenrainweg 2, 9050 Appenzell	
	Bantle-Lemeslif Maria-Antonia, Bäbblers 34, 9050 Appenzell Steinegg	
	De Pascalis-Koch Beatrix, Dorfstr. 1, 9108 Gonten	
Tierärzte:	Kern-Rechsteiner Monika, Oberbüel 32, 9054 Haslen	
	Eichhorn Linus, Dr. med. vet., Enggenhüttenstr. 94, 9050 Appenzell	
	Fritsche Tobias, Dr. med. vet., Hofwiesweg 3, 9050 Appenzell	
	Mittelholzer Andreas, Dr. med. vet., Gaiserstr. 15, 9050 Appenzell	
	Mittelholzer-Kern Barbara, Dr. med. vet., Gaiserstr. 15, 9050 Appenzell	

Apothekerin: Schmidt Karin, eidg. Dipl. pharm., Hauptgasse 5, 9050 Appenzell

### **Pro Infirmis St.Gallen-Appenzell**

Wieser Sappho, dipl. Sozialarbeiterin FH, Beratungsstelle Pro Infirmis, Marktgasse 10c, 9050 Appenzell

Manser Monika, dipl. Sozialarbeiterin FH, Beratungsstelle Pro Infirmis, Marktgasse 10d, 9050 Appenzell (bis 30. September 2013)

Schneider Susanne, dipl. Sozialarbeiterin FH, Beratungsstelle Pro Infirmis, Marktgasse 10c, 9050 Appenzell (ab 1. Oktober 2013)

### **Pro Juventute**

Präsident: Gruber Luzius, Lehrer, Gadenstatt 14, 9050 Appenzell Meistersrüte

Sekretariat: Fritsche-Signer Esther, Blumenrainstr. 32, 9050 Appenzell

### **Pro Senectute (Für das Alter)**

Präsident: Nisple Emil, lic. iur., Jakob Signer-Str. 5, 9050 Appenzell

Geschäfts- und Beratungsstelle:

Ritter Edi, dipl. Sozialberater FH, Marktgasse 10c, 9050 Appenzell

### **Winterhilfe**

Präsident: Koster Bruno, a. Landammann, Austr. 1, 9057 Weissbad

Kassierin: Dobler-Dörig Regina, Schöttlerstr. 28, 9050 Appenzell

### **Rettungskolonne**

Obmann: Huber Benjamin, Laufteggstr. 18, 9108 Jakobsbad

### **Schweizerisches Rotes Kreuz beider Appenzell**

Präsidentin: Kehl-Lauff Jessica, Salen 247, 9035 Grub AR

Geschäftsstelle: Yong Bruna, Hintere Oberdorfstr. 6, Postfach 1150, 9102 Herisau

### **Lungenliga AI**

Präsidentin: Fässler Antonia, Statthalter, Kaustr. 11, 9050 Appenzell

Mitglieder: Inauen-Nägeli Susanne, Ligaleiterin (Fürsorgerin), Blumenrainstr. 27, 9050 Appenzell

Rechsteiner Thomas, Säckelmeister, Immstr. 5, 9050 Appenzell

Tobler Jürg, Bezirksschreiber, Dorfstr. 17, 9413 Oberegg

Kantonsarzt, vakant

Sekretärin/Kassierin: Manser Irene, Gesundheitsamt, Gesundheits- und Sozialdepartement

### **Appenzellerland Tourismus AI**

Innerer Landesteil

Tel. 071 788 96 41, Fax 071 788 96 49

Hauptgasse 4, 9050 Appenzell

www.appenzell.ch

info@appenzell.ch

Präsident:

Ulmann Ruedi, Grossrat, Sonnhaldenstr. 7, 9108 Gonten

Geschäftsführer:

Buob Guido, Unteres Ziel 12, 9050 Appenzell

Information:

Signer-Manser Andrea, Gaiserstr. 39a, 9050 Appenzell

### **Kur- und Verkehrsvereine**

Oberegg

Marketingkommission

Verkehrsbüro:

Bezirkskanzlei Oberegg

## Viehzuchtgemeinschaften/-Vereine

<b>Appenzell</b>	Präsident:	Inauen Andreas, Gontenstr. 24, 9050 Appenzell
	Verbindungsperson:	Inauen Andreas, Gontenstr. 24, 9050 Appenzell
<b>Brülisau</b>	Präsident:	Schmid Urban, Dopplis Pfannenstielstr. 13, 9058 Brülisau
	Verbindungsperson:	Schmid Urban, Dopplis Pfannenstielstr. 13, 9058 Brülisau
<b>Eggerstanden- Steinegg</b>	Präsident:	Brülisauer Hansruedi, Grossrat, Neuenalpstr. 39, 9050 Appenzell Eggerstanden
	Verbindungsperson:	Fuster Jakob, Bilchenstr. 2, 9050 Appenzell Eggerstanden
<b>Enggenhütten</b>	Präsident:	Koller Daniel, Enggenhüttenstr. 90, 9050 Appenzell Enggenhütten
	Verbindungsperson:	Neff Sepp, Grossrat, Höhestr. 2, 9050 Appenzell Enggenhütten
<b>Gonten</b>	Präsident:	Fuchs Josef, Lorettoweidli 31, 9108 Gonten
	Verbindungsperson:	Koch Franz, Rüeeggerstr. 19, 9108 Gonten
<b>Haslen</b>	Präsident:	Dörig Markus, Hinterhaslen 35, 9054 Haslen
	Verbindungsperson:	Dörig Markus, Hinterhaslen 35, 9054 Haslen
<b>Hirschberg</b>	Präsident:	Büchler Josef, Bergerrainstr. 7, 9050 Appenzell Meistersrüte
	Verbindungsperson:	Büchler Josef, Bergerrainstr. 7, 9050 Appenzell Meistersrüte
<b>Kau</b>	Präsident:	Fässler Albert, Kaustr. 140, 9050 Appenzell
	Verbindungsperson:	Koster Martin, Lehnmatstr. 19, 9050 Appenzell
<b>Lehn</b>	Präsident:	Inauen Toni, Hinterfeldstr. 6, 9050 Appenzell
	Verbindungsperson:	Speck Thomas, Hohe Hirschbergstr. 2, 9050 Appenzell Meistersrüte
<b>Oberegg</b>	Präsident:	Fürer Max, Torfneststr. 3, 9413 Oberegg
	Verbindungsperson:	Bürki Josef Anton, St.Antonstr. 81, 9413 Oberegg
<b>Rapisau</b>	Präsident:	Manser Bruno, Enggenhüttenstr. 74, 9050 Appenzell
	Verbindungsperson:	Kölbener Martin, Höhestr. 4, 9108 Gontenbad
<b>Schlatt</b>	Präsident:	Hersche Bruno, Gehrenberg 20, 9050 Appenzell Schlatt
	Verbindungsperson:	Hersche Bruno, Gehrenberg 20, 9050 Appenzell Schlatt
<b>Schwende</b>	Präsident:	Fässler Bruno, Schwendetalstr. 91, 9057 Wasserauen
	Verbindungsperson:	Fässler Bruno, Schwendetalstr. 91, 9057 Wasserauen

## Volksbibliothek Appenzell

Hauptgasse 4, 9050 Appenzell  
[www.ai.ch/de/bildung/bibliotheken](http://www.ai.ch/de/bildung/bibliotheken)  
[www.bibliothek.ai.ch](http://www.bibliothek.ai.ch)  
[volksbibliothek@ai.ch](mailto:volksbibliothek@ai.ch)

Tel. 071 788 96 51, Fax 071 788 96 59

Volksbibliothek Öffnungszeiten:

Dienstag	09.30 - 11.30 Uhr und 14.00 - 17.00 Uhr
Mittwoch	14.00 - 17.00 Uhr
Donnerstag	09.30 - 11.30 Uhr und 14.00 - 17.00 Uhr
Freitag	16.30 - 19.30 Uhr
Samstag	09.30 - 11.30 Uhr

## Angaben über Nutzungsflächen (in Hektaren)

Bezirk	Gebäude	Gartenanlage humusiert	Wiese	Weide	Streu	übrige humusierte Fläche	Reben	Wald	Bahnen Strassen Wege	Gewässer	Unkult. Gebiet	<b>Total</b>	Prod.	Unprod.
<b>Appenzell</b>	40.01	61.86	952.76	161.70	50.78	1.55	0.01	316.07	85.14	13.21	5.30	<b>1688.39</b>	1544.73	143.66
<b>Schwende</b>	18.79	27.98	548.26	2043.08	30.85	613.01	0.00	1670.01	62.55	46.18	690.09	<b>5750.80</b>	4933.19	817.61
<b>Rüte</b>	27.86	39.63	1287.48	973.39	70.83	187.83	0.00	1151.41	86.57	53.83	203.17	<b>4082.00</b>	3710.57	371.43
<b>Schlatt-Haslen</b>	12.97	8.04	967.47	231.47	8.68	0.89	0.00	492.87	44.24	24.05	1.89	<b>1792.57</b>	1709.42	83.15
<b>Gonten</b>	16.43	56.61	994.39	520.23	80.80	1.61	0.00	726.65	54.98	16.78	4.09	<b>2472.57</b>	2380.29	92.28
<b>Total Inneres Land</b>	<b>116.06</b>	<b>194.12</b>	<b>4750.36</b>	<b>3929.87</b>	<b>241.94</b>	<b>804.89</b>	<b>0.01</b>	<b>4357.01</b>	<b>333.48</b>	<b>154.05</b>	<b>904.54</b>	<b>15786.33</b>	<b>14278.20</b>	<b>1508.13</b>
<b>Oberegg</b> (Äusseres Land)	15.94	25.06	618.06	191.78	4.05	2.03	0.63	547.78	46.89	6.71	1.65	<b>1460.58</b>	1389.39	71.19
<b>Kloster Wonnenstein</b>	0.18	0.26				0.02			0.12			<b>0.58</b> (5832 m <sup>2</sup> )	0.28	0.30
<b>Kloster Grimmenstein</b>	0.11	0.15							0.02			<b>0.28</b> (2789 m <sup>2</sup> )	0.15	0.13
<b>Ttal AI</b>	<b>132.29</b>	<b>219.59</b>	<b>5368.42</b>	<b>4121.65</b>	<b>245.99</b>	<b>806.94</b>	<b>0.64</b>	<b>4904.79</b>	<b>380.51</b>	<b>160.76</b>	<b>906.19</b>	<b>17247.77</b>	<b>15668.02</b>	<b>1579.75</b>



## Gesamtflächen der Bezirke und Höhen über Meer

(Ergebnisse der Grundbuchvermessung, Stand 1997)

Bezirke	Gesamtfläche (ha)	produktive Fläche (ha)	unproduktive Fläche (ha)
Appenzell	1'688.43	1'545.26	143.17
Schwende	5'750.85	4'933.40	817.45
Rüte	4'082.00	3'710.86	371.14
Schlatt-Haslen	1'792.50	1'709.80	82.70
Gonten	2'472.57	2'379.67	92.90
Total Inneres Land	15'786.35	14'278.99	1'507.36
Oberegg	1'460.61	1'389.59	71.02
Kloster	0.58	0.28	0.30
Wonnenstein (5'832 m <sup>2</sup> )			
Kloster	0.28	0.15	0.13
Grimmenstein (2'789 m <sup>2</sup> )			
Total Appenzell I.Rh.	17'247.82	15'669.01	1'578.81

### Höhenlage der Pfarrkirchen m. ü. M.

Appenzell	780
Brülisau	924
Eggerstanden	893
Gonten	903
Haslen	741
Schlatt	921
Schwende	847
Steinegg	800

## Bevölkerungszahlen

(Stand 31. Dezember 2012)

Bezirke	Wohnbevölkerung	Stimmberechtigte
Appenzell	5'726	3'838
Schwende	2'132	1'461
Rüte	3'452	2'460
Schlatt-Haslen	1'135	875
Gonten	1'448	1'087
Oberegg	1'896	1'428
Kanton Appenzell I.Rh.	15'789	11'445

## **Telefon- und Faxnummern**

# Telefon- und Faxnummern

## Standeskommissionsmitglieder

	Departement:	Geschäft / Privat:
<b>Regierender Landammann</b> Fässler Daniel, Appenzell E-Mail: daniel.faessler@vd.ai.ch	Tel. 071 788 93 61 Fax 071 788 96 69	Tel. P071 071 787 38 48
<b>Stillstehender Landammann</b> Roland Inauen, Appenzell E-Mail: roland.inauen@ed.ai.ch	Tel. 071 788 93 32 Fax 071 788 96 49	Tel. P 071 787 17 09
<b>Statthalter</b> Fässler Antonia, Appenzell E-Mail: antonia.faessler@gsd.ai.ch	Tel. 071 788 94 51 Fax 071 788 94 58	Tel. G 071 788 94 51
<b>Säckelmeister</b> Rechsteiner Thomas, Appenzell E-Mail: thomas.rechsteiner@fd.ai.ch	Tel. 071 788 93 88 Fax 071 788 93 87	Tel. G 071 780 00 65 Tel. P 071 780 00 67
<b>Landeshauptmann</b> Koller Lorenz, Appenzell E-Mail: lorenz.koller@lfd.ai.ch	Tel. 071 788 95 71 Fax 071 788 95 79	Tel. G 071 788 95 80 Tel. P 071 787 42 78
<b>Bauherr</b> Sutter Stefan, Appenzell E-Mail: stefan.sutter@bud.ai.ch	Tel. 071 788 93 41 Fax 071 788 93 59	Tel. G 071 788 93 60 Tel. P 071 787 25 52
<b>Landesfähnrich</b> Bürki Martin, Oberegg E-Mail: martin.bürki@jpm.d.ai.ch	Tel. 071 788 95 91 Fax 071 788 95 95	Tel. G 071 891 19 30 Tel. P 071 891 22 64

# Amtsstellen der kantonalen Verwaltung

Schalteröffnungszeiten: 08.00 - 12.00 Uhr  
13.30 - 17.00 Uhr

## Telefonanrufe

vermittelt die Telefonzentrale während den Schalteröffnungszeiten unter der Nr. 071 788 93 11. Mit der Voreinstellung der Zahl 071 788 ... können die Amtsstellen direkt angerufen werden.

**Hauptnummer** 071 788 93 11  
**Fax** 071 788 93 39

Jene Amtsstellen, bei denen keine Adresse aufgeführt ist, befinden sich an der Marktgasse 2.

- |   |  |  |                            |
|---|--|--|----------------------------|
| - Abwasserreinigungsanlagen<br>ARA Bödéli, Appenzell  | 788 92 71<br>Fax 788 92 79                               | - Asylzentrum Mettlen,<br>Haslenstr. 1                           | 788 94 28<br>Fax 788 94 29 |
| - Alters- und Invalidenheim<br>Torfnest, Torfneststr. 3,<br>Oberegg<br>Verwaltung, Hoferbad 2 | 891 15 83<br>Fax 891 55 20<br>788 94 51<br>Fax 788 94 58 | - Ausgleichskasse des Kantons<br>Appenzell I.Rh., Poststr. 9     | 788 18 30<br>Fax 788 18 40 |
| - Ambulanz Krankentransporte,<br>Unteres Ziel 20  | 788 95 00  | - Bau- und Umweltdepartement,<br>Gaiserstr. 8                    | 788 93 41<br>Fax 788 93 59 |
| - Amt für Ausländerfragen   | 788 95 21<br>Fax 788 95 29                               | - Beratungsstelle für Suchtfragen<br>Hoferbad 2                  | 788 94 59<br>Fax 788 54 58 |
| - Amt für Berufsbildung und<br>Berufsberatung<br>Hauptgasse 51                                | 788 93 76<br>Fax 788 93 60                               | - Berufsbeistandschaft<br>Hoferbad 2                             | 788 94 55<br>Fax 788 94 58 |
| - Amt für Informatik  | 788 93 90<br>Fax 788 93 87                               | - Betreibungs- und Konkursamt                                    | 788 96 23<br>Fax 788 96 29 |
| - Amt für Mittel- u. Hochschulen<br>Hauptgasse 51   | 788 93 70<br>Fax 788 93 69                               | - Bezirksgericht,<br>Unteres Ziel 20                             | 788 95 51<br>Fax 788 95 54 |
| - Amt für pädagogisch-<br>therapeutische Dienste,<br>Hauptgasse 51                            | 788 93 66<br>Fax 788 93 69                               | - Bürgerheim Appenzell, Leitung,<br>Sonnhalde 21                 | 788 70 70<br>Fax 788 70 71 |
| - Amt für Raumentwicklung<br>Gaiserstr. 8   | 788 93 59<br>Fax 071 788 93 58                           | - Verwaltung, Hoferbad 2   | 788 94 51<br>Fax 788 94 58 |
| - Amt für Umwelt,<br>Gaiserstr. 8   | 788 93 41<br>Fax 788 93 59                               | - Datenschutzbeauftragter<br>Urs Glaus                           | 227 25 25                  |
| - Amt für Wirtschaft  | 788 94 44<br>Fax 788 94 45                               | - Eichamt, Freund Rudolf,<br>Marktgasse 10d,                     | 788 95 98<br>Fax 788 95 95 |
| - Amt für Zivilschutz<br>Marktgasse 10d   | 788 95 91<br>Fax 788 95 95                               | - Einwohnerkontrolle Appenzell                                   | 788 95 21<br>Fax 788 95 29 |
| - Appenzellerland Tourismus Al,<br>Hauptgasse 4   | 788 96 41<br>Fax 788 96 49                               | - Erbschaftsamt Appenzell  | 788 96 63<br>Fax 788 96 69 |
| - Arbeitsamt  | 788 96 61<br>Fax 788 96 69                               | - Erziehungsdepartement,<br>Hauptgasse 51                        | 788 93 61<br>Fax 788 93 69 |
| - Arbeitsinspektorat, Regie-<br>rungsgebäude, Herisau   | 353 64 67<br>Fax 353 64 64                               | - Fachstelle für Natur-<br>und Landschaftsschutz<br>Gaiserstr. 8 | 788 95 71<br>Fax 788 95 79 |
| - Arbeitslosenkasse des Kantons<br>Appenzell I.Rh., Poststr. 9                                | 788 18 30<br>Fax 788 18 40                               | - Finanzdepartement  | 788 93 88<br>Fax 788 93 87 |
|   |  | - Finanzcontrolling  | 788 93 85<br>Fax 788 93 87 |
|   |  | - Fischereiverwaltung,<br>Gaiserstr. 8                           | 788 92 86<br>Fax 788 92 89 |

- Gerichtskanzlei Kantons- u. Bezirksgericht, Unteres Ziel 20	788 95 51 Fax 788 95 54	- Landwirtschaftsamt, Gaiserstr. 8	788 95 71 Fax 788 95 79
- Gesundheits- und Sozialdepartement, Hoferbad 2	788 94 52 Fax 788 94 58	- Lebensmittelkontrolle, Kant. Laboratorium, Schaffhausen	052 632 74 80 Fax 052 632 74 92
- Gewässerschutz, Gaiserstr. 8	788 93 45 Fax 788 93 59	- Lebensmittelinspektorat, Buchenstr. 20, Herisau	352 34 44 Fax 353 68 54
- Grundbuchamt Appenzell	788 94 31 Fax 788 94 49	- Materialzentrale	788 93 27 Fax 788 93 39
- Gymnasium Appenzell, Hauptgasse 51	788 98 00 Fax 788 98 01	- Meliorationsamt, Gaiserstr. 8	788 95 71 Fax 788 95 79
- Handelsregisteramt	788 96 66 Fax 788 96 69	- Museum Appenzell, Hauptgasse 4	788 96 31 Fax 788 96 49
- Jagdverwaltung, Gaiserstr. 8	788 92 86 Fax 788 92 89	- Notruf Polizei	117
- Jugendgericht, Unteres Ziel 20	788 95 51 Fax 788 95 54	- Notruf Sanität	144
- Jugendanwaltschaft Appenzell, Unteres Ziel 20	788 95 51 Fax 788 95 54	- Oberforstamt, Gaiserstr. 8	788 95 71 Fax 788 95 79
- Justiz-, Polizei- und Militärdepartement, Marktgasse 10d	788 95 91 Fax 788 95 95	- Personalamt, Gerbestrasse 4	788 92 91 Fax 788 92 99
- Kapuzinerkloster, Bibliothek	788 98 80	- Ratskanzlei (Staatskanzlei)	788 93 11 Fax 788 93 39
- Kantonsapotheker, Schilling Peter, St.Gallen	494 11 11 Fax 494 28 67	- Regionales Arbeitsvermittlungszentrum (RAV), Poststr. 9	788 18 50 Fax 788 18 40
- Kantonsarzt	788 94 52 Fax 788 94 58	- Rettungswesen, Unteres Ziel 20	788 95 00 Fax 788 95 08
- Kantonsbibliothek	788 93 33 Fax 788 93 39	- Revierforstämter, Gaiserstr. 8	787 38 90
- Kantonschemiker, Kant. Laboratorium, Schaffhausen	052 632 76 66 052 632 74 92	- Schatzungsamt, Gaiserstr. 8	788 94 21 Fax 788 94 25
- Kantonsgericht, Unteres Ziel 20	788 95 51 Fax 788 95 54	- Schulamt, Hauptgasse 51	788 93 62 Fax 788 93 69
- Kantonspolizei, Unteres Ziel 20	788 95 00 Fax 788 95 08	- Schulpsychologischer Dienst, Hauptgasse 51	788 93 65 Fax 788 93 69
- Kantonstierarzt, Veterinäramt beider Appenzell, Regierungsgebäude, Herisau	353 67 50 Fax 353 67 62	- Schulsozialarbeit, Hauptgasse 51	079 228 29 36 Fax 788 93 69
- Kindes- und Erwachsenen-Schutzbehörde (KESB), Hoferbad 2	788 94 56 Fax 788 94 58	- Sektionschef Appenzell, Marktgasse 10d	788 95 93 Fax 788 95 95
- Kreiskommando, Marktgasse 10d	788 95 94 Fax 788 95 95	- Sozialamt / Fürsorgeamt, Hoferbad 2	788 94 54 Fax 788 94 58
- Kulturamt, Hauptgasse 51	788 93 79 Fax 788 96 49	- Sozialberatungsstelle, Marktgasse 10c	788 10 20 Fax 788 10 25
- Land- und Forstwirtschaftsdepartement, Gaiserstr. 8	788 95 71 Fax 788 95 79	- Spital u. Pflegeheim Appenzell, Sonnhalde 2	788 75 75 Fax 788 75 76
- Landesarchiv	788 93 31 Fax 788 93 39	- Sportamt, Hauptgasse 51	788 93 71 Fax 788 93 69
- Landesbauamt, Gaiserstr. 8	788 93 41 Fax 788 93 59	- Staatsanwaltschaft, Unteres Ziel 20	788 95 41 Fax 788 95 49
- Landesbuchhaltung	788 93 88 Fax 788 93 87	- Steuerverwaltung	788 94 01 Fax 788 94 19
		- Stiftungsaufsicht	788 96 61 Fax 788 96 69

- Stipendienamt, 788 93 71  
Hauptgasse 51 Fax 788 93 69
- Strassenverkehrsamt,  
Brüggliweg 1, Schalter 788 95 34  
Expertenbüro, Anmeldungen 788 95 32  
für Prüfungen Fax 788 95 39
- Vermessungsamt, 788 95 71  
Gaiserstr. 8 Fax 788 95 79
- Verwaltungspolizei 788 95 21  
Fax 788 95 29
- Veterinäramt beider Appenzell, 353 67 55  
Regierungsgebäude, Herisau Fax 353 67 62
- Volksbibliothek, 788 96 51  
Kirchplatz 1 Fax 788 96 59
- Volkswirtschaftsdepartement 788 96 61  
Fax 788 96 69
- Weibeldienst 788 93 27  
Fax 788 93 39
- Werkhof Bleiche, 787 17 51  
Alte Eggerstandenstr. 6 Fax 787 22 68
- Zivilschutzamt 788 95 94  
Marktgasse 10d Fax 788 95 95
- Zivilstandsamt Appenzell 788 95 85  
Fax 788 95 88