



SETREO GMBH

# W-10310 Projekt Oberfeld

## ANLAGE 1 – nur gültig mit Hauptbericht

Seite:

1/81

Anlagentyp : E1157BF/133/27/02 o. E115/BF/147/36/01 o. E126  
EP4/135m

Referenz:

Datum: 26.05.2016

erstellt: [www.setreo.de](http://www.setreo.de)

VS0.0

**15343**

### NUR GÜLTIG MIT HAUPTBERICHT

#### Streckenerkundung für den Windpark «Oberfeld»

#### CH-9413 Obereggen

Enercon E-115 133m BF/147m BF oder Enercon E-126 135m BF



**Aufnahmestichtag : 17.05.2016**

Version	Datum	Autor	Beschreibung
0	23.05.2016	MS/KH	Bericht



SETREO GMBH

# W-10310 Projekt Oberfeld

## ANLAGE 1 – nur gültig mit Hauptbericht

Seite:

2/81

Anlagentyp : E1157BF/133/27/02 o. E115/BF/147/36/01 o. E126  
EP4/135m

Referenz:

Datum: 26.05.2016

erstellt: [www.setreo.de](http://www.setreo.de)

VS0.0

**15343**

### Übersicht

<b>1</b>	<b>Übersichtskarte .....</b>	<b>3</b>
<b>2</b>	<b>Strecke .....</b>	<b>4</b>
2.1	Anlage 1 – Streckenverlauf.....	4
2.2	Anlage 1 - Angaben zu Ausbaumaßnahmen .....	5
2.3	Bilder, Simulationen und Beispiele für Bauarbeiten .....	6
2.4	Streckenverlauf ab dem Umladeplatz .....	16
2.5	Streckenverlauf umgeladene Transporte .....	18



SETREO GMBH

# W-10310 Projekt Oberfeld

## ANLAGE 1 – nur gültig mit Hauptbericht

Seite:

3/81

Anlagentyp : E1157BF/133/27/02 o. E115/BF/147/36/01 o. E126 EP4/135m

Referenz:

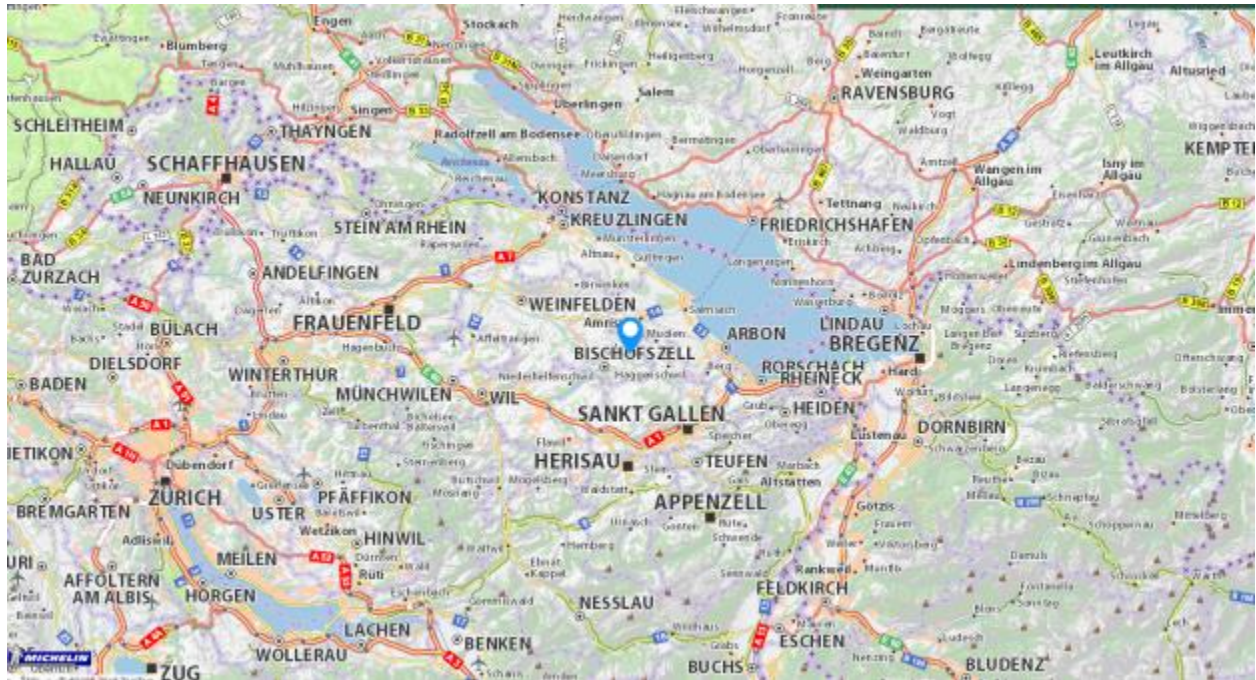
Datum: 26.05.2016

erstellt: [www.setreo.de](http://www.setreo.de)

VS0.0

15343

## 1 Übersichtskarte



CH-9413 Obereggen

Windprojekt Oberfeld 9413 Obereggen  
Plan 1:5000

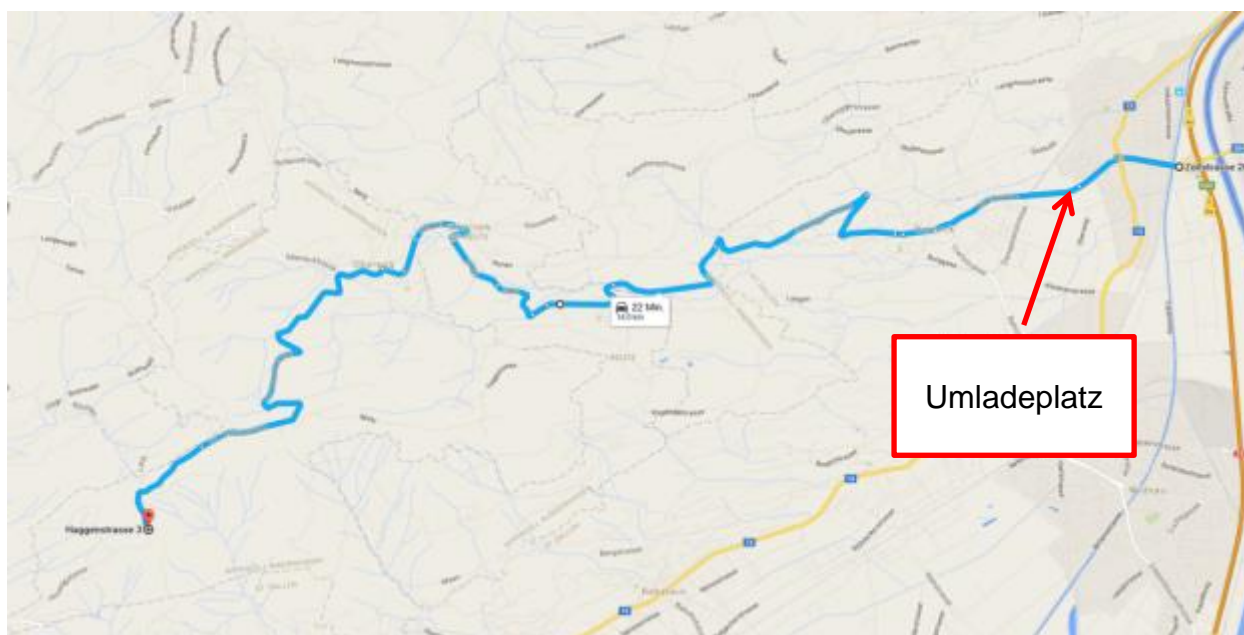


Mittelpunkt-Koordinaten 757260 / 252440

Für die Richtigkeit & Aktualität der Daten wird keine Garantie übernommen.  
Es gelten die Nutzungsbedingungen des Openplans.

## 2 Strecke

### 2.1 Anlage 1 – Streckenverlauf



<https://goo.gl/maps/k54KYYV1Qam>

#### Anfahrtsbeschreibung:

00,000 km: **A13 \ AS 2 – Au**  
 00,550 km: **Au, Berneckerstrasse**  
 02,000 km: **Berneck, Auerstrasse**  
 06,400 km: **Reute**  
 09,500 km: **Oberegg, Sankt Antonstrasse**  
 13,000 km: **St. Anton, Hagenstrasse**  
 14,000 km: **Site**

Strecke durchgängig nur bis maximal ca. 23,50m Transportlänge befahrbar.

Umladen der Bauteile in der Auerstrasse 37 in BERNECK auf einer Freifläche empfohlen. Strecke Selbstfahrer ca. 12,6km.



SETREO GMBH

## W-10310 Projekt Oberfeld

**ANLAGE 1 – nur gültig mit Hauptbericht**

Seite:

5/81

Anlagentyp : E1157BF/133/27/02 o. E115/BF/147/36/01 o. E126  
EP4/135m

Referenz:

Datum: 26.05.2016

erstellt: www.setreo.de

VS0.0

**15343****2.2 Anlage 1 - Angaben zu Ausbaumaßnahmen**

Nr.	Erklärung	Straßenname	Bild
1	Die äußere Leitplanke muss überschwenkbar sein.	A13\ AS 2-Au	1
2	Die Fläche muss überfahrbar sein. Schilder müssen mobil gestellt werden. Der Verkehrsteiler muss überfahrbar sein.	A13\ AS 2-Au	3
3	Schilder müssen mobil gestellt werden. Der Verkehrsteiler muss überfahrbar sein.	Abfahrt zur Zollstraße	6
4	Logistikfläche (150x170m).	Berneck, Auerstrasse	8
5	Halteverbot auf 600m einrichten.	Berneck, Auerstrasse	9
6	Halteverbot in der kompletten Ortsdurchfahrt einrichten.	Dorf	21
7	Halteverbot in der kompletten Ortsdurchfahrt einrichten.	Oberegg	31
8	Hier müssen beim Transport der Rotorblätter mit dem Selbstfahrer Häuser überschwenkt werden.	Oberegg	32
9	15% Steigung im Kurvenbereich. Den Einsatz einer Zughilfe muss mit der durchführenden Transportfirma abgestimmt werden.	St.Antonstrasse	36
10	Baustelleneinfahrt. Ab hier muss ein Ausbau nach Spezifikation erfolgen.	Haggenstrasse	59
11	Ausbau nach Spezifikation. 20,5% Steigung ! Zughilfe erforderlich.	Zuwegung	60-65



SETREO GMBH

# W-10310 Projekt Oberfeld

## ANLAGE 1 – nur gültig mit Hauptbericht

Seite:

6/81

Anlagentyp : E1157BF/133/27/02 o. E115/BF/147/36/01 o. E126  
EP4/135m

Referenz:

Datum: 26.05.2016

erstellt: www.setreo.de

VS0.0

15343

### 2.3 Bilder, Simulationen und Beispiele für Bauarbeiten



Übersicht 1  
Bild 1 bis Bild 7



1.  
Ausfahrt A13\ AS 2-Au  
Abfahrt zur Zollstraße aus  
Richtung St.-Gallen  
kommend.



1a.  
Ausfahrt A13\ AS 2-Au  
Abfahrt zur Zollstraße aus  
Richtung St.-Gallen  
kommend.



SETREO GMBH

# W-10310 Projekt Oberfeld

## ANLAGE 1 – nur gültig mit Hauptbericht

Seite:

7/81

Anlagentyp : E1157BF/133/27/02 o. E115/BF/147/36/01 o. E126 EP4/135m

Referenz:

Datum: 26.05.2016

erstellt: [www.setreo.de](http://www.setreo.de)

VS0.0

**15343**

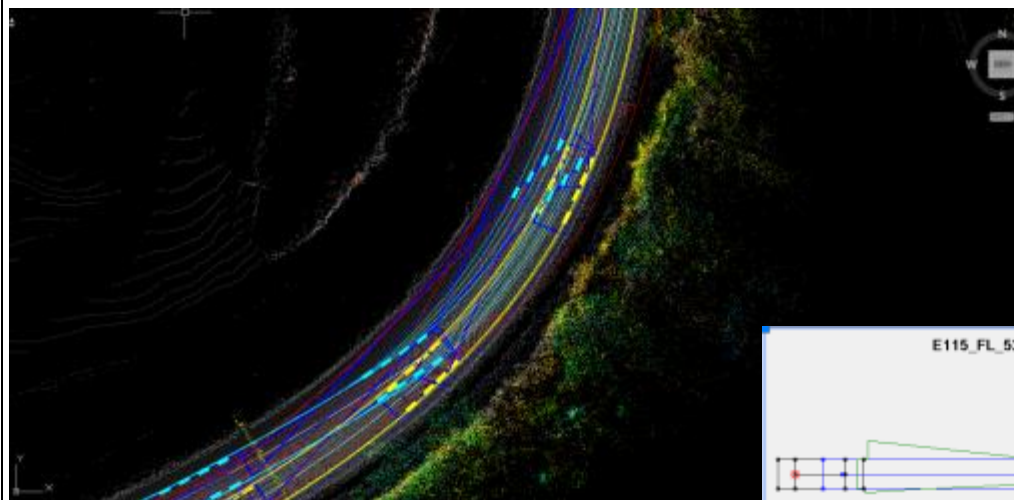


1b.

Ausfahrt A13\ AS 2-Au

Abfahrt zur Zollstraße aus Richtung St.-Gallen kommend.

Die äußere Leitplanke muss für den hinteren Ladungsüberhang der Rotorblätter überschwenkbar sein.



Simulation FS\_100

Rotorblatt E-115



2.

Ausfahrt A13\ AS 2-Au

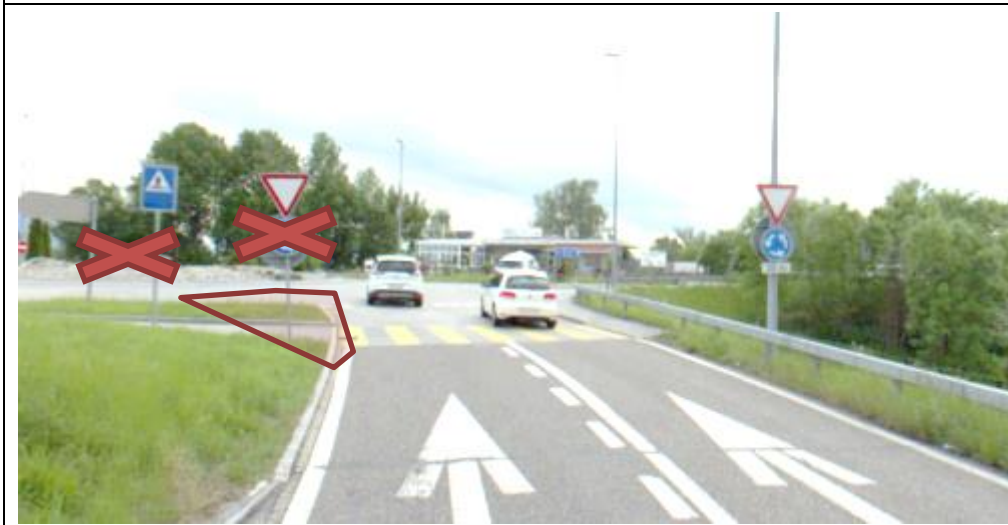
Abfahrt zur Zollstraße aus Richtung St.-Gallen kommend.



2a.  
Ausfahrt A13\ AS 2-Au  
Abfahrt zur Zollstraße aus  
Richtung St.-Gallen  
kommend.



3.  
Ausfahrt A13\ AS 2-Au  
Abfahrt zur Zollstraße aus  
Richtung St.-Gallen  
kommend.



3a.  
Ausfahrt A13\ AS 2-Au  
Abfahrt zur Zollstraße aus  
Richtung St.-Gallen  
kommend.  
Die markierte Fläche muss  
überfahrbar sein, die Schilder  
müssen mobil gestellt  
werden.





3b.  
Ausfahrt A13\ AS 2-Au  
Abfahrt zur Zollstraße aus  
Richtung St.-Gallen  
kommend.  
Der Verkehrsteiler muss  
überfahrbar sein, die Schilder  
müssen mobil gestellt  
werden.



3c.  
Ausfahrt A13\ AS 2-Au  
Abfahrt zur Zollstraße aus  
Richtung St.-Gallen  
kommend.  
Der Verkehrsteiler muss  
überfahrbar sein, das Schild  
muss mobil gestellt werden.



3d.  
Ausfahrt A13\ AS 2-Au  
Abfahrt zur Zollstraße aus  
Richtung St.-Gallen  
kommend.

Projekt 15343 Abschaltschleife, 25.05.2016, Oktober 08, Bild: SETREO-010  
 Abrechnung: 25.05.2016, 25.05.2016, Oktober 08, Bild: SETREO-010  
 Organisation: 15343, 25.05.2016, Oktober 08, Bild: SETREO-010



SETREO GMBH

# W-10310 Projekt Oberfeld

## ANLAGE 1 – nur gültig mit Hauptbericht

Seite:

10/81

Anlagentyp : E1157BF/133/27/02 o. E115/BF/147/36/01 o. E126  
EP4/135m

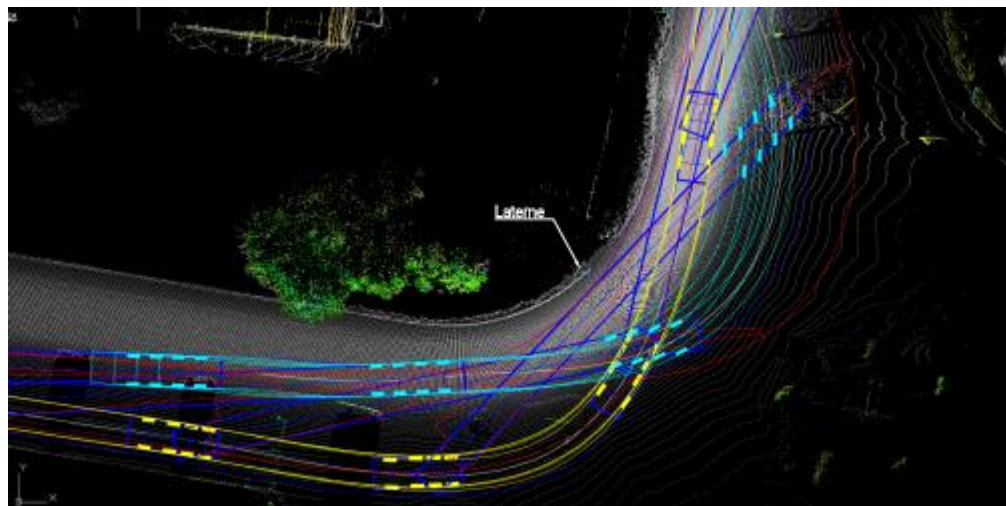
Referenz:

Datum: 26.05.2016

erstellt: [www.setreo.de](http://www.setreo.de)

VS0.0

**15343**



Simulation FS\_100

Rotorblatt E-115



4.  
Ausfahrt A13\ AS 2-Au  
Abfahrt zur Zollstraße aus  
Richtung Vaduz kommend.



5.  
Ausfahrt A13\ AS 2-Au  
Abfahrt zur Zollstraße aus  
Richtung Vaduz kommend.



SETREO GMBH

# W-10310 Projekt Oberfeld

## ANLAGE 1 – nur gültig mit Hauptbericht

Seite:

11/81

Anlagentyp : E1157BF/133/27/02 o. E115/BF/147/36/01 o. E126 EP4/135m

Referenz:

Datum: 26.05.2016

erstellt: www.setreo.de

VS0.0

**15343**



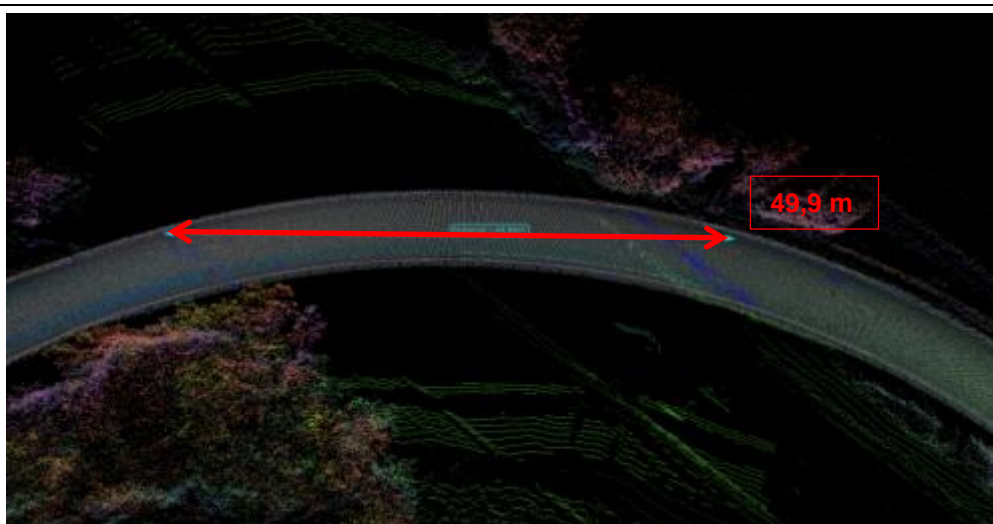
5a.

Ausfahrt A13\ AS 2-Au  
Abfahrt zur Zollstraße aus  
Richtung Vaduz kommend.



5b.

Ausfahrt A13\ AS 2-Au  
Abfahrt zur Zollstraße aus  
Richtung Vaduz kommend.



Punktwolke zu Bild 5  
Distanz 49,9 m



6.  
Ausfahrt A13\ AS 2-Au  
Abfahrt zur Zollstraße aus  
Richtung Vaduz kommend.



6a.  
Ausfahrt A13\ AS 2-Au  
Abfahrt zur Zollstraße aus  
Richtung Vaduz kommend.  
Die Rotorblätter fahren hier  
im Gegenverkehr.



6b.  
Ausfahrt A13\ AS 2-Au  
Abfahrt zur Zollstraße aus  
Richtung Vaduz kommend.  
Die Rotorblätter fahren hier  
im Gegenverkehr. Das Schild  
muss mobil gestellt werden.



SETREO GMBH

# W-10310 Projekt Oberfeld

## ANLAGE 1 – nur gültig mit Hauptbericht

Seite:

13/81

Anlagentyp : E1157BF/133/27/02 o. E115/BF/147/36/01 o. E126 EP4/135m

Referenz:

Datum: 26.05.2016

erstellt: [www.setreo.de](http://www.setreo.de)

VS0.0

**15343**



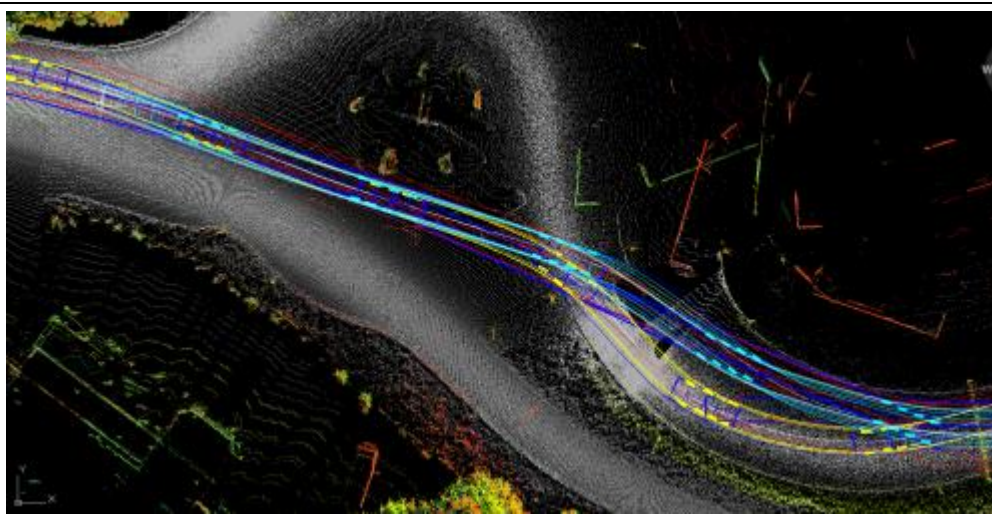
6c.

Ausfahrt A13\ AS 2-Au  
Abfahrt zur Zollstraße aus  
Richtung Vaduz kommend.  
Die Rotorblätter fahren hier  
im Gegenverkehr.



6d.

Ausfahrt A13\ AS 2-Au  
Abfahrt zur Zollstraße aus  
Richtung Vaduz kommend.  
Die Rotorblätter fahren hier  
im Gegenverkehr.  
Der Verkehrsteiler muss  
überfahrbar sein, die Schilder  
müssen mobil gestellt  
werden.



Simulation FS\_101

Rotorblatt E-115



7.  
Au, Zollstrasse.  
Kreisverkehr, die Transporte fahren hier im Gegenverkehr.



7a.  
Au, Zollstrasse.  
Kreisverkehr, die Transporte fahren hier im Gegenverkehr.



7b.  
Au, Zollstrasse.  
Kreisverkehr, die Transporte fahren hier im Gegenverkehr.



SETREO GMBH

# W-10310 Projekt Oberfeld

## ANLAGE 1 – nur gültig mit Hauptbericht

Seite:

15/81

Anlagentyp : E1157BF/133/27/02 o. E115/BF/147/36/01 o. E126  
EP4/135m

Referenz:

Datum: 26.05.2016

erstellt: www.setreo.de

VS0.0

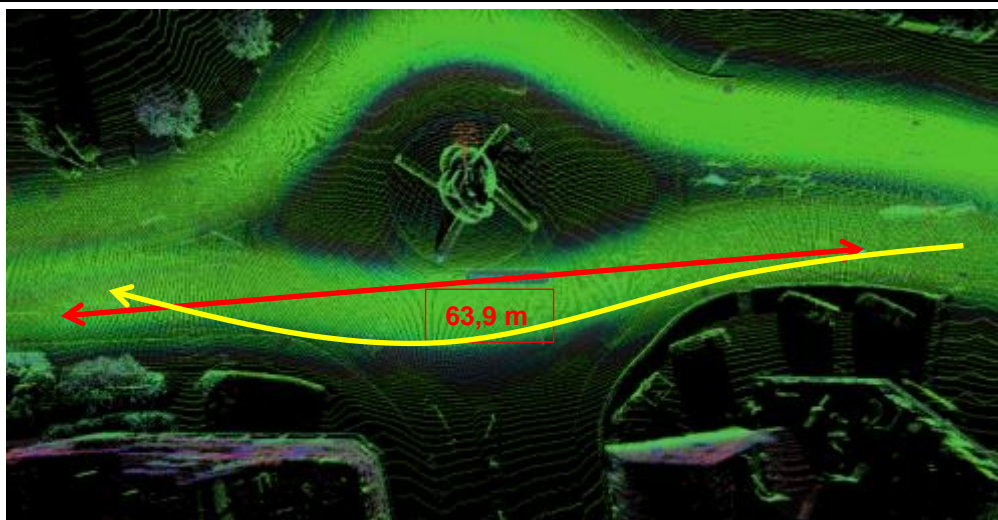
**15343**



7c.

Au, Zollstrasse.

Kreisverkehr, die Transporte fahren hier im Gegenverkehr.



Punktwolke zu Bild 7

Distanz 63,9 m

## 2.4 Streckenverlauf ab dem Umladeplatz



Übersicht 2  
 Bild 8  
 Lage Umaldeplatz als  
 Schema – keine Maßvorgabe

<https://goo.gl/maps/JUm4VkJfBLP2>

**ENERCON**  
 ENERGY FOR THE WORLD

Access Roads and Crane Platforms E-115 / 96 - 147m PCTs

Specification



Fig. 16: Standard layout area (dimensions and zones)

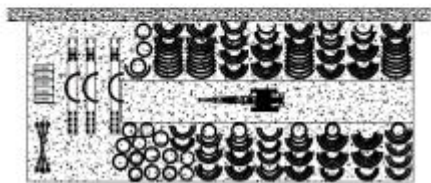


Fig. 20: Standard layout area (detail)

Beispiel Umaldeplatz  
 Laut E115 Spezifikation für  
 E115.



Transport Stahlsektion +  
 Rotorblatt auf Selbstfahrer





SETREO GMBH

# W-10310 Projekt Oberfeld

## ANLAGE 1 – nur gültig mit Hauptbericht

Seite:

17/81

Anlagentyp : E1157BF/133/27/02 o. E115/BF/147/36/01 o. E126 EP4/135m

Referenz:

Datum: 26.05.2016

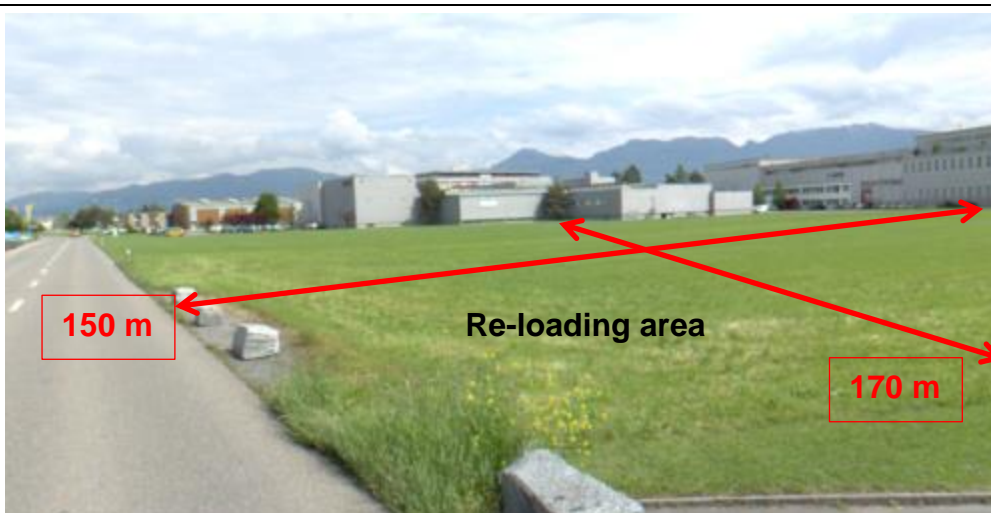
erstellt: www.setreo.de

VS0.0

**15343**



8.  
Berneck, Auerstrasse  
Logistikfläche. Ab hier sind nur noch Transporte mit einer maximalen Fahrzeuglänge von **23m50** möglich. Rotorblätter und Stahlsektionen mit einer Länge über 16m00 müssen mit einem SPMT gefahren werden, FBT Teile und Anlagenteile entsprechend auf Semitiefloader umgeladen werden.



8.  
Berneck, Auerstrasse  
Logistikfläche. Ab hier sind nur noch Transporte mit einer maximalen Fahrzeuglänge von 23m50 möglich. Rotorblätter und Stahlsektionen mit einer Länge über 16m00 müssen mit einem SPMT gefahren werden, FBT Teile und Anlagenteile entsprechend auf Semitiefloader umgeladen werden.

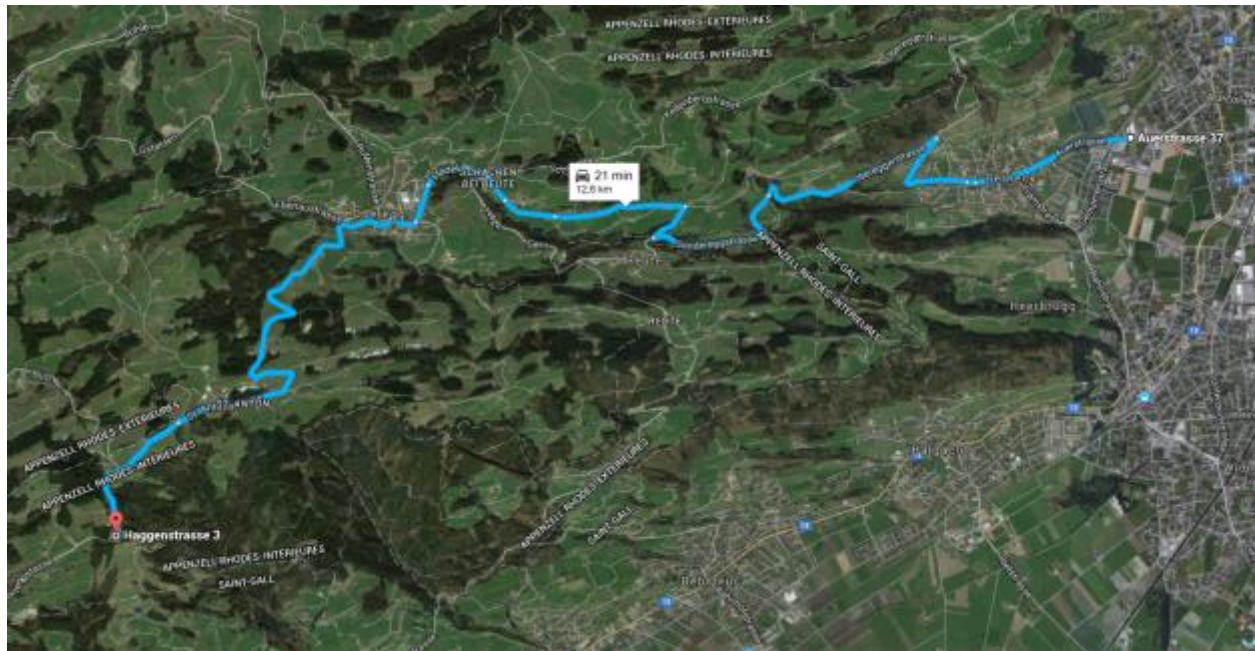


8b.  
Von der Logistikfläche bis zur geplanten Baustelleneinfahrt sind es 12,6km.

Strecke SPMT:

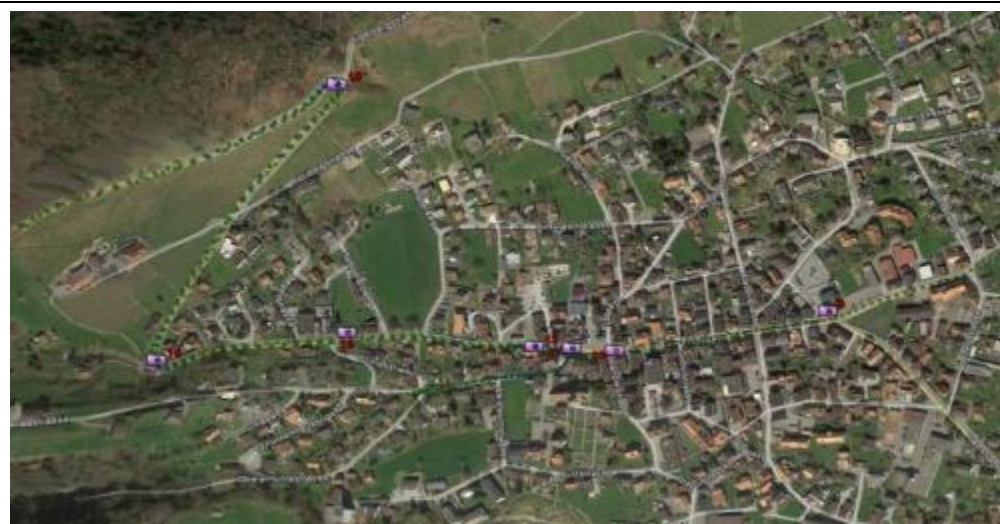
<https://www.google.de/maps/dir/47.4282368,9.625784/47.4013745,9.524228/@47.4169651,9.5505239,6311m/data=!3m1!1e3!4m2!4m1!3e0>

## 2.5 Streckenverlauf umgeladene Transporte



Strecke SPMT:

<https://www.google.de/maps/dir/47.4282368,9.625784/47.4013745,9.524228/@47.416951,9.5505239,6311m/data=!3m1!1e3!4m2!4m1!3e0>



Übersicht 3

Bild 9 bis Bild 15



SETREO GMBH

# W-10310 Projekt Oberfeld

## ANLAGE 1 – nur gültig mit Hauptbericht

Seite:

19/81

Anlagentyp : E1157BF/133/27/02 o. E115/BF/147/36/01 o. E126  
EP4/135m

Referenz:

Datum: 26.05.2016

erstellt: [www.setreo.de](http://www.setreo.de)

VS0.0

**15343**



9.  
Berneck, Auerstrasse.  
Temporäre Baustelle.  
In der Ortsdurchfahrt von Berneck muss auf einer Länge von 600m ein Halteverbot eingerichtet werden.



9a.  
Berneck, Auerstrasse



10.  
Berneck, Neugass





SETREO GMBH

# W-10310 Projekt Oberfeld

## ANLAGE 1 – nur gültig mit Hauptbericht

Seite:

21/81

Anlagentyp : E1157BF/133/27/02 o. E115/BF/147/36/01 o. E126  
EP4/135m

Referenz:

Datum: 26.05.2016

erstellt: www.setreo.de

VS0.0

**15343**



14.  
Berneck, Obereggstrasse.  
Scharfe Rechtskurve.

Steigung >12%



14a.  
Berneck, Obereggstrasse



14b  
Berneck, Obereggstrasse



SETREO GMBH

# W-10310 Projekt Oberfeld

## ANLAGE 1 – nur gültig mit Hauptbericht

Seite:

22/81

Anlagentyp : E1157BF/133/27/02 o. E115/BF/147/36/01 o. E126  
EP4/135m

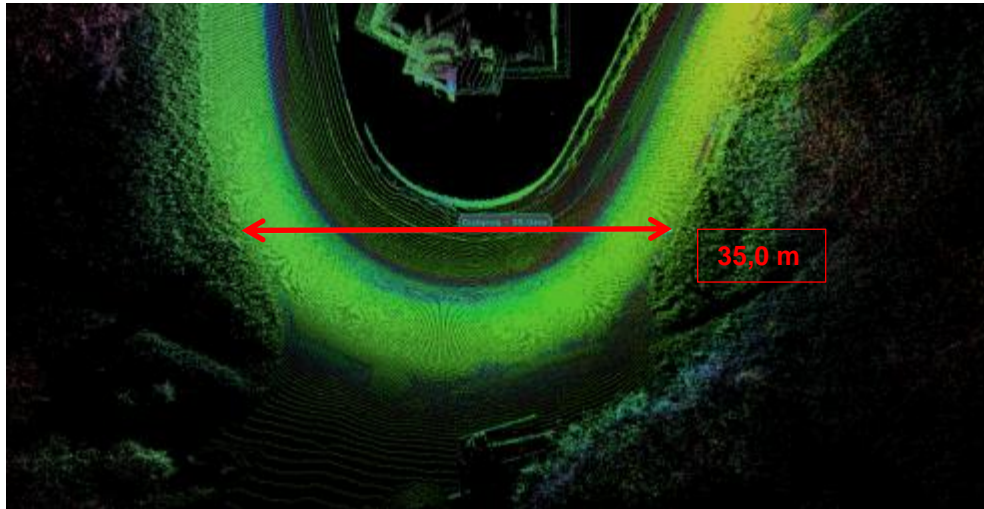
Referenz:

Datum: 26.05.2016

erstellt: www.setreo.de

VS0.0

15343



Punktwolke zu Bild 14  
Distanz 35,0 m



15.  
Obereggstrasse.  
Haarnadelkurve nach links.  
Hier sind maximal  
Fahrzeuglängen von 23m50  
für schwere Fahrzeuge  
möglich. Bei leichten  
Fahrzeugen sind auch  
Fahrzeuglängen von knapp  
26m00 möglich.



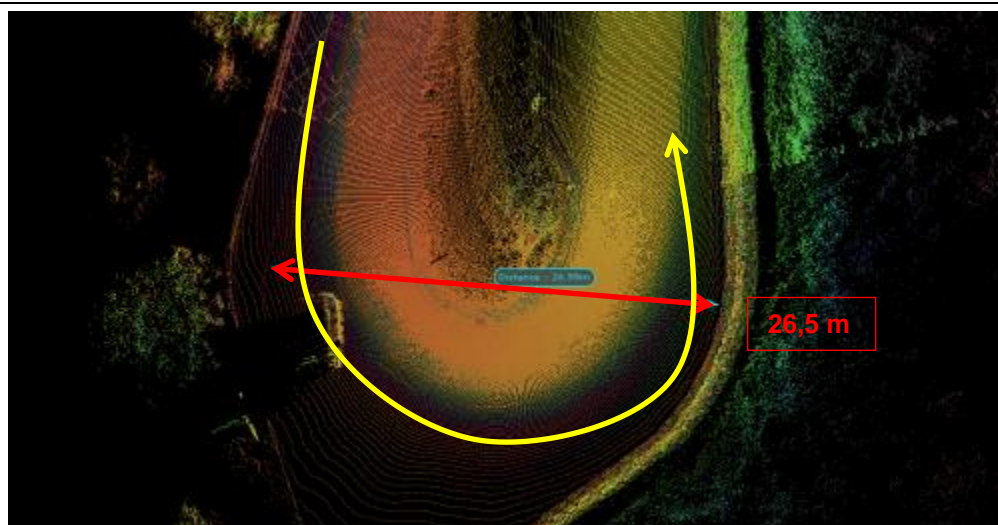
15a.  
Obereggstrasse.  
Haarnadelkurve nach links.  
Hier sind maximal  
Fahrzeuglängen von 23m50  
für schwere Fahrzeuge  
möglich. Bei leichten  
Fahrzeugen sind auch  
Fahrzeuglängen von knapp  
26m00 möglich.



15b.  
 Obereggstrasse.  
 Haarnadelkurve nach links.  
 Hier sind maximal Fahrzeuglängen von 23m50 für schwere Fahrzeuge möglich. Bei leichten Fahrzeugen sind auch Fahrzeuglängen von knapp 26m00 möglich.



15c.  
 Obereggstrasse.  
 Haarnadelkurve nach links.  
 Hier sind maximal Fahrzeuglängen von 23m50 für schwere Fahrzeuge möglich. Bei leichten Fahrzeugen sind auch Fahrzeuglängen von knapp 26m00 möglich.



Punktwolke zu Bild 15  
 Distanz 26,5 m



SETREO GMBH

# W-10310 Projekt Oberfeld

## ANLAGE 1 – nur gültig mit Hauptbericht

Seite:

24/81

Anlagentyp : E1157BF/133/27/02 o. E115/BF/147/36/01 o. E126  
EP4/135m

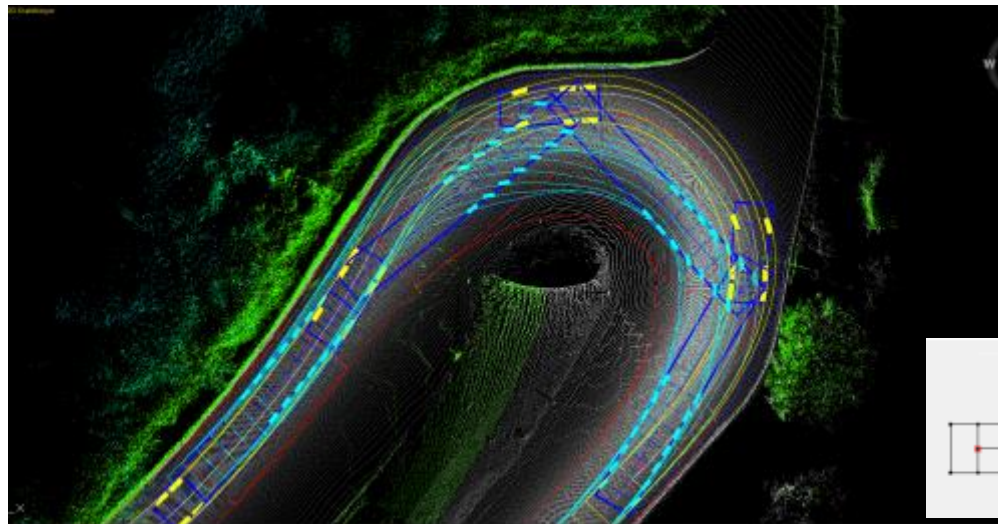
Referenz:

Datum: 26.05.2016

erstellt: [www.setreo.de](http://www.setreo.de)

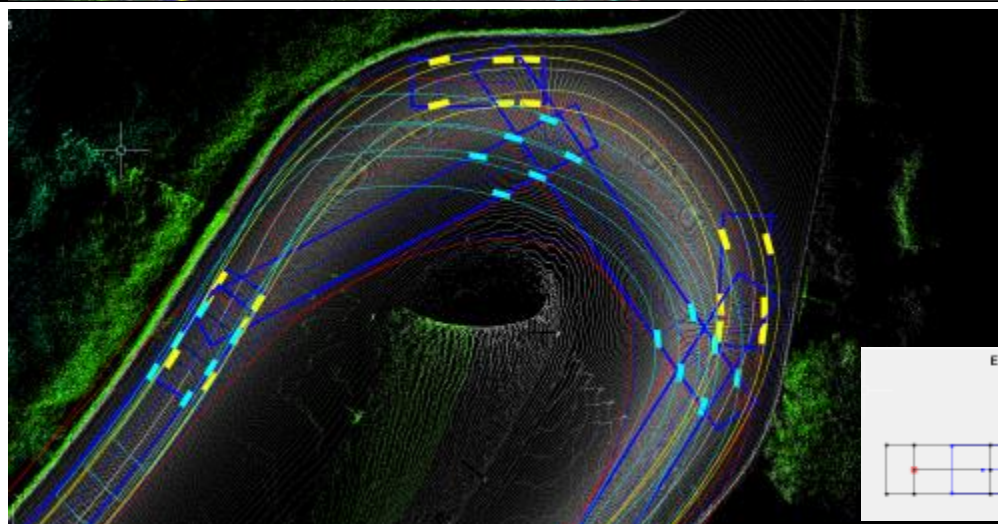
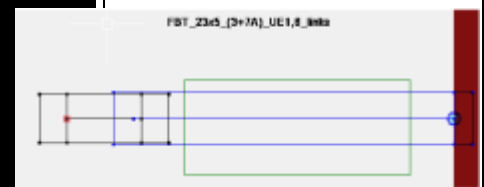
VS0.0

**15343**



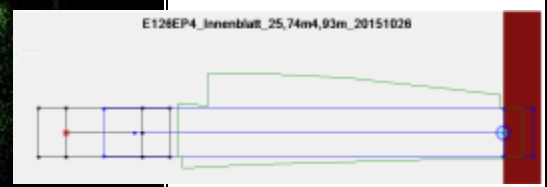
Simulation FS\_103

FBT Transport auf Semi



Simulation FS\_103

Rotorinnenblatt auf Semi



Übersicht 4

Bild 16 bis Bild 19







SETREO GMBH

# W-10310 Projekt Oberfeld

## ANLAGE 1 – nur gültig mit Hauptbericht

Seite:

26/81

Anlagentyp : E1157BF/133/27/02 o. E115/BF/147/36/01 o. E126  
EP4/135m

Referenz:

Datum: 26.05.2016

erstellt: [www.setreo.de](http://www.setreo.de)

VS0.0

**15343**



17.  
Obereggstrasse



17a.  
Obereggstrasse



17b.  
Obereggstrasse



SETREO GMBH

# W-10310 Projekt Oberfeld

## ANLAGE 1 – nur gültig mit Hauptbericht

Seite:

27/81

Anlagentyp : E1157BF/133/27/02 o. E115/BF/147/36/01 o. E126  
EP4/135m

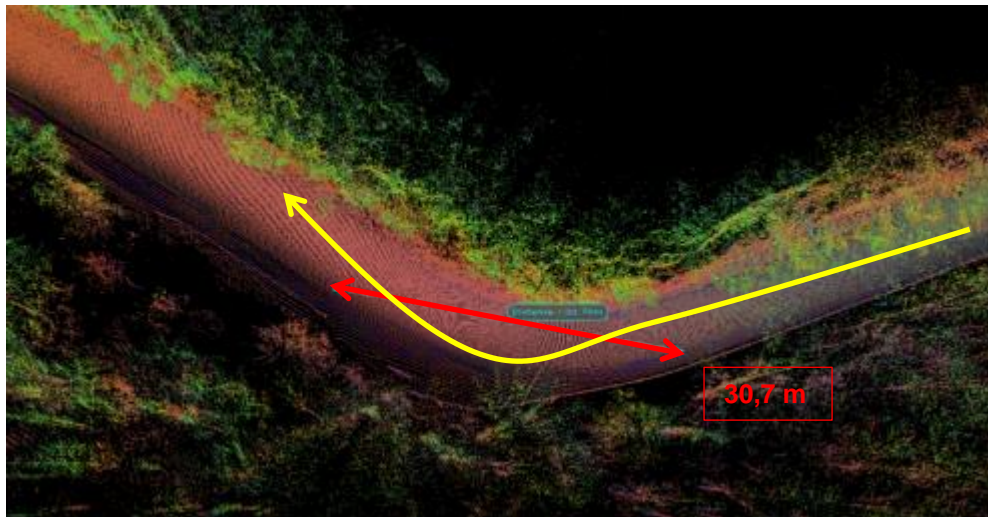
Referenz:

Datum: 26.05.2016

erstellt: [www.setreo.de](http://www.setreo.de)

VS0.0

**15343**



Punktwolke zu Bild 17  
Distanz 30,7 m



18.  
Obereggstrasse



18a.  
Obereggstrasse



SETREO GMBH

# W-10310 Projekt Oberfeld

## ANLAGE 1 – nur gültig mit Hauptbericht

Seite:

28/81

Anlagentyp : E1157BF/133/27/02 o. E115/BF/147/36/01 o. E126  
EP4/135m

Referenz:

Datum: 26.05.2016

erstellt: [www.setreo.de](http://www.setreo.de)

VS0.0

**15343**



18b.  
Obereggstrasse



18c.  
Obereggstrasse



18d.  
Obereggstrasse



SETREO GMBH

# W-10310 Projekt Oberfeld

## ANLAGE 1 – nur gültig mit Hauptbericht

Seite:

29/81

Anlagentyp : E1157BF/133/27/02 o. E115/BF/147/36/01 o. E126 EP4/135m

Referenz:

Datum: 26.05.2016

erstellt: [www.setreo.de](http://www.setreo.de)

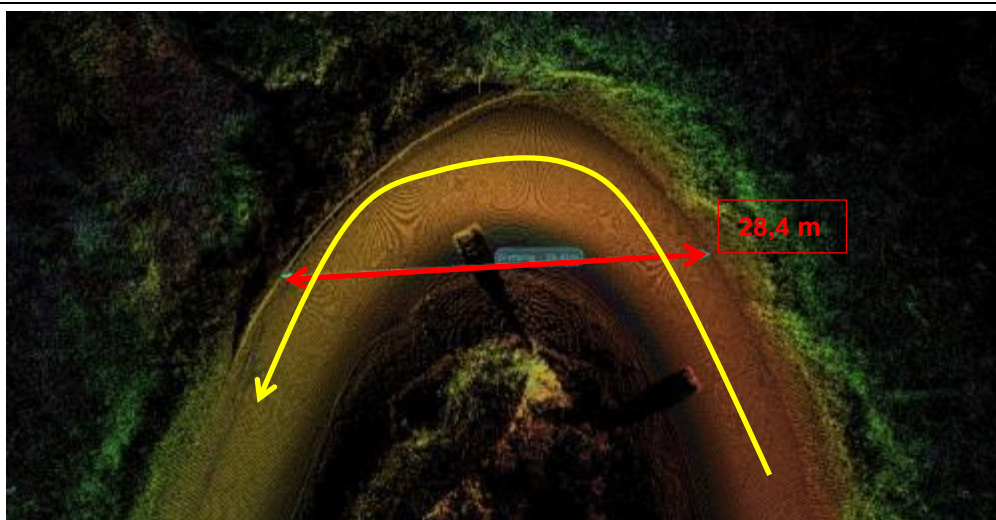
VS0.0

**15343**



18e.

Obereggstrasse



Punktwolke zu Bild 18  
Distanz 28,4 m



19.

Sondereggstrasse



SETREO GMBH

# W-10310 Projekt Oberfeld

## ANLAGE 1 – nur gültig mit Hauptbericht

Seite:

30/81

Anlagentyp : E1157BF/133/27/02 o. E115/BF/147/36/01 o. E126  
EP4/135m

Referenz:

Datum: 26.05.2016

erstellt: [www.setreo.de](http://www.setreo.de)

VS0.0

**15343**



19a.  
Sondereggstrasse



19b.  
Sondereggstrasse



19c.  
Sondereggstrasse



SETREO GMBH

# W-10310 Projekt Oberfeld

## ANLAGE 1 – nur gültig mit Hauptbericht

Anlagentyp : E1157BF/133/27/02 o. E115/BF/147/36/01 o. E126  
EP4/135m

Seite:

31/81

Referenz:

15343

Datum: 26.05.2016

erstellt: www.setreo.de

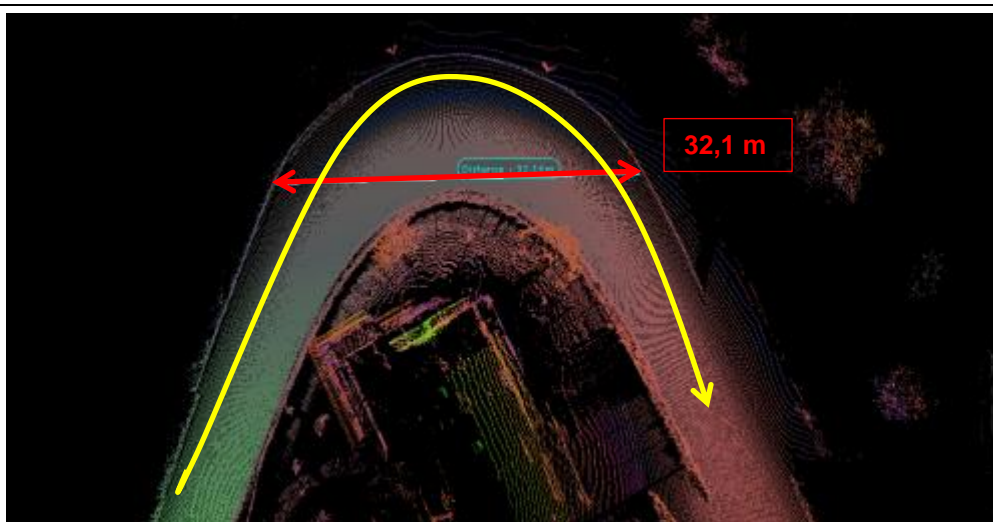
VS0.0



19d.  
Sondereggstrasse



19e.  
Sondereggstrasse.  
9% Steigung



Punktwolke zu Bild 19  
Distanz 32,1 m



SETREO GMBH

# W-10310 Projekt Oberfeld

## ANLAGE 1 – nur gültig mit Hauptbericht

Seite:

32/81

Anlagentyp : E1157BF/133/27/02 o. E115/BF/147/36/01 o. E126  
EP4/135m

Referenz:

Datum: 26.05.2016

erstellt: www.setreo.de

VS0.0

15343



Übersicht 5

Bild 20 bis Bild 21



20.  
Dorf



20a.  
Dorf





SETREO GMBH

# W-10310 Projekt Oberfeld

## ANLAGE 1 – nur gültig mit Hauptbericht

Seite:

33/81

Anlagentyp : E1157BF/133/27/02 o. E115/BF/147/36/01 o. E126  
EP4/135m

Referenz:

Datum: 26.05.2016

erstellt: [www.setreo.de](http://www.setreo.de)

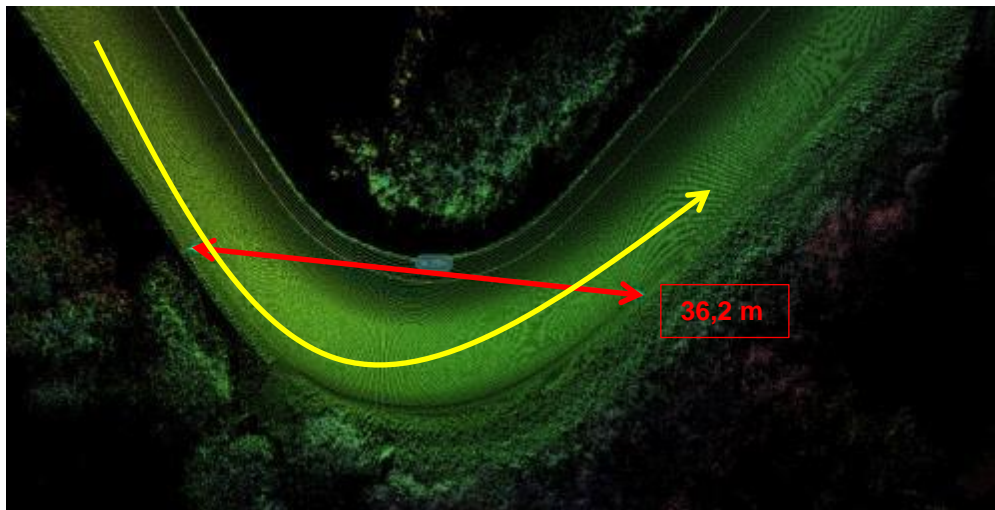
VS0.0

**15343**



20b.  
Dorf

Projekt 15343 Anlagentyp E1157BF/133/27/02 o. E115/BF/147/36/01 o. E126  
EP4/135m  
Anlage 1 - nur gültig mit Hauptbericht



Punktwolke zu Bild 20  
Distanz 36,2 m

36,2 m

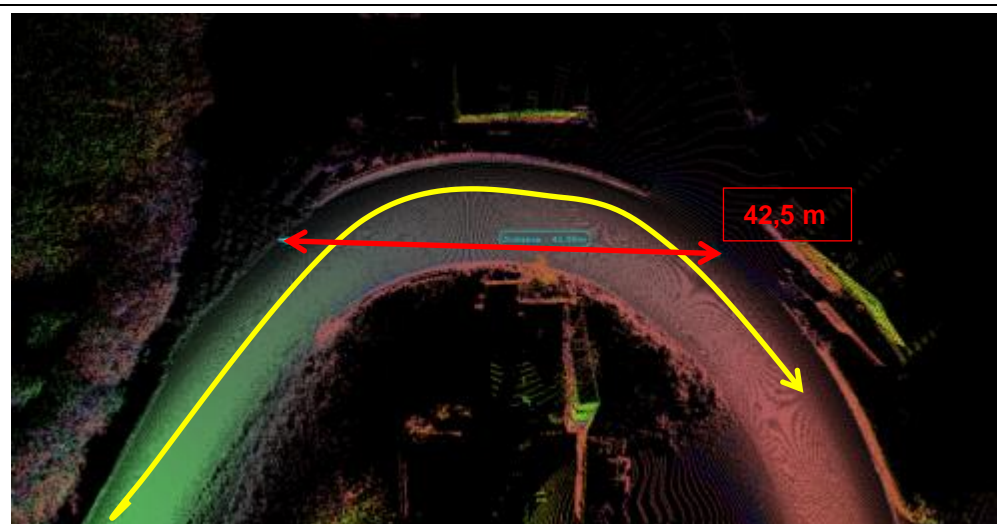


21.  
Dorf.  
Hier muss ein Halteverbot in  
der kompletten  
Ortsdurchfahrt eingerichtet  
werden.

Projekt 15343 Anlagentyp E1157BF/133/27/02 o. E115/BF/147/36/01 o. E126  
EP4/135m  
Anlage 1 - nur gültig mit Hauptbericht



21a.  
Dorf



Punktwolke zu Bild 21  
Distanz 42,5 m



Übersicht 6  
Bild 22 bis Bild 26



SETREO GMBH

# W-10310 Projekt Oberfeld

## ANLAGE 1 – nur gültig mit Hauptbericht

Seite:

35/81

Anlagentyp : E1157BF/133/27/02 o. E115/BF/147/36/01 o. E126  
EP4/135m

Referenz:

Datum: 26.05.2016

erstellt: [www.setreo.de](http://www.setreo.de)

VS0.0

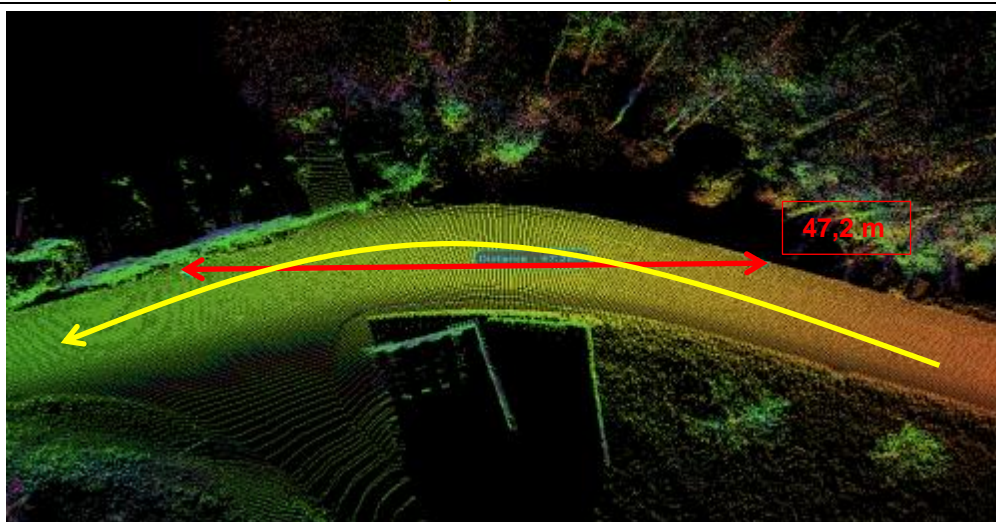
**15343**



22.  
Dorf



22a.  
Dorf



Punktwolke zu Bild 22  
Distanz 47,2 m



SETREO GMBH

# W-10310 Projekt Oberfeld

## ANLAGE 1 – nur gültig mit Hauptbericht

Seite:

36/81

Anlagentyp : E1157BF/133/27/02 o. E115/BF/147/36/01 o. E126  
EP4/135m

Referenz:

Datum: 26.05.2016

erstellt: [www.setreo.de](http://www.setreo.de)

VS0.0

**15343**



23.  
Gern



23a.  
Gern



23b.  
Gern



SETREO GMBH

# W-10310 Projekt Oberfeld

## ANLAGE 1 – nur gültig mit Hauptbericht

Seite:

37/81

Anlagentyp : E1157BF/133/27/02 o. E115/BF/147/36/01 o. E126  
EP4/135m

Referenz:

Datum: 26.05.2016

erstellt: www.setreo.de

VS0.0

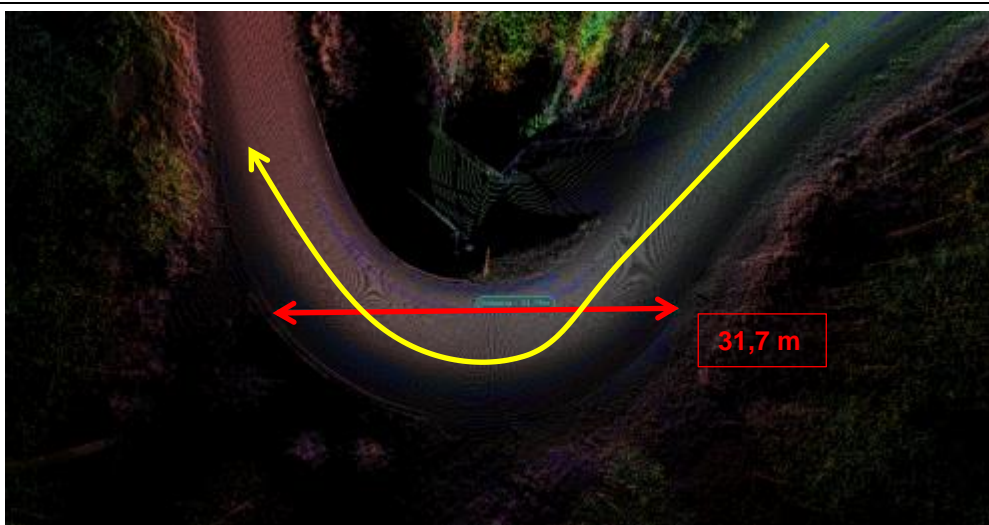
15343



23c.  
Gern



23d.  
Gern



Punktwolke zu Bild 23  
Distanz 31,7 m



SETREO GMBH

# W-10310 Projekt Oberfeld

## ANLAGE 1 – nur gültig mit Hauptbericht

Seite:

38/81

Anlagentyp : E1157BF/133/27/02 o. E115/BF/147/36/01 o. E126  
EP4/135m

Referenz:

Datum: 26.05.2016

erstellt: www.setreo.de

VS0.0

15343



24.  
Gern



24a.  
Gern



25.  
Gern



SETREO GMBH

# W-10310 Projekt Oberfeld

## ANLAGE 1 – nur gültig mit Hauptbericht

Anlagentyp : E1157BF/133/27/02 o. E115/BF/147/36/01 o. E126 EP4/135m

Seite:

39/81

Referenz:

15343

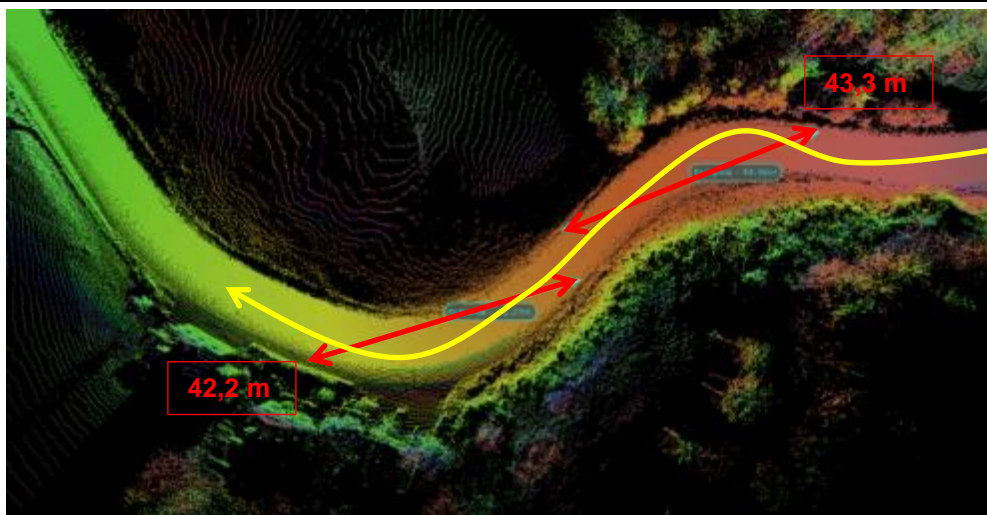
Datum: 26.05.2016

erstellt: [www.setreo.de](http://www.setreo.de)

VS0.0



25a.  
Gern



Punktwolke zu Bild 24 und 25  
Distanz 43,3 m und 42,2 m



26.  
Gern



SETREO GMBH

# W-10310 Projekt Oberfeld

## ANLAGE 1 – nur gültig mit Hauptbericht

Seite:

40/81

Anlagentyp : E1157BF/133/27/02 o. E115/BF/147/36/01 o. E126  
EP4/135m

Referenz:

Datum: 26.05.2016

erstellt: [www.setreo.de](http://www.setreo.de)

VS0.0

**15343**



26a.  
Gern



26b.  
Gern



26c.  
Gern





SETREO GMBH

# W-10310 Projekt Oberfeld

## ANLAGE 1 – nur gültig mit Hauptbericht

Seite:

41/81

Anlagentyp : E1157BF/133/27/02 o. E115/BF/147/36/01 o. E126  
EP4/135m

Referenz:

Datum: 26.05.2016

erstellt: [www.setreo.de](http://www.setreo.de)

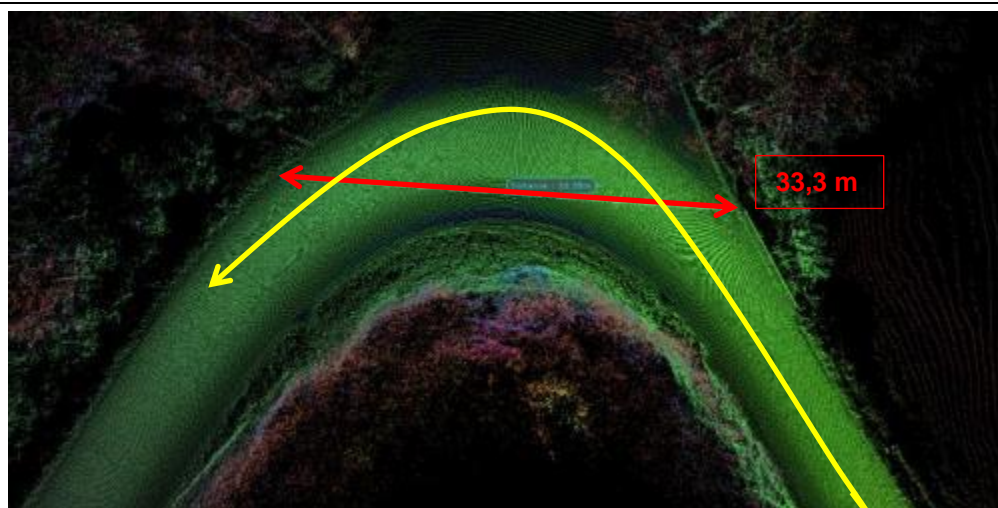
VS0.0

**15343**



2016-05-17 04:54:00.000  
Projekt: W-10310\_Abschnitt\_01\_03\_04\_05\_06\_07\_08\_09\_10\_11\_12  
Stationierung: 266,245m  
Längsrichtung: 0,47% Richtung: 283,60°

26d.  
Gern  
10% Steigung



33,3 m

Punktwolke zu Bild 26  
Distanz 33,3 m



Übersicht 7  
Bild 27 bis Bild 33



SETREO GMBH

# W-10310 Projekt Oberfeld

## ANLAGE 1 – nur gültig mit Hauptbericht

Seite:

42/81

Anlagentyp : E1157BF/133/27/02 o. E115/BF/147/36/01 o. E126  
EP4/135m

Referenz:

Datum: 26.05.2016

erstellt: www.setreo.de

VS0.0

**15343**



27.  
Schachen



27a.  
Schachen



27b.  
Schachen



SETREO GMBH

# W-10310 Projekt Oberfeld

## ANLAGE 1 – nur gültig mit Hauptbericht

Seite:

43/81

Anlagentyp : E1157BF/133/27/02 o. E115/BF/147/36/01 o. E126  
EP4/135m

Referenz:

Datum: 26.05.2016

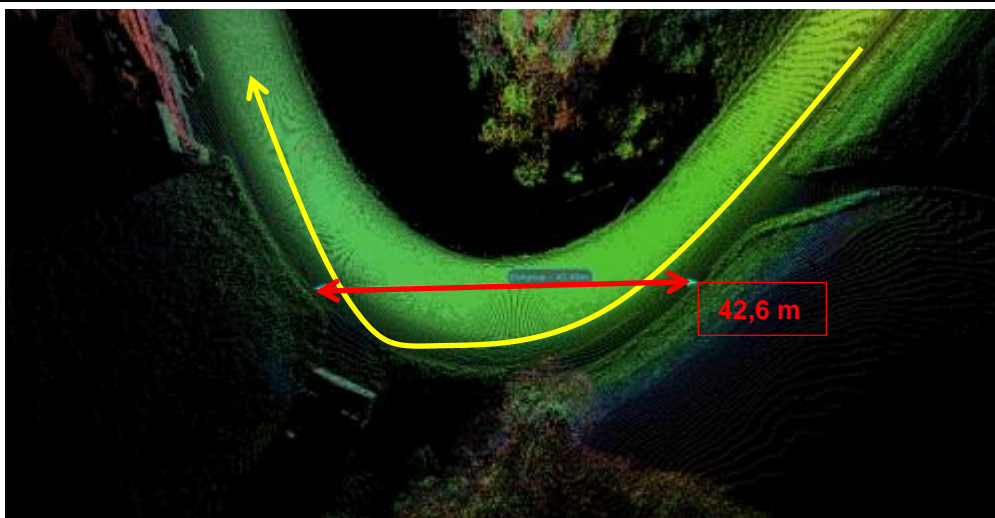
erstellt: www.setreo.de

VS0.0

**15343**



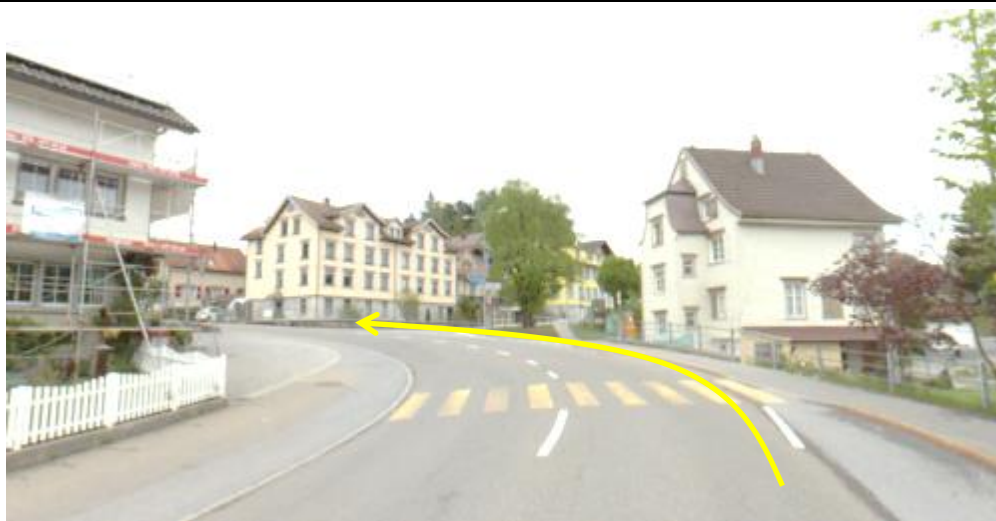
27c.  
Schachen



Punktwolke zu Bild 27  
Distanz 42,6 m



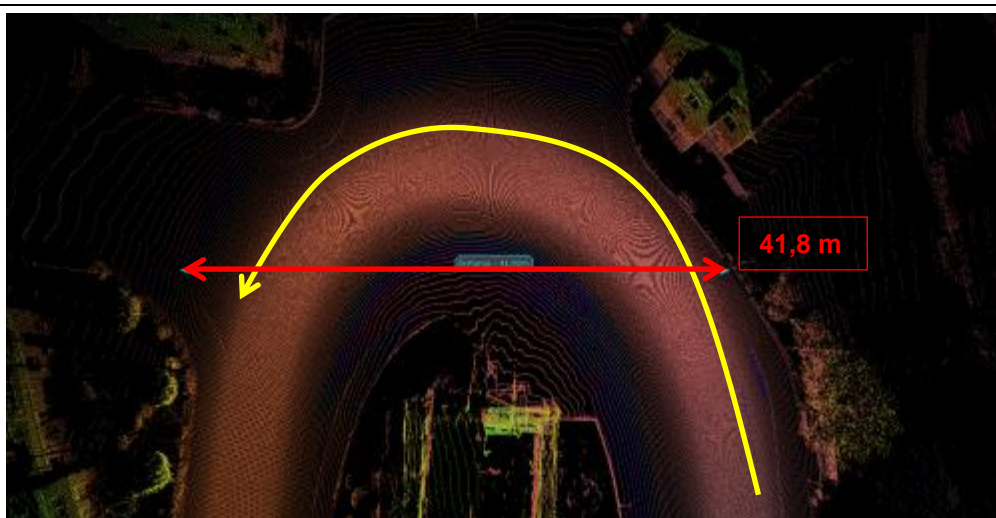
28.  
Schachen



28a.  
Schachen



28b.  
Schachen



Punktwolke zu Bild 28  
 Distanz 41,8 m



SETREO GMBH

# W-10310 Projekt Oberfeld

## ANLAGE 1 – nur gültig mit Hauptbericht

Seite:

45/81

Anlagentyp : E1157BF/133/27/02 o. E115/BF/147/36/01 o. E126  
EP4/135m

Referenz:

Datum: 26.05.2016

erstellt: www.setreo.de

VS0.0

15343



30.  
Städli



31.  
Oberegg, Unterdorfstrasse.  
In der Ortsdurchfahrt von  
Oberegg muss ein  
Halteverbot eingerichtet  
werden.



31a.  
Oberegg, Unterdorfstrasse



SETREO GMBH

# W-10310 Projekt Oberfeld

## ANLAGE 1 – nur gültig mit Hauptbericht

Seite:

46/81

Anlagentyp : E1157BF/133/27/02 o. E115/BF/147/36/01 o. E126  
EP4/135m

Referenz:

Datum: 26.05.2016

erstellt: [www.setreo.de](http://www.setreo.de)

VS0.0

**15343**



32.

Oberegg, Dorfstrasse.  
Abbiegung nach links in die  
St. Antonstrasse.



32a.

Oberegg, Dorfstrasse.  
Abbiegung nach links in die  
St. Antonstrasse.  
Hier müssen beim Transport  
der Rotorblätter mit dem  
Selbstfahrer Häuser  
überschwenkt werden.



32b.

Oberegg, Dorfstrasse.  
Abbiegung nach links in die  
St. Antonstrasse.  
Hier müssen beim Transport  
der Rotorblätter mit dem  
Selbstfahrer Häuser  
überschwenkt werden.



# W-10310 Projekt Oberfeld

## ANLAGE 1 – nur gültig mit Hauptbericht

Seite:

47/81

Anlagentyp : E1157BF/133/27/02 o. E115/BF/147/36/01 o. E126 EP4/135m

Referenz:

Datum: 26.05.2016

erstellt: [www.setreo.de](http://www.setreo.de)

VS0.0

**15343**



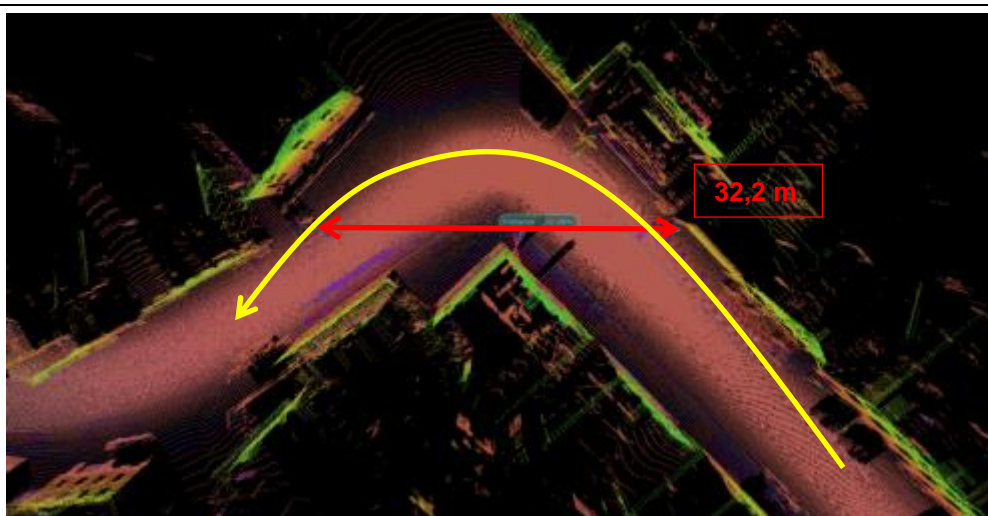
32c.

Oberegg, Dorfstrasse.  
Abbiegung nach links in die  
St. Antonstrasse.



32d.

Oberegg, Dorfstrasse.  
Abbiegung nach links in die  
St. Antonstrasse.  
Hier müssen beim Transport  
der Rotorblätter mit dem  
Selbstfahrer Häuser  
überschwenkt werden.



Punktwolke zu Bild 32  
Distanz 32,2 m



SETREO GMBH

# W-10310 Projekt Oberfeld

## ANLAGE 1 – nur gültig mit Hauptbericht

Seite:

48/81

Anlagentyp : E1157BF/133/27/02 o. E115/BF/147/36/01 o. E126  
EP4/135m

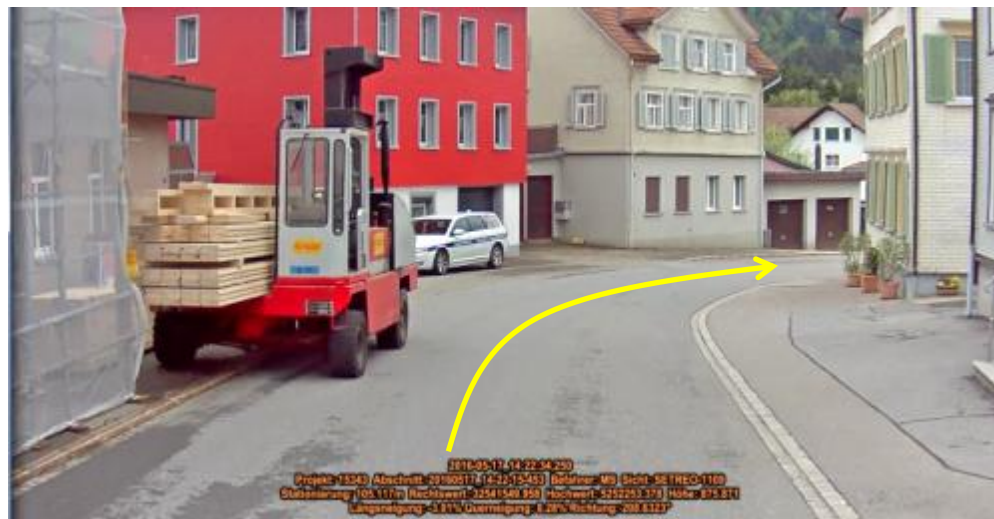
Referenz:

Datum: 26.05.2016

erstellt: [www.setreo.de](http://www.setreo.de)

VS0.0

**15343**



33.  
Oberegg, St.Antonstrasse



33a.  
Oberegg, St.Antonstrasse



33b.  
Oberegg, St.Antonstrasse





SETREO GMBH

# W-10310 Projekt Oberfeld

## ANLAGE 1 – nur gültig mit Hauptbericht

Seite:

49/81

Anlagentyp : E1157BF/133/27/02 o. E115/BF/147/36/01 o. E126  
EP4/135m

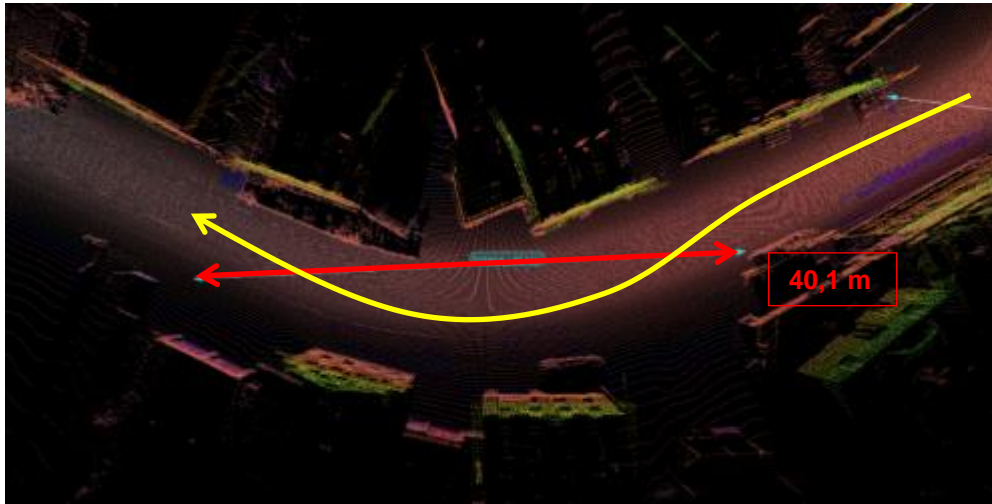
Referenz:

Datum: 26.05.2016

erstellt: [www.setreo.de](http://www.setreo.de)

VS0.0

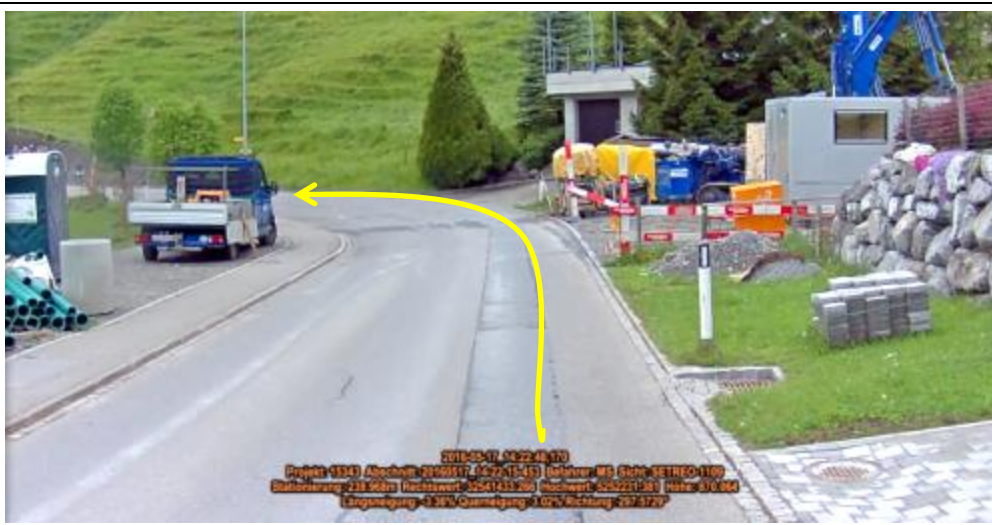
**15343**



Punktwolke zu Bild 33  
Distanz 40,1 m



Übersicht 8  
Bild 34 bis Bild 39



34.  
Oberegg, St.Antonstrasse

W-10310-11-0224-110  
Projekt 15343 Oberfeld 21090117, 227715-15) Entwurf WS 16/17 SETREO 1109  
Bauleitung 21090117 Bauleitung 227715-15) Entwurf 227715-15) Entwurf 21090117  
Bauleitung 21090117 Bauleitung 227715-15) Entwurf 227715-15) Entwurf 21090117



SETREO GMBH

# W-10310 Projekt Oberfeld

## ANLAGE 1 – nur gültig mit Hauptbericht

Seite:

50/81

Anlagentyp : E1157BF/133/27/02 o. E115/BF/147/36/01 o. E126  
EP4/135m

Referenz:

Datum: 26.05.2016

erstellt: [www.setreo.de](http://www.setreo.de)

VS0.0

**15343**



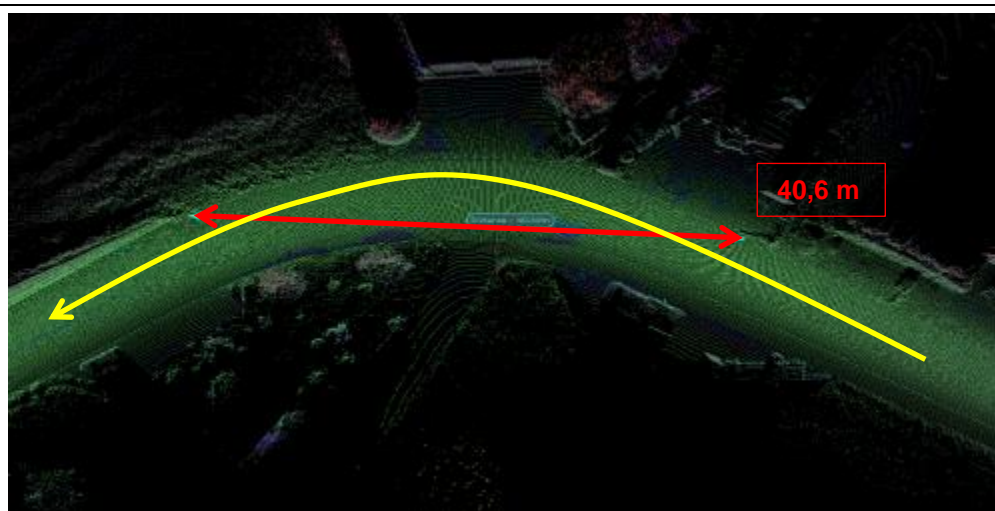
34a.

Oberegg, St.Antonstrasse



34b.

Oberegg, St.Antonstrasse



Punktwolke zu Bild 34

Distanz 40,6 m



SETREO GMBH

# W-10310 Projekt Oberfeld

## ANLAGE 1 – nur gültig mit Hauptbericht

Seite:

51/81

Anlagentyp : E1157BF/133/27/02 o. E115/BF/147/36/01 o. E126 EP4/135m

Referenz:

Datum: 26.05.2016

erstellt: [www.setreo.de](http://www.setreo.de)

VS0.0

**15343**



35.  
St.Antonstrasse



35a.  
St.Antonstrasse



35b.  
St.Antonstrasse  
10% Steigung



SETREO GMBH

# W-10310 Projekt Oberfeld

## ANLAGE 1 – nur gültig mit Hauptbericht

Seite:

52/81

Anlagentyp : E1157BF/133/27/02 o. E115/BF/147/36/01 o. E126 EP4/135m

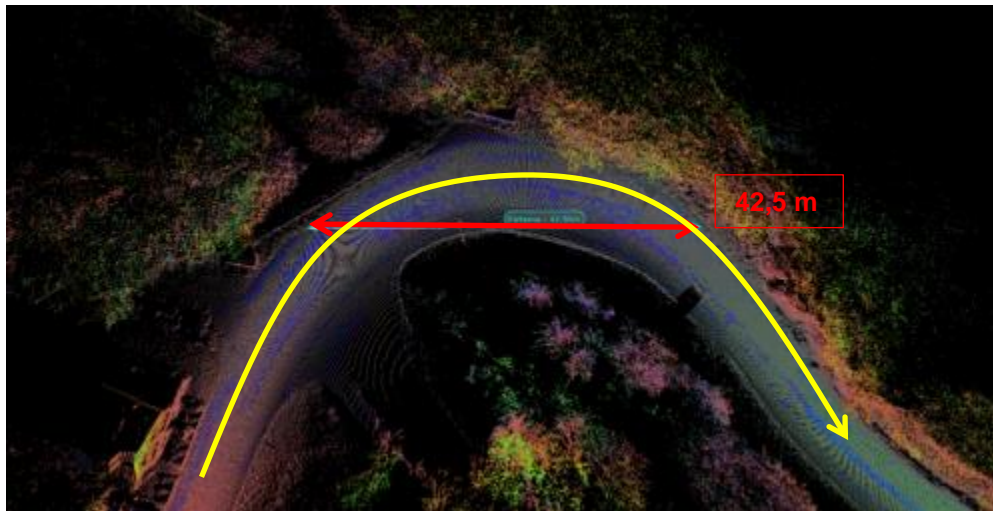
Referenz:

Datum: 26.05.2016

erstellt: [www.setreo.de](http://www.setreo.de)

VS0.0

**15343**



Punkt wolke zu Bild 35  
Distanz 42,5 m



36.  
St.Antonstrasse

11% Steigung



36a.  
St.Antonstrasse



SETREO GMBH

# W-10310 Projekt Oberfeld

## ANLAGE 1 – nur gültig mit Hauptbericht

Seite:

53/81

Anlagentyp : E1157BF/133/27/02 o. E115/BF/147/36/01 o. E126  
EP4/135m

Referenz:

Datum: 26.05.2016

erstellt: www.setreo.de

VS0.0

**15343**



2016-05-17 14:22:45  
Projekt: 15343 Abschnitt: 20160517\_14-22-15-45 Software: MS Sicht: SETREO-1109  
Stationierung: 683,880m [Höhe: 12541184,804] (Hochwert: 4352657,981) (Masse: 685,446)  
Längs: **15,55%** C: [Steigung: -2,89% Richtung: 265,7824°]

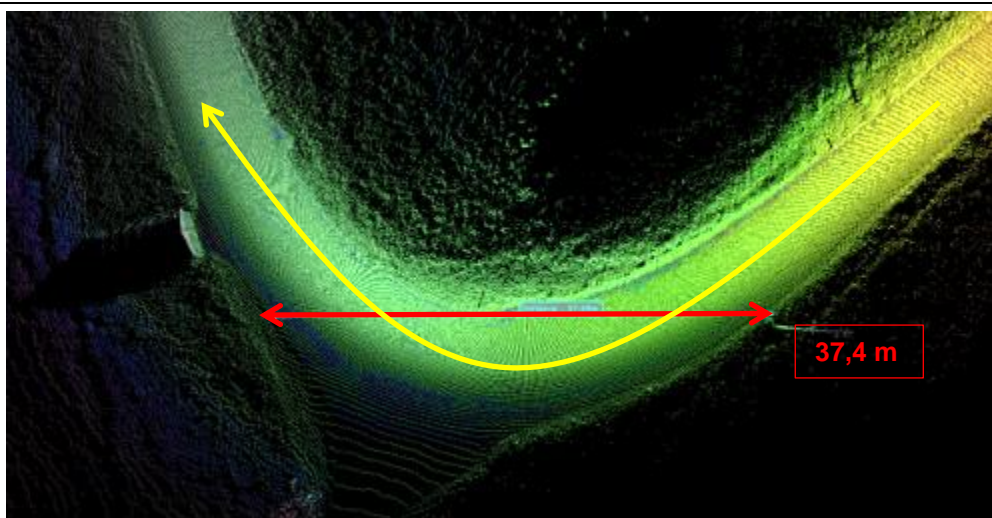
36b.  
St.Antonstrasse.

15% Steigung im Kurvenbereich.  
Den Einsatz einer Zughilfe muss mit der durchführenden Transportfirma abgestimmt werden.



2016-05-17 14:22:45  
Projekt: 15343 Abschnitt: 20160517\_14-22-15-45 Software: MS Sicht: SETREO-1109  
Stationierung: 683,880m [Höhe: 12541184,804] (Hochwert: 4352657,981) (Masse: 685,446)  
Längs: **11,26%** C: [Steigung: -2,89% Richtung: 265,7824°]

36c.  
St.Antonstrasse



Punktwolke zu Bild 36  
Distanz 37,4 m



SETREO GMBH

# W-10310 Projekt Oberfeld

## ANLAGE 1 – nur gültig mit Hauptbericht

Seite:

54/81

Anlagentyp : E1157BF/133/27/02 o. E115/BF/147/36/01 o. E126  
EP4/135m

Referenz:

Datum: 26.05.2016

erstellt: www.setreo.de

VS0.0

15343



37.  
St.Antonstrasse  
  
13% Steigung.



37a.  
St.Antonstrasse



38.  
St.Antonstrasse  
  
12,5% Steigung



SETREO GMBH

# W-10310 Projekt Oberfeld

## ANLAGE 1 – nur gültig mit Hauptbericht

Seite:

55/81

Anlagentyp : E1157BF/133/27/02 o. E115/BF/147/36/01 o. E126  
EP4/135m

Referenz:

Datum: 26.05.2016

erstellt: [www.setreo.de](http://www.setreo.de)

VS0.0

**15343**



39.  
St.Antonstrasse



39a.  
St.Antonstrasse



Übersicht 9  
Bild 40 bis Bild 44



SETREO GMBH

# W-10310 Projekt Oberfeld

## ANLAGE 1 – nur gültig mit Hauptbericht

Seite:

56/81

Anlagentyp : E1157BF/133/27/02 o. E115/BF/147/36/01 o. E126  
EP4/135m

Referenz:

Datum: 26.05.2016

erstellt: www.setreo.de

VS0.0

15343



40.  
St.Antonstrasse



40a.  
St.Antonstrasse



41.  
St.Antonstrasse





SETREO GMBH

# W-10310 Projekt Oberfeld

## ANLAGE 1 – nur gültig mit Hauptbericht

Seite:

57/81

Anlagentyp : E1157BF/133/27/02 o. E115/BF/147/36/01 o. E126  
EP4/135m

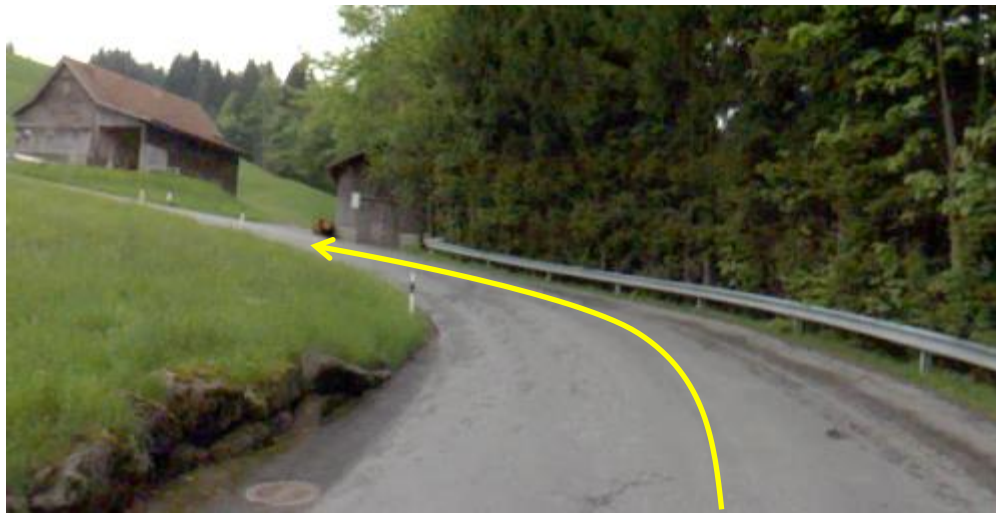
Referenz:

Datum: 26.05.2016

erstellt: [www.setreo.de](http://www.setreo.de)

VS0.0

**15343**



41a.  
St.Antonstrasse



41b.  
St.Antonstrasse



41c.  
St.Antonstrasse



SETREO GMBH

# W-10310 Projekt Oberfeld

## ANLAGE 1 – nur gültig mit Hauptbericht

Seite:

58/81

Anlagentyp : E1157BF/133/27/02 o. E115/BF/147/36/01 o. E126 EP4/135m

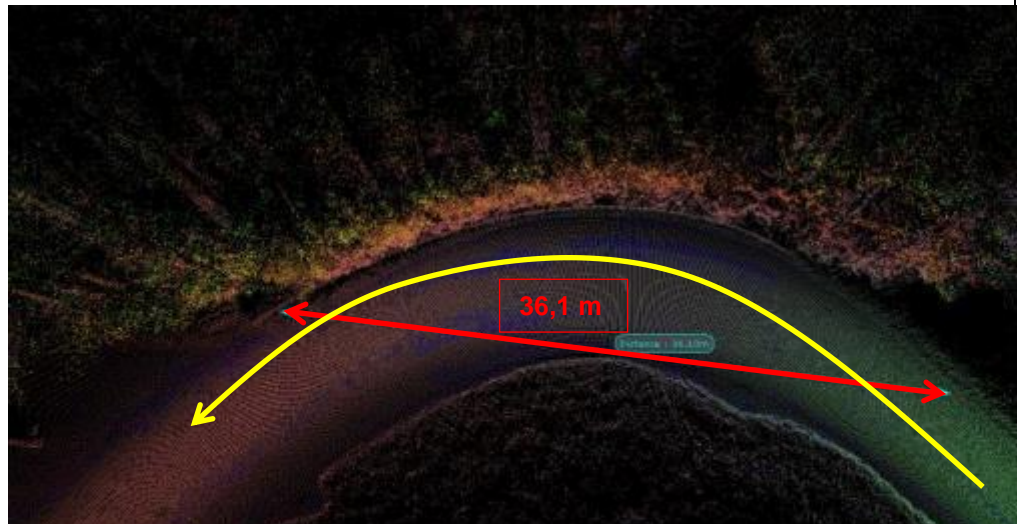
Referenz:

Datum: 26.05.2016

erstellt: [www.setreo.de](http://www.setreo.de)

VS0.0

**15343**



Punktwolke zu Bild 41  
Distanz 36,1 m



42.  
St.Antonstrasse



43.  
St.Antonstrasse



SETREO GMBH

# W-10310 Projekt Oberfeld

## ANLAGE 1 – nur gültig mit Hauptbericht

Seite:

59/81

Anlagentyp : E1157BF/133/27/02 o. E115/BF/147/36/01 o. E126  
EP4/135m

Referenz:

Datum: 26.05.2016

erstellt: [www.setreo.de](http://www.setreo.de)

VS0.0

**15343**



43a.

St.Antonstrasse



43b.

St.Antonstrasse



43c.

St.Antonstrasse

17% Steigung im  
Kurvenbereich.

Den Einsatz einer Zughilfe  
muss mit der durchführenden  
Transportfirma abgestimmt  
werden.



SETREO GMBH

# W-10310 Projekt Oberfeld

## ANLAGE 1 – nur gültig mit Hauptbericht

Seite:

60/81

Anlagentyp : E1157BF/133/27/02 o. E115/BF/147/36/01 o. E126  
EP4/135m

Referenz:

Datum: 26.05.2016

erstellt: www.setreo.de

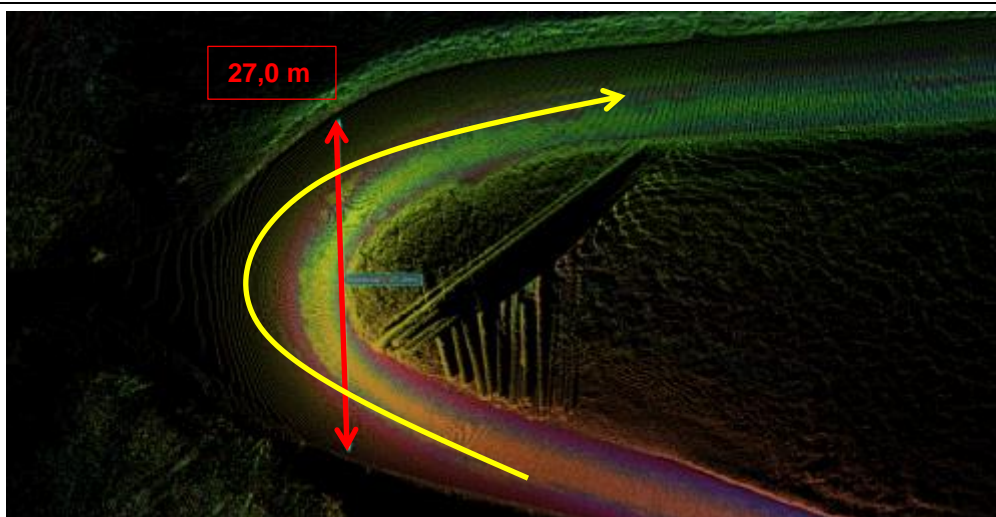
VS0.0

15343



43d.

St.Antonstrasse



Punktwolke zu Bild 43

Distanz 27,0 m



44.

St.Antonstrasse



SETREO GMBH

# W-10310 Projekt Oberfeld

## ANLAGE 1 – nur gültig mit Hauptbericht

Seite:

61/81

Anlagentyp : E1157BF/133/27/02 o. E115/BF/147/36/01 o. E126 EP4/135m

Referenz:

Datum: 26.05.2016

erstellt: [www.setreo.de](http://www.setreo.de)

VS0.0

**15343**



Übersicht 10

Bild 45 bis Bild 49



45.

St.Antonstrasse



45a.

St.Antonstrasse



SETREO GMBH

# W-10310 Projekt Oberfeld

## ANLAGE 1 – nur gültig mit Hauptbericht

Seite:

62/81

Anlagentyp : E1157BF/133/27/02 o. E115/BF/147/36/01 o. E126  
EP4/135m

Referenz:

Datum: 26.05.2016

erstellt: [www.setreo.de](http://www.setreo.de)

VS0.0

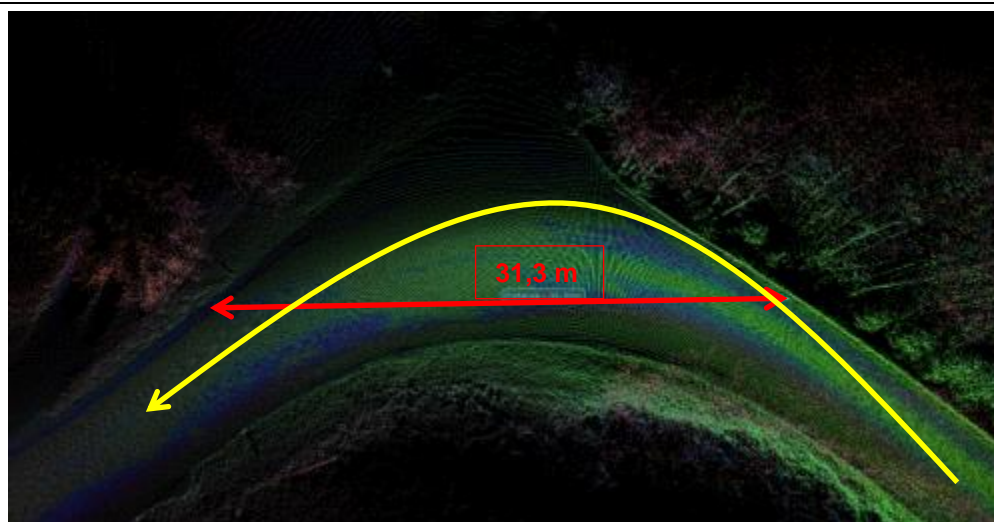
**15343**



45b.  
St.Antonstrasse



45c.  
St.Antonstrasse



Punktwolke zu Bild 45  
Distanz 31,3 m



SETREO GMBH

# W-10310 Projekt Oberfeld

## ANLAGE 1 – nur gültig mit Hauptbericht

Seite:

63/81

Anlagentyp : E1157BF/133/27/02 o. E115/BF/147/36/01 o. E126  
EP4/135m

Referenz:

Datum: 26.05.2016

erstellt: [www.setreo.de](http://www.setreo.de)

VS0.0

**15343**



46.  
St.Antonstrasse



46a.  
St.Antonstrasse



46b.  
St.Antonstrasse

2016-05-17 14:28:00,220  
Projekt: 15343 | Abschnitt: 20160917 14:25:37,621 | Befahrer: MS | Seite: SETREO-1199  
Stationsierung: 202,063m | Bsp. Nummer: 12542981,547 | Nachwert: 5251075,389 | Höhe: 1066,419  
Längsneigung: 10,27% | Querschnittsneigung: 0,89% Richtung: 0,2297



SETREO GMBH

# W-10310 Projekt Oberfeld

## ANLAGE 1 – nur gültig mit Hauptbericht

Seite:

64/81

Anlagentyp : E1157BF/133/27/02 o. E115/BF/147/36/01 o. E126 EP4/135m

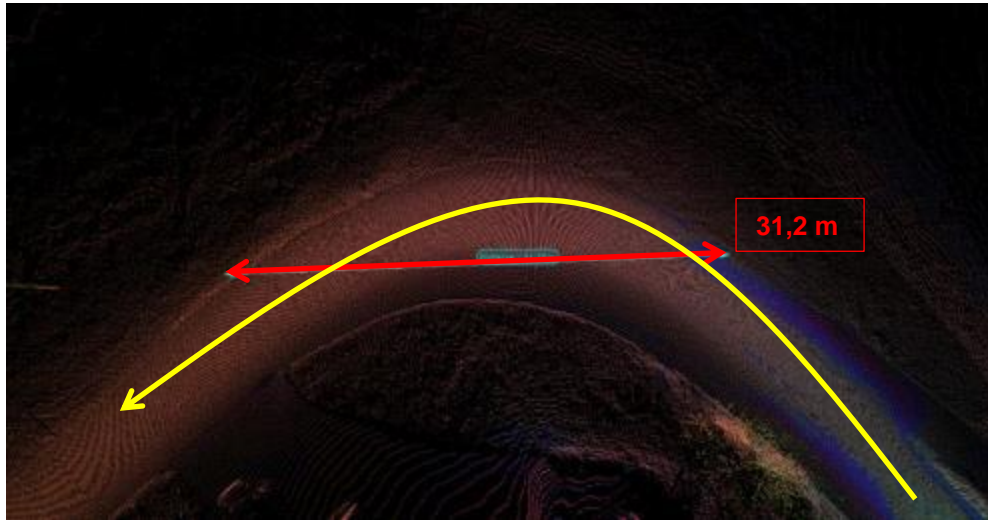
Referenz:

Datum: 26.05.2016

erstellt: www.setreo.de

VS0.0

15343



Punktwolke zu Bild 46  
Distanz 31,2 m



47.  
St.Antonstrasse

2016-05-17 14:26:22.549  
Projekt: 15343 | AbachseID: 20160517142622549 | Betreuer: MS | Sicht: SETREO-1109  
Stationierung: 446,104m | Rechtswert: 2540769,836 | Hochwert: 4261114,615 | Höhe: 1074,257  
Längsmiligung: 7,77% | Quersmiligung: 5,15% | Richtung: 80,4056°



47a.  
St.Antonstrasse

2016-05-17 14:26:27.229  
Projekt: 15343 | AbachseID: 20160517142627229 | Betreuer: MS | Sicht: SETREO-1109  
Stationierung: 489,423m | Rechtswert: 2540769,867 | Hochwert: 4261115,136 | Höhe: 927,570  
Längsmiligung: 7,81% | Quersmiligung: 4,26% | Richtung: 87,944°





SETREO GMBH

# W-10310 Projekt Oberfeld

## ANLAGE 1 – nur gültig mit Hauptbericht

Seite:

65/81

Anlagentyp : E1157BF/133/27/02 o. E115/BF/147/36/01 o. E126  
EP4/135m

Referenz:

Datum: 26.05.2016

erstellt: [www.setreo.de](http://www.setreo.de)

VS0.0

**15343**



47b.  
St.Antonstrasse



47c.  
St.Antonstrasse



47d.  
St.Antonstrasse  
Straßenschäden



SETREO GMBH

# W-10310 Projekt Oberfeld

## ANLAGE 1 – nur gültig mit Hauptbericht

Seite:

66/81

Anlagentyp : E1157BF/133/27/02 o. E115/BF/147/36/01 o. E126  
EP4/135m

Referenz:

Datum: 26.05.2016

erstellt: [www.setreo.de](http://www.setreo.de)

VS0.0

**15343**



48.

St.Anton, St.Antonstrasse

2016-05-11 14:21:18.548  
Projekt: 15343 Abschnitt: 20160517\_14:25:37-21 Befehl: MS Richt: SETREO110  
Stationierung: 1023.374m Rechtswert: 32540463.664 Hochwert: 5248877.151 Höhe: 1111.153  
Längsneigung: 0.65% Quersneigung: -0.24% Richtung: 231.8647°



49.

St.Anton, St.Antonstrasse

2016-05-11 14:22:13.742  
Projekt: 15343 Abschnitt: 20160517\_14:25:37-21 Befehl: MS Richt: SETREO110  
Stationierung: 1023.374m Rechtswert: 32540463.664 Hochwert: 5248877.151 Höhe: 1111.153  
Längsneigung: 0.65% Quersneigung: -0.24% Richtung: 231.8647°



SETREO GMBH

# W-10310 Projekt Oberfeld

## ANLAGE 1 – nur gültig mit Hauptbericht

Seite:

67/81

Anlagentyp : E1157BF/133/27/02 o. E115/BF/147/36/01 o. E126  
EP4/135m

Referenz:

Datum: 26.05.2016

erstellt: [www.setreo.de](http://www.setreo.de)

VS0.0

**15343**



Übersicht 11

Bild 50 bis Bild 64



50.

Haggenstrasse



SETREO GMBH

# W-10310 Projekt Oberfeld

## ANLAGE 1 – nur gültig mit Hauptbericht

Seite:

68/81

Anlagentyp : E1157BF/133/27/02 o. E115/BF/147/36/01 o. E126  
EP4/135m

Referenz:

Datum: 26.05.2016

erstellt: [www.setreo.de](http://www.setreo.de)

VS0.0

**15343**

51.  
Haggenstrasse



51a.  
Haggenstrasse



51b.  
Haggenstrasse





SETREO GMBH

# W-10310 Projekt Oberfeld

## ANLAGE 1 – nur gültig mit Hauptbericht

Seite:

69/81

Anlagentyp : E1157BF/133/27/02 o. E115/BF/147/36/01 o. E126 EP4/135m

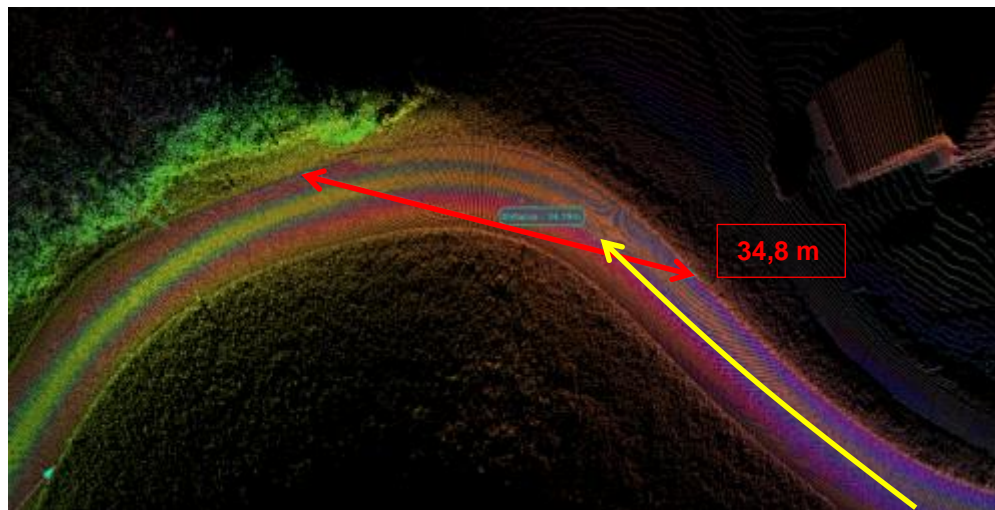
Referenz:

Datum: 26.05.2016

erstellt: www.setreo.de

VS0.0

15343



Punktwolke zu Bild 51  
Distanz 34,8 m



52.  
Hagenstrasse



52a.  
Hagenstrasse



SETREO GMBH

# W-10310 Projekt Oberfeld

## ANLAGE 1 – nur gültig mit Hauptbericht

Seite:

70/81

Anlagentyp : E1157BF/133/27/02 o. E115/BF/147/36/01 o. E126 EP4/135m

Referenz:

Datum: 26.05.2016

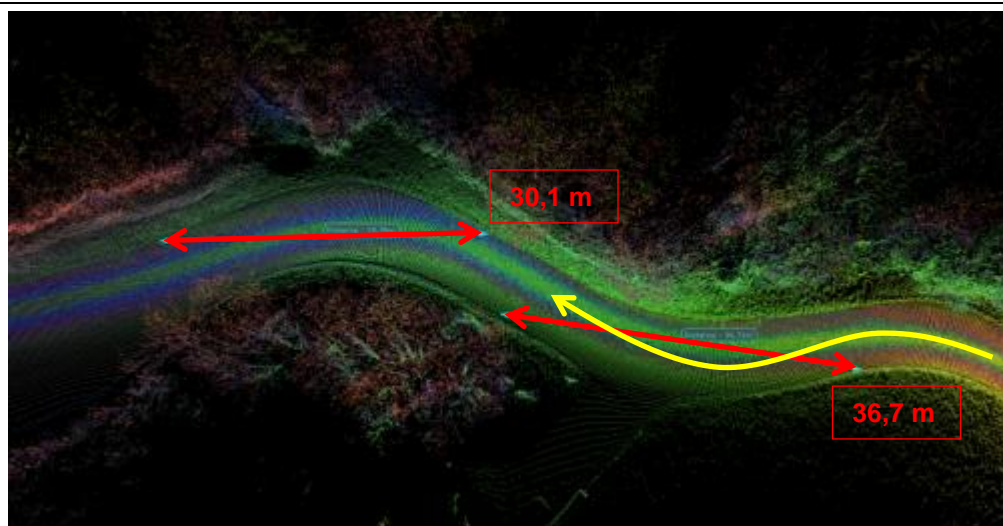
erstellt: www.setreo.de

VS0.0

**15343**



52b.  
Haggenstrasse



Punktwolke zu Bild 52  
Distanz 52



53.  
Haggenstrasse



SETREO GMBH

# W-10310 Projekt Oberfeld

## ANLAGE 1 – nur gültig mit Hauptbericht

Seite:

71/81

Anlagentyp : E1157BF/133/27/02 o. E115/BF/147/36/01 o. E126  
EP4/135m

Referenz:

Datum: 26.05.2016

erstellt: [www.setreo.de](http://www.setreo.de)

VS0.0

**15343**



54.  
Haggenstrasse



54a.  
Haggenstrasse



55.  
Haggenstrasse



SETREO GMBH

# W-10310 Projekt Oberfeld

## ANLAGE 1 – nur gültig mit Hauptbericht

Seite:

72/81

Anlagentyp : E1157BF/133/27/02 o. E115/BF/147/36/01 o. E126  
EP4/135m

Referenz:

Datum: 26.05.2016

erstellt: www.setreo.de

VS0.0

**15343**



56.  
Haggenstrasse



57.  
Haggenstrasse



57a.  
Haggenstrasse





SETREO GMBH

# W-10310 Projekt Oberfeld

## ANLAGE 1 – nur gültig mit Hauptbericht

Seite:

73/81

Anlagentyp : E1157BF/133/27/02 o. E115/BF/147/36/01 o. E126  
EP4/135m

Referenz:

Datum: 26.05.2016

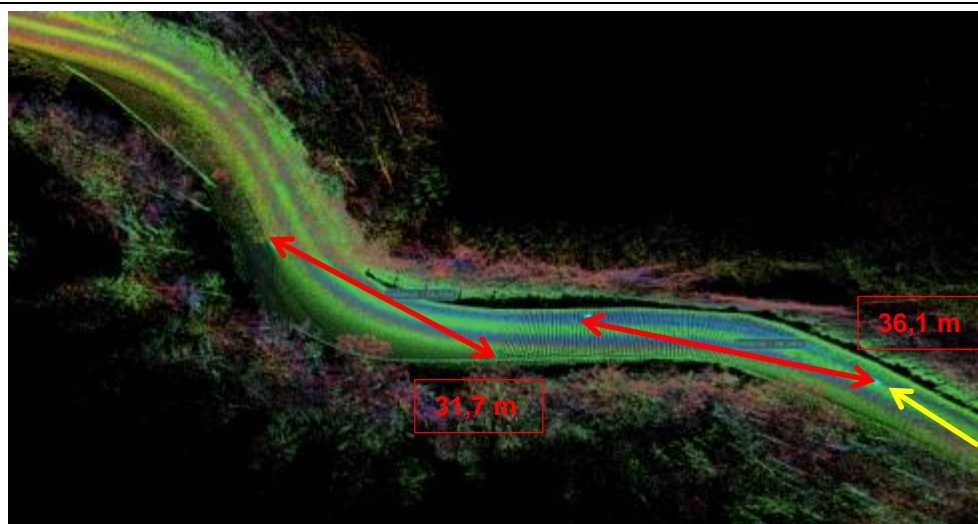
erstellt: [www.setreo.de](http://www.setreo.de)

VS0.0

**15343**



58.  
Haggenstrasse



Punktwolke zu Bild 56 – 58  
Distanz 36,1 m und 31,7 m



59.  
Haggenstrasse



SETREO GMBH

# W-10310 Projekt Oberfeld

## ANLAGE 1 – nur gültig mit Hauptbericht

Seite:

74/81

Anlagentyp : E1157BF/133/27/02 o. E115/BF/147/36/01 o. E126  
EP4/135m

Referenz:

Datum: 26.05.2016

erstellt: www.setreo.de

VS0.0

15343



59a.  
Haggenstrasse  
Baustelleneinfahrt. Ab hier  
muss ein Ausbau nach  
Spezifikation erfolgen.



59b.  
Haggenstrasse  
Baustelleneinfahrt. Ab hier  
muss ein Ausbau nach  
Spezifikation erfolgen.



59c.  
Haggenstrasse  
Baustelleneinfahrt. Ab hier  
muss ein Ausbau nach  
Spezifikation erfolgen.

2016-05-17 14:30:00  
Projekt: (15343) / Abschnitt: 20160517\_14:30:00 / Datum: 16.05.2016 / Seite: SETREO 110  
Stationierung: 666.467 (m) / Höhenwert: 595.1 / 421 / Höhenwert: 5249914.880 / Höhe: 509.651  
Längenangabe: 18.50% / Querschnitt: 4.94% / Richtung: 228.1464





SETREO GMBH

# W-10310 Projekt Oberfeld

## ANLAGE 1 – nur gültig mit Hauptbericht

Seite:

76/81

Anlagentyp : E1157BF/133/27/02 o. E115/BF/147/36/01 o. E126  
EP4/135m

Referenz:

Datum: 26.05.2016

erstellt: www.setreo.de

VS0.0

15343



2016-05-17 14:30:24.810  
Projekt: 15343 Abschnitt: 20160517/14-30-24-810 | Befahrer: MS | Sicht: SETREO-1100  
Stationierung: 693,93 | Nachswert: 3253485,344 | Hochwert: 5349614,142 | Höhe: 1092,532  
Längsneigung: 20,53% | Querneigung: -4,38% | Richtung: 282,686°

61.

Zuwegung. Ausbau nach Spezifikation.

20,5% Steigung !

Zughilfe erforderlich.



2016-05-17 14:30:37.810  
Projekt: 15343 Abschnitt: 20160517/14-30-37-810 | Befahrer: MS | Sicht: SETREO-1100  
Stationierung: 760,031m | Nachswert: 3253485,623 | Hochwert: 5349953,899 | Höhe: 1194,187  
Längsneigung: 19,0% | Querneigung: 0,74% | Richtung: 311°

62.

Zuwegung. Ausbau nach Spezifikation.

19% Steigung !

Zughilfe erforderlich.



2016-05-17 14:30:44.000  
Projekt: 15343 Abschnitt: 20160517/14-30-44-000 | Befahrer: MS | Sicht: SETREO-1100  
Stationierung: 781,172m | Nachswert: 3253947,897 | Hochwert: 5349674,063 | Höhe: 1197,452  
Längsneigung: 16,92% | Querneigung: 0,69% | Richtung: 236,929°

63.

Zuwegung. Ausbau nach Spezifikation.

17% Steigung !

Zughilfe erforderlich.



64.  
 Zuwegung. Ausbau nach  
 Spezifikation.



64a.  
 Zuwegung. Ausbau nach  
 Spezifikation.



64b.  
 Zuwegung. Ausbau nach  
 Spezifikation.



SETREO GMBH

# W-10310 Projekt Oberfeld

## ANLAGE 1 – nur gültig mit Hauptbericht

Seite:

78/81

Anlagentyp : E1157BF/133/27/02 o. E115/BF/147/36/01 o. E126 EP4/135m

Referenz:

Datum: 26.05.2016

erstellt: [www.setreo.de](http://www.setreo.de)

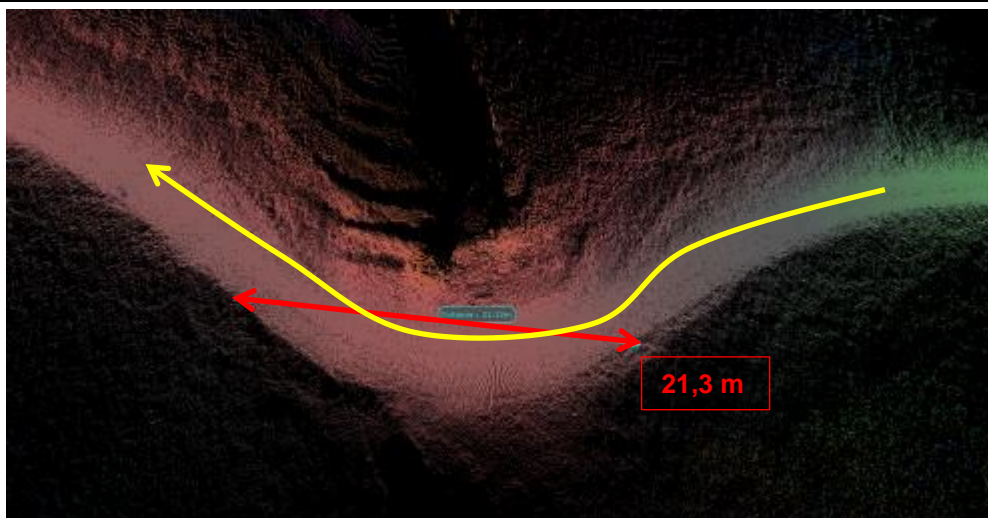
VS0.0

**15343**



64c.

Zuwegung. Ausbau nach Spezifikation.



Punktwolke zu Bild 64



65.

Standort



SETREO GMBH

## W-10310 Projekt Oberfeld

### **ANLAGE 1 – nur gültig mit Hauptbericht**

Seite:

79/81

Anlagentyp : E1157BF/133/27/02 o. E115/BF/147/36/01 o. E126  
EP4/135m

Referenz:

Datum: 26.05.2016

erstellt: www.setreo.de

VS0.0

**15343**

### **ENDE ANLAGE 1**

**Die Strecke wurde nach bestem Wissen und Gewissen geprüft.**

Rheinau, den 24.05.2016

gez. Klaus Häfele

gez. Dipl.-Ing.(FH) Christian Klattig

SETREO GmbH

USt.-ID Nr. DE266746878 \* Geschäftsführer Klaus Häfele \* Amtsgericht Freiburg \* HRB 704201. Es gelten ausschließlich unsere Allgemeinen Geschäftsbedingungen (AGB), diese sind einsehbar über unsere Homepage [www.setreo.de](http://www.setreo.de) .



SETREO GMBH

# W-10310 Projekt Oberfeld

## ANLAGE 1 – nur gültig mit Hauptbericht

Seite:

80/81

Anlagentyp : E1157BF/133/27/02 o. E115/BF/147/36/01 o. E126  
EP4/135m

Referenz:







Datum: 26.05.2016

















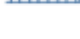



erstellt: www.setreo.de

VS0.0

15343

### Zeichenlegende:

-  überfahrene Fläche der Zugmaschine
-  überfahrene Fläche des Anhängers
-  überschwenkte Fläche des Fahrzeugs
-  überschwenkte Fläche der Ladung
-  überfahrene Fläche / Untergrund befestigen
-  überschwenkte Fläche / Bereich räumen

- |  |   |
|--|---|
|  Gebäude                 |  Straßenbeleuchtung |
|  Mauer                  |  Leitpfosten       |
|  Treppe                 |  Mast              |
|  Straße                 |  Elektroverteiler  |
|  Zaun                   |  Baum              |
|  Rinne                  |  Findling / Stein  |
|  Geländer               |  Oberflurhydrant   |
|  Leitplanke             |  Ampel             |
|  Fahrbahnmarkierung     |   |
|  Verkehrszeichen        |   |
|  Hinweisschild / Schild |   |
|  Fahnenmast             |   |

Stand 07.07.2015





SETREO GMBH

# W-10310 Projekt Oberfeld

## ANLAGE 1 – nur gültig mit Hauptbericht

Seite:

81/81

Anlagentyp : E1157BF/133/27/02 o. E115/BF/147/36/01 o. E126  
EP4/135m

Referenz:

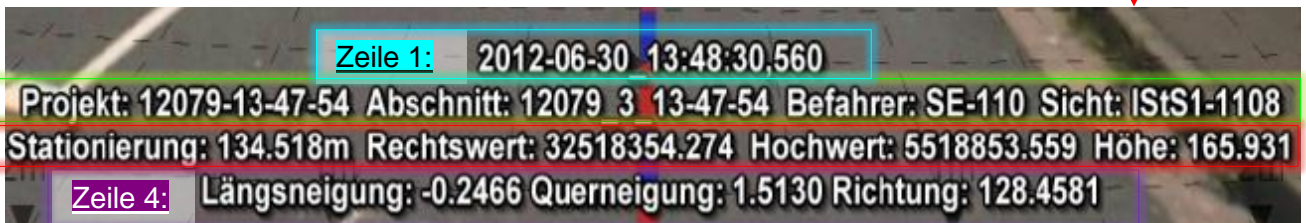
Datum: 26.05.2016

erstellt: [www.setreo.de](http://www.setreo.de)

VS0.0

**15343**

### Erklärung Legende Fotos:



**Zeile 1:** Aufnahmedatum – Zeit im Film

**Zeile 2:** Projekt – Name des Filmes – Befahrer – Befahrungsfahrzeug

**Zeile 3:** Stationierung (Angaben in Meter, ab Aufnahmezeitpunkt) –

Rechtswert: Koordinatenangabe\* X-Wert

Hochwert: Koordinatenangabe\* Y-Wert

Höhe: Höhe\*\*

Achtung - Die Höhe in Google Earth entspricht nur annähernd der realen Höhe!

\*Koordinatenangaben (sind in Google-Earth zu sehen / genaue Lage)

\*\*Höhe in Google Earth zu sehen

**Zeile 4:** Straßenlängsneigung\* - Straßenquerneigung\* - Richtung der Fahrzeugs zu Nord\*  
\* Angaben in Grad °