

Bern / Herisau, 30.11.2016

WEA Oberegg

Einschätzung der Projektwirkungen auf Wildsäuger im Gebiet Honegg



Standort WEA Süd

Impressum

Projektleiter: A. Righetti, a.righetti@bs-ing.ch (B+S AG)
M. Gassner, martin.gassner@arnal.ch (ARNAL AG)
Berichtsverfasser: A. Righetti (B+S AG)
M. Gassner (ARNAL AG)

Änderungsverzeichnis

VERSION	DATUM	VERFASSER	BEMERKUNGEN
1.0	23.03.2016	Antonio Righetti a.righetti@bs-ing.ch	-
2.0	04.11.2016	Martin Gassner martin.gassner@arnal.ch	Ergänzungen betr. Monitoring Fotofallen
3.0	30.11.2016	Antonio Righetti a.righetti@bs-ing.ch Martin Gassner martin.gassner@arnal.ch	Ergänzungen, Abgabe z.H. Projektleitung



Inhalt

1 Einleitung	4
1.1 Hintergrund des Auftrages	4
1.2 Inhalt des Berichts	4
2 Untersuchungsgebiet	4
3 Vorgehen / Methodik	5
3.1 Befragung ausgewiesener Gebietskenner:	5
3.2 Erfassen von Fährten- bzw. Spurent transekten	5
3.3 Wildtier-Monitoring mit Fotofallen	5
3.3.1 Material	5
3.3.2 Standorte und Aufnahmeperioden	5
3.3.3 Vorgehen / Umsetzung	7
3.3.4 Auswertung	7
4 Ist-Zustand	8
4.1 Resultate: Erfassen von Fährten- bzw. Spurent transekten	8
4.1.1 Im Projektgebiet vorkommende Wildsäuger	8
4.1.2 Lebensraumsituation der Standwildarten allgemein	8
4.1.3 Lebensraumsituation der Standwildarten im Detail	9
4.2 Resultate: Wildtier-Monitoring mit Fotofallen	11
4.2.1 Fotodokumentation	12
4.3 Zufallserhebungen im Rahmen ornithologischer Begehungen	13
5 Zusammenfassung und Interpretation der Ergebnisse	14
6 Projektwirkungen und Massnahmen zur Minderung von negativen Wirkungen	15
6.1 Projektwirkungen auf Wildsäuger allgemein	15
6.2 Projektwirkungen auf Wildsäuger im Gebiet Honegg und Massnahmen zur Konfliktminderung	15
6.3 Fazit	16
7 Anhang	18
7.1 Anhang I: Karte Zufallserhebungen	18
7.2 Anhang II: Daten Monitoring Fotofallen	19



1 Einleitung

1.1 Hintergrund des Auftrages

Ursprung zur Anfrage der Appenzeller Wind AG zur Erstellung eines Berichts zu den Wirkungen der Windkraftnutzung im Gebiet Honegg (Gemeinde Oberegg) auf Wildsäuger ist folgender Antrag des Kantons Appenzell Innerrhoden in seiner Stellungnahme vom 13. Januar 2016:

"Um die Auswirkungen einer Windparkanlage auf wildlebende Säugetiere (insbesondere kulturflüchtende Wildtiere) abschätzen zu können, ist es notwendig den Ist-Zustand der Wildtierpopulationen genau zu erfassen. Hierzu soll ein einjähriges Monitoring mittels Plotwatcher Kameras oder Spurensensoren durchgeführt werden."

1.2 Inhalt des Berichts

In Absprache mit der Appenzeller Wind AG (Herr Geiger) soll der oben angeführte Antrag wie folgt erfüllt werden:

1. Beurteilung der Projektwirkungen in Bezug auf die grossräumige Gebietsnutzung durch Wildsäuger sowie grobe Einschätzung der Wirkungen im unmittelbaren Bereich der geplanten WEA-Standorte.
2. Beurteilung der Projektwirkungen in Bezug im unmittelbaren Bereich der geplanten WEA-Standorte aufgrund der Auswertung von Plotwatcher Kameras.

2 Untersuchungsgebiet

Das Untersuchungsgebiet umfasst das weiträumige Umfeld der Standorte für die Windenergieanlagen (WEA), insbesondere die umliegenden Waldflächen und -ränder. Abbildung 1 zeigt einen Überblick über das Untersuchungsgebiet.

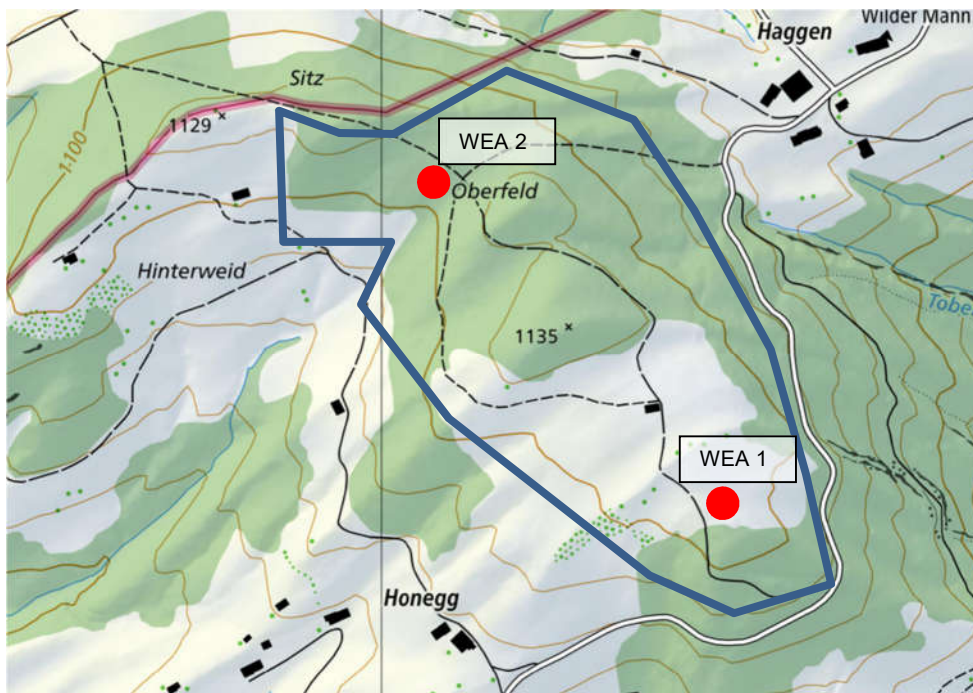


Abbildung 1: Untersuchungsgebiet (blau) mit Standort Windenergieanlagen. (Quelle Karte: map.geo.admin.ch)

3 Vorgehen / Methodik

Die Erarbeitung des vorliegenden Berichts beruht auf folgendem Vorgehen:

3.1 Befragung ausgewiesener Gebietskenner:

Anlässlich einer Sitzung am 17. Februar 2016 wurden auf der Basis eines strukturierten Fragebogens die Jäger P. Hochreutener, R. Roncoroni und I. Walser zum Vorkommen und der Raumnutzung von Wildsäuger befragt. Der Betrachtungsperimeter dabei war das Gebiet Honegg und die weitere Umgebung. Nach der Sitzung wurde das Gebiet im unmittelbaren Bereich der geplanten WEA gemeinsam begangen und Informationen zur kleinräumigen Gebietsnutzung gesammelt.

3.2 Erfassen von Fährten- bzw. Spure transekten

Auf einer Begehung wurden am 17. Februar 2016 im Bereich der geplanten WEA drei Transekte abgeschritten. Zur Aufnahme der Spuren bzw. Fährten wurde das Gelände entlang der vorgegebenen Transekte abgeschritten, wobei die eigenen Schritte gezählt wurden. Die systematische Aufnahme der Spuren bzw. Fährten wurde auf Schalenwildarten und Feldhasen beschränkt. Jedes Mal, wenn eine Tierspur oder -fährte einen Transekt kreuzte, wurden Tierart und Schrittzahl in einem Protokollblatt notiert. Nach jeweils hundert Schritten begann wieder eine neue Zählserie, so dass Schrittklassen von je 100 Schritten gebildet werden konnten.

3.3 Wildtier-Monitoring mit Fotofallen

3.3.1 Material

Für das Monitoring wurden 5 Fotofallen der Firma Bushnell, Typ Trophy Cam HD Aggressor, verwendet. Diese werden durch einen hochempfindlichen, passiven Infrarot-Sensor (PIR) ausgelöst. Als Blitz fungieren Infrarot-LEDs. Betrieben wurden die Kameras mit Lithium-AA-Batterien (Laufzeit von bis zu 12 Monaten). Als Speichermedium dienten 16GB SD-Speicherkarten. Die relevanten Einstellungen wurden folgendermassen gewählt:

- Modus: Kamera
- Image-Size: 14 Mio. Pixel
- Image Format: Vollbild
- Capture Number: 3 Fotos
- LED Control: Mittel
- Zeitabstand: 3S
- Sensor Level: Normal
- Night Vision: Medium
- Kameramodus: 24h



Abbildung 2: Verwendete Fotofalle
Bushnell Trophy Cam HD Aggressor.

Die Kameras wurden zum Schutz vor Diebstahl und mechanischer Beschädigung in einem Gehäuse montiert. Dieses war mit einem Zahlenschloss gesichert. Das Gehäuse wurde mit Hilfe eines Bandes sowie eines Kabelschlosses an Bäumen befestigt.

Die Kameras wurden nummeriert (1-5) und am Gehäuse beschriftet. Diese Nummern – zusammen mit Datum und Uhrzeit - waren auch im Speicher der Fotofallen gespeichert.

3.3.2 Standorte und Aufnahmeperioden

Die Standorte der Kameras wurden in Absprache mit lokalen Jägern, insbesondere Paul Hochreutener, ausgewählt. Sie befanden sich u.a. in unmittelbarer Nähe der WEA, waren aber auch im restlichen Untersuchungsgebiet verteilt. Bei einigen Fotofallen wurde der Standort im Lauf der Untersu-



chungsperiode gewechselt; dies vor allem dann, wenn die Kamera über mehrere Wochen keine Resultate lieferte. Insgesamt waren die fünf Fotofallen an acht verschiedenen Standorten positioniert (vgl. Abbildung 3).

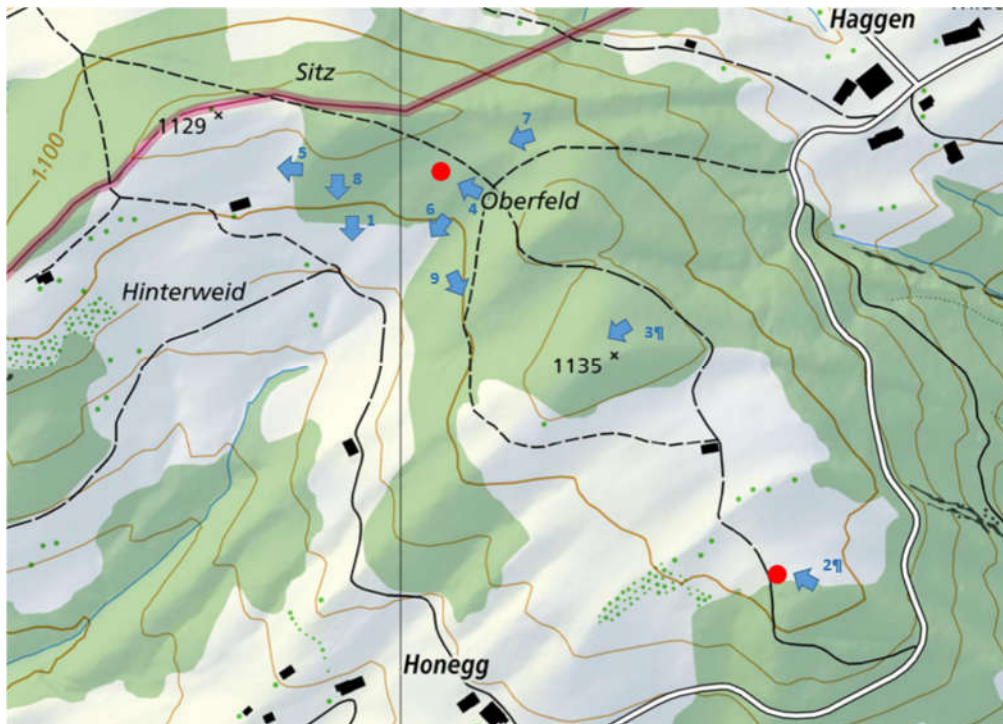


Abbildung 3: Standort u. Blickrichtung Fotofallen (blauer Pfeil) sowie Standort WEA (roter Punkt).

Mit dem Monitoring wurde am 17.3.2016 gestartet. Am 31.10.2016 wurden die Kameras wieder eingesammelt. Die Verkürzung der Aufnahmeperiode erfolgte in Rücksprache mit U. Näf, Wildhüter Kanton AI (Besprechung vom 14.7.16). Nachfolgende Tabelle 1 gibt eine Übersicht über die Aufnahmeperioden und die gewählten Standorte.

Tabelle 1: Standorte der Fotofallen und Aufnahmeperioden.

Standort	Aufnahmeperioden				
	Kamera 1	Kamera 2	3	4	5
1	17.3.16 – 9.5.				
2		4.3. – 31.10			
3			4.3. – 31.10.*		
4				4.3.16 – 9.5.	
5					4.3.16-9.5.16
6	9.5. – 14.7.				
7				9.5.-31.10 (Kameraausrichtung geändert am 30.5.)	
8					9.5.16 -31.10 (Kameraausrichtung geändert am 4.8.)
9	17.7. – 4.10				

* auf Grund eines technischen Defektes war die Kamera Nr. 3 vom 8.6. – 14.7. und vom 7.8.-29.8. nicht in Betrieb



3.3.3 Vorgehen / Umsetzung

Die Fotofallen wurden an Bäumen oder Zäunen in etwa 1 m Höhe (abhängig vom Gelände) montiert und mit einem Infocettel mit Projektinformationen und Kontaktadresse versehen. Zu Beginn wurden die Kameras alle zwei Wochen, später ca. alle drei Wochen kontrolliert. Bei den Kontrollen wurden die Speicherkarten sowie, falls nötig, die Batterien gewechselt.

3.3.4 Auswertung

Für die Auswertung wurde jedes Ereignis gezählt. Als ein Ereignis zählt das Auftauchen eines Tieres im Aufnahmebereich. Es endet mit dessen Verschwinden. Sind mehrere Fotos desselben Tieres im gleichen Zeitrahmen (innerhalb weniger Sekunden und Minuten) vorhanden, werden diese als ein Ereignis gezählt. Bilden mehrere Individuen derselben Art eine Gruppe, wird dies als mehrere Ereignisse gezählt (Bsp.: 2 Rehe auf derselben Aufnahme = 2 Ereignisse).



4 Ist-Zustand

4.1 Resultate: Erfassen von Fährten- bzw. Spurentansekten

4.1.1 Im Projektgebiet vorkommende Wildsäuger

Gemäss den Erfahrungen der befragten Gebietskenner kommen in unmittelbarer Umgebung der WEA regelmässig Reh, Fuchs, Feldhase, Dachs und Steinmarder in durchschnittlicher Dichte und Bestandesgrösse vor – so halten sich im engeren Projektperimeter u.a. zwischen 6-8 Rehe auf. Der Bereich Honegg wird zudem auch von Arten wie Mauswiesel, Iltis oder Baummarder genutzt, direkte Beobachtungen sind jedoch selten. Noch seltener sind Hinweise auf Gämsen, Rothirsch oder Luchs. Diese Arten sind im Gebiet nicht Standwild. Mit Ausnahme der Gämse, welche in der Umgebung Jahreseinstände besitzt, handelt es sich dabei um äusserst seltene Durchzügler. Aktuell ist nicht absehbar, ob und wann sich diese Arten im Gebiet etablieren können.

Das Gebiet beinhaltet keine bekannten Wanderrouten oder Wechselgebiete von Wildsäugern.

4.1.2 Lebensraumsituation der Standwildarten allgemein

Für keine der oben erwähnten Standwildarten (Reh, Fuchs, Feldhase, Dachs und Steinmarder) stellt das Gebiet einen Verbreitungsschwerpunkt dar oder hat dieses im Laufe des Jahres eine besondere Bedeutung (etwa als Setzgebiet oder Wintereinstand). Beim Reh wiesen die Gebietskenner darauf hin, dass für diese Art die Lebensraumsituation flächig als gut einzustufen ist. In der Umgebung sind die Bestände jedoch teilweise höher, da hier das Reh noch unberührtere Lebensräume vorfindet – so etwa im nördlich angrenzenden Gebiet Chorzeren.

Betrachtet man den Lebensraum Wald im Bereich der geplanten WEA, fällt auf, dass weite Teile davon arm an Unterwuchs sind und kaum Deckungsmöglichkeiten für die Wildsäuger besitzen (vgl. Abb. 4). Dieser Zustand widerspiegelt sich auch im Spuren- bzw. Fährtenbild: So konnten in diesen Gebieten während den Feldbegehungen deutlich weniger Hinweise auf das Reh nachgewiesen werden als in randlich anschliessenden deckungsreicheren Waldbeständen (vgl. Abb. 5).





Abbildung 4: Fichtenwald ohne Unterwuchs, Waldbestand im Bereich der WEA 2.



Abbildung 5: Fichtenwald mit Unterwuchs, einzelne Bestände an den Hängen westlich und östlich der WEA 2.

Die Vorbelastung des Projektgebiets kann in Bezug auf menschliche Störungen – mit Ausnahme der mehrheitlich standortsfernen Fichtenbestockung der Wälder – grundsätzlich als gering betrachtet werden. So ist das Konfliktpotential, welches von der landwirtschaftlichen Nutzung des Gebiets (mehr oder weniger extensiv) und den Freizeitaktivitäten (mehrheitlich beschränkt auf Wanderwege) ausgeht, als gering einzustufen.

4.1.3 Lebensraumsituation der Standwildarten im Detail

Vorbemerkung: Die Informationen der durchgeführten Spuren- und Fährten transekte stellen eine Momentaufnahme dar. Das Gleiche gilt auch für die Resultate der Begehung durch M. Gassner (Arnal AG, 5.2.2016). Zusammen mit den Angaben der Gebietsbefragung und eigenen Erfahrungen erlauben die gewonnenen Informationen jedoch eine grobe Einschätzung der lokalen Gebietsnutzung der betrachteten Arten.

Vom Reh fehlen im südlichen, waldfreien Bereich des Projektperimeters (Oberfeld) Hinweise (vgl. Abb. 6). Aufgrund der angetroffenen Fährtenhäufigkeit bevorzugt es eindeutig die bewaldeten Bereiche nördlich davon. Die höchste Spurenhäufigkeit wird in oder in unmittelbarer Umgebung jener Flächen erreicht, wo auch Gebüschvegetation vorhanden ist und im Bereich des Waldrandes. Fährten sind zudem in den Weideflächen westlich und nördlich der Waldbereiche vorhanden.



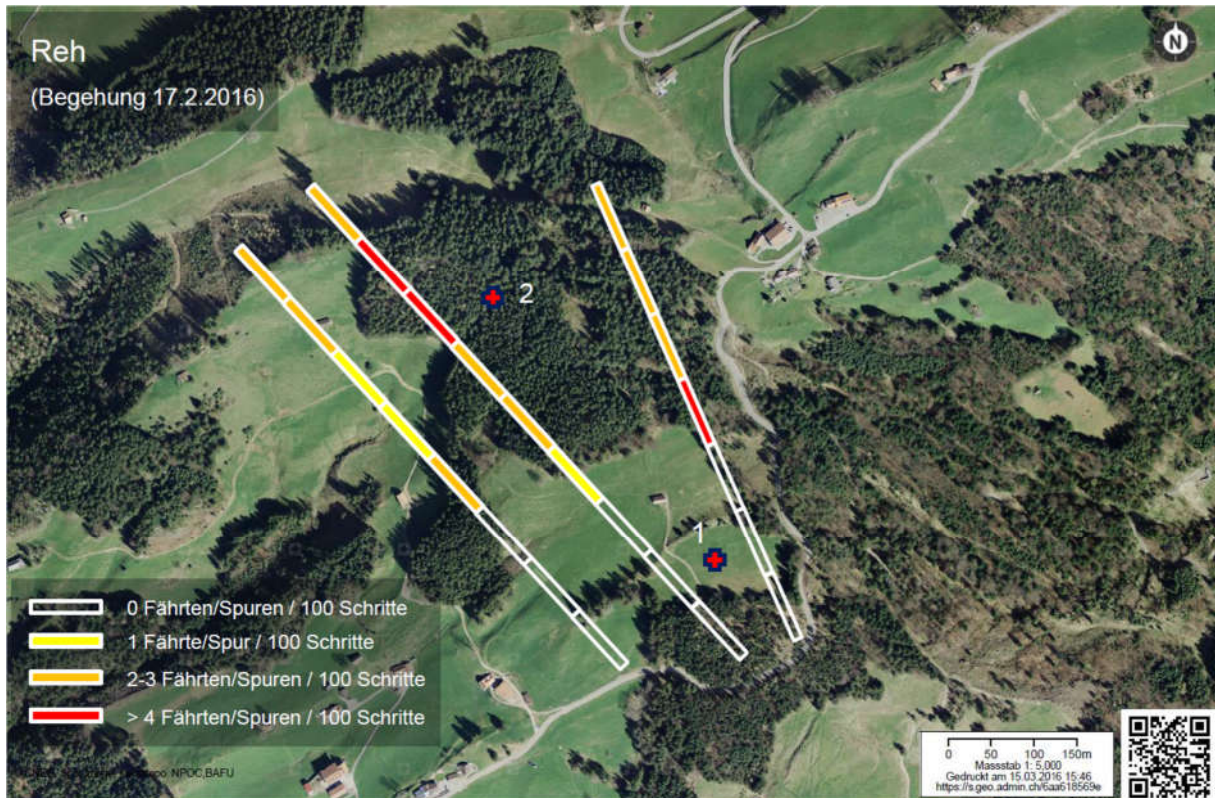


Abbildung 6: Verteilung der Rehfahrten entlang dreier Transekte am 17.2.2016 (☒ Standort der WEA).

Demgegenüber wurden mehr oder weniger auf allen Abschnitten der Transekte Spuren von Hasen gefunden (vgl. Abb. 7). Auch bei dieser Art ist die Spurenhäufigkeit in den Waldbereichen am höchsten, wobei kein Zusammenhang mit der Gebüschvegetation ersichtlich ist.



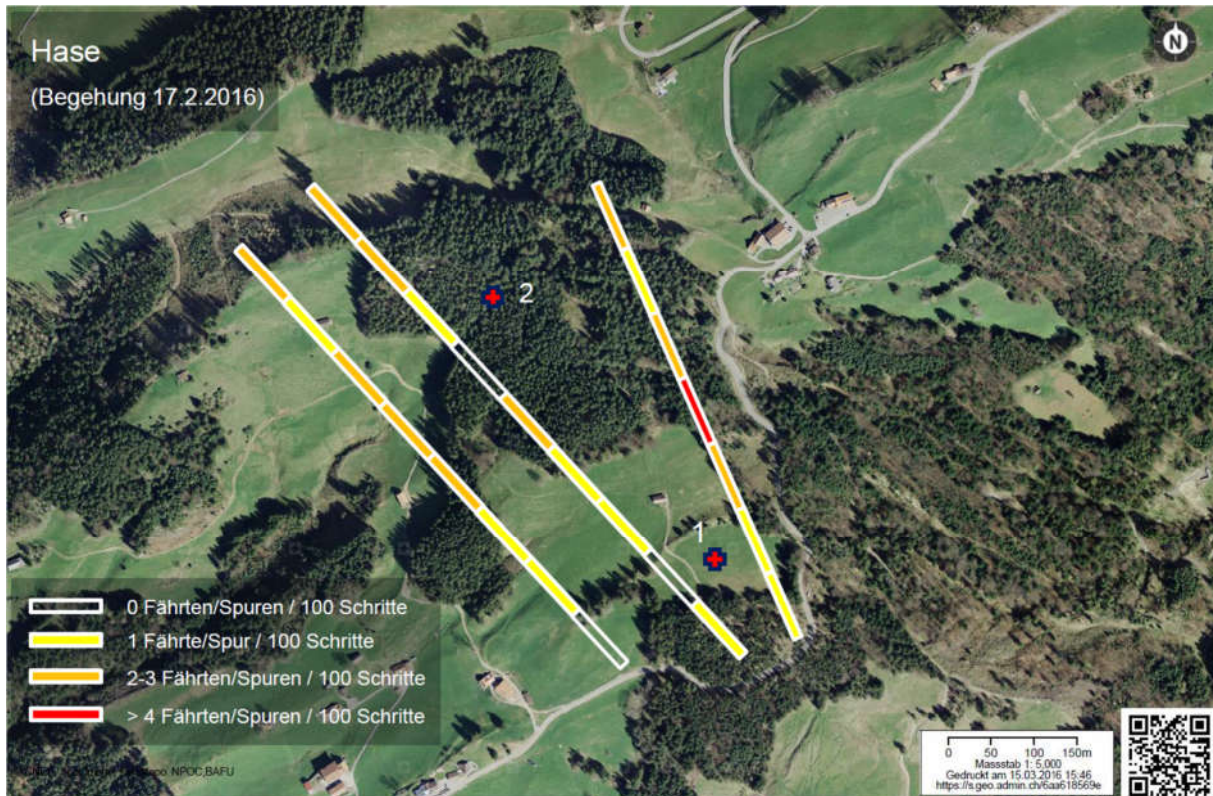


Abbildung 7: Verteilung der Feldhasenspuren entlang dreier Transekte am 17.2.2016 (☒ Standort der WEA).

Gesamthaft zeigen die Aufnahmen, neben der Bedeutung von Deckungsmöglichkeiten für das Reh, dass im unmittelbaren Bereich der WEA 1 die Dichte von Feldhase und Reh kleiner ist, als in der Umgebung der WEA 2. Dieses Bild deckt sich mit den Resultaten der Begehung von M. Gassner (ARNAL AG) am 5. Februar 2016 sowie den Ausführungen der Gebietskenner zur Verteilung der betrachteten Tierarten übers Jahr.

4.2 Resultate: Wildtier-Monitoring mit Fotofallen

Folgende Wildsäuger konnten im Rahmen des Fotofallen-Monitorings im Projektgebiet aufgenommen werden:

- Rotfuchs (mehrere Aufnahmen)
- Reh (zahlreiche Fotos)
- Dachs (mehrere Aufnahmen)
- Steinmarder (mehrere Aufnahmen)
- Feldhase (mehrere Aufnahmen)
- Rothirsch (drei Aufnahmen, 18.4., 2.5. und 5.7.16)
- Luchs (eine Aufnahme, 2.6.16)
- Eichhörnchen (mehrere Aufnahmen)

Eine Bestandsschätzung ist auf Grund der gewählten Methodik nicht oder nur sehr grob möglich und war auch nicht das Ziel des Monitorings. Nachfolgende Tabelle 2 fasst die Ereignisse (aufgenommene Individuen) nach Standort zusammen. Eine detaillierte Tabelle der Monitoring-Resultate findet sich in Anhang II.



Tabelle 2: Mittels Fotofallen erfasste Wildtiere sowie Erhebungsdauer (Wochen) pro Standort.

Standort	Erhebungsdauer (Wochen)	Anzahl Ereignisse							
		Reh	Rot-hirsch	Dachs	Rot-fuchs	Stein-marder	Feld-hase	Luchs	Eichhörn-chen
1	6	21	1	-	-	-	3	-	
2	34	201	-	10	11	1	8	-	6
3	26	263	-	4	18	1	54	1	
4	9	-	-	-	-	-	-	-	
5	9	22	1	-	3	-	-	-	
6	10	-	1	-	-	-	-	-	
7	25	27	-	4	3	1	10	-	6
8	25	41	-	-	3	-	-	-	4
9	16	40	-	3	4	1	17	-	

Beim Fotofallen-Monitoring zeigte sich, dass in unmittelbarer Nähe zur WEA 2 das Vorkommen von Wildtieren gering ist. Es bestätigte sich, dass die Aktivität der Wildsäuger in Waldbereichen mit Deckungsmöglichkeiten und in Übergangsbereichen grösser war.

Weiter zeigte das Monitoring auf, dass nach dem Verschwinden der Schneedecke im unmittelbaren Bereich der WEA 1 vermehrt Wildtiere auftraten. So benutzten beispielsweise Rehe die angrenzende Wiese / Weide als Äsungsfläche. Bei geschlossener Schneedecke konnten nur vereinzelt Tiere festgestellt werden.

4.2.1 Fotodokumentation



Abbildung 8: Luchs (re Bildrand), Standort 3, 2.6.16.



Abbildung 9: Hirsch, Standort 6, 5.7.16.



Abbildung 10: Rehkitz, Standort 2, 11.7.16.



Abbildung 11: Rehbock, Standort 2, 19.5.16.



Abbildung 12: Dachs, Standort 7, 20.7.16.



Abbildung 13: Steinmarder, Standort 2, 7.5.16.

4.3 Zufallserhebungen im Rahmen ornithologischer Begehungen

Im Rahmen von ornithologischen Erhebungen wurden im Mai 2016 Zufallsbeobachtungen von Wildtieren im und angrenzend an das Untersuchungsgebiet ebenfalls erfasst. Diese sind auf einer Karte (vgl. Anhang I) eingezeichnet. Es konnten folgende Tierarten erhoben werden:

- Feldhase
- Reh

5 Zusammenfassung und Interpretation der Ergebnisse

Auf Grund der Begehungen im Winter und im Sommer 2016 sowie dem Monitoring mit Fotofallen können folgende Wildtierarten als das Projektgebiet regelmässig nutzend (Standwild) bezeichnet werden:

- Rotfuchs
- Reh
- Dachs
- Steinmarder
- Feldhase
- Eichhörnchen

Ebenfalls festgestellt wurden Luchs (1 Aufnahme) und Rothirsch (2 Aufnahmen). Diese Arten kommen nicht regelmässig vor, respektive sind als Durchzügler zu bezeichnen.

Am häufigsten halten sich Rehe im Projektgebiet auf. Es ist davon auszugehen, dass mindestens 6-10 Individuen vorkommen. Alle anderen Arten kommen in kleineren Beständen von vermutlich 1-4 Individuen vor.

Im Bereich des Standortes für die WEA 2 ist der Lebensraum für Wildtiere wenig attraktiv, da Deckungsmöglichkeiten weitgehend fehlen. Diese finden sich vermehrt in den Randbereichen und im südöstlichen Bereich des Projektgebietes.

In der Nähe der WEA 1 kommen – insbesondere nach dem Schmelzen der Schneedecke – Wildsäuger (namentlich das Reh) häufiger vor als beim Standort der WEA 2. Dies lässt sich mit dem auf der Wiese vorhandenen Nahrungsangebot erklären. In den Wintermonaten mit Schnee hingegen halten sich die Wildsäuger vermehrt ganztägig in den bewaldeten Gebieten auf, wo sie teilweise Deckung finden. Die hohe Anzahl Ereignisse beim Standort 3 schliesslich lässt sich mit dem dort installierten Leckstein erklären, welcher besonders Rehe anlockt.

Aufgrund der Resultate der durchgeführten Untersuchungen, kann der Schluss gezogen werden, dass das Projektgebiet in Bezug auf die Artenzusammensetzung und Bestandesgrösse der vorkommenden Wildsäugerarten sowie deren Lebensraumnutzung sich nicht von den angrenzenden Gebieten abhebt und keine Besonderheit aufweist. "Speziellere" Arten wie der Luchs oder der Rothirsch sind aktuell nur seltene und unregelmässige Gäste.



6 Projektwirkungen und Massnahmen zur Minderung von negativen Wirkungen

6.1 Projektwirkungen auf Wildsäuger allgemein

Anders als zu Tiergruppen wie Vögel oder Fledermäuse gibt es in der Literatur vergleichsweise wenige Informationen zur Wirkung von Windkraftanlagen auf Wildsäuger.

In Zusammenhang mit einem laufenden Projekt haben wir Anfang 2016 hierzu mit Schwergewicht auf Schalenwildarten eine Literaturstudie durchgeführt (B+S und NATECO, in Vorbereitung). Dabei wurden neben zahlreichen Reviews und Einzel-Publikationen auch mehrere Fachleute bzgl. laufender Untersuchungen kontaktiert.

Aus all den gewonnenen Informationen lassen sich für die Gebietsnutzung durch Wildsäuger, welche im betroffenen Gebiet Standwild sind, zusammenfassend folgende grundlegenden Kenntnisse ableiten – die erfassten Arbeiten betreffen ausnahmslos Windpärke mit mehreren Turbinen:

- Die Bauphase kann relevante Auswirkungen auf Wildsäuger haben und dazu führen, dass die Bereiche um die Baustelle – ähnlich anderen Baustellen – gemieden werden. Diese Wirkungen sind jedoch in der Regel temporär.
- Während der Betriebsphase kann es direkt durch Unterhaltsarbeiten bzw. gehäufte Präsenz des Menschen zu zusätzlichen Störungen kommen. An diese (vereinzelt) betrieblich bedingten Projektwirkungen gewöhnen sich die Tiere in der Regel rasch und die Lebensraumnutzung entspricht wieder jener des Ausgangszustandes. Zu keinen nachhaltigen Störungen führt hingegen der eigentliche Betrieb der Anlagen. Nach einer meist kurzen Gewöhnungsphase lassen sich diesbezüglich auch in unmittelbarer Nähe der Anlagen keine Unterschiede zur Situation vor Baubeginn erkennen.
- Schwerwiegender hingegen erweisen sich häufig indirekte Projektstörungen, so etwa, wenn Gebiete bedingt durch den Bau der WEA neu erschlossen wurden und in der Folge die Freizeitaktivitäten zunehmen. In diesen Fällen sind die negativen Projektwirkungen teilweise dauerhaft und verändern die Lebensraumsituation mitunter markant.

6.2 Projektwirkungen auf Wildsäuger im Gebiet Honegg und Massnahmen zur Konfliktminderung

Auf der Basis der aktuellen und absehbaren Raumnutzung der Wildsäuger und der Lebensraumsituation sowie den Erkenntnissen aus der Literatur, lassen sich für die geplanten WEA im Gebiet Honegg konkret folgende mögliche Projektwirkungen abschätzen:

- Während der wenige Monate dauernden Bauphase werden die Wildsäuger im Raum Oberfeld und dem nördlich anschliessenden Waldbereich markant gestört. Dafür sind neben den Arbeiten an den zwei WEA namentlich die Arbeiten zur Erschliessung der Baustelle WEA 2 verantwortlich. Diese Beeinträchtigungen sind jedoch zeitlich beschränkt.
- Während der Betriebsphase werden sich die das Gebiet regelmässig nutzenden Wildsäuger schnell an die drehenden Turbinen gewöhnen. Ebenfalls als irrelevant sind die eigentlichen Unterhaltsarbeiten einzustufen. Ein gewisses Störungspotential dürfte hingegen von den die Anlagen besuchenden Personen ausgehen.

Mit folgenden Massnahmen lassen sich die beschriebenen möglichen negativen Projektwirkungen mildern bzw. kompensieren:

- Nach Vorliegen der Baubewilligung und spätestens mit Baubeginn sind in Absprache mit der kantonalen Jagd- und Forstbehörde in den deckungsfreien Waldbeständen der Umgebung der WEA 2 an 3 Stellen je mindestens 16a grosse Verjüngungsflächen anzulegen und mit standortgerechter Baum- und Strauchartenwahl zu bepflanzen. Unter Umständen sind die gepflanzten Bäume



und Sträucher einzeln gegen Wildverbiss zu schützen. Diese Flächen werden innerhalb kurzer Zeit Deckungsmöglichkeiten für die Wildsäuger bieten (vgl. Abb. 14).

- Für das Gebiet im Bereich der WEA ist ein Besucherkonzept zu entwickeln und umzusetzen Stichworte hierzu sind u. a.:
 - Informationstafeln, welche neben technischen Erklärungen auch auf die Wildsituation/-problematik hinweisen und Verhaltensregeln aufzeigen – u. a. Beschilderung der zu begehenden Wege bzw. zu meidenden Flächen
 - Absperren der Zufahrtsstrasse für den motorisierten Verkehr mittels Barriere.

Mit der Umsetzung der oben skizzierten Massnahmen können aus unserer Sicht die möglichen Konflikte zwischen dem Bau und Betrieb der WEA und der Lebensraumnutzung der Wildsäuger minimiert werden.



Abbildung 14: Mögliche Ausbildung der zu schaffenden Verjüngungsflächen (bestehende Fläche südöstlich von WEA 2).

6.3 Fazit

Mit der Umsetzung der im Kapitel 6.2 skizzierten Massnahmen können aus unserer Sicht die möglichen Konflikte zwischen Bau und Betrieb der WEA und der Lebensraumnutzung der Wildsäuger minimiert werden.

Aufgrund der verfügbaren Kenntnisse zum Störungspotential von Windkraftanlagen auf grössere Wildsäuger dürften sich die aktuell das Projektgebiet nutzenden Arten Reh, Hase, Fuchs, Dachs und Steinmarder schnell an den Betrieb der Anlage bzw. den davon ausgehenden akustischen und optischen Reizen gewöhnen. In wie weit dies auch für die im Moment nur sporadisch im Gebiet auftauchenden Arten Luchs und Rothirsch sein wird, kann nicht abschliessend beurteilt werden. Wie erwähnt fehlen diesbezügliche, aussagekräftige Erfahrungen bzw. Angaben aus der Literatur. Aufgrund des hohen Waldanteils des Gebiets sowie der gebirgigen Struktur der Landschaft – beides Faktoren, welche mehr oder weniger flächig nicht bis wenig gestörte Bereiche bieten – gehen wir davon aus,



dass auch diese Tierarten durch den Betrieb der Anlage nicht relevant in ihrer Lebensraumnutzung eingeschränkt werden sollten.

B+S AG

René Bayer
Leiter Abteilung Umwelt

Antonio Righetti
Senior Experte Lebensräume und Landschaft

ARNAL AG

Robert Meier
Geschäftsleitung

Martin Gassner
Wissenschaftlicher Mitarbeiter



7 Anhang

7.1 Anhang I: Karte Zufallserhebungen

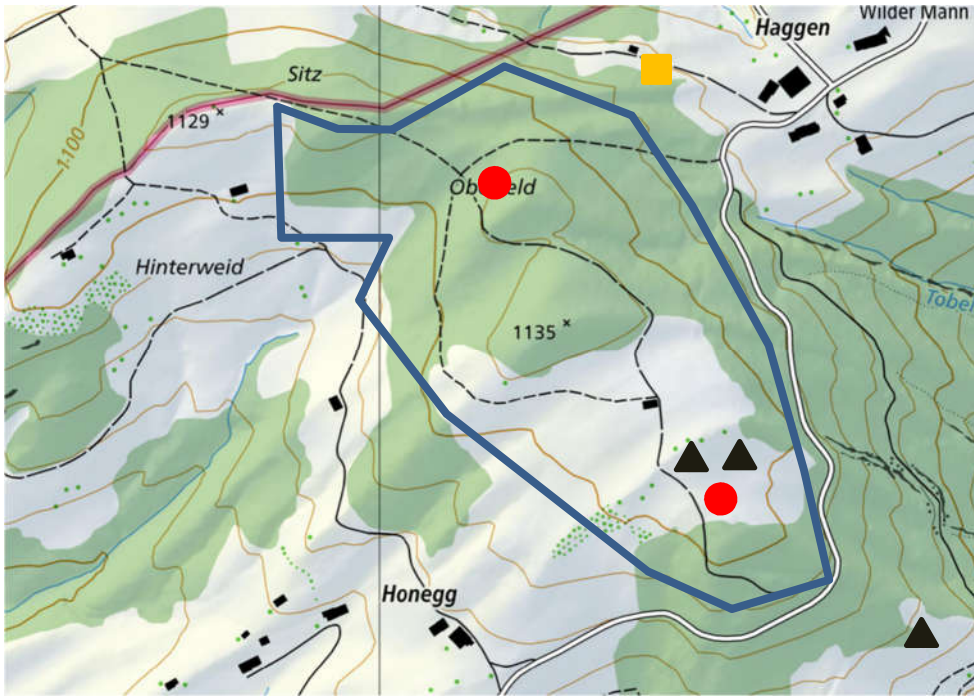


Abbildung 15: Zufallserhebungen von Wildsäugern (schwarz = Rehe, gelb = Feldhase) im Rahmen von drei ornithologischen Begehungen im Mai 2016. Standort WEA mit rot markiert. (Quelle: map.admin.ch)



7.2 Anhang II: Daten Monitoring Fotofallen

Standort 1:

Datum	Uhrzeit	Nr. Standort	Nr. Kamera	Koordinaten Fotofalle		Tierart	Anzahl Individuen
18.03.2016	00:55:48	1	1	2757047	2252527	Rehbock	1
26.03.2016	17:31:58	1	1	2757047	2252527	Rehbock	1
27.03.2016	07:24:29-7:27	1	1	2757047	2252527	Rehbock + Reh	2
13.04.2016	12:05:46-12:06:06	1	1	2757047	2252527	Rehbock	1
14.04.2016	18:38:58-18:42:23	1	1	2757047	2252527	Reh	1
18.04.2016	02:42:36	1	1	2757047	2252527	Hirsch	1
20.04.2016	04:26:56	1	1	2757047	2252527	Rehbock	1
23.04.2016	04:02:47	1	1	2757047	2252527	Reh	1
29.04.2016	02:50:08-02:50:26	1	1	2757047	2252527	unbestimmt	1
30.04.2016	00:32:55-00:33:21	1	1	2757047	2252527	unbestimmt	1
30.04.2016	01:09:56	1	1	2757047	2252527	unbestimmt	1
30.04.2016	03:27:47	1	1	2757047	2252527	unbestimmt	1
30.04.2016	21:02:04	1	1	2757047	2252527	Hase	1
30.04.2016	21:02:08-21:02:24	1	1	2757047	2252527	unbestimmt	1
03.05.2016	03:00:24-03:00:40	1	1	2757047	2252527	Rehbock	1
04.05.2016	04:53:04	1	1	2757047	2252527	unbestimmt	1
05.05.2016	14:20:11	1	1	2757047	2252527	Vogelart unbestimmt	1
05.05.2016	21:16:52-21:26:08	1	1	2757047	2252527	Rehbock + Reh	2
06.05.2016	02:37:22-02:37:38	1	1	2757047	2252527	Reh	1
06.05.2016	02:43:21	1	1	2757047	2252527	Reh	1
06.05.2016	20:26:51-20:26:59	1	1	2757047	2252527	unbestimmt	1
06.05.2016	20:27:09-20:27:24	1	1	2757047	2252527	Rehbock	1
07.05.2016	20:38:57	1	1	2757047	2252527	Hase	2
07.05.2016	20:43:37-20:43:57	1	1	2757047	2252527	unbestimmt	1
07.05.2016	22:21:07-22:21:22	1	1	2757047	2252527	Reh	1
07.05.2016	22:55:17	1	1	2757047	2252527	Reh	1
08.05.2016	00:44:02	1	1	2757047	2252527	Reh	1
08.05.2016	01:12:59-01:13:17	1	1	2757047	2252527	Reh	1
08.05.2016	03:05:20-03:06:03	1	1	2757047	2252527	unbestimmt	1
08.05.2016	03:21:27-03:21:46	1	1	2757047	2252527	Reh	1
08.05.2016	06:39:33	1	1	2757047	2252527	Reh	1
09.05.2016	04:32:23-04:32:42	1	1	2757047	2252527	Rehbock	1

Standort 2:

Datum	Uhrzeit	Nr. Standort	Nr. Kamera	Koordinaten Fotofalle		Tierart	Anzahl Individuen
08.03.2016	07:53:47	2	2	2757333	1252219	Reh	1
20.03.2016	01:42:10	2	2	2757333	1252219	Feldhase	1
20.03.2016	06:28:09	2	2	2757333	1252219	Reh	1
06.04.2016	06:18:20	2	2	2757333	1252219	Reh	1
06.04.2016	20:31:20	2	2	2757333	1252219	Dachs	1
06.04.2016	22:28:50	2	2	2757333	1252219	Dachs	1
09.04.2016	21:57:43	2	2	2757333	1252219	Dachs	1
13.04.2016	06:10:55-06:11:02	2	2	2757333	1252219	Reh	1
14.04.2016	01:00:24	2	2	2757333	1252219	Fuchs	1
22.04.2016	17:59:02-18:08:43	2	2	2757333	1252219	Reh	1
26.04.2016	14:57:31	2	2	2757333	1252219	Fuchs	1
28.04.2016	11:47:54-11:48:01	2	2	2757333	1252219	Reh	1
29.04.2016	10:44:56	2	2	2757333	1252219	Reh	1
04.05.2016	04:42:27	2	2	2757333	1252219	Reh	1
04.05.2016	14:19:36	2	2	2757333	1252219	Reh	1
05.05.2016	05:12:01-05:12:20	2	2	2757333	1252219	Reh	1
05.05.2016	11:59:04	2	2	2757333	1252219	Misteldrossel	1
06.05.2016	20:43:00-20:43:08	2	2	2757333	1252219	unbestimmt	1
07.05.2016	02:19:51	2	2	2757333	1252219	Steinmarder	1
07.05.2016	15:19:55	2	2	2757333	1252219	Rehbock	1
08.05.2016	05:59:51	2	2	2757333	1252219	Reh	1
08.05.2016	22:24:32	2	2	2757333	1252219	Steinmarder	1
10.05.2016	19:52:45-19:52:56	2	2	2757333	1252219	Reh	1
10.05.2016	21:59:42-21:59:54	2	2	2757333	1252219	Fuchs	1
11.05.2016	02:21:00	2	2	2757333	1252219	Steinmarder	1
13.05.2016	14:55:48	2	2	2757333	1252219	Rehbock + Reh	2
13.05.2016	18:09:54-18:11:43	2	2	2757333	1252219	Rehbock	1
13.05.2016	18:29:23	2	2	2757333	1252219	Rehbock	1
14.05.2016	13:02:27	2	2	2757333	1252219	Rehbock	1
15.05.2016	09:19:35	2	2	2757333	1252219	Reh	1
15.05.2016	15:54:54	2	2	2757333	1252219	Reh	1
16.05.2016	05:11:31-05:11:41	2	2	2757333	1252219	Rehbock	1
16.05.2016	15:00:39-15:01:09	2	2	2757333	1252219	Reh	1
17.05.2016	04:50:04	2	2	2757333	1252219	Feldhase	1
17.05.2016	18:47:44-18:47:53	2	2	2757333	1252219	Reh	1
17.05.2016	18:57:00	2	2	2757333	1252219	Reh	1
17.05.2016	19:48:47	2	2	2757333	1252219	Reh	1
17.05.2016	19:58:30	2	2	2757333	1252219	Reh	1
18.05.2016	10:18:06	2	2	2757333	1252219	Reh	1
18.05.2016	16:12:27	2	2	2757333	1252219	Rehbock	1
18.05.2016	16:22:53	2	2	2757333	1252219	Rehbock	1
19.05.2016	01:32:55	2	2	2757333	1252219	Fuchs	1
19.05.2016	09:46:53	2	2	2757333	1252219	Reh	1
19.05.2016	09:49:49-09:50:07	2	2	2757333	1252219	Rehbock	1
19.05.2016	18:23:33-18:23:45	2	2	2757333	1252219	Reh	1
19.05.2016	18:51:52-18:56:24	2	2	2757333	1252219	Reh	1
20.05.2016	04:45:26	2	2	2757333	1252219	Feldhase	1
20.05.2016	21:43:22	2	2	2757333	1252219	Fuchs	1
20.05.2016	22:54:59-22:57:03	2	2	2757333	1252219	Reh	1
21.05.2016	14:18:29-14:23:40	2	2	2757333	1252219	Reh	1

22.05.2016	02:12:35	2	2	2757333	1252219	Steinmarder	1
23.05.2016	15:19:23	2	2	2757333	1252219	Reh	1
23.05.2016	15:22:20-15:22:39	2	2	2757333	1252219	Rehbock	1
23.05.2016	18:58:08	2	2	2757333	1252219	Gruppe Rehe	2
24.05.2016	10:11:47-10:13:02	2	2	2757333	1252219	Reh	1
24.05.2016	12:15:06-12:21:53	2	2	2757333	1252219	Reh	1
24.05.2016	14:24:54	2	2	2757333	1252219	Reh	1
26.05.2016	04:53:14-04:53:22	2	2	2757333	1252219	Gruppe Rehe	2
26.05.2016	11:49:47	2	2	2757333	1252219	Reh	1
27.05.2016	09:03:40	2	2	2757333	1252219	Rehbock	1
27.05.2016	13:41:07	2	2	2757333	1252219	Rehbock	1
28.05.2016	07:28:42	2	2	2757333	1252219	Feldhase	1
28.05.2016	14:29:46	2	2	2757333	1252219	Reh	1
29.05.2016	00:39:04	2	2	2757333	1252219	Dachs	1
31.05.2016	15:32:22	2	2	2757333	1252219	Rehbock + Reh	2
03.06.2016	22:01:26	2	2	2757333	1252219	Steinmarder	1
05.06.2016	01:23:35	2	2	2757333	1252219	Fuchs	1
10.06.2016	08:04:19	2	2	2757333	1252219	Reh	1
12.06.2016	21:14:59-21:25:20	2	2	2757333	1252219	Dachs	1
13.06.2016	00:57:51	2	2	2757333	1252219	Eichhörnchen	1
13.06.2016	23:04:40	2	2	2757333	1252219	Steinmarder	1
15.06.2016	04:07:11	2	2	2757333	1252219	unbestimmt	1
15.06.2016	06:28:02-06:28:46	2	2	2757333	1252219	Reh	1
15.06.2016	06:32:03-06:33:07	2	2	2757333	1252219	Rehbock	1
15.06.2016	08:32:54	2	2	2757333	1252219	Reh	1
16.06.2016	05:31:30	2	2	2757333	1252219	Feldhase	1
21.06.2016	12:00:23-12:00:34	2	2	2757333	1252219	Reh	1
21.06.2016	12:05:31	2	2	2757333	1252219	Rehbock	1
24.06.2016	14:27:47-14:27:56	2	2	2757333	1252219	Rehbock	1
26.06.2016	01:39:39	2	2	2757333	1252219	Reh	1
29.06.2016	20:43:39	2	2	2757333	1252219	unbestimmt	1
03.07.2016	04:42:44	2	2	2757333	1252219	Rehbock	1
05.07.2016	00:29:12	2	2	2757333	1252219	Dachs	1
06.07.2016	11:36:44-11:42:09	2	2	2757333	1252219	Reh + Kitz	2
06.07.2016	19:20:42-19:20:52	2	2	2757333	1252219	Reh	1
07.07.2016	05:34:57-05:35:41	2	2	2757333	1252219	Reh	1
08.07.2016	06:34:22	2	2	2757333	1252219	Reh	1
09.07.2016	18:52:14	2	2	2757333	1252219	Rehbock	1
09.07.2016	19:25:11-19:25:28	2	2	2757333	1252219	Reh	1
10.07.2016	04:57:30	2	2	2757333	1252219	Feldhase	1
10.07.2016	05:14:11	2	2	2757333	1252219	Reh	1
10.07.2016	05:42:55	2	2	2757333	1252219	Reh	1
10.07.2016	16:33:52-16:34:04	2	2	2757333	1252219	Reh	1
11.07.2016	09:06:45-09:06:55	2	2	2757333	1252219	Reht + Kitz	2
11.07.2016	16:10:17	2	2	2757333	1252219	Gruppe Rehe	2
11.07.2016	16:22:36	2	2	2757333	1252219	Reh	1
12.07.2016	08:52:10	2	2	2757333	1252219	Reh	1
12.07.2016	13:54:10	2	2	2757333	1252219	Reh + Kitz	2
14.07.2016	18:07:02-18:07:30	2	2	2757333	1252219	Reh	1
14.07.2016	19:30:49	2	2	2757333	1252219	unbestimmt	1
15.07.2016	00:28:30-00:32:24	2	2	2757333	1252219	unbestimmt	1
15.07.2016	01:31:18	2	2	2757333	1252219	Fuchs	1
16.07.2016	18:28:50-18:29:35	2	2	2757333	1252219	Reh	1
16.07.2016	19:20:18	2	2	2757333	1252219	Reh	1

16.07.2016	20:28:07-20:28:57	2	2	2757333	1252219	Reh + Kitz	2
17.07.2016	02:14:59	2	2	2757333	1252219	Reh	1
17.07.2016	04:54:29-04:54:37	2	2	2757333	1252219	Reh	1
17.07.2016	05:31:18	2	2	2757333	1252219	Reh	1
17.07.2016	06:53:28	2	2	2757333	1252219	Reh	1
17.07.2016	07:20:10	2	2	2757333	1252219	unbestimmt	1
17.07.2016	09:36:47-09:49:33	2	2	2757333	1252219	Reh	1
18.07.2016	06:10:05	2	2	2757333	1252219	Reh	1
18.07.2016	19:35:32	2	2	2757333	1252219	Reh	1
18.07.2016	22:47:40-22:47:50	2	2	2757333	1252219	Dachs	1
20.07.2016	01:57:38	2	2	2757333	1252219	Reh	1
20.07.2016	13:58:45	2	2	2757333	1252219	Rehbock	1
20.07.2016	19:26:13	2	2	2757333	1252219	Rehbock	1
20.07.2016	19:27:45	2	2	2757333	1252219	Feldhase	1
20.07.2016	19:34:56	2	2	2757333	1252219	Reh	1
24.07.2016	07:43:36-07:45:35	2	2	2757333	1252219	Gruppe Rehe	2
24.07.2016	16:07:03-16:08:21	2	2	2757333	1252219	Reh	1
24.07.2016	17:59:09	2	2	2757333	1252219	Reh	1
25.07.2016	06:21:34-06:22:38	2	2	2757333	1252219	Reh + Kitz	2
25.07.2016	08:57:40	2	2	2757333	1252219	Reh	1
25.07.2016	09:01:59-09:07:26	2	2	2757333	1252219	Reh + Kitz	2
25.07.2016	11:48:12	2	2	2757333	1252219	Reh	1
25.07.2016	18:32:25	2	2	2757333	1252219	Reh	1
25.07.2016	20:42:42	2	2	2757333	1252219	Dachs	1
26.07.2016	12:14:36-12:25:24	2	2	2757333	1252219	Reh	1
27.07.2016	04:41:02	2	2	2757333	1252219	Fuchs	1
28.07.2016	10:59:08-10:59:17	2	2	2757333	1252219	Reh	1
28.07.2016	21:03:23-21:41:52	2	2	2757333	1252219	Reh	1
29.07.2016	09:37:54	2	2	2757333	1252219	Reh	1
29.07.2016	10:01:30-10:02:34	2	2	2757333	1252219	Rehbock + Reh	2
29.07.2016	10:53:54-10:54:02	2	2	2757333	1252219	Rehbock + Reh	2
29.07.2016	17:43:19-17:57:12	2	2	2757333	1252219	Reh + Kitz	2
29.07.2016	18:37:52	2	2	2757333	1252219	Reh	1
29.07.2016	18:47:13-18:51:45	2	2	2757333	1252219	Reh	1
29.07.2016	19:32:46-19:33:25	2	2	2757333	1252219	Reh	1
30.07.2016	08:24:34	2	2	2757333	1252219	Rehbock	1
30.07.2016	13:16:15-13:16:27	2	2	2757333	1252219	Reh	1
31.07.2016	07:02:42	2	2	2757333	1252219	Rehbock	1
31.07.2016	08:06:50	2	2	2757333	1252219	Rehbock	1
31.07.2016	16:43:16	2	2	2757333	1252219	Rehbock	1
31.07.2016	16:55:33	2	2	2757333	1252219	Rehbock	1
31.07.2016	19:44:55	2	2	2757333	1252219	Reh	1
31.07.2016	22:19:53-22:20:37	2	2	2757333	1252219	Rehbock	1
01.08.2016	07:40:01-07:40:18	2	2	2757333	1252219	Reh	1
01.08.2016	16:28:55-16:29:04	2	2	2757333	1252219	Rehbock	1
02.08.2016	06:38:32	2	2	2757333	1252219	Feldhase	1
02.08.2016	16:33:02	2	2	2757333	1252219	Rehbock	1
02.08.2016	17:05:16-17:09:46	2	2	2757333	1252219	Reh	1
03.08.2016	05:18:06	2	2	2757333	1252219	Rehbock	1
04.08.2016	06:33:47-06:34:36	2	2	2757333	1252219	Rehbock + Reh	2
05.08.2016	16:19:37	2	2	2757333	1252219	Rehbock	1
06.08.2016	18:22:34	2	2	2757333	1252219	Rehbock	1
06.08.2016	21:24:56	2	2	2757333	1252219	unbestimmt	1
07.08.2016	17:19:56	2	2	2757333	1252219	Rehbock	1

08.08.2016	15:21:56	2	2	2757333	1252219	Rehbock	1
09.08.2016	22:23:16	2	2	2757333	1252219	Reh	1
10.08.2016	16:31:59	2	2	2757333	1252219	Rehbock	1
13.08.2016	18:44:05-18:44:58	2	2	2757333	1252219	Reh	1
16.08.2016	05:18:09-05:18:26	2	2	2757333	1252219	Gruppe Rehe	2
20.08.2016	18:58:07	2	2	2757333	1252219	Rehbock	1
21.08.2016	05:04:05	2	2	2757333	1252219	unbestimmt	1
21.08.2016	11:35:46-11:36:20	2	2	2757333	1252219	Reh	1
22.08.2016	06:47:02	2	2	2757333	1252219	Rehbock	1
22.08.2016	18:01:34	2	2	2757333	1252219	Gruppe Rehe	2
23.08.2016	16:25:54	2	2	2757333	1252219	Reh	1
23.08.2016	22:46:24	2	2	2757333	1252219	Dachs	1
24.08.2016	17:51:26	2	2	2757333	1252219	Rehbock	1
30.08.2016	08:47:08-08:49:54	2	2	2757333	1252219	Reh + Kitz	2
30.08.2016	10:17:25-10:27:08	2	2	2757333	1252219	Reh + Kitz	2
31.08.2016	12:43:07-12:43:31	2	2	2757333	1252219	Gruppe Rehe	2
31.08.2016	19:07:45-19:11:39	2	2	2757333	1252219	Reh	1
01.09.2016	06:05:04	2	2	2757333	1252219	Reh	1
01.09.2016	10:35:06-10:54:30	2	2	2757333	1252219	Gruppe Rehe	2
01.09.2016	17:42:45-17:49:05	2	2	2757333	1252219	Rehbock	1
02.09.2016	10:39:52	2	2	2757333	1252219	unbestimmt	1
03.09.2016	12:11:07	2	2	2757333	1252219	Rehbock	1
05.09.2016	08:22:18-08:23:24	2	2	2757333	1252219	Reh	1
05.09.2016	10:05:04-10:05:11	2	2	2757333	1252219	Rehbock	1
06.09.2016	06:54:12-06:54:20	2	2	2757333	1252219	Rehbock + Reh	2
06.09.2016	16:33:54	2	2	2757333	1252219	Gruppe Rehe	2
07.09.2016	17:04:33-17:08:03	2	2	2757333	1252219	Reh	1
07.09.2016	17:33:39-17:34:35	2	2	2757333	1252219	Reh	1
07.09.2016	18:33:18	2	2	2757333	1252219	Reh	1
07.09.2016	18:55:20	2	2	2757333	1252219	Reh	1
08.09.2016	19:33:50	2	2	2757333	1252219	Reh	1
08.09.2016	21:55:48-22:00:23	2	2	2757333	1252219	Gruppe Rehe	2
09.09.2016	06:00:31-06:00:49	2	2	2757333	1252219	Gruppe Rehe	2
09.09.2016	16:51:09-16:51:19	2	2	2757333	1252219	Reh	1
10.09.2016	15:15:20	2	2	2757333	1252219	Rehbock	1
10.09.2016	16:28:31	2	2	2757333	1252219	Reh	1
10.09.2016	17:21:52	2	2	2757333	1252219	Rehbock + Reh	2
10.09.2016	18:32:50	2	2	2757333	1252219	Rehbock	1
11.09.2016	07:41:51	2	2	2757333	1252219	Reh	1
11.09.2016	07:50:16	2	2	2757333	1252219	Reh	1
14.09.2016	06:14:12	2	2	2757333	1252219	Rehbock	1
14.09.2016	10:59:35-11:01:13	2	2	2757333	1252219	Rehbock	1
14.09.2016	12:02:56	2	2	2757333	1252219	Rehbock	1
17.09.2016	12:23:07-12:23:33	2	2	2757333	1252219	Gruppe Rehe	2
18.09.2016	04:45:14	2	2	2757333	1252219	Fuchs	1
25.09.2016	05:11:22-05:12:37	2	2	2757333	1252219	Reh	1
25.09.2016	18:08:03	2	2	2757333	1252219	Reh	1
27.09.2016	06:33:03	2	2	2757333	1252219	Reh	1
28.09.2016	03:07:36	2	2	2757333	1252219	Dachs	1
29.09.2016	06:42:12-06:46:35	2	2	2757333	1252219	Reh	1
29.09.2016	18:16:54	2	2	2757333	1252219	Reh	1
30.09.2016	00:09:39	2	2	2757333	1252219	Gruppe Rehe	2
30.09.2016	00:28:13-00:36:00	2	2	2757333	1252219	Rehbock + Reh	2
03.10.2016	04:43:16	2	2	2757333	1252219	unbestimmt	1

03.10.2016	15:43:55	2	2	2757333	1252219	Reh	1
06.10.2016	09:32	2	2	2757333	1252219	Reh	1
08.10.2016	14:17-14:18	2	2	2757333	1252219	Reh + Kitz	2
10.10.2016	15:42-15:5	2	2	2757333	1252219	Rehbock	1
11.10.2016	10:55	2	2	2757333	1252219	Reh	1
25.10.2016	23:00	2	2	2757333	1252219	Fuchs	1
26.10.2016	05:59	2	2	2757333	1252219	Fuchs	1



Standort 3:

Datum	Uhrzeit	Nr. Standort	Nr. Kamera	Koordinaten Fotofalle		Tierart	Anzahl Individuen
06.03.2016	12:25:03 - 12:29	3	3	2757175	1252426	Reh	1
06.03.2016	16:25:30	3	3	2757175	1252426	Reh	1
06.03.2016	17:44:41-17:46	3	3	2757175	1252426	Reh	1
06.03.2016	10:32:53	3	3	2757175	1252426	unbestimmt	1
06.03.2016	09:55:45	3	3	2757175	1252426	Reh	1
08.03.2016	16:25:48-16:33	3	3	2757175	1252426	Rehbock + Reh	3
09.03.2016	10:09:26-10:13	3	3	2757175	1252426	Reh	1
10.03.2016	11:22:51-11:40	3	3	2757175	1252426	Gruppe Rehe	2
10.03.2016	14:02:47-14:17	3	3	2757175	1252426	Gruppe Rehe	3
10.03.2016	18:57:09	3	3	2757175	1252426	Rehbock	1
10.03.2016	21:09:00	3	3	2757175	1252426	Rehbock	1
10.03.2016	21:16:49	3	3	2757175	1252426	Rehbock	1
13.03.2016	08:02:31-8:08	3	3	2757175	1252426	Rehbock	1
14.03.2016	23:45:25-23:58	3	3	2757175	1252426	Rehbock	1
16.03.2016	09:27:01-09:30	3	3	2757175	1252426	Reh	1
16.03.2016	09:48:48	3	3	2757175	1252426	Rehbock	1
16.03.2016	10:08:32	3	3	2757175	1252426	Rehbock	2
16.03.2016	10:17:26	3	3	2757175	1252426	Reh	1
16.03.2016	10:27:26-10:33	3	3	2757175	1252426	Reh	1
16.03.2016	16:09:06	3	3	2757175	1252426	Reh	1
16.03.2016	16:57:37-16:58	3	3	2757175	1252426	Rehbock	1
18.03.2016	10:59:25-11:02:44	3	3	2757175	1252426	Rehbock	1
18.03.2016	11:04:42-11:08:09	3	3	2757175	1252426	Reh	1
19.03.2016	19:02:08-19:33:01	3	3	2757175	1252426	Gruppe Rehe	2
21.03.2016	02:06:41-02:06:55	3	3	2757175	1252426	Feldhase	1
21.03.2016	17:13:40-17:17:31	3	3	2757175	1252426	Rehbock + Reh	2
22.03.2016	11:20:56-11:30:51	3	3	2757175	1252426	Rehbock	1
22.03.2016	12:13:26-12:13:36	3	3	2757175	1252426	Rehbock	1
23.03.2016	17:18:13	3	3	2757175	1252426	Reh	1
24.03.2016	01:14:33-01:15:43	3	3	2757175	1252426	Feldhase	1
25.03.2016	08:50:44-08:41:25	3	3	2757175	1252426	unbestimmt	1
26.03.2016	18:16:30-18:33:30	3	3	2757175	1252426	Gruppe Rehe	2
26.03.2016	18:59:37-19:07:10	3	3	2757175	1252426	Reh	1
27.03.2016	03:13:39-02:14:08	3	3	2757175	1252426	Fuchs	1
27.03.2016	07:02:55-07:03:55	3	3	2757175	1252426	Rehbock + Reh	2
27.03.2016	18:01:03-18:19:00	3	3	2757175	1252426	Gruppe Rehe	3
01.04.2016	09:30:51-09:31:06	3	3	2757175	1252426	Reh	1
01.04.2016	09:35:54-09:36:20	3	3	2757175	1252426	Fuchs	1
05.04.2016	06:17:54-06:24:58	3	3	2757175	1252426	Reh	1
05.04.2016	11:06:59-11:15:17	3	3	2757175	1252426	Reh	1
06.04.2016	08:05:19-08:05:35	3	3	2757175	1252426	Reh	1
07.04.2016	09:11:25-09:11:40	3	3	2757175	1252426	Reh	1
07.04.2016	09:12:06-09:12:21	3	3	2757175	1252426	Rehbock	1
07.04.2016	09:57:04-09:57:43	3	3	2757175	1252426	Reh	1
10.04.2016	00:50:43-00:50:58	3	3	2757175	1252426	Fuchs	1
11.04.2016	18:40:48-18:41:03	3	3	2757175	1252426	Reh	1
11.04.2016	18:46:03-18:46:19	3	3	2757175	1252426	Reh	1
12.04.2016	05:53:11-05:53:25	3	3	2757175	1252426	Reh	1
12.04.2016	05:53:35-05:53:50	3	3	2757175	1252426	Rehbock	1
12.04.2016	06:34:38	3	3	2757175	1252426	Reh	1

12.04.2016	08:13:55-08:18:03	3	3	2757175	1252426	Reh	1
12.04.2016	08:18:43-08:19:11	3	3	2757175	1252426	Rehbock	1
12.04.2016	08:31:29	3	3	2757175	1252426	Reh	1
12.04.2016	08:48:04-08:52:06	3	3	2757175	1252426	Reh	1
12.04.2016	10:42:41-10:50:10	3	3	2757175	1252426	Reh	1
13.04.2016	04:34:24-04:40:33	3	3	2757175	1252426	Reh	1
13.04.2016	05:23:24-05:23:39	3	3	2757175	1252426	Reh	1
13.04.2016	06:10:20-06:10:36	3	3	2757175	1252426	Reh	1
13.04.2016	06:11:41-06:12:31	3	3	2757175	1252426	Rehbock	1
13.04.2016	07:13:16-07:17:41	3	3	2757175	1252426	Rehbock	1
13.04.2016	8:00:11-08:08:47	3	3	2757175	1252426	Reh	1
13.04.2016	09:05:30-09:29:20	3	3	2757175	1252426	Reh	1
13.04.2016	09:33:09-09:33:51	3	3	2757175	1252426	Rehbock	1
13.04.2016	22:37:40-22:37:50	3	3	2757175	1252426	Dachs	1
14.04.2016	18:34:58-19:04:44	3	3	2757175	1252426	Reh	1
15.04.2016	01:53:26-01:54:58	3	3	2757175	1252426	Rehbock	1
15.04.2016	05:55:30-06:03:25	3	3	2757175	1252426	Reh	1
15.04.2016	15:05:27-15:37:09	3	3	2757175	1252426	Gruppe Rehe	2
16.04.2016	06:15:57-06:17:01	3	3	2757175	1252426	Rehbock	1
16.04.2016	07:47:54-07:48:33	3	3	2757175	1252426	Rehbock	1
16.04.2016	18:24:18-18:34:47	3	3	2757175	1252426	Reh	1
18.04.2016	19:19:27-19:19:42	3	3	2757175	1252426	Fuchs	1
20.04.2016	05:44:08-05:54:21	3	3	2757175	1252426	Reh	1
20.04.2016	07:03:42-07:35:15	3	3	2757175	1252426	Reh	1
20.04.2016	17:17:48-17:18:06	3	3	2757175	1252426	Reh	1
20.04.2016	19:05:02-19:08:39	3	3	2757175	1252426	Reh	1
21.04.2016	16:16:03-16:37:10	3	3	2757175	1252426	Reh	1
22.04.2016	16:36:06	3	3	2757175	1252426	Reh	1
22.04.2016	17:48:29-17:50:50	3	3	2757175	1252426	Rehbock	1
22.04.2016	18:09:54-18:10:10	3	3	2757175	1252426	Rehbock	1
23.04.2016	23:55:40	3	3	2757175	1252426	Fuchs	1
24.04.2016	15:54:28-15:56:29	3	3	2757175	1252426	Rehbock + Reh	2
27.04.2016	05:34:23-05:34:38	3	3	2757175	1252426	Reh	1
27.04.2016	06:42:14-06:46:08	3	3	2757175	1252426	Reh	1
27.04.2016	16:37:39-16:38:38	3	3	2757175	1252426	Reh	1
27.04.2016	20:46:49-20:47:05	3	3	2757175	1252426	Feldhase	1
28.04.2016	10:05:53-10:23:53	3	3	2757175	1252426	Gruppe Rehe	2
28.04.2016	10:36:28-10:55:01	3	3	2757175	1252426	Reh	1
28.04.2016	15:48:41-16:06:04	3	3	2757175	1252426	Reh	1
28.04.2016	16:44:01-16:47:24	3	3	2757175	1252426	Reh	1
28.04.2016	17:47:14-17:54:22	3	3	2757175	1252426	Reh	1
29.04.2016	03:22:50	3	3	2757175	1252426	Feldhase	1
29.04.2016	02:42:52-02:43:06	3	3	2757175	1252426	Reh	1
29.04.2016	04:15:07-04:15:23	3	3	2757175	1252426	Reh	1
29.04.2016	04:39:52-04:47:30	3	3	2757175	1252426	Reh	1
29.04.2016	05:10:49-05:11:04	3	3	2757175	1252426	Rehbock	1
29.04.2016	06:16:32-06:16:46	3	3	2757175	1252426	Reh	1
29.04.2016	08:06:50-08:14:42	3	3	2757175	1252426	Reh	1
29.04.2016	14:06:12	3	3	2757175	1252426	Fuchs	1
29.04.2016	19:09:24-18:11:57	3	3	2757175	1252426	Rehbock	1
30.04.2016	02:17:39-02:23:54	3	3	2757175	1252426	Feldhase	1
30.04.2016	06:49:02-08:03:27	3	3	2757175	1252426	Rehbock	1
02.05.2016	14:22:40-14:26:03	3	3	2757175	1252426	Rehbock	1
02.05.2016	17:48:50-17:51:29	3	3	2757175	1252426	Reh	1

02.05.2016	18:36:48-18:44:55	3	3	2757175	1252426	Reh	1
02.05.2016	18:56:21-18:56:55	3	3	2757175	1252426	Reh	1
03.05.2016	06:03:56	3	3	2757175	1252426	Fuchs	1
03.05.2016	12:59:28-12:59:36	3	3	2757175	1252426	Reh	1
04.05.2016	10:36:46-10:43:55	3	3	2757175	1252426	Rehbock	1
04.05.2016	18:55:13-18:55:29	3	3	2757175	1252426	Reh	1
04.05.2016	19:11:03-19:11:19	3	3	2757175	1252426	Reh	1
04.05.2016	19:22:32-19:26:09	3	3	2757175	1252426	Reh	1
05.05.2016	06:32:22	3	3	2757175	1252426	Reh	1
05.05.2016	16:26:07	3	3	2757175	1252426	Reh	1
06.05.2016	04:17:13-04:17:52	3	3	2757175	1252426	Rehbock + Reh	2
06.05.2016	14:28:43-14:36:21	3	3	2757175	1252426	Reh	1
06.05.2016	16:35:15-16:40:11	3	3	2757175	1252426	Reh	1
06.05.2016	16:55:06	3	3	2757175	1252426	Feldhase	1
06.05.2016	6:59:20-17:00:30	3	3	2757175	1252426	Rehbock	1
06.05.2016	17:19:52-17:26:20	3	3	2757175	1252426	Rehbock	1
06.05.2016	18:57:53-19:00:16	3	3	2757175	1252426	Reh	1
07.05.2016	06:06:31-06:09:18	3	3	2757175	1252426	Reh	1
07.05.2016	06:40:26-06:41:55	3	3	2757175	1252426	Rehbock	1
07.05.2016	07:11:14-07:20:13	3	3	2757175	1252426	Rehbock	1
07.05.2016	17:52:43-17:54:12	3	3	2757175	1252426	Reh	1
10.05.2016	12:16:51-12:35:53	3	3	2757175	1252426	Reh	1
10.05.2016	13:23:41-13:33:53	3	3	2757175	1252426	Reh	1
11.05.2016	18:45:35-18:47:15	3	3	2757175	1252426	Reh	1
13.05.2016	10:10:45-10:13:08	3	3	2757175	1252426	Reh	1
13.05.2016	16:54:11-16:54:44	3	3	2757175	1252426	Reh	1
15.05.2016	14:30:32-15:09:28	3	3	2757175	1252426	Gruppe Rehe	2
15.05.2016	15:16:58-15:38:20	3	3	2757175	1252426	Reh	1
15.05.2016	15:53:12-16:07:20	3	3	2757175	1252426	Reh	1
15.05.2016	21:11:33-21:11:43	3	3	2757175	1252426	Dachs	1
16.05.2016	06:05:30-06:06:25	3	3	2757175	1252426	Fuchs	1
17.05.2016	07:41:48-07:55:24	3	3	2757175	1252426	Reh	1
17.05.2016	12:07:03-12:19:04	3	3	2757175	1252426	Reh	1
17.05.2016	17:14:03	3	3	2757175	1252426	Fuchs	1
17.05.2016	21:16:08-21:27:17	3	3	2757175	1252426	Feldhase	1
18.05.2016	21:16:14-21:17:23	3	3	2757175	1252426	Feldhase	1
18.05.2016	21:49:24	3	3	2757175	1252426	Steinmarder	1
19.05.2016	04:30:14-04:39:05	3	3	2757175	1252426	Reh	1
20.05.2016	03:03:48	3	3	2757175	1252426	Reh	1
20.05.2016	03:04:28-03:04:50	3	3	2757175	1252426	Reh	1
20.05.2016	03:43:39	3	3	2757175	1252426	Dachs	1
20.05.2016	04:04:32-04:09:06	3	3	2757175	1252426	Reh	1
20.05.2016	04:11:38	3	3	2757175	1252426	Reh	1
20.05.2016	19:12:42-19:31:31	3	3	2757175	1252426	Reh	1
20.05.2016	21:22:38-21:31:41	3	3	2757175	1252426	Feldhase	1
21.05.2016	05:31:54	3	3	2757175	1252426	Reh	1
21.05.2016	16:38:39-17:16:54	3	3	2757175	1252426	Reh	1
21.05.2016	17:30:31-17:54:24	3	3	2757175	1252426	Reh	1
21.05.2016	17:55:07	3	3	2757175	1252426	Reh	1
21.05.2016	18:01:40-18:02:08	3	3	2757175	1252426	Reh	1
22.05.2016	03:42:33-04:17:55	3	3	2757175	1252426	Reh	1
22.05.2016	04:18:11-04:18:44	3	3	2757175	1252426	Reh	1
22.05.2016	04:20:03-04:23:35	3	3	2757175	1252426	Reh	1
22.05.2016	05:34:23-05:49:49	3	3	2757175	1252426	Reh	1

22.05.2016	21:10	3	3	2757175	1252426	Feldhase	1
23.05.2016	05:34:07-05:50:44	3	3	2757175	1252426	Reh	1
24.05.2016	12:59:11-13:09:37	3	3	2757175	1252426	Reh	1
24.05.2016	13:18:10-13:21:10	3	3	2757175	1252426	Reh	1
24.05.2016	20:33:29-20:33:51	3	3	2757175	1252426	Reh	1
24.05.2016	20:48:18-20:55:37	3	3	2757175	1252426	Feldhase	1
25.05.2016	03:41:24-03:44:13	3	3	2757175	1252426	Reh	1
25.05.2016	13:28:20-14:57:36	3	3	2757175	1252426	Gruppe Rehe	2
25.05.2016	15:44:13-15:44:54	3	3	2757175	1252426	Reh	1
25.05.2016	16:09:42-16:16:58	3	3	2757175	1252426	Rehbock + Reh	2
25.05.2016	20:39:41-20:41:43	3	3	2757175	1252426	Rehbock	1
25.05.2016	21:20:52	3	3	2757175	1252426	Feldhase	1
25.05.2016	21:21:10-21:26:05	3	3	2757175	1252426	Feldhase	1
25.05.2016	21:38:02	3	3	2757175	1252426	Feldhase	1
25.05.2016	21:38:15-21:43:16	3	3	2757175	1252426	Feldhase	1
25.05.2016	21:58:24-21:58:53	3	3	2757175	1252426	Feldhase	1
26.05.2016	03:55:37-04:10:55	3	3	2757175	1252426	Feldhase	2
26.05.2016	14:08:49-14:08:54	3	3	2757175	1252426	Rehbock	1
26.05.2016	18:04:48-18:10:31	3	3	2757175	1252426	Reh	1
26.05.2016	21:17:33-21:31:59	3	3	2757175	1252426	Feldhase	1
27.05.2016	18:19:56	3	3	2757175	1252426	Reh	1
28.05.2016	18:45:42-18:46:02	3	3	2757175	1252426	Reh	1
28.05.2016	21:17:48	3	3	2757175	1252426	Feldhase	1
28.05.2016	21:32:42-21:32:55	3	3	2757175	1252426	Feldhase	1
29.05.2016	05:01:29-05:09:16	3	3	2757175	1252426	Reh	1
29.05.2016	05:57:34-05:57:55	3	3	2757175	1252426	Rehbock	1
30.05.2016	19:45:19-19:48:08	3	3	2757175	1252426	Reh	1
30.05.2016	21:15:48-21:24:56	3	3	2757175	1252426	Feldhase	1
31.05.2016	02:54:58	3	3	2757175	1252426	Rehbock	1
31.05.2016	02:58:56	3	3	2757175	1252426	Reh	1
31.05.2016	03:01:04-03:03:43	3	3	2757175	1252426	Rehbock	1
31.05.2016	03:25:09-03:27:08	3	3	2757175	1252426	Rehbock	1
31.05.2016	21:12:24-21:16:02	3	3	2757175	1252426	Feldhase	1
01.06.2016	13:35:01-13:35:50	3	3	2757175	1252426	Reh	1
01.06.2016	21:07:27-21:07:39	3	3	2757175	1252426	Feldhase	1
02.06.2016	02:48:00	3	3	2757175	1252426	Luchs	1
02.06.2016	15:59:54-16:01:15	3	3	2757175	1252426	Rehbock	1
03.06.2016	07:24:14-07:29:57	3	3	2757175	1252426	Rehbock	1
03.06.2016	07:30:45-07:30:56	3	3	2757175	1252426	Reh	1
04.06.2016	11:28:48-11:34:56	3	3	2757175	1252426	Reh	1
04.06.2016	21:26:52-21:43:19	3	3	2757175	1252426	Feldhase	1
05.06.2016	02:33:06-02:33:12	3	3	2757175	1252426	Fuchs	1
05.06.2016	04:23:32-04:53:58	3	3	2757175	1252426	Feldhase	2
05.06.2016	22:11:11-22:23:22	3	3	2757175	1252426	Feldhase	1
06.06.2016	17:08:17-17:24:20	3	3	2757175	1252426	Reh	1
06.06.2016	22:30:33-22:37:31	3	3	2757175	1252426	Feldhase	1
07.06.2016	21:44:32	3	3	2757175	1252426	Feldhase	1
08.06.2016	06:35:30-06:36:02	3	3	2757175	1252426	unbestimmt	1
08.06.2016	15:26:31-15:48:36	3	3	2757175	1252426	Reh	1
08.06.2016	17:05:30-17:14:08	3	3	2757175	1252426	Reh	1
17.07.2016	06:21:11	3	3	2757175	1252426	Reh	1
18.07.2016	13:59:35-13:59:48	3	3	2757175	1252426	Rehbock + Reh	2
19.07.2016	19:23:40-19:23:50	3	3	2757175	1252426	Reh	1
19.07.2016	23:05:00-23:05:17	3	3	2757175	1252426	Dachs	1

20.07.2016	22:11:32	3	3	2757175	1252426	Feldhase	1
21.07.2016	00:28:15	3	3	2757175	1252426	Fuchs	1
22.07.2016	11:52:01-11:52:08	3	3	2757175	1252426	Rehbock	1
23.07.2016	08:52:12-08:52:30	3	3	2757175	1252426	Rehbock	1
23.07.2016	09:13:21-09:14:13	3	3	2757175	1252426	Rehbock	1
23.07.2016	10:12:48-10:13:29	3	3	2757175	1252426	Rehbock	1
26.07.2016	06:48:19-06:48:26	3	3	2757175	1252426	Reh	1
26.07.2016	07:30:24	3	3	2757175	1252426	Rehbock	1
26.07.2016	07:32:11-07:34:02	3	3	2757175	1252426	Reh	1
26.07.2016	08:59:19-08:59:48	3	3	2757175	1252426	Rehbock + Reh	2
27.07.2016	04:10:40-04:27:35	3	3	2757175	1252426	Rehbock	1
27.07.2016	04:31:03-04:55:41	3	3	2757175	1252426	Rehbock	1
27.07.2016	05:54:07	3	3	2757175	1252426	unbestimmt	1
27.07.2016	08:43:04-08:43:39	3	3	2757175	1252426	Gruppe Rehe	2
27.07.2016	20:00:26-20:04:30	3	3	2757175	1252426	Feldhase	1
27.07.2016	20:47:16-21:27:39	3	3	2757175	1252426	Rehbock	1
30.07.2016	10:33:46	3	3	2757175	1252426	Reh	1
01.08.2016	05:13:08	3	3	2757175	1252426	Feldhase	1
01.08.2016	12:32:48-12:23:01	3	3	2757175	1252426	Reh	1
01.08.2016	18:38:23	3	3	2757175	1252426	Reh	1
01.08.2016	20:30:58-20:38:46	3	3	2757175	1252426	Reh	1
02.08.2016	04:46:22	3	3	2757175	1252426	Reh	1
02.08.2016	05:41:31	3	3	2757175	1252426	Reh	1
02.08.2016	17:14:46-17:30:23	3	3	2757175	1252426	Reh	1
02.08.2016	21:53:19	3	3	2757175	1252426	Feldhase	1
02.08.2016	21:58:52	3	3	2757175	1252426	Feldhase	1
03.08.2016	15:21:01-15:21:08	3	3	2757175	1252426	Rehbock	1
05.08.2016	11:51:55-11:52:40	3	3	2757175	1252426	Reh	1
05.08.2016	13:43:54-13:53:09	3	3	2757175	1252426	Reh	1
05.08.2016	11:51:55-11:52:40	3	3	2757175	1252426	Reh	1
05.08.2016	13:43:54-13:53:09	3	3	2757175	1252426	Reh	1
06.08.2016	21:23:01	3	3	2757175	1252426	Reh	1
06.08.2016	21:23:01	3	3	2757175	1252426	Reh	1
07.08.2016	15:01:19	3	3	2757175	1252426	Rehbock	1
07.08.2016	15:01:19	3	3	2757175	1252426	Rehbock	1
30.08.2016	22:36-22:40	3	3	2757175	1252426	Reh	1
31.08.2016	00:20:00	3	3	2757175	1252426	Feldhase	1
31.08.2016	00:28:00	3	3	2757175	1252426	Feldhase	1
01.09.2016	13:59:00	3	3	2757175	1252426	Reh + Kitz	2
01.09.2016	22:35:00	3	3	2757175	1252426	Reh	1
01.09.2016	23:45:00	3	3	2757175	1252426	Feldhase	1
01.09.2016	23:57:00	3	3	2757175	1252426	Feldhase	1
05.09.2016	21:38:00	3	3	2757175	1252426	Reh	1
06.09.2016	23:59:00	3	3	2757175	1252426	Fuchs	1
08.09.2016	08:38:00	3	3	2757175	1252426	Reh	1
08.09.2016	08:52:00	3	3	2757175	1252426	Reh	1
09.09.2016	19:53-20:01	3	3	2757175	1252426	Reh	1
09.09.2016	21:27-21:45	3	3	2757175	1252426	Feldhase	1
10.09.2016	7.35-7.36	3	3	2757175	1252426	Reh + Kitz	2
10.09.2016	8:14-8:16	3	3	2757175	1252426	Reh + Kitz	2
10.09.2016	20:49	3	3	2757175	1252426	Reh	1
12.09.2016	18:29-18:38	3	3	2757175	1252426	Reh + Kitz	2
12.09.2016	20:50-20:53	3	3	2757175	1252426	Reh	1
12.09.2016	21:06-21:30	3	3	2757175	1252426	Reh	1

13.09.2016	08:47	3	3	2757175	1252426	Reh	1
14.09.2016	07:09-07:12	3	3	2757175	1252426	Reh + Kitz	2
14.09.2016	07:24-07:33	3	3	2757175	1252426	Rehbock	1
14.09.2016	07:40-07:42	3	3	2757175	1252426	Reh	1
14.09.2016	20:14 + 20:40 + 21:00 + 21:42	3	3	2757175	1252426	Rehbock	1
15.09.2016	02:57	3	3	2757175	1252426	Fuchs	1
17.09.2016	08:26-08:34	3	3	2757175	1252426	Gruppe Rehe	2
18.09.2016	00:45	3	3	2757175	1252426	Feldhase	1
18.09.2016	03:24	3	3	2757175	1252426	Feldhase	1
19.09.2016	05:53	3	3	2757175	1252426	Feldhase	1
19.09.2016	06:44	3	3	2757175	1252426	Feldhase	1
20.09.2016	2:40-2:46	3	3	2757175	1252426	Feldhase	1
21.09.2016	01:57-02:10	3	3	2757175	1252426	Feldhase	1
21.09.2016	06:46	3	3	2757175	1252426	Feldhase	1
21.09.2016	07:57-08:14	3	3	2757175	1252426	Rehbock	1
21.09.2016	08:56-09:00	3	3	2757175	1252426	Rehbock	1
22.09.2016	12:39-12:40	3	3	2757175	1252426	Reh	1
22.09.2016	21:05-21:16	3	3	2757175	1252426	Feldhase	1
22.09.2016	22:56	3	3	2757175	1252426	Feldhase	1
25.09.2016	09:16	3	3	2757175	1252426	Reh	1
26.09.2016	21:08	3	3	2757175	1252426	Feldhase	1
27.09.2016	21:15-21:16	3	3	2757175	1252426	Fuchs	1
30.09.2016	22:43-22:49	3	3	2757175	1252426	Reh	1
01.10.2016	08:16	3	3	2757175	1252426	Reh	1
02.10.2016	06:43-06:45	3	3	2757175	1252426	Feldhase	1
03.10.2016	06:45	3	3	2757175	1252426	Feldhase	1
03.10.2016	11:03-11:06	3	3	2757175	1252426	Gruppe Rehe	2
03.10.2016	13:04-13:08	3	3	2757175	1252426	Gruppe Rehe	2
03.10.2016	21:26	3	3	2757175	1252426	Fuchs	1
05.10.2016	20:38	3	3	2757175	1252426	unbestimmt	1
06.10.2016	21:06	3	3	2757175	1252426	Fuchs	1
07.10.2016	09:04-09:05	3	3	2757175	1252426	Rehbock + Reh	3
08.10.2016	07:11	3	3	2757175	1252426	Feldhase	1
08.10.2016	07:20	3	3	2757175	1252426	Feldhase	1
08.10.2016	14:17	3	3	2757175	1252426	Reh	1
08.10.2016	16:08	3	3	2757175	1252426	Reh	1
10.10.2016	12:13	3	3	2757175	1252426	Reh	1
10.10.2016	17:55	3	3	2757175	1252426	Reh	2
10.10.2016	18:45-18:51	3	3	2757175	1252426	Reh	1
12.10.2016	07:21-07:31	3	3	2757175	1252426	Gruppe Rehe	2
13.10.2016	02:17	3	3	2757175	1252426	Katze	1
15.10.2016	07:21	3	3	2757175	1252426	Fuchs	1
16.10.2016	3:36-3:37	3	3	2757175	1252426	Feldhase	1
16.10.2016	5:04-5:08	3	3	2757175	1252426	Feldhase	1
19.10.2016	08:54	3	3	2757175	1252426	Rehbock	1
19.10.2016	20:37	3	3	2757175	1252426	Fuchs	1
20.10.2016	18:14	3	3	2757175	1252426	unbestimmt	1
20.10.2016	18:37	3	3	2757175	1252426	Reh	1
22.10.2016	07:57	3	3	2757175	1252426	Reh	1
27.10.2016	18:59	3	3	2757175	1252426	Reh	1
30.10.2016	20:16	3	3	2757175	1252426	Katze	1

Standort 4:

Datum	Uhrzeit	Nr. Standort	Nr. Kamera	Koordinaten Fotofalle		Tierart	Anzahl Individuen
13.03.2016	17:34:39	4	4	2757050	1252541	kein Wild	0
20.04.2016	09:07:10-09:07:20	4	4	2757050	1252541	kein Wild	0

Standort 5:

Datum	Uhrzeit	Nr. Standort	Nr. Kamera	Koordinaten Fotofalle		Tierart	Anzahl Individuen
08.03.2016	12:43:43	5	5	2756913	1252584	Fuchs	1
12.03.2016	19:19:41	5	5	2756913	1252584	unbestimmt	1
13.03.2016	10:07:20	5	5	2756913	1252584	Rehbock	1
14.03.2016	01:24:07	5	5	2756913	1252584	Fuchs	1
14.03.2016	16:15:32	5	5	2756913	1252584	Rehbock	1
14.03.2016	16:29:19	5	5	2756913	1252584	Rehbock	1
18.03.2016	04:35:26	5	5	2756913	1252584	unbestimmt	1
18.03.2016	11:10:04-11:11:36	5	5	2756913	1252584	Rehbock + Reh	2
18.03.2016	13:31:36-13:31:43	5	5	2756913	1252584	Reh	1
19.03.2016	01:31:12	5	5	2756913	1252584	Fuchs	1
22.03.2016	07:11:16	5	5	2756913	1252584	Rehbock	1
24.03.2016	10:47:11-10:47:35	5	5	2756913	1252584	Gruppe Rehe	2
30.03.2016	12:48:28	5	5	2756913	1252584	Rehbock	1
02.04.2016	06:35:31	5	5	2756913	1252584	Reh	1
08.04.2016	07:12:59-07:17:38	5	5	2756913	1252584	Rehbock	1
11.04.2016	19:39:13	5	5	2756913	1252584	unbestimmt	1
28.04.2016	11:29-11:31:22	5	5	2756913	1252584	Reh	1
28.04.2016	13:39:35	5	5	2756913	1252584	Reh	1
28.04.2016	15:29:27	5	5	2756913	1252584	unbestimmt	1
29.04.2016	06:35:57	5	5	2756913	1252584	Rehbock	1
29.04.2016	07:04:51	5	5	2756913	1252584	Rehbock	1
29.04.2016	18:07:27	5	5	2756913	1252584	Reh	1
29.04.2016	19:42:43	5	5	2756913	1252584	Reh	1
30.04.2016	17:59:37	5	5	2756913	1252584	unbestimmt	1
30.04.2016	18:50:17	5	5	2756913	1252584	Rehbock	1
02.05.2016	18:50:55-18:51:15	5	5	2756913	1252584	Reh	1
02.05.2016	19:05:00-19:12:26	5	5	2756913	1252584	Hirsch	2
02.05.2016	20:12:39-20:12:54	5	5	2756913	1252584	unbestimmt	1
04.05.2016	19:16:13	5	5	2756913	1252584	Rehbock	1
06.05.2016	18:10:23-18:10:50	5	5	2756913	1252584	Rehbock	1

Standort 6:

Datum	Uhrzeit	Nr. Standort	Nr. Kamera	Koordinaten Fotofalle		Tierart	Anzahl Individuen
07.05.2016	01:44:27-01:53:24	6	1	2757047	1252527	Hirsch	1
20.05.2016	23:12:56	6	1	2757047	1252527	unbestimmt	1

Standort 7:

Datum	Uhrzeit	Nr. Standort	Nr. Kamera	Koordinaten Fotofalle		Tierart	Anzahl Individuen
09.05.2016	10:38:04	7	4	2757149	1252611	kein Wild	
04.06.2016	08:26:53	7	4	2757149	1252611	Feldhase	1
04.06.2016	12:26:57	7	4	2757149	1252611	Reh	1
05.06.2016	23:20:10	7	4	2757149	1252611	Rehbock	1
08.06.2016	07:10:26	7	4	2757149	1252611	Feldhase	1
11.06.2016	19:54:51	7	4	2757149	1252611	Feldhase	1
17.06.2016	07:11:29	7	4	2757149	1252611	unbestimmt	1
17.06.2016	16:46:18	7	4	2757149	1252611	Reh	1
25.06.2016	19:41:52	7	4	2757149	1252611	Reh	1
03.07.2016	09:00:18	7	4	2757149	1252611	Feldhase	1
05.07.2016	03:34:27-03:34:34	7	4	2757149	1252611	Rehbock	1
06.07.2016	19:12:48	7	4	2757149	1252611	Feldhase	1
07.07.2016	10:10:16	7	4	2757149	1252611	Feldhase	1
08.07.2016	08:44:37	7	4	2757149	1252611	Feldhase	1
08.07.2016	17:19:16	7	4	2757149	1252611	Feldhase	1
13.07.2016	05:58:15	7	4	2757149	1252611	Feldhase	1
14.07.2016	01:27:55	7	4	2757149	1252611	Steinmarder	1
15.07.2016	00:15:18	7	4	2757149	1252611	Rehbock	1
20.07.2016	00:53:09-00:53:35	7	4	2757149	1252611	Dachs	1
22.07.2016	04:52:33	7	4	2757149	1252611	Dachs	1
30.07.2016	12:40:08	7	4	2757149	1252611	Rehbock	1
31.07.2016	07:47:59	7	4	2757149	1252611	Rehbock	1
06.08.2016	08:20:24	7	4	2757149	1252611	Rehbock	1
07.08.2016	16:42:02-16:42:08	7	4	2757149	1252611	Rehbock	1
08.08.2016	07:10:26	7	4	2757149	1252611	Rehbock	1
09.08.2016	05:44:15	7	4	2757149	1252611	Rehbock	1
10.08.2016	05:35:29-05:35:55	7	4	2757149	1252611	Rehbock	1
10.08.2016	16:52:58	7	4	2757149	1252611	Rehbock	1
18.08.2016	05:42:26	7	4	2757149	1252611	Rehbock	1
22.08.2016	05:18:44-05:18:52	7	4	2757149	1252611	Rehbock	1
24.08.2016	23:13:15	7	4	2757149	1252611	Dachs	1
25.08.2016	20:15:11-20:15:20	7	4	2757149	1252611	Rehbock	1
28.08.2016	18:35:55-18:36:09	7	4	2757149	1252611	Reh	1
03.09.2016	10:31:54	7	4	2757149	1252611	Eichhörnchen	1
12.09.2016	09:34:56	7	4	2757149	1252611	Eichhörnchen	1
13.09.2016	12:34:46-12:34:56	7	4	2757149	1252611	Eichhörnchen	1
14.09.2016	08:24:24	7	4	2757149	1252611	Eichhörnchen	1
16.09.2016	08:24:37	7	4	2757149	1252611	Eichhörnchen	1
18.09.2016	09:55:02	7	4	2757149	1252611	Eichhörnchen	1
20.09.2016	03:04:17	7	4	2757149	1252611	Rehbock	1
21.09.2016	08:43:56-08:44:04	7	4	2757149	1252611	Reh	1
22.09.2016	06:35:53-06:36:05	7	4	2757149	1252611	Reh	1
23.09.2016	15:15:14	7	4	2757149	1252611	Reh	1
24.09.2016	12:22:57	7	4	2757149	1252611	Reh	1
25.09.2016	16:48:34	7	4	2757149	1252611	Reh	1
29.09.2016	19:41:52	7	4	2757149	1252611	Reh	1
01.10.2016	03:29:44-03:29:49	7	4	2757149	1252611	Reh	1
02.10.2016	02:35:52	7	4	2757149	1252611	unbestimmt	1
12.10.2016	05:48	7	4	2757149	1252611	Dachs	1
12.10.2016	19:02	7	4	2757149	1252611	Feldhase	1

13.10.2016	10:27	7	4	2757149	1252611	Amsel	1
15.10.2016	06:04	7	4	2757149	1252611	Fuchs	1
22.10.2016	19:04	7	4	2757149	1252611	Fuchs	1
23.10.2016	07:26	7	4	2757149	1252611	Reh	1
24.10.2016	14:17	7	4	2757149	1252611	Tauben	2
26.10.2016	19:02	7	4	2757149	1252611	Fuchs	1



Standort 8:

Datum	Uhrzeit	Nr. Standort	Nr. Kamera	Koordinaten Fotofalle		Tierart	Anzahl Individuen
11.05.2016	11:50:51-11:51:04	8	5	2756920	1252574	Reh	1
15.05.2016	13:04:28	8	5	2756920	1252574	Rehbock	1
18.05.2016	18:41:24-18:43:02	8	5	2756920	1252574	Reh	1
21.05.2016	19:57:57-19:58:02	8	5	2756920	1252574	Rehbock	1
22.05.2016	01:52:23-01:53:00	8	5	2756920	1252574	Reh	1
02.06.2016	08:42:37	8	5	2756920	1252574	Eichhörnchen	1
03.06.2016	03:55:03	8	5	2756920	1252574	Rehbock	1
07.06.2016	05:36:31-05:36:39	8	5	2756920	1252574	Rehbock	1
08.06.2016	06:11:25	8	5	2756920	1252574	Fuchs	1
09.06.2016	09:25:16	8	5	2756920	1252574	Eichhörnchen	1
09.06.2016	21:05:14	8	5	2756920	1252574	Fuchs	1
11.06.2016	21:21:00	8	5	2756920	1252574	Fuchs	1
01.07.2016	12:25:12	8	5	2756920	1252574	Amsel	1
04.07.2016	01:36:28-01:36:49	8	5	2756920	1252574	Rehbock	1
05.07.2016	11:23:52-11:27:25	8	5	2756920	1252574	Eichhörnchen	1
06.07.2016	12:32:04-12:35:48	8	5	2756920	1252574	Rehbock	1
06.07.2016	13:35:29-13:35:43	8	5	2756920	1252574	Vogel	1
06.07.2016	14:21:11-14:31:44	8	5	2756920	1252574	Rehbock	1
12.07.2016	07:48:15	8	5	2756920	1252574	Rehbock	1
12.07.2016	10:58:54	8	5	2756920	1252574	Eichhörnchen	1
03.08.2016	22:25:27	8	5	2756920	1252574	Rehbock	1
07.08.2016	04:50:14	8	5	2756920	1252574	Reh	1
07.08.2016	14:17:57	8	5	2756920	1252574	Reh	1
07.08.2016	16:29:07-16:29:13	8	5	2756920	1252574	Rehbock	1
11.08.2016	17:23:06	8	5	2756920	1252574	Reh	1
11.08.2016	21:20:59	8	5	2756920	1252574	Rehbock	1
12.08.2016	05:55:53-05:56:01	8	5	2756920	1252574	Reh	1
15.08.2016	05:51:17-05:51:23	8	5	2756920	1252574	Rehbock + Reh	2
19.08.2016	19:45:14	8	5	2756920	1252574	Reh	1
23.08.2016	06:04:26	8	5	2756920	1252574	Reh	1
29.08.2016	17:18:04-17:18:10	8	5	2756920	1252574	Rehbock	1
30.08.2016	05:39:27-05:39:32	8	5	2756920	1252574	Reh	1
03.09.2016	05:05:39	8	5	2756920	1252574	unbestimmt	1
18.09.2016	05:50:37-05:50:44	8	5	2756920	1252574	Gruppe Rehe	2
21.09.2016	06:45:29	8	5	2756920	1252574	Reh	1
28.09.2016	02:14:30-02:15:47	8	5	2756920	1252574	Reh	1
01.10.2016	20:05:13-20:05:32	8	5	2756920	1252574	unbestimmt	1
05.10.2016	10:34:00	8	5	2756920	1252574	Gruppe Rehe	2
08.10.2016	15:55:00	8	5	2756920	1252574	Reh	1
10.10.2016	12:15-12:16	8	5	2756920	1252574	Reh	1
10.10.2016	14:02-14:03	8	5	2756920	1252574	Reh	1
10.10.2016	14:48-14:49	8	5	2756920	1252574	Reh	1
13.10.2016	08:21:00	8	5	2756920	1252574	Reh	1
16.10.2016	06:09:00	8	5	2756920	1252574	Rehbock + Reh	2
19.10.2016	17:26:00	8	5	2756920	1252574	unbestimmt	1
21.10.2016	16:46:00	8	5	2756920	1252574	Reh	1
22.10.2016	08:09:00	8	5	2756920	1252574	Rehbock	1
27.10.2016	01:19:00	8	5	2756920	1252574	Rehbock	1
28.10.2016	18:40:00	8	5	2756920	1252574	unbestimmt	1

Standort 9:

Datum	Uhrzeit	Nr. Standort	Nr. Kamera	Koordinaten Fotofalle		Tierart	Anzahl Individuen
14.07.2016	20:27:08	9	1	2757067	1252471	Feldhase	1
15.07.2016	20:17:06	9	1	2757067	1252471	Feldhase	1
15.07.2016	20:21:30-20:22:30	9	1	2757067	1252471	Reh	1
18.07.2016	00:05:40	9	1	2757067	1252471	Steinmarder	1
19.07.2016	14:34:07	9	1	2757067	1252471	Fuchs	1
01.08.2016	21:29:19-21:29:37	9	1	2757067	1252471	Reh + Kitz	2
02.08.2016	05:36:24	9	1	2757067	1252471	Rehbock	1
02.08.2016	21:21:12	9	1	2757067	1252471	Feldhase	1
04.08.2016	00:38:34	9	1	2757067	1252471	Rehbock	1
04.08.2016	05:39:27	9	1	2757067	1252471	Feldhase	1
04.08.2016	13:09:39	9	1	2757067	1252471	Rehbock	1
06.08.2016	18:40:05	9	1	2757067	1252471	Reh	1
06.08.2016	19:26:32-19:26:42	9	1	2757067	1252471	Feldhase	1
07.08.2016	06:03:37	9	1	2757067	1252471	Fuchs	1
07.08.2016	14:15:30-14:15:37	9	1	2757067	1252471	Reh	1
07.08.2016	21:38:14-21:38:21	9	1	2757067	1252471	Rehbock	1
07.08.2016	23:41:14	9	1	2757067	1252471	Feldhase	1
08.08.2016	20:45:24	9	1	2757067	1252471	Dachs	1
09.08.2016	07:02:36	9	1	2757067	1252471	Rehbock	1
10.08.2016	06:03:40	9	1	2757067	1252471	Reh	1
11.08.2016	06:31:15	9	1	2757067	1252471	Fuchs	1
11.08.2016	10:46:52	9	1	2757067	1252471	Reh	1
13.08.2016	06:15:51-06:17:21	9	1	2757067	1252471	Reh	1
13.08.2016	06:28:07-06:28:19	9	1	2757067	1252471	Rehbock	1
14.08.2016	07:39:09	9	1	2757067	1252471	Feldhase	1
15.08.2016	07:12:38	9	1	2757067	1252471	Reh	1
15.08.2016	11:18:25	9	1	2757067	1252471	Rehbock	1
25.08.2016	18:48:54-18:50:07	9	1	2757067	1252471	Reh	1
28.08.2016	00:27:49	9	1	2757067	1252471	Dachs	1
29.08.2016	07:56:02	9	1	2757067	1252471	Reh	1
30.08.2016	05:44:39-05:45:38	9	1	2757067	1252471	Gruppe Rehe	2
02.09.2016	18:08:45	9	1	2757067	1252471	unbestimmt	1
03.09.2016	05:15:08	9	1	2757067	1252471	Fuchs	1
12.09.2016	18:05:36	9	1	2757067	1252471	Reh	1
12.09.2016	18:57:29-18:58:27	9	1	2757067	1252471	Reh	1
14.09.2016	05:58:31-05:59:16	9	1	2757067	1252471	Gruppe Rehe	2
14.09.2016	19:04:23	9	1	2757067	1252471	Rehbock	1
20.09.2016	94:54:36	9	1	2757067	1252471	Rehbock	1
21.09.2016	08:23:34-08:23:46	9	1	2757067	1252471	Gruppe Rehe	2
23.09.2016	18:03:38	9	1	2757067	1252471	Feldhase	1
24.09.2016	12:34:23	9	1	2757067	1252471	Reh	1
26.09.2016	05:48:37	9	1	2757067	1252471	Feldhase	1
28.09.2016	19:18:07	9	1	2757067	1252471	Feldhase	1
30.09.2016	21:22:11-21:22:58	9	1	2757067	1252471	Reh	1
01.10.2016	05:59:46	9	1	2757067	1252471	Feldhase	1
01.10.2016	20:12:38	9	1	2757067	1252471	Reh	1
01.10.2016	23:10:46	9	1	2757067	1252471	Feldhase	1
04.10.2016	07:13:06-07:13:27	9	1	2757067	1252471	Gruppe Rehe	3
07.10.2016	17:44	9	1	2757067	1252471	Reh	1
12.10.2016	00:50	9	1	2757067	1252471	Reh	1

13.10.2016	20:06	9	1	2757067	1252471	unbestimmt	1
15.10.2016	19:01	9	1	2757067	1252471	Reh	1
18.10.2016	18:49	9	1	2757067	1252471	Feldhase	1
21.10.2016	16:44	9	1	2757067	1252471	Reh	1
22.10.2016	21:07	9	1	2757067	1252471	Dachs	1
25.10.2016	02:17	9	1	2757067	1252471	unbestimmt	1
25.10.2016	08:46	9	1	2757067	1252471	Gruppe Rehe	2
26.10.2016	18:28	9	1	2757067	1252471	Feldhase	1
29.10.2016	18:25	9	1	2757067	1252471	Feldhase	1
30.10.2016	18:37	9	1	2757067	1252471	Feldhase	1
30.10.2016	18:52	9	1	2757067	1252471	Feldhase	1

