

P  
174A  
2013

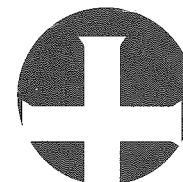
ai oberegg...

# Rechnung 2013

## Bericht zur Rechnung

**Orientierungsversammlung:**  
Mittwoch, 23. April 2014 um 19.30 Uhr  
im Vereinssaal

**Bezirksabstimmung:**  
Sonntag 18. Mai 2014



# Inhaltsverzeichnis

|  | Seite      |  | Seite        |
|--|------------|--|--------------|
| <b>1. Bericht zur Rechnung 2013</b>                            | <b>1-5</b> | <b>8. Ergebnisse der Wasserversorgung 2013</b>       | <b>27</b>    |
| <b>2. Kennzahlen zur Bezirksrechnung</b>                       | <b>6-7</b> | 8.1 Erfolgsrechnung<br>- Funktionale Gliederung      | 28-30        |
| <b>3. Steuerfüsse von 2003 -2013</b>                           | <b>8</b>   | 8.2 Abschreibungstabelle                             | 31           |
| <b>4. Abschreibungen Bezirk/Wasserversorgung 2008 – 2013</b>   | <b>9</b>   | 8.3 Investitionsrechnung                             | 32           |
| <b>5. Kurzfassung Bezirk</b>                                   | <b>10</b>  | 8.4 Bilanz   | 33-34        |
| <b>6. Kurzfassungen Wasserversorgung/Assekuranz/FW-Zweckv.</b> | <b>11</b>  | <b>9. Ergebnisse der Assekuranzverwaltung 2013</b>   | <b>35</b>    |
| <b>7. Ergebnisse der Verwaltungsrechnung 2013</b>              | <b>12</b>  | 9.1 Erfolgsrechnung                                  | 36-37        |
| 7.1 Erfolgsrechnung  |            | 9.2 Bilanz   | 38           |
| - Artengliederung  | 13-15      | <b>10. Feuerwehr-Zweckverband Oberegg-Reute 2013</b> |              |
| - Funktionale Gliederung                                       | 16-22      | 10.1 Erfolgsrechnung                                 | 39-41        |
| 7.3 Abschreibungstabelle                                       | 23         | 10.2 Bilanz  | 42           |
| 7.4 Investitionsrechnung                                       | 24         | <b>11. Fondsverwaltungen 2013</b>                    | <b>43-45</b> |
| 7.4 Bilanz   | 25-26      | <b>12. Bericht der Rechnungsprüfungskommission</b>   | <b>46</b>    |

## Bericht zur Rechnung 2013

### Liebe Stimmbürgerinnen und Stimmbürger

Der Bezirksrat unterbreitet Ihnen mit dieser Broschüre die Rechnungen 2013 der Bezirksverwaltung, der Wasserversorgung, der Assekuranzverwaltung, des Feuerwehr-Zweckverbandes sowie der Fondsverwaltungen.

### Bezirksrechnung

Die Jahresrechnung 2013 schliesst mit einem Aufwandüberschuss von CHF 51'717.10 und einer Nettoinvestitionszunahme von CHF 209'614.05 ab.

Die Erfolgsrechnung für das Jahr 2013 schliesst bei Gesamterträgen von rund 3,018 Millionen Franken und Gesamtaufwendungen von rund 3,070 Millionen Franken mit einem Aufwandüberschuss von CHF 51'717.10 ab - budgetiert war ein Ertragsüberschuss von CHF 2'950.00.

Trotz deutlich höheren Erträgen aus Treibstoffzoll resp. LSVA konnten keine ausserordentlichen Abschreibungen getätigt werden.

Der erwähnten Nettoinvestitionszunahme stehen Abschreibungen auf dem Finanz- und Verwaltungsvermögen über CHF 385'195.95 gegenüber, was unter Berücksichtigung des Aufwandüberschusses einem Selbstfinanzierungsgrad von rund 159% entspricht. Das Verwaltungsvermögen weist derzeit einen Buchwert von CHF 1'944'734.75.

### Kommentar der Finanzkommission

Die Einführung des neuen Rechnungsmodells nach HRM2 schlägt sich nun zum ersten Mal in diesen Rechnungen nieder. Nicht nur die Software NSP dazu brachte einige Neuerungen mit sich, sondern auch ein überarbeiteter Kontenplan und auch teilweise andere Regeln der Verbuchung. Der Vergleich mit dem Budget 2013 - nach altem Kontenplan erstellt - bringt zum Teil massive Verwerfungen quer durch die Rechnungen mit sich. Meist wurden dabei lediglich Aufwendungen oder Erträge in anderen Konten verbucht und werden somit abweichend ausgewiesen.

Die im Budget 2014 neu festgelegten linearen Abschreibungssätze kommen dann auch erst in den Rechnungen 2014 zum Tragen. In den Rechnungen 2013 wurden die Abschreibungen nach bisheriger Praxis getätigt.

Wie Sie in der Darstellung sehen können, unterbreiten wir Ihnen zum ersten Mal die Erfolgsrechnungen in der sogenannten Artengliederung. Dies soll Ihnen, dargestellt als Zusammenzug, einen einfacheren Gesamtüberblick ermöglichen. Wir haben beschlossen, in der Broschüre auf die Darstellung der bisher bekannten, ausführlichen funktionalen Gliederung zu verzichten. Interessierte Personen können diese aber bei der Bezirksverwaltung anfordern oder auf unserer Webseite [www.oberegg.ch](http://www.oberegg.ch) ansehen resp. herunterladen.

### **Baukommission**

Die Baukommission beschäftigte sich mit wieder über 64 Baugesuchen und Bauermittlungen. Dies ist ein leichter Rückgang gegenüber 2012. Infolge mehrerer Einsprachen, Projektänderungen und Bauen ohne Bewilligung ist der Zeitaufwand für Baukommission und Bausekretär trotzdem erheblich gestiegen. Leider muss die Baukommission immer wieder Kenntnis nehmen von Nichteinhalten der bewilligten Plänen. Solche Verstösse führen zu unangenehmen Aufwänden, sei es bei den Bauherren als auch bei der Behörde. Eine leichte Verbesserung konnte jedoch festgestellt werden beim Ablagern von Erdreich.

Mit einer frühen und offenen Kommunikation zwischen Bauherrschaft und Behörde können solche Unannehmlichkeiten vermieden werden.

Ich ersuche Sie, liebe Mitbürgerinnen und Mitbürger, bei einem Bauvorhaben frühzeitig die zuständigen Behördenmitglieder zu kontaktieren.

Der Baupräsident Ivo Scherrer, als auch Bezirksschreiber Jürg Tobler nehmen Ihre Anliegen gerne entgegen und unterstützen Sie bei Ihrem Bauvorhaben.

### **Strassenwesen**

Nebst den ordentlichen, jährlich mehr oder weniger intensiv wiederkehrenden, Unterhaltsarbeiten sind die zusätzlichen Aufwendungen im vergangenen Jahr einerseits aus der Behebung der Unwetterschäden und andererseits durch die intensiven Schneefälle anfangs Jahr verursacht worden. Dies führte zu einem Mehraufwand in den Leistungen des Strassenbauamtes.

Die starken Unwetterschäden vom letzten Sommer belasten den Strassenunterhalt zusätzlich mit rund CHF 61'000.00. Ebenfalls schlugen intensive Schachtspülungen und eine Belagssanierung an der Obereggerstrasse in Büriswilen mit rund CHF 36'000.00 zu Buche.

Ich bedanke mich an dieser Stelle bei den Angehörigen der Feuerwehr Oberegg-Reute für die geleistete Soforthilfe und ihren prompten Einsatz. Ein herzlicher Dank gebührt auch den Angehörigen des Zivilschutzes, welche mit grossem Einsatz die Schäden behoben haben.

Die geplante Sanierung der ersten Entwässerungsetappe Eschenmoosstrasse konnte wegen den teils misslichen Witterungsverhältnissen erst im Jahre 2013 abgeschlossen werden. Die Gesamtabrechnung der ersten Entwässerungsetappe Rest. Falken bis Eschenmoos beläuft sich auf CHF 500'220.55 und ist infolge grösserer Vorleistungen für die Belagssanierung um rund CHF 30'000.00 über dem geplanten Wert.

Für den täglichen, und auch teilweise nächtlichen, Einsatz zugunsten aller Verkehrsteilnehmer bedanke ich mich recht herzlich bei Strassenmeister Rico Roncoroni und seinem Stellvertreter Thomas Bischofberger sowie allen weiteren Helfern.

## **Wasserversorgung**

Die Rechnung schliesst mit einem Ertragsüberschuss von CHF 8'757.23 ab. Auch bei der Wasserversorgung entstanden unerwartet hohe Unwetterschäden von ca. CHF 47'000.00. Die neue Fernwirkanlage geht voraussichtlich im Sommer 2014 in Betrieb. Die Netzerweiterung „Strick-Klee-Grund“ ist, nebst dem Ansähen und der Endabnahme, fertig erstellt. Das Verwaltungsvermögen weist per 31.12.2013 einen Buchwert von CHF 412'253.62 auf.

Ein grosser Dank geht an den Wasserwart Kurt Geiger und seine beiden Stellvertreter für die umsichtige Betreuung unseres Versorgungsnetzes.

## **Assekuranz**

Die Gebäudeversicherungsanstalt des Bezirks Oberegg schliesst mit einem Ertrag von CHF 735'084.20 und Aufwendungen von CHF 704'353.90. Der Ertragsüberschuss von CHF 30'730.30 wird vollumfänglich dem Deckungskapital zugewiesen.

## **Kommission Marketing + Kultur**

Im abschliessenden Jahr 2013 organisierte und führte die neubenannte Kommission Marketing + Kultur verschiedene kulturelle Veranstaltungen durch. So fanden in der Galerie Kanzlei drei Vernissagen und Ausstellungen statt. Am Nationalfeiertag jubilierte Oberegg zusammen mit Walzenhausen und Reute anlässlich der 500 Jahr-Feier. Anschliessend lockte im September die Erlebnisviehschau bei herrlichem Wetter wieder viele Gäste und Besucher nach Oberegg, während im selben Monat auch die LEDI-Bühne auf dem Kirchplatz in Oberegg gastierte.

Bei der Planung dieser Anlässe durften wir auf die Mithilfe der bisherigen Kommissionspräsidentin Edith Grand zählen. Dafür bedanken wir uns an dieser Stelle recht herzlich bei ihr.

Die gesamten organisatorischen Aufwendungen wirkten sich jedoch auch auf die Lohnkosten aus, welche damit höher ausfielen. Ebenfalls zusätzliche Kosten verursachten die abschliessenden Arbeiten bei der Realisation der Ortseingangstafeln und Symbole vor dem Bezirksgebäude. Einen weiteren etwas höheren Aufwand haben wir bei den Erstellungskosten des «RONDOM» zu verzeichnen. Dieser resultiert durch

personellen Wechsel und die Erhöhung auf vier Mitarbeiter in der Redaktion. Insgesamt schliesst daher die Rechnung der Kommission Marketing + Kultur mit einem Mehraufwand ab.

Für die Unterstützung und das Vertrauen in meinem ersten Jahr als Präsident der Kommission Marketing + Kultur, bedanke ich mich bei der gesamten Bevölkerung, allen Vereinen, meinen Kollegen in der Kommission und im Bezirksrat, sowie all jenen, welche mir mit Rat und Tat zur Seite stehen.

## **Feuerwehrezweckverband Oberegg-Reute (sep. Rechnung)**

Die Rechnung des Zweckverbands Feuerwehr Oberegg-Reute schliesst mit einem Aufwandüberschuss von CHF 44'408.05 ab, budgetiert waren CHF 50'300.00. Der Aufwandüberschuss wird dem Bezirk Oberegg bzw. der Gemeinde Reute zulasten der jeweiligen Spezialfinanzierung im Verhältnis 70:30 belastet. Durch Anpassungen im Kontenplan haben sich einige Beträge gegenüber dem Budget 2013 verschoben. Die in 2013 recht rege Einsatzfähigkeit spiegelt sich in etwas erhöhten Soldkosten. Die Anschaffungen konnten nach Plan getätigt werden. Ausserordentlich zu Buche schlägt ei-

ne umfangreiche Reparatur am TLF. An die geplanten Kosten für das neue Fahrzeug (Nissan) von knapp CHF 80'000.00 konnten Subventionsbeiträge von rund CHF 38'000.00 verbucht werden.

Ein grosser Dank gebührt der ganzen Mannschaft und dem Kommando der Feuerwehr für die immer schnellen Einsätze zugunsten der Bevölkerung.

### **Testate**

Der Bezirk Obereggen wurde mit einem grosszügigen Testat aus dem Nachlass von Klara Blatter, Dorfstrasse 17, berücksichtigt.

Der Nachlassbetrag von CHF 190'181.26 ist nicht zweckgebunden und dem Bezirksrat zur freien Verfügung überlassen.

Der Bezirksrat verdankt Klara Blatter das grosszügige Testat und ersucht Sie, geschätzte Mitbürgerinnen und Mitbürger, der Verstorbenen ein ehrendes Andenken zu bewahren.

### **Bezirksrat**

Der Bezirksrat ist im Jahr 2013 zu zehn ordentlichen Sitzungen zusammen gekommen. In zahlreichen Sitzungen haben die Mitglieder der verschiedenen Kommissionen ihre Geschäfte vorbereitet und behandelt.

Zum Schluss ist es mir ein persönliches Anliegen, all meinen Kolleginnen und Kollegen im Bezirksrat für die gute sowie angenehme Zusammenarbeit ganz herzlich zu danken. Auch alle Mitarbeiterinnen und Mitarbeiter auf der Bezirksverwaltung möchte ich in diesen Dank einschliessen. Ebenso möchte ich mich bei allen Frauen im Reinigungsdienst wie auch bei allen Mitbürgerinnen und Mitbürgern, welche verschiedene Arbeiten zu Gunsten der Öffentlichkeit verrichten, ganz herzlich bedanken.

Der Bezirksrat beantragt Ihnen einstimmig, die vorliegende Jahresrechnung 2013 und die Fondsrechnungen 2013 zu genehmigen.

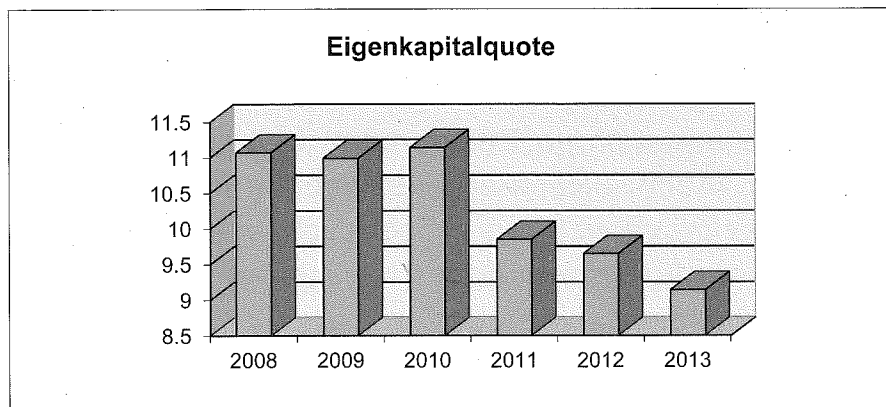
Die Orientierungsversammlung findet am Mittwoch, 23. April 2014 um **19.30 Uhr** im Vereinssaal statt.

Dazu lädt der Bezirksrat Obereggen alle Stimmbürgerinnen und Stimmbürger herzlich ein. Es freut uns, wenn Sie zahlreich daran teilnehmen können.

Die Bezirksabstimmung findet am Sonntag, 18. Mai 2014 statt.

Obereggen, im März 2014

Der Bezirkshauptmann  
Hannes Bruderer

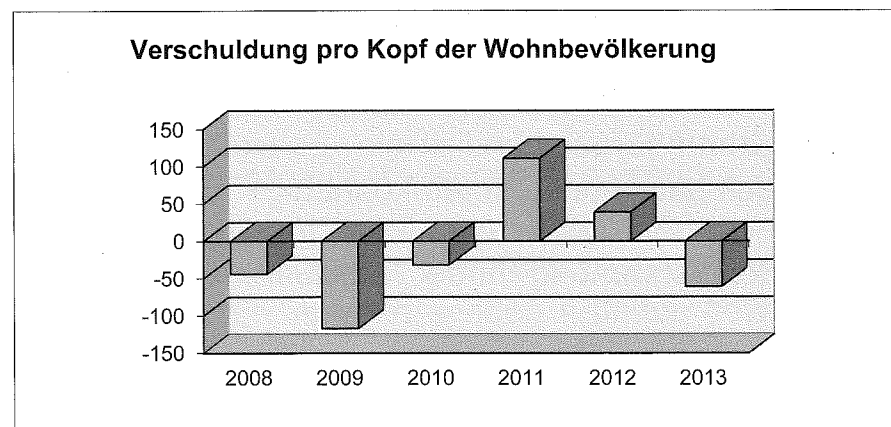


Definition: Eigenkapital in Prozenten der Passiven

Der Sollwert der Eigenkapitalquote beträgt 35 %.

Kennzahlen:

|      |         |
|------|---------|
| 2008 | 11.07 % |
| 2009 | 10.99 % |
| 2010 | 11.14 % |
| 2011 | 9.85 %  |
| 2012 | 9.65 %  |
| 2013 | 9.14 %  |



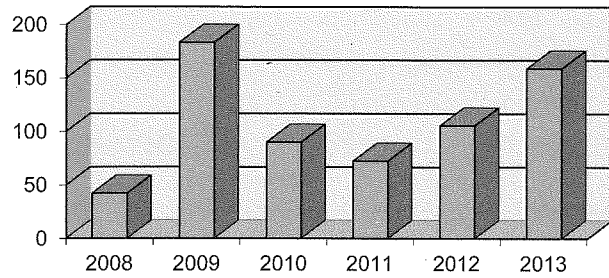
Definition: Schulden minus das Finanzvermögen durch die Anzahl Einwohner (minus = Vermögen)

Kennzahlen:

|      |     |      |
|------|-----|------|
| 2008 | Fr. | -44  |
| 2009 | Fr. | -117 |
| 2010 | Fr. | -32  |
| 2011 | Fr. | 111  |
| 2012 | Fr. | 39   |
| 2013 | Fr. | -61  |



### Selbstfinanzierungsgrad

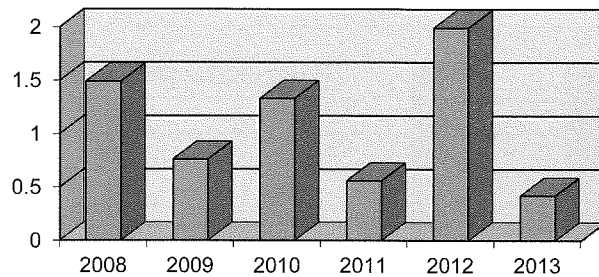


Definition: Selbstfinanzierung (Abschreibungen und Ertragsüberschuss) in Prozent der Nettoinvestitionen

Kennzahlen:

|      |          |                                       |
|------|----------|---------------------------------------|
| 2008 | 42.16 %  |                                       |
| 2009 | 183.29 % |                                       |
| 2010 | 89.97 %  |                                       |
| 2011 | 72.37 %  | inkl. Strassenabtretung an Kanton/EFS |
| 2012 | 105.56 % | inkl. Strassenabtretung an Kanton/EFS |
| 2013 | 159.09 % | inkl. Strassenabtretung an Kanton/EFS |

### Zinsbelastungsquote



Definition: Differenz der Passiven und des Nettovermögensertrages (Vermögensertrag abzüglich Unterhaltsaufwand für die Liegenschaften des Finanzvermögens) in Prozent des Ertrages der Laufenden Rechnung

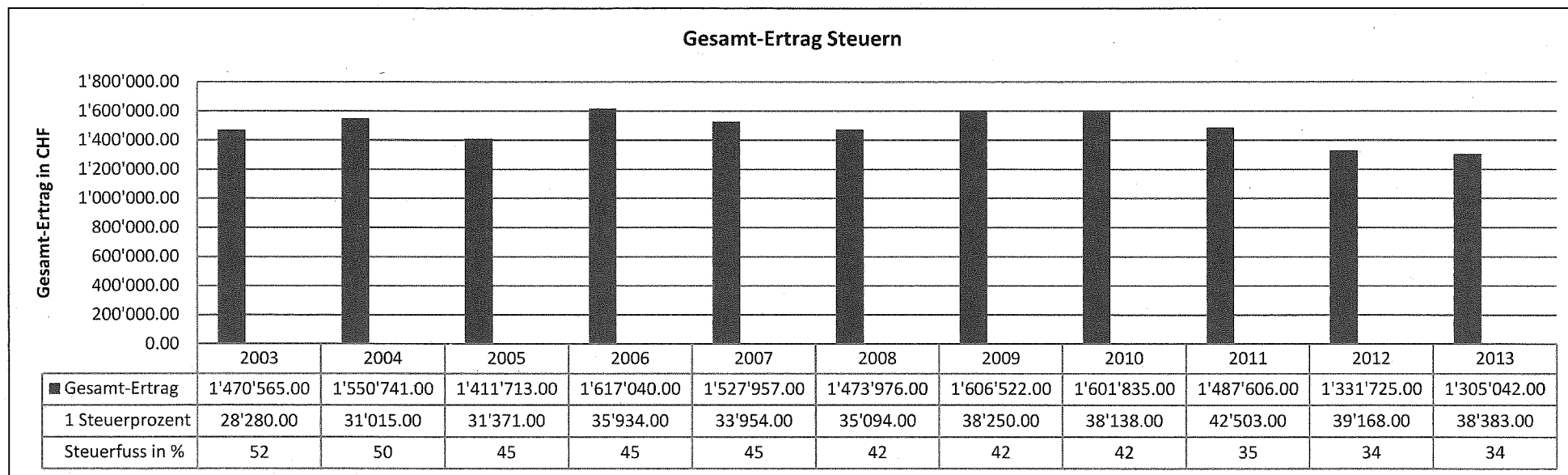
Der Sollwert entspricht 2%

Kennzahlen:

|      |        |
|------|--------|
| 2008 | 1.49 % |
| 2009 | 0.76 % |
| 2010 | 1.33 % |
| 2011 | 0.56 % |
| 2012 | 1.99 % |
| 2013 | 0.42 % |

## Steuerfüsse Bezirk Obereggen (ohne Liegenschaftssteuer)

| Jahr | Steuerfuss in % | Gesamt-Ertrag | 1 Steuerprozent |
|------|-----------------|---------------|-----------------|
| 2003 | 52              | 1'470'565.00  | 28'280.00       |
| 2004 | 50              | 1'550'741.00  | 31'015.00       |
| 2005 | 45              | 1'411'713.00  | 31'371.00       |
| 2006 | 45              | 1'617'040.00  | 35'934.00       |
| 2007 | 45              | 1'527'957.00  | 33'954.00       |
| 2008 | 42              | 1'473'976.00  | 35'094.00       |
| 2009 | 42              | 1'606'522.00  | 38'250.00       |
| 2010 | 42              | 1'601'835.00  | 38'138.00       |
| 2011 | 35              | 1'487'606.00  | 42'503.00       |
| 2012 | 34              | 1'331'725.00  | 39'168.00       |
| 2013 | 34              | 1'305'042.00  | 38'383.00       |



## Bezirksverwaltung Obereggen

| ABSCHREIBUNGEN                   | Rechnung 2008     | Rechnung 2009     | Rechnung 2010     | Rechnung 2011     | Rechnung 2012     | Rechnung 2013     |
|----------------------------------|-------------------|-------------------|-------------------|-------------------|-------------------|-------------------|
| <b>VERWALTUNGSVERMÖGEN</b>       |                   |                   |                   |                   |                   |                   |
| <b>Abschreibungen</b>            | 327'951.80        | 342'315.60        | 365'938.00        | 279'193.85        | 338'987.60        | 321'683.30        |
| Abschreibungen ausserordentliche | 93'722.10         | 228'260.70        | 219'097.95        | 228'149.20        | 0.00              | 0.00              |
| <b>FINANZVERMÖGEN</b>            |                   |                   |                   |                   |                   |                   |
| <b>Abschreibungen</b>            | 48'694.60         | 68'688.45         | 69'971.70         | 67'871.60         | 67'879.55         | 63'512.65         |
| Abschreibungen ausserordentliche | 19'993.85         |                   |                   | 25'000.00         | 0.00              | 0.00              |
| <b>Total Abschreibungen</b>      | <b>490'362.35</b> | <b>639'264.75</b> | <b>655'007.65</b> | <b>600'214.65</b> | <b>406'867.15</b> | <b>385'195.95</b> |

## Wasserversorgung Obereggen

| ABSCHREIBUNGEN                   | Rechnung 2008    | Rechnung 2009    | Rechnung 2010     | Rechnung 2011     | Rechnung 2012    | Rechnung 2013    |
|----------------------------------|------------------|------------------|-------------------|-------------------|------------------|------------------|
| <b>Abschreibungen</b>            | 96'943.50        | 69'088.00        | 93'909.45         | 88'371.00         | 57'923.25        | 72'750.70        |
| Abschreibungen ausserordentliche |                  |                  | 100'000.00        | 100'000.00        | 40'000.00        |                  |
| <b>Total Abschreibungen</b>      | <b>96'943.50</b> | <b>69'088.00</b> | <b>193'909.45</b> | <b>188'371.00</b> | <b>97'923.25</b> | <b>72'750.70</b> |

| Funktionale Gliederung                | Rechnung 2013       |                     | Voranschlag 2013    |                     | Voranschlag 2014    |                     |
|---------------------------------------|---------------------|---------------------|---------------------|---------------------|---------------------|---------------------|
|                                       | Aufwand             | Ertrag              | Aufwand             | Ertrag              | Aufwand             | Ertrag              |
| 0 ALLGEMEINE VERWALTUNG               | 887'808.40          | 353'454.85          | 850'200.00          | 381'500.00          | 814'000.00          | 362'500.00          |
| 1 ÖFFENTLICHE ORDNUNG UND SICHERHEIT, | 182'597.65          | 86'460.65           | 180'410.00          | 85'210.00           | 157'895.00          | 56'895.00           |
| 3 KULTUR, SPORT UND FREIZEIT, KIRCHE  | 55'765.63           |                     | 58'400.00           |                     | 77'900.00           | 20'000.00           |
| 5 SOZIALE SICHERHEIT                  | 37'275.40           | 7'172.95            | 37'900.00           | 6'000.00            | 34'400.00           | 4'500.00            |
| 6 VERKEHR                             | 722'768.17          | 217'132.80          | 614'400.00          | 150'000.00          | 657'600.00          | 168'500.00          |
| 7 UMWELTSCHUTZ UND RAUMORDNUNG        | 88'436.30           | 2'600.00            | 83'500.00           | 2'600.00            | 83'500.00           | 2'600.00            |
| 8 VOLKSWIRTSCHAFT                     | 139'074.20          | 36'734.70           | 159'150.00          | 25'400.00           | 175'950.00          | 15'600.00           |
| 9 FINANZEN UND STEUERN                | 956'463.00          | 2'314'915.70        | 650'500.00          | 1'986'700.00        | 622'800.00          | 1'965'700.00        |
|                                       | <b>3'070'188.75</b> | <b>3'018'471.65</b> | <b>2'634'460.00</b> | <b>2'637'410.00</b> | <b>2'624'045.00</b> | <b>2'596'295.00</b> |
| <b>Gesamtergebnis</b>                 |                     | <b>51'717.10</b>    | <b>2'950.00</b>     |                     |                     | <b>27'750.00</b>    |
|                                       | <b>3'070'188.75</b> | <b>3'070'188.75</b> | <b>2'637'410.00</b> | <b>2'637'410.00</b> | <b>2'624'045.00</b> | <b>2'624'045.00</b> |

**Wasserversorgung Obereg**
**Erfolgsrechnung**

| Funktionale Gliederung |                  | Rechnung 2013   |  | Voranschlag 2013   |  | Voranschlag 2014   |  |
|------------------------|------------------|---|--|--|--|--|--|
|                        |                  | Aufwand   | Ertrag                                 | Aufwand  | Ertrag                                 | Aufwand  | Ertrag                                 |
| 71                     | WASSERVERSORGUNG | 408'565.03  | 417'322.26                             | 397'300.00   | 426'600.00                             | 407'300.00   | 426'600.00                             |
| <b>Gesamtergebnis</b>  |                  | <b>408'565.03</b><br><b>8'757.23</b><br><b>417'322.26</b> | <b>417'322.26</b><br><b>417'322.26</b> | <b>397'300.00</b><br><b>29'300.00</b><br><b>426'600.00</b> | <b>426'600.00</b><br><b>426'600.00</b> | <b>407'300.00</b><br><b>19'300.00</b><br><b>426'600.00</b> | <b>426'600.00</b><br><b>426'600.00</b> |

**Assekuranzverwaltung Obereg**
**Erfolgsrechnung**

| Funktionale Gliederung |                                  | Rechnung 2013  |  | Voranschlag 2013  |  | Voranschlag 2014   |  |
|------------------------|----------------------------------|--|--|---|--|--|--|
|                        |                                  | Aufwand  | Ertrag                                 | Aufwand   | Ertrag                                 | Aufwand  | Ertrag                                 |
| 02                     | Allgemeine Dienste               | 704'353.90   | 735'084.20                             | 706'100.00  | 712'000.00                             | 648'600.00   | 712'000.00                             |
| 022                    | Personal- und Verwaltungsaufwand | 57'171.10  |  | 51'100.00   |  | 51'100.00  |  |
| 029                    | Betriebsrechnung Assekuranz      | 647'182.80   | 735'084.20                             | 655'000.00  | 712'000.00                             | 597'500.00   | 712'000.00                             |
| <b>Gesamtergebnis</b>  |                                  | <b>704'353.90</b><br><b>30'730.30</b><br><b>735'084.20</b> | <b>735'084.20</b><br><b>735'084.20</b> | <b>706'100.00</b><br><b>5'900.00</b><br><b>712'000.00</b> | <b>712'000.00</b><br><b>712'000.00</b> | <b>648'600.00</b><br><b>63'400.00</b><br><b>712'000.00</b> | <b>712'000.00</b><br><b>712'000.00</b> |

**FW- Zweckverband Obereg- Reute**
**Erfolgsrechnung**

| Funktionale Gliederung |           | Rechnung 2013                          |  | Voranschlag 2013                       |  | Voranschlag 2014                       |  |
|------------------------|-----------|--|--|--|--|--|--|
|                        |           | Aufwand                                | Ertrag                                 | Aufwand                                | Ertrag                                 | Aufwand                                | Ertrag                                 |
| 1500                   | FEUERWEHR | 236'129.30                             | 236'129.30                             | 220'700.00                             | 220'700.00                             | 159'350.00                             | 159'350.00                             |
| <b>Gesamtergebnis</b>  |           | <b>236'129.30</b><br><b>236'129.30</b> | <b>236'129.30</b><br><b>236'129.30</b> | <b>220'700.00</b><br><b>220'700.00</b> | <b>220'700.00</b><br><b>220'700.00</b> | <b>159'350.00</b><br><b>159'350.00</b> | <b>159'350.00</b><br><b>159'350.00</b> |

# Bezirksverwaltung Obereggen

## ERGEBNISSE

|                                     | Rechnung 2013       |                     | Voranschlag 2013    |                     | Rechnung 2012       |                     |
|-------------------------------------|---------------------|---------------------|---------------------|---------------------|---------------------|---------------------|
|                                     | Aufwand             | Ertrag              | Aufwand             | Ertrag              | Aufwand             | Ertrag              |
| <b>LAUFENDE RECHNUNG</b>            |                     |                     |                     |                     |                     |                     |
| Total Aufwand und Ertrag            | 3'070'188.75        | 3'018'471.65        | 2'634'460.00        | 2'637'410.00        | 2'969'191.47        | 2'973'771.09        |
| Aufwandüberschuss                   |                     | 51'717.10           |                     |                     |                     |                     |
| Ertragsüberschuss                   |                     |                     | 2'950.00            |                     | 4'579.62            |                     |
|                                     | <u>3'070'188.75</u> | <u>3'070'188.75</u> | <u>2'637'410.00</u> | <u>2'637'410.00</u> | <u>2'973'771.09</u> | <u>2'973'771.09</u> |
| <b>INVESTITIONSRECHNUNG</b>         |                     |                     |                     |                     |                     |                     |
| Nettoinvestitionen                  |                     |                     |                     |                     |                     |                     |
| Total Ausgaben und Einnahmen        | 264'273.35          | 54'659.30           | 430'000.00          | 40'000.00           | 444'796.37          | 55'005.85           |
| Zunahme der Nettoinvestitionen      |                     | 209'614.05          |                     | 390'000.00          |                     | 389'790.52          |
| Abnahme der Nettoinvestitionen      |                     |                     |                     |                     |                     |                     |
|                                     | <u>264'273.35</u>   | <u>264'273.35</u>   | <u>430'000.00</u>   | <u>430'000.00</u>   | <u>444'796.37</u>   | <u>444'796.37</u>   |
| <b>FINANZIERUNG</b>                 |                     |                     |                     |                     |                     |                     |
| Zunahme der Nettoinvestitionen      | 209'614.05          |                     | 390'000.00          |                     | 389'790.52          |                     |
| Abnahme der Nettoinvestitionen      |                     |                     |                     |                     |                     |                     |
| Ordentliche Abschreibungen          |                     | 385'195.95          |                     | 333'400.00          |                     | 406'867.15          |
| Ausserordentliche Abschreibungen    |                     |                     |                     |                     |                     |                     |
| Aufwandüberschuss Laufende Rechnung | 51'717.10           |                     |                     |                     |                     |                     |
| Ertragsüberschuss Laufende Rechnung |                     |                     |                     | 2'950.00            |                     | 4'579.62            |
| Finanzierungsfehlbetrag             |                     |                     |                     | 53'650.00           |                     |                     |
| Finanzierungsüberschuss             | 123'864.80          |                     |                     |                     | 21'656.25           |                     |
|                                     | <u>385'195.95</u>   | <u>385'195.95</u>   | <u>390'000.00</u>   | <u>390'000.00</u>   | <u>411'446.77</u>   | <u>411'446.77</u>   |
| <b>KAPITALVERÄNDERUNG</b>           |                     |                     |                     |                     |                     |                     |
| Finanzierungsfehlbetrag             |                     |                     | 53'650.00           |                     |                     |                     |
| Finanzierungsüberschuss             |                     | 123'864.80          |                     |                     |                     | 21'656.25           |
| Passivierungen                      | 54'659.30           |                     | 40'000.00           |                     | 55'005.85           |                     |
| Aktivierungen                       |                     | 264'273.35          |                     | 430'000.00          |                     | 444'796.37          |
| Abnahme des Kapitals                |                     |                     |                     |                     |                     |                     |
| Zunahme des Kapitals                | 333'478.85          |                     | 336'350.00          |                     | 411'446.77          |                     |
|                                     | <u>388'138.15</u>   | <u>388'138.15</u>   | <u>430'000.00</u>   | <u>430'000.00</u>   | <u>466'452.62</u>   | <u>466'452.62</u>   |

| Artengliederung |  | Rechnung 2013       |        | Voranschlag 2013    |        | Voranschlag 2014    |        |
|-----------------|--|---------------------|--------|---------------------|--------|---------------------|--------|
|                 |  | Aufwand             | Ertrag | Aufwand             | Ertrag | Aufwand             | Ertrag |
| <b>3</b>        | <b>Aufwand</b>                                     | <b>3'070'188.75</b> |        | <b>2'634'460.00</b> |        | <b>2'624'045.00</b> |        |
| <b>30</b>       | <b>Personalaufwand</b>                             | <b>830'933.75</b>   |        | <b>826'900.00</b>   |        | <b>847'400.00</b>   |        |
| 300             | Behörden, Kommissionen                             | 113'519.40          |        | 104'900.00          |        | 122'000.00          |        |
| 301             | Löhne des Verwaltungs- und Betriebspersonals       | 583'463.75          |        | 597'200.00          |        | 594'200.00          |        |
| 305             | Arbeitgeberbeiträge                                | 132'664.25          |        | 121'300.00          |        | 124'200.00          |        |
| 309             | Übriger Personalaufwand                            | 1'286.35            |        | 3'500.00            |        | 7'000.00            |        |
| <b>31</b>       | <b>Sach- und Übriger Betriebsaufwand</b>           | <b>843'125.32</b>   |        | <b>654'000.00</b>   |        | <b>660'100.00</b>   |        |
| 310             | Material- und Warenaufwand                         | 147'611.80          |        | 135'700.00          |        | 147'600.00          |        |
| 311             | Nicht aktivierbare Anlagen                         | 67'850.85           |        | 68'000.00           |        | 5'000.00            |        |
| 312             | Wasser, Energie, Heizmaterial                      | 51'103.75           |        | 38'300.00           |        | 42'300.00           |        |
| 313             | Dienstleistungen und Honorare                      | 230'061.05          |        | 197'900.00          |        | 209'200.00          |        |
| 314             | Baulicher Unterhalt                                | 198'395.10          |        | 107'000.00          |        | 142'700.00          |        |
| 315             | Unterhalt Mobilien und immaterielle Anlagen        | 26'594.85           |        | 14'000.00           |        | 16'000.00           |        |
| 316             | Mieten, Leasing, Pachten, Benützungsgebühren       | 30'000.00           |        | 30'000.00           |        | 30'000.00           |        |
| 317             | Spesenentschädigungen                              | 46'348.85           |        | 25'500.00           |        | 28'700.00           |        |
| 319             | Verschiedener Betriebsaufwand                      | 45'159.07           |        | 37'600.00           |        | 38'600.00           |        |
| <b>33</b>       | <b>Abschreibungen Verwaltungsvermögen</b>          | <b>293'798.95</b>   |        | <b>333'400.00</b>   |        | <b>301'500.00</b>   |        |
| 330             | Sachanlagen VV                                     | 293'798.95          |        | 333'400.00          |        | 301'500.00          |        |
| <b>34</b>       | <b>Finanzaufwand</b>                               | <b>93'819.65</b>    |        | <b>99'000.00</b>    |        | <b>57'000.00</b>    |        |
| 340             | Zinsaufwand  | 36'868.25           |        | 44'000.00           |        | 44'000.00           |        |
| 343             | Liegenschaftenaufwand Finanzvermögen               | 56'951.40           |        | 55'000.00           |        | 13'000.00           |        |
| <b>35</b>       | <b>Einlagen in Fonds und Spezialfinanzierungen</b> | <b>900.00</b>       |        | <b>900.00</b>       |        | <b>33'900.00</b>    |        |
| 351             | Einlagen in Fonds und Spezialfinanzierungen im     | 900.00              |        | 900.00              |        | 33'900.00           |        |
| <b>36</b>       | <b>Transferaufwand</b>                             | <b>362'218.58</b>   |        | <b>410'060.00</b>   |        | <b>408'945.00</b>   |        |
| 361             | Entschädigungen an Gemeinwesen                     | 42'337.50           |        | 43'850.00           |        | 45'550.00           |        |
| 363             | Beiträge an Gemeinwesen und Dritte                 | 265'221.78          |        | 326'210.00          |        | 313'395.00          |        |
| 369             | Verschiedener Transferaufwand                      | 54'659.30           |        | 40'000.00           |        | 50'000.00           |        |

| Artengliederung |  | Rechnung 2013     |                     | Voranschlag 2013  |                     | Voranschlag 2014  |                     |
|-----------------|--|-------------------|---------------------|-------------------|---------------------|-------------------|---------------------|
|                 |  | Aufwand           | Ertrag              | Aufwand           | Ertrag              | Aufwand           | Ertrag              |
| <b>38</b>       | <b>Ausserordentlicher Aufwand</b>                    | <b>337'750.00</b> |                     |                   |                     |                   |                     |
| 380             | Ausserordentlicher Personalaufwand                   | 182'680.50        |                     |                   |                     |                   |                     |
| 383             | Zusätzliche Abschreibungen                           | 155'069.50        |                     |                   |                     |                   |                     |
| <b>39</b>       | <b>Interne Verrechnungen</b>                         | <b>307'642.50</b> |                     | <b>310'200.00</b> |                     | <b>315'200.00</b> |                     |
| 391             | Dienstleistungen                                     | 180'692.50        |                     | 179'600.00        |                     | 179'600.00        |                     |
| 392             | Pacht, Mieten Benützungskosten                       | 60'000.00         |                     | 60'000.00         |                     | 60'000.00         |                     |
| 393             | Betriebs- und Verwaltungskosten                      | 62'000.00         |                     | 60'000.00         |                     | 65'000.00         |                     |
| 394             | kalk. Zinsen und Finanzaufwand                       | 4'950.00          |                     | 10'600.00         |                     | 10'600.00         |                     |
| <b>4</b>        | <b>Ertrag</b>  |                   | <b>3'018'471.65</b> |                   | <b>2'637'410.00</b> |                   | <b>2'596'295.00</b> |
| <b>40</b>       | <b>Fiskalertrag</b>                                  |                   | <b>1'384'275.60</b> |                   | <b>1'425'800.00</b> |                   | <b>1'376'000.00</b> |
| 400             | Direkte Steuern natürliche Personen                  |                   | 1'359'027.60        |                   | 1'403'000.00        |                   | 1'353'000.00        |
| 402             | Übrige Direkte Steuern                               |                   | 12'302.70           |                   | 10'800.00           |                   | 10'500.00           |
| 403             | Besitz- und Aufwandsteuern                           |                   | 12'945.30           |                   | 12'000.00           |                   | 12'500.00           |
| <b>42</b>       | <b>Entgelte</b>                                      |                   | <b>482'128.50</b>   |                   | <b>147'600.00</b>   |                   | <b>144'000.00</b>   |
| 421             | Gebühren für Amtshandlungen                          |                   | 75'027.25           |                   | 82'000.00           |                   | 82'000.00           |
| 424             | Benützungsgebühren und Dienstleistungen              |                   | 367'045.00          |                   | 30'900.00           |                   | 25'900.00           |
| 425             | Erlös aus Verkäufen                                  |                   | 356.00              |                   | 100.00              |                   | 100.00              |
| 429             | Übrige Entgelte                                      |                   | 39'700.25           |                   | 34'600.00           |                   | 36'000.00           |
| <b>44</b>       | <b>Finanzertrag</b>                                  |                   | <b>350'598.10</b>   |                   | <b>326'700.00</b>   |                   | <b>330'700.00</b>   |
| 440             | Zinsertrag   |                   | 110'285.60          |                   | 105'200.00          |                   | 101'200.00          |
| 447             | Liegenschaftenertrag VV                              |                   | 240'312.50          |                   | 221'500.00          |                   | 229'500.00          |
| <b>45</b>       | <b>Entnahmen aus Fonds und Spezialfinanzierungen</b> |                   | <b>10'000.00</b>    |                   | <b>10'000.00</b>    |                   | <b>95'000.00</b>    |
| 450             | Entnahmen aus Fonds und Spezialfinanzierungen im     |                   |                     |                   |                     |                   | 75'000.00           |
| 451             | Entnahmen aus Fonds und Spezialfinanzierungen im     |                   | 10'000.00           |                   | 10'000.00           |                   | 20'000.00           |



Bezirksverwaltung Oberegg

Erfolgsrechnung

| Artengliederung                          | Rechnung 2013       |                     | Voranschlag 2013    |                     | Voranschlag 2014    |                     |
|--|---------------------|---------------------|---------------------|---------------------|---------------------|---------------------|
|  | Aufwand             | Ertrag              | Aufwand             | Ertrag              | Aufwand             | Ertrag              |
| <b>46 Transferertrag</b>                 |                     | <b>540'776.95</b>   |                     | <b>479'710.00</b>   |                     | <b>487'995.00</b>   |
| 461 Entschädigungen von Gemeinwesen      |                     | 90'356.05           |                     | 103'000.00          |                     | 91'000.00           |
| 462 Finanz- und Lastenausgleich          |                     | 13'732.10           |                     | 58'000.00           |                     | 8'000.00            |
| 463 Beiträge von Gemeinwesen und Dritten |                     | 213'227.90          |                     | 154'710.00          |                     | 184'495.00          |
| 469 Verschiedener Transferertrag         |                     | 223'460.90          |                     | 164'000.00          |                     | 204'500.00          |
| <b>48 Ausserordentlicher Ertrag</b>      |                     | <b>90'000.00</b>    |                     | <b>90'000.00</b>    |                     |                     |
| 489 Entnahmen aus dem Eigenkapital       |                     | 90'000.00           |                     | 90'000.00           |                     |                     |
| <b>49 Interne Verrechnungen</b>          |                     | <b>160'692.50</b>   |                     | <b>157'600.00</b>   |                     | <b>162'600.00</b>   |
| 491 Dienstleistungen                     |                     | 158'092.50          |                     | 155'000.00          |                     | 160'000.00          |
| 492 Pacht, Mieten, Benützungskosten      |                     | 2'600.00            |                     | 2'600.00            |                     | 2'600.00            |
|  | <b>3'070'188.75</b> | <b>3'018'471.65</b> | <b>2'634'460.00</b> | <b>2'637'410.00</b> | <b>2'624'045.00</b> | <b>2'596'295.00</b> |
| <b>Gesamtergebnis</b>                    |                     | <b>51'717.10</b>    | <b>2'950.00</b>     |                     |                     | <b>27'750.00</b>    |
|  | <b>3'070'188.75</b> | <b>3'070'188.75</b> | <b>2'637'410.00</b> | <b>2'637'410.00</b> | <b>2'624'045.00</b> | <b>2'624'045.00</b> |

| Funktionale Gliederung |  | Rechnung 2013     |                   | Voranschlag 2013  |                   | Voranschlag 2014  |                   |
|------------------------|--|-------------------|-------------------|-------------------|-------------------|-------------------|-------------------|
|                        |  | Aufwand           | Ertrag            | Aufwand           | Ertrag            | Aufwand           | Ertrag            |
| <b>0</b>               | <b>ALLGEMEINE VERWALTUNG</b>               | <b>887'808.40</b> | <b>353'454.85</b> | <b>850'200.00</b> | <b>381'500.00</b> | <b>814'000.00</b> | <b>362'500.00</b> |
| <b>01</b>              | <b>Legislative und Exekutive</b>           | <b>153'535.70</b> | <b>3'732.10</b>   | <b>126'700.00</b> | <b>3'000.00</b>   | <b>145'000.00</b> | <b>3'000.00</b>   |
| <b>011</b>             | <b>Legislative</b>                         | <b>24'247.45</b>  | <b>3'732.10</b>   | <b>21'000.00</b>  | <b>3'000.00</b>   | <b>21'000.00</b>  | <b>3'000.00</b>   |
| 0110                   | Legislative                                | 24'247.45         | 3'732.10          | 21'000.00         | 3'000.00          | 21'000.00         | 3'000.00          |
| <b>012</b>             | <b>Exekutive</b>                           | <b>129'288.25</b> |                   | <b>105'700.00</b> |                   | <b>124'000.00</b> |                   |
| 0120                   | Exekutive                                  | 129'288.25        |                   | 105'700.00        |                   | 124'000.00        |                   |
| <b>02</b>              | <b>Allgemeine Dienste</b>                  | <b>734'272.70</b> | <b>349'722.75</b> | <b>723'500.00</b> | <b>378'500.00</b> | <b>669'000.00</b> | <b>359'500.00</b> |
| <b>022</b>             | <b>Übrige allgemeine Dienste</b>           | <b>734'272.70</b> | <b>349'722.75</b> | <b>723'500.00</b> | <b>378'500.00</b> | <b>669'000.00</b> | <b>359'500.00</b> |
| 0220                   | Übrige allgemeine Dienste                  | 734'272.70        | 349'722.75        | 723'500.00        | 378'500.00        | 669'000.00        | 359'500.00        |
| <b>1</b>               | <b>ÖFFENTLICHE ORDNUNG UND SICHERHEIT,</b> | <b>182'597.65</b> | <b>86'460.65</b>  | <b>180'410.00</b> | <b>85'210.00</b>  | <b>157'895.00</b> | <b>56'895.00</b>  |
| <b>11</b>              | <b>Öffentliche Sicherheit</b>              | <b>205.00</b>     |                   | <b>200.00</b>     |                   | <b>200.00</b>     |                   |
| <b>111</b>             | <b>Polizei</b>                             | <b>205.00</b>     |                   | <b>200.00</b>     |                   | <b>200.00</b>     |                   |
| 1110                   | Polizei                                    | 205.00            |                   | 200.00            |                   | 200.00            |                   |
| <b>14</b>              | <b>Allgemeines Rechtswesen</b>             | <b>149'274.45</b> | <b>55'375.00</b>  | <b>144'700.00</b> | <b>50'000.00</b>  | <b>150'500.00</b> | <b>50'000.00</b>  |
| <b>140</b>             | <b>Allgemeines Rechtswesen</b>             | <b>149'274.45</b> | <b>55'375.00</b>  | <b>144'700.00</b> | <b>50'000.00</b>  | <b>150'500.00</b> | <b>50'000.00</b>  |
| 1400                   | Baupolizei                                 | 71'089.05         | 55'375.00         | 60'700.00         | 50'000.00         | 66'500.00         | 50'000.00         |
| 1405                   | Grundbuchamt                               | 43'185.40         |                   | 49'000.00         |                   | 49'000.00         |                   |
| 1406                   | Zivilstandsamt                             | 15'000.00         |                   | 15'000.00         |                   | 15'000.00         |                   |

| Funktionale Gliederung |   | Rechnung 2013    |                  | Voranschlag 2013 |                  | Voranschlag 2014 |                  |
|------------------------|---|------------------|------------------|------------------|------------------|------------------|------------------|
|                        |   | Aufwand          | Ertrag           | Aufwand          | Ertrag           | Aufwand          | Ertrag           |
| 1407                   | Betreibungsamt                            | 20'000.00        |                  | 20'000.00        |                  | 20'000.00        |                  |
| <b>15</b>              | <b>Feuerwehr</b>                          | <b>31'085.65</b> | <b>31'085.65</b> | <b>35'210.00</b> | <b>35'210.00</b> | <b>6'895.00</b>  | <b>6'895.00</b>  |
| 150                    | Feuerwehr                                 | 31'085.65        | 31'085.65        | 35'210.00        | 35'210.00        | 6'895.00         | 6'895.00         |
| 1500                   | Feuerwehr                                 | 31'085.65        | 31'085.65        | 35'210.00        | 35'210.00        | 6'895.00         | 6'895.00         |
| <b>16</b>              | <b>Militärwesen</b>                       | <b>2'032.55</b>  |                  | <b>300.00</b>    |                  | <b>300.00</b>    |                  |
| <b>161</b>             | <b>Militärwesen</b>                       | <b>2'032.55</b>  |                  | <b>300.00</b>    |                  | <b>300.00</b>    |                  |
| 1610                   | Militärwesen                              | 2'032.55         |                  | 300.00           |                  | 300.00           |                  |
| <b>3</b>               | <b>KULTUR, SPORT UND FREIZEIT, KIRCHE</b> | <b>55'765.63</b> |                  | <b>58'400.00</b> |                  | <b>77'900.00</b> | <b>20'000.00</b> |
| <b>31</b>              | <b>Kulturerbe</b>                         | <b>1'827.95</b>  |                  | <b>5'000.00</b>  |                  | <b>3'500.00</b>  |                  |
| <b>311</b>             | <b>Museen und bildende Kunst</b>          | <b>1'100.00</b>  |                  | <b>4'500.00</b>  |                  | <b>3'000.00</b>  |                  |
| 3110                   | Museen und bildende Kunst                 | 1'100.00         |                  | 4'500.00         |                  | 3'000.00         |                  |
| <b>312</b>             | <b>Denkmalpflege und Heimatschutz</b>     | <b>727.95</b>    |                  | <b>500.00</b>    |                  | <b>500.00</b>    |                  |
| 3120                   | Denkmalpflege und Heimatschutz            | 727.95           |                  | 500.00           |                  | 500.00           |                  |
| <b>32</b>              | <b>Übrige Kultur</b>                      | <b>9'381.63</b>  |                  | <b>11'000.00</b> |                  | <b>31'000.00</b> | <b>20'000.00</b> |
| <b>322</b>             | <b>Konzert und Theater</b>                | <b>8'000.00</b>  |                  | <b>8'000.00</b>  |                  | <b>8'000.00</b>  |                  |
| 3220                   | Konzert und Theater                       | 8'000.00         |                  | 8'000.00         |                  | 8'000.00         |                  |
| <b>329</b>             | <b>Übrige Kultur</b>                      | <b>1'381.63</b>  |                  | <b>3'000.00</b>  |                  | <b>23'000.00</b> | <b>20'000.00</b> |
| 3290                   | Übrige Kultur                             | 281.63           |                  | 1'000.00         |                  | 21'000.00        | 20'000.00        |
| 3291                   | Berufs- und Erwachsenenbildung            | 1'100.00         |                  | 2'000.00         |                  | 2'000.00         |                  |

| Funktionale Gliederung |                                  | Rechnung 2013    |                 | Voranschlag 2013 |                 | Voranschlag 2014 |                 |
|------------------------|----------------------------------|------------------|-----------------|------------------|-----------------|------------------|-----------------|
|                        |                                  | Aufwand          | Ertrag          | Aufwand          | Ertrag          | Aufwand          | Ertrag          |
| <b>34</b>              | <b>Sport und Freizeit</b>        | <b>44'556.05</b> |                 | <b>42'400.00</b> |                 | <b>43'400.00</b> |                 |
| <b>341</b>             | <b>Sport</b>                     | <b>4'556.05</b>  |                 | <b>2'400.00</b>  |                 | <b>3'400.00</b>  |                 |
| 3410                   | Sport                            | 4'556.05         |                 | 2'400.00         |                 | 3'400.00         |                 |
| <b>342</b>             | <b>Freizeit</b>                  | <b>40'000.00</b> |                 | <b>40'000.00</b> |                 | <b>40'000.00</b> |                 |
| 3421                   | Freizeitanlagen                  | 40'000.00        |                 | 40'000.00        |                 | 40'000.00        |                 |
| <b>5</b>               | <b>SOZIALE SICHERHEIT</b>        | <b>37'275.40</b> | <b>7'172.95</b> | <b>37'900.00</b> | <b>6'000.00</b> | <b>34'400.00</b> | <b>4'500.00</b> |
| <b>53</b>              | <b>Alter und Hinterlassene</b>   | <b>6'385.00</b>  | <b>2'065.00</b> | <b>5'000.00</b>  | <b>1'500.00</b> |                  |                 |
| <b>535</b>             | <b>Leistungen an Alter</b>       | <b>6'385.00</b>  | <b>2'065.00</b> | <b>5'000.00</b>  | <b>1'500.00</b> |                  |                 |
| 5350                   | Leistungen an Alter              | 6'385.00         | 2'065.00        | 5'000.00         | 1'500.00        |                  |                 |
| <b>54</b>              | <b>Familie und Jugend</b>        | <b>13'121.90</b> | <b>5'107.95</b> | <b>8'400.00</b>  | <b>4'500.00</b> | <b>9'900.00</b>  | <b>4'500.00</b> |
| <b>544</b>             | <b>Jugendschutz</b>              | <b>13'121.90</b> | <b>5'107.95</b> | <b>8'400.00</b>  | <b>4'500.00</b> | <b>9'900.00</b>  | <b>4'500.00</b> |
| 5440                   | Jugendtreff                      | 13'121.90        | 5'107.95        | 8'400.00         | 4'500.00        | 9'900.00         | 4'500.00        |
| <b>56</b>              | <b>Sozialer Wohnungsbau</b>      | <b>3'318.50</b>  |                 | <b>10'000.00</b> |                 | <b>10'000.00</b> |                 |
| <b>560</b>             | <b>Sozialer Wohnungsbau</b>      | <b>3'318.50</b>  |                 | <b>10'000.00</b> |                 | <b>10'000.00</b> |                 |
| 5600                   | Sozialer Wohnungsbau             | 3'318.50         |                 | 10'000.00        |                 | 10'000.00        |                 |
| <b>57</b>              | <b>Sozialhilfe und Asylwesen</b> | <b>14'450.00</b> |                 | <b>14'500.00</b> |                 | <b>14'500.00</b> |                 |
| <b>572</b>             | <b>Wirtschaftliche Hilfe</b>     | <b>14'450.00</b> |                 | <b>14'500.00</b> |                 | <b>14'500.00</b> |                 |
| 5720                   | Wirtschaftliche Hilfe            | 14'450.00        |                 | 14'500.00        |                 | 14'500.00        |                 |

| Funktionale Gliederung |                                     | Rechnung 2013 |            | Voranschlag 2013 |            | Voranschlag 2014 |            |
|------------------------|-------------------------------------|---------------|------------|------------------|------------|------------------|------------|
|                        |                                     | Aufwand       | Ertrag     | Aufwand          | Ertrag     | Aufwand          | Ertrag     |
| 6                      | <b>VERKEHR</b>                      | 722'768.17    | 217'132.80 | 614'400.00       | 150'000.00 | 657'600.00       | 168'500.00 |
| 61                     | <b>Strassenverkehr</b>              | 631'997.40    | 178'476.80 | 520'400.00       | 115'000.00 | 562'600.00       | 132'500.00 |
| 615                    | <b>Bezirksstrassen</b>              | 588'997.40    | 92'432.80  | 477'400.00       | 90'000.00  | 519'600.00       | 82'500.00  |
| 6150                   | Bezirksstrassen                     | 588'997.40    | 92'432.80  | 477'400.00       | 90'000.00  | 519'600.00       | 82'500.00  |
| 619                    | <b>Staatsstrassen</b>               | 43'000.00     | 86'044.00  | 43'000.00        | 25'000.00  | 43'000.00        | 50'000.00  |
| 6190                   | Staatsstrassen                      | 43'000.00     | 86'044.00  | 43'000.00        | 25'000.00  | 43'000.00        | 50'000.00  |
| 62                     | <b>Öffentlicher Verkehr</b>         | 90'770.77     | 38'656.00  | 94'000.00        | 35'000.00  | 95'000.00        | 36'000.00  |
| 622                    | <b>Regionalverkehr</b>              | 53'217.00     | 1'000.00   | 60'000.00        | 1'000.00   | 60'000.00        | 1'000.00   |
| 6220                   | Regionalverkehr                     | 53'217.00     | 1'000.00   | 60'000.00        | 1'000.00   | 60'000.00        | 1'000.00   |
| 629                    | <b>Übriger öffentlicher Verkehr</b> | 37'553.77     | 37'656.00  | 34'000.00        | 34'000.00  | 35'000.00        | 35'000.00  |
| 6290                   | Übriger öffentlicher Verkehr        | 37'553.77     | 37'656.00  | 34'000.00        | 34'000.00  | 35'000.00        | 35'000.00  |
| 7                      | <b>UMWELTSCHUTZ UND RAUMORDNUNG</b> | 88'436.30     | 2'600.00   | 83'500.00        | 2'600.00   | 83'500.00        | 2'600.00   |
| 73                     | <b>Abfallwirtschaft</b>             | 4'623.55      |            | 4'000.00         |            | 4'000.00         |            |
| 730                    | <b>Abfallwirtschaft</b>             | 4'623.55      |            | 4'000.00         |            | 4'000.00         |            |
| 7300                   | Abfallwirtschaft                    | 4'623.55      |            | 4'000.00         |            | 4'000.00         |            |
| 77                     | <b>Übriger Umweltschutz</b>         | 55'064.50     | 2'600.00   | 70'500.00        | 2'600.00   | 70'500.00        | 2'600.00   |
| 771                    | <b>Friedhof und Bestattung</b>      | 51'564.50     | 2'600.00   | 67'000.00        | 2'600.00   | 67'000.00        | 2'600.00   |
| 7710                   | Friedhof und Bestattung             | 51'564.50     | 2'600.00   | 67'000.00        | 2'600.00   | 67'000.00        | 2'600.00   |

| Funktionale Gliederung |                                   | Rechnung 2013     |                  | Voranschlag 2013  |                  | Voranschlag 2014  |                  |
|------------------------|-----------------------------------|-------------------|------------------|-------------------|------------------|-------------------|------------------|
|                        |                                   | Aufwand           | Ertrag           | Aufwand           | Ertrag           | Aufwand           | Ertrag           |
| 779                    | Übriger Umweltschutz              | 3'500.00          |                  | 3'500.00          |                  | 3'500.00          |                  |
| 7790                   | Übriger Umweltschutz              | 3'500.00          |                  | 3'500.00          |                  | 3'500.00          |                  |
| 79                     | Raumordnung                       | 28'748.25         |                  | 9'000.00          |                  | 9'000.00          |                  |
| 790                    | Raumordnung                       | 28'748.25         |                  | 9'000.00          |                  | 9'000.00          |                  |
| 7900                   | Raumordnung                       | 28'748.25         |                  | 9'000.00          |                  | 9'000.00          |                  |
| 8                      | <b>VOLKSWIRTSCHAFT</b>            | <b>139'074.20</b> | <b>36'734.70</b> | <b>159'150.00</b> | <b>25'400.00</b> | <b>175'950.00</b> | <b>15'600.00</b> |
| 81                     | Landwirtschaft                    | 62'324.95         | 10'665.95        | 93'100.00         | 1'600.00         | 113'600.00        | 1'600.00         |
| 811                    | Verwaltung, Vollzug und Kontrolle | 36'839.95         |                  | 75'000.00         |                  | 95'500.00         |                  |
| 8110                   | Verwaltung, Vollzug und Kontrolle | 36'839.95         |                  | 75'000.00         |                  | 95'500.00         |                  |
| 813                    | Tierhaltung                       | 24'497.00         | 10'665.95        | 17'000.00         | 1'600.00         | 17'000.00         | 1'600.00         |
| 8130                   | Tierhaltung                       | 24'497.00         | 10'665.95        | 17'000.00         | 1'600.00         | 17'000.00         | 1'600.00         |
| 817                    | Soziale Massnahmen                | 988.00            |                  | 1'100.00          |                  | 1'100.00          |                  |
| 8170                   | Soziale Massnahmen                | 988.00            |                  | 1'100.00          |                  | 1'100.00          |                  |
| 84                     | Tourismus                         | 75'849.25         | 21'768.75        | 65'150.00         | 19'100.00        | 61'450.00         | 9'600.00         |
| 840                    | Tourismus                         | 75'849.25         | 21'768.75        | 65'150.00         | 19'100.00        | 61'450.00         | 9'600.00         |
| 8400                   | Tourismus                         | 75'849.25         | 21'768.75        | 65'150.00         | 19'100.00        | 61'450.00         | 9'600.00         |
| 85                     | Industrie, Gewerbe, Handel        | 900.00            | 4'300.00         | 900.00            | 4'700.00         | 900.00            | 4'400.00         |
| 850                    | Industrie, Gewerbe, Handel        | 900.00            | 4'300.00         | 900.00            | 4'700.00         | 900.00            | 4'400.00         |

| Funktionale Gliederung |   | Rechnung 2013     |                     | Voranschlag 2013  |                     | Voranschlag 2014  |                     |
|------------------------|---|-------------------|---------------------|-------------------|---------------------|-------------------|---------------------|
|                        |   | Aufwand           | Ertrag              | Aufwand           | Ertrag              | Aufwand           | Ertrag              |
| 8500                   | Industrie, Gewerbe, Handel                | 900.00            | 4'300.00            | 900.00            | 4'700.00            | 900.00            | 4'400.00            |
| <b>9</b>               | <b>FINANZEN UND STEUERN</b>               | <b>956'463.00</b> | <b>2'314'915.70</b> | <b>650'500.00</b> | <b>1'986'700.00</b> | <b>622'800.00</b> | <b>1'965'700.00</b> |
| <b>91</b>              | <b>Steuern</b>                            |                   | <b>1'367'930.30</b> |                   | <b>1'410'000.00</b> |                   | <b>1'385'000.00</b> |
| <b>910</b>             | <b>Steuern</b>                            |                   | <b>1'367'930.30</b> |                   | <b>1'410'000.00</b> |                   | <b>1'385'000.00</b> |
| 9100                   | Steuern                                   |                   | 1'367'930.30        |                   | 1'410'000.00        |                   | 1'385'000.00        |
| <b>93</b>              | <b>Finanz- und Lastenausgleich</b>        |                   |                     |                   | <b>50'000.00</b>    |                   | <b>50'000.00</b>    |
| <b>930</b>             | <b>Finanz- und Lastenausgleich</b>        |                   |                     |                   | <b>50'000.00</b>    |                   | <b>50'000.00</b>    |
| 9300                   | Finanz- und Lastenausgleich               |                   |                     |                   | 50'000.00           |                   | 50'000.00           |
| <b>94</b>              | <b>Abschreibung Finanzvermögen</b>        | <b>63'512.65</b>  |                     | <b>65'200.00</b>  |                     | <b>111'500.00</b> |                     |
| <b>940</b>             | <b>Abschreibung Liegenschaften</b>        | <b>63'512.65</b>  |                     | <b>65'200.00</b>  |                     | <b>111'500.00</b> |                     |
| 9400                   | Abschreibung Liegenschaften               | 63'512.65         |                     | 65'200.00         |                     | 111'500.00        |                     |
| <b>95</b>              | <b>Abschreibungen Verwaltungsvermögen</b> | <b>230'286.30</b> |                     | <b>268'200.00</b> |                     | <b>190'000.00</b> |                     |
| <b>950</b>             | <b>Abschreibung Sachgüter</b>             | <b>230'286.30</b> |                     | <b>268'200.00</b> |                     | <b>190'000.00</b> |                     |
| 9500                   | Abschreibung Sachgüter                    | 224'548.80        |                     | 262'500.00        |                     | 182'000.00        |                     |
| 9510                   | Abschreibung Investitionen                | 5'737.50          |                     | 5'700.00          |                     | 8'000.00          |                     |
| <b>96</b>              | <b>Vermögens- und Schuldenverwaltung</b>  | <b>608'004.75</b> | <b>728'348.10</b>   | <b>277'100.00</b> | <b>366'700.00</b>   | <b>271'300.00</b> | <b>330'700.00</b>   |
| <b>961</b>             | <b>Zinsen</b>                             | <b>41'818.25</b>  | <b>110'285.60</b>   | <b>54'600.00</b>  | <b>105'200.00</b>   | <b>54'600.00</b>  | <b>101'200.00</b>   |
| 9610                   | Zinsen                                    | 41'818.25         | 110'285.60          | 54'600.00         | 105'200.00          | 54'600.00         | 101'200.00          |

| Funktionale Gliederung                            | Rechnung 2013       |                     | Voranschlag 2013    |                     | Voranschlag 2014    |                     |
|---|---------------------|---------------------|---------------------|---------------------|---------------------|---------------------|
|   | Aufwand             | Ertrag              | Aufwand             | Ertrag              | Aufwand             | Ertrag              |
| <b>963 Liegenschaften des Finanzvermögens</b>     | <b>566'186.50</b>   | <b>618'062.50</b>   | <b>222'500.00</b>   | <b>261'500.00</b>   | <b>216'700.00</b>   | <b>229'500.00</b>   |
| 9630 Liegenschaften des Finanzvermögens           | 202'486.20          | 270'682.00          | 195'800.00          | 252'000.00          | 192'000.00          | 220'000.00          |
| 9631 Landwirtschaftliche Liegenschaften           | 10'950.30           | 9'630.50            | 11'700.00           | 9'500.00            | 9'700.00            | 9'500.00            |
| 9632 Bauland und Bodenabschnitte                  | 352'750.00          | 337'750.00          | 15'000.00           |                     | 15'000.00           |                     |
| <b>97 Rückverteilungen</b>                        | <b>54'659.30</b>    | <b>218'637.30</b>   | <b>40'000.00</b>    | <b>160'000.00</b>   | <b>50'000.00</b>    | <b>200'000.00</b>   |
| <b>971 Rückverteilungen aus CO2-Abgabe / LSVA</b> | <b>54'659.30</b>    | <b>218'637.30</b>   | <b>40'000.00</b>    | <b>160'000.00</b>   | <b>50'000.00</b>    | <b>200'000.00</b>   |
| 9710 Rückverteilungen aus CO2-Abgabe / LSVA       | 54'659.30           | 218'637.30          | 40'000.00           | 160'000.00          | 50'000.00           | 200'000.00          |
|   | <b>3'070'188.75</b> | <b>3'018'471.65</b> | <b>2'634'460.00</b> | <b>2'637'410.00</b> | <b>2'624'045.00</b> | <b>2'596'295.00</b> |
| <b>Gesamtergebnis</b>                             |                     | <b>51'717.10</b>    | <b>2'950.00</b>     |                     |                     | <b>27'750.00</b>    |
|   | <b>3'070'188.75</b> | <b>3'070'188.75</b> | <b>2'637'410.00</b> | <b>2'637'410.00</b> | <b>2'624'045.00</b> | <b>2'624'045.00</b> |



| Konto          | Abschreibungstabelle<br>Bezirksverwaltung | Buchwert<br>01.01.2013<br>SFr. | Netto-<br>Investitionen<br>2013 | Ausbuchung<br>Buchwert<br>Parzelle 44<br>(Verkauf) | Bruttowert<br>31.12.2013<br>SFr. | %        | ordentliche<br>Abschreibung<br>SFr. | zusätzliche<br>Abschreibung<br>SFr. | Buchwert<br>31.12.2013<br>SFr. |
|----------------|---|--------------------------------|---------------------------------|--|----------------------------------|----------|-------------------------------------|-------------------------------------|--------------------------------|
| <b>1023.00</b> | <b>FINANZVERMÖGEN</b>                     | <b>2'194'770.92</b>            | <b>77'385.50</b>                | <b>-155'069.50</b>                                 | <b>2'117'086.92</b>              | <b>3</b> | <b>63'512.65</b>                    | <b>0.00</b>                         | <b>2'053'574.27</b>            |
| 1023.00        | Liegenschaften                            | 2'194'770.92                   | 77'385.50                       | -155'069.50  | 2'117'086.92                     | 3        | 63'512.65                           | 0.00                                | 2'053'574.27                   |
| <b>14</b>      | <b>VERWALTUNGSVERMÖGEN</b>                | <b>2'134'189.50</b>            | <b>132'228.55</b>               |  | <b>2'266'418.05</b>              |          | <b>321'683.30</b>                   | <b>0.00</b>                         | <b>1'944'734.75</b>            |
|                | Sachgüter                                 | 2'095'939.50                   | 132'228.55                      |  | 2'228'168.05                     |          | 315'945.80                          | 0.00                                | 1'912'222.25                   |
| 1400.10        | Verkehrsbauten                            | 1'364'763.50                   | 132'228.55                      |  | 1'496'992.05                     | 15       | 224'548.80                          | 0.00                                | 1'272'443.25                   |
| 1401.00        | Strassenabtretung an Kanton               | 731'176.00                     |                                 |  | 731'176.00                       |          | 91'397.00                           | 0.00                                | 639'779.00                     |
|                | Fahrzeuge, Maschinen, Mobiliar            | 0.00                           |                                 |  | 0.00                             | 15       | 0.00                                | 0.00                                | 0.00                           |
|                | Stockwerkeigentum Bären (Büros)           | 0.00                           |                                 |  | 0.00                             | 15       | 0.00                                | 0.00                                | 0.00                           |
|                | Werkhof des Bauamtes                      | 0.00                           |                                 |  | 0.00                             | 15       | 0.00                                | 0.00                                | 0.00                           |
|                | Friedhof                                  | 0.00                           |                                 |  | 0.00                             | 15       | 0.00                                | 0.00                                | 0.00                           |
|                | Abwassersanierung Herren                  | 0.00                           |                                 |  | 0.00                             | 15       | 0.00                                | 0.00                                | 0.00                           |
|                | ZSA und OKP Bären                         | 0.00                           |                                 |  | 0.00                             | 15       | 0.00                                | 0.00                                | 0.00                           |
|                | ZSA Unterdorf                             | 0.00                           |                                 |  | 0.00                             | 15       | 0.00                                | 0.00                                | 0.00                           |
|                | Fahrzeugpark der Feuerwehr                | 0.00                           |                                 |  | 0.00                             | 30       | 0.00                                | 0.00                                | 0.00                           |
| 14             | Investitionsbeiträge                      | 38'250.00                      |                                 |  | 38'250.00                        | 15       | 5'737.50                            | 0.00                                | 32'512.50                      |
|                | Beiträge an den Kanton                    | 0.00                           |                                 |  | 0.00                             | 15       | 0.00                                | 0.00                                | 0.00                           |
|                | Beiträge an die Wasserversorgung          | 0.00                           |                                 |  | 0.00                             | 15       | 0.00                                | 0.00                                | 0.00                           |
|                | Beiträge an Elektra Berneck               | 0.00                           |                                 |  | 0.00                             | 15       | 0.00                                | 0.00                                | 0.00                           |
| 1466.10        | Beiträge an andere Institutionen          | 38'250.00                      |                                 |  | 38'250.00                        | 15       | 5'737.50                            | 0.00                                | 32'512.50                      |

| Funktionale Gliederung |                                    | Rechnung 2013 |            | Voranschlag 2013 |            | Voranschlag 2014 |            |
|------------------------|------------------------------------|---------------|------------|------------------|------------|------------------|------------|
|                        |                                    | Ausgaben      | Einnahmen  | Ausgaben         | Einnahmen  | Ausgaben         | Einnahmen  |
| 6                      | <b>VERKEHR</b>                     | 186'887.85    | 54'659.30  | 430'000.00       | 40'000.00  | 750'000.00       | 50'000.00  |
| 61                     | Strassenverkehr                    | 186'887.85    | 54'659.30  | 430'000.00       | 40'000.00  | 750'000.00       | 50'000.00  |
| 615                    | Bezirksstrassen                    | 186'887.85    | 54'659.30  | 430'000.00       | 40'000.00  | 750'000.00       | 50'000.00  |
| 6150                   | Bezirksstrassen                    | 186'887.85    | 54'659.30  | 430'000.00       | 40'000.00  | 750'000.00       | 50'000.00  |
| 7                      | <b>UMWELTSCHUTZ UND</b>            |               |            |                  |            | 67'500.00        |            |
| 79                     | Raumordnung                        |               |            |                  |            | 67'500.00        |            |
| 790                    | Raumordnung                        |               |            |                  |            | 67'500.00        |            |
| 7900                   | Raumordnung                        |               |            |                  |            | 67'500.00        |            |
| 9                      | <b>FINANZEN UND STEUERN</b>        | 77'385.50     |            |                  |            |                  |            |
| 96                     | Vermögens- und Schuldenverwaltung  | 77'385.50     |            |                  |            |                  |            |
| 963                    | Liegenschaften des Finanzvermögens | 77'385.50     |            |                  |            |                  |            |
| 9630                   | Liegenschaften des Finanzvermögens | 77'385.50     |            |                  |            |                  |            |
|                        |                                    | 264'273.35    | 54'659.30  | 430'000.00       | 40'000.00  | 817'500.00       | 50'000.00  |
|                        | <b>Nettoinvestition</b>            |               | 209'614.05 |                  | 390'000.00 |                  | 767'500.00 |
|                        |                                    | 264'273.35    | 264'273.35 | 430'000.00       | 430'000.00 | 817'500.00       | 817'500.00 |

|             |   | Bilanz 31.12.13     | Bilanz 31.12.12     | Zu- / Abnahme       |
|-------------|---|---------------------|---------------------|---------------------|
| <b>1</b>    | <b>Aktiven</b>  | <b>8'560'716.64</b> | <b>8'644'137.14</b> | <b>-83'420.50</b>   |
| <b>10</b>   | <b>Finanzvermögen</b>                                       | <b>6'615'981.89</b> | <b>6'509'947.64</b> | <b>106'034.25</b>   |
| <b>100</b>  | <b>Flüssige Mittel und kurzfristige Geldanlagen</b>         | <b>42'619.22</b>    | <b>849'768.67</b>   | <b>-807'149.45</b>  |
| <b>1000</b> | <b>Kasse</b>  | <b>6'226.63</b>     | <b>10'699.83</b>    | <b>-4'473.20</b>    |
| 1000.00     | Kasse   | 6'226.63            | 10'699.83           | -4'473.20           |
| <b>1001</b> | <b>Post</b>   | <b>33'014.11</b>    | <b>2'568.71</b>     | <b>30'445.40</b>    |
| 1001.00     | Post  | 33'014.11           | 2'568.71            | 30'445.40           |
| <b>1002</b> | <b>Bank</b>   | <b>3'378.48</b>     | <b>836'500.13</b>   | <b>-833'121.65</b>  |
| 1002.00     | Bank  | 3'378.48            | 836'500.13          | -833'121.65         |
| <b>101</b>  | <b>Forderungen</b>  | <b>56'220.90</b>    | <b>43'639.90</b>    | <b>12'581.00</b>    |
| <b>1010</b> | <b>Forderungen aus Lieferungen und Leistungen gegenüber</b> | <b>56'220.90</b>    | <b>43'639.90</b>    | <b>12'581.00</b>    |
| 1010.00     | Debitoren Modulrechnungen                                   | 40'155.30           |                     | 40'155.30           |
| 1010.10     | Debitoren Verrechnungssteuer                                | 8'709.85            | 4'378.10            | 4'331.75            |
| 1010.20     | Debitoren per 31.12.2012                                    | 7'355.75            | 39'261.80           | -31'906.05          |
| <b>102</b>  | <b>Kurzfristige Finanzanlagen</b>                           | <b>6'130'409.87</b> | <b>5'113'602.62</b> | <b>1'016'807.25</b> |
| <b>1020</b> | <b>Kurzfristige Darlehen</b>                                | <b>4'067'235.60</b> | <b>2'908'831.70</b> | <b>1'158'403.90</b> |
| 1020        | Kurzfristige Darlehen                                       | 4'067'235.60        | 2'908'831.70        | 1'158'403.90        |
| <b>1022</b> | <b>Verzinsliche Anlagen</b>                                 | <b>9'600.00</b>     | <b>10'000.00</b>    | <b>-400.00</b>      |
| 1022.00     | Verzinsliche Anlagen  | 9'600.00            | 10'000.00           | -400.00             |
| <b>1023</b> | <b>Liegenschaften</b>                                       | <b>2'053'574.27</b> | <b>2'194'770.92</b> | <b>-141'196.65</b>  |
| 1023.00     | Liegenschaften  | 2'053'574.27        | 2'194'770.92        | -141'196.65         |
| <b>104</b>  | <b>Aktive Rechnungsabgrenzungen</b>                         | <b>386'727.90</b>   | <b>502'932.45</b>   | <b>-116'204.55</b>  |
| <b>1046</b> | <b>Aktive Rechnungsabgrenzungen Investitionsrechnung</b>    | <b>2'186.85</b>     |                     | <b>2'186.85</b>     |
| 1046.00     | Aktive Rechnungsabgrenzungen Investitionsrechnung           | 2'186.85            |                     | 2'186.85            |
| <b>1049</b> | <b>Übrige aktive Rechnungsabgrenzungen Erfolgsrechnung</b>  | <b>384'541.05</b>   | <b>502'932.45</b>   | <b>-118'391.40</b>  |
| 1049.00     | Aktive Rechnungsabgrenzungen Erfolgsrechnung                | 384'541.05          | 502'932.45          | -118'391.40         |
| <b>107</b>  | <b>Finanzanlagen</b>  | <b>4.00</b>         | <b>4.00</b>         |                     |
| <b>1070</b> | <b>Aktien und Anteilscheine</b>                             | <b>4.00</b>         | <b>4.00</b>         |                     |
| 1070.00     | Aktien und Anteilsscheine                                   | 4.00                | 4.00                |                     |
| <b>14</b>   | <b>Verwaltungsvermögen</b>                                  | <b>1'944'734.75</b> | <b>2'134'189.50</b> | <b>-189'454.75</b>  |
| <b>140</b>  | <b>Sachanlagen</b>  | <b>1'912'222.25</b> | <b>2'095'939.50</b> | <b>-183'717.25</b>  |
| <b>1400</b> | <b>Verkehrsbauten</b>                                       | <b>1'272'443.25</b> | <b>1'364'763.50</b> | <b>-92'320.25</b>   |
| 1400.10     | Verkehrsbauten  | 1'272'443.25        | 1'364'763.50        | -92'320.25          |
| <b>1401</b> | <b>Strassen / Verkehrswege</b>                              | <b>639'779.00</b>   | <b>731'176.00</b>   | <b>-91'397.00</b>   |
| 1401.00     | Strassenabtretung an Kanton                                 | 639'779.00          | 731'176.00          | -91'397.00          |
| <b>146</b>  | <b>Investitionsbeiträge</b>                                 | <b>32'512.50</b>    | <b>38'250.00</b>    | <b>-5'737.50</b>    |
| <b>1466</b> | <b>Investitionsbeiträge an private Organisationen ohne</b>  | <b>32'512.50</b>    | <b>38'250.00</b>    | <b>-5'737.50</b>    |
| 1466.10     | Beiträge an Institutionen                                   | 32'512.50           | 38'250.00           | -5'737.50           |

|                         |  | Bilanz 31.12.13      | Bilanz 31.12.12      | Zu- / Abnahme      |
|-------------------------|--|----------------------|----------------------|--------------------|
| <b>2</b>                | <b>Passiven</b>  | <b>-8'612'433.74</b> | <b>-8'644'137.14</b> | <b>31'703.40</b>   |
| <b>20</b>               | <b>Fremdkapital</b>  | <b>-6'499'752.81</b> | <b>-6'583'932.31</b> | <b>84'179.50</b>   |
| <b>200</b>              | <b>Laufende Verbindlichkeiten</b>                                | <b>-60'634.40</b>    | <b>-57'462.80</b>    | <b>-3'171.60</b>   |
| <b>2000</b>             | <b>Laufende Verbindlichkeiten aus Lieferungen und Leistungen</b> | <b>-60'634.40</b>    | <b>-57'462.80</b>    | <b>-3'171.60</b>   |
| 2000.00                 | Kreditoren   | -60'634.40           | -57'462.80           | -3'171.60          |
| <b>201</b>              | <b>Kurzfristige Finanzverbindlichkeiten</b>                      | <b>-12'978.25</b>    | <b>-41'710.25</b>    | <b>28'732.00</b>   |
| <b>2011</b>             | <b>Verbindlichkeiten gegenüber Gemeinwesen und</b>               | <b>-12'978.25</b>    | <b>-41'710.25</b>    | <b>28'732.00</b>   |
| 2011.00                 | Kontokorrente mit Gemeinden                                      | -12'978.25           | -41'710.25           | 28'732.00          |
| <b>204</b>              | <b>Passive Rechnungsabgrenzung</b>                               | <b>-219'327.35</b>   | <b>-346'722.51</b>   | <b>127'395.16</b>  |
| <b>2049</b>             | <b>Übrige passive Rechnungsabgrenzungen Erfolgsrechnung</b>      | <b>-219'327.35</b>   | <b>-346'722.51</b>   | <b>127'395.16</b>  |
| 2049.00                 | Rechnungsabgrenzungen ER   | -219'327.35          | -346'722.51          | 127'395.16         |
| <b>206</b>              | <b>Langfristige Finanzverbindlichkeiten</b>                      | <b>-4'611'179.00</b> | <b>-4'737'376.00</b> | <b>126'197.00</b>  |
| <b>2064</b>             | <b>Darlehen</b>  | <b>-106'400.00</b>   | <b>-141'200.00</b>   | <b>34'800.00</b>   |
| 2064.00                 | Darlehen   | -106'400.00          | -141'200.00          | 34'800.00          |
| <b>2068</b>             | <b>Passivierte Investitionsbeiträge</b>                          | <b>-639'779.00</b>   | <b>-731'176.00</b>   | <b>91'397.00</b>   |
| 2068.00                 | Amortisation Strassenabtretung                                   | -639'779.00          | -731'176.00          | 91'397.00          |
| <b>2069</b>             | <b>Übrige langfristige Finanzverbindlichkeiten</b>               | <b>-3'865'000.00</b> | <b>-3'865'000.00</b> |                    |
| 2069.00                 | Übrige Mittel- und langfristige Schulden                         | -3'865'000.00        | -3'865'000.00        |                    |
| <b>209</b>              | <b>Verbindlichkeiten gegenüber Spezialfinanzierungen und</b>     | <b>-1'595'633.81</b> | <b>-1'400'660.75</b> | <b>-194'973.06</b> |
| <b>2091</b>             | <b>Verbindlichkeiten gegenüber Fonds im FK</b>                   | <b>-1'595'633.81</b> | <b>-1'400'660.75</b> | <b>-194'973.06</b> |
| 2091.00                 | Verwaltete Stiftungen (Fonds)                                    | -1'589'584.36        | -1'394'611.30        | -194'973.06        |
| 2091.10                 | Burgruine Hochaltstätten   | -6'049.45            | -6'049.45            |                    |
| <b>29</b>               | <b>Eigenkapital</b>  | <b>-2'112'680.93</b> | <b>-2'060'204.83</b> | <b>-52'476.10</b>  |
| <b>291</b>              | <b>Fonds</b>   | <b>-50'607.50</b>    | <b>-50'626.25</b>    | <b>18.75</b>       |
| <b>2910</b>             | <b>Fonds im Eigenkapital</b>                                     | <b>-50'607.50</b>    | <b>-50'626.25</b>    | <b>18.75</b>       |
| 2910.00                 | Alkoholzentel  | -50'607.50           | -50'626.25           | 18.75              |
| <b>293</b>              | <b>Vorfinanzierungen</b>   | <b>-1'228'034.42</b> | <b>-1'175'539.57</b> | <b>-52'494.85</b>  |
| <b>2930</b>             | <b>Vorfinanzierungen</b>   | <b>-1'228'034.42</b> | <b>-1'175'539.57</b> | <b>-52'494.85</b>  |
| 2930.05                 | Finanzausgleich  | -170'000.00          | -170'000.00          |                    |
| 2930.10                 | Erneuerung EDV-Anlage und Büromaterial                           | -13'253.25           | -103'253.25          | 90'000.00          |
| 2930.20                 | Geschichtsbuch Obereg  | -100'000.00          | -100'000.00          |                    |
| 2930.30                 | Fahrzeuge  | -20'000.00           | -20'000.00           |                    |
| 2930.60                 | Künftige Bodenkäufe  | -739'234.10          | -556'553.60          | -182'680.50        |
| 2930.61                 | Gemeinnützige Zwecke   | -87'866.02           | -87'866.02           |                    |
| 2930.62                 | Marketingprojekte  | -57'281.55           | -66'381.55           | 9'100.00           |
| 2930.63                 | landw. Betriebshilfe   | -7'568.55            | -7'568.55            |                    |
| 2930.70                 | Rechnungsausgleich Feuerwehrzweckverband                         | 41'430.70            | 10'345.05            | 31'085.65          |
| 2930.80                 | Übergang Steuergesetz  | -50'000.00           | -50'000.00           |                    |
| 2930.90                 | Bauliche Aufwendungen Gonzern                                    | -24'261.65           | -24'261.65           |                    |
| <b>298</b>              | <b>Übriges Eigenkapital</b>                                      | <b>-834'039.01</b>   | <b>-834'039.01</b>   |                    |
| 2980.00                 | Übriges Eigenkapital   | -834'039.01          | -834'039.01          |                    |
| <b>Gewinn / Verlust</b> |  | <b>-51'717.10</b>    |                      | <b>-51'717.10</b>  |

# Wasserversorgung Obereggen

## ERGEBNISSE

|                                     | Rechnung 2013     |                   | Voranschlag 2013  |                   | Rechnung 2012     |                   |
|-------------------------------------|-------------------|-------------------|-------------------|-------------------|-------------------|-------------------|
|                                     | Aufwand           | Ertrag            | Aufwand           | Ertrag            | Aufwand           | Ertrag            |
| <b>LAUFENDE RECHNUNG</b>            |                   |                   |                   |                   |                   |                   |
| Total Aufwand und Ertrag            | 408'565.03        | 417'322.26        | 397'300.00        | 426'600.00        | 423'797.71        | 425'810.34        |
| Aufwandüberschuss                   |                   |                   |                   |                   |                   |                   |
| Ertragsüberschuss                   | 8'757.23          |                   | 29'300.00         |                   | 2'012.63          |                   |
|                                     | <u>417'322.26</u> | <u>417'322.26</u> | <u>426'600.00</u> | <u>426'600.00</u> | <u>425'810.34</u> | <u>425'810.34</u> |
| <b>INVESTITIONSRECHNUNG</b>         |                   |                   |                   |                   |                   |                   |
| Nettoinvestitionen                  |                   |                   |                   |                   |                   |                   |
| Total Ausgaben und Einnahmen        | 375'775.87        | 179'003.30        | 910'000.00        | 115'000.00        | 58'977.00         | 73'591.00         |
| Zunahme der Nettoinvestitionen      |                   | 196'772.57        |                   | 795'000.00        |                   |                   |
| Abnahme der Nettoinvestitionen      |                   |                   |                   |                   | 14'614.00         |                   |
|                                     | <u>375'775.87</u> | <u>375'775.87</u> | <u>910'000.00</u> | <u>910'000.00</u> | <u>73'591.00</u>  | <u>73'591.00</u>  |
| <b>FINANZIERUNG</b>                 |                   |                   |                   |                   |                   |                   |
| Zunahme der Nettoinvestitionen      | 196'772.57        |                   | 795'000.00        |                   |                   |                   |
| Abnahme der Nettoinvestitionen      |                   |                   |                   |                   |                   | 14'614.00         |
| Ordentliche Abschreibungen          |                   | 72'750.70         |                   | 181'500.00        |                   | 57'923.25         |
| Ausserordentliche Abschreibungen    |                   |                   |                   |                   |                   | 40'000.00         |
| Aufwandüberschuss Laufende Rechnung |                   |                   |                   |                   |                   |                   |
| Ertragsüberschuss Laufende Rechnung |                   | 8'757.23          |                   | 29'300.00         |                   | 2'012.63          |
| Finanzierungsfehlbetrag             |                   | 115'264.64        |                   | 584'200.00        |                   |                   |
| Finanzierungsüberschuss             |                   |                   |                   |                   | 114'549.88        |                   |
|                                     | <u>196'772.57</u> | <u>196'772.57</u> | <u>795'000.00</u> | <u>795'000.00</u> | <u>114'549.88</u> | <u>114'549.88</u> |
| <b>KAPITALVERÄNDERUNG</b>           |                   |                   |                   |                   |                   |                   |
| Finanzierungsfehlbetrag             | 115'264.64        |                   | 584'200.00        |                   |                   |                   |
| Finanzierungsüberschuss             |                   |                   |                   |                   | 114'549.88        |                   |
| Passivierungen                      | 179'003.30        |                   | 115'000.00        |                   | 73'591.00         |                   |
| Aktivierungen                       |                   | 375'775.87        |                   | 910'000.00        |                   | 58'977.00         |
| Abnahme des Kapitals                |                   |                   |                   |                   |                   | 129'163.88        |
| Zunahme des Kapitals                | 81'507.93         |                   | 210'800.00        |                   |                   |                   |
|                                     | <u>375'775.87</u> | <u>375'775.87</u> | <u>910'000.00</u> | <u>910'000.00</u> | <u>188'140.88</u> | <u>188'140.88</u> |

| Funktionale Gliederung |                                    | Rechnung 2013     |                   | Voranschlag 2013  |                   | Voranschlag 2014  |                   |
|------------------------|------------------------------------|-------------------|-------------------|-------------------|-------------------|-------------------|-------------------|
|                        |                                    | Aufwand           | Ertrag            | Aufwand           | Ertrag            | Aufwand           | Ertrag            |
| 71                     | <b>WASSERVERSORGUNG</b>            | <b>408'565.03</b> | <b>417'322.26</b> | <b>397'300.00</b> | <b>426'600.00</b> | <b>407'300.00</b> | <b>426'600.00</b> |
| 711                    | <b>Planung und Projektierung</b>   | <b>85'947.21</b>  | <b>417'322.26</b> | <b>86'700.00</b>  | <b>426'600.00</b> | <b>122'900.00</b> | <b>426'600.00</b> |
| 7110                   | <b>Wasserversorgung Allgemein</b>  | <b>67'563.20</b>  | <b>417'322.26</b> | <b>79'700.00</b>  | <b>426'600.00</b> | <b>103'900.00</b> | <b>426'600.00</b> |
| 3000.00                | Sitzungs- und Taggelder Kommission | 8'018.15          |                   | 3'000.00          |                   | 3'000.00          |                   |
| 3050.00                | AG-Beiträge AHV, IV, EO, ALV,      | 575.35            |                   | 300.00            |                   | 200.00            |                   |
| 3099.00                | Übriger Personalaufwand            | 1'482.00          |                   | 1'000.00          |                   | 1'000.00          |                   |
| 3100.00                | Büromaterial                       | 500.00            |                   | 500.00            |                   |                   |                   |
| 3120.00                | Wasserbezugskosten                 | 23'779.02         |                   | 25'000.00         |                   | 25'000.00         |                   |
| 3130.00                | Entschädigungen an Dritte          | 13'389.17         |                   | 26'000.00         |                   | 10'000.00         |                   |
| 3130.20                | Porti                              | 783.70            |                   | 2'500.00          |                   | 2'500.00          |                   |
| 3130.30                | Bank- und Postfinancespesen        | 580.15            |                   | 1'000.00          |                   | 1'000.00          |                   |
| 3133.00                | Aufwändungen GIS                   | 3'300.00          |                   | 3'000.00          |                   | 3'000.00          |                   |
| 3134.00                | Sachversicherungsprämien           | 1'640.85          |                   | 2'000.00          |                   | 2'000.00          |                   |
| 3149.10                | Wassermesser                       | 4'639.12          |                   | 5'000.00          |                   | 5'000.00          |                   |
| 3161.00                | Unterhalt Wassermesser             | 445.00            |                   | 1'700.00          |                   | 1'500.00          |                   |
| 3170.00                | Weiterbildung und Spesen           |                   |                   | 200.00            |                   | 200.00            |                   |
| 3199.00                | Übriger Betriebsaufwand            | 2'422.63          |                   | 1'000.00          |                   | 1'000.00          |                   |
| 3199.10                | Quellmessungen                     | 1'858.06          |                   | 2'000.00          |                   | 2'000.00          |                   |

## Wasserversorgung Oberegg

## Erfolgsrechnung

| Funktionale Gliederung |   | Rechnung 2013     |            | Voranschlag 2013  |            | Voranschlag 2014  |            |
|------------------------|---|-------------------|------------|-------------------|------------|-------------------|------------|
|                        |   | Aufwand           | Ertrag     | Aufwand           | Ertrag     | Aufwand           | Ertrag     |
| 3631.00                | Quellschutzzonen                          | 2'650.00          |            | 4'000.00          |            | 1'500.00          |            |
| 3910.00                | Verwaltungskosten Bezirk                  | 1'500.00          |            | 1'500.00          |            | 45'000.00         |            |
| 4200.00                | Hydrantensteuern                          |                   | 105'133.40 |                   | 100'000.00 |                   | 100'000.00 |
| 4250.00                | Wasserzinsen                              |                   | 285'000.11 |                   | 300'000.00 |                   | 300'000.00 |
| 4260.00                | Uebrige Erträge                           |                   | 2'412.40   |                   | 100.00     |                   | 100.00     |
| 4407.00                | Zinserträge                               |                   | 1'123.45   |                   | 500.00     |                   | 500.00     |
| 4632.00                | Kostenanteil Gemeinde Reute               |                   | 13'652.90  |                   | 16'000.00  |                   | 16'000.00  |
| 4634.00                | Beitrag Assekuranz                        |                   | 10'000.00  |                   | 10'000.00  |                   | 10'000.00  |
| <b>7111</b>            | <b>Planung und Projektierung</b>          | <b>18'384.01</b>  |            | <b>7'000.00</b>   |            | <b>19'000.00</b>  |            |
| 3132.00                | Dienstleistungen und Honorare             | 16'809.21         |            | 5'000.00          |            | 12'000.00         |            |
| 3132.10                | Digitalisierung Vermessungswerk           |                   |            |                   |            | 5'000.00          |            |
| 3149.20                | Quellschutzzonen                          | 1'574.80          |            | 2'000.00          |            | 2'000.00          |            |
| <b>712</b>             | <b>Unterhalt der Anlagen</b>              | <b>322'617.82</b> |            | <b>310'600.00</b> |            | <b>284'400.00</b> |            |
| <b>7120</b>            | <b>Quellzuleitungen und Brunnenstuben</b> | <b>8'955.51</b>   |            | <b>3'500.00</b>   |            | <b>3'000.00</b>   |            |
| 3149.00                | Unterhalt Quellschächte und Zuleitungen   | 8'955.51          |            | 3'500.00          |            | 3'000.00          |            |
| <b>7121</b>            | <b>Leitungsnetz</b>                       | <b>181'805.26</b> |            | <b>70'000.00</b>  |            | <b>100'000.00</b> |            |
| 3149.00                | Unterhalt Leitungsnetz                    | 181'805.26        |            | 70'000.00         |            | 100'000.00        |            |
| <b>7122</b>            | <b>Aufbereitungsanlagen</b>               | <b>1'276.53</b>   |            | <b>3'400.00</b>   |            | <b>3'400.00</b>   |            |
| 3199.00                | Allgemeiner Unterhalt                     | 1'276.53          |            | 3'400.00          |            | 3'400.00          |            |

## Wasserversorgung Obereg

## Erfolgsrechnung

| Funktionale Gliederung |  | Rechnung 2013     |                   | Voranschlag 2013  |                   | Voranschlag 2014  |                   |
|------------------------|--|-------------------|-------------------|-------------------|-------------------|-------------------|-------------------|
|                        |  | Aufwand           | Ertrag            | Aufwand           | Ertrag            | Aufwand           | Ertrag            |
| <b>7123</b>            | <b>Reservoir</b>                       | <b>21'398.45</b>  |                   | <b>23'200.00</b>  |                   | <b>23'000.00</b>  |                   |
| 3101.00                | Betriebs-, Verbrauchsmaterial          | 150.00            |                   | 200.00            |                   |                   |                   |
| 3120.10                | Wasser, Energier, Heizmaterial         | 4'262.44          |                   | 3'000.00          |                   | 3'000.00          |                   |
| 3149.00                | Allgemeiner Unterhalt                  | 16'986.01         |                   | 20'000.00         |                   | 20'000.00         |                   |
| <b>7124</b>            | <b>Pumpanlagen</b>                     | <b>18'076.74</b>  |                   | <b>18'000.00</b>  |                   | <b>18'000.00</b>  |                   |
| 3120.10                | Wasser, Energie, Heizmaterial          | 6'741.65          |                   | 6'000.00          |                   | 6'000.00          |                   |
| 3149.00                | Allgemeiner Unterhalt                  | 11'335.09         |                   | 12'000.00         |                   | 12'000.00         |                   |
| <b>7125</b>            | <b>Betriebszentrale</b>                | <b>18'354.63</b>  |                   | <b>11'000.00</b>  |                   | <b>11'000.00</b>  |                   |
| 3101.00                | Verbrauchsmaterial                     | 1'198.01          |                   | 1'000.00          |                   | 1'000.00          |                   |
| 3149.00                | Allgemeiner Unterhalt                  | 17'156.62         |                   | 10'000.00         |                   | 10'000.00         |                   |
| <b>7126</b>            | <b>Abschreibungen</b>                  | <b>72'750.70</b>  |                   | <b>181'500.00</b> |                   | <b>126'000.00</b> |                   |
| 3300.00                | Planmässige Abschreibungen Sachanlagen | 72'750.70         |                   | 181'500.00        |                   | 126'000.00        |                   |
|                        |  | <b>408'565.03</b> | <b>417'322.26</b> | <b>397'300.00</b> | <b>426'600.00</b> | <b>407'300.00</b> | <b>426'600.00</b> |
|                        | <b>Gesamtergebnis</b>                  | <b>8'757.23</b>   |                   | <b>29'300.00</b>  |                   | <b>19'300.00</b>  |                   |
|                        |  | <b>417'322.26</b> | <b>417'322.26</b> | <b>426'600.00</b> | <b>426'600.00</b> | <b>426'600.00</b> | <b>426'600.00</b> |



### Abschreibungstabelle Wasserversorgung Obereg

| Konto   | Buchwert                         | Netto-        | Bruttowert | ordentliche    |                | zusätzl.  | Buchwert   |
|---------|----------------------------------|---------------|------------|----------------|----------------|-----------|------------|
|         | 01.01.2013                       | Investitionen | 31.12.2013 | Abschreibungen | Abschreibungen |           | 31.12.2013 |
|         | Fr.                              | 2013          | Fr.        | %              | Fr.            | Fr.       | Fr.        |
| 14      | Verwaltungsvermögen              | 288'231.75    | 196'772.57 | 485'004.32     | 15             | 72'750.70 | 412'253.62 |
| 140     | Sachanlagen                      |               |            |                |                |           |            |
| 1409.10 | Quellenzuleitungen/Brunnenstuben | 46'957.05     | 6'541.20   | 53'498.25      | 15             | 8'024.75  | 45'473.50  |
| 1409.20 | Leitungsnetz                     | 28'735.25     | 57'961.70  | 86'696.95      | 15             | 13'004.55 | 73'692.40  |
| 1404.10 | Seewasseranschluss               | 0.00          | 0.00       | 0.00           | 15             |           | 0.00       |
| 1404.20 | Reservoirs                       | 167'680.60    | 0.00       | 167'680.60     | 15             | 25'152.10 | 142'528.50 |
| 1404.30 | Pumpanlagen                      | 44'858.85     | 0.00       | 44'858.85      | 15             | 6'728.85  | 38'130.00  |
| 1404.40 | Betriebszentrale                 | 0.00          | 132'269.67 | 132'269.67     | 15             | 19'840.45 | 112'429.22 |

## Wasserversorgung Obereg

## Investitionsrechnung

| Funktionale Gliederung |   | Rechnung 2013 |            | Voranschlag 2013 |            | Voranschlag 2014 |            |
|------------------------|---|---------------|------------|------------------|------------|------------------|------------|
|                        |   | Ausgaben      | Einnahmen  | Ausgaben         | Einnahmen  | Ausgaben         | Einnahmen  |
| 71                     | <b>WASSERVERSORGUNG</b>                               | 375'775.87    | 179'003.30 | 910'000.00       | 115'000.00 | 200'000.00       | 277'000.00 |
| 710                    | <b>Wasserversorgung</b>                               | 6'541.20      |            | 20'000.00        |            | 80'000.00        |            |
| 7102                   | <b>Quellenzuleitungen und Brunnenstuben</b>           | 6'541.20      |            | 20'000.00        |            | 80'000.00        |            |
| 5020.00                | Quelleitung Bensol                                    | 6'541.20      |            | 20'000.00        |            | 80'000.00        |            |
| 711                    | <b>Planung und Projektierung</b>                      | 13'000.00     | 79'003.30  |                  | 15'000.00  |                  | 15'000.00  |
| 7110                   | <b>Wasserversorgung Allgemein</b>                     | 13'000.00     | 79'003.30  |                  | 15'000.00  |                  | 15'000.00  |
| 5020.00                | Ablieferung an Kanton für Neuanschlüsse Vorderladeren | 13'000.00     |            |                  |            |                  |            |
| 6120.00                | Neue Wasseranschlüsse                                 |               | 79'003.30  |                  | 15'000.00  |                  | 15'000.00  |
| 712                    | <b>Unterhalt der Anlagen</b>                          | 356'234.67    | 100'000.00 | 890'000.00       | 100'000.00 | 120'000.00       | 262'000.00 |
| 7121                   | <b>Leitungsnetz</b>                                   | 223'965.00    | 100'000.00 | 540'000.00       | 100'000.00 | 120'000.00       | 262'000.00 |
| 5020.00                | Leitungsnetzerweiterung "Klee - Grund"                | 223'965.00    |            | 540'000.00       |            | 120'000.00       |            |
| 6310.00                | Beitrag des Bundes                                    |               |            |                  |            |                  | 87'000.00  |
| 6310.10                | Beitrag des Kantons                                   |               |            |                  |            |                  | 67'500.00  |
| 6320.00                | Beitrag der Assekuranz Obereg                         |               | 100'000.00 |                  | 100'000.00 |                  | 40'000.00  |
| 6340.00                | Beitrag des Bezirkes Obereg                           |               |            |                  |            |                  | 67'500.00  |
| 7125                   | <b>Betriebszentrale</b>                               | 132'269.67    |            | 350'000.00       |            |                  |            |
| 5020.00                | Ersatz Betriebszentrale                               | 132'269.67    |            | 350'000.00       |            |                  |            |
|                        |   | 375'775.87    | 179'003.30 | 910'000.00       | 115'000.00 | 200'000.00       | 277'000.00 |
|                        | <b>Nettoinvestition</b>                               |               | 196'772.57 |                  | 795'000.00 | 77'000.00        |            |
|                        |   | 375'775.87    | 375'775.87 | 910'000.00       | 910'000.00 | 277'000.00       | 277'000.00 |

|             |   | Bilanz 31.12.13     | Bilanz 31.12.12     | Zu- / Abnahme      |
|-------------|---|---------------------|---------------------|--------------------|
| <b>1</b>    | <b>Aktiven</b>                                      | <b>1'433'287.64</b> | <b>1'435'381.09</b> | <b>-2'093.45</b>   |
| <b>10</b>   | <b>Finanzvermögen</b>                               | <b>1'021'034.02</b> | <b>1'147'149.34</b> | <b>-126'115.32</b> |
| <b>100</b>  | <b>Flüssige Mittel und kurzfristige Geldanlagen</b> | <b>315'016.74</b>   | <b>905'765.85</b>   | <b>-590'749.11</b> |
| <b>1001</b> | <b>Post</b>   | <b>42'841.50</b>    | <b>97'705.17</b>    | <b>-54'863.67</b>  |
| 1001.00     | Post  | 42'841.50           | 97'705.17           | -54'863.67         |
| <b>1002</b> | <b>Bank</b>   | <b>272'175.24</b>   | <b>808'060.68</b>   | <b>-535'885.44</b> |
| 1002.00     | Bank  | 272'175.24          | 808'060.68          | -535'885.44        |
| <b>101</b>  | <b>Forderungen</b>                                  | <b>99'817.58</b>    | <b>78'455.24</b>    | <b>21'362.34</b>   |
| <b>1010</b> | <b>Forderungen aus Lieferungen und Leistungen</b>   | <b>43'468.45</b>    | <b>53'194.80</b>    | <b>-9'726.35</b>   |
| 1010.00     | Debitoren   | 42'823.45           | 52'924.55           | -10'101.10         |
| 1010.10     | Debitor Verrechnungssteuer                          | 645.00              | 270.25              | 374.75             |
| <b>1011</b> | <b>Kontokorrent mit Dritten</b>                     | <b>40'353.98</b>    | <b>25'260.44</b>    | <b>15'093.54</b>   |
| 1011.00     | Debitoren MWST Betriebsaufwand                      | 38'463.28           | 3'658.15            | 34'805.13          |
| 1011.10     | Debitoren MWST Wassereinkauf                        | 1'890.70            | 21'602.29           | -19'711.59         |
| <b>1019</b> | <b>Übrige Forderungen</b>                           | <b>15'995.15</b>    | <b>15'995.15</b>    | <b>15'995.15</b>   |
| 1019.00     | Übrige Forderungen                                  | 15'995.15           | 15'995.15           | 15'995.15          |
| <b>102</b>  | <b>Kurzfristige Finanzanlagen</b>                   | <b>500'646.60</b>   | <b>162'596.05</b>   | <b>338'050.55</b>  |
| <b>1022</b> | <b>Darlehen an Bezirk</b>                           | <b>150'000.00</b>   | <b>150'000.00</b>   |                    |
| 1022.00     | Darlehen an Bezirk                                  | 150'000.00          | 150'000.00          |                    |
| <b>1029</b> | <b>Übrige kurzfristige Finanzanlagen</b>            | <b>350'646.60</b>   | <b>12'596.05</b>    | <b>338'050.55</b>  |
| 1029.00     | Sparkonto   | 350'646.60          | 12'596.05           | 338'050.55         |
| <b>104</b>  | <b>Aktive Rechnungsabgrenzungen</b>                 | <b>105'553.10</b>   | <b>332.20</b>       | <b>105'220.90</b>  |
| <b>1049</b> | <b>Transitorische Aktiven</b>                       | <b>105'553.10</b>   | <b>332.20</b>       | <b>105'220.90</b>  |
| 1049.00     | Transitorische Aktiven                              | 105'553.10          | 332.20              | 105'220.90         |
| <b>14</b>   | <b>Verwaltungsvermögen</b>                          | <b>412'253.62</b>   | <b>288'231.75</b>   | <b>-124'021.87</b> |
| <b>140</b>  | <b>Sachanlagen</b>                                  | <b>412'253.62</b>   | <b>288'231.75</b>   | <b>-124'021.87</b> |
| <b>1404</b> | <b>Hochbauten</b>                                   | <b>293'087.72</b>   | <b>212'539.45</b>   | <b>80'548.27</b>   |
| 1404.20     | Reservoir   | 142'528.50          | 167'680.60          | -25'152.10         |
| 1404.30     | Pumpanlagen   | 38'130.00           | 44'858.85           | -6'728.85          |
| 1404.40     | Betriebszentrale                                    | 112'429.22          |                     | 112'429.22         |
| <b>1409</b> | <b>Übrige Sachanlagen</b>                           | <b>119'165.90</b>   | <b>75'692.30</b>    | <b>43'473.60</b>   |
| 1409.10     | Quellenzuleitung/Brunnenstube                       | 45'473.50           | 46'957.05           | -1'483.55          |
| 1409.20     | Leitungsnetz  | 73'692.40           | 28'735.25           | 44'957.15          |

|             |   | Bilanz 31.12.13      | Bilanz 31.12.12      | Zu- / Abnahme    |
|-------------|---|----------------------|----------------------|------------------|
| <b>2</b>    | <b>Passiven</b>                                       | <b>-1'424'530.41</b> | <b>-1'435'381.09</b> | <b>10'850.68</b> |
| <b>20</b>   | <b>Fremdkapital</b>                                   | <b>-50'531.04</b>    | <b>-61'381.72</b>    | <b>10'850.68</b> |
| <b>200</b>  | <b>Laufende Verbindlichkeiten</b>                     | <b>-9'720.94</b>     | <b>-4'701.52</b>     | <b>-5'019.42</b> |
| <b>2000</b> | <b>Laufende Verbindlichkeiten aus Lieferungen und</b> | <b>-52.00</b>        |                      | <b>-52.00</b>    |
| 2000.00     | Laufende Verbindlichkeiten aus Lieferungen und        | -52.00               |                      | -52.00           |
| <b>2002</b> | <b>Steuern</b>  | <b>-9'668.94</b>     | <b>-4'701.52</b>     | <b>-4'967.42</b> |
| 2002.30     | Kreditoren MWST 2,5%                                  | -8'797.29            | -5.55                | -8'791.74        |
| 2002.40     | Kreditoren MWST 8%                                    | -871.65              | -843.40              | -28.25           |
| 2002.50     | Kreditoren MWST 2,4%                                  |                      | -3'853.17            | 3'853.17         |
| 2002.90     | MwSt Abrechnungskonto                                 |                      | 0.60                 | -0.60            |
| <b>204</b>  | <b>Passive Rechnungsabgrenzung</b>                    | <b>-40'810.10</b>    | <b>-56'680.20</b>    | <b>15'870.10</b> |
| <b>2049</b> | <b>Transitorische Passiven</b>                        | <b>-40'810.10</b>    | <b>-56'680.20</b>    | <b>15'870.10</b> |
| 2049.00     | Transitorische Passiven                               | -40'810.10           | -56'680.20           | 15'870.10        |
| <b>29</b>   | <b>Eigenkapital</b>                                   | <b>-1'373'999.37</b> | <b>-1'373'999.37</b> |                  |
| <b>293</b>  | <b>Vorfinanzierungen</b>                              | <b>-888'310.70</b>   | <b>-888'310.70</b>   |                  |
| <b>2930</b> | <b>Vorfinanzierungen</b>                              | <b>-888'310.70</b>   | <b>-888'310.70</b>   |                  |
| 2930.20     | Leitungsnetz  | -778'310.70          | -778'310.70          |                  |
| 2930.30     | Pumpanlage/Reservoir                                  | -110'000.00          | -110'000.00          |                  |
| <b>298</b>  | <b>Übriges Eigenkapital</b>                           | <b>-485'688.67</b>   | <b>-485'688.67</b>   |                  |
| <b>2980</b> | <b>Übriges Eigenkapital</b>                           | <b>-485'688.67</b>   | <b>-485'688.67</b>   |                  |
| 2980.00     | Übriges Eigenkapital                                  | -485'688.67          | -485'688.67          |                  |
|             | <b>Gewinn / Verlust</b>                               | <b>8'757.23</b>      |                      | <b>8'757.23</b>  |

# Assekuranzverwaltung Obereggen

## ERGEBNISSE

|                                     | Rechnung 2013     |                   | Voranschlag 2013  |                   | Rechnung 2012     |                   |
|-------------------------------------|-------------------|-------------------|-------------------|-------------------|-------------------|-------------------|
|                                     | Aufwand           | Ertrag            | Aufwand           | Ertrag            | Aufwand           | Ertrag            |
| <b>LAUFENDE RECHNUNG</b>            |                   |                   |                   |                   |                   |                   |
| Total Aufwand und Ertrag            | 704'353.90        | 735'084.20        | 706'100.00        | 712'000.00        | 912'430.05        | 984'071.30        |
| Aufwandüberschuss                   |                   |                   |                   |                   |                   |                   |
| Ertragsüberschuss                   | 30'730.30         |                   | 5'900.00          |                   | 71'641.25         |                   |
|                                     | <u>735'084.20</u> | <u>735'084.20</u> | <u>712'000.00</u> | <u>712'000.00</u> | <u>984'071.30</u> | <u>984'071.30</u> |
| <b>INVESTITIONSRECHNUNG</b>         |                   |                   |                   |                   |                   |                   |
| Nettoinvestitionen                  |                   |                   |                   |                   |                   |                   |
| Total Ausgaben und Einnahmen        |                   |                   |                   |                   |                   |                   |
| Zunahme der Nettoinvestitionen      |                   |                   |                   |                   |                   |                   |
| Abnahme der Nettoinvestitionen      |                   |                   |                   |                   |                   |                   |
| <b>FINANZIERUNG</b>                 |                   |                   |                   |                   |                   |                   |
| Zunahme der Nettoinvestitionen      |                   |                   |                   |                   |                   |                   |
| Abnahme der Nettoinvestitionen      |                   |                   |                   |                   |                   |                   |
| Ordentliche Abschreibungen          |                   |                   |                   |                   |                   |                   |
| Ausserordentliche Abschreibungen    |                   |                   |                   |                   |                   |                   |
| Aufwandüberschuss Laufende Rechnung |                   |                   |                   |                   |                   |                   |
| Ertragsüberschuss Laufende Rechnung |                   | 30'730.30         |                   | 5'900.00          |                   | 71'641.25         |
| Finanzierungsfehlbetrag             |                   |                   |                   |                   |                   |                   |
| Finanzierungsüberschuss             | 30'730.30         |                   | 5'900.00          |                   | 71'641.25         |                   |
|                                     | <u>30'730.30</u>  | <u>30'730.30</u>  | <u>5'900.00</u>   | <u>5'900.00</u>   | <u>71'641.25</u>  | <u>71'641.25</u>  |
| <b>KAPITALVERÄNDERUNG</b>           |                   |                   |                   |                   |                   |                   |
| Finanzierungsfehlbetrag             |                   |                   |                   |                   |                   |                   |
| Finanzierungsüberschuss             |                   | 30'730.30         |                   | 5'900.00          |                   | 71'641.25         |
| Passivierungen                      |                   |                   |                   |                   |                   |                   |
| Aktivierungen                       |                   |                   |                   |                   |                   |                   |
| Abnahme des Kapitals                |                   |                   |                   |                   |                   |                   |
| Zunahme des Kapitals                | 30'730.30         |                   | 5'900.00          |                   | 71'641.25         |                   |
|                                     | <u>30'730.30</u>  | <u>30'730.30</u>  | <u>5'900.00</u>   | <u>5'900.00</u>   | <u>71'641.25</u>  | <u>71'641.25</u>  |

| Funktionale Gliederung |   | Rechnung 2013     |                   | Voranschlag 2013  |                   | Voranschlag 2014  |                   |
|------------------------|---|-------------------|-------------------|-------------------|-------------------|-------------------|-------------------|
|                        |   | Aufwand           | Ertrag            | Aufwand           | Ertrag            | Aufwand           | Ertrag            |
| <b>02</b>              | <b>Allgemeine Dienste</b>                       | <b>704'353.90</b> | <b>735'084.20</b> | <b>706'100.00</b> | <b>712'000.00</b> | <b>648'600.00</b> | <b>712'000.00</b> |
| <b>022</b>             | <b>Personal- und Verwaltungsaufwand</b>         | <b>57'171.10</b>  |                   | <b>51'100.00</b>  |                   | <b>51'100.00</b>  |                   |
| <b>0220</b>            | <b>Personal- und Verwaltungsaufwand</b>         | <b>57'171.10</b>  |                   | <b>51'100.00</b>  |                   | <b>51'100.00</b>  |                   |
| 3000.20                | Sitzungsgelder Kommission                       |                   |                   | 600.00            |                   | 600.00            |                   |
| 3010.00                | Löhne des Verwaltungs- und Betriebspersonals    | 5'652.50          |                   | 1'500.00          |                   | 1'500.00          |                   |
| 3050.00                | AG-Beiträge AHV, IV, EO, ALV, Verwaltungskosten | 342.75            |                   | 200.00            |                   | 200.00            |                   |
| 3099.00                | Übriger Personalaufwand                         | 4'100.00          |                   |                   |                   |                   |                   |
| 3100.00                | Büromaterial                                    | 1'000.00          |                   | 1'000.00          |                   | 1'000.00          |                   |
| 3130.10                | Betriebsgebühren                                | 35.00             |                   | 100.00            |                   | 100.00            |                   |
| 3130.20                | Porti   | 377.05            |                   | 1'000.00          |                   | 1'000.00          |                   |
| 3130.30                | Bank- und Postfinancespesen                     | 652.00            |                   | 1'500.00          |                   | 1'500.00          |                   |
| 3170.00                | Spesen und Weiterbildung                        | 11.80             |                   | 200.00            |                   | 200.00            |                   |
| 3910.00                | Verwaltungsaufwand Bezirk                       | 45'000.00         |                   | 45'000.00         |                   | 45'000.00         |                   |
| <b>029</b>             | <b>Betriebsrechnung Assekuranz</b>              | <b>647'182.80</b> | <b>735'084.20</b> | <b>655'000.00</b> | <b>712'000.00</b> | <b>597'500.00</b> | <b>712'000.00</b> |
| <b>0290</b>            | <b>Betriebsrechnung Assekuranz</b>              | <b>647'182.80</b> | <b>735'084.20</b> | <b>655'000.00</b> | <b>712'000.00</b> | <b>597'500.00</b> | <b>712'000.00</b> |
| 3090.00                | Subventionsbeitrag an die Ausbildungskosten des | 10'000.00         |                   | 10'000.00         |                   | 10'000.00         |                   |
| 3134.00                | Sachversicherungsprämien                        | 391'197.00        |                   | 398'000.00        |                   | 400'000.00        |                   |
| 3137.00                | Eidg. Stempelabgaben                            | 28'978.80         |                   | 29'000.00         |                   | 29'500.00         |                   |

| Funktionale Gliederung                                | Rechnung 2013     |                   | Voranschlag 2013  |                   | Voranschlag 2014  |                   |
|---|-------------------|-------------------|-------------------|-------------------|-------------------|-------------------|
|   | Aufwand           | Ertrag            | Aufwand           | Ertrag            | Aufwand           | Ertrag            |
| 3190.10 Schadenvergütungen für Brand- und             | 74'431.65         |                   | 70'000.00         |                   | 70'000.00         |                   |
| 3612.00 Entschädigung an Wasserversorgung             | 110'000.00        |                   | 110'000.00        |                   | 50'000.00         |                   |
| 3613.00 Feuerlöschbeiträge                            | 32'575.35         |                   | 38'000.00         |                   | 38'000.00         |                   |
| 4200.00 Laufende Prämien                              |                   | 613'707.35        |                   | 600'000.00        |                   | 610'000.00        |
| 4200.20 Rataprämien                                   |                   | 15'406.20         |                   |                   |                   |                   |
| 4401.00 Zinserträge                                   |                   | 359.65            |                   | 1'000.00          |                   | 1'000.00          |
| 4402.00 Zinsen kurzfristige Finanzanlagen             |                   | 29'235.45         |                   | 30'000.00         |                   | 30'000.00         |
| 4407.00 Zinsen langfristige Finanzanlagen             |                   | 3'766.40          |                   | 18'000.00         |                   | 8'000.00          |
| 4614.10 Zahlungen der Rückversicherung für geleistete |                   | 72'609.15         |                   | 63'000.00         |                   | 63'000.00         |
|   | <b>704'353.90</b> | <b>735'084.20</b> | <b>706'100.00</b> | <b>712'000.00</b> | <b>648'600.00</b> | <b>712'000.00</b> |
| <b>Gesamtergebnis</b>                                 | <b>30'730.30</b>  |                   | <b>5'900.00</b>   |                   | <b>63'400.00</b>  |                   |
|   | <b>735'084.20</b> | <b>735'084.20</b> | <b>712'000.00</b> | <b>712'000.00</b> | <b>712'000.00</b> | <b>712'000.00</b> |

|             |   | Bilanz 31.12.13      | Bilanz 31.12.12      | Zu- / Abnahme      |
|-------------|---|----------------------|----------------------|--------------------|
| <b>1</b>    | <b>Aktiven</b>                                      | <b>5'614'357.54</b>  | <b>5'466'714.89</b>  | <b>147'642.65</b>  |
| <b>10</b>   | <b>Finanzvermögen</b>                               | <b>5'614'357.54</b>  | <b>5'466'714.89</b>  | <b>147'642.65</b>  |
| <b>100</b>  | <b>Flüssige Mittel und kurzfristige Geldanlagen</b> | <b>181'996.84</b>    | <b>506'262.79</b>    | <b>-324'265.95</b> |
| <b>1001</b> | <b>Post</b>   | <b>172'527.69</b>    | <b>33'509.59</b>     | <b>139'018.10</b>  |
| 1001.00     | Post  | 172'527.69           | 33'509.59            | 139'018.10         |
| <b>1002</b> | <b>Bank</b>   | <b>9'469.15</b>      | <b>472'753.20</b>    | <b>-463'284.05</b> |
| 1002.00     | Bank  | 9'469.15             | 472'753.20           | -463'284.05        |
| <b>101</b>  | <b>Forderungen</b>                                  | <b>25'301.25</b>     | <b>8'040.80</b>      | <b>17'260.45</b>   |
| <b>1010</b> | <b>Forderungen aus Lieferungen und Leistungen</b>   | <b>25'301.25</b>     | <b>8'040.80</b>      | <b>17'260.45</b>   |
| 1010.00     | Debitoren   | 17'302.10            |                      | 17'302.10          |
| 1010.10     | Debitoren per 31.12.2012                            | 5'005.15             | 6'490.90             | -1'485.75          |
| 1010.20     | Debitoren Verrechnungssteuer                        | 2'994.00             | 1'549.90             | 1'444.10           |
| <b>102</b>  | <b>Kurzfristige Finanzanlagen</b>                   | <b>5'407'059.45</b>  | <b>4'952'411.30</b>  | <b>454'648.15</b>  |
| <b>1020</b> | <b>Kurzfristige Darlehen</b>                        | <b>2'970'000.00</b>  | <b>2'970'000.00</b>  |                    |
| 1020.00     | Kurzfristige Darlehen                               | 2'970'000.00         | 2'970'000.00         |                    |
| <b>1022</b> | <b>Verzinsliche Anlagen</b>                         | <b>50'000.00</b>     |                      | <b>50'000.00</b>   |
| 1022.00     | Verzinsliche Anlagen                                | 50'000.00            |                      | 50'000.00          |
| <b>1023</b> | <b>Festgelder</b>                                   | <b>2'357'859.45</b>  | <b>1'855'411.30</b>  | <b>502'448.15</b>  |
| 1023.00     | Festgelder  | 2'357'859.45         | 1'855'411.30         | 502'448.15         |
| <b>1046</b> | <b>Aktive Rechnungsabgrenzungen</b>                 | <b>29'200.00</b>     | <b>127'000.00</b>    | <b>-97'800.00</b>  |
| 1046.00     | Aktive Rechnungsabgrenzungen                        | 29'200.00            | 127'000.00           | -97'800.00         |
| <b>2</b>    | <b>Passiven</b>                                     | <b>-5'583'627.24</b> | <b>-5'466'714.89</b> | <b>-116'912.35</b> |
| <b>20</b>   | <b>Fremdkapital</b>                                 | <b>-117'247.90</b>   | <b>-335.55</b>       | <b>-116'912.35</b> |
| <b>200</b>  | <b>Laufende Verbindlichkeiten</b>                   | <b>-624.00</b>       |                      | <b>-624.00</b>     |
| <b>2005</b> | <b>Interne Kontokorrente</b>                        | <b>-624.00</b>       |                      | <b>-624.00</b>     |
| 2005.11     | Ausgleichskasse                                     | -624.00              |                      | -624.00            |
| <b>204</b>  | <b>Passive Rechnungsabgrenzung</b>                  | <b>-116'623.90</b>   | <b>-335.55</b>       | <b>-116'288.35</b> |
| <b>2046</b> | <b>Passive Rechnungsabgrenzung</b>                  | <b>-116'623.90</b>   | <b>-335.55</b>       | <b>-116'288.35</b> |
| 2046.00     | Passive Rechnungsabgrenzung                         | -116'623.90          | -335.55              | -116'288.35        |
| <b>29</b>   | <b>Eigenkapital</b>                                 | <b>-5'466'379.34</b> | <b>-5'466'379.34</b> |                    |
| <b>290</b>  | <b>Verpflichtungen bzw. Vorschüsse gegenüber</b>    | <b>-5'466'379.34</b> | <b>-5'466'379.34</b> |                    |
| <b>2900</b> | <b>Spezialfinanzierungen im Eigenkapital</b>        | <b>-5'466'379.34</b> | <b>-5'466'379.34</b> |                    |
| 2900.00     | Deckungskapital                                     | -5'466'379.34        | -5'466'379.34        |                    |
|             | Gewinn / Verlust                                    | 30'730.30            |                      | 30'730.30          |



| Funktionale Gliederung |   | Rechnung 2013     |                   | Voranschlag 2013  |                   | Voranschlag 2014  |                   |
|------------------------|---|-------------------|-------------------|-------------------|-------------------|-------------------|-------------------|
|                        |   | Aufwand           | Ertrag            | Aufwand           | Ertrag            | Aufwand           | Ertrag            |
| <b>1500</b>            | <b>FEUERWEHR</b>                                | <b>236'129.30</b> | <b>236'129.30</b> | <b>220'700.00</b> | <b>220'700.00</b> | <b>159'350.00</b> | <b>159'350.00</b> |
| 3000.20                | Sitzungsgelder Kommission                       | 2'343.00          |                   | 2'000.00          |                   | 2'000.00          |                   |
| 3010.00                | Sold/Entgelt AdF                                | 50'214.00         |                   | 45'000.00         |                   | 45'000.00         |                   |
| 3030.00                | Übrige Arbeitskräfte                            | 4'117.50          |                   | 5'000.00          |                   | 2'500.00          |                   |
| 3050.00                | AG-Beiträge AHV, IV, EO, ALV, Verwaltungskosten | 125.90            |                   | 100.00            |                   | 100.00            |                   |
| 3090.00                | Aus- und Weiterbildung des Personals            | 3'712.00          |                   | 3'000.00          |                   | 8'000.00          |                   |
| 3090.10                | Ausbildungs- und Kurskosten Kanton              | 5'880.00          |                   | 6'000.00          |                   |                   |                   |
| 3099.00                | Übriger Personalaufwand                         | 500.00            |                   | 1'000.00          |                   |                   |                   |
| 3100.00                | Büromaterial, Einrichtung, Geräte, Software     | 816.00            |                   | 1'000.00          |                   | 6'500.00          |                   |
| 3101.00                | Betriebs-, Verbrauchsmaterial                   | 1'081.35          |                   | 1'500.00          |                   | 1'500.00          |                   |
| 3101.10                | Chemische Löschmittel                           |                   |                   | 500.00            |                   | 500.00            |                   |
| 3101.20                | Treibstoff Fahrzeuge/Geräte                     | 1'411.80          |                   | 2'000.00          |                   | 2'000.00          |                   |
| 3109.00                | Übriger Material- und Warenaufwand              |                   |                   | 500.00            |                   | 650.00            |                   |
| 3110.00                | Brandausrüstung und Geräte                      | 12'047.75         |                   | 1'000.00          |                   | 10'000.00         |                   |
| 3111.00                | Anschaffung Fahrzeuge                           | 76'545.05         |                   | 90'000.00         |                   |                   |                   |
| 3111.10                | Ausrüstungsergänzung Fahrzeuge                  | 11'479.35         |                   | 5'000.00          |                   | 1'000.00          |                   |
| 3112.00                | Ausrüstung AdF/Truppe                           | 11'402.75         |                   | 10'000.00         |                   | 24'000.00         |                   |
| 3120.10                | Strom, Heizmaterial, Wasser, Porti              | 1'663.00          |                   | 1'000.00          |                   | 1'200.00          |                   |

| Funktionale Gliederung | Rechnung 2013                          |           | Voranschlag 2013 |          | Voranschlag 2014 |           |
|------------------------|--|-----------|------------------|----------|------------------|-----------|
|                        | Aufwand                                | Ertrag    | Aufwand          | Ertrag   | Aufwand          | Ertrag    |
| 3130.10                | Telefongebühren und Alarmanlage        | 7'552.40  |                  | 8'000.00 |                  | 8'000.00  |
| 3130.20                | Porti                                  | 227.90    |                  | 200.00   |                  |           |
| 3130.30                | Bank- und Postcheckspesen              | 27.60     |                  |          |                  |           |
| 3134.00                | Fahrzeugversicherungen                 | 5'053.65  |                  | 9'000.00 |                  | 9'000.00  |
| 3134.10                | Sachversicherungen                     | 1'542.05  |                  | 1'000.00 |                  | 1'000.00  |
| 3138.00                | Aerztliche Untersuchungen              | 435.00    |                  | 2'500.00 |                  | 2'000.00  |
| 3149.10                | Unterhalt Fahrzeuge                    | 12'029.45 |                  |          |                  | 3'000.00  |
| 3149.30                | Unterhalt Brandausrüstung und Geräte   | 8'720.70  |                  | 5'000.00 |                  | 5'000.00  |
| 3151.00                | Unterhalt Ausrüstung AdF/Truppe        | 1'502.70  |                  | 5'000.00 |                  | 2'500.00  |
| 3151.10                | Betriebskosten Hubretter/RttgGte       | 7'232.80  |                  | 6'000.00 |                  | 15'000.00 |
| 3161.00                | Garagenmiete                           | 2'400.00  |                  | 2'000.00 |                  | 2'200.00  |
| 3170.00                | Einsatzspesen/Verpflegung              | 3'530.50  |                  | 4'000.00 |                  | 4'000.00  |
| 3612.00                | Einzugsprovision Gemeinde Reute/Kanton | 574.10    |                  | 1'000.00 |                  | 1'000.00  |
| 3631.00                | Beiträge an Verbände                   | 1'961.00  |                  | 1'400.00 |                  | 1'400.00  |
| 3940.00                | Zinsaufwand                            |           |                  | 1'000.00 |                  | 300.00    |
| 4200.00                | Feuerwehersatzabgaben                  |           | 74'330.30        |          | 80'000.00        | 80'000.00 |
| 4200.10                | Löschkostenbeiträge                    |           | 28'527.75        |          | 20'000.00        | 25'000.00 |
| 4250.00                | Verkäufe                               |           | 2'000.00         |          |                  |           |
| 4260.00                | Dienstleitungen für Dritte             |           | 901.00           |          | 500.00           | 500.00    |

| Funktionale Gliederung | Rechnung 2013     |                   | Voranschlag 2013  |                   | Voranschlag 2014  |                   |
|------------------------|-------------------|-------------------|-------------------|-------------------|-------------------|-------------------|
|                        | Aufwand           | Ertrag            | Aufwand           | Ertrag            | Aufwand           | Ertrag            |
| 4260.10                |                   | 5'880.00          |                   | 6'000.00          |                   | 6'000.00          |
| 4602.10                |                   | 31'085.65         |                   | 35'210.00         |                   | 6'895.00          |
| 4602.20                |                   | 13'322.40         |                   | 15'090.00         |                   | 2'955.00          |
| 4611.00                |                   | 18'637.00         |                   | 15'000.00         |                   | 15'000.00         |
| 4611.10                |                   | 12'964.00         |                   | 13'000.00         |                   | 13'000.00         |
| 4611.60                |                   | 22'286.35         |                   | 9'000.00          |                   |                   |
| 4612.10                |                   | 10'000.00         |                   | 10'000.00         |                   | 10'000.00         |
| 4621.00                |                   | 16'169.80         |                   | 16'800.00         |                   |                   |
| 4940.00                |                   | 25.05             |                   | 100.00            |                   |                   |
|                        | <b>236'129.30</b> | <b>236'129.30</b> | <b>220'700.00</b> | <b>220'700.00</b> | <b>159'350.00</b> | <b>159'350.00</b> |
| <b>Gesamtergebnis</b>  |                   |                   |                   |                   |                   |                   |
|                        | <b>236'129.30</b> | <b>236'129.30</b> | <b>220'700.00</b> | <b>220'700.00</b> | <b>159'350.00</b> | <b>159'350.00</b> |

|                         |   | Bilanz 31.12.13    | Bilanz 31.12.12   | Zu- / Abnahme     |
|-------------------------|---|--------------------|-------------------|-------------------|
| <b>1</b>                | <b>Aktiven</b>  | <b>180'784.25</b>  | <b>112'093.20</b> | <b>68'691.05</b>  |
| <b>10</b>               | <b>Finanzvermögen</b>                                 | <b>180'784.25</b>  | <b>112'093.20</b> | <b>68'691.05</b>  |
| <b>100</b>              | <b>Flüssige Mittel und kurzfristige Geldanlagen</b>   | <b>110'712.85</b>  | <b>87'692.50</b>  | <b>23'020.35</b>  |
| <b>1001</b>             | <b>Post</b>   | <b>108'881.50</b>  | <b>85'712.40</b>  | <b>23'169.10</b>  |
| 1001.00                 | Post  | 108'881.50         | 85'712.40         | 23'169.10         |
| <b>1002</b>             | <b>Bank</b>   | <b>1'831.35</b>    | <b>1'980.10</b>   | <b>-148.75</b>    |
| 1002.00                 | Bank  | 1'831.35           | 1'980.10          | -148.75           |
| <b>104</b>              | <b>Aktive Rechnungsabgrenzung</b>                     | <b>70'071.40</b>   | <b>24'400.70</b>  | <b>45'670.70</b>  |
| <b>1046</b>             | <b>Aktive Rechnungsabgrenzung</b>                     | <b>70'071.40</b>   | <b>24'400.70</b>  | <b>45'670.70</b>  |
| 1046.00                 | Aktive Rechnungsabgrenzung                            | 70'071.40          | 24'400.70         | 45'670.70         |
| <b>2</b>                | <b>Passiven</b>                                       | <b>-180'784.25</b> | <b>-90'214.80</b> | <b>-90'569.45</b> |
| <b>20</b>               | <b>Fremdkapital</b>                                   | <b>-180'784.25</b> | <b>-90'214.80</b> | <b>-90'569.45</b> |
| <b>200</b>              | <b>Laufende Verbindlichkeiten</b>                     | <b>-55'094.00</b>  | <b>-51'154.00</b> | <b>-3'940.00</b>  |
| <b>2000</b>             | <b>Laufende Verbindlichkeiten aus Lieferungen und</b> | <b>-55'094.00</b>  | <b>-51'154.00</b> | <b>-3'940.00</b>  |
| 2000.00                 | Laufende Verbindlichkeiten aus Lieferungen und        | -55'094.00         | -51'154.00        | -3'940.00         |
| <b>201</b>              | <b>Kurzfristige Finanzverbindlichkeiten</b>           | <b>-125'690.25</b> | <b>-39'060.80</b> | <b>-86'629.45</b> |
| <b>2011</b>             | <b>Verbindlichkeiten gegenüber Gemeinwesen und</b>    | <b>-115'000.00</b> | <b>-50'000.00</b> | <b>-65'000.00</b> |
| 2011.20                 | Darlehen Bezirk                                       | -15'000.00         |                   | -15'000.00        |
| 2011.30                 | Darlehen Assekuranz                                   | -100'000.00        | -50'000.00        | -50'000.00        |
| <b>2046</b>             | <b>Passive Rechnungsabgrenzung</b>                    | <b>-10'690.25</b>  | <b>10'939.20</b>  | <b>-21'629.45</b> |
| 2046.00                 | Passive Rechnungsabgrenzung                           | -10'690.25         | 10'939.20         | -21'629.45        |
| <b>Gewinn / Verlust</b> |   |                    |                   |                   |

## ALKOHOL-ZEHNTEL

|   |           |           |                  |
|---|-----------|-----------|------------------|
| Anfangsbestand per 01. Januar 2013      |           |           | 50'626.25        |
| Zinsen Darlehen Bezirk Oberegg          | 350.00    |           |                  |
| Verwaltungsaufwand                      |           | 400.00    |                  |
| Zinsen App. Kantonalbank                | 31.25     |           |                  |
|   | <hr/>     |           |                  |
| Rückschlag 2013                         | 381.25    | 400.00    | -18.75           |
|   |           |           | <hr/>            |
| Vermögensbestand per 31. Dezember 2013  |           |           | <b>50'607.50</b> |
| Vermögensausweis:                       |           |           |                  |
| Verwaltungsaufwand an Bezirk (2013)     |           | -400.00   |                  |
| Guthaben von Bezirk: Darlehenszins 2013 |           | 350.00    |                  |
| Darlehen Bezirk                         |           | 35'000.00 |                  |
| Anlagesparkonto, App. Kantonalbank      |           | 15'657.50 |                  |
|   | <hr/>     |           |                  |
|   | 50'607.50 |           | <b>50'607.50</b> |

## FIDEL - EUGSTER - STIFTUNG

|  |           |        |                  |
|--|-----------|--------|------------------|
| Anfangsbestand per 1. Januar 2013      |           |        | 25'162.65        |
| Zinsen Darlehen Bezirk Oberegg         | 200.00    |        |                  |
| Verwaltungsaufwand 2013                |           | 400.00 |                  |
| Zinsen App. Kantonalbank für 2013      | 10.35     |        |                  |
|  | <hr/>     |        |                  |
| Rückschlag 2013                        | 210.35    | 400.00 | 189.65           |
|  |           |        | <hr/>            |
| Vermögensbestand per 31. Dezember 2013 |           |        | <b>24'973.00</b> |
| Vermögensausweis                       |           |        |                  |
| Darlehen Bezirk Oberegg                | 20'000.00 |        |                  |
| Anlagesparkonto, App. Kantonalbank     | 5'173.00  |        |                  |
| TA, Zinsen 2013 von Bezirk             | 200.00    |        |                  |
| TP, Verwaltungsaufwand 2013 an Bezirk  | -400.00   |        |                  |
|  | <hr/>     |        |                  |
|  | 24'973.00 |        | <b>24'973.00</b> |

**ALTERS- UND PFLEGEHEIM (Testat Josef Breu)**

|   |            |          |                   |
|---|------------|----------|-------------------|
| Anfangsbestand per 01.01.2013               |            |          | 465'078.45        |
| Auflösungen:                                |            |          |                   |
| a) TA, Zins Darlehen an Bezirk 2012         | 3'000.00   |          |                   |
| b) TA, Verrechnungssteuern 2012             | 150.65     |          |                   |
| c) TP, Verwaltungsaufwand 2012              | 400.00     |          |                   |
| Zinsen App. Kantonalbank, 2013              | 325.05     |          |                   |
| Verrechnungssteuern 2013                    |            | 113.75   |                   |
| Transitorische Aktiven, VRST 2012 + 2013    | 264.40     |          |                   |
| Transitorische Passiven, Verw'aufwand 12/13 |            | 800.00   |                   |
| Transitorische Aktiven, Zinsen 2012 + 2013  | 6'000.00   |          |                   |
|   | 6'989.45   | 4'064.40 |                   |
| Vorschlag 2013                              |            | 2'925.05 | 2'925.05          |
| Vermögensstand per 31. Dezember 2013        |            |          | <b>468'003.50</b> |
| Vermögensausweis                            |            |          |                   |
| Darlehen Bezirk Oberegg                     | 300'000.00 |          |                   |
| Sparheft App. Kantonalbank                  | 162'747.10 |          |                   |
| Transit. Aktiven/Zins von Bezirk 2012/2013  | 6'000.00   |          |                   |
| Transit. Aktiven /Verrechnungssteuern 12/13 | 264.40     |          |                   |
| Transit. Passiven /Verwaltungsaufwand 12/13 | -800.00    |          |                   |
| Guthaben VRST 2011 an Bezirk                | -208.00    |          |                   |
|   | 468'003.50 |          | <b>468'003.50</b> |

**ALTERS- UND PFLEGEHEIM (Testat Werner Breu)**

|  |           |        |                  |
|--|-----------|--------|------------------|
| Anfangsbestand per 01. Januar 2013     |           |        | 73'247.30        |
| Verwaltungsaufwand 2013 an Bezirk      |           | 400.00 |                  |
| Zinsguthaben 2013 von Bezirk           | 300.00    |        |                  |
| Zinsen App. Kantonalbank 2013          | 16.50     |        |                  |
|  | 316.50    | 400.00 |                  |
| Rückschlag 2013                        |           | -83.50 | -83.50           |
| Vermögensbestand per 31. Dezember 2013 |           |        | <b>73'163.80</b> |
| Vermögensausweis                       |           |        |                  |
| Darlehen Gen. Alterswohnungen Krone    | 35'000.00 |        |                  |
| Darlehen Bezirk Oberegg                | 30'000.00 |        |                  |
| Sparheft App. Kantonalbank             | 8'263.80  |        |                  |
| Darlehenszins von Bezirk 2013          | 300.00    |        |                  |
| Verwaltungsaufwand 2013 an Bezirk      | -400.00   |        |                  |
|  | 73'163.80 |        | <b>73'163.80</b> |



## BERICHT DER RECHNUNGSPRÜFUNGSKOMMISSION

Als Rechnungsprüfungskommission haben wir das Rechnungswesen des Bezirks Oberegg aufgrund der gesetzlichen Vorschriften per 31. Dezember 2013 geprüft.

Wir haben festgestellt, dass

- die auf 31. Dezember abgeschlossenen Bilanzen, Erfolgsrechnungen und Investitionsrechnungen mit der Buchhaltung übereinstimmen
- bei der Darstellung der Vermögenslage sowie des Jahresergebnisses der einzelnen Rechnungen die gesetzlichen Bewertungsgrundsätze eingehalten wurden
- die Buchhaltung entsprechend den gesetzlichen Vorschriften ordnungsgemäss geführt wurde
- die in den Bestandesrechnungen aufgeführten Wertschriften vollständig vorhanden sind und sorgfältig aufbewahrt werden

Aufgrund unserer Prüfung beantragen wir, die vorliegende Jahresrechnung 2013 zu genehmigen.

Oberegg, 18. Februar 2014

Die Rechnungsprüfungskommission

B. Niederer  
C. Blatter-Mainberger  
E. Geiger  
B. Stark