



Bezirk  
Oberegg AI

# Rechnung 2010 Bericht zur Rechnung

**Orientierungsversammlung:**

Montag, 11. April 2011  
um 20.00 Uhr im Vereinssaal

**Bezirksabstimmung:**

Sonntag, 8. Mai 2011

Inhaltsverzeichnis	Seite
<b>1. Bericht zur Rechnung 2010</b>	<b>1-5</b>
<b>2. Kennzahlen zur Bezirksrechnung</b>	<b>6-7</b>
<b>3. Ergebnisse der Verwaltungsrechnung 2010</b>	<b>8</b>
3.1 Laufende Rechnung	
- Funktionale Gliederung	9-11
- Detailrechnung	12-27
3.2 Abschreibungstabelle	28
3.3 Investitionsrechnung	
- Funktionale Gliederung	29
- Detailrechnung	30-31
3.4 Bestandesrechnung	32-35
<b>4. Ergebnisse der Wasserversorgung 2010</b>	<b>36</b>
4.1 Laufende Rechnung	
- Funktionale Gliederung	37
- Detailrechnung	38-41
4.2 Abschreibungstabelle	42
4.3 Investitionsrechnung	
- Funktionale Gliederung	43
- Detailrechnung	44
4.4 Bestandesrechnung	45-47
<b>5. Ergebnisse der Assekuranzverwaltung 2010</b>	<b>48</b>
5.1 Laufende Rechnung	
- Funktionale Gliederung	49
- Detailrechnung	50-51
5.2 Bestandesrechnung	52-53
<b>6. Feuerwehr-Zweckverband Oberegg-Reute 2010</b>	
6.1 Laufende Rechnung	
- Funktionale Gliederung	54
- Detailrechnung	55-57
6.2 Bestandesrechnung	58-59
<b>7. Fondsverwaltungen 2010</b>	<b>60-62</b>
<b>8. Bericht der Rechnungsprüfungskommission</b>	<b>63</b>

## **Bericht zur Rechnung 2010**

### **Liebe Stimmbürgerinnen und Stimmbürger**

Im vorliegenden Bericht präsentieren wir Ihnen die Rechnungen der Bezirksverwaltung, der Wasserversorgung, der Assekuranzverwaltung, des Feuerwehr-Zweckverbandes sowie der Fondsverwaltungen.

Der Bezirksrat freut sich, Ihnen auch im Rechnungsjahr 2010 ein positives Ergebnis vorlegen zu dürfen.

Der Grund dafür ist die bessere Wirtschaftslage, als im Voranschlag 2010 prognostiziert wurde.

So konnten dank höheren Steuererträgen von ca. CHF 159'000.00 sowie einem höheren Anteil an Treibstoffzöllen ausserordentliche Abschreibungen und nicht aufgelöste Vorfinanzierungen von total CHF 265'607.70 zugunsten der Rechnung 2010 verbucht werden.

### **Bezirksrechnung**

Die Laufende Rechnung 2010 des Bezirkes Oberegg schliesst mit Erträgen von CHF 2'970'584.90 und Gesamtaufwändungen von CHF 2'965'380.76 ab. Daraus resultiert ein Ertragsüberschuss von CHF 5'204.14, budgetiert war ein solcher von CHF 6'100.00.

In den Konti der Berufs- und Erwachsenenbildung (3000.3520.00 und 3000.3521.00) konnten aufgrund der Abgrenzungen von EFS (Entflechtung der innerkan-

tonalen Finanzströme) CHF 51'135.05 eingespart werden.

Im Bereich Strassenwesen konnte eine Vorfinanzierung von CHF 40'000.00 für den Nissan (Ersatzfahrzeug Hy-lux) bereits der Rechnung 2010 belastet und CHF 44'000.00 mussten weniger für Auslagen im Winterdienst und für den Unterhalt aufgewandt werden.

Bei der Postauto-Haltestelle Riethof wurden zwei Warte-Unterstände erstellt. Diese nicht budgetierten Aufwändungen von CHF 21'339.50 wurden der Laufenden Rechnung 2010 belastet (abschliessende Finanzkompetenz des Bezirksrates).

Bei den Verkehrsbauten wurde zusätzlich eine ausserordentliche Abschreibung in der Höhe von CHF 110'000.00 getätigt, bei den Verwaltungstiefbauten (Friedhof) liess die Rechnung eine ausserordentliche Abschreibung von CHF 50'000.00 zu.

Auch im Konto "Beiträge an den Kanton" konnte eine ausserordentliche Abschreibung von CHF 59'097.95 (Restbuchwert) verbucht werden.

Das Finanzvermögen konnte wiederum mit 3% abgeschrieben werden; dies entspricht einem Betrag von CHF 69'971.70.

Die Investitionsrechnung schliesst, mit Ausgaben von CHF 957'917.95 und Einnahmen von CHF 118'427.55, mit einer hohen Zunahme der Nettoinvestition von CHF 839'490.40 ab. Diese Nettoinvestition ist wohl einmalig in der Geschichte des Bezirkes Oberegg.

Ausgelöst wurde sie vorab durch die getätigten Investitionen an der St. Antonstrasse. Die St. Antonstrasse, die Haggenstrasse und die Honeggstrasse gehen mit Datum 1. Mai 2011 mit Rechten und Pflichten an den Kanton über.

Im "Bären" wurden zwei weitere Wohnungen in den Bereichen Küche, WC und Nasszellen saniert, budgetiert waren deren drei.

Für die erste Etappe der Friedhofsanierung von 2001/2002 entschädigte uns der Bund nachträglich mit CHF 75'254.00. Dieser Betrag wurde der Investitionsrechnung gutgeschrieben.

In der Bestandesrechnung ist eine weitere Abschreibungstranche des Kantons Appenzell Innerrhoden für die Übernahme der per 31. Dezember 1996 noch nicht abgeschriebenen Investitionen des aufgelösten Äusseren Landes gemäss Landsgemeindebeschluss vom 28. April 1996 enthalten.

Das Guthaben des Bezirks Oberegg beträgt per 31.12.2010 CHF 134'411.85. Der Bezirk Oberegg dankt der Standeskommission ganz herzlich für das Entgegenkommen.

### **Baukommission**

Die Baukommission beschäftigte sich mit über 60 verschiedenen Baugesuchen.

Leider muss die Baukommission immer wieder feststellen, dass Bauten ohne Bewilligung erstellt und Bauten nicht plangemäss ausgeführt werden.

Mit einer frühen und offenen Kommunikation zwischen Bauherrschaft und Behörde, können solche Unannehmlichkeiten vermieden werden.

Ich ersuche Sie, liebe Mitbürgerinnen und Mitbürger, bei einem Bauvorhaben sich frühzeitig mit den zuständigen Behördenmitgliedern zu kontaktieren. Der Baupräsident, Bezirksrat Ivo Scherrer und Bezirksschreiber Jürg Tobler, nehmen Ihre Anliegen gerne entgegen und unterstützen Sie bei Ihrem Bauvorhaben.

### **Strassenwesen**

Die zweite Etappe der Sanierung der St. Antonstrasse, Teilstück "Parkplatz Rösslistall bis Schulhaus", inkl. Erstellung der Leitplanken und Einlenker zur Liegenschaft Sonderegger, sind zur vollsten Zufriedenheit Aller abgeschlossen.

Der Belag konnte plangemäss eingebaut werden. Das ganze Teilstück ab Parkplatz Egg bis "Hauptmannshütte" kann als eine sinnvolle und erfolgreiche Investition abgebucht werden.

Der Kanton erhält per 1. Mai 2011 ein total saniertes Strassenstück entlang der sonst eher aufwändigen St. Antonstrasse.

Unserem Strassenmeister und seinem Stellvertreter, so wie all seinen Helfern danke ich für den beispielhaf-

ten Einsatz zugunsten aller schwachen und stärkeren Verkehrsteilnehmer ganz herzlich.

### **Zivilschutz Oberegg-Reute**

Wie in den vergangenen Jahren, konnten auch im 2010 diverse Arbeiten im Bezirk Oberegg und der Gemeinde Reute zugunsten der Allgemeinheit unter der Führung des ZSO Oberegg-Reute realisiert werden.

In Oberegg konnten einige Wanderwege den heutigen Bedürfnissen angepasst werden. Am Fallbach und in der Sonderegg konnten anspruchsvolle Arbeiten in den Sparten Wasserbau und Holzschlag von Fachkundigen Zivilschützern zur Zufriedenheit Aller ausgeführt werden.

Die Unterstützungen in der Pflege und Betreuung in den Altersheimen Torfnest und Watt sowie die Verpflegung aus der ZS-Küche für beide Heime stellen in den jährlichen Übungen eine grosse Herausforderung für die Angehörigen des Zivilschutzes dar und werden von den Heimleitungen, dem Personal und vor allem von den Heimbewohnern sehr geschätzt.

### **Finanzen und Steuern**

Da sich die Wirtschaftskrise 2009/10 nicht in dem Ausmass wie im Voranschlag 2010 prognostiziert auswirkte, fallen die Steuererträge deutlich besser aus als budgetiert.

Bei den laufenden Steuern konnten CHF 111'528.00 mehr und bei den Vorjahressteuern CHF 40'306.00 mehr als budgetiert eingenommen werden. Die Liegenschaftssteuern und auch die Handänderungssteuern liegen etwas über dem Budget.

Die ausstehenden Steuerbeträge für natürliche und juristische Personen per 31.12.2010 betragen CHF 237'090.55 (Vorjahr: CHF 270'944.65).

Die Finanzausgleichszahlung des Kantons für 2010 beträgt CHF 16'424.00, was einem Minderertrag von CHF 53'576.00 gegen über dem Voranschlag entspricht.

### **Wasserversorgung**

Die Laufende Rechnung der Wasserversorgung schliesst mit Erträgen von CHF 414'440.65 und mit Aufwändungen von CHF 395'133.08 ab. Im Ertragsüberschuss von CHF 19'307.57 sind nebst den ordentlichen Abschreibungen von CHF 93'909.45, auch eine ausserordentliche Abschreibung von CHF 100'000.00 für die Investitionen am Reservoir Laderen enthalten.

Die Investitionsrechnung schliesst mit Einnahmen von CHF 329'982.60 und Ausgaben von CHF 564'547.00. Die Zunahme der Nettoinvestition beläuft sich auf CHF 234'564.40 und liegt somit deutlich unter dem budgetierten Betrag von CHF 480'000.00.

Ausschlaggebend für diesen Minderaufwand sind die eingegangenen Subventionsbeiträge von total CHF 60'000.00 für das Reservoir Laderen von der Assekuranz Obereggen sowie CHF 204'527.00 für die Investitionen bei der Netzerweiterung Büriswilten, geleistet von Bund, Kanton und Bezirk Obereggen.

Die Sanierung Reservoir Laderen konnte vor Wintereinbruch grösstenteils abgeschlossen werden. Kleinere Arbeiten, welche im Frühjahr 2011 ausgeführt werden, sind mit der nicht bezogenen Vorfinanzierung von CHF 110'000.00 berücksichtigt worden.

Ich danke allen, die dieser Sanierung beteiligt waren, für Ihren Einsatz. Einen grossen Dank geht an die Wasserversorgungskommission vorab deren Präsident Hauptmann Viktor Eugster.

### **Assekuranz**

Die Gebäudeversicherungsanstalt des Bezirks Obereggen schliesst mit einem Ertrag von CHF 723'962.50 und Aufwändungen von CHF 715'447.15.

In der Rechnung sind nebst höheren Schadenvergütungen von CHF 60'000.00 gegen über dem Budget auch Beiträge von CHF 50'000.00 an die Wasserversorgung Obereggen für den Unterhalt des Hydrantennetzes, CHF 60'000.00 für die Sanierung des Reservoir Laderen und CHF 10'000.00 an die Feuerwehr Obereggen-Reute als Beitrag für die Ausbildungskosten der Feuerwehr enthalten.

Der Ertragsüberschuss von CHF 8'515.35 wird vollumfänglich dem obligatorischen Deckungskapital zugewiesen.

### **Marketingkommission**

Im Jahr 2010 konnten folgende Projekte, innerhalb der Budgetvorgaben, abgeschlossen werden:

Wegbeschriftung des "Rondomweges", Promotionsprospekt für den Winterwanderweg, Montage der Panoramatafeln auf dem St. Anton und auf Blatten, Inbetriebnahmen der zwei Webcams auf dem "Alpenhof" und die Realisierung des zweiten Teils des Ausbaus der Weihnachtsbeleuchtung.

Die Marketingkommission bedankt sich an dieser Stelle für die rege Beteiligung am Funkensamstag, an der Bettagswanderung, an der Viehschau und am Silvesterapéro. Dem Volkswirtschaftsdepartement ist ebenfalls ein grosser Dank für die Tourismusförderungsbeiträge auszusprechen.

### **Feuerwehrzweckverband Obereggen-Reute**

Die Rechnung 2010 des Zweckverbandes Feuerwehr Obereggen - Reute schliesst mit einem Ertragsüberschuss von CHF 637.10 ab. Budgetiert war ein Aufwandüberschuss von CHF 18'700.00. Das bedeutet einen Besserabschluss von CHF 19'337.10.

Der positive Rechnungsabschluss ist umso überraschender, weil im vergangenen Jahr das Fahrzeug "Puch" ersetzt werden musste. Als Ersatz wurde ein "Nissan Navara" mit Doppelkabine und Ladebrücke angeschafft (subventionsberechtigte Kosten CHF 72'391.10). Die Zivilschutzorganisation Obereggenreute kann bei ihren Einsätzen und Übungen, so weit möglich, auf die Fahrzeuge der Feuerwehr zurückgreifen. Deshalb hat sich das Kantonale Amt für Zivilschutz einmalig an der Beschaffung dieses Fahrzeuges beteiligt - besten Dank. Weitere namhafte Subventionsbeiträge erhielten wir von der Assekuranz AR, der Assekuranz Obereggenreute und dem Kanton Appenzell Innerrhoden.

Das neu zusammengestellte Kommando mit Kommandant Pascal Brey, Obereggenreute an der Spitze und den Stellvertretern Paul Dutler, Reute, und Martin Gantenbein, Obereggenreute, erlebte mit ihren zahlreichen Ernstfällen in den ersten Monaten des Jahres eine wahre "Feuertaufe". Sie meisterten diese Aufgaben, wie auch die Inspektionsübung im Monat August mit Bravour. Das Inspektionssteam bewertete in den verschiedenen Sparten die Arbeit der ganzen Mannschaft mit guten bis sehr guten Noten - herzliche Gratulation.

Besten Dank der ganzen Mannschaft für ihre Ausbildungs- und Einsatzbereitschaft.

Der Präsident  
Arthur Sturzenegger

## Bezirksrat

Der Bezirksrat ist im Jahr 2010 zu elf ordentlichen Sitzungen zusammengekommen. In zahlreichen Sitzungen haben die Mitglieder der verschiedenen Kommissionen ihre Geschäfte vorbereitet und behandelt.

Zum Schluss ist es mir ein persönliches Anliegen, all meinen Kolleginnen und Kollegen im Bezirksrat für die gute sowie angenehme Zusammenarbeit ganz herzlich zu danken. Auch alle Mitarbeiterinnen und Mitarbeiter auf der Bezirksverwaltung schliesse ich in diesen Dank ein.

Ebenso bedanke ich mich ganz herzlich bei allen Frauen im Reinigungsdienst wie auch bei allen Mitbürgerinnen und Mitbürgern welche verschiedene Arbeiten zugunsten der Öffentlichkeit verrichten.

Der Bezirksrat beantragt Ihnen einstimmig, die vorliegende Jahresrechnung 2010 sowie die Fondsrechnungen zu genehmigen.

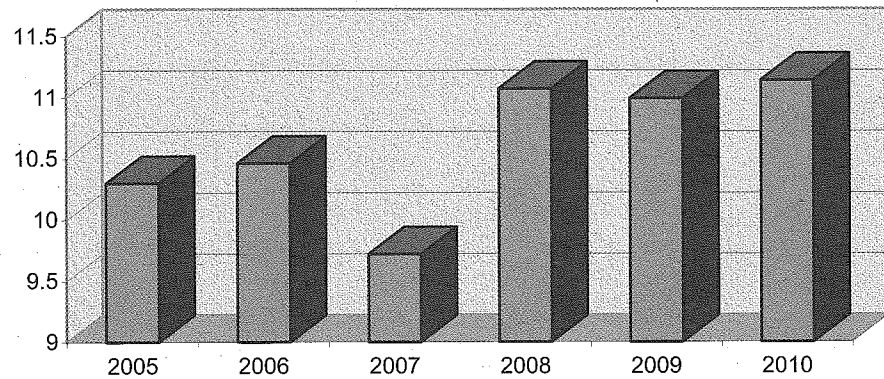
Die Orientierungsversammlung findet am 11. April 2011 um 20.00 Uhr im Vereinssaal statt.

Dazu lädt der Bezirksrat Obereggenreute alle Stimmbürgerinnen und Stimmbürger herzlich ein. Es freut uns, wenn Sie zahlreich daran teilnehmen können.

Obereggenreute, im März 2011

Der Bezirkshauptmann  
Martin Bürki

### Eigenkapitalquote



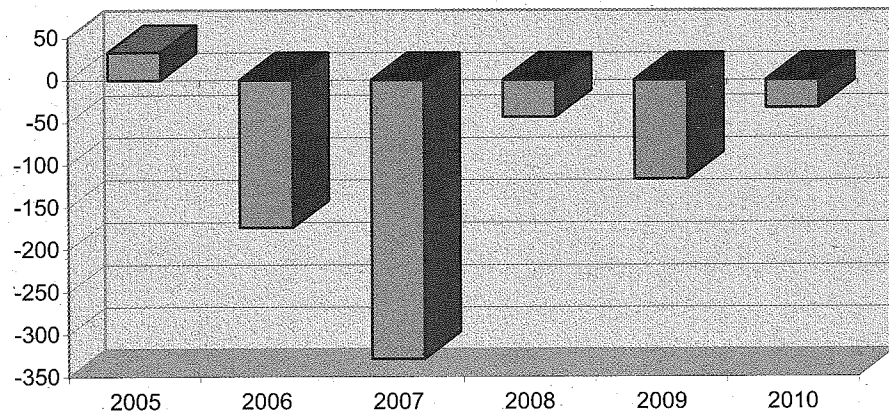
Definition: Eigenkapital in Prozenten der Passiven

Der Sollwert der Eigenkapitalquote beträgt 35 %.

Kennzahlen:

2005	10.30 %
2006	10.46 %
2007	9.72 %
2008	11.07 %
2009	10.99 %
2010	11.14 %

### Verschuldung pro Kopf der Wohnbevölkerung



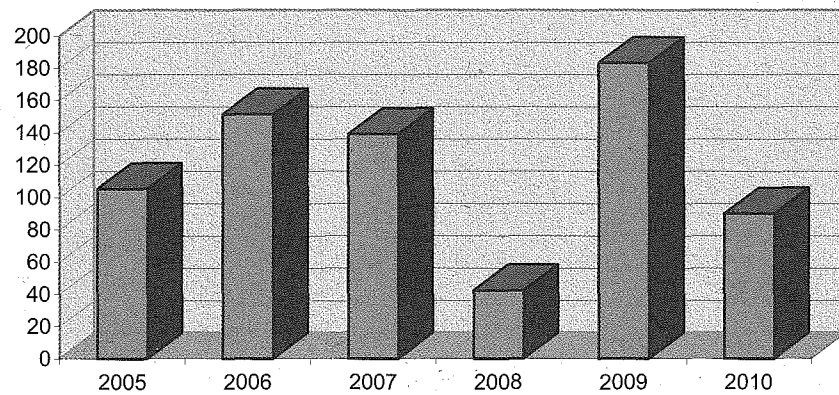
Definition: Schulden minus das Finanzvermögen durch die Anzahl Einwohner

Kennzahlen:

2005	Fr.	33
2006	Fr.	-174
2007	Fr.	-329
2008	Fr.	-44
2009	Fr.	-117
2010	Fr.	-32



### Selbstfinanzierungsgrad

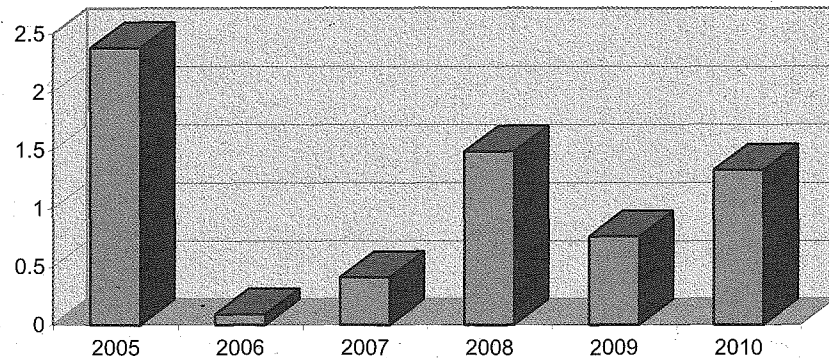


Definition: Selbstfinanzierung (Abschreibungen und Ertragsüberschuss) in Prozent der Nettoinvestitionen

Kennzahlen:

2005	105.16 %
2006	151.44 %
2007	139.14 %
2008	42.16 %
2009	183.29 %
2010	89.97 %

### Zinsbelastungsquote



Definition: Differenz der Passiven und des Nettovermögensertrages (Vermögensertrag abzüglich Unterhaltsaufwand für die Liegenschaften des Finanzvermögens) in Prozent des Ertrages der Laufenden Rechnung

Der Sollwert entspricht 2%

Kennzahlen:

2005	2.38 %
2006	0.09 %
2007	0.41 %
2008	1.49 %
2009	0.76 %
2010	1.33 %

**ERGEBNISSE**

	Rechnung 2010		Voranschlag 2010		Rechnung 2009	
	Aufwand	Ertrag	Aufwand	Ertrag	Aufwand	Ertrag
<b>LAUFENDE RECHNUNG</b>						
Total Aufwand und Ertrag	2'965'380.76	2'970'584.90	2'749'390.00	2'755'490.00	3'025'269.25	3'029'644.80
Aufwandüberschuss						
Ertragsüberschuss	5'204.14		6'100.00		4'375.55	
	<u>2'970'584.90</u>	<u>2'970'584.90</u>	<u>2'755'490.00</u>	<u>2'755'490.00</u>	<u>3'029'644.80</u>	<u>3'029'644.80</u>
<b>INVESTITIONSRECHNUNG</b>						
Nettoinvestitionen						
Total Ausgaben und Einnahmen	957'917.95	118'427.55	550'000.00	27'500.00	828'596.25	133'168.00
Zunahme der Nettoinvestitionen		839'490.40		522'500.00		695'428.25
Abnahme der Nettoinvestitionen						
	<u>957'917.95</u>	<u>957'917.95</u>	<u>550'000.00</u>	<u>550'000.00</u>	<u>828'596.25</u>	<u>828'596.25</u>
<b>FINANZIERUNG</b>						
Zunahme der Nettoinvestitionen	839'490.40		522'500.00		695'428.25	
Abnahme der Nettoinvestitionen						
Ordentliche Abschreibungen		365'938.00		355'200.00		411'004.10
Ausserordentliche Abschreibungen		219'097.95				228'260.70
Aufwandüberschuss Laufende Rechnung						
Ertragsüberschuss Laufende Rechnung		5'204.14		6'100.00		4'375.55
Finanzierungsfehlbetrag		249'250.31		161'200.00		51'787.90
Finanzierungsüberschuss						
	<u>839'490.40</u>	<u>839'490.40</u>	<u>522'500.00</u>	<u>522'500.00</u>	<u>695'428.25</u>	<u>695'428.25</u>
<b>KAPITALVERÄNDERUNG</b>						
Finanzierungsfehlbetrag	249'250.31		161'200.00		51'787.90	
Finanzierungsüberschuss						
Passivierungen	118'427.55		27'500.00		133'168.00	
Aktivierungen		957'917.95		550'000.00		828'596.25
Abnahme des Kapitals						
Zunahme des Kapitals	590'240.09		361'300.00		643'640.35	
	<u>957'917.95</u>	<u>957'917.95</u>	<u>550'000.00</u>	<u>550'000.00</u>	<u>828'596.25</u>	<u>828'596.25</u>

Kto.-Nr.	Bezeichnung	Rechnung 2010		Voranschlag 2010		Rechnung 2009	
		Aufwand	Ertrag	Aufwand	Ertrag	Aufwand	Ertrag
1	<b>ALLGEMEINE VERWALTUNG</b> Nettoaufwand	807'798.03	360'473.41	750'700	360'500	779'468.92	380'922.80
			447'324.62		390'200		398'546.12
10	<b>BÜRGERSCHAFT, WAHLEN, ABSTIMMUNGEN</b> Nettoaufwand	20'713.65	3'587.15	23'000	3'000	18'633.35	4'077.75
			17'126.50		20'000		14'555.60
11	<b>BEZIRKSRAT UND KOMMISSIONEN</b> Nettoaufwand	100'057.00	0.00	100'500	0	98'616.55	
			100'057.00		100'500		98'616.55
12	<b>BEZIRKSVERWALTUNG</b> Nettoaufwand	687'027.38	356'886.26	627'200	357'500	662'219.02	376'845.05
			330'141.12		269'700		285'373.97
2	<b>ÖFFENTLICHE SICHERHEIT</b> Nettoaufwand	177'099.60	63'214.35	192'290	66'890	185'362.30	54'878.85
			113'885.25		125'400		130'483.45
20	<b>RECHTSAUFSICHT</b> Nettoaufwand	61'550.25	61'193.40	58'700	53'800	63'790.30	51'190.00
			356.85		4'900		12'600.30
21	<b>POLIZEIWESEN</b> Nettoaufwand	205.00	0.00	200	0	205.00	
			205.00		200		205.00
22	<b>MILITÄRWESEN</b> Nettoertrag / Aufwand	271.20	1'575.00	300	0	297.15	858.15
		1'303.80			300	561.00	
23	<b>FEUERWEHRZWECKVERBAND</b>	445.95	445.95	13'090	13'090	2'830.70	2'830.70
29	<b>VOLLZUGSAUFGABEN DES BEZIRKS</b> Nettoaufwand	114'627.20	0.00	120'000	0	118'239.15	
			114'627.20		120'000		118'239.15
3	<b>BILDUNG, KULTUR UND FREIZEIT</b> Nettoaufwand	185'874.37	3'705.30	252'300	54'500	270'157.77	33'817.00
			182'169.07		197'800		236'340.77
30	<b>BERUFS- UND ERWACHSENENBILDUNG</b> Nettoaufwand	106'880.35	0.00	148'500	0	172'160.00	
			106'880.35		148'500		172'160.00
31	<b>KULTURFÖRDERUNG</b> Nettoaufwand	34'447.87	0.00	64'000	50'000	59'140.97	30'000.00
			34'447.87		14'000		29'140.97
32	<b>SPORT UND FREIZEITGESTALTUNG</b> Nettoaufwand	38'178.50	0.00	33'400	0	32'750.00	
			38'178.50		33'400		32'750.00
33	<b>JUGENDTREFF</b> Nettoaufwand	6'367.65	3'705.30	6'400	4'500	6'106.80	3'817.00
			2'662.35		1'900		2'289.80

Kto.-Nr.	Bezeichnung	Rechnung 2010		Voranschlag 2010		Rechnung 2009	
		Aufwand	Ertrag	Aufwand	Ertrag	Aufwand	Ertrag
5	<b>SOZIALE WOHLFAHRT</b>	<b>94'512.85</b>	<b>58'610.25</b>	<b>64'000</b>	<b>10'000</b>	<b>72'448.85</b>	<b>1'500.00</b>
	Nettoaufwand		35'902.60		54'000		70'948.85
50	<b>BEZIRKSBEITRÄGE AN SOZIALWERKE</b>	<b>3'066.00</b>	<b>0.00</b>	<b>14'000</b>	<b>0</b>	<b>4'617.50</b>	
	Nettoaufwand		3'066.00		14'000		4'617.50
51	<b>SOZIALER WOHNUNGSBAU</b>	<b>2'679.00</b>	<b>0.00</b>	<b>10'000</b>	<b>0</b>	<b>7'536.00</b>	
	Nettoaufwand		2'679.00		10'000		7'536.00
52	<b>SOZIALE AUSGABEN BEZIRK</b>	<b>88'767.85</b>	<b>58'610.25</b>	<b>40'000</b>	<b>10'000</b>	<b>60'295.35</b>	<b>1'500.00</b>
	Nettoaufwand		30'157.60		30'000		58'795.35
6	<b>VERKEHR</b>	<b>619'098.76</b>	<b>325'735.05</b>	<b>582'700</b>	<b>233'400</b>	<b>591'444.81</b>	<b>356'049.75</b>
	Nettoaufwand		293'363.71		349'300		235'395.06
60	<b>STRASSENWESEN</b>	<b>519'827.20</b>	<b>287'765.20</b>	<b>508'300</b>	<b>202'500</b>	<b>514'506.70</b>	<b>318'535.60</b>
	Nettoaufwand		232'062.00		305'800		195'971.10
61	<b>REGIONALVERKEHR</b>	<b>99'271.56</b>	<b>37'969.85</b>	<b>74'400</b>	<b>30'900</b>	<b>76'938.11</b>	<b>37'514.15</b>
	Nettoaufwand		61'301.71		43'500		39'423.96
7	<b>UMWELT UND RAUMORDNUNG</b>	<b>76'210.35</b>	<b>13'778.25</b>	<b>80'000</b>	<b>5'600</b>	<b>80'382.35</b>	<b>6'160.95</b>
	Nettoaufwand		62'432.10		74'400		74'221.40
70	<b>ORTS- UND REGIONALPLANUNG</b>	<b>0.00</b>	<b>0.00</b>	<b>3'000</b>	<b>0</b>	<b>1'845.90</b>	
	Nettoaufwand				3'000		1'845.90
71	<b>BESTATTUNGSWESEN</b>	<b>59'660.50</b>	<b>2'600.00</b>	<b>67'000</b>	<b>2'600</b>	<b>69'755.35</b>	<b>2'600.00</b>
	Nettoaufwand		57'060.50		64'400		67'155.35
72	<b>UMWELTSCHUTZAUFGABEN BEZIRK</b>	<b>16'549.85</b>	<b>11'178.25</b>	<b>10'000</b>	<b>3'000</b>	<b>8'781.10</b>	<b>3'560.95</b>
	Nettoaufwand		5'371.60		7'000		5'220.15
8	<b>VOLKSWIRTSCHAFT</b>	<b>107'987.65</b>	<b>19'541.25</b>	<b>146'600</b>	<b>11'700</b>	<b>138'311.75</b>	<b>13'673.05</b>
	Nettoaufwand		88'446.40		134'900		124'638.70
80	<b>LANDWIRTSCHAFT</b>	<b>63'060.10</b>	<b>2'289.30</b>	<b>89'100</b>	<b>1'600</b>	<b>79'307.20</b>	<b>1'689.30</b>
	Nettoaufwand		60'770.80		87'500		77'617.90
81	<b>TOURISMUS</b>	<b>44'927.55</b>	<b>17'251.95</b>	<b>57'500</b>	<b>10'100</b>	<b>59'004.55</b>	<b>11'983.75</b>
	Nettoaufwand		27'675.60		47'400		47'020.80
9	<b>FINANZEN UND STEUERN</b>	<b>896'799.15</b>	<b>2'125'527.04</b>	<b>680'800</b>	<b>2'012'900</b>	<b>907'692.50</b>	<b>2'182'642.40</b>
	Nettoertrag	1'228'727.89		1'332'100		1'274'949.90	

Kto.-Nr.	Bezeichnung	Rechnung 2010		Voranschlag 2010		Rechnung 2009	
		Aufwand	Ertrag	Aufwand	Ertrag	Aufwand	Ertrag
90	<b>STEUEREINNAHMEN</b>	<b>0.00</b>	<b>1'775'653.54</b>	<b>0</b>	<b>1'616'000</b>		<b>1'758'754.75</b>
	Nettoertrag	1'775'653.54		1'616'000		1'758'754.75	
91	<b>FINANZAUSGLEICH</b>	<b>0.00</b>	<b>16'424.00</b>	<b>0</b>	<b>70'000</b>		<b>78'006.00</b>
	Nettoertrag	16'424.00		70'000		78'006.00	
94	<b>ZINSEN</b>	<b>41'962.25</b>	<b>106'358.30</b>	<b>94'600</b>	<b>105'400</b>	<b>52'897.70</b>	<b>115'735.75</b>
	Nettoertrag	64'396.05		10'800		62'838.05	
95	<b>ABSCHREIBUNG FINANZVERMÖGEN</b>	<b>69'971.70</b>	<b>0.00</b>	<b>39'800</b>	<b>0</b>	<b>68'688.50</b>	
	Nettoaufwand		69'971.70		39'800		68'688.50
96	<b>ABSCHREIBUNGEN VERWALTUNGS- VERMÖGEN</b>	<b>585'035.95</b>	<b>0.00</b>	<b>364'100</b>	<b>0</b>	<b>570'576.30</b>	
	Nettoaufwand		585'035.95		364'100		570'576.30
97	<b>LIEGENSCHAFTEN DES FINANZVERMÖGENS</b>	<b>199'829.25</b>	<b>227'091.20</b>	<b>182'300</b>	<b>221'500</b>	<b>215'530.00</b>	<b>230'145.90</b>
	Nettoertrag	27'261.95		39'200		14'615.90	
	<b>Total</b>	<b>2'965'380.76</b>	<b>2'970'584.90</b>	<b>2'749'390</b>	<b>2'755'490</b>	<b>3'025'269.25</b>	<b>3'029'644.80</b>
	Ertragsüberschuss	5'204.14		6'100		4'375.55	
	Aufwandüberschuss		0.00		0		0.00
		<b>2'970'584.90</b>	<b>2'970'584.90</b>	<b>2'755'490</b>	<b>2'755'490</b>	<b>3'029'644.80</b>	<b>3'029'644.80</b>

Kto.-Nr.	Bezeichnung	Rechnung 2010		Voranschlag 2010		Rechnung 2009	
		Aufwand	Ertrag	Aufwand	Ertrag	Aufwand	Ertrag
<b>1</b>	<b>ALLGEMEINE VERWALTUNG</b>	<b>807'798.03</b>	<b>360'473.41</b>	<b>750'700</b>	<b>360'500</b>	<b>779'468.92</b>	<b>380'922.80</b>
	Nettoaufwand		447'324.62		390'200		398'546.12
<b>10</b>	<b>BÜRGERSCHAFT,WAHLEN,ABSTIMMUNGEN</b>	<b>20'713.65</b>	<b>3'587.15</b>	<b>23'000</b>	<b>3'000</b>	<b>18'633.35</b>	<b>4'077.75</b>
	Nettoaufwand		17'126.50		20'000		14'555.60
1000.3000.00	Entschädigung Wahlbüro/Urnendienst	3'521.00		4'000		3'506.00	
1000.3100.00	Abstimmungsmaterial, Drucksachen	5'683.90		5'000		3'187.70	
1000.3101.00	Jahresrechnung und Geschäftsbericht	8'816.65		9'000		8'652.80	
1000.3180.00	Frankaturen Wahlen/Abstimmungen	2'692.10		5'000		3'286.85	
1000.4510.00	Rückerstattung Kanton eidg.Abstimmungen		3'587.15		3'000		4'077.75
<b>11</b>	<b>BEZIRKSRAT UND KOMMISSIONEN</b>	<b>100'057.00</b>	<b>0.00</b>	<b>100'500</b>	<b>0</b>	<b>98'616.55</b>	
	Nettoaufwand		100'057.00		100'500		98'616.55
1100.3000.00	Entschädigungen und Sitzungsgelder	89'785.50		90'000		88'177.90	
1100.3030.00	Sozialversicherungsbeiträge	4'088.00		5'000		4'145.65	
1100.3100.00	Gesetzliche Erlasse						
1100.3170.00	Reise- und Verpflegungsspesen	4'463.70		4'000		4'700.00	
1100.3190.00	Geschenke und Vergabungen	1'719.80		1'500		1'593.00	
<b>12</b>	<b>BEZIRKSVERWALTUNG</b>	<b>687'027.38</b>	<b>356'886.26</b>	<b>627'200</b>	<b>357'500</b>	<b>662'219.02</b>	<b>376'845.05</b>
	Nettoaufwand		330'141.12		269'700		285'373.97
1200.3000.00	Sitzungsgelder der Finanzkommission	270.00		200		120.00	
1200.3010.00	Löhne	375'568.25		342'000		349'628.75	
1200.3030.00	Sozialversicherungsbeiträge	29'448.65		30'000		26'799.90	
1200.3040.00	Pensionskassenbeiträge	29'426.10		24'000		24'996.00	
1200.3050.00	Unfall- und Krankenversicherungsbeiträge	14'798.35		15'000		13'796.70	
1200.3090.00	Kurskosten	2'125.10		1'500		2'228.40	
1200.3099.00	übriger Personalaufwand	20.00		1'000		16.60	
1200.3100.00	Büromaterial, Drucksachen, Inserate	28'832.66		30'000		33'340.42	
1200.3110.00	Büromobiliar	357.75		1'000		1'170.05	
1200.3111.00	EDV-Einrichtungen	320.00		2'000		81.80	
1200.3150.00	Unterhalt Büromobiliar	523.83		1'000		1'359.47	
1200.3170.00	Reise- und Verpflegungsspesen	6'603.60		5'000		7'225.25	
1200.3180.00	Frankaturen	7'188.60		7'000		7'564.60	

Kto.-Nr.	Bezeichnung	Rechnung 2010		Voranschlag 2010		Rechnung 2009	
		Aufwand	Ertrag	Aufwand	Ertrag	Aufwand	Ertrag
1200.3181.00	Telefongebühren	5'740.15		6'000		5'506.70	
1200.3182.00	Postfinance- und Bankgebühren	566.75		1'000		1'271.95	
1200.3183.00	Mahn- und Betreuungskosten	135.00		1'000		294.60	
1200.3184.00	EDV-Dienstleistungen/Lizenzen	77'578.35		50'000		49'888.50	
1200.3185.00	Internetauftritt	1'732.00		7'500		1'179.15	
1200.3188.00	Sach- und Haftpflichtversicherungen	8'118.55		8'000		8'032.00	
1200.3189.00	Registerharmonisierung Volkszählung 2010						
1200.3199.00	übriger Sachaufwand	2'992.59		1'500		4'607.33	
1200.3510.00	Steuereinzugsprovision an Kanton	34'681.10		32'500		33'110.85	
1200.3800.00	Vorfinanzierungen EDV-Anlage und Büromobiliar					30'000.00	
1200.3900.00	Verrechnung Nebenkosten Finanzvermögen (970.4901)	20'000.00		20'000		20'000.00	
1200.3901.00	Verrechnung Büromiete Finanzvermögen (970.4900)	40'000.00		40'000		40'000.00	
1200.4310.00	Kanzleigebühren		22'368.75		25'000		38'613.65
1200.4311.00	Niederlassungstaxen		1'050.00		1'500		2'570.00
1200.4319.00	übriger Gebührenertrag		285.40		500		
1200.4360.00	Lohnrückerstattungen		89'410.85		90'000		93'039.00
1200.4369.00	übrige Rückerstattungen				500		
1200.4369.01	Beiträge Dritte Webcam						
1200.4510.00	Verwaltungsaufgaben des Staates		110'000.00		110'000		110'000.00
1200.4520.00	Steuereinzugsprovision Kirch-/Schulgemeinde		5'771.26		2'000		4'622.40
1200.4800.00	Entnahme aus Vorfinanzierung/ Erneuerung EDV- Anlage						
1200.4900.00	Verrechnung Grundbuchamt (290.3900)		43'000.00		43'000		43'000.00
1200.4901.00	Verrechnung Zivilstandsamt (291.3900)		15'000.00		15'000		15'000.00
1200.4902.00	Verrechnung Amtsvormundschaft (292.3900)		15'000.00		15'000		15'000.00
1200.4903.00	Verrechnung Betreibungsamt (293.3900)		20'000.00		20'000		20'000.00
1200.4904.00	Verrechnung Sozialamt (295.3900)		12'500.00		12'500		12'500.00
1200.4905.00	Verrechnung Umweltschutz (296.3900)		3'500.00		3'500		3'500.00
1200.4906.00	Verrechnung Baupolizeiwesen (200.3900)		17'000.00		17'000		17'000.00
1200.4907.00	Verrechnung Hundetaxen (600.3900)		2'000.00		2'000		2'000.00
<b>2</b>	<b>ÖFFENTLICHE SICHERHEIT</b>	<b>177'099.60</b>	<b>63'214.35</b>	<b>192'290</b>	<b>66'890</b>	<b>185'362.30</b>	<b>54'878.85</b>
	Nettoaufwand		113'885.25		125'400		130'483.45

Kto.-Nr.	Bezeichnung	Rechnung 2010		Voranschlag 2010		Rechnung 2009	
		Aufwand	Ertrag	Aufwand	Ertrag	Aufwand	Ertrag
<b>20</b>	<b>RECHTSAUFSICHT</b>	<b>61'550.25</b>	<b>61'193.40</b>	<b>58'700</b>	<b>53'800</b>	<b>63'790.30</b>	<b>51'190.00</b>
	Nettoaufwand		356.85		4'900		12'600.30
<b>200</b>	<b>BAUPOLIZEIWESEN</b>	<b>61'100.25</b>	<b>57'156.70</b>	<b>58'700</b>	<b>50'000</b>	<b>63'340.30</b>	<b>47'020.00</b>
	Nettoaufwand		3'943.55		8'700		16'320.30
2000.3000.00	Sitzungsgelder der Baukommission	3'535.50		3'500		6'090.00	
2000.3001.00	Entschädigung Feuerschau	1'238.10		2'200		2'112.90	
2000.3001.01	Entschädigung Baukontrolle	4'278.50		3'000		5'429.40	
2000.3030.00	Sozialversicherungsbeiträge	329.15		500		504.05	
2000.3100.00	Inserate, Planauflagen	1'399.00		3'500		3'138.95	
2000.3184.00	Gebühren für kant. Bewilligungen	30'860.00		25'000		26'825.00	
2000.3185.00	Gebühren Fachkommission Heimatschutz	2'460.00		4'000		2'240.00	
2000.3900.00	Verrechnung Baupolizeiwesen (12.4906)	17'000.00		17'000		17'000.00	
2000.4310.00	Baubewilligungen		57'156.70		50'000		46'520.00
2000.4370.00	Bussen						500.00
<b>202</b>	<b>WIRTSCHAFTSWESEN</b>	<b>450.00</b>	<b>4'036.70</b>	<b>0</b>	<b>3'800</b>	<b>450.00</b>	<b>4'170.00</b>
	Nettoertrag	3'586.70		3'800		3'720.00	
2020.3800.00	Einlage in Vorfinanzierung	450.00				450.00	
2020.4100.00	Wirtschafts- + Kleinhandelspatenttaxen		3'586.70		3'800		3'720.00
2020.4101.00	Konzessionen Spielautomaten		450.00				450.00
<b>21</b>	<b>POLIZEIWESEN</b>	<b>205.00</b>	<b>0.00</b>	<b>200</b>	<b>0</b>	<b>205.00</b>	
	Nettoaufwand		205.00		200		205.00
2100.3511.00	Kant. Verkehrserziehungskommission	205.00		200		205.00	
2100.3620.00	Verkehrskadettendienst						
<b>22</b>	<b>MILITÄRWESEN</b>	<b>271.20</b>	<b>1'575.00</b>	<b>300</b>	<b>0</b>	<b>297.15</b>	<b>858.15</b>
	Nettoertrag / Aufwand	1'303.80			300	561.00	
2200.3120.00	Wasser, Energie und Heizmaterialien	271.20		300		297.15	
2200.3150.00	Unterhalt Mobiliar						



Kto.-Nr.	Bezeichnung	Rechnung 2010		Voranschlag 2010		Rechnung 2009	
		Aufwand	Ertrag	Aufwand	Ertrag	Aufwand	Ertrag
2200.4500.00	Entschädigung Einquartierung Dritte		1'575.00				858.15
<b>23</b>	<b>FEUERWEHRZWECKVERBAND</b>	<b>445.95</b>	<b>445.95</b>	<b>13'090</b>	<b>13'090</b>	<b>2'830.70</b>	<b>2'830.70</b>
2300.3110.00	Anschaffung Ausrüstung und Geräte						
2300.3630.00	Defizit Feuerwehrzweckverband			13'090		2'830.70	
2300.3800.00	Einlage in Spezialfinanzierung	445.95					
2300.4620.00	Überschuss Feuerwehrzweckverb.		445.95				
2300.4800.00	Entnahme aus Spezialfinanzierung				13'090		2'830.70
<b>29</b>	<b>VOLLZUGSAUFGABEN DES BEZIRKS</b>	<b>114'627.20</b>	<b>0.00</b>	<b>120'000</b>	<b>0</b>	<b>118'239.15</b>	
	Nettoaufwand		114'627.20		120'000		118'239.15
<b>290</b>	<b>GRUNDBUCHWESEN</b>	<b>45'770.45</b>	<b>0.00</b>	<b>49'000</b>	<b>0</b>	<b>48'597.15</b>	<b>0.00</b>
	Nettoaufwand		45'770.45		49'000		48'597.15
2900.3184.00	Grundbuchgeometer	2'770.45		6'000		5'597.15	
2900.3900.00	Verrechnung Grundbuchamt (12.4900)	43'000.00		43'000		43'000.00	
2900.4360.00	Rückerstattung Grundbuchgeometer						
<b>291</b>	<b>ZIVILSTANDSWESEN</b>	<b>15'000.00</b>	<b>0.00</b>	<b>15'000</b>	<b>0</b>	<b>15'000.00</b>	<b>0.00</b>
	Nettoaufwand		15'000.00		15'000		15'000.00
2910.3900.00	Verrechnung Zivilstandsamt (12.4901)	15'000.00		15'000		15'000.00	
<b>292</b>	<b>AMTSVORMUNDSCHAFT</b>	<b>15'000.00</b>	<b>0.00</b>	<b>15'000</b>	<b>0</b>	<b>15'000.00</b>	<b>0.00</b>
	Nettoaufwand		15'000.00		15'000		15'000.00
2920.3900.00	Verrechnung Amtsvormundschaft (12.4902)	15'000.00		15'000		15'000.00	

Kto.-Nr.	Bezeichnung	Rechnung 2010		Voranschlag 2010		Rechnung 2009	
		Aufwand	Ertrag	Aufwand	Ertrag	Aufwand	Ertrag
<b>293</b>	<b>BETREIBUNGSWESEN</b>	<b>20'000.00</b>	<b>0.00</b>	<b>20'000</b>	<b>0</b>	<b>20'000.00</b>	<b>0.00</b>
	Nettoaufwand		20'000.00		20'000		20'000.00
2930.3900.00	Verrechnung Betriebsamt (12.4903)	20'000.00		20'000		20'000.00	
<b>294</b>	<b>VERMESSUNGSWESEN</b>	<b>2'856.75</b>	<b>0.00</b>	<b>5'000</b>	<b>0</b>	<b>3'642.00</b>	<b>0.00</b>
	Nettoaufwand		2'856.75		5'000		3'642.00
2940.3180.00	Erneuerung Vermessungswerk	2'856.75		5'000		3'642.00	
2940.3181.00	Digitalisierung Vermessungswerk						
2940.4600.00	Beiträge des Bundes						
<b>295</b>	<b>SOZIALWESEN</b>	<b>12'500.00</b>	<b>0.00</b>	<b>12'500</b>	<b>0</b>	<b>12'500.00</b>	<b>0.00</b>
	Nettoaufwand		12'500.00		12'500		12'500.00
2950.3900.00	Verrechnung Sozialamt (12.4904)	12'500.00		12'500		12'500.00	
<b>296</b>	<b>UMWELTSCHUTZ</b>	<b>3'500.00</b>	<b>0.00</b>	<b>3'500</b>	<b>0</b>	<b>3'500.00</b>	<b>0.00</b>
	Nettoaufwand		3'500.00		3'500		3'500.00
2960.3900.00	Verrechnung Umweltschutz (12.4905)	3'500.00		3'500		3'500.00	
<b>3</b>	<b>BILDUNG, KULTUR UND FREIZEIT</b>	<b>185'874.37</b>	<b>3'705.30</b>	<b>252'300</b>	<b>54'500</b>	<b>270'157.77</b>	<b>33'817.00</b>
	Nettoaufwand		182'169.07		197'800		236'340.77
<b>30</b>	<b>BERUFS- UND ERWACHSENENBILDUNG</b>	<b>106'880.35</b>	<b>0.00</b>	<b>148'500</b>	<b>0</b>	<b>172'160.00</b>	
	Nettoaufwand		106'880.35		148'500		172'160.00
3000.3510.00	Beitrag an Gymnasium Appenzell	43'333.40		32'500		26'000.00	
3000.3520.00	Lehrortsbeiträge gewerbl. Schulen	59'498.30		106'000		139'370.00	
3000.3521.00	Lehrortsbeitrag kaufm. Schulen	2'366.65		7'000		5'680.00	
3000.3650.00	Kursbeiträge Erwachsenenbildung	572.00		2'000			

Kto.-Nr.	Bezeichnung	Rechnung 2010		Voranschlag 2010		Rechnung 2009	
		Aufwand	Ertrag	Aufwand	Ertrag	Aufwand	Ertrag
3000.3659.00	Beiträge Bildungsinstitutionen	1'110.00		1'000		1'110.00	
<b>31</b>	<b>KULTURFÖRDERUNG</b>	<b>34'447.87</b>	<b>0.00</b>	<b>64'000</b>	<b>50'000</b>	<b>59'140.97</b>	<b>30'000.00</b>
	Nettoaufwand		34'447.87		14'000		29'140.97
3100.3000.00	Sitzungsgeld Geschichtsbuch						
3100.3100.00	Geschichtsbuch Oberegg	15'000.00		50'000		33'180.00	
3100.3140.00	Baulicher Unterhalt Spritzenhaus			500			
3100.3510.00	Kostenanteil Jungbürgerfeier	979.87		1'000		601.37	
3100.3650.00	Beitrag an Musikgesellschaft	8'000.00		8'000		8'000.00	
3100.3659.00	Beiträge kulturelle Institutionen	10'468.00		4'500		17'359.60	
3100.3800.00	Vorfinanzierung Geschichtsbuch						
3100.4800.00	Entnahme aus Vorfinanzierung Geschichtsbuch				50'000		30'000.00
<b>32</b>	<b>SPORT UND FREIZEITGESTALTUNG</b>	<b>38'178.50</b>	<b>0.00</b>	<b>33'400</b>	<b>0</b>	<b>32'750.00</b>	
	Nettoaufwand		38'178.50		33'400		32'750.00
3200.3650.00	Beitrag an Turnhalle	30'000.00		30'000		30'000.00	
3200.3651.00	Beiträge an sportl. Veranstaltungen	50.00		900		50.00	
3200.3652.00	Unterhalt Schiessanlage	7'128.50		1'500		1'700.00	
3200.3653.00	Förderung Jugendarbeit	1'000.00		1'000		1'000.00	
3200.3654.00	Sanierung Kugelfang						
3200.4510.00	Beitrag Kanton Sanierung Kugelfang						
<b>33</b>	<b>JUGENDTREFF</b>	<b>6'367.65</b>	<b>3'705.30</b>	<b>6'400</b>	<b>4'500</b>	<b>6'106.80</b>	<b>3'817.00</b>
	Nettoaufwand		2'662.35		1'900		2'289.80
3300.3010.00	Löhne	3'587.50		6'000		4'978.70	
3300.3030.00	Sozialversicherungsbeiträge	217.25		400		265.60	
3300.3140.00	Baulicher Unterhalt Jugendraum						
3300.3180.00	Frankaturen	239.70					
3300.3199.00	übriger Sachaufwand	2'323.20				862.50	
3300.4520.00	Kostenbeteiligung Gemeinde Reute		1'947.15		1'500		1'493.60
3300.4521.00	Kostenbeteiligung Kirchgemeinde		879.10		1'500		1'161.70

Kto.-Nr.	Bezeichnung	Rechnung 2010		Voranschlag 2010		Rechnung 2009	
		Aufwand	Ertrag	Aufwand	Ertrag	Aufwand	Ertrag
3300.4522.00	Kostenbeteiligung Schulgemeinde		879.05		1'500		1'161.70
<b>5</b>	<b>SOZIALE WOHLFAHRT</b>	<b>94'512.85</b>	<b>58'610.25</b>	<b>64'000</b>	<b>10'000</b>	<b>72'448.85</b>	<b>1'500.00</b>
	Nettoaufwand		35'902.60		54'000		70'948.85
<b>50</b>	<b>BEZIRKSBEITRÄGE AN SOZIALWERKE</b>	<b>3'066.00</b>	<b>0.00</b>	<b>14'000</b>	<b>0</b>	<b>4'617.50</b>	
	Nettoaufwand		3'066.00		14'000		4'617.50
5000.3612.00	Bezirksanteil kant. Kinderzulagen			12'000			
5000.3659.00	Beiträge an Soziale Institutionen	3'066.00		2'000		4'617.50	
<b>51</b>	<b>SOZIALER WOHNUNGSBAU</b>	<b>2'679.00</b>	<b>0.00</b>	<b>10'000</b>	<b>0</b>	<b>7'536.00</b>	
	Nettoaufwand		2'679.00		10'000		7'536.00
5100.3660.00	Beiträge an Wohnbausanierungen			5'000		3'000.00	
5100.3661.00	Kostenanteil Wohneigentumsförderung	2'679.00		5'000		4'536.00	
5100.4360.00	Rückerstattung von Bausubventionen						
<b>52</b>	<b>SOZIALE AUSGABEN BEZIRK</b>	<b>88'767.85</b>	<b>58'610.25</b>	<b>40'000</b>	<b>10'000</b>	<b>60'295.35</b>	<b>1'500.00</b>
	Nettoaufwand		30'157.60		30'000		58'795.35
5200.3651.00	Prämienverbilligung KVG	88'490.25		40'000		55'295.35	
5200.3660.00	Beiträge an Altersveranstaltungen	277.60				5'000.00	
5200.4360.00	Kostenanteile Altersveranstaltungen		120.00				1'500.00
5200.4800.00	Entnahme aus Vorfinanzierung KVG		58'490.25		10'000		

Kto.-Nr.	Bezeichnung	Rechnung 2010		Voranschlag 2010		Rechnung 2009	
		Aufwand	Ertrag	Aufwand	Ertrag	Aufwand	Ertrag
<b>6</b>	<b>VERKEHR</b>	<b>619'098.76</b>	<b>325'735.05</b>	<b>582'700</b>	<b>233'400</b>	<b>591'444.81</b>	<b>356'049.75</b>
	Nettoaufwand		293'363.71		349'300		235'395.06
<b>60</b>	<b>STRASSENWESEN</b>	<b>519'827.20</b>	<b>287'765.20</b>	<b>508'300</b>	<b>202'500</b>	<b>514'506.70</b>	<b>318'535.60</b>
	Nettoaufwand		232'062.00		305'800		195'971.10
<b>600</b>	<b>UNTERHALT BEZIRKSSTRASSEN</b>	<b>458'653.65</b>	<b>85'595.50</b>	<b>462'800</b>	<b>72'500</b>	<b>447'004.70</b>	<b>90'775.70</b>
	Nettoaufwand		373'058.15		390'300		356'229.00
6000.3000.00	Sitzungsgelder Strassenkommission	1'655.00		500		570.00	
6000.3010.00	Löhne	185'120.05		191'000		183'671.10	
6000.3030.00	Sozialversicherungsbeiträge	12'800.30		15'000		13'573.55	
6000.3040.00	Pensionskassenbeiträge	15'800.40		13'000		14'751.60	
6000.3050.00	Unfall- und Krankenversicherungsbeiträge	2'562.00		5'000		2'771.50	
6000.3099.00	Übriger Personalaufwand	1'240.00		100		2'152.00	
6000.3100.00	Büromaterial, Spesen	50.00		100			
6000.3110.00	Anschaffung Mobiliar und Geräte	3'201.10		5'000		1'561.65	
6000.3111.00	Anschaffung Dienstfahrzeuge	40'000.00					
6000.3120.00	Wasser, Energie und Heizmaterialien	828.25		2'000		920.10	
6000.3130.00	Verbrauchs- und Reinigungsmaterialien	6'984.50		4'000		5'844.00	
6000.3130.01	Aufwendungen Robidog/Hundemarken	10'886.05		10'000		9'026.40	
6000.3131.00	Treibstoff Fahrzeuge/Maschinen	12'914.15		12'000		13'063.20	
6000.3132.00	Material Strassenunterhalt	4'654.30		5'000		6'093.90	
6000.3133.00	Material Signalisation/Markierungen	24'183.00		18'000		16'280.15	
6000.3134.00	Material Winterdienst	18'886.55		25'000		16'883.85	
6000.3140.00	Leistungen Dritte Strassenunterhalt	12'851.45		20'000		21'559.35	
6000.3141.00	Leistungen Dritte Signalisation			4'000			
6000.3142.00	Leistungen Dritte Winterdienst	24'761.20		25'000		20'918.80	
6000.3143.00	Unterhalt Werkhof			1'000			
6000.3144.00	Digitalisierung/Planung Wanderwegnetz	778.55		7'000		3'042.25	
6000.3145.00	Leistungen Dritte; Einbau Deckbeläge			20'000		8'215.25	
6000.3150.00	Unterhalt Mobiliar und Geräte	1'779.85		3'000		2'749.45	
6000.3151.00	Unterhalt Fahrzeuge	15'812.00		15'000		30'834.35	
6000.3170.00	Reise- und Verpflegungsspesen	2'200.00		2'500		2'200.00	
6000.3181.00	Telefongebühren	701.00		1'000		878.65	
6000.3185.00	Leistungs- und Schwerverkehrsabg.	2'791.20		2'000		2'681.00	
6000.3187.00	Fahrzeugsteuern und -versicherungen	7'244.50		7'500		8'061.60	
6000.3188.00	Gebäude- und Mobiliarversicherungen	459.80		600		646.65	

Kto.-Nr.	Bezeichnung	Rechnung 2010		Voranschlag 2010		Rechnung 2009	
		Aufwand	Ertrag	Aufwand	Ertrag	Aufwand	Ertrag
6000.3199.00	Übriger Sachaufwand	647.90		500		1'061.70	
6000.3631.00	Beitrag Elektra an Strassenbeleuchtung (laufendes Jahr)	4'860.55		6'000		4'992.65	
6000.3800.00	Vorfinanzierung Fahrzeuge	40'000.00		40'000		50'000.00	
6000.3801.00	Strassenabtretung an Kanton						
6000.3900.00	Verrechnung Hundetaxen (120.4907)	2'000.00		2'000		2'000.00	
6000.4061.00	Hundetaxen		11'869.70		12'000		11'460.00
6000.4340.00	Dienstleistungen für Dritte		29'492.65		30'000		36'805.00
6000.4360.00	Lohnrückerstattungen		18'024.95		5'000		14'596.70
6000.4369.00	Verschiedene Rückerstattungen		816.70		1'000		1'690.00
6000.4610.00	Beitrag an Wanderwegnetz		7'029.00		7'500		7'029.00
6000.4800.00	Entnahme Vorfinanzierung						
6000.4900.00	Verrechnung Staatsstrassen (601.3900)		16'000.00		16'000		16'000.00
6000.4901.00	Verrechnung Abwart Bären (970.3901)		2'362.50		1'000		3'195.00
<b>601</b>	<b>UNTERHALT STAATSSTRASSEN</b>	<b>18'000.00</b>	<b>29'475.50</b>	<b>18'000</b>	<b>20'000</b>	<b>18'000.00</b>	<b>29'752.00</b>
	Nettoertrag	11'475.50		2'000		11'752.00	
6010.3132.00	Material Strassenunterhalt	1'000.00		1'000		1'000.00	
6010.3134.00	Material für Winterdienst	1'000.00		1'000		1'000.00	
6010.3900.00	Verrechnung Bezirksstrassen (600.4900)	16'000.00		16'000		16'000.00	
6010.4510.00	Rückerstattung Kanton Vorjahr		29'475.50		20'000		29'752.00
<b>602</b>	<b>ANTEILE AN KANTONSEINNAHMEN</b>	<b>43'173.55</b>	<b>172'694.20</b>	<b>27'500</b>	<b>110'000</b>	<b>49'502.00</b>	<b>198'007.90</b>
	Nettoertrag	129'520.65		82'500		148'505.90	
6020.3630.00	Investitionsanteil Treibstoffzoll	43'173.55		27'500		49'502.00	
6020.4410.00	Bezirksant. Treibstoffzollbelastung		172'694.20		110'000		198'007.90
<b>61</b>	<b>REGIONALVERKEHR</b>	<b>99'271.56</b>	<b>37'969.85</b>	<b>74'400</b>	<b>30'900</b>	<b>76'938.11</b>	<b>37'514.15</b>
	Nettoaufwand		61'301.71		43'500		39'423.96
6100.3100.00	Tageskarte Gemeinde	29'909.06		29'400		29'673.61	
6100.3140.00	Erstellung Warte-Unterstand Riethof	21'339.50					
6100.3640.00	Defizitbeiträge an Postautokurse	48'023.00		45'000		47'264.50	

Kto.-Nr.	Bezeichnung	Rechnung 2010		Voranschlag 2010		Rechnung 2009	
		Aufwand	Ertrag	Aufwand	Ertrag	Aufwand	Ertrag
6100.4340.00	Ertrag Tageskarte Gemeinde		36'969.85		29'400		34'900.15
6100.4510.00	Beitrag des Kantons						1'614.00
6100.4520.00	Rückerstattung Schulgemeinde		1'000.00		1'000		1'000.00
6100.4521.00	Rückerstattung Gemeinde Reute				500		
<b>7</b>	<b>UMWELT UND RAUMORDNUNG</b>	<b>76'210.35</b>	<b>13'778.25</b>	<b>80'000</b>	<b>5'600</b>	<b>80'382.35</b>	<b>6'160.95</b>
	Nettoaufwand		62'432.10		74'400		74'221.40
<b>70</b>	<b>ORTS- UND REGIONALPLANUNG</b>	<b>0.00</b>	<b>0.00</b>	<b>3'000</b>	<b>0</b>	<b>1'845.90</b>	
	Nettoaufwand				3'000		1'845.90
7000.3000.00	Sitzungsgeld Ortsplanungskommission			1'000			
7000.3184.00	Kosten Orts- und Quartierplanung			2'000		1'845.90	
<b>71</b>	<b>BESTATTUNGSWESEN</b>	<b>59'660.50</b>	<b>2'600.00</b>	<b>67'000</b>	<b>2'600</b>	<b>69'755.35</b>	<b>2'600.00</b>
	Nettoaufwand		57'060.50		64'400		67'155.35
7100.3010.00	Löhne	4'411.80		6'000		8'408.10	
7100.3030.00	Sozialversicherungsbeiträge	235.50		500		415.85	
7100.3110.00	Särge/Urnen und Grabkreuze	9'716.50		15'000		18'074.00	
7100.3140.00	Baulicher Unterhalt Friedhof	10'343.70		7'000		1'011.00	
7100.3184.00	Einsargungen/Kremationen und Überführungen	14'953.00		18'000		21'846.40	
7100.3185.00	Leistungen Dritte für Grabunterhalt			500			
7100.3186.00	Leistungen Dritte Unterhalt Friedhof	20'000.00		20'000		20'000.00	
7100.3189.00	Übrige Bestattungskosten						
7100.4522.00	Mitbenützung Mulden Schulgemeinde		2'600.00		2'600		2'600.00
<b>72</b>	<b>UMWELTSCHUTZAUFGABEN BEZIRK</b>	<b>16'549.85</b>	<b>11'178.25</b>	<b>10'000</b>	<b>3'000</b>	<b>8'781.10</b>	<b>3'560.95</b>
	Nettoaufwand		5'371.60		7'000		5'220.15
<b>720</b>	<b>TIERKÖRPERBESEITIGUNG</b>	<b>9'607.65</b>	<b>4'236.05</b>	<b>10'000</b>	<b>3'000</b>	<b>8'781.10</b>	<b>3'560.95</b>
	Nettoaufwand		5'371.60		7'000		5'220.15
7200.3620.00	Beitrag an Notschlachthanlage	9'607.65		10'000		8'781.10	

Kto.-Nr.	Bezeichnung	Rechnung 2010		Voranschlag 2010		Rechnung 2009	
		Aufwand	Ertrag	Aufwand	Ertrag	Aufwand	Ertrag
7200.4390.00	Kostenanteil KVR		4'236.05		3'000		3'560.95
<b>721</b>	<b>DEPONIE</b>	<b>6'942.20</b>	<b>6'942.20</b>	<b>0</b>	<b>0</b>	<b>0.00</b>	<b>0.00</b>
7210.3150.00	Unterhalt Deponie Torfnest	6'942.20					
7210.3800.00	Rückstellung Abschluss Deponie						
7210.4340.00	Ablagerungsgebühren						
7210.4800.00	Entnahme aus Vorfinanzierung Deponie Torfnest		6'942.20				
<b>8</b>	<b>VOLKSWIRTSCHAFT</b>	<b>107'987.65</b>	<b>19'541.25</b>	<b>146'600</b>	<b>11'700</b>	<b>138'311.75</b>	<b>13'673.05</b>
	Nettoaufwand		88'446.40		134'900		124'638.70
<b>80</b>	<b>LANDWIRTSCHAFT</b>	<b>63'060.10</b>	<b>2'289.30</b>	<b>89'100</b>	<b>1'600</b>	<b>79'307.20</b>	<b>1'689.30</b>
	Nettoaufwand		60'770.80		87'500		77'617.90
<b>800</b>	<b>BETRIEBS- UND BODENVERBESSERUNG</b>	<b>45'183.90</b>	<b>0.00</b>	<b>75'000</b>	<b>0</b>	<b>58'360.30</b>	<b>0.00</b>
	Nettoaufwand		45'183.90		75'000		58'360.30
8000.3650.00	Beitrag an landw. Güterstrassen	37'933.90		60'000		42'680.30	
8000.3660.00	Beitrag an landw. Siedlungsbauten/ Stallsanierungen	7'250.00		15'000		15'680.00	
<b>801</b>	<b>TIERHALTUNG/TIERSEUCHENBEKÄMPFUNG</b>	<b>16'768.20</b>	<b>2'289.30</b>	<b>13'000</b>	<b>1'600</b>	<b>19'958.90</b>	<b>1'689.30</b>
	Nettoaufwand		14'478.90		11'400		18'269.60
8010.3184.00	Durchführung Vieh-/Betriebszählung	553.20		1'000		412.60	
8010.3185.00	Durchführung Viehschau	4'516.70		6'000		8'091.85	
8010.3610.00	Beitrag an kant. Tierseuchenkasse	11'698.30		6'000		11'454.45	
8010.4360.00	Einnahmen Viehschau		357.50		600		650.00
8010.4361.00	Lohnrückerstattung		1'931.80		1'000		1'039.30



Kto.-Nr.	Bezeichnung	Rechnung 2010		Voranschlag 2010		Rechnung 2009	
		Aufwand	Ertrag	Aufwand	Ertrag	Aufwand	Ertrag
<b>803</b>	<b>SOZIALE MASSNAHMEN</b>	<b>1'108.00</b>	<b>0.00</b>	<b>1'100</b>	<b>0</b>	<b>988.00</b>	<b>0.00</b>
	Nettoaufwand		1'108.00		1'100		988.00
8030.3651.00	Beitrag schweiz. Arbeitgemein- schaft für die Bergbevölkerung	648.00		700		648.00	
8030.3652.00	Beiträge Interessengemeinschaften	460.00		400		340.00	
<b>81</b>	<b>TOURISMUS</b>	<b>44'927.55</b>	<b>17'251.95</b>	<b>57'500</b>	<b>10'100</b>	<b>59'004.55</b>	<b>11'983.75</b>
	Nettoaufwand		27'675.60		47'400		47'020.80
<b>810</b>	<b>VERWALTUNGSRECHNUNG</b>	<b>44'927.55</b>	<b>17'251.95</b>	<b>57'500</b>	<b>10'100</b>	<b>59'004.55</b>	<b>11'983.75</b>
	Nettoaufwand		27'675.60		47'400		47'020.80
8100.3000.00	Sitzungsgelder und Entschädigungen	1'502.40		3'000		2'703.30	
8100.3010.00	Löhne	2'520.00		3'000		4'317.65	
8100.3030.00	Sozialversicherungsbeiträge	266.80		100		216.60	
8100.3100.00	Büromaterial, Drucksachen, Inserate	595.70		1'500		1'698.75	
8100.3140.00	Unterhalt Wanderwege + Anlagen	4'930.10		5'800		8'809.60	
8100.3141.00	Unterhalt Bärenpärkli	1'102.50		1'500		855.00	
8100.3142.00	Kurskosten			500			
8100.3189.00	Standortförderung AüB						
8100.3190.00	Marketingprojekte	20'208.35		21'000		18'764.55	
8100.3191.00	Internetauftritt	638.95		5'200		43.05	
8100.3192.00	Gesundheitsweg	1'794.40		3'000		1'545.90	
8100.3650.00	Beiträge an Tourismusorganisationen	4'556.00		4'500		3'441.00	
8100.3659.00	Beiträge an Veranstaltungen	6'812.35		8'400		16'609.15	
8100.4350.00	Erlös Verkauf Wanderkarten		198.00		100		253.75
8100.4390.00	Einnahmen schweiz.bewegt						
8100.4610.00	Beitrag des Kantons		13'388.95		5'000		9'000.00
8100.4690.00	Passiv- und Sponsorenbeitrag		3'665.00				2'730.00
8100.4800.00	Entnahme aus Vorfinanzierung				5'000		
<b>9</b>	<b>FINANZEN UND STEUERN</b>	<b>896'799.15</b>	<b>2'125'527.04</b>	<b>680'800</b>	<b>2'012'900</b>	<b>907'692.50</b>	<b>2'182'642.40</b>
	Nettoertrag	1'228'727.89		1'332'100		1'274'949.90	

Kto.-Nr.	Bezeichnung	Rechnung 2010		Voranschlag 2010		Rechnung 2009	
		Aufwand	Ertrag	Aufwand	Ertrag	Aufwand	Ertrag
<b>90</b>	<b>STEUEREINNAHMEN</b>	<b>0.00</b>	<b>1'775'653.54</b>	<b>0</b>	<b>1'616'000</b>		<b>1'758'754.75</b>
	Nettoertrag	1'775'653.54		1'616'000		1'758'754.75	
9000.4000.00	Laufende Steuern		1'391'528.19		1'280'000		1'429'963.20
9000.4001.00	Vorjahressteuern		210'306.70		170'000		176'559.20
9000.4020.00	Liegenschaftssteuern		167'078.15		160'000		144'486.15
9000.4040.00	Handänderungssteuern		6'740.50		6'000		7'746.20
9000.4050.00	Entnahme aus Vorfinanzierung "Übergang Steuergesetz"						
<b>91</b>	<b>FINANZAUSGLEICH</b>	<b>0.00</b>	<b>16'424.00</b>	<b>0</b>	<b>70'000</b>		<b>78'006.00</b>
	Nettoertrag	16'424.00		70'000		78'006.00	
9100.3800.00	Vorfinanzierung Finanzausgleich						
9100.4440.00	Finanzausgleichszahlung		16'424.00		70'000		78'006.00
9100.4800.00	Entnahme Vorfinanzierung						
<b>94</b>	<b>ZINSEN</b>	<b>41'962.25</b>	<b>106'358.30</b>	<b>94'600</b>	<b>105'400</b>	<b>52'897.70</b>	<b>115'735.75</b>
	Nettoertrag	64'396.05		10'800		62'838.05	
<b>940</b>	<b>PASSIVZINSEN</b>	<b>41'962.25</b>	<b>0.00</b>	<b>94'600</b>	<b>0</b>	<b>52'897.70</b>	<b>0.00</b>
	Nettoaufwand		41'962.25		94'600		52'897.70
9400.3210.00	Zinsen auf Kontokorrentschulden	26.80		4'000		46.90	
9400.3220.00	Zinsen auf Darlehen	36'704.20		80'000		41'175.80	
9400.3230.00	Zinsen an verw. Stiftungen	5'231.25		10'600		11'675.00	
<b>941</b>	<b>AKTIVZINSEN</b>	<b>0.00</b>	<b>106'358.30</b>	<b>0</b>	<b>105'400</b>	<b>0.00</b>	<b>115'735.75</b>
	Nettoertrag	106'358.30		105'400		115'735.75	
9410.4200.00	Zinsen auf Kontokorrentguthaben		972.70		1'000		1'059.65
9410.4220.00	Zinsen auf festverz. Wertpapiere		7'985.60		7'000		17'430.10
9410.4221.00	Zinsen auf Grundpfanddarlehen				100		146.00
9410.4222.00	Zinsen auf Genossenschaftsanteilen				200		
9410.4223.00	Zinsen auf Darlehen		300.00				

Kto.-Nr.	Bezeichnung	Rechnung 2010		Voranschlag 2010		Rechnung 2009	
		Aufwand	Ertrag	Aufwand	Ertrag	Aufwand	Ertrag
9410.4290.00	Verzugszinsen						
9410.4900.00	Verrechnung Zinsen des Finanzvermögens		97'100.00		97'100		97'100.00
<b>95</b>	<b>ABSCHREIBUNG FINANZVERMÖGEN</b>	<b>69'971.70</b>	<b>0.00</b>	<b>39'800</b>	<b>0</b>	<b>68'688.50</b>	
	Nettoaufwand		69'971.70		39'800		68'688.50
<b>950</b>	<b>ABSCHREIBUNG LIEGENSCHAFTEN</b>	<b>69'971.70</b>	<b>0.00</b>	<b>39'800</b>	<b>0</b>	<b>68'688.50</b>	<b>0.00</b>
	Nettoaufwand		69'971.70		39'800		68'688.50
9500.3300.00	Stockwerkeigentum Bären	48'354.55		25'800		46'403.70	
9500.3301.00	Liegenschaft St. Anton	1'070.60		2'000		1'103.70	
9500.3302.00	Landparzellen	20'546.55		12'000		21'181.10	
9500.3303.00	Aktien Skilift St. Anton						
9500.3310.00	Beteilig. Alterswohnungen Krone						
<b>96</b>	<b>ABSCHREIBUNGEN VERWALTUNGS- VERMÖGEN</b>	<b>585'035.95</b>	<b>0.00</b>	<b>364'100</b>	<b>0</b>	<b>570'576.30</b>	
	Nettoaufwand		585'035.95		364'100		570'576.30
<b>960</b>	<b>ABSCHREIBUNGEN SACHGÜTER</b>	<b>515'508.95</b>	<b>0.00</b>	<b>355'200</b>	<b>0</b>	<b>549'573.35</b>	<b>0.00</b>
	Nettoaufwand		515'508.95		355'200		549'573.35
9600.3310.00	Unüberbaute Grundstücke						
9600.3311.00	Verkehrsbauten	322'156.20		287'500		279'515.65	
9600.3314.00	Verwaltungsbauten						
9600.3315.00	Verwaltungstiefbauten	33'352.75		61'700		52'518.65	
9600.3316.00	Zivilschutzbauten						
9600.3318.00	Verschiedene Hochbauten						
9600.3319.00	Fahrzeuge, Maschinen, Mobiliar			6'000		7'130.85	
9600.3321.00	a.o. Abschreibung Verkehrsbauten	110'000.00				170'000.00	
9600.3324.00	a.o. Abschreibung Verwaltungshochbauten						
9600.3325.00	a.o. Abschreibung Verwaltungstiefbauten	50'000.00					
9600.3326.00	a.o. Abschreibung Zivilschutzbauten						
9600.3328.00	a.o. Abschreibung verschiedene Hochbauten						

Kto.-Nr.	Bezeichnung	Rechnung 2010		Voranschlag 2010		Rechnung 2009	
		Aufwand	Ertrag	Aufwand	Ertrag	Aufwand	Ertrag
9600.3329.00	a.o. Abschreibung Fahrzeuge, Maschinen, Mobilier					40'408.20	
<b>962</b>	<b>ABSCHREIBUNGEN INVESTITIONEN</b>	<b>69'527.00</b>	<b>0.00</b>	<b>8'900</b>	<b>0</b>	<b>21'002.95</b>	<b>0.00</b>
	Nettoaufwand		69'527.00		8'900		21'002.95
9620.3311.00	Beiträge an den Kanton	10'429.05		6'200		3'150.45	
9620.3313.00	Beiträge an Wasserversorgung						
9620.3314.00	Beiträge an Elektrizitätsvers.Klee Ausserfeld						
9620.3315.00	Beiträge an Institutionen			2'700			
9620.3321.00	a.o. Abschreibungen Beiträge an Kanton	59'097.95				17'852.50	
9620.3323.00	a.o. Abschreibungen Beiträge an Wasserversorgung						
9620.3325.00	a.o. Abschreibungen Beiträge an Institutionen						
<b>97</b>	<b>LIEGENSCHAFTEN DES FINANZVERMÖGENS</b>	<b>199'829.25</b>	<b>227'091.20</b>	<b>182'300</b>	<b>221'500</b>	<b>215'530.00</b>	<b>230'145.90</b>
	Nettoertrag	27'261.95		39'200		14'615.90	
<b>970</b>	<b>STOCKWERKEIGENTUM BÄREN</b>	<b>174'135.50</b>	<b>216'640.70</b>	<b>155'600</b>	<b>212'000</b>	<b>176'387.50</b>	<b>218'334.40</b>
	Nettoertrag	42'505.20		56'400		41'946.90	
9700.3010.00	Löhne Reinigungspersonal	12'734.80		10'900		11'275.35	
9700.3030.00	Sozialversicherungsbeiträge	288.55		500		272.10	
9700.3110.00	Reinigungsmaschinen			1'000			
9700.3110.01	Anschaffung Geräte						
9700.3120.00	Wasser, Energie und Heizmaterial	40'602.75		33'000		34'985.20	
9700.3130.00	Verbrauchs- & Reinigungsmaterial	1'299.70		2'000		1'563.80	
9700.3140.00	Gebäudeunterhalt	22'480.55		10'000		27'445.30	
9700.3141.00	Einlage in Erneuerungsfonds						
9700.3150.00	Wartung Heizungsanlage	204.70		2'000		2'973.40	
9700.3188.00	Gebühren & Sachversicherungen	13'764.05		15'000		14'527.35	
9700.3199.00	Übriger Sachaufwand	397.90		200		150.00	
9700.3900.00	Verrechnung Zins Buchwert (941.4900)	80'000.00		80'000		80'000.00	
9700.3901.00	Verrechnung Strassenwesen (600.4901)	2'362.50		1'000		3'195.00	
9700.4230.00	Mieterträge Wohnungen/Garagen		128'885.00		130'000		129'284.80
9700.4360.00	Rückerstattungen Nebenkosten		27'755.70		22'000		29'049.60

Kto.-Nr.	Bezeichnung	Rechnung 2010		Voranschlag 2010		Rechnung 2009	
		Aufwand	Ertrag	Aufwand	Ertrag	Aufwand	Ertrag
9700.4361.00	Rückerstattung Reparaturen						
9700.4900.00	Verrechnung Büromiete Bezirk (120.3901)		40'000.00		40'000		40'000.00
9700.4901.00	Verrechnung Büro Nebenkosten (120.3900)		20'000.00		20'000		20'000.00
<b>971</b>	<b>LANDWIRTSCHAFTL. LIEGENSCHAFTEN</b>	<b>10'693.75</b>	<b>10'450.50</b>	<b>11'700</b>	<b>9'500</b>	<b>24'142.50</b>	<b>11'811.50</b>
	Nettoaufwand		243.25		2'200		12'331.00
9710.3000.00	Löhne Waldarbeiten			2'000		4'630.00	
9710.3030.00	Sozialversicherungsbeiträge	282.50		100		280.10	
9710.3140.00	Gebäudeunterhalt	6'882.40		5'000		15'034.00	
9710.3150.00	Wartung Heizungsanlage			500		306.65	
9710.3188.00	Gebühren und Sachversicherungen	1'428.85		2'000		1'791.75	
9710.3800.00	Einlage in Vorfinanzierung						
9710.3900.00	Verrechnung Zins auf Buchwert (941.4900)	2'100.00		2'100		2'100.00	
9710.4230.00	Mieten und Pachten		10'450.50		9'500		7'415.50
9710.4240.00	Buchgewinne						
9710.4350.00	Holzverkäufe						4'396.00
9710.4800.00	Entnahme aus Vorfinanzierung						
<b>972</b>	<b>BAULAND UND BODENABSCHNITTE</b>	<b>15'000.00</b>	<b>0.00</b>	<b>15'000</b>	<b>0</b>	<b>15'000.00</b>	<b>0.00</b>
	Nettoaufwand		15'000.00		15'000		15'000.00
9720.3800.00	Einlage künftige Bodenkäufe						
9720.3900.00	Verrechnung Zins Buchwert (941.4900)	15'000.00		15'000		15'000.00	
9720.4230.00	Mieten und Pachten						
9720.4240.00	Buchgewinne						
9720.4390.00	Übrige Entgelte						
9720.4510.00	Kantonsbeitrag Ufersanierung Fallbach						
	<b>Total</b>	<b>2'965'380.76</b>	<b>2'970'584.90</b>	<b>2'749'390</b>	<b>2'755'490</b>	<b>3'025'269.25</b>	<b>3'029'644.80</b>
	Ertragsüberschuss	5'204.14		6'100		4'375.55	
	Aufwandüberschuss		0.00		0		0.00
		<b>2'970'584.90</b>	<b>2'970'584.90</b>	<b>2'755'490</b>	<b>2'755'490</b>	<b>3'029'644.80</b>	<b>3'029'644.80</b>

Konto	Abschreibungstabelle Bezirksverwaltung	Buchwert 01.01.2010 SFr.	Netto- Investitionen 2010	Bruttowert 31.12.2010 SFr.	%	ordentliche Abschreibung SFr.	zusätzliche Abschreibung SFr.	Buchwert 31.12.2010 SFr.
<b>10</b>	<b>FINANZVERMÖGEN</b>	<b>2'220'926.75</b>	<b>111'431.35</b>	<b>2'332'358.10</b>		<b>69'971.70</b>	<b>0.00</b>	<b>2'262'386.40</b>
1023.00	Liegenschaften	2'220'926.75	111'431.35	2'332'358.10	3.0	69'971.70	0.00	2'262'386.40
<b>11</b>	<b>VERWALTUNGSVERMÖGEN</b>	<b>1'711'527.70</b>	<b>728'059.05</b>	<b>2'439'586.75</b>		<b>365'938.00</b>	<b>219'097.95</b>	<b>1'854'550.80</b>
110	Sachgüter	1'711'527.70	728'059.05	2'439'586.75		365'938.00	219'097.95	1'854'550.80
1101.00	Verkehrsbauten	1'413'921.90	733'786.05	2'147'707.95	15	322'156.20	110'000.00	1'715'551.75
1102.00	Fahrzeuge, Maschinen, Mobiliar	0.00		0.00	15	0.00	0.00	0.00
1104.01	Stockwerkeigentum Bären (Büros)	0.00		0.00	15	0.00	0.00	0.00
1104.02	Werkhof des Bauamtes	0.00		0.00	15	0.00	0.00	0.00
1105.01	Friedhof	297'605.80	-75'254.00	222'351.80	15	33'352.75	50'000.00	138'999.05
1105.02	Abwassersanierung Herren	0.00		0.00	15	0.00	0.00	0.00
1106.01	ZSA und OKP Bären	0.00		0.00	15	0.00	0.00	0.00
1106.03	ZSA Unterdorf	0.00		0.00	15	0.00	0.00	0.00
1109.02	Fahrzeugpark der Feuerwehr	0.00		0.00	30	0.00	0.00	0.00
112	Investitionsbeiträge	0.00	69'527.00	69'527.00	15	10'429.05	59'097.95	0.00
1121.00	Beiträge an den Kanton	0.00	69'527.00	69'527.00	15	10'429.05	59'097.95	0.00
1122.00	Beiträge an die Wasserversorgung	0.00		0.00	15	0.00	0.00	0.00
1123.00	Beiträge an Elektra Altstätten	0.00		0.00	15	0.00	0.00	0.00
1124.00	Beiträge an andere Institutionen	0.00		0.00	15	0.00	0.00	0.00

Kto.-Nr.	Bezeichnung	Rechnung 2010		Voranschlag 2010		Rechnung 2009	
		Ausgaben	Einnahmen	Ausgaben	Einnahmen	Ausgaben	Einnahmen
6	<b>VERKEHR</b> Nettoausgaben	776'959.60	43'173.55 733'786.05	400'000	27'500 372'500	400'659.45	49'502.00 351'157.45
60	<b>STRASSENWESEN</b> Nettoausgaben	776'959.60	43'173.55 733'786.05	400'000	27'500 372'500	400'659.45	49'502.00 351'157.45
600	BEZIRKSSTRASSEN	776'959.60	43'173.55	400'000	27'500	400'659.45	49'502.00
604	WINTERDIENST	0.00	0.00	0	0	0.00	0.00
7	<b>UMWELT UND RAUMORDNUNG</b> Nettoeinnahmen / Ausgaben	69'527.00 5'727.00	75'254.00	0	0	249'940.80	83'666.00 166'274.80
71	<b>BESTATTUNGSWESEN</b> Nettoeinnahmen / Ausgaben	0.00 75'254.00	75'254.00	0	0	249'940.80	83'666.00 166'274.80
79	<b>VOLLZUGSAUFGABEN DES BEZIRKS</b> Nettoausgaben	69'527.00	0.00 69'527.00	0	0	0.00	0.00
790	WASSERVERSORGUNG	69'527.00	0.00	0	0	0.00	0.00
9	<b>FINANZEN UND STEUERN</b> Nettoeinnahmen / Ausgaben	229'858.90 728'059.05	957'917.95	150'000	0 150'000	311'164.00 517'432.25	828'596.25
97	<b>LIEGENSCHAFTEN DES FINANZVERMÖGENS</b> Nettoausgaben	111'431.35	0.00 111'431.35	150'000	0 150'000	177'996.00	0.00 177'996.00
970	STOCKWERKEIGENTUM BÄREN	111'431.35	0.00	150'000	0	177'996.00	0.00
	<b>Total</b>	957'917.95	118'427.55	550'000	27'500	828'596.25	133'168.00
	Einnahmenüberschuss		839'490.40		522'500		695'428.25
	Ausgabenüberschuss	957'917.95	957'917.95	550'000	550'000	828'596.25	828'596.25

Kto.-Nr.	Bezeichnung	Rechnung 2010		Voranschlag 2010		Rechnung 2009	
		Ausgaben	Einnahmen	Ausgaben	Einnahmen	Ausgaben	Einnahmen
<b>6</b>	<b>VERKEHR</b>	<b>776'959.60</b>	<b>43'173.55</b>	<b>400'000</b>	<b>27'500</b>	<b>400'659.45</b>	<b>49'502.00</b>
	Nettoausgaben		733'786.05		372'500		351'157.45
<b>60</b>	<b>STRASSENWESEN</b>	<b>776'959.60</b>	<b>43'173.55</b>	<b>400'000</b>	<b>27'500</b>	<b>400'659.45</b>	<b>49'502.00</b>
	Nettoausgaben		733'786.05		372'500		351'157.45
<b>600</b>	<b>BEZIRKSSTRASSEN</b>	<b>776'959.60</b>	<b>43'173.55</b>	<b>400'000</b>	<b>27'500</b>	<b>400'659.45</b>	<b>49'502.00</b>
	Nettoausgaben		733'786.05		372'500		351'157.45
6000.5010.00	Verkehrsbauten	776'959.60		400'000		400'659.45	
6000.5012.00	Strassenabtretung an Kanton						
6000.6600.00	Beiträge des Bundes						
6000.6610.00	Beiträge des Kantons						
6000.6630.00	Investitionsanteil Treibstoffzoll		43'173.55		27'500		49'502.00
<b>604</b>	<b>WINTERDIENST</b>	<b>0.00</b>	<b>0.00</b>	<b>0</b>	<b>0</b>	<b>0.00</b>	<b>0.00</b>
6040.5060.00	Mobilien, Maschinen, Fahrzeuge						
6040.6060.00	Mobilien, Maschinen, Fahrzeuge						
6040.6630.00	Entnahme Vorfinanzierung Unimog						
<b>7</b>	<b>UMWELT UND RAUMORDNUNG</b>	<b>69'527.00</b>	<b>75'254.00</b>	<b>0</b>	<b>0</b>	<b>249'940.80</b>	<b>83'666.00</b>
	Nettoeinnahmen / Ausgaben	5'727.00					166'274.80
<b>71</b>	<b>BESTATTUNGSWESEN</b>	<b>0.00</b>	<b>75'254.00</b>	<b>0</b>	<b>0</b>	<b>249'940.80</b>	<b>83'666.00</b>
	Nettoeinnahmen / Ausgaben	75'254.00					166'274.80
7100.5010.00	Friedhof					249'940.80	
7100.6310.00	Rückerstattung Bund		75'254.00				83'666.00
<b>79</b>	<b>VOLLZUGSAUFGABEN DES BEZIRKS</b>	<b>69'527.00</b>	<b>0.00</b>	<b>0</b>	<b>0</b>	<b>0.00</b>	<b>0.00</b>
	Nettoausgaben		69'527.00				



Kto.-Nr.	Bezeichnung	Rechnung 2010		Voranschlag 2010		Rechnung 2009	
		Ausgaben	Einnahmen	Ausgaben	Einnahmen	Ausgaben	Einnahmen
<b>790</b>	<b>WASSERVERSORGUNG</b>	<b>69'527.00</b>	<b>0.00</b>	<b>0</b>	<b>0</b>	<b>0.00</b>	<b>0.00</b>
	Nettoausgaben		69'527.00				
7900.5610.00	Beiträge an den Kanton	69'527.00					
<b>9</b>	<b>FINANZEN UND STEUERN</b>	<b>229'858.90</b>	<b>957'917.95</b>	<b>150'000</b>	<b>0</b>	<b>311'164.00</b>	<b>828'596.25</b>
	Nettoeinnahmen / Ausgaben	728'059.05			150'000	517'432.25	
<b>97</b>	<b>LIEGENSCHAFTEN DES FINANZVERMÖGENS</b>	<b>111'431.35</b>	<b>0.00</b>	<b>150'000</b>	<b>0</b>	<b>177'996.00</b>	<b>0.00</b>
	Nettoausgaben		111'431.35		150'000		177'996.00
<b>970</b>	<b>STOCKWERKEIGENTUM BÄREN</b>	<b>111'431.35</b>	<b>0.00</b>	<b>150'000</b>	<b>0</b>	<b>177'996.00</b>	<b>0.00</b>
	Nettoausgaben		111'431.35		150'000		177'996.00
9700.5030.00	Renovation Wohnungen	111'431.35		150'000		177'996.00	
	<b>Total</b>	<b>957'917.95</b>	<b>118'427.55</b>	<b>550'000</b>	<b>27'500</b>	<b>828'596.25</b>	<b>133'168.00</b>
	Einnahmenüberschuss		839'490.40		522'500		695'428.25
	Ausgabenüberschuss	957'917.95	957'917.95	550'000	550'000	828'596.25	828'596.25

Kto.-Nr.	Bezeichnung	Bestand am 31.12.2010		Bestand am 01.01.2010		Veränderung
<b>1</b>	<b>AKTIVEN</b>	<b>7'367'256.43</b>	<b>100.00%</b>	<b>7'419'216.57</b>	<b>100.00%</b>	<b>-51'960.14</b>
<b>10</b>	<b>FINANZVERMÖGEN</b>	<b>5'512'705.63</b>	<b>74.83%</b>	<b>5'707'688.87</b>	<b>76.93%</b>	<b>-194'983.24</b>
<b>100</b>	<b>FLÜSSIGE MITTEL</b>	<b>119'631.08</b>	<b>1.62%</b>	<b>1'048'290.17</b>	<b>14.13%</b>	<b>-928'659.09</b>
1000.00	Kasse	6'637.43		5'597.88		1'039.55
1001.00	Postkonto	7'453.11		148'779.79		-141'326.68
1002.00	Bank	105'540.54		893'912.50		-788'371.96
<b>101</b>	<b>GUTHABEN</b>	<b>162'574.25</b>	<b>2.21%</b>	<b>346'483.15</b>	<b>4.67%</b>	<b>-183'908.90</b>
1010.00	Debitoren Modulrechnungen	25'144.95		57'471.40		-32'326.45
1011.00	Guthaben beim Kanton	134'411.85		264'411.85		-130'000.00
1013.00	Debitoren Verrechnungssteuern	3'017.45		24'599.20		-21'581.75
1014.00	Beiträge von Gemeinwesen			0.70		-0.70
<b>102</b>	<b>ANLAGEN</b>	<b>5'045'703.85</b>	<b>68.49%</b>	<b>4'046'786.40</b>	<b>54.54%</b>	<b>998'917.45</b>
1020.00	Festverzinsliche Wertpapiere	2'783'314.45		1'777'384.65		1'005'929.80
1021.00	Aktien und Anteilscheine	3.00		3.00		
1022.00	Darlehen			48'472.00		-48'472.00
1022.01	Darlehen WVO					
1023.00	Liegenschaften	2'262'386.40		2'220'926.75		41'459.65
1024.00	Mobilien					
<b>103</b>	<b>TRANSITORISCHE AKTIVEN</b>	<b>184'796.45</b>	<b>2.51%</b>	<b>266'129.15</b>	<b>3.59%</b>	<b>-81'332.70</b>
1039.00	Rechnungsabgrenzungen	184'796.45		266'129.15		-81'332.70
<b>11</b>	<b>VERWALTUNGSRECHNUNG</b>	<b>1'854'550.80</b>	<b>25.17%</b>	<b>1'711'527.70</b>	<b>23.07%</b>	<b>143'023.10</b>
<b>110</b>	<b>SACHGÜTER</b>	<b>1'854'550.80</b>	<b>25.17%</b>	<b>1'711'527.70</b>	<b>23.07%</b>	<b>143'023.10</b>

Kto.-Nr.	Bezeichnung	Bestand am 31.12.2010		Bestand am 01.01.2010		Veränderung
1100.00	Unüberbaute Grundstücke					
1101.00	Verkehrsbauten	1'715'551.75		1'413'921.90		301'629.85
1102.00	Fahrzeuge, Maschinen, Mobiliar					
1103.00	verschiedene Tiefbauten					
1104.00	Verwaltungshochbauten					
1104.01	- StWE Bären (Büros)					
1104.02	- Werkhof Bauamt					
1104.03	- Feuerwehrdepot					
1105.00	Verwaltungstiefbauten					
1105.01	- Friedhof	138'999.05		297'605.80		-158'606.75
1105.02	- Abwassersanierung Herren					
1106.00	Zivilschutzbauten					
1107.00	verschiedene Hochbauten					
<b>112</b>	<b>INVESTITIONSBEITRÄGE</b>	<b>0.00</b>		<b>0.00</b>		<b>0.00</b>
1121.00	Beiträge an den Kanton					
1122.00	Beiträge an die Wasserversorgung					
1124.00	Beiträge an Institutionen					
1125.00	Beiträge an Private					
<b>2</b>	<b>PASSIVEN</b>	<b>7'367'256.43</b>	<b>100.00%</b>	<b>7'419'216.57</b>	<b>100.00%</b>	<b>-51'960.14</b>
<b>20</b>	<b>FREMDKAPITAL</b>	<b>5'450'729.87</b>	<b>73.99%</b>	<b>5'483'342.55</b>	<b>73.91%</b>	<b>-32'612.68</b>
<b>200</b>	<b>LAUFENDE VERPFLICHTUNGEN</b>	<b>68'575.15</b>	<b>0.93%</b>	<b>117'125.05</b>	<b>1.58%</b>	<b>-48'549.90</b>
2000.00	Kreditoren	68'575.15		117'125.05		-48'549.90
2009.00	Übrige laufende Verpflichtungen					
<b>201</b>	<b>KURZFRISTIGE SCHULDEN</b>	<b>225'838.67</b>	<b>3.07%</b>	<b>86'287.05</b>	<b>1.16%</b>	<b>139'551.62</b>
2010.00	Bankkontokorrent					
2011.00	Kontokorrente mit Gemeinden	225'838.67		86'287.05		139'551.62

Kto.-Nr.	Bezeichnung	Bestand am 31.12.2010		Bestand am 01.01.2010		Veränderung
2019.00	Übrige kurzfristige Schulden					
<b>202</b>	<b>MITTEL- UND LANGFRISTIGE SCHULDEN</b>	<b>4'075'800.00</b>	<b>55.32%</b>	<b>4'160'600.00</b>	<b>56.08%</b>	<b>-84'800.00</b>
2020.00	Grundpfandschulden					
2021.00	Bankdarlehen					
2022.00	Investitionsdarlehen Bund und Kanton	210'800.00		245'600.00		-34'800.00
2029.00	Übrige Mittel- und langfristige Schulden	3'865'000.00		3'915'000.00		-50'000.00
<b>203</b>	<b>Verpflichtungen für Sonderrechnungen</b>	<b>734'538.20</b>	<b>9.97%</b>	<b>730'244.70</b>	<b>9.84%</b>	<b>4'293.50</b>
2033.00	Verwaltete Stiftungen (Fonds)	722'991.85		718'698.35		4'293.50
2034.00	Eigenvers. Unfall/Haftpflicht	5'496.90		5'496.90		
2035.00	Burgruine Hochaltstätten	6'049.45		6'049.45		
2036.00	Marketingkommission					
<b>205</b>	<b>TRANSITORISCHE PASSIVEN</b>	<b>345'977.85</b>	<b>4.70%</b>	<b>389'085.75</b>	<b>5.24%</b>	<b>-43'107.90</b>
2059.00	Rechnungsabgrenzungen	345'977.85		389'085.75		-43'107.90
<b>28</b>	<b>SPEZIALFINANZIERUNGEN</b>	<b>1'096'168.27</b>	<b>14.88%</b>	<b>1'120'719.87</b>	<b>15.11%</b>	<b>-24'551.60</b>
<b>280</b>	<b>GESETZLICHE FONDS</b>	<b>50'626.70</b>	<b>0.69%</b>	<b>50'641.80</b>	<b>0.68%</b>	<b>-15.10</b>
2800.00	Alkoholzehntel	50'626.70		50'641.80		-15.10
<b>281</b>	<b>VORFINANZIERUNGEN</b>	<b>1'045'541.57</b>	<b>14.19%</b>	<b>1'070'078.07</b>	<b>14.42%</b>	<b>-24'536.50</b>
2810.00	Bauliche Aufwändungen Gonzern	24'261.65		24'261.65		
2811.00	Künftige Bodenkäufe	318'803.60		318'803.60		
2812.00	Gemeinnützige Zwecke	97'482.92		155'973.17		-58'490.25

Kto.-Nr.	Bezeichnung	Bestand am 31.12.2010		Bestand am 01.01.2010		Veränderung
2813.00	Marketingprojekte	64'581.55		64'131.55		450.00
2814.00	Jandw. Betriebshilfe	7'568.55		7'568.55		
2815.00	Erneuerung EDV-Anlage und Büromaterial	73'253.25		73'253.25		
2816.00	Alters- und Pflegeheim Fallbach					
2817.00	Übergang Steuergesetz	50'000.00		50'000.00		
2818.00	Geschichtsbuch Oberegg	100'000.00		100'000.00		
2819.00	Finanzausgleich	170'000.00		170'000.00		
2820.00	Rechnungsausgleich Feuerwehrzweckverband	-2'384.75		-2'830.70		445.95
2821.00	Unimog	140'000.00		100'000.00		40'000.00
2822.00	Deponie Torfnest	1'974.80		8'917.00		-6'942.20
<b>29</b>	<b>EIGENKAPITAL</b>	<b>820'358.29</b>	<b>11.14%</b>	<b>815'154.15</b>	<b>10.99%</b>	<b>5'204.14</b>
<b>290</b>	<b>DECKUNGSRESERVE</b>	<b>820'358.29</b>	<b>11.14%</b>	<b>815'154.15</b>	<b>10.99%</b>	<b>5'204.14</b>
2900.00	Deckungsreserve	820'358.29		815'154.15		5'204.14
	Differenz Aktiv / Passiv	0.00		0.00		

**ERGEBNISSE**

	Rechnung 2010		Voranschlag 2010		Rechnung 2009	
	Aufwand	Ertrag	Aufwand	Ertrag	Aufwand	Ertrag
<b>LAUFENDE RECHNUNG</b>						
Total Aufwand und Ertrag	395'133.08	414'440.65	383'400.00	390'100.00	481'266.52	416'716.34
Aufwandüberschuss						64'550.18
Ertragsüberschuss	19'307.57		6'700.00			
	<u>414'440.65</u>	<u>414'440.65</u>	<u>390'100.00</u>	<u>390'100.00</u>	<u>481'266.52</u>	<u>481'266.52</u>
<b>INVESTITIONSRECHNUNG</b>						
Nettoinvestitionen						
Total Ausgaben und Einnahmen	564'547.00	329'982.60	50'000.00	50'000.00	89'185.00	425.65
Zunahme der Nettoinvestitionen		234'564.40				88'759.35
Abnahme der Nettoinvestitionen						
	<u>564'547.00</u>	<u>564'547.00</u>	<u>50'000.00</u>	<u>50'000.00</u>	<u>89'185.00</u>	<u>89'185.00</u>
<b>FINANZIERUNG</b>						
Zunahme der Nettoinvestitionen	234'564.40				306'493.85	
Abnahme der Nettoinvestitionen			56'000.00			
Ordentliche Abschreibungen		93'909.45		49'300.00		69'088.00
Ausserordentliche Abschreibungen		100'000.00				
Aufwandüberschuss Laufende Rechnung					64'550.18	
Ertragsüberschuss Laufende Rechnung		19'307.57		6'700.00		
Finanzierungsfehlbetrag		21'347.38				301'956.03
Finanzierungsüberschuss						
	<u>234'564.40</u>	<u>234'564.40</u>	<u>56'000.00</u>	<u>56'000.00</u>	<u>371'044.03</u>	<u>371'044.03</u>
<b>KAPITALVERÄNDERUNG</b>						
Finanzierungsfehlbetrag		21'347.38			301'956.03	
Finanzierungsüberschuss						
Passivierungen	329'982.60		50'000.00		89'185.00	
Aktivierungen		564'547.00		50'000.00		425.65
Abnahme des Kapitals						390'715.38
Zunahme des Kapitals	213'217.02					
	<u>564'547.00</u>	<u>564'547.00</u>	<u>50'000.00</u>	<u>50'000.00</u>	<u>391'141.03</u>	<u>391'141.03</u>

Kto.-Nr.	Bezeichnung	Rechnung 2010		Voranschlag 2010		Rechnung 2009	
		Aufwand	Ertrag	Aufwand	Ertrag	Aufwand	Ertrag
<b>1</b>	<b>LAUFENDE RECHNUNG</b>	<b>395'133.08</b>	<b>414'440.65</b>	<b>341'900</b>	<b>382'100</b>	<b>481'266.52</b>	<b>416'716.34</b>
	Nettoertrag / Aufwand	19'307.57		40'200			64'550.18
<b>10</b>	<b>VERWALTUNGS- UND BETRIEBSRECHNUNG</b>	<b>71'886.18</b>	<b>414'440.65</b>	<b>81'200</b>	<b>382'100</b>	<b>70'592.77</b>	<b>416'716.34</b>
	Nettoertrag	342'554.47		300'900		346'123.57	
<b>11</b>	<b>PLANUNG UND PROJEKTIERUNG</b>	<b>13'604.00</b>	<b>0.00</b>	<b>7'000</b>	<b>0</b>	<b>26'437.25</b>	
	Nettoaufwand		13'604.00		7'000		26'437.25
<b>12</b>	<b>UNTERHALT DER ANLAGEN</b>	<b>115'733.45</b>	<b>0.00</b>	<b>99'200</b>	<b>0</b>	<b>315'148.50</b>	
	Nettoaufwand		115'733.45		99'200		315'148.50
<b>13</b>	<b>ABSCHREIBUNGEN</b>	<b>193'909.45</b>	<b>0.00</b>	<b>154'500</b>	<b>0</b>	<b>69'088.00</b>	
	Nettoaufwand		193'909.45		154'500		69'088.00
	<b>Total</b>	<b>395'133.08</b>	<b>414'440.65</b>	<b>341'900</b>	<b>382'100</b>	<b>481'266.52</b>	<b>416'716.34</b>
	Ertragsüberschuss	19'307.57		40'200		0.00	
	Aufwandüberschuss		0.00		0		64'550.18
		<b>414'440.65</b>	<b>414'440.65</b>	<b>382'100</b>	<b>382'100</b>	<b>481'266.52</b>	<b>481'266.52</b>

Kto.-Nr.	Bezeichnung	Rechnung 2010		Voranschlag 2010		Rechnung 2009	
		Aufwand	Ertrag	Aufwand	Ertrag	Aufwand	Ertrag
<b>1</b>	<b>LAUFENDE RECHNUNG</b>	<b>395'133.08</b>	<b>414'440.65</b>	<b>341'900</b>	<b>382'100</b>	<b>481'266.52</b>	<b>416'716.34</b>
	Nettoertrag / Aufwand	19'307.57		40'200			64'550.18
<b>10</b>	<b>VERWALTUNGS- UND BETRIEBSRECHNUNG</b>	<b>71'886.18</b>	<b>414'440.65</b>	<b>81'200</b>	<b>382'100</b>	<b>70'592.77</b>	<b>416'716.34</b>
	Nettoertrag	342'554.47		300'900		346'123.57	
1000.3000.00	Sitzungs- und Taggelder	1'725.00		2'000		2'969.80	
1000.3001.00	Entschädigung für Delegierte						
1000.3010.00	Entschädigung an Dritte	21'754.15		25'000		27'008.70	
1000.3011.00	Verwaltungskosten Bezirk	1'500.00		1'500		1'500.00	
1000.3030.00	Sozialversicherungsbeiträge	118.25		200		201.05	
1000.3050.00	Unfall- und Krankenversicherung			100			
1000.3099.00	Übriger Personalaufwand	892.50		1'000			
1000.3100.00	Büromaterial, Drucksachen			500		190.80	
1000.3110.00	Büromobiliar						
1000.3111.00	Wassermesser	5'590.80		5'000			
1000.3120.00	Wasserbezugskosten	23'392.52		25'000		24'788.65	
1000.3150.00	Unterhalt Mobilien, Maschinen			200			
1000.3151.00	Unterhalt Wassermesser	1'572.50		1'000			
1000.3170.00	Spesenentschädigungen	159.20		200		89.00	
1000.3171.00	Reise- und Verpflegungsspesen						
1000.3180.00	Frankaturen, Telefongebühren	4'093.98		5'500		5'186.25	
1000.3181.00	Post- und Bankspesen	985.95		1'000		485.15	
1000.3182.00	Honorare, Begutachtungen			1'000		273.15	
1000.3183.00	Sachversicherungsprämien	1'586.70		2'500		779.20	
1000.3184.00	Schutzzonezahlungen	1'522.80		4'000		1'522.80	
1000.3185.00	Aufwändungen GIS	3'000.00		3'000		3'000.00	
1000.3190.00	Quellmessungen	1'629.00		1'500		1'488.00	
1000.3197.00	Ausgliederung alte Wasserzinsen						
1000.3198.00	Ausgleich Vorsteuer						
1000.3199.00	übriger Sachaufwand	2'362.83		1'000		1'110.22	
1000.3210.00	Zins Kontokorrentschulden						
1000.3220.00	Zins Darlehensschulden						
1000.3800.00	Vorfinanzierung Leitungsnetz						
1000.4200.00	Zins Sparkonto/Kontokorrent/Festgeld		908.15		5'000		779.20
1000.4221.00	Zins auf Darlehen Bezirk						
1000.4340.00	Hydrantensteuern		92'260.20		80'000		90'479.05
1000.4341.00	Wasserzinsen		291'527.45		275'000		297'951.34



Kto.-Nr.	Bezeichnung	Rechnung 2010		Voranschlag 2010		Rechnung 2009	
		Aufwand	Ertrag	Aufwand	Ertrag	Aufwand	Ertrag
1000.4390.00	Übrige Erträge		1'368.20		100		2'574.10
1000.4500.00	Rückerstattungen Bund (MWSt)						
1000.4510.00	Beitrag aus Fonds für Wasserversorgungen						
1000.4520.00	Kostenanteil Gemeinde Reute		18'376.65		12'000		6'146.80
1000.4520.01	Kostenanteil Gemeinde Reute 7.6%						8'785.85
1000.4521.00	Beitrag der Assekuranz Oberegg		10'000.00		10'000		10'000.00
1000.4522.00	Beitrag Bezirk Oberegg						
<b>11</b>	<b>PLANUNG UND PROJEKTIERUNG</b>	<b>13'604.00</b>	<b>0.00</b>	<b>7'000</b>	<b>0</b>	<b>26'437.25</b>	
	Nettoaufwand		13'604.00		7'000		26'437.25
1100.3100.00	Wassernetzpläne, und -kopien						
1100.3101.00	Digitalisierung Vermessungswerk	3'604.00		5'000		13'187.00	
1100.3130.00	Verbrauchsmaterialien						
1100.3180.00	Dienstleistungen und Honorare	10'000.00				13'250.25	
1100.3181.00	Quellschutzzonen			2'000			
<b>12</b>	<b>UNTERHALT DER ANLAGEN</b>	<b>115'733.45</b>	<b>0.00</b>	<b>99'200</b>	<b>0</b>	<b>315'148.50</b>	
	Nettoaufwand		115'733.45		99'200		315'148.50
<b>120</b>	<b>QUELLENZULEITUNGEN UND BRUNNENSTUBEN</b>	<b>448.00</b>	<b>0.00</b>	<b>20'500</b>	<b>0</b>	<b>90'478.70</b>	<b>0.00</b>
	Nettoaufwand		448.00		20'500		90'478.70
1200.3130.00	Verbrauchsmaterialien			500		184.30	
1200.3140.00	Unterhalt Quellschächte und Zuleitung	448.00		20'000		90'294.40	
<b>121</b>	<b>LEITUNGSNETZ</b>	<b>70'670.65</b>	<b>0.00</b>	<b>50'100</b>	<b>0</b>	<b>110'480.30</b>	<b>0.00</b>
	Nettoaufwand		70'670.65		50'100		110'480.30
1210.3130.00	Verbrauchsmaterialien			100			
1210.3140.00	Allgemeiner Unterhalt	70'670.65		50'000		110'480.30	
1210.3150.00	Übriger Unterhalt						

Kto.-Nr.	Bezeichnung	Rechnung 2010		Voranschlag 2010		Rechnung 2009	
		Aufwand	Ertrag	Aufwand	Ertrag	Aufwand	Ertrag
<b>122</b>	<b>AUFBEREITUNGSANLAGEN</b>	<b>3'328.54</b>	<b>0.00</b>	<b>2'400</b>	<b>0</b>	<b>821.80</b>	<b>0.00</b>
	Nettoaufwand		3'328.54		2'400		821.80
1220.3120.00	Wasser, Energie und Heizmaterial						
1220.3130.00	Verbrauchsmaterialien	3'328.54		2'000		821.80	
1220.3140.00	Allgemeiner Unterhalt			400			
<b>123</b>	<b>RESERVOIRE</b>	<b>16'520.60</b>	<b>0.00</b>	<b>13'200</b>	<b>0</b>	<b>81'750.65</b>	<b>0.00</b>
	Nettoaufwand		16'520.60		13'200		81'750.65
1230.3120.00	Wasser, Energie und Heizmaterial	2'346.05		3'000		2'284.70	
1230.3130.00	Verbrauchsmaterialien			200			
1230.3140.00	Allgemeiner Unterhalt	14'174.55		10'000		19'465.95	
1230.3800.00	Vorfinanzierung Reservoir					60'000.00	
<b>124</b>	<b>PUMPANLAGEN</b>	<b>10'425.66</b>	<b>0.00</b>	<b>11'000</b>	<b>0</b>	<b>18'516.60</b>	<b>0.00</b>
	Nettoaufwand		10'425.66		11'000		18'516.60
1240.3120.00	Wasser, Energie und Heizmaterial	3'895.50		6'000		6'009.20	
1240.3130.00	Verbrauchsmaterialien						
1240.3140.00	Allgemeiner Unterhalt	6'530.16		5'000		12'507.40	
1240.3150.00	Übriger Unterhalt						
<b>125</b>	<b>BETRIEBSZENTRALE</b>	<b>14'340.00</b>	<b>0.00</b>	<b>2'000</b>	<b>0</b>	<b>13'100.45</b>	<b>0.00</b>
	Nettoaufwand		14'340.00		2'000		13'100.45
1250.3110.00	Computer und Drucker	90.00				882.10	
1250.3130.00	Verbrauchsmaterialien	3'026.00		1'000			
1250.3140.00	Allgemeiner Unterhalt	11'224.00		1'000		12'218.35	

Kto.-Nr.	Bezeichnung	Rechnung 2010		Voranschlag 2010		Rechnung 2009	
		Aufwand	Ertrag	Aufwand	Ertrag	Aufwand	Ertrag
<b>13</b>	<b>ABSCHREIBUNGEN</b>	<b>193'909.45</b>	<b>0.00</b>	<b>154'500</b>	<b>0</b>	<b>69'088.00</b>	
	Nettoaufwand		193'909.45		154'500		69'088.00
1300.3310.00	Ordentliche Abschreibungen	93'909.45		154'500		69'088.00	
1300.3320.00	Zusätzliche Abschreibungen	100'000.00					
	<b>Total</b>	<b>395'133.08</b>	<b>414'440.65</b>	<b>341'900</b>	<b>382'100</b>	<b>481'266.52</b>	<b>416'716.34</b>
	Ertragsüberschuss	19'307.57		40'200		0.00	
	Aufwandüberschuss		0.00		0		64'550.18
		414'440.65	414'440.65	382'100	382'100	481'266.52	481'266.52

Konto	Abschreibungstabelle Wasserversorgung	Buchwert 01.01.2010 Fr.	Netto- Investitionen 2010	Bruttowert 31.12.2010 Fr.		ordentliche Abschreibungen Fr.	zusätzl. Abschreibungen Fr.	Buchwert 31.12.2010 Fr.
11	Verwaltungsvermögen	391'498.75	234'564.40	626'063.15	15	93'909.45	100'000.00	432'153.70
110	Sachgüter							
1100.00	Quellenzuleitungen/Brunnenstuben	50'677.95	0.00	50'677.95	15	7'601.70	0.00	43'076.25
1101.00	Leitungsnetz	240'094.00	-204'527.00	35'567.00	15	5'335.05	0.00	30'231.95
1102.00	Seewasseranschluss	0.00	0.00	0.00	15	0.00	0.00	0.00
1103.00	Reservoirs	0.00	439'091.40	439'091.40	15	65'863.70	100'000.00	273'227.70
1104.00	Pumpanlagen	100'726.80	0.00	100'726.80	15	15'109.00	0.00	85'617.80
1105.00	Betriebszentrale	0.00	0.00	0.00	15	0.00	0.00	0.00

Wasserversorgung

Investitionsrechnung 2010 - Funktionale Gliederung

Kto.-Nr.	Bezeichnung	Rechnung 2010		Voranschlag 2010		Rechnung 2009	
		Ausgaben	Einnahmen	Ausgaben	Einnahmen	Ausgaben	Einnahmen
1	<b>INVESTITIONSRECHNUNG</b>	<b>564'547.00</b>	<b>329'982.60</b>	<b>700'000</b>	<b>220'000</b>	<b>425.65</b>	<b>89'185.00</b>
	Nettoeinnahmen / Ausgaben		234'564.40		480'000	88'759.35	
12	<b>ANLAGEN</b>	<b>564'547.00</b>	<b>329'982.60</b>	<b>700'000</b>	<b>220'000</b>	<b>425.65</b>	<b>89'185.00</b>
	Nettoeinnahmen / Ausgaben		234'564.40		480'000	88'759.35	
	<b>Total</b>	564'547.00	329'982.60	700'000	220'000	425.65	89'185.00
	Einnahmenüberschuss					88'759.35	
	Ausgabenüberschuss		234'564.40		480'000		
		564'547.00	564'547.00	700'000	700'000	89'185.00	89'185.00

Kto.-Nr.	Bezeichnung	Rechnung 2010		Voranschlag 2010		Rechnung 2009	
		Ausgaben	Einnahmen	Ausgaben	Einnahmen	Ausgaben	Einnahmen
<b>1</b>	<b>INVESTITIONSRECHNUNG</b>	<b>564'547.00</b>	<b>329'982.60</b>	<b>700'000</b>	<b>220'000</b>	<b>425.65</b>	<b>89'185.00</b>
	Nettoeinnahmen / Ausgaben		234'564.40		480'000	88'759.35	
<b>12</b>	<b>ANLAGEN</b>	<b>564'547.00</b>	<b>329'982.60</b>	<b>700'000</b>	<b>220'000</b>	<b>425.65</b>	<b>89'185.00</b>
	Nettoeinnahmen / Ausgaben		234'564.40		480'000	88'759.35	
1200.5010.00	Quellenzuleitung/Brunnenstuben						
1200.5011.00	Leitungsnetz					425.65	
1200.5012.00	Reservoir	564'547.00		700'000			
1200.5013.00	Pumpanlagen						
1200.5014.00	Betriebszentralen						
1200.5015.00	Schutzzonen						
1200.6110.00	Wasseranschlussbeiträge		25'455.60		10'000		14'185.00
1200.6600.00	Beiträge des Bundes		90'000.00				
1200.6610.00	Beiträge des Kantons		45'000.00				
1200.6611.00	Beiträge des Kantons A.Rh.						
1200.6612.00	Beiträge der Brandversicherung AR						
1200.6613.00	Beiträge der GVA Obereg		100'000.00		100'000		75'000.00
1200.6620.00	Beiträge des Bezirks Obereg		69'527.00				
1200.6620.01	Beitrag Gemeinde Reute PW Vorderdorf						
1200.6621.00	Beitrag Fonds für Wasserversorgungen						
1200.6622.00	Entnahme aus Vorfinanzierung				110'000		
	<b>Total</b>	<b>564'547.00</b>	<b>329'982.60</b>	<b>700'000</b>	<b>220'000</b>	<b>425.65</b>	<b>89'185.00</b>
	Einnahmenüberschuss					88'759.35	
	Ausgabenüberschuss		234'564.40		480'000		
		<b>564'547.00</b>	<b>564'547.00</b>	<b>700'000</b>	<b>700'000</b>	<b>89'185.00</b>	<b>89'185.00</b>

Kto.-Nr.	Bezeichnung	Bestand am 31.12.2010		Bestand am 01.01.2010		Veränderung
<b>1</b>	<b>AKTIVEN</b>	<b>1'493'871.11</b>	<b>100.00%</b>	<b>1'351'716.91</b>	<b>100.00%</b>	<b>142'154.20</b>
<b>10</b>	<b>FINANZVERMÖGEN</b>	<b>1'061'717.41</b>	<b>71.07%</b>	<b>960'218.16</b>	<b>71.04%</b>	<b>101'499.25</b>
<b>100</b>	<b>FLÜSSIGE MITTEL</b>	<b>830'635.16</b>	<b>55.60%</b>	<b>619'531.48</b>	<b>45.83%</b>	<b>211'103.68</b>
1000.00	Kasse					
1001.00	Postkonto	398'752.53		35'689.70		363'062.83
1002.00	Bank	431'882.63		583'841.78		-151'959.15
<b>101</b>	<b>GUTHABEN</b>	<b>68'542.70</b>	<b>4.59%</b>	<b>50'752.73</b>	<b>3.75%</b>	<b>17'789.97</b>
1010.00	Ausstehende Wasserzinsen	24'257.50		26'615.50		-2'358.00
1013.00	Debitoren Mehrwertsteuer	44'032.25		24'015.58		20'016.67
1014.00	Beiträge von Gemeinwesen					
1015.00	Debitor Verrechnungssteuern	252.95		121.65		131.30
1016.00	Andere Debitoren					
<b>102</b>	<b>ANLAGEN</b>	<b>162'539.55</b>	<b>10.88%</b>	<b>162'508.30</b>	<b>12.02%</b>	<b>31.25</b>
1020.00	Sparkonto	12'539.55		12'508.30		31.25
1021.00	Festgelder					
1022.00	Darlehen	150'000.00		150'000.00		
<b>103</b>	<b>TRANSITORISCHE AKTIVEN</b>	<b>0.00</b>		<b>127'425.65</b>	<b>9.43%</b>	<b>-127'425.65</b>
1039.00	Rechnungsabgrenzung			127'425.65		-127'425.65
<b>11</b>	<b>VERWALTUNGSVERMÖGEN</b>	<b>432'153.70</b>	<b>28.93%</b>	<b>391'498.75</b>	<b>28.96%</b>	<b>40'654.95</b>
<b>110</b>	<b>SACHGÜTER</b>	<b>432'153.70</b>	<b>28.93%</b>	<b>391'498.75</b>	<b>28.96%</b>	<b>40'654.95</b>
1100.00	Quellenzuleitung/Brunnenstube	43'076.25		50'677.95		-7'601.70
1101.00	Leitungsnetz	30'231.95		240'094.00		-209'862.05

Kto.-Nr.	Bezeichnung	Bestand am 31.12.2010		Bestand am 01.01.2010		Veränderung
1103.00	Reservoirs	273'227.70				273'227.70
1104.00	Pumpenanlagen	85'617.80		100'726.80		-15'109.00
1105.00	Betriebszentrale					
<b>19</b>	<b>BILANZFEHLBETRAG</b>	<b>0.00</b>		<b>0.00</b>		<b>0.00</b>
1900.00	Fehldeckung					
<b>2</b>	<b>PASSIVEN</b>	<b>1'493'871.11</b>	<b>100.00%</b>	<b>1'351'716.91</b>	<b>100.00%</b>	<b>142'154.20</b>
<b>20</b>	<b>FREMDKAPITAL</b>	<b>137'445.90</b>	<b>9.20%</b>	<b>14'599.27</b>	<b>1.08%</b>	<b>122'846.63</b>
<b>200</b>	<b>LAUFENDE VERPFLICHTUNGEN</b>	<b>37'445.90</b>	<b>2.51%</b>	<b>11'599.27</b>	<b>0.86%</b>	<b>25'846.63</b>
2000.00	Kreditoren	29'877.00		3'491.60		26'385.40
2001.00	Kreditoren Mehrwertsteuern	7'569.52		8'107.67		-538.15
2002.00	Rappenrundung MWSt	-0.62				-0.62
2009.00	Übrige Verpflichtungen					
<b>201</b>	<b>KURZFRISTIGE SCHULDEN</b>	<b>0.00</b>		<b>0.00</b>		<b>0.00</b>
2010.00	Kontokorrent					
2019.00	Übrige kurzfr. Schulden					
<b>202</b>	<b>MITTEL- UND LANGFRISTIGE SCHULDEN</b>	<b>0.00</b>		<b>0.00</b>		<b>0.00</b>
2020.00	Darlehen Kantonbank					
2021.00	Darlehen Assekuranzverwaltung					
2022.00	Darlehen Bezirk					
2023.00	Investitionsdarlehen					



Kto.-Nr.	Bezeichnung	Bestand am 31.12.2010		Bestand am 01.01.2010		Veränderung
<b>205</b>	<b>TRANSITORISCHE PASSIVEN</b>	<b>100'000.00</b>	<b>6.69%</b>	<b>3'000.00</b>	<b>0.22%</b>	<b>97'000.00</b>
2059.00	Rechnungsabgrenzung	100'000.00		3'000.00		97'000.00
<b>28</b>	<b>SPEZIALFINANZIERUNGEN</b>	<b>888'310.70</b>	<b>59.46%</b>	<b>888'310.70</b>	<b>65.72%</b>	<b>0.00</b>
<b>280</b>	<b>VORFINANZIERUNGEN</b>	<b>888'310.70</b>	<b>59.46%</b>	<b>888'310.70</b>	<b>65.72%</b>	<b>0.00</b>
2800.00	Ausbaureserve					
2801.00	Leitungsnetz	778'310.70		778'310.70		
2802.00	Pumpanlage/Reservoir	110'000.00		110'000.00		
<b>29</b>	<b>EIGENKAPITAL</b>	<b>468'114.51</b>	<b>31.34%</b>	<b>448'806.94</b>	<b>33.20%</b>	<b>19'307.57</b>
<b>290</b>	<b>DECKUNGSRESERVE</b>	<b>468'114.51</b>	<b>31.34%</b>	<b>448'806.94</b>	<b>33.20%</b>	<b>19'307.57</b>
2900.00	Deckungsreserve	468'114.51		448'806.94		19'307.57
	Differenz Aktiv / Passiv	0.00		0.00		

**ERGEBNISSE**

	Rechnung 2010		Voranschlag 2010		Rechnung 2009	
	Aufwand	Ertrag	Aufwand	Ertrag	Aufwand	Ertrag
<b>LAUFENDE RECHNUNG</b>						
Total Aufwand und Ertrag	715'447.15	723'962.50	644'300.00	662'000.00	595'770.40	648'483.65
Aufwandüberschuss						
Ertragsüberschuss	8'515.35		17'700.00		52'713.25	
	<u>723'962.50</u>	<u>723'962.50</u>	<u>662'000.00</u>	<u>662'000.00</u>	<u>648'483.65</u>	<u>648'483.65</u>
<b>INVESTITIONSRECHNUNG</b>						
Nettoinvestitionen						
Total Ausgaben und Einnahmen						
Zunahme der Nettoinvestitionen						
Abnahme der Nettoinvestitionen						
<b>FINANZIERUNG</b>						
Zunahme der Nettoinvestitionen						
Abnahme der Nettoinvestitionen						
Ordentliche Abschreibungen						
Ausserordentliche Abschreibungen						
Aufwandüberschuss Laufende Rechnung						
Ertragsüberschuss Laufende Rechnung		8'515.35		17'700.00		52'713.25
Finanzierungsfehlbetrag						
Finanzierungsüberschuss	8'515.35		17'700.00		52'713.25	
	<u>8'515.35</u>	<u>8'515.35</u>	<u>17'700.00</u>	<u>17'700.00</u>	<u>52'713.25</u>	<u>52'713.25</u>
<b>KAPITALVERÄNDERUNG</b>						
Finanzierungsfehlbetrag						
Finanzierungsüberschuss		8'515.35		17'700.00		52'713.25
Passivierungen						
Aktivierungen						
Abnahme des Kapitals						
Zunahme des Kapitals	8'515.35		17'700.00		52'713.25	
	<u>8'515.35</u>	<u>8'515.35</u>	<u>17'700.00</u>	<u>17'700.00</u>	<u>52'713.25</u>	<u>52'713.25</u>

Kto.-Nr.	Bezeichnung	Rechnung 2010		Voranschlag 2010		Rechnung 2009	
		Aufwand	Ertrag	Aufwand	Ertrag	Aufwand	Ertrag
1	<b>LAUFENDE RECHNUNG</b> Nettoertrag	715'447.15	723'962.50	644'300	662'000	595'770.40	648'483.65
		8'515.35		17'700		52'713.25	
10	<b>PERSONAL- UND VERWALTUNGS-AUFWAND</b> Nettoaufwand	48'947.00	110.00	51'300	0	54'351.30	9.70
			48'837.00		51'300		54'341.60
11	<b>BETRIEBSRECHNUNG</b> Nettoertrag	666'500.15	723'852.50	593'000	662'000	541'419.10	648'473.95
		57'352.35		69'000		107'054.85	
	<b>Total</b>	715'447.15	723'962.50	644'300	662'000	595'770.40	648'483.65
	Ertragsüberschuss	8'515.35		17'700		52'713.25	
	Aufwandüberschuss		0.00		0		0.00
		723'962.50	723'962.50	662'000	662'000	648'483.65	648'483.65

Kto.-Nr.	Bezeichnung	Rechnung 2010		Voranschlag 2010		Rechnung 2009	
		Aufwand	Ertrag	Aufwand	Ertrag	Aufwand	Ertrag
<b>1</b>	<b>LAUFENDE RECHNUNG</b>	<b>715'447.15</b>	<b>723'962.50</b>	<b>644'300</b>	<b>662'000</b>	<b>595'770.40</b>	<b>648'483.65</b>
	Nettoertrag	8'515.35		17'700		52'713.25	
<b>10</b>	<b>PERSONAL- UND VERWALTUNGS-AUFWAND</b>	<b>48'947.00</b>	<b>110.00</b>	<b>51'300</b>	<b>0</b>	<b>54'351.30</b>	<b>9.70</b>
	Nettoaufwand		48'837.00		51'300		54'341.60
1000.3000.00	Entschädigungen Kommission	210.00		600		212.30	
1000.3010.00	Verwaltungsaufwand Bezirk	45'000.00		45'000		45'000.00	
1000.3011.00	Löhne Verwaltungspersonal	1'320.00		1'500		1'230.00	
1000.3030.00	Sozialversicherungsbeiträge	2.30		200		3.65	
1000.3099.00	Übriger Personalaufwand						
1000.3100.00	Büromaterial, Drucksachen	1'000.00		1'000		1'000.00	
1000.3170.00	Spesenentschädigungen	121.80		200			
1000.3180.00	Frankaturen	750.00		1'200		767.75	
1000.3181.00	Postcheck- und Bankspesen	286.05		1'500		706.05	
1000.3182.00	Mahn- und Betreibungskosten	18.00		100			
1000.3199.00	Übriger Sachaufwand	238.85				5'431.55	
1000.4390.00	Übrige Erträge		110.00				9.70
<b>11</b>	<b>BETRIEBSRECHNUNG</b>	<b>666'500.15</b>	<b>723'852.50</b>	<b>593'000</b>	<b>662'000</b>	<b>541'419.10</b>	<b>648'473.95</b>
	Nettoertrag	57'352.35		69'000		107'054.85	
1100.3140.00	Schadenvergütungen für Brand- und Elementarschäden	130'181.45		70'000		42'119.10	
1100.3180.00	Rückversicherungsprämie	353'499.00		345'000		347'722.80	
1100.3210.00	Zinsen auf Kontokorrentschulden						
1100.3500.00	Eidg. Stempelabgaben	27'769.45		26'000		24'975.05	
1100.3510.00	Feuerlöschbeiträge	35'050.25		32'000		31'602.15	
1100.3520.00	Subventionsbeitrag an die Ausbildungskosten der Feuerwehr	10'000.00		10'000		10'000.00	
1100.3521.00	Beitrag an die Wasserversorgung zur Erweiterung Leitungs- + Hydrantennetz	110'000.00		110'000		85'000.00	
1100.4200.00	Zinsen auf Kontokorrent		951.85		1'000		802.85
1100.4201.00	Zinsen auf Festgeldanlagen		15'086.65		18'000		4'500.00
1100.4250.00	Zinsertrag Grundpfandverschr. und Schuldbriefen						
1100.4251.00	Zinsen von Darlehen		29'200.00		70'000		31'262.50

Kto.-Nr.	Bezeichnung	Rechnung 2010		Voranschlag 2010		Rechnung 2009	
		Aufwand	Ertrag	Aufwand	Ertrag	Aufwand	Ertrag
1100.4360.00	Zahlungen der Rückversicherung für geleistete Schadenzahlungen		125'162.15		63'000		46'146.65
1100.4361.00	Gewinnanteil der Rückversicherung						10'372.60
1100.4390.00	Laufende Prämien		553'451.85		510'000		555'389.35
1100.4391.00	Vorjahresprämien						
1100.4392.00	Rataprämien						
	<b>Total</b>	715'447.15	723'962.50	644'300	662'000	595'770.40	648'483.65
	Ertragsüberschuss	8'515.35		17'700		52'713.25	
	Aufwandüberschuss		0.00		0		0.00
		723'962.50	723'962.50	662'000	662'000	648'483.65	648'483.65

Kto.-Nr.	Bezeichnung	Bestand am 31.12.2010		Bestand am 01.01.2010		Veränderung
<b>1</b>	<b>AKTIVEN</b>	<b>5'970'135.25</b>	<b>100.00%</b>	<b>6'015'752.15</b>	<b>100.00%</b>	<b>-45'616.90</b>
<b>10</b>	<b>FINANZVERMÖGEN</b>	<b>5'970'135.25</b>	<b>100.00%</b>	<b>6'015'752.15</b>	<b>100.00%</b>	<b>-45'616.90</b>
<b>100</b>	<b>FLÜSSIGE MITTEL</b>	<b>452'029.55</b>	<b>7.57%</b>	<b>907'434.55</b>	<b>15.08%</b>	<b>-455'405.00</b>
1000.00	Kasse					
1001.00	Postkonto	62'437.10		32'777.55		29'659.55
1002.00	Bank	389'592.45		874'657.00		-485'064.55
<b>101</b>	<b>GUTHABEN</b>	<b>693'948.75</b>	<b>11.62%</b>	<b>325'499.70</b>	<b>5.41%</b>	<b>368'449.05</b>
1010.00	Debitoren Jahresprämien	688'482.00		307'224.00		381'258.00
1014.00	Debitoren Verrechnungssteuer	5'466.75		18'275.70		-12'808.95
<b>102</b>	<b>ANLAGEN</b>	<b>4'762'533.30</b>	<b>79.77%</b>	<b>4'782'817.90</b>	<b>79.50%</b>	<b>-20'284.60</b>
1020.00	Festgelder und Anlagen	1'842'533.30		1'832'817.90		9'715.40
1021.00	Grundpfandverschreibungen und Schuldbriefe					
1022.00	Darlehen	2'920'000.00		2'950'000.00		-30'000.00
<b>103</b>	<b>TRANSITORISCHE AKTIVEN</b>	<b>61'623.65</b>	<b>1.03%</b>	<b>0.00</b>		<b>61'623.65</b>
1039.00	Rechnungsabgrenzung	61'623.65				61'623.65
<b>2</b>	<b>PASSIVEN</b>	<b>5'970'135.25</b>	<b>100.00%</b>	<b>6'015'752.15</b>	<b>100.00%</b>	<b>-45'616.90</b>
<b>20</b>	<b>FREMDKAPITAL</b>	<b>685'784.40</b>	<b>11.49%</b>	<b>739'916.65</b>	<b>12.30%</b>	<b>-54'132.25</b>
<b>200</b>	<b>LAUFENDE VERPFLICHTUNGEN</b>	<b>0.00</b>		<b>0.00</b>		<b>0.00</b>
2000.00	Kreditoren					

Kto.-Nr.	Bezeichnung	Bestand am 31.12.2010		Bestand am 01.01.2010		Veränderung
<b>201</b>	<b>KURZFRISTIGE SCHULDEN</b>	<b>0.00</b>		<b>0.00</b>		<b>0.00</b>
2010.00	Kontokorrent					
<b>205</b>	<b>TRANSITORISCHE PASSIVEN</b>	<b>685'784.40</b>	<b>11.49%</b>	<b>739'916.65</b>	<b>12.30%</b>	<b>-54'132.25</b>
2059.00	Rechnungsabgrenzung	685'784.40		739'916.65		-54'132.25
<b>28</b>	<b>VERPFLICHTUNGEN FÜR SPEZIALFINANZIERUNGEN</b>	<b>5'193'044.00</b>	<b>86.98%</b>	<b>5'170'045.00</b>	<b>85.94%</b>	<b>22'999.00</b>
<b>280</b>	<b>GESETZLICHE FONDS</b>	<b>5'193'044.00</b>	<b>86.98%</b>	<b>5'170'045.00</b>	<b>85.94%</b>	<b>22'999.00</b>
2800.00	Deckungskapital	5'193'044.00		5'170'045.00		22'999.00
<b>29</b>	<b>EIGENKAPITAL</b>	<b>91'306.85</b>	<b>1.53%</b>	<b>105'790.50</b>	<b>1.76%</b>	<b>-14'483.65</b>
<b>290</b>	<b>DECKUNGSRESERVE</b>	<b>91'306.85</b>	<b>1.53%</b>	<b>105'790.50</b>	<b>1.76%</b>	<b>-14'483.65</b>
2900.00	Deckungsreserve	91'306.85		105'790.50		-14'483.65
	Differenz Aktiv / Passiv	0.00		0.00		

Kto.-Nr.	Bezeichnung	Rechnung 2010		Voranschlag 2010		Rechnung 2009	
		Aufwand	Ertrag	Aufwand	Ertrag	Aufwand	Ertrag
1	LAUFENDE RECHNUNG	198'610.80	198'610.80	197'500	197'500	155'179.03	155'179.03
10	FEUERWEHRZWECKVERBAND OBBEREGG-REUTE	198'610.80	198'610.80	197'500	197'500	155'179.03	155'179.03
19	ABSCHREIBUNGEN	0.00	0.00	0	0		
	<b>Total</b>	198'610.80	198'610.80	197'500	197'500	155'179.03	155'179.03
	Ertragsüberschuss	0.00		0		0.00	
	Aufwandüberschuss		0.00		0		0.00
		198'610.80	198'610.80	197'500	197'500	155'179.03	155'179.03



Kto.-Nr.	Bezeichnung	Rechnung 2010		Voranschlag 2010		Rechnung 2009	
		Aufwand	Ertrag	Aufwand	Ertrag	Aufwand	Ertrag
<b>1</b>	<b>LAUFENDE RECHNUNG</b>	<b>198'610.80</b>	<b>198'610.80</b>	<b>197'500</b>	<b>197'500</b>	<b>155'179.03</b>	<b>155'179.03</b>
<b>10</b>	<b>FEUERWEHRZWECKVERBAND OBBEREGG-REUTE</b>	<b>198'610.80</b>	<b>198'610.80</b>	<b>197'500</b>	<b>197'500</b>	<b>155'179.03</b>	<b>155'179.03</b>
1000.3000.00	Sitzungsgelder/Entschädigungen	1'560.00		2'500		1'517.50	
1000.3001.00	Material- und Depotwart	3'285.00		5'000		4'320.00	
1000.3010.00	Entschädigung/Sold	44'240.00		35'000		41'342.50	
1000.3030.00	Sozialversicherungsbeiträge	29.80		100		44.60	
1000.3050.00	Unfall- und Krankenversicherung						
1000.3060.00	Uniformen, Dienstkleider, Helme	9'771.50		7'000		5'831.45	
1000.3090.00	Ausbildungs- und Kurskosten	3'437.50		3'000		5'389.30	
1000.3091.00	Ausbildungs- und Kurskosten Kanton	5'740.00		6'000		6'000.00	
1000.3092.00	ärztliche Untersuchungen	1'485.00		2'000		2'625.00	
1000.3099.00	Übriger Personalaufwand			1'400		660.00	
1000.3100.00	Büromaterial, Drucksachen	957.10		1'000		984.60	
1000.3110.00	Brandausrüstung und Geräte	3'695.45		5'000		1'559.40	
1000.3111.00	Anschaffung Dienstfahrzeuge/Compact TLF	72'010.20		70'000		29'450.00	
1000.3112.00	Anschaffung Mobiliar	664.90		2'000		3'506.80	
1000.3113.00	Ausrüstungsergänzung Fahrzeuge	4'094.70		8'000		925.35	
1000.3120.00	Wasser, Energie und Heizmaterial	387.40		1'500		455.15	
1000.3130.00	Verbrauchsmaterialien	408.15		1'500		1'593.30	
1000.3131.00	Chemische Löschmittel			500			
1000.3132.00	Treibstoff Fahrzeuge/Geräte	1'874.20		1'500		713.95	
1000.3140.00	Unterhalt Feuerwehrdepot	259.75		100		62.90	
1000.3141.00	Unterhalt Feuerwehrweier			100		2'392.75	
1000.3142.00	Unterhalt Ölsperre			100			
1000.3150.00	Unterhalt Fahrzeuge/Maschinen	5'054.75		5'000		11'081.20	
1000.3151.00	Unterhalt Brandausrüstung	9'272.30		5'000		4'913.98	
1000.3153.00	Betriebskosten Hubretter	4'117.75		5'100		4'784.05	
1000.3160.00	Garagenmiete	2'040.00		2'100		2'040.00	
1000.3170.00	Reise- und Verpflegungsspesen	3'772.05		4'000		3'654.90	
1000.3180.00	Frankaturen	204.10		100		155.25	
1000.3181.00	Telefongebühren und Alarmanlage	7'718.25		8'000		5'765.55	
1000.3187.00	Fahrzeugsteuern und -versicherungen	8'382.65		9'000		8'472.55	
1000.3188.00	Gebäude- und Mobiliarversicherungen	844.70		1'000		675.70	

Kto.-Nr.	Bezeichnung	Rechnung 2010		Voranschlag 2010		Rechnung 2009	
		Aufwand	Ertrag	Aufwand	Ertrag	Aufwand	Ertrag
1000.3190.00	Mitgliederbeiträge	1'360.00		1'300		1'204.00	
1000.3199.00	Übriger Sachaufwand	127.35		500		373.50	
1000.3210.00	Zinsaufwand	600.00		100		2'062.50	
1000.3410.00	Rechnungsausgleich Oberegg 70%	445.95					
1000.3411.00	Rechnungsausgleich Reute 30%	191.15					
1000.3520.00	Einzugsprovision Reute/Kanton	579.15		3'000		621.30	
1000.3800.00	Vorfinanzierungen						
1000.4200.00	Zinsertrag		62.75		100		115.75
1000.4300.00	Feuerwehrrersatzabgaben		90'103.95		84'000		83'046.40
1000.4301.00	Löschkostenbeiträge		26'734.00		27'000		27'002.00
1000.4340.00	Dienstleistungen für Dritte		287.00		500		462.00
1000.4341.00	Rückerstattung Ausbildungskosten		5'740.00		6'000		5'040.00
1000.4350.00	Verkauf Einsatzfahrzeug/AS-Geräte				1'000		
1000.4370.00	Bussengelder						900.00
1000.4390.00	Übriger Ertrag						
1000.4510.00	Rechnungsausgleich Kanton AI						
1000.4511.00	Rechnungsausgleich Oberegg 70%				13'090		2'830.70
1000.4512.00	Rechnungsausgleich Reute 30%				5'610		1'213.18
1000.4513.00	Subvention Motorspritze Kanton AI						1'000.00
1000.4514.00	Globalbeitrag Kanton AI		15'959.00		12'000		6'779.00
1000.4515.00	Subvention Kanton AI		14'992.10		14'700		
1000.4630.00	Beitrag Assekuranz Oberegg		10'000.00		10'000		10'000.00
1000.4631.00	Beitrag Assekuranz AR		12'938.00		13'000		13'256.00
1000.4632.00	Beitrag Assekuranz AR an Motorspritze						3'534.00
1000.4632.01	Beitrag Assekuranz AR an Pager						
1000.4632.02	Beitrag Assekuranz AR an TLF						
1000.4633.00	Beitrag Zivilschutz AI an neues Fahrzeug		13'650.00				
1000.4634.00	Beitrag Assekuranz AR an Fahrzeug		8'144.00		10'500		
1000.4800.00	Entnahme Vorfinanzierung Fahrzeuge						
<b>19</b>	<b>ABSCHREIBUNGEN</b>	<b>0.00</b>	<b>0.00</b>	<b>0</b>	<b>0</b>		
1900.3310.00	Dienstfahrzeuge						
1900.3311.00	Mobilien und Geräte						

Kto.-Nr.	Bezeichnung	Rechnung 2010		Voranschlag 2010		Rechnung 2009	
		Aufwand	Ertrag	Aufwand	Ertrag	Aufwand	Ertrag
	<b>Total</b>	198'610.80	198'610.80	197'500	197'500	155'179.03	155'179.03
	Ertragsüberschuss	0.00		0		0.00	
	Aufwandüberschuss		0.00		0		0.00
		198'610.80	198'610.80	197'500	197'500	155'179.03	155'179.03

Kto.-Nr.	Bezeichnung	Bestand am 31.12.2010		Bestand am 01.01.2010		Veränderung
<b>1</b>	<b>AKTIVEN</b>	<b>54'779.50</b>	<b>100.00%</b>	<b>133'444.45</b>	<b>100.00%</b>	<b>-78'664.95</b>
<b>10</b>	<b>FINANZVERMÖGEN</b>	<b>54'779.50</b>	<b>100.00%</b>	<b>133'444.45</b>	<b>100.00%</b>	<b>-78'664.95</b>
<b>100</b>	<b>FLÜSSIGE MITTEL</b>	<b>41'919.45</b>	<b>76.52%</b>	<b>118'367.72</b>	<b>88.70%</b>	<b>-76'448.27</b>
1000.00	Kasse					
1001.00	Postkonto	33'530.80		111'815.17		-78'284.37
1002.00	Bank	8'388.65		6'552.55		1'836.10
<b>101</b>	<b>GUTHABEN</b>	<b>4.10</b>	<b>0.01%</b>	<b>39.80</b>	<b>0.03%</b>	<b>-35.70</b>
1010.00	Bank					
1010.01	Debitoren Modulrechnungen					
1011.00	Guthaben beim Kanton					
1012.00	Feuerwehrsteuern					
1013.00	Löschkostenbeiträge					
1014.00	Debitoren Verrechnungssteuer	4.10		39.80		-35.70
<b>103</b>	<b>TRANSITORISCHE AKTIVEN</b>	<b>12'855.95</b>	<b>23.47%</b>	<b>15'036.93</b>	<b>11.27%</b>	<b>-2'180.98</b>
1039.00	Rechnungsabgrenzung	12'855.95		15'036.93		-2'180.98
<b>11</b>	<b>VERWALTUNGSRECHNUNG</b>	<b>0.00</b>		<b>0.00</b>		<b>0.00</b>
<b>110</b>	<b>SACHGÜTER</b>	<b>0.00</b>		<b>0.00</b>		<b>0.00</b>
1100.00	Fahrzeuge					
1101.00	Mobilien und Geräte					
<b>19</b>	<b>BILANZFEHLBETRAG</b>	<b>0.00</b>		<b>0.00</b>		<b>0.00</b>
1900.00	Fehldeckung					

Kto.-Nr.	Bezeichnung	Bestand am 31.12.2010		Bestand am 01.01.2010		Veränderung
<b>2</b>	<b>PASSIVEN</b>	<b>54'779.50</b>	<b>100.00%</b>	<b>133'444.45</b>	<b>100.00%</b>	<b>-78'664.95</b>
<b>20</b>	<b>FREMDKAPITAL</b>	<b>54'779.50</b>	<b>100.00%</b>	<b>133'444.45</b>	<b>100.00%</b>	<b>-78'664.95</b>
<b>200</b>	<b>LAUFENDE VERPFLICHTUNGEN</b>	<b>51'090.00</b>	<b>93.26%</b>	<b>45'889.35</b>	<b>34.39%</b>	<b>5'200.65</b>
2000.00	Kreditoren	51'090.00		45'889.35		5'200.65
<b>201</b>	<b>KURZFRISTIGE SCHULDEN</b>	<b>0.00</b>		<b>78'472.00</b>	<b>58.80%</b>	<b>-78'472.00</b>
2010.00	Bankkontokorrent					
2011.00	Übrige kurzfristige Schulden					
2011.01	Darlehen WVO					
2011.02	Darlehen Bezirk			48'472.00		-48'472.00
2011.03	Darlehen Assekuranz			30'000.00		-30'000.00
<b>205</b>	<b>TRANSITORISCHE PASSIVEN</b>	<b>3'689.50</b>	<b>6.74%</b>	<b>9'083.10</b>	<b>6.81%</b>	<b>-5'393.60</b>
2059.00	Rechnungsabgrenzungen	3'689.50		9'083.10		-5'393.60
<b>28</b>	<b>SPEZIALFINANZIERUNGEN</b>	<b>0.00</b>		<b>0.00</b>		<b>0.00</b>
2800.00	Fahrzeuge					
2801.00	Mobilien und Geräte					
<b>29</b>	<b>EIGENKAPITAL</b>	<b>0.00</b>		<b>0.00</b>		<b>0.00</b>
<b>290</b>	<b>DECKUNGSRESERVE</b>	<b>0.00</b>		<b>0.00</b>		<b>0.00</b>
2900.00	Deckungsreserve					
	Differenz Aktiv / Passiv	0.00		0.00		

## ALKOHOL-ZEHNTEL

Anfangsbestand per 01. Januar 2010			50'641.80
Auflösung Transitorische Aktiven - Verrechnungssteuern 2009		22.80	
Zinsen Darlehen Bezirk Oberegg	350.00		
Verwaltungsaufwand		400.00	
Zinsen App. Kantonalbank	58.55		
Spesen App. Kantonalbank		0.85	
	<hr/>		
Rückschlag 2010	408.55	423.65	15.10
		15.10	
			<hr/>
Vermögensstand per 31. Dezember 2010			50'626.70
Vermögensausweis			
Darlehen Bezirk		35'000.00	
Anlagesparkonto, App. Kantonalbank		15'626.70	
		<hr/>	
		50'626.70	50'626.70

## FIDEL - EUGSTER - STIFTUNG

Anfangsbestand per 1. Januar 2010			25'705.70
Zinsen Darlehen Bezirk Oberegg	200.00		
Verwaltungsaufwand		400.00	
Zinsen App. Kantonalbank für 2010	21.40		
	<hr/>		
Rückschlag 2010	221.40	400.00	178.60
		178.60	
			<hr/>
Vermögensbestand per 31. Dezember 2010			25'527.10
Vermögensausweis			
Darlehen Bezirk Oberegg		20'000.00	
Anlagesparkonto, App. Kantonalbank		5'527.10	
		<hr/>	
		25'527.10	25'527.10

**ALTERS- UND PFLEGEHEIM (Testat Josef Breu)**

Anfangsbestand per 01.01.2010			455'670.10
Auflösung Transitorische Aktiven			
a) Verrechnungssteuern 2008	522.45		
b) Verrechnungssteuern 2009		225.95	
Rückerstattung VRST 2008	522.45		
Zinsen Darlehen Bezirk Obereg	3'000.00		
Verwaltungsaufwand Bezirk 2010		400.00	
Zinsen App. Kantonalbank	583.60		
Verrechnungssteuern 2010		204.25	
Transitorische Aktiven, VRST 2009	225.95		
Transitorische Aktiven, VRST 2010	204.25		
	<hr/>		
Vorschlag 2010	4'536.25	1'352.65	3'183.60
		3'183.60	
Vermögensstand per 31. Dezember 2010			<u>458'853.70</u>
Vermögensausweis			
Darlehen Bezirk Obereg	300'000.00		
Sparheft App. Kantonalbank	158'423.50		
Transit. Aktiven /Verrechnungssteuern 2009	225.95		
Transit. Aktiven /Verrechnungssteuern 2010	204.25		
	<hr/>		
	458'853.70		458'853.70

**ALTERS- UND PFLEGEHEIM (Testat Werner Breu)**

Anfangsbestand per 01. Januar 2010			72'104.50
Auflösung Transitorische Aktiven			
b) Verrechnungssteuern 2008		21.95	
Darlehenszins Bezirk 2010	300.00		
Verwaltungsaufwand 2010		400.00	
Zinsen App. Kantonalbank 2010	26.60		
Rückerstattung VRST 2008	21.95		
TA, Zinsguthaben Bezirk	455.00		
	<hr/>		
Vorschlag 2010	803.55	421.95	381.60
		381.60	
Vermögensbestand per 31. Dezember 2010			<u>72'486.10</u>
Vermögensausweis			
Darlehen Gen. Alterswohnungen Krone	35'000.00		
Darlehen Bezirk Obereg	30'000.00		
Sparheft App. Kantonalbank	7'031.10		
Zinsguthaben 2010 von Bezirk	455.00		
	<hr/>		
	72'486.10		72'486.10

## TESTAT FÜR ALTERSWOHNUNGEN (Testat Berta Rohner)

Anfangsbestand per 01. Januar 2010 165'218.05

Auflösung Transitorische 2009		
- Verrechnungssteuerguthaben 2009		80.40
Zinsen Darlehen Bezirk Oberegg	1'100.00	
Verwaltungsaufwand		400.00
Zinsen App. Kantonalbank	206.90	
Verrechnungssteuern 2010		72.40
Transitorische Aktiven/VRST 2009	80.40	
Transitorische Aktiven/VRST 2010	72.40	

	1'459.70	552.80	
Vorschlag 2010		906.90	906.90

Vermögensbestand per 31. Dezember 2010 **166'124.95**

### Vermögensausweis

Darlehen Bezirk Oberegg	110'000.00	
Sparheft App. Kantonalbank	55'972.15	
Transitorische Aktiven / Verrechnungssteuern 2009	80.40	
Transitorische Aktiven / Verrechnungssteuern 2010	72.40	
		<b>166'124.95</b>



## BERICHT DER RECHNUNGSPRÜFUNGSKOMMISSION

Als Rechnungsprüfungskommission haben wir das Rechnungswesen des Bezirks Oberegg aufgrund der gesetzlichen Vorschriften per 31. Dezember 2010 geprüft.

Wir haben festgestellt, dass

- die auf 31. Dezember abgeschlossenen Bestandesrechnungen, Laufenden Rechnungen und Investitionsrechnungen mit der Buchhaltung übereinstimmen
- bei der Darstellung der Vermögenslage sowie des Jahresergebnisses der einzelnen Rechnungen die gesetzlichen Bewertungsgrundsätze eingehalten wurden
- die Buchhaltung entsprechend den gesetzlichen Vorschriften ordnungsgemäss geführt wurde
- die in den Bestandesrechnungen aufgeführten Wertschriften vollständig vorhanden sind und sorgfältig aufbewahrt werden

Aufgrund unserer Prüfung beantragen wir, die vorliegende Jahresrechnung 2010 zu genehmigen.

Oberegg, 16. Februar 2011

Die Rechnungsprüfungskommission

B. Niederer  
U. Ackermann  
C. Blatter-Mainberger  
B. Stark