



Bezirk  
**Obereggen AI**

# **Rechnung 2008**

## **Bericht zur Rechnung**

### **Orientierungsversammlung:**

Donnerstag, 23. April 2009  
um 20.00 Uhr im Vereinssaal

### **Bezirksabstimmung:**

17. Mai 2009

Inhaltsverzeichnis	Seite
<b>1. Bericht zur Rechnung 2008</b>	<b>1-5</b>
<b>2. Kennzahlen zur Bezirksrechnung</b>	<b>6-7</b>
<b>3. Ergebnisse der Verwaltungsrechnung 2008</b>	<b>8</b>
3.1 Laufende Rechnung	
- Funktionale Gliederung	9-11
- Detailrechnung	12-27
3.2 Abschreibungstabelle	28
3.3 Investitionsrechnung	
- Funktionale Gliederung	29
- Detailrechnung	30-31
3.4 Bestandesrechnung	32-35
<b>4. Ergebnisse der Wasserversorgung 2008</b>	<b>36</b>
4.1 Laufende Rechnung	
- Funktionale Gliederung	37
- Detailrechnung	38-41
4.2 Abschreibungstabelle	42
4.3 Investitionsrechnung	
- Funktionale Gliederung	43
- Detailrechnung	44
4.4 Bestandesrechnung	45-47
<b>5. Ergebnisse der Assekuranzverwaltung 2008</b>	<b>48</b>
5.1 Laufende Rechnung	
- Funktionale Gliederung	49
- Detailrechnung	50-51
5.2 Bestandesrechnung	52-53
<b>6. Feuerwehr-Zweckverband Oberegg-Reute 2008</b>	
6.1 Laufende Rechnung	
- Funktionale Gliederung	54
- Detailrechnung	55-57
6.2 Bestandesrechnung	58-59
<b>7. Fondsverwaltungen 2008</b>	<b>60-62</b>
<b>8. Bericht der Rechnungsprüfungskommission</b>	<b>63</b>

## Bericht zur Rechnung 2008

### Liebe Stimmbürgerinnen und Stimmbürger

Im vorliegenden Bericht präsentieren wir Ihnen die Rechnungen der Bezirkverwaltung, der Wasserversorgung, der Assekuranzverwaltung, des Feuerwehr-Zweckverbandes sowie der Fondsverwaltungen.

Der Bezirksrat freut sich, Ihnen auch im Rechnungsjahr 2008, trotz einer Reduktion der Bezirkssteuer um 3% und der Liegenschaftssteuer um 0.3 ‰, ein positives Ergebnis vorlegen zu können.

Ausschlaggebend dafür sind vor allem höhere Steuererträge aber auch Einsparungen und höhere Einnahmen in einzelnen Positionen. Der Bezirksrat legt weiterhin grossen Wert darauf, eine achtsame und vorsichtige Ausgabenpolitik zu betreiben. Zudem sind alle Ressortchefs bestrebt, Notwendiges und Wünschbares zu trennen, längerfristig zu planen und zu realisieren.

### Bezirksrechnung

Die Laufende Rechnung 2008 der Bezirkverwaltung Obereggen schliesst mit Erträgen von CHF 2'932'459.63 und Aufwändungen von CHF 2'921'663.91 ab. Daraus resultiert ein Ertragsüberschuss von CHF 10'795.72.

Im Bereich Strassenwesen konnte erneut eine Vorfinanzierung von CHF 50'000.00 für eine weitere Erneuerung des Fahrzeugparks (Unimog oder Kleinfahrzeug) getätigt werden. Bei den Verkehrsbauten

wurden ausserordentliche Abschreibungen in der Höhe von CHF 20'000.00 vorgenommen.

Weitere ausserordentliche Abschreibungen waren beim Fahrzeugpark (neuer Unimog) in der Höhe von CHF 20'000.00 sowie beim Friedhof in der Höhe von CHF 20'000.00 möglich.

Zusätzliche ausserordentliche Abschreibungen über CHF 20'000.00 konnten im Kto. 1121.00 (Beiträge an den Kanton) sowie CHF 13'722.10 beim Kto. 1124.00 (Beiträge an andere Investitionen) getätigt werden.

Beim Finanzvermögen (Liegenschaft Bären) konnte der Abschreibungssatz um 0.5% erhöht werden. Somit wurden 2% bzw. CHF 48'694.60 als ordentliche Abschreibung verbucht.

Die Investitionsrechnung schliesst mit Ausgaben von CHF 1'059'164.70 und Einnahmen von CHF 282'161.70. Damit ergibt sich eine Zunahme der Nettoinvestition von CHF 777'003.00. Der Mehraufwand von CHF 102'003.00 gegenüber dem Voranschlag 2008 ist auf die höhere Schlussabrechnung der Schwellmühlstrasse zurück zu führen.

Bei der Friedhofsanierung konnten die Vorgaben eingehalten werden; die Friedhofmauer sowie der neue Metallzaun konnten abgenommen werden.

In der Bestandesrechnung ist eine weitere Abschreibungstranche des Kantons Appenzell Innerrhoden für die Übernahme der per 31. Dezember 1996 noch nicht abgeschriebenen Investition des aufgelösten Äusseren Landes gemäss Landsgemeindebeschluss vom 28. April 1996 enthalten. Das Guthaben des Bezirkes Obereggen

beträgt demnach noch CHF 394'411.85. Der Bezirk Obereggen dankt der Standeskommission ganz herzlich für das Entgegenkommen.

### **Baukommission**

Im 2008 durfte die Baukommission über 70 Baugesuche nach einer intensiven Überprüfung gemäss Baugesetz und Bauverordnung bewilligen. Darunter fallen mehrere Wärme- und Energieanlagen sowie 8 Photovoltaikanlagen. Zahlreiche mittlere und kleine Bauten verteilten sich auf das ganze Bezirksgebiet.

Leider kommt es immer wieder vor, dass Bauten ohne rechtskräftige Bewilligungen erstellt werden. In solchen Fällen ist die Baukommission verpflichtet, die gesetzlichen Strafbestimmungen umzusetzen. Mit einer offenen Kommunikation zwischen Bauherrschaft und Baukommission können im Vorfeld viele Fragen geklärt werden. Deshalb ersuche ich Sie, liebe Mitbürgerinnen und Mitbürger, bei einem Bauvorhaben die zuständigen Behördenmitglieder frühzeitig zu kontaktieren. Bei Unklarheiten geben Ihnen der Baupräsident sowie Bezirksschreiber Jürg Tobler gerne Auskunft.

### **Strassenwesen**

Im letzten Jahr konnte die geplante Sanierung der Eschenmoosstrasse in Angriff genommen werden. Ab Kantonsgrenze im Sulzbach bis zum Rest. Falken wurde die Entwässerung und die Tragschicht inkl. Werke den heutigen Anforderungen angepasst.

Dank eines eher durchschnittlichen Winters konnten die Budgetvorgaben mehrheitlich eingehalten werden. Deshalb wurden die Mitarbeiter des Bauamtes zusätzlich mit diversen anderen Arbeiten beauftragt, welche jedoch intern den jeweiligen Ressorts belastet wurden.

Nicht den Vorgaben des Budgets standhalten konnte das Konto 6100.3640.00 (Defizitbeitrag an Postautokurse). Die finanziellen Auswirkungen des Fahrplanwechsels per Dezember 2007 konnten bei der Erarbeitung des Budgets 2008 noch nicht beziffert werden. Der Fahrplanwechsel mit den heutigen Postauto- und Publicarstrecken kann aber trotz höherer Kosten als Erfolg gewertet werden, verzeichnet doch die Strecke Heiden-Obereggen-St.Anton-Landmark-Trogen sehr gute Frequenzen und leistet somit einen hohen Beitrag für unseren regionalen Tourismus.

Unserem Strassenmeister Rico Roncoroni und seinem Stellvertreter Thomas Bischofberger sowie allen Helfern danke ich für den beispielhaften Einsatz zu Gunsten aller Verkehrsteilnehmer ganz herzlich.

### **Zivilschutz Obereggen-Reute**

Wie in den vergangenen Jahren konnten auch im Jahr 2008 diverse Arbeiten im Bezirk Obereggen und der Gemeinde Reute zu Gunsten der Allgemeinheit unter der Führung des ZSO Obereggen-Reute realisiert werden. Die Unterstützungen in der Pflege und Betreuung in den Altersheimen Torfnest und Watt, die Verpflegung aus der ZS-Küche, aber auch die Unterstützung für einen gemeinsamen Ausflug mit den Bewohnern der beiden

Heime stellen für die Mitglieder des Zivilschutzes eine grosse Herausforderung dar.

Ich möchte es nicht unterlassen, im Namen der Heimleitung, des Personals sowie der Heimbewohner, allen Angehörigen des Zivilschutzes für die kompetente Arbeit ganz herzlich zu danken.

### **Finanzen und Steuern**

Die Einnahmen aus den Laufenden Steuern fallen trotz einer Steuerfussreduktion von 3% geringfügig, nämlich um CHF 8'862.73, höher aus als budgetiert. Dank einem Bevölkerungszuwachs konnte mehr Steuersubstrat generiert werden, was letztlich zu diesem erfreulichen Ergebnis führte. Ich heisse alle herzlich willkommen in Obereggi!

Die Vorjahressteuern liegen rund CHF 15'900.00 tiefer als budgetiert. Die Liegenschaftsteuer schliesst bei einem Satz von 0.7 ‰ um CHF 7'935.15, die Handänderungssteuern um CHF 2'003.90 höher ab als budgetiert.

Kann das Steuersubstrat trotz Auswirkungen der heutigen Wirtschaftslage gehalten oder gar erhöht werden, könnte dies ein möglicher Spielraum zur Überdenkung der Steuersätze im Budget 2010 ergeben.

Die ausstehenden Steuerbeträge für natürliche und juristische Personen per 31.12.2008 betragen CHF 199'159.45 (Vorjahr CHF 204'842.70).

Die Finanzausgleichszahlung des Kantons übersteigt den budgetierten Betrag um CHF 18'554.00.

### **Wasserversorgung**

Die Laufende Rechnung der Wasserversorgung schliesst mit Erträgen von CHF 386'866.87 und mit Aufwänden von CHF 361'768.50 ab. Der Ertragsüberschuss von CHF 25'098.37 wird dem Eigenkapital gutgeschrieben. In der Rechnung enthalten ist eine Einlage in die 'Vorfinanzierung Reservoir' über CHF 50'000.00.

Bei der Wasserbohrung im Bensol konnten die Abklärungen in Sachen Wasserqualität und allfällig nutzbarer Menge noch nicht abgeschlossen werden. Es wird sich in absehbarer Zeit zeigen, welchen Nutzen diese Bohrung für die Wasserversorgung ergibt.

Die Investitionsrechnung schliesst mit Einnahmen von CHF 108'749.00 und Ausgaben von CHF 415'242.85 ab. Die Zunahme der Nettoinvestition von CHF 306'493.85 liegt um CHF 16'493.85 höher als budgetiert.

Hauptinvestition ist die Sanierung der Pumpstation Vorderdorf (Konto 1200.5013.00). Dies ist ein Gemeinschaftswerk mit der Wasserversorgung Reute, welche sich, gemäss vereinbartem Schlüssel, an den Kosten beteiligte. Die Sanierung schliesst, nach Berücksichtigung des Anteiles der Gemeinde Reute (vgl. Konto 1200.6620.01), um CHF 19'414.25 höher ab als budgetiert.

Ein grosser und herzlicher Dank gilt unserem Wasserwart Kurt Geiger sowie seinen Stellvertretern für Ihren täglichen Einsatz.

### **Assekuranzverwaltung**

Die Gebäudeversicherungsanstalt des Bezirks Oberegg schliesst mit einem Ertrag von CHF 734'518.75 und Aufwändungen von CHF 599'417.70.

In der Rechnung ist erneut ein Beitrag von CHF 50'000.00 an die Wasserversorgung Oberegg für den Unterhalt des Hydrantennetzes und CHF 10'000.00 als Beitrag für die Ausbildungskosten an die Feuerwehr Oberegg-Reute enthalten.

Vom Ertragsüberschuss von CHF 135'101.05 werden CHF 5'358.80 dem obligatorischen Deckungskapital zugewiesen damit dieses den geforderten Wert von 1,0% der gesamten Versicherungssumme aufweist. Der Restbetrag von CHF 129'742.25 wird der Deckungsreserve gutgeschrieben.

### **Marketingkommission**

Mit der Unterstützung der Marketingkommission wurden verschiedene Anlässe durchgeführt. Da zum Zeitpunkt der Budgetierung noch nicht alle Veranstaltungen konkret geplant waren, konnten nicht alle Budgetvorgaben eingehalten werden.

### **Feuerwehrazweckverband Oberegg-Reute**

Die Rechnung 2008 des Zweckverbandes Feuerwehr Oberegg-Reute schliesst mit einem Aufwandüberschuss von CHF 37'717.45 um CHF 10'882.55 besser ab als budgetiert.

Im Voranschlag war vorgesehen, die Pumpe Typ III des alten TLF International in ein neues Fahrzeug einzubauen. Dafür waren CHF 100'000.00 eingeplant. Es bot sich dann die Gelegenheit, ein als Vorführfahrzeug eingesetztes Compact-TLF für CHF 141'000.00 zu erwerben. Es konnte im April 2008 seiner Bestimmung übergeben werden. Umso erfreulicher ist es, dass die Rechnung trotz dieser höheren Investition besser abschliesst als budgetiert. Das war nur möglich dank den Unterstützungs- und Subventionsbeiträgen der Assekuranz AR, der Assekuranz Oberegg und des Kantons Appenzell Innerrhoden.

Zu grösseren Einsätzen musste unser Korps im vergangenen Jahr nicht ausrücken, hingegen zu zahlreichen Einsätzen in Gruppenstärke. Ein spezielles Erlebnis war für alle Beteiligten der gemeinsame 'Tag des Feuers' an den Mittelstufen der Schulen Oberegg und Reute.

Besten Dank der ganzen Mannschaft für ihre Einsatz- und Ausbildungsbereitschaft!



## Bezirksrat

Der Bezirksrat ist im Jahr 2008 zu elf ordentlichen Sitzungen zusammengekommen. In zahlreichen weiteren Sitzungen haben die Mitglieder der verschiedenen Kommissionen ihre Geschäfte vorbereitet und behandelt.

Zum Schluss ist es mir ein persönliches Anliegen, all meinen Kolleginnen und Kollegen im Bezirksrat für die gute und angenehme Zusammenarbeit ganz herzlich zu danken. Ein spezieller Dank geht an Vizehauptmann Niklaus Sonderegger, der nach 10 jähriger Tätigkeit seinen Rücktritt aus dem Bezirksrat eingereicht hat.

Auch alle Mitarbeiterinnen und Mitarbeiter auf der Bezirksverwaltung möchte ich in diesen Dank einschliessen. Einen speziellen Dank geht hier an Frau Barbara Höhener, Bezirkskassierin. Sie verlässt die Verwaltung leider per 30. Juni 2009 nach 5 jähriger erfolgreicher Tätigkeit um sich einer neuen Herausforderung zu stellen. Wir wünschen Ihr sowohl beruflich als auch privat viel Erfolg und alles Gute.

Ebenso möchte ich mich bei allen Frauen im Reinigungsdienst wie auch bei allen Mitbürgerinnen und Mitbürgern, welche verschiedene Arbeiten zu Gunsten der Öffentlichkeit verrichten, ganz herzlich bedanken.

Der Bezirksrat beantragt Ihnen einstimmig, die vorliegende Jahresrechnung 2008 sowie die Fonds-Rechnungen zu genehmigen.

Die Orientierungsveranstaltung findet am 23. April 2009 um 20.00 Uhr im Vereinssaal statt.

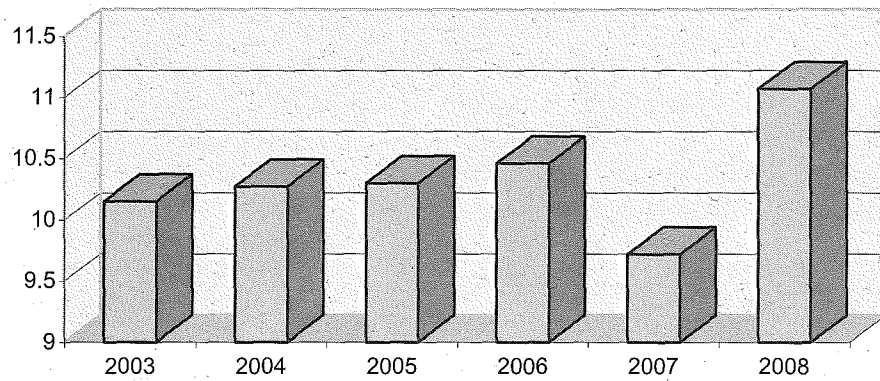
Dazu lädt der Bezirksrat Oberegg alle Stimmbürgerinnen und Stimmbürger herzlich ein. Es freut uns, wenn Sie zahlreich daran teilnehmen können.

Oberegg, im März 2009

Der Bezirkshauptmann

Martin Bürki

### Eigenkapitalquote



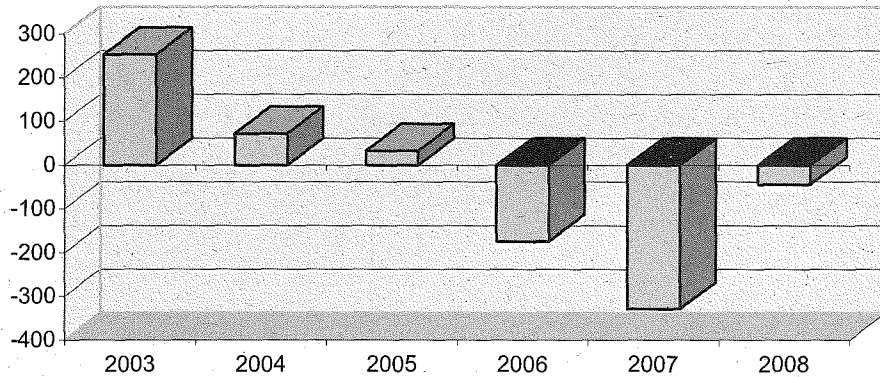
Definition: Eigenkapital in Prozenten der Passiven

Der Sollwert der Eigenkapitalquote beträgt 35 %.

Kennzahlen:

2003	10.15 %
2004	10.27 %
2005	10.30 %
2006	10.46 %
2007	9.72 %
2008	11 %

### Verschuldung pro Kopf der Wohnbevölkerung



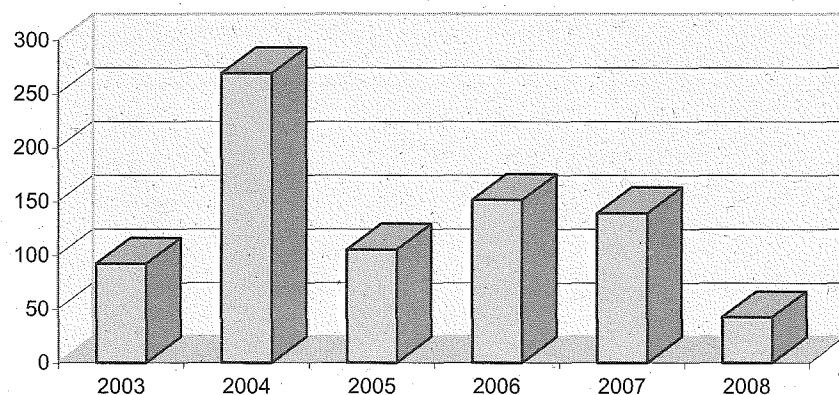
Definition: Schulden minus das Finanzvermögen durch die Anzahl Einwohner

Kennzahlen:

2003	Fr.	253
2004	Fr.	72
2005	Fr.	33
2006	Fr.	-174
2007	Fr.	-329
2008	Fr.	-44



### Selbstfinanzierungsgrad

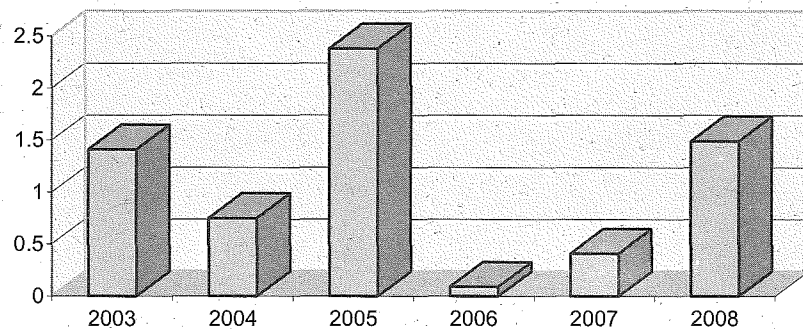


Definition: Selbstfinanzierung (Abschreibungen und Ertragsüberschuss) in Prozent der Nettoinvestitionen

Kennzahlen:

2003	91.95 %
2004	269.09 %
2005	105.16 %
2006	151.44 %
2007	139.14 %
2008	42.16 %

### Zinsbelastungsquote



Definition: Differenz der Passiven und des Nettovermögensertrages (Vermögensertrag abzüglich Unterhaltsaufwand für die Liegenschaften des Finanzvermögens) in Prozent des Ertrages der Laufenden Rechnung

Der Sollwert entspricht 2%

Kennzahlen:

2003	1.41 %
2004	0.75 %
2005	2.38 %
2006	0.09 %
2007	0.41 %
2008	1.49 %

**ERGEBNISSE**

	Rechnung 2008		Voranschlag 2008		Rechnung 2007	
	Aufwand	Ertrag	Aufwand	Ertrag	Aufwand	Ertrag
<b>LAUFENDE RECHNUNG</b>						
Total Aufwand und Ertrag	2'921'663.91	2'932'459.63	2'706'220.00	2'709'020.00	2'882'392.98	2'892'617.15
Aufwandüberschuss						
Ertragsüberschuss	10'795.72		2'800.00		10'224.17	
	<u>2'932'459.63</u>	<u>2'932'459.63</u>	<u>2'709'020.00</u>	<u>2'709'020.00</u>	<u>2'892'617.15</u>	<u>2'892'617.15</u>
<b>INVESTITIONSRECHNUNG</b>						
Nettoinvestitionen						
Total Ausgaben und Einnahmen	1'059'164.70	282'161.70	910'000.00	235'000.00	486'693.95	30'567.00
Zunahme der Nettoinvestitionen		777'003.00		675'000.00		456'126.95
Abnahme der Nettoinvestitionen						
	<u>1'059'164.70</u>	<u>1'059'164.70</u>	<u>910'000.00</u>	<u>910'000.00</u>	<u>486'693.95</u>	<u>486'693.95</u>
<b>FINANZIERUNG</b>						
Zunahme der Nettoinvestitionen	777'003.00		675'000.00		456'126.95	
Abnahme der Nettoinvestitionen						
Ordentliche Abschreibungen		376'646.40		360'000.00		359'522.85
Ausserordentliche Abschreibungen		93'722.10				264'924.15
Aufwandüberschuss Laufende Rechnung						
Ertragsüberschuss Laufende Rechnung		10'795.72		2'800.00		10'224.17
Finanzierungsfehlbetrag		295'838.78		312'200.00		
Finanzierungsüberschuss					178'544.22	
	<u>777'003.00</u>	<u>777'003.00</u>	<u>675'000.00</u>	<u>675'000.00</u>	<u>634'671.17</u>	<u>634'671.17</u>
<b>KAPITALVERÄNDERUNG</b>						
Finanzierungsfehlbetrag	295'838.78		312'200.00			
Finanzierungsüberschuss						178'544.22
Passivierungen	282'161.70		235'000.00		30'567.00	
Aktivierungen		1'059'164.70		910'000.00		486'693.95
Abnahme des Kapitals						
Zunahme des Kapitals	481'164.22		362'800.00		634'671.17	
	<u>1'059'164.70</u>	<u>1'059'164.70</u>	<u>910'000.00</u>	<u>910'000.00</u>	<u>665'238.17</u>	<u>665'238.17</u>

Kto.-Nr.	Bezeichnung	Rechnung 2008		Voranschlag 2008		Rechnung 2007	
		Aufwand	Ertrag	Aufwand	Ertrag	Aufwand	Ertrag
1	<b>ALLGEMEINE VERWALTUNG</b> Nettoaufwand	730'352.04	378'592.75	738'100	335'000	693'170.50	353'432.30
			351'759.29		403'100		339'738.20
10	<b>BÜRGERSCHAFT, WAHLEN, ABSTIMMUNGEN</b> Nettoaufwand	20'858.35	3'715.90	22'000	3'000	25'189.00	2'997.55
			17'142.45		19'000		22'191.45
11	<b>BEZIRKSRAT UND KOMMISSIONEN</b> Nettoaufwand	98'178.05	0.00	95'000	0	95'251.40	
			98'178.05		95'000		95'251.40
12	<b>BEZIRKSVERWALTUNG</b> Nettoaufwand	611'315.64	374'876.85	621'100	332'000	572'730.10	350'434.75
			236'438.79		289'100		222'295.35
2	<b>ÖFFENTLICHE SICHERHEIT</b> Nettoaufwand	209'380.10	89'266.90	204'920	84'820	188'957.40	66'183.70
			120'113.20		120'100		122'773.70
20	<b>RECHTSAUFSICHT</b> Nettoertrag	59'217.50	61'875.00	49'900	50'800	60'619.80	64'895.00
		2'657.50		900		4'275.20	
21	<b>POLIZEIWESEN</b> Nettoaufwand	205.00	0.00	700	0	205.00	
			205.00		700		205.00
22	<b>MILITÄRWESEN</b> Nettoaufwand	2'577.05	0.00	300	0	388.50	
			2'577.05		300		388.50
23	<b>FEUERWEHRZWECKVERBAND</b>	26'402.20	26'402.20	34'020	34'020	1'288.70	1'288.70
29	<b>VOLLZUGSAUFGABEN DES BEZIRKS</b> Nettoaufwand	120'978.35	989.70	120'000	0	126'455.40	
			119'988.65		120'000		126'455.40
3	<b>BILDUNG, KULTUR UND FREIZEIT</b> Nettoaufwand	240'252.98	11'017.30	233'700	4'500	188'309.61	4'707.45
			229'235.68		229'200		183'602.16
30	<b>BERUFS- UND ERWACHSENENBILDUNG</b> Nettoaufwand	158'486.64	0.00	142'000	0	135'437.75	
			158'486.64		142'000		135'437.75
31	<b>KULTURFÖRDERUNG</b> Nettoaufwand	14'007.59	0.00	14'000	0	11'983.51	
			14'007.59		14'000		11'983.51
32	<b>SPORT UND FREIZEITGESTALTUNG</b> Nettoaufwand	61'948.00	7'542.45	71'300	0	33'211.55	
			54'405.55		71'300		33'211.55
33	<b>JUGENDTREFF</b> Nettoaufwand	5'810.75	3'474.85	6'400	4'500	7'676.80	4'707.45
			2'335.90		1'900		2'969.35

Kto.-Nr.	Bezeichnung	Rechnung 2008		Voranschlag 2008		Rechnung 2007	
		Aufwand	Ertrag	Aufwand	Ertrag	Aufwand	Ertrag
5	<b>SOZIALE WOHLFAHRT</b>	<b>36'188.00</b>	<b>0.00</b>	<b>93'000</b>	<b>20'000</b>	<b>102'559.90</b>	<b>1'716.00</b>
	Nettoaufwand		36'188.00		73'000		100'843.90
50	<b>BEZIRKSBEITRÄGE AN SOZIALWERKE</b>	<b>12'870.00</b>	<b>0.00</b>	<b>14'000</b>	<b>0</b>	<b>13'375.00</b>	
	Nettoaufwand		12'870.00		14'000		13'375.00
51	<b>SOZIALER WOHNUNGSBAU</b>	<b>4'086.00</b>	<b>0.00</b>	<b>9'000</b>	<b>0</b>	<b>4'656.00</b>	
	Nettoaufwand		4'086.00		9'000		4'656.00
52	<b>SOZIALE AUSGABEN BEZIRK</b>	<b>19'232.00</b>	<b>0.00</b>	<b>70'000</b>	<b>20'000</b>	<b>84'528.90</b>	<b>1'716.00</b>
	Nettoaufwand		19'232.00		50'000		82'812.90
6	<b>VERKEHR</b>	<b>588'585.29</b>	<b>333'814.15</b>	<b>553'300</b>	<b>221'500</b>	<b>530'808.90</b>	<b>247'782.15</b>
	Nettoaufwand		254'771.14		331'800		283'026.75
60	<b>STRASSENWESEN</b>	<b>519'341.54</b>	<b>297'812.90</b>	<b>506'800</b>	<b>195'000</b>	<b>487'722.10</b>	<b>207'304.90</b>
	Nettoaufwand		221'528.64		311'800		280'417.20
61	<b>REGIONALVERKEHR</b>	<b>69'243.75</b>	<b>36'001.25</b>	<b>46'500</b>	<b>26'500</b>	<b>43'086.80</b>	<b>40'477.25</b>
	Nettoaufwand		33'242.50		20'000		2'609.55
7	<b>UMWELT UND RAUMORDNUNG</b>	<b>96'157.25</b>	<b>9'574.40</b>	<b>70'200</b>	<b>3'000</b>	<b>78'483.95</b>	<b>17'272.85</b>
	Nettoaufwand		86'582.85		67'200		61'211.10
70	<b>ORTS- UND REGIONALPLANUNG</b>	<b>5'397.45</b>	<b>0.00</b>	<b>6'000</b>	<b>0</b>	<b>7'687.30</b>	
	Nettoaufwand		5'397.45		6'000		7'687.30
71	<b>BESTATTUNGSWESEN</b>	<b>81'388.10</b>	<b>2'600.00</b>	<b>53'200</b>	<b>0</b>	<b>49'781.65</b>	
	Nettoaufwand		78'788.10		53'200		49'781.65
72	<b>UMWELTSCHUTZAUFGABEN BEZIRK</b>	<b>9'371.70</b>	<b>6'974.40</b>	<b>11'000</b>	<b>3'000</b>	<b>21'015.00</b>	<b>17'272.85</b>
	Nettoaufwand		2'397.30		8'000		3'742.15
8	<b>VOLKSWIRTSCHAFT</b>	<b>193'604.85</b>	<b>18'802.45</b>	<b>154'400</b>	<b>9'800</b>	<b>176'544.55</b>	<b>21'448.00</b>
	Nettoaufwand		174'802.40		144'600		155'096.55
80	<b>LANDWIRTSCHAFT</b>	<b>143'469.75</b>	<b>1'987.00</b>	<b>113'300</b>	<b>600</b>	<b>128'065.15</b>	<b>1'782.00</b>
	Nettoaufwand		141'482.75		112'700		126'283.15
81	<b>TOURISMUS</b>	<b>50'135.10</b>	<b>16'815.45</b>	<b>41'100</b>	<b>9'200</b>	<b>48'479.40</b>	<b>19'666.00</b>
	Nettoaufwand		33'319.65		31'900		28'813.40
9	<b>FINANZEN UND STEUERN</b>	<b>827'143.40</b>	<b>2'091'391.68</b>	<b>658'600</b>	<b>2'030'400</b>	<b>923'558.17</b>	<b>2'180'074.70</b>
	Nettoertrag	1'264'248.28		1'371'800		1'256'516.53	

Kto.-Nr.	Bezeichnung	Rechnung 2008		Voranschlag 2008		Rechnung 2007	
		Aufwand	Ertrag	Aufwand	Ertrag	Aufwand	Ertrag
<b>90</b>	<b>STEUEREINNAHMEN</b>	<b>0.00</b>	<b>1'643'915.28</b>	<b>0</b>	<b>1'640'000</b>		<b>1'767'608.35</b>
	Nettoertrag	1'643'915.28		1'640'000		1'767'608.35	
<b>91</b>	<b>FINANZAUSGLEICH</b>	<b>0.00</b>	<b>78'554.00</b>	<b>0</b>	<b>60'000</b>		<b>68'335.00</b>
	Nettoertrag	78'554.00		60'000		68'335.00	
<b>94</b>	<b>ZINSEN</b>	<b>94'829.15</b>	<b>132'553.45</b>	<b>96'300</b>	<b>103'900</b>	<b>93'409.65</b>	<b>112'628.50</b>
	Nettoertrag	37'724.30		7'600		19'218.85	
<b>95</b>	<b>ABSCHREIBUNG FINANZVERMÖGEN</b>	<b>48'694.60</b>	<b>0.00</b>	<b>23'300</b>	<b>0</b>	<b>64'064.00</b>	
	Nettoaufwand		48'694.60		23'300		64'064.00
<b>96</b>	<b>ABSCHREIBUNGEN VERWALTUNGS- VERMÖGEN</b>	<b>421'673.90</b>	<b>0.00</b>	<b>336'700</b>	<b>0</b>	<b>560'383.00</b>	
	Nettoaufwand		421'673.90		336'700		560'383.00
<b>97</b>	<b>LIEGENSCHAFTEN DES FINANZVERMÖGENS</b>	<b>261'945.75</b>	<b>236'368.95</b>	<b>202'300</b>	<b>226'500</b>	<b>205'701.52</b>	<b>231'502.85</b>
	Nettoertrag / Aufwand		25'576.80	24'200		25'801.33	
	<b>Total</b>	<b>2'921'663.91</b>	<b>2'932'459.63</b>	<b>2'706'220</b>	<b>2'709'020</b>	<b>2'882'392.98</b>	<b>2'892'617.15</b>
	Ertragsüberschuss	10'795.72		2'800		10'224.17	
	Aufwandüberschuss		0.00		0		0.00
		<b>2'932'459.63</b>	<b>2'932'459.63</b>	<b>2'709'020</b>	<b>2'709'020</b>	<b>2'892'617.15</b>	<b>2'892'617.15</b>

Kto.-Nr.	Bezeichnung	Rechnung 2008		Voranschlag 2008		Rechnung 2007	
		Aufwand	Ertrag	Aufwand	Ertrag	Aufwand	Ertrag
<b>1</b>	<b>ALLGEMEINE VERWALTUNG</b>	<b>730'352.04</b>	<b>378'592.75</b>	<b>738'100</b>	<b>335'000</b>	<b>693'170.50</b>	<b>353'432.30</b>
	Nettoaufwand		351'759.29		403'100		339'738.20
<b>10</b>	<b>BÜRGERSCHAFT, WAHLEN, ABSTIMMUNGEN</b>	<b>20'858.35</b>	<b>3'715.90</b>	<b>22'000</b>	<b>3'000</b>	<b>25'189.00</b>	<b>2'997.55</b>
	Nettoaufwand		17'142.45		19'000		22'191.45
1000.3000.00	Entschädigung Wahlbüro/Urnendienst	3'258.00		4'000		3'595.50	
1000.3100.00	Abstimmungsmaterial, Drucksachen	4'123.35		5'000		7'418.65	
1000.3101.00	Jahresrechnung und Geschäftsbericht	8'652.80		8'000		8'529.90	
1000.3180.00	Frankaturen Wahlen/Abstimmungen	4'824.20		5'000		5'644.95	
1000.4510.00	Rückerstattung Kanton eidg. Abstimmungen		3'715.90		3'000		2'997.55
<b>11</b>	<b>BEZIRKSRAT UND KOMMISSIONEN</b>	<b>98'178.05</b>	<b>0.00</b>	<b>95'000</b>	<b>0</b>	<b>95'251.40</b>	
	Nettoaufwand		98'178.05		95'000		95'251.40
1100.3000.00	Entschädigungen und Sitzungsgelder	89'572.50		87'000		83'313.75	
1100.3030.00	Sozialversicherungsbeiträge	4'229.65		5'000		3'785.50	
1100.3100.00	Gesetzliche Erlasse						
1100.3170.00	Reise- und Verpflegungsspesen	3'347.65		2'000		6'683.15	
1100.3190.00	Geschenke und Vergabungen	1'028.25		1'000		1'469.00	
<b>12</b>	<b>BEZIRKSVERWALTUNG</b>	<b>611'315.64</b>	<b>374'876.85</b>	<b>621'100</b>	<b>332'000</b>	<b>572'730.10</b>	<b>350'434.75</b>
	Nettoaufwand		236'438.79		289'100		222'295.35
1200.3000.00	Sitzungsgelder der Finanzkommission	240.00		300		200.00	
1200.3010.00	Löhne	323'175.80		325'000		305'669.85	
1200.3030.00	Sozialversicherungsbeiträge	25'374.85		33'000		24'043.10	
1200.3040.00	Pensionskassenbeiträge	23'187.60		23'000		21'448.40	
1200.3050.00	Unfall- und Krankenversicherungsbeiträge	13'013.90		15'000		12'688.15	
1200.3090.00	Kurskosten	714.00		1'500			
1200.3099.00	übriger Personalaufwand	91.80		1'000		354.40	
1200.3100.00	Büromaterial, Drucksachen, Inserate	25'595.78		30'000		20'390.00	
1200.3110.00	Büromobiliar	2'152.40		1'000		948.90	
1200.3111.00	EDV-Einrichtungen	3'444.45		2'000		8'751.95	
1200.3150.00	Unterhalt Büromobiliar	1'365.55		1'000		582.25	
1200.3170.00	Reise- und Verpflegungsspesen	5'652.90		4'000		3'842.40	
1200.3180.00	Frankaturen	6'996.81		9'000		8'486.90	



Kto.-Nr.	Bezeichnung	Rechnung 2008		Voranschlag 2008		Rechnung 2007	
		Aufwand	Ertrag	Aufwand	Ertrag	Aufwand	Ertrag
1200.3181.00	Telefongebühren	5'432.90		7'000		6'339.20	
1200.3182.00	Postfinance- und Bankgebühren	597.90		3'000		1'248.65	
1200.3183.00	Mahn- und Betreuungskosten	548.50		2'000		1'296.10	
1200.3184.00	EDV-Dienstleistungen/Lizenzen	49'662.65		44'000		49'922.80	
1200.3185.00	Internetauftritt	17'298.55		16'800		4'000.00	
1200.3188.00	Sach- und Haftpflichtversicherungen	6'969.90		9'000		6'958.20	
1200.3189.00	Registerharmonisierung Volkszählung 2010	4'761.30					
1200.3199.00	übriger Sachaufwand	2'957.00		500		1'887.25	
1200.3510.00	Steuereinzugsprovision an Kanton	32'081.10		33'000		33'671.60	
1200.3900.00	Verrechnung Nebenkosten Finanzvermögen (970.4901)	20'000.00		20'000		20'000.00	
1200.3901.00	Verrechnung Büromiete Finanzvermögen (970.4900)	40'000.00		40'000		40'000.00	
1200.4310.00	Kanzleigegebühren		36'884.00		18'000		25'703.75
1200.4311.00	Niederlassungstaxen		2'010.00		1'500		1'680.00
1200.4319.00	übriger Gebührenertrag		295.00		500		600.00
1200.4360.00	Lohnrückerstattungen		90'176.00		75'000		80'084.00
1200.4369.00	übrige Rückerstattungen				1'000		
1200.4369.01	Beiträge Dritte Webcam		3'719.15				
1200.4510.00	Verwaltungsaufgaben des Staates		110'000.00		110'000		110'000.00
1200.4520.00	Steuereinzugsprovision Kirch-/Schulgemeinde		5'792.70				6'367.00
1200.4900.00	Verrechnung Grundbuchamt (290.3900)		43'000.00		43'000		43'000.00
1200.4901.00	Verrechnung Zivilstandsamt (291.3900)		15'000.00		15'000		15'000.00
1200.4902.00	Verrechnung Amtsvormundschaft (292.3900)		15'000.00		15'000		15'000.00
1200.4903.00	Verrechnung Betreibungsamt (293.3900)		20'000.00		20'000		20'000.00
1200.4904.00	Verrechnung Sozialamt (295.3900)		12'500.00		12'500		12'500.00
1200.4905.00	Verrechnung Umweltschutz (296.3900)		3'500.00		3'500		3'500.00
1200.4906.00	Verrechnung Baupolizeiwesen (200.3900)		15'000.00		15'000		17'000.00
1200.4907.00	Verrechnung Hundetaxen (600.3900)		2'000.00		2'000		
<b>2</b>	<b>ÖFFENTLICHE SICHERHEIT</b>	<b>209'380.10</b>	<b>89'266.90</b>	<b>204'920</b>	<b>84'820</b>	<b>188'957.40</b>	<b>66'183.70</b>
	Nettoaufwand		120'113.20		120'100		122'773.70
<b>20</b>	<b>RECHTSAUFSICHT</b>	<b>59'217.50</b>	<b>61'875.00</b>	<b>49'900</b>	<b>50'800</b>	<b>60'619.80</b>	<b>64'895.00</b>
	Nettoertrag	2'657.50		900		4'275.20	

Kto.-Nr.	Bezeichnung	Rechnung 2008		Voranschlag 2008		Rechnung 2007	
		Aufwand	Ertrag	Aufwand	Ertrag	Aufwand	Ertrag
<b>200</b>	<b>BAUPOLIZEIWESEN</b>	<b>58'767.50</b>	<b>57'155.00</b>	<b>49'000</b>	<b>45'000</b>	<b>59'719.80</b>	<b>59'325.00</b>
	Nettoaufwand		1'612.50		4'000		394.80
2000.3000.00	Sitzungsgelder der Baukommission	3'780.00		3'500		3'260.00	
2000.3001.00	Entschädigung Feuerschau	2'295.00		2'000		2'115.00	
2000.3001.01	Entschädigung Baukontrolle	3'405.00		3'000		2'400.00	
2000.3030.00	Sozialversicherungsbeiträge	431.05		500		360.90	
2000.3100.00	Inserate, Planauflagen	3'041.45		2'000		3'113.90	
2000.3184.00	Gebühren für kant. Bewilligungen	28'075.00		20'000		27'730.00	
2000.3185.00	Gebühren Fachkommission Heimatschutz	2'740.00		3'000		3'740.00	
2000.3900.00	Verrechnung Baupolizeiwesen (12.4906)	15'000.00		15'000		17'000.00	
2000.4310.00	Baubewilligungen		57'155.00		45'000		59'325.00
2000.4370.00	Bussen						
<b>202</b>	<b>WIRTSCHAFTSWESEN</b>	<b>450.00</b>	<b>4'720.00</b>	<b>900</b>	<b>5'800</b>	<b>900.00</b>	<b>5'570.00</b>
	Nettoertrag	4'270.00		4'900		4'670.00	
2020.3800.00	Einlage in Vorfinanzierung	450.00		900		900.00	
2020.4100.00	Wirtschafts- + Kleinhandelspatenttaxen		3'820.00		4'000		3'770.00
2020.4101.00	Konzessionen Spielautomaten		900.00		1'800		1'800.00
<b>21</b>	<b>POLIZEIWESEN</b>	<b>205.00</b>	<b>0.00</b>	<b>700</b>	<b>0</b>	<b>205.00</b>	
	Nettoaufwand		205.00		700		205.00
2100.3511.00	Kant. Verkehrserziehungskommission	205.00		200		205.00	
2100.3620.00	Verkehrskadettendienst			500			
<b>22</b>	<b>MILITÄRWESEN</b>	<b>2'577.05</b>	<b>0.00</b>	<b>300</b>	<b>0</b>	<b>388.50</b>	
	Nettoaufwand		2'577.05		300		388.50
2200.3120.00	Wasser, Energie und Heizmaterialien	211.90		300		388.50	
2200.3150.00	Unterhalt Mobiliar	2'365.15					
2200.4500.00	Entschädigung Einquartierung Dritte						

Kto.-Nr.	Bezeichnung	Rechnung 2008		Voranschlag 2008		Rechnung 2007	
		Aufwand	Ertrag	Aufwand	Ertrag	Aufwand	Ertrag
<b>23</b>	<b>FEUERWEHRZWECKVERBAND</b>	<b>26'402.20</b>	<b>26'402.20</b>	<b>34'020</b>	<b>34'020</b>	<b>1'288.70</b>	<b>1'288.70</b>
2300.3110.00	Anschaffung Ausrüstung und Geräte						
2300.3630.00	Defizit Feuerwehrzweckverband	26'402.20		34'020		1'288.70	
2300.3800.00	Einlage in Spezialfinanzierung						
2300.4620.00	Überschuss Feuerwehrzweckverb.						1'288.70
2300.4800.00	Entnahme aus Spezialfinanzierung		26'402.20		34'020		
<b>29</b>	<b>VOLLZUGSAUFGABEN DES BEZIRKS</b>	<b>120'978.35</b>	<b>989.70</b>	<b>120'000</b>	<b>0</b>	<b>126'455.40</b>	
	Nettoaufwand		119'988.65		120'000		126'455.40
<b>290</b>	<b>GRUNDBUCHWESEN</b>	<b>49'478.35</b>	<b>989.70</b>	<b>49'000</b>	<b>0</b>	<b>46'715.30</b>	<b>0.00</b>
	Nettoaufwand		48'488.65		49'000		46'715.30
2900.3184.00	Grundbuchgeometer	6'478.35		6'000		3'715.30	
2900.3900.00	Verrechnung Grundbuchamt (12.4900)	43'000.00		43'000		43'000.00	
2900.4360.00	Rückerstattung Grundbuchgeometer		989.70				
<b>291</b>	<b>ZIVILSTANDSWESEN</b>	<b>15'000.00</b>	<b>0.00</b>	<b>15'000</b>	<b>0</b>	<b>15'000.00</b>	<b>0.00</b>
	Nettoaufwand		15'000.00		15'000		15'000.00
2910.3900.00	Verrechnung Zivilstandsamt (12.4901)	15'000.00		15'000		15'000.00	
<b>292</b>	<b>AMTSVORMUNDSCHAFT</b>	<b>15'000.00</b>	<b>0.00</b>	<b>15'000</b>	<b>0</b>	<b>15'000.00</b>	<b>0.00</b>
	Nettoaufwand		15'000.00		15'000		15'000.00
2920.3900.00	Verrechnung Amtsvormundschaft (12.4902)	15'000.00		15'000		15'000.00	

Kto.-Nr.	Bezeichnung	Rechnung 2008		Voranschlag 2008		Rechnung 2007	
		Aufwand	Ertrag	Aufwand	Ertrag	Aufwand	Ertrag
<b>293</b>	<b>BETREIBUNGSWESEN</b>	<b>20'000.00</b>	<b>0.00</b>	<b>20'000</b>	<b>0</b>	<b>20'000.00</b>	<b>0.00</b>
	Nettoaufwand		20'000.00		20'000		20'000.00
2930.3900.00	Verrechnung Betriebsamt (12.4903)	20'000.00		20'000		20'000.00	
<b>294</b>	<b>VERMESSUNGSWESEN</b>	<b>5'500.00</b>	<b>0.00</b>	<b>5'000</b>	<b>0</b>	<b>13'740.10</b>	<b>0.00</b>
	Nettoaufwand		5'500.00		5'000		13'740.10
2940.3180.00	Erneuerung Vermessungswerk	5'500.00		5'000		13'740.10	
2940.3181.00	Digitalisierung Vermessungswerk						
2940.4600.00	Beiträge des Bundes						
<b>295</b>	<b>SOZIALWESEN</b>	<b>12'500.00</b>	<b>0.00</b>	<b>12'500</b>	<b>0</b>	<b>12'500.00</b>	<b>0.00</b>
	Nettoaufwand		12'500.00		12'500		12'500.00
2950.3900.00	Verrechnung Sozialamt (12.4904)	12'500.00		12'500		12'500.00	
<b>296</b>	<b>UMWELTSCHUTZ</b>	<b>3'500.00</b>	<b>0.00</b>	<b>3'500</b>	<b>0</b>	<b>3'500.00</b>	<b>0.00</b>
	Nettoaufwand		3'500.00		3'500		3'500.00
2960.3900.00	Verrechnung Umweltschutz (12.4905)	3'500.00		3'500		3'500.00	
<b>3</b>	<b>BILDUNG, KULTUR UND FREIZEIT</b>	<b>240'252.98</b>	<b>11'017.30</b>	<b>233'700</b>	<b>4'500</b>	<b>188'309.61</b>	<b>4'707.45</b>
	Nettoaufwand		229'235.68		229'200		183'602.16
<b>30</b>	<b>BERUFS- UND ERWACHSENENBILDUNG</b>	<b>158'486.64</b>	<b>0.00</b>	<b>142'000</b>	<b>0</b>	<b>135'437.75</b>	
	Nettoaufwand		158'486.64		142'000		135'437.75
3000.3510.00	Beitrag an Gymnasium Appenzell	26'000.00		26'000		13'000.00	
3000.3520.00	Lehrortsbeiträge gewerbl. Schulen	126'686.64		106'000		116'637.75	
3000.3521.00	Lehrortsbeitrag kaufm. Schulen	4'800.00		7'000		4'800.00	
3000.3650.00	Kursbeiträge Erwachsenenbildung			2'000			
3000.3659.00	Beiträge Bildungsinstitutionen	1'000.00		1'000		1'000.00	

Kto.-Nr.	Bezeichnung	Rechnung 2008		Voranschlag 2008		Rechnung 2007	
		Aufwand	Ertrag	Aufwand	Ertrag	Aufwand	Ertrag
3000.4360.00	Zuwendung aus Lehrlingsfonds						
<b>31</b>	<b>KULTURFÖRDERUNG</b>	<b>14'007.59</b>	<b>0.00</b>	<b>14'000</b>	<b>0</b>	<b>11'983.51</b>	
	Nettoaufwand		14'007.59		14'000		11'983.51
3100.3000.00	Sitzungsgeld Geschichtsbuch	180.00					
3100.3100.00	Geschichtsbuch Oberegg						
3100.3140.00	Baulicher Unterhalt Spritzenhaus			500			
3100.3510.00	Kostenanteil Jungbürgerfeier	1'127.59		1'000		583.51	
3100.3650.00	Beitrag an Musikgesellschaft	8'000.00		8'000		8'000.00	
3100.3659.00	Beiträge kulturelle Institutionen	4'700.00		4'500		3'400.00	
3100.3800.00	Vorfinanzierung Geschichtsbuch						
3100.4800.00	Entnahme aus Vorfinanzierung Geschichtsbuch						
<b>32</b>	<b>SPORT UND FREIZEITGESTALTUNG</b>	<b>61'948.00</b>	<b>7'542.45</b>	<b>71'300</b>	<b>0</b>	<b>33'211.55</b>	
	Nettoaufwand		54'405.55		71'300		33'211.55
3200.3650.00	Beitrag an Turnhalle	30'000.00		30'000		30'000.00	
3200.3651.00	Beiträge an sportl. Veranstaltungen	800.00		800		900.00	
3200.3652.00	Unterhalt Schiessanlage	1'268.60		1'500		2'311.55	
3200.3653.00	Förderung Jugendarbeit	1'000.00		1'000			
3200.3654.00	Sanierung Kugelfang	28'879.40		38'000			
3200.4510.00	Beitrag Kanton Sanierung Kugelfang		7'542.45				
<b>33</b>	<b>JUGENDTREFF</b>	<b>5'810.75</b>	<b>3'474.85</b>	<b>6'400</b>	<b>4'500</b>	<b>7'676.80</b>	<b>4'707.45</b>
	Nettoaufwand		2'335.90		1'900		2'969.35
3300.3010.00	Löhne	4'532.50		6'000		7'312.50	
3300.3030.00	Sozialversicherungsbeiträge	220.55		400		364.30	
3300.3140.00	Baulicher Unterhalt Jugendraum						
3300.3180.00	Frankaturen	165.40					
3300.3199.00	übriger Sachaufwand	892.30					
3300.4520.00	Kostenbeteiligung Gemeinde Reute		1'359.70		1'500		1'842.05
3300.4521.00	Kostenbeteiligung Kirchgemeinde		1'057.60		1'500		1'432.70

Kto.-Nr.	Bezeichnung	Rechnung 2008		Voranschlag 2008		Rechnung 2007	
		Aufwand	Ertrag	Aufwand	Ertrag	Aufwand	Ertrag
3300.4522.00	Kostenbeteiligung Schulgemeinde		1'057.55		1'500		1'432.70
<b>5</b>	<b>SOZIALE WOHLFAHRT</b>	<b>36'188.00</b>	<b>0.00</b>	<b>93'000</b>	<b>20'000</b>	<b>102'559.90</b>	<b>1'716.00</b>
	Nettoaufwand		36'188.00		73'000		100'843.90
<b>50</b>	<b>BEZIRKSBEITRÄGE AN SOZIALWERKE</b>	<b>12'870.00</b>	<b>0.00</b>	<b>14'000</b>	<b>0</b>	<b>13'375.00</b>	
	Nettoaufwand		12'870.00		14'000		13'375.00
5000.3612.00	Bezirksanteil kant. Kinderzulagen	11'250.00		12'000		11'545.00	
5000.3659.00	Beiträge an Soziale Institutionen	1'620.00		2'000		1'830.00	
<b>51</b>	<b>SOZIALER WOHNUNGSBAU</b>	<b>4'086.00</b>	<b>0.00</b>	<b>9'000</b>	<b>0</b>	<b>4'656.00</b>	
	Nettoaufwand		4'086.00		9'000		4'656.00
5100.3660.00	Beiträge an Wohnbausanierungen			5'000			
5100.3661.00	Kostenanteil Wohneigentumsförderung	4'086.00		4'000		4'656.00	
5100.4360.00	Rückerstattung von Bausubventionen						
<b>52</b>	<b>SOZIALE AUSGABEN BEZIRK</b>	<b>19'232.00</b>	<b>0.00</b>	<b>70'000</b>	<b>20'000</b>	<b>84'528.90</b>	<b>1'716.00</b>
	Nettoaufwand		19'232.00		50'000		82'812.90
5200.3651.00	Prämienverbilligung KVG	19'232.00		70'000		78'355.15	
5200.3660.00	Beiträge an Altersveranstaltungen					6'173.75	
5200.4360.00	Kostenanteile Altersveranstaltungen						1'716.00
5200.4800.00	Entnahme aus Vorfinanzierung KVG				20'000		
<b>6</b>	<b>VERKEHR</b>	<b>588'585.29</b>	<b>333'814.15</b>	<b>553'300</b>	<b>221'500</b>	<b>530'808.90</b>	<b>247'782.15</b>
	Nettoaufwand		254'771.14		331'800		283'026.75
<b>60</b>	<b>STRASSENWESEN</b>	<b>519'341.54</b>	<b>297'812.90</b>	<b>506'800</b>	<b>195'000</b>	<b>487'722.10</b>	<b>207'304.90</b>
	Nettoaufwand		221'528.64		311'800		280'417.20
<b>600</b>	<b>UNTERHALT BEZIRKSSTRASSEN</b>	<b>456'233.29</b>	<b>104'925.85</b>	<b>462'300</b>	<b>65'000</b>	<b>442'195.10</b>	<b>84'855.00</b>
	Nettoaufwand		351'307.44		397'300		357'340.10



Kto.-Nr.	Bezeichnung	Rechnung 2008		Voranschlag 2008		Rechnung 2007	
		Aufwand	Ertrag	Aufwand	Ertrag	Aufwand	Ertrag
6000.3000.00	Sitzungsgelder Strassenkommission	420.00		1'500		400.00	
6000.3010.00	Löhne	178'500.00		181'000		174'007.50	
6000.3030.00	Sozialversicherungsbeiträge	13'133.80		18'100		12'975.00	
6000.3040.00	Pensionskassenbeiträge	12'462.60		13'000		11'861.20	
6000.3050.00	Unfall- und Krankenversicherungsbeiträge	3'999.30		6'000		4'558.80	
6000.3099.00	Übriger Personalaufwand			200		60.00	
6000.3100.00	Büromaterial, Spesen			200			
6000.3110.00	Anschaffung Mobiliar und Geräte	2'026.95		5'000		4'028.90	
6000.3111.00	Anschaffung Dienstfahrzeuge						
6000.3120.00	Wasser, Energie und Heizmaterialien	1'749.35		3'500		1'158.50	
6000.3130.00	Verbrauchs- und Reinigungsmaterialien	5'605.20		3'000		3'800.95	
6000.3130.01	Aufwendungen Robidog/Hundemarken	10'463.00		10'000		10'062.35	
6000.3131.00	Treibstoff Fahrzeuge/Maschinen	10'036.15		12'000		10'418.70	
6000.3132.00	Material Strassenunterhalt	5'177.20		5'000		1'937.25	
6000.3133.00	Material Signalisation/Markierungen	928.55		5'000		1'836.45	
6000.3134.00	Material Winterdienst	31'038.70		25'000		10'156.75	
6000.3140.00	Leistungen Dritte Strassenunterhalt	27'851.60		20'000		21'291.40	
6000.3141.00	Leistungen Dritte Signalisation	3'588.14		4'000		645.40	
6000.3142.00	Leistungen Dritte Winterdienst	5'450.30		25'000		12'072.95	
6000.3143.00	Unterhalt Werkhof	42'504.10		40'000		41'502.15	
6000.3144.00	Digitalisierung/Planung Wanderwegnetz	5'076.60		7'000		3'766.10	
6000.3145.00	Leistungen Dritte; Einbau Deckbeläge			20'000		19'149.75	
6000.3150.00	Unterhalt Mobiliar und Geräte	610.95		5'000		3'800.60	
6000.3151.00	Unterhalt Fahrzeuge	12'991.80		20'000		14'649.85	
6000.3170.00	Reise- und Verpflegungsspesen	2'439.70		2'200		2'405.40	
6000.3181.00	Telefongebühren	923.10		1'000		781.00	
6000.3185.00	Leistungs- und Schwerverkehrsabg.	1'731.25		2'000		885.55	
6000.3187.00	Fahrzeugsteuern und -versicherungen	7'565.35		7'000		6'615.75	
6000.3188.00	Gebäude- und Mobiliarversicherungen	548.65		800		548.65	
6000.3199.00	Übriger Sachaufwand	824.25		200		564.50	
6000.3630.00	Beitrag Elektra an Strassenbeleuchtung (rückwirkend für 2000 - 2005)	12'399.65		11'600		12'468.70	
6000.3631.00	Beitrag Elektra an Strassenbeleuchtung (laufendes Jahr)	4'187.05		6'000		3'785.00	
6000.3800.00	Vorfinanzierung Fahrzeuge	50'000.00				50'000.00	
6000.3900.00	Verrechnung Hundetaxen (120.4907)	2'000.00		2'000			
6000.4061.00	Hundetaxen		12'190.00		10'000		11'930.00
6000.4340.00	Dienstleistungen für Dritte		39'762.50		25'000		35'774.50

Kto.-Nr.	Bezeichnung	Rechnung 2008		Voranschlag 2008		Rechnung 2007	
		Aufwand	Ertrag	Aufwand	Ertrag	Aufwand	Ertrag
6000.4360.00	Lohnrückerstattungen		15'852.35		4'000		10'860.00
6000.4369.00	Verschiedene Rückerstattungen		10'937.00		1'500		300.00
6000.4610.00	Beitrag an Wanderwegnetz		7'349.00		7'500		7'448.00
6000.4800.00	Entnahme Vorfinanzierung						
6000.4900.00	Verrechnung Staatsstrassen (601.3900)		16'000.00		16'000		16'000.00
6000.4901.00	Verrechnung Abwart Bären (970.3901)		2'835.00		1'000		2'542.50
<b>601</b>	<b>UNTERHALT STAATSSTRASSEN</b>	<b>18'000.00</b>	<b>12'454.00</b>	<b>19'500</b>	<b>30'000</b>	<b>17'300.00</b>	<b>9'542.00</b>
	Nettoertrag / Aufwand		5'546.00	10'500			7'758.00
6010.3132.00	Material Strassenunterhalt	1'000.00		1'000		800.00	
6010.3134.00	Material für Winterdienst	1'000.00		2'500		500.00	
6010.3900.00	Verrechnung Bezirksstrassen (600.4900)	16'000.00		16'000		16'000.00	
6010.4510.00	Rückerstattung Kanton Vorjahr		12'454.00		30'000		9'542.00
<b>602</b>	<b>ANTEILE AN KANTONSEINNAHMEN</b>	<b>45'108.25</b>	<b>180'433.05</b>	<b>25'000</b>	<b>100'000</b>	<b>28'227.00</b>	<b>112'907.90</b>
	Nettoertrag	135'324.80		75'000		84'680.90	
6020.3630.00	Investitionsanteil Treibstoffzoll	45'108.25		25'000		28'227.00	
6020.4410.00	Bezirksant. Treibstoffzollbelastung		180'433.05		100'000		112'907.90
<b>61</b>	<b>REGIONALVERKEHR</b>	<b>69'243.75</b>	<b>36'001.25</b>	<b>46'500</b>	<b>26'500</b>	<b>43'086.80</b>	<b>40'477.25</b>
	Nettoaufwand		33'242.50		20'000		2'609.55
6100.3100.00	Tageskarte Gemeinde	26'167.35		25'500		25'674.30	
6100.3140.00	Erstellung Warte-Unterstand Krone					488.70	
6100.3640.00	Defizitbeiträge an Postautokurse	43'076.40		21'000		16'923.80	
6100.4340.00	Ertrag Tageskarte Gemeinde		33'135.25		25'500		35'008.00
6100.4510.00	Beitrag des Kantons		1'614.00				3'228.00
6100.4520.00	Rückerstattung Schulgemeinde		1'000.00		500		1'989.25
6100.4521.00	Rückerstattung Gemeinde Reute		252.00		500		252.00

Kto.-Nr.	Bezeichnung	Rechnung 2008		Voranschlag 2008		Rechnung 2007	
		Aufwand	Ertrag	Aufwand	Ertrag	Aufwand	Ertrag
<b>7</b>	<b>UMWELT UND RAUMORDNUNG</b>	<b>96'157.25</b>	<b>9'574.40</b>	<b>70'200</b>	<b>3'000</b>	<b>78'483.95</b>	<b>17'272.85</b>
	Nettoaufwand		86'582.85		67'200		61'211.10
<b>70</b>	<b>ORTS- UND REGIONALPLANUNG</b>	<b>5'397.45</b>	<b>0.00</b>	<b>6'000</b>	<b>0</b>	<b>7'687.30</b>	
	Nettoaufwand		5'397.45		6'000		7'687.30
7000.3000.00	Sitzungsgeld Ortsplanungskommission	150.00		1'000		600.00	
7000.3184.00	Kosten Orts- und Quartierplanung	5'247.45		5'000		7'087.30	
<b>71</b>	<b>BESTATTUNGSWESEN</b>	<b>81'388.10</b>	<b>2'600.00</b>	<b>53'200</b>	<b>0</b>	<b>49'781.65</b>	
	Nettoaufwand		78'788.10		53'200		49'781.65
7100.3010.00	Löhne	12'787.50		3'000		4'557.50	
7100.3030.00	Sozialversicherungsbeiträge	773.65		200		4.55	
7100.3110.00	Särge/Urnen und Grabkreuze	19'139.90		7'000		7'642.00	
7100.3140.00	Baulicher Unterhalt Friedhof	6'316.55		7'000		7'013.30	
7100.3184.00	Einsargungen/Kremationen und Überführungen	22'220.50		15'000		10'564.30	
7100.3185.00	Leistungen Dritte für Grabunterhalt			500			
7100.3186.00	Leistungen Dritte Unterhalt Friedhof	20'000.00		20'000		20'000.00	
7100.3189.00	Übrige Bestattungskosten	150.00		500			
7100.4522.00	Mitbenützung Mulden Schulgemeinde		2'600.00				
<b>72</b>	<b>UMWELTSCHUTZAUFGABEN BEZIRK</b>	<b>9'371.70</b>	<b>6'974.40</b>	<b>11'000</b>	<b>3'000</b>	<b>21'015.00</b>	<b>17'272.85</b>
	Nettoaufwand		2'397.30		8'000		3'742.15
<b>720</b>	<b>TIERKÖRPERBESEITIGUNG</b>	<b>9'371.70</b>	<b>5'808.40</b>	<b>10'000</b>	<b>3'000</b>	<b>8'465.40</b>	<b>4'012.35</b>
	Nettoaufwand		3'563.30		7'000		4'453.05
7200.3620.00	Beitrag an Tierkörpersammelstelle/ Notschlachtanlage	9'371.70		10'000		8'465.40	
7200.4390.00	Kostenanteil KVR		5'808.40		3'000		4'012.35
<b>721</b>	<b>DEPONIE</b>	<b>0.00</b>	<b>1'166.00</b>	<b>1'000</b>	<b>0</b>	<b>12'549.60</b>	<b>13'260.50</b>
	Nettoertrag / Aufwand	1'166.00			1'000	710.90	
7210.3150.00	Unterhalt Deponie Torfnest			1'000		2'549.60	

Kto.-Nr.	Bezeichnung	Rechnung 2008		Voranschlag 2008		Rechnung 2007	
		Aufwand	Ertrag	Aufwand	Ertrag	Aufwand	Ertrag
7210.3800.00	Rückstellung Abschluss Deponie					10'000.00	
7210.4340.00	Ablagerungsgebühren		1'166.00				13'260.50
<b>8</b>	<b>VOLKSWIRTSCHAFT</b>	<b>193'604.85</b>	<b>18'802.45</b>	<b>154'400</b>	<b>9'800</b>	<b>176'544.55</b>	<b>21'448.00</b>
	Nettoaufwand		174'802.40		144'600		155'096.55
<b>80</b>	<b>LANDWIRTSCHAFT</b>	<b>143'469.75</b>	<b>1'987.00</b>	<b>113'300</b>	<b>600</b>	<b>128'065.15</b>	<b>1'782.00</b>
	Nettoaufwand		141'482.75		112'700		126'283.15
<b>800</b>	<b>BETRIEBS- UND BODENVERBESSERUNG</b>	<b>129'867.80</b>	<b>0.00</b>	<b>101'000</b>	<b>0</b>	<b>115'161.50</b>	<b>0.00</b>
	Nettoaufwand		129'867.80		101'000		115'161.50
8000.3650.00	Beitrag an landw. Güterstrassen	82'517.80		91'000		79'541.50	
8000.3660.00	Beitrag an landw. Siedlungsbauten/ Stallsanierungen	47'350.00		10'000		35'620.00	
<b>801</b>	<b>TIERHALTUNG/TIERSEUCHENBEKÄMPFUNG</b>	<b>12'553.95</b>	<b>1'987.00</b>	<b>11'500</b>	<b>600</b>	<b>12'195.65</b>	<b>1'782.00</b>
	Nettoaufwand		10'566.95		10'900		10'413.65
8010.3184.00	Durchführung Vieh-/Betriebszählung	728.20		1'000		1'095.50	
8010.3185.00	Durchführung Viehschau	6'033.35		4'500		5'196.65	
8010.3610.00	Beitrag an kant. Tierseuchenkasse	5'792.40		6'000		5'903.50	
8010.4360.00	Einnahmen Viehschau		887.50		600		1'137.00
8010.4361.00	Lohnrückerstattung		1'099.50				645.00
<b>803</b>	<b>SOZIALE MASSNAHMEN</b>	<b>1'048.00</b>	<b>0.00</b>	<b>800</b>	<b>0</b>	<b>708.00</b>	<b>0.00</b>
	Nettoaufwand		1'048.00		800		708.00
8030.3651.00	Beitrag schweiz. Arbeitsgemein- schaft für die Bergbevölkerung	648.00		700		648.00	
8030.3652.00	Beiträge Interessengemeinschaften	400.00		100		60.00	

Kto.-Nr.	Bezeichnung	Rechnung 2008		Voranschlag 2008		Rechnung 2007	
		Aufwand	Ertrag	Aufwand	Ertrag	Aufwand	Ertrag
<b>81</b>	<b>TOURISMUS</b>	<b>50'135.10</b>	<b>16'815.45</b>	<b>41'100</b>	<b>9'200</b>	<b>48'479.40</b>	<b>19'666.00</b>
	Nettoaufwand		33'319.65		31'900		28'813.40
<b>810</b>	<b>VERWALTUNGSRECHNUNG</b>	<b>50'135.10</b>	<b>16'815.45</b>	<b>41'100</b>	<b>9'200</b>	<b>45'409.45</b>	<b>8'476.00</b>
	Nettoaufwand		33'319.65		31'900		36'933.45
8100.3000.00	Sitzungsgelder und Entschädigungen	2'955.00		2'500		1'970.00	
8100.3010.00	Löhne	2'860.00		2'000		2'491.25	
8100.3030.00	Sozialversicherungsbeiträge	7.75		100		24.55	
8100.3100.00	Büromaterial, Drucksachen, Inserate	1'309.95		6'000		1'772.05	
8100.3140.00	Unterhalt Wanderwege + Anlagen	3'110.25		2'500		5'486.65	
8100.3141.00	Unterhalt Bärenpärkli	1'125.00		1'000		7'309.00	
8100.3142.00	Projekt Bärenpärkli						
8100.3190.00	Marketingprojekte	18'035.05		8'000		21'069.95	
8100.3191.00	Anteil Homepage	5'180.00		7'000			
8100.3192.00	Gesundheitsweg	8'210.05		2'000			
8100.3650.00	Beiträge an Tourismusorganisationen	3'731.00		5'000		3'631.00	
8100.3659.00	Beiträge an Veranstaltungen	3'611.05		5'000		1'655.00	
8100.4350.00	Erlös Wanderkarten + DVD's		560.00		200		807.00
8100.4390.00	Einnahmen schweiz.bewegt		6'341.90				
8100.4610.00	Beitrag des Kantons		7'863.55		6'000		7'669.00
8100.4690.00	Passiv- und Sponsorenbeitrag		2'050.00				
8100.4800.00	Entnahme aus Vorfinanzierung				3'000		
<b>811</b>	<b>GESUNDHEITSWEG</b>	<b>0.00</b>	<b>0.00</b>	<b>0</b>	<b>0</b>	<b>3'069.95</b>	<b>11'190.00</b>
	Nettoertrag					8'120.05	
8110.3010.00	Löhne					125.00	
8110.3030.00	Sozialversicherungsbeiträge						
8110.3100.00	Büromaterial, Drucksachen, Inserate						
8110.3140.00	Unterhalt der Anlagen					2'944.95	
8110.3180.00	Homepage Gesundheitsweg						
8110.3800.00	Einlage Gesundheitsweg						
8110.4351.00	Werbeeinnahmen						10'190.00
8110.4690.00	Beiträge Gesundheitsweg-Pool						1'000.00

Kto.-Nr.	Bezeichnung	Rechnung 2008		Voranschlag 2008		Rechnung 2007	
		Aufwand	Ertrag	Aufwand	Ertrag	Aufwand	Ertrag
8110.4800.00	Entnahme Gesundheitsweg						
<b>9</b>	<b>FINANZEN UND STEUERN</b>	<b>827'143.40</b>	<b>2'091'391.68</b>	<b>658'600</b>	<b>2'030'400</b>	<b>923'558.17</b>	<b>2'180'074.70</b>
	Nettoertrag	1'264'248.28		1'371'800		1'256'516.53	
<b>90</b>	<b>STEUEREINNAHMEN</b>	<b>0.00</b>	<b>1'643'915.28</b>	<b>0</b>	<b>1'640'000</b>		<b>1'767'608.35</b>
	Nettoertrag	1'643'915.28		1'640'000		1'767'608.35	
9000.4000.00	Laufende Steuern		1'288'862.73		1'280'000		1'348'658.85
9000.4001.00	Vorjahressteuern		185'113.50		200'000		179'298.40
9000.4020.00	Liegenschaftssteuern		162'935.15		155'000		228'238.25
9000.4040.00	Handänderungssteuern		7'003.90		5'000		11'412.85
<b>91</b>	<b>FINANZAUSGLEICH</b>	<b>0.00</b>	<b>78'554.00</b>	<b>0</b>	<b>60'000</b>		<b>68'335.00</b>
	Nettoertrag	78'554.00		60'000		68'335.00	
9100.3800.00	Vorfinanzierung Finanzausgleich						
9100.4440.00	Finanzausgleichszahlung		78'554.00		60'000		68'335.00
9100.4800.00	Entnahme Vorfinanzierung						
<b>94</b>	<b>ZINSEN</b>	<b>94'829.15</b>	<b>132'553.45</b>	<b>96'300</b>	<b>103'900</b>	<b>93'409.65</b>	<b>112'628.50</b>
	Nettoertrag	37'724.30		7'600		19'218.85	
<b>940</b>	<b>PASSIVZINSEN</b>	<b>94'829.15</b>	<b>0.00</b>	<b>96'300</b>	<b>0</b>	<b>93'409.65</b>	<b>0.00</b>
	Nettoaufwand		94'829.15		96'300		93'409.65
9400.3210.00	Zinsen auf Kontokorrentschulden	2'729.15		4'000		2'109.65	
9400.3220.00	Zinsen auf Darlehen	80'425.00		80'000		79'750.00	
9400.3230.00	Zinsen an verw. Stiftungen	11'675.00		12'300		11'550.00	
<b>941</b>	<b>AKTIVZINSEN</b>	<b>0.00</b>	<b>132'553.45</b>	<b>0</b>	<b>103'900</b>	<b>0.00</b>	<b>112'628.50</b>
	Nettoertrag	132'553.45		103'900		112'628.50	
9410.4200.00	Zinsen auf Kontokorrentguthaben		1'419.00		1'000		1'193.30



Kto.-Nr.	Bezeichnung	Rechnung 2008		Voranschlag 2008		Rechnung 2007	
		Aufwand	Ertrag	Aufwand	Ertrag	Aufwand	Ertrag
9410.4220.00	Zinsen auf festverz. Wertpapiere		33'618.50		5'000		13'914.95
9410.4221.00	Zinsen auf Grundpfanddarlehen		220.95		100		155.65
9410.4222.00	Zinsen auf Genossenschaftsanteilen		195.00		200		195.00
9410.4223.00	Zinsen auf Darlehen						69.60
9410.4290.00	Verzugszinsen				500		
9410.4900.00	Verrechnung Zinsen des Finanzvermögens		97'100.00		97'100		97'100.00
<b>95</b>	<b>ABSCHREIBUNG FINANZVERMÖGEN</b>	<b>48'694.60</b>	<b>0.00</b>	<b>23'300</b>	<b>0</b>	<b>64'064.00</b>	
	Nettoaufwand		48'694.60		23'300		64'064.00
<b>950</b>	<b>ABSCHREIBUNG LIEGENSCHAFTEN</b>	<b>48'694.60</b>	<b>0.00</b>	<b>23'300</b>	<b>0</b>	<b>64'064.00</b>	<b>0.00</b>
	Nettoaufwand		48'694.60		23'300		64'064.00
9500.3300.00	Stockwerkeigentum Bären	28'806.75		14'600		44'546.50	
9500.3301.00	Liegenschaft St. Anton	735.80		400		1'137.85	
9500.3302.00	Landparzellen	19'152.05		8'300		18'379.65	
9500.3303.00	Aktien Skilift St. Anton						
9500.3310.00	Beteilig. Alterswohnungen Krone						
<b>96</b>	<b>ABSCHREIBUNGEN VERWALTUNGS- VERMÖGEN</b>	<b>421'673.90</b>	<b>0.00</b>	<b>336'700</b>	<b>0</b>	<b>560'383.00</b>	
	Nettoaufwand		421'673.90		336'700		560'383.00
<b>960</b>	<b>ABSCHREIBUNGEN SACHGÜTER</b>	<b>378'294.45</b>	<b>0.00</b>	<b>319'600</b>	<b>0</b>	<b>490'197.85</b>	<b>0.00</b>
	Nettoaufwand		378'294.45		319'600		490'197.85
9600.3310.00	Unüberbaute Grundstücke						
9600.3311.00	Verkehrsbauten	270'402.35		254'000		250'828.10	
9600.3314.00	Verwaltungsbauten			9'400		11'127.60	
9600.3315.00	Verwaltungstiefbauten	35'973.45		39'500		7'694.25	
9600.3316.00	Zivilschutzbauten			4'700		5'623.75	
9600.3318.00	Verschiedene Hochbauten						
9600.3319.00	Fahrzeuge, Maschinen, Mobiliar	11'918.65		12'000			
9600.3321.00	a.o. Abschreibung Verkehrsbauten	20'000.00				100'000.00	
9600.3324.00	a.o. Abschreibung Verwaltungshochbauten					63'056.15	
9600.3325.00	a.o. Abschreibung Verwaltungstiefbauten	20'000.00				20'000.00	
9600.3326.00	a.o. Abschreibung Zivilschutzbauten					31'868.00	

Kto.-Nr.	Bezeichnung	Rechnung 2008		Voranschlag 2008		Rechnung 2007	
		Aufwand	Ertrag	Aufwand	Ertrag	Aufwand	Ertrag
9600.3328.00	a.o. Abschreibung verschiedene Hochbauten						
9600.3329.00	a.o. Abschreibung Fahrzeuge, Maschinen, Mobilier	20'000.00					
<b>962</b>	<b>ABSCHREIBUNGEN INVESTITIONEN</b>	<b>43'379.45</b>	<b>0.00</b>	<b>17'100</b>	<b>0</b>	<b>70'185.15</b>	<b>0.00</b>
	Nettoaufwand		43'379.45		17'100		70'185.15
9620.3311.00	Beiträge an den Kanton	7'235.80		10'200		12'042.15	
9620.3313.00	Beiträge an Wasserversorgung						
9620.3314.00	Beiträge an Elektrizitätsvers.Klee Ausserfeld						
9620.3315.00	Beiträge an Institutionen	2'421.55		6'900		8'143.00	
9620.3321.00	a.o. Abschreibungen Beiträge an Kanton	20'000.00				20'000.00	
9620.3323.00	a.o. Abschreibungen Beiträge an Wasserversorgung						
9620.3325.00	a.o. Abschreibungen Beiträge an Institutionen	13'722.10				30'000.00	
<b>97</b>	<b>LIEGENSCHAFTEN DES FINANZVERMÖGENS</b>	<b>261'945.75</b>	<b>236'368.95</b>	<b>202'300</b>	<b>226'500</b>	<b>205'701.52</b>	<b>231'502.85</b>
	Nettoertrag / Aufwand		25'576.80	24'200		25'801.33	
<b>970</b>	<b>STOCKWERKEIGENTUM BÄREN</b>	<b>242'681.40</b>	<b>225'448.85</b>	<b>175'600</b>	<b>217'000</b>	<b>168'114.62</b>	<b>222'092.35</b>
	Nettoertrag / Aufwand		17'232.55	41'400		53'977.73	
9700.3010.00	Löhne Reinigungspersonal	10'450.05		10'300		10'241.00	
9700.3030.00	Sozialversicherungsbeiträge	239.80		1'100		221.60	
9700.3110.00	Reinigungsmaschinen			1'000		48.00	
9700.3110.01	Anschaffung Geräte	8'317.60					
9700.3120.00	Wasser, Energie und Heizmaterial	45'329.10		33'000		46'747.95	
9700.3130.00	Verbrauchs- & Reinigungsmaterial	1'253.45		2'000		454.55	
9700.3140.00	Gebäudeunterhalt	76'144.80		30'000		11'639.62	
9700.3141.00	Einlage in Erneuerungsfonds						
9700.3150.00	Wartung Heizungsanlage	1'627.15		2'000		3'239.15	
9700.3188.00	Gebühren & Sachversicherungen	16'464.45		15'000		12'980.25	
9700.3199.00	Übriger Sachaufwand	20.00		200			
9700.3900.00	Verrechnung Zins Buchwert (941.4900)	80'000.00		80'000		80'000.00	
9700.3901.00	Verrechnung Strassenwesen (600.4901)	2'835.00		1'000		2'542.50	
9700.4230.00	Mieterträge Wohnungen/Garagen		135'130.00		135'000		136'940.00

Kto.-Nr.	Bezeichnung	Rechnung 2008		Voranschlag 2008		Rechnung 2007	
		Aufwand	Ertrag	Aufwand	Ertrag	Aufwand	Ertrag
9700.4360.00	Rückerstattungen Nebenkosten		30'318.85		22'000		25'152.35
9700.4361.00	Rückerstattung Reparaturen						
9700.4900.00	Verrechnung Büromiete Bezirk (120.3901)		40'000.00		40'000		40'000.00
9700.4901.00	Verrechnung Büro Nebenkosten (120.3900)		20'000.00		20'000		20'000.00
<b>971</b>	<b>LANDWIRTSCHAFTL. LIEGENSCHAFTEN</b>	<b>4'264.35</b>	<b>10'920.10</b>	<b>11'700</b>	<b>9'500</b>	<b>22'586.90</b>	<b>9'410.50</b>
	Nettoertrag / Aufwand	6'655.75			2'200		13'176.40
9710.3000.00	Löhne Waldarbeiten	150.00		2'000		482.00	
9710.3030.00	Sozialversicherungsbeiträge	9.40		100		31.30	
9710.3140.00	Gebäudeunterhalt	234.35		5'000		18'222.80	
9710.3150.00	Wartung Heizungsanlage	306.65		500		306.65	
9710.3188.00	Gebühren und Sachversicherungen	1'463.95		2'000		1'444.15	
9710.3800.00	Einlage in Vorfinanzierung						
9710.3900.00	Verrechnung Zins auf Buchwert (941.4900)	2'100.00		2'100		2'100.00	
9710.4230.00	Mieten und Pachten		9'410.50		9'500		9'410.50
9710.4240.00	Buchgewinne						
9710.4350.00	Holzverkäufe		1'509.60				
9710.4800.00	Entnahme aus Vorfinanzierung						
<b>972</b>	<b>BAULAND UND BODENABSCHNITTE</b>	<b>15'000.00</b>	<b>0.00</b>	<b>15'000</b>	<b>0</b>	<b>15'000.00</b>	<b>0.00</b>
	Nettoaufwand		15'000.00		15'000		15'000.00
9720.3800.00	Einlage künftige Bodenkäufe						
9720.3900.00	Verrechnung Zins Buchwert (941.4900)	15'000.00		15'000		15'000.00	
9720.4230.00	Mieten und Pachten						
9720.4240.00	Buchgewinne						
9720.4390.00	Übrige Entgelte						
9720.4510.00	Kantonsbeitrag Ufersanierung Fallbach						
	<b>Total</b>	<b>2'921'663.91</b>	<b>2'932'459.63</b>	<b>2'706'220</b>	<b>2'709'020</b>	<b>2'882'392.98</b>	<b>2'892'617.15</b>
	Ertragsüberschuss	10'795.72		2'800		10'224.17	
	Aufwandüberschuss		0.00		0		0.00
		<b>2'932'459.63</b>	<b>2'932'459.63</b>	<b>2'709'020</b>	<b>2'709'020</b>	<b>2'892'617.15</b>	<b>2'892'617.15</b>

Konto	Abschreibungstabelle Bezirksverwaltung	Buchwert 01.01.2008 SFr.	Netto- Investitionen 2008	Bruttowert 31.12.2008 SFr.	%	ordentliche Abschreibung SFr.	zusätzliche Abschreibung SFr.	Buchwert 31.12.2008 SFr.
<b>10</b>	<b>FINANZVERMÖGEN</b>	<b>2'071'403.20</b>	<b>363'326.30</b>	<b>2'434'729.50</b>		<b>48'694.60</b>	<b>0.00</b>	<b>2'386'034.90</b>
1023.00	Liegenschaften	2'071'403.20	363'326.30	2'434'729.50	2.0	48'694.60	0.00	2'386'034.90
<b>11</b>	<b>VERWALTUNGSVERMÖGEN</b>	<b>1'409'342.65</b>	<b>777'003.00</b>	<b>2'186'345.65</b>		<b>327'951.80</b>	<b>93'722.10</b>	<b>1'764'671.75</b>
110	Sachgüter	1'344'960.25	777'003.00	2'121'963.25		318'294.45	60'000.00	1'743'668.80
1101.00	Verkehrsbauten	1'321'359.35	481'323.10	1'802'682.45	15	270'402.35	20'000.00	1'512'280.10
1102.00	Fahrzeuge, Maschinen, Mobiliar	0.00	79'457.70	79'457.70	15	11'918.65	20'000.00	47'539.05
1104.01	Stockwerkeigentum Bären (Büros)	0.00	0.00	0.00	15	0.00	0.00	0.00
1104.02	Werkhof des Bauamtes	0.00	0.00	0.00	15	0.00	0.00	0.00
1105.01	Friedhof	23'600.90	216'222.20	239'823.10	15	35'973.45	20'000.00	183'849.65
1105.02	Abwassersanierung Herren	0.00	0.00	0.00	15	0.00	0.00	0.00
1106.01	ZSA und OKP Bären	0.00	0.00	0.00	15	0.00	0.00	0.00
1106.03	ZSA Unterdorf	0.00	0.00	0.00	15	0.00	0.00	0.00
1109.02	Fahrzeugpark der Feuerwehr	0.00	0.00	0.00	30	0.00	0.00	0.00
112	Investitionsbeiträge	64'382.40	0.00	64'382.40		9'657.35	33'722.10	21'002.95
1121.00	Beiträge an den Kanton	48'238.75	0.00	48'238.75	15	7'235.80	20'000.00	21'002.95
1122.00	Beiträge an die Wasserversorgung	0.00	0.00	0.00	15	0.00	0.00	0.00
1123.00	Beiträge an Elektra Altstätten	0.00	0.00	0.00	15	0.00	0.00	0.00
1124.00	Beiträge an andere Institutionen	16'143.65	0.00	16'143.65	15	2'421.55	13'722.10	0.00

Kto.-Nr.	Bezeichnung	Rechnung 2008		Voranschlag 2008		Rechnung 2007	
		Ausgaben	Einnahmen	Ausgaben	Einnahmen	Ausgaben	Einnahmen
6	<b>VERKEHR</b> Nettoausgaben	1'125'104.20	1'125'104.20	690'000	235'000 455'000	517'260.95	517'260.95
60	<b>STRASSENWESEN</b> Nettoausgaben	1'125'104.20	1'125'104.20	690'000	235'000 455'000	517'260.95	517'260.95
7	<b>UMWELT UND RAUMORDNUNG</b> Nettoausgaben	216'222.20	216'222.20	220'000	0 220'000	0.00	0.00
71	<b>BESTATTUNGSWESEN</b> Nettoausgaben	216'222.20	0.00 216'222.20	220'000	0 220'000	0.00	0.00
9	<b>FINANZEN UND STEUERN</b>	0.00	0.00	0	0	0.00	0.00
97	<b>LIEGENSCHAFTEN DES FINANZVERMÖGENS</b>	0.00	0.00	0	0	0.00	0.00
	<b>Total</b>	1'059'164.70	282'161.70	910'000	235'000	486'693.95	30'567.00
	Einnahmenüberschuss		777'003.00		675'000		456'126.95
	Ausgabenüberschuss	1'059'164.70	1'059'164.70	910'000	910'000	486'693.95	486'693.95

Kto.-Nr.	Bezeichnung	Rechnung 2008		Voranschlag 2008		Rechnung 2007	
		Ausgaben	Einnahmen	Ausgaben	Einnahmen	Ausgaben	Einnahmen
<b>6</b>	<b>VERKEHR</b>	<b>1'125'104.20</b>	<b>1'125'104.20</b>	<b>690'000</b>	<b>235'000</b>	<b>517'260.95</b>	<b>517'260.95</b>
	Nettoaussgaben				455'000		
<b>60</b>	<b>STRASSENWESEN</b>	<b>1'125'104.20</b>	<b>1'125'104.20</b>	<b>690'000</b>	<b>235'000</b>	<b>517'260.95</b>	<b>517'260.95</b>
	Nettoaussgaben				455'000		
<b>600</b>	<b>BEZIRKSSTRASSEN</b>	<b>571'539.60</b>	<b>571'539.60</b>	<b>400'000</b>	<b>25'000</b>	<b>517'260.95</b>	<b>517'260.95</b>
	Nettoaussgaben				375'000		
6000.5010.00	Verkehrsbauten	526'431.35		400'000		486'693.95	
6000.5011.00	Unwetter vom 31.8./1.9.2002						
6000.6600.00	Beiträge des Bundes						
6000.6610.00	Beiträge des Kantons						2'340.00
6000.6630.00	Investitionsanteil Treibstoffzoll		45'108.25		25'000		28'227.00
<b>604</b>	<b>WINTERDIENST</b>	<b>553'564.60</b>	<b>553'564.60</b>	<b>290'000</b>	<b>210'000</b>	<b>0.00</b>	<b>0.00</b>
	Nettoaussgaben				80'000		
6040.5060.00	Mobilien, Maschinen, Fahrzeuge	316'511.15		290'000			
6040.6060.00	Mobilien, Maschinen, Fahrzeuge		27'053.45				
6040.6630.00	Entnahme Vorfinanzierung Unimog		210'000.00		210'000		
<b>7</b>	<b>UMWELT UND RAUMORDNUNG</b>	<b>216'222.20</b>	<b>216'222.20</b>	<b>220'000</b>	<b>0</b>	<b>0.00</b>	<b>0.00</b>
	Nettoaussgaben				220'000		
<b>71</b>	<b>BESTATTUNGSWESEN</b>	<b>216'222.20</b>	<b>0.00</b>	<b>220'000</b>	<b>0</b>	<b>0.00</b>	<b>0.00</b>
	Nettoaussgaben		216'222.20		220'000		
7100.5010.00	Friedhof	216'222.20		220'000			
7100.6310.00	Rückerstattung Bund						
<b>9</b>	<b>FINANZEN UND STEUERN</b>	<b>0.00</b>	<b>0.00</b>	<b>0</b>	<b>0</b>	<b>0.00</b>	<b>0.00</b>



Kto.-Nr.	Bezeichnung	Rechnung 2008		Voranschlag 2008		Rechnung 2007	
		Ausgaben	Einnahmen	Ausgaben	Einnahmen	Ausgaben	Einnahmen
97	LIEGENSCHAFTEN DES FINANZVERMÖGENS	0.00	0.00	0	0	0.00	0.00
		0.00	0.00	0	0	0.00	0.00
970	STOCKWERKEIGENTUM BÄREN	0.00	0.00	0	0	0.00	0.00
9700.5030.00	Renovation Wohnungen						
	<b>Total</b>	1'059'164.70	282'161.70	910'000	235'000	486'693.95	30'567.00
	Einnahmenüberschuss		777'003.00		675'000		456'126.95
	Ausgabenüberschuss	1'059'164.70	1'059'164.70	910'000	910'000	486'693.95	486'693.95

Kto.-Nr.	Bezeichnung	Bestand am 31.12.2008		Bestand am 01.01.2008		Veränderung
<b>1</b>	<b>AKTIVEN</b>	<b>7'323'212.16</b>	<b>100.00%</b>	<b>8'226'701.06</b>	<b>100.00%</b>	<b>-903'488.90</b>
<b>10</b>	<b>FINANZVERMÖGEN</b>	<b>5'558'540.41</b>	<b>75.90%</b>	<b>6'817'358.41</b>	<b>82.87%</b>	<b>-1'258'818.00</b>
<b>100</b>	<b>FLÜSSIGE MITTEL</b>	<b>620'357.41</b>	<b>8.47%</b>	<b>488'629.66</b>	<b>5.94%</b>	<b>131'727.75</b>
1000.00	Kasse	12'312.38		9'848.93		2'463.45
1001.00	Postkonto	28'449.84		69'132.05		-40'682.21
1002.00	Bank	579'595.19		409'648.68		169'946.51
<b>101</b>	<b>GUTHABEN</b>	<b>490'477.65</b>	<b>6.70%</b>	<b>640'409.00</b>	<b>7.78%</b>	<b>-149'931.35</b>
1010.00	Debitoren Modulrechnungen	77'678.95		110'009.80		-32'330.85
1011.00	Guthaben beim Kanton	394'411.85		524'411.85		-130'000.00
1013.00	Debitoren Verrechnungssteuern	18'386.15		5'987.35		12'398.80
1014.00	Beiträge von Gemeinwesen	0.70				0.70
<b>102</b>	<b>ANLAGEN</b>	<b>4'201'473.60</b>	<b>57.37%</b>	<b>5'575'033.25</b>	<b>67.77%</b>	<b>-1'373'559.65</b>
1020.00	Festverzinsliche Wertpapiere	1'766'963.70		3'455'155.05		-1'688'191.35
1021.00	Aktien und Anteilscheine	3.00		3.00		
1022.00	Darlehen	48'472.00		48'472.00		
1022.01	Darlehen WVO					
1023.00	Liegenschaften	2'386'034.90		2'071'403.20		314'631.70
1024.00	Mobilien					
<b>103</b>	<b>TRANSITORISCHE AKTIVEN</b>	<b>246'231.75</b>	<b>3.36%</b>	<b>113'286.50</b>	<b>1.38%</b>	<b>132'945.25</b>
1039.00	Rechnungsabgrenzungen	246'231.75		113'286.50		132'945.25
<b>11</b>	<b>VERWALTUNGSRECHNUNG</b>	<b>1'764'671.75</b>	<b>24.10%</b>	<b>1'409'342.65</b>	<b>17.13%</b>	<b>355'329.10</b>
<b>110</b>	<b>SACHGÜTER</b>	<b>1'743'668.80</b>	<b>23.81%</b>	<b>1'344'960.25</b>	<b>16.35%</b>	<b>398'708.55</b>
1100.00	Unüberbaute Grundstücke					

Kto.-Nr.	Bezeichnung	Bestand am 31.12.2008		Bestand am 01.01.2008		Veränderung
1101.00	Verkehrsbauten	1'512'280.10		1'321'359.35		190'920.75
1102.00	Fahrzeuge, Maschinen, Möbiliar	47'539.05				47'539.05
1103.00	verschiedene Tiefbauten					
1104.00	Verwaltungshochbauten					
1104.01	- StWE Bären (Büros)					
1104.02	- Werkhof Bauamt					
1104.03	- Feuerwehrdepot					
1105.00	Verwaltungstiefbauten					
1105.01	- Friedhof	183'849.65		23'600.90		160'248.75
1105.02	- Abwassersanierung Herren					
1106.00	Zivilschutzbauten					
1107.00	verschiedene Hochbauten					
<b>112</b>	<b>INVESTITIONSBEITRÄGE</b>	<b>21'002.95</b>	<b>0.29%</b>	<b>64'382.40</b>	<b>0.78%</b>	<b>-43'379.45</b>
1121.00	Beiträge an den Kanton	21'002.95		48'238.75		-27'235.80
1122.00	Beiträge an die Wasserversorgung					
1124.00	Beiträge an Institutionen			16'143.65		-16'143.65
1125.00	Beiträge an Private					
<b>2</b>	<b>PASSIVEN</b>	<b>7'323'212.16</b>	<b>100.00%</b>	<b>8'226'701.06</b>	<b>100.00%</b>	<b>-903'488.90</b>
<b>20</b>	<b>FREMDKAPITAL</b>	<b>5'473'840.34</b>	<b>74.75%</b>	<b>6'202'973.81</b>	<b>75.40%</b>	<b>-729'133.47</b>
<b>200</b>	<b>LAUFENDE VERPFLICHTUNGEN</b>	<b>78'015.20</b>	<b>1.07%</b>	<b>382'486.55</b>	<b>4.65%</b>	<b>-304'471.35</b>
2000.00	Kreditoren	78'015.20		382'486.55		-304'471.35
2009.00	Übrige laufende Verpflichtungen					
<b>201</b>	<b>KURZFRISTIGE SCHULDEN</b>	<b>-50'886.76</b>	<b>-0.69%</b>	<b>228'071.41</b>	<b>2.77%</b>	<b>-278'958.17</b>
2010.00	Bankkontokorrent					
2011.00	Kontokorrente mit Gemeinden	-50'886.76		228'071.41		-278'958.17
2019.00	Übrige kurzfristige Schulden					

Kto.-Nr.	Bezeichnung	Bestand am 31.12.2008		Bestand am 01.01.2008		Veränderung
<b>202</b>	<b>MITTEL- UND LANGFRISTIGE SCHULDEN</b>	<b>3'895'400.00</b>	<b>53.19%</b>	<b>4'430'200.00</b>	<b>53.85%</b>	<b>-534'800.00</b>
2020.00	Grundpfandschulden					
2021.00	Bankdarlehen					
2022.00	Investitionsdarlehen Bund und Kanton	280'400.00		315'200.00		-34'800.00
2029.00	Übrige Mittel- und langfristige Schulden	3'615'000.00		4'115'000.00		-500'000.00
<b>203</b>	<b>Verpflichtungen für Sonderrechnungen</b>	<b>1'019'415.95</b>	<b>13.92%</b>	<b>1'006'915.75</b>	<b>12.24%</b>	<b>12'500.20</b>
2033.00	Verwaltete Stiftungen (Fonds)	1'007'869.60		995'369.40		12'500.20
2034.00	Eigenvers. Unfall/Haftpflicht	5'496.90		5'496.90		
2035.00	Burgruine Hochaltstätten	6'049.45		6'049.45		
2036.00	Marketingkommission					
<b>205</b>	<b>TRANSITORISCHE PASSIVEN</b>	<b>531'895.95</b>	<b>7.26%</b>	<b>155'300.10</b>	<b>1.89%</b>	<b>376'595.85</b>
2059.00	Rechnungsabgrenzungen	531'895.95		155'300.10		376'595.85
<b>28</b>	<b>SPEZIALFINANZIERUNGEN</b>	<b>1'038'593.22</b>	<b>14.18%</b>	<b>1'223'744.37</b>	<b>14.88%</b>	<b>-185'151.15</b>
<b>280</b>	<b>GESETZLICHE FONDS</b>	<b>49'926.65</b>	<b>0.68%</b>	<b>49'125.60</b>	<b>0.60%</b>	<b>801.05</b>
2800.00	Alkoholzehntel	49'926.65		49'125.60		801.05
<b>281</b>	<b>VORFINANZIERUNGEN</b>	<b>988'666.57</b>	<b>13.50%</b>	<b>1'174'618.77</b>	<b>14.28%</b>	<b>-185'952.20</b>
2810.00	Bauliche Aufwendungen Gonzern	24'261.65		24'261.65		
2811.00	Künftige Bodenkäufe	268'745.30		268'745.30		
2812.00	Gemeinnützige Zwecke und Prämienverbilligung KVG	155'973.17		155'973.17		
2813.00	Marketingprojekte	63'681.55		63'231.55		450.00
2814.00	landw. Betriebshilfe	7'568.55		7'568.55		

Kto.-Nr.	Bezeichnung	Bestand am 31.12.2008		Bestand am 01.01.2008		Veränderung
2815.00	Erneuerung EDV-Anlage	43'253.25		43'253.25		
2816.00	Alters- und Pflegeheim Fallbach					
2817.00	Übergang Steuergesetz	50'000.00		50'000.00		
2818.00	Geschichtsbuch Oberegg	130'000.00		130'000.00		
2819.00	Finanzausgleich	170'000.00		170'000.00		
2820.00	Rechnungsausgleich Feuerwehr- zweckverband	-4'816.90		21'585.30		-26'402.20
2821.00	Unimog	50'000.00		210'000.00		-160'000.00
2822.00	Deponie Torfnest	30'000.00		30'000.00		
<b>29</b>	<b>EIGENKAPITAL</b>	<b>810'778.60</b>	<b>11.07%</b>	<b>799'982.88</b>	<b>9.72%</b>	<b>10'795.72</b>
<b>290</b>	<b>DECKUNGSRESERVE</b>	<b>810'778.60</b>	<b>11.07%</b>	<b>799'982.88</b>	<b>9.72%</b>	<b>10'795.72</b>
2900.00	Deckungsreserve	810'778.60		799'982.88		10'795.72
	Differenz Aktiv / Passiv	0.00		0.00		

**ERGEBNISSE**

	Rechnung 2008		Voranschlag 2008		Rechnung 2007	
	Aufwand	Ertrag	Aufwand	Ertrag	Aufwand	Ertrag
<b>LAUFENDE RECHNUNG</b>						
Total Aufwand und Ertrag	361'768.50	386'866.87	331'900.00	387'100.00	337'253.60	397'612.13
Aufwandüberschuss						
Ertragsüberschuss	25'098.37		55'200.00		60'358.53	
	<u>386'866.87</u>	<u>386'866.87</u>	<u>387'100.00</u>	<u>387'100.00</u>	<u>397'612.13</u>	<u>397'612.13</u>
<b>INVESTITIONSRECHNUNG</b>						
Nettoinvestitionen						
Total Ausgaben und Einnahmen	415'242.85	108'749.00	340'000.00	50'000.00	427'721.45	64'637.50
Zunahme der Nettoinvestitionen		306'493.85		290'000.00		363'083.95
Abnahme der Nettoinvestitionen						
	<u>415'242.85</u>	<u>415'242.85</u>	<u>340'000.00</u>	<u>340'000.00</u>	<u>427'721.45</u>	<u>427'721.45</u>
<b>FINANZIERUNG</b>						
Zunahme der Nettoinvestitionen	306'493.85		290'000.00		363'083.95	
Abnahme der Nettoinvestitionen						
Ordentliche Abschreibungen		96'943.50		92'800.00		59'963.95
Ausserordentliche Abschreibungen						
Aufwandüberschuss Laufende Rechnung						
Ertragsüberschuss Laufende Rechnung		25'098.37		55'200.00		60'358.53
Finanzierungsfehlbetrag		184'451.98		142'000.00		242'761.47
Finanzierungsüberschuss						
	<u>306'493.85</u>	<u>306'493.85</u>	<u>290'000.00</u>	<u>290'000.00</u>	<u>363'083.95</u>	<u>363'083.95</u>
<b>KAPITALVERÄNDERUNG</b>						
Finanzierungsfehlbetrag	184'451.98		142'000.00		242'761.47	
Finanzierungsüberschuss						
Passivierungen	108'749.00		50'000.00		64'637.50	
Aktivierungen		415'242.85		340'000.00		427'721.45
Abnahme des Kapitals						
Zunahme des Kapitals	122'041.87		148'000.00		120'322.48	
	<u>415'242.85</u>	<u>415'242.85</u>	<u>340'000.00</u>	<u>340'000.00</u>	<u>427'721.45</u>	<u>427'721.45</u>

Kto.-Nr.	Bezeichnung	Rechnung 2008		Voranschlag 2008		Rechnung 2007	
		Aufwand	Ertrag	Aufwand	Ertrag	Aufwand	Ertrag
<b>1</b>	<b>LAUFENDE RECHNUNG</b>	<b>361'768.50</b>	<b>386'866.87</b>	<b>331'900</b>	<b>387'100</b>	<b>337'253.60</b>	<b>397'612.13</b>
	Nettoertrag	25'098.37		55'200		60'358.53	
<b>10</b>	<b>VERWALTUNGS- UND BETRIEBSRECHNUNG</b>	<b>79'838.50</b>	<b>386'866.87</b>	<b>95'400</b>	<b>387'100</b>	<b>157'624.35</b>	<b>397'612.13</b>
	Nettoertrag	307'028.37		291'700		239'987.78	
<b>11</b>	<b>PLANUNG UND PROJEKTIERUNG</b>	<b>9'435.00</b>	<b>0.00</b>	<b>13'000</b>	<b>0</b>	<b>4'713.60</b>	
	Nettoaufwand		9'435.00		13'000		4'713.60
<b>12</b>	<b>UNTERHALT DER ANLAGEN</b>	<b>175'551.50</b>	<b>0.00</b>	<b>130'700</b>	<b>0</b>	<b>114'951.70</b>	
	Nettoaufwand		175'551.50		130'700		114'951.70
<b>13</b>	<b>ABSCHREIBUNGEN</b>	<b>96'943.50</b>	<b>0.00</b>	<b>92'800</b>	<b>0</b>	<b>59'963.95</b>	
	Nettoaufwand		96'943.50		92'800		59'963.95
	<b>Total</b>	<b>361'768.50</b>	<b>386'866.87</b>	<b>331'900</b>	<b>387'100</b>	<b>337'253.60</b>	<b>397'612.13</b>
	Ertragsüberschuss	25'098.37		55'200		60'358.53	
	Aufwandüberschuss		0.00		0		0.00
		<b>386'866.87</b>	<b>386'866.87</b>	<b>387'100</b>	<b>387'100</b>	<b>397'612.13</b>	<b>397'612.13</b>

Kto.-Nr.	Bezeichnung	Rechnung 2008		Voranschlag 2008		Rechnung 2007	
		Aufwand	Ertrag	Aufwand	Ertrag	Aufwand	Ertrag
<b>1</b>	<b>LAUFENDE RECHNUNG</b>	<b>361'768.50</b>	<b>386'866.87</b>	<b>331'900</b>	<b>387'100</b>	<b>337'253.60</b>	<b>397'612.13</b>
	Nettoertrag	25'098.37		55'200		60'358.53	
<b>10</b>	<b>VERWALTUNGS- UND BETRIEBSRECHNUNG</b>	<b>79'838.50</b>	<b>386'866.87</b>	<b>95'400</b>	<b>387'100</b>	<b>157'624.35</b>	<b>397'612.13</b>
	Nettoertrag	307'028.37		291'700		239'987.78	
1000.3000.00	Sitzungs- und Taggelder	3'810.00		2'000		1'856.90	
1000.3001.00	Entschädigung für Delegierte						
1000.3010.00	Entschädigung an Dritte	23'710.85		25'000		24'715.50	
1000.3011.00	Verwaltungskosten Bezirk	1'500.00		1'500		1'500.00	
1000.3030.00	Sozialversicherungsbeiträge	265.65		200		184.05	
1000.3050.00	Unfall- und Krankenversicherung			100		5.40	
1000.3099.00	Übriger Personalaufwand	940.00		1'000		5'745.00	
1000.3100.00	Büromaterial, Drucksachen	285.80		500		511.15	
1000.3110.00	Büromobiliar			2'000			
1000.3111.00	Wassermesser	9'142.60		15'000		10'119.00	
1000.3120.00	Wasserbezugskosten	21'177.75		25'000		17'336.10	
1000.3150.00	Unterhalt Mobilien, Maschinen	770.60		200		251.60	
1000.3151.00	Unterhalt Wassermesser			1'000			
1000.3170.00	Spesenentschädigungen	251.20		200		180.80	
1000.3171.00	Reise- und Verpflegungsspesen	465.15					
1000.3180.00	Frankaturen, Telefongebühren	5'480.55		5'000		5'197.05	
1000.3181.00	Post- und Bankspesen	1'030.00		1'500		1'054.70	
1000.3182.00	Honorare, Begutachtungen			1'000			
1000.3183.00	Sachversicherungsprämien	2'201.95		1'700		1'710.50	
1000.3184.00	Schutzzonenzahlungen	1'506.85		4'000		1'506.85	
1000.3185.00	Aufwändungen GIS	3'000.00		6'000		3'000.00	
1000.3190.00	Quellmessungen	1'964.00		1'500		1'492.00	
1000.3197.00	Ausgliederung alte Wasserzinsen						
1000.3198.00	Ausgleich Vorsteuer						
1000.3199.00	übriger Sachaufwand	2'333.40		1'000		1'078.35	
1000.3210.00	Zins Kontokorrentschulden	2.15				109.80	
1000.3220.00	Zins Darlehensschulden					69.60	
1000.3800.00	Vorfinanzierung Leitungsnetz					80'000.00	
1000.4200.00	Zins Sparkonto/Kontokorrent/Festgeld		11'917.05		3'000		15'381.30
1000.4221.00	Zins auf Darlehen Bezirk						
1000.4340.00	Hydrantensteuern		83'039.65		80'000		81'981.75
1000.4341.00	Wasserzinsen		273'305.15		280'000		266'445.01
1000.4390.00	Übrige Erträge		2'781.56		100		2'205.94



Kto.-Nr.	Bezeichnung	Rechnung 2008		Voranschlag 2008		Rechnung 2007	
		Aufwand	Ertrag	Aufwand	Ertrag	Aufwand	Ertrag
1000.4500.00	Rückerstattungen Bund (MWSt)		-9'462.14				7'756.03
1000.4510.00	Beitrag aus Fonds für Wasserversorgungen						
1000.4520.00	Kostenanteil Gemeinde Reute		15'285.60		14'000		13'842.10
1000.4521.00	Beitrag der Assekuranz Oberegg		10'000.00		10'000		10'000.00
1000.4522.00	Beitrag Bezirk Oberegg						
<b>11</b>	<b>PLANUNG UND PROJEKTIERUNG</b>	<b>9'435.00</b>	<b>0.00</b>	<b>13'000</b>	<b>0</b>	<b>4'713.60</b>	
	Nettoaufwand		9'435.00		13'000		4'713.60
1100.3100.00	Wasseretzpläne, und -kopien						
1100.3101.00	Digitalisierung Vermessungswerk	5'935.00		10'000		4'713.60	
1100.3130.00	Verbrauchsmaterialien						
1100.3180.00	Dienstleistungen und Honorare	3'500.00		1'000			
1100.3181.00	Quellschutzzonen			2'000			
<b>12</b>	<b>UNTERHALT DER ANLAGEN</b>	<b>175'551.50</b>	<b>0.00</b>	<b>130'700</b>	<b>0</b>	<b>114'951.70</b>	
	Nettoaufwand		175'551.50		130'700		114'951.70
<b>120</b>	<b>QUELLENZULEITUNGEN UND BRUNNENSTUBEN</b>	<b>34'150.60</b>	<b>0.00</b>	<b>40'500</b>	<b>0</b>	<b>32'008.30</b>	<b>0.00</b>
	Nettoaufwand		34'150.60		40'500		32'008.30
1200.3130.00	Verbrauchsmaterialien			500			
1200.3140.00	Unterhalt Quellschächte und Zuleitung	34'150.60		40'000		32'008.30	
<b>121</b>	<b>LEITUNGSNETZ</b>	<b>66'074.60</b>	<b>0.00</b>	<b>50'100</b>	<b>0</b>	<b>44'228.30</b>	<b>0.00</b>
	Nettoaufwand		66'074.60		50'100		44'228.30
1210.3130.00	Verbrauchsmaterialien			100			
1210.3140.00	Allgemeiner Unterhalt	66'074.60		50'000		44'228.30	
1210.3150.00	Übriger Unterhalt						

Kto.-Nr.	Bezeichnung	Rechnung 2008		Voranschlag 2008		Rechnung 2007	
		Aufwand	Ertrag	Aufwand	Ertrag	Aufwand	Ertrag
<b>122</b>	<b>AUFBEREITUNGSANLAGEN</b>	<b>1'014.90</b>	<b>0.00</b>	<b>2'400</b>	<b>0</b>	<b>1'427.85</b>	<b>0.00</b>
	Nettoaufwand		1'014.90		2'400		1'427.85
1220.3120.00	Wasser, Energie und Heizmaterial						
1220.3130.00	Verbrauchsmaterialien	1'014.90		2'000		567.85	
1220.3140.00	Allgemeiner Unterhalt			400		860.00	
<b>123</b>	<b>RESERVOIRE</b>	<b>65'481.85</b>	<b>0.00</b>	<b>23'200</b>	<b>0</b>	<b>14'400.70</b>	<b>0.00</b>
	Nettoaufwand		65'481.85		23'200		14'400.70
1230.3120.00	Wasser, Energie und Heizmaterial	2'780.70		3'000		2'520.95	
1230.3130.00	Verbrauchsmaterialien			200			
1230.3140.00	Allgemeiner Unterhalt	12'701.15		20'000		11'879.75	
1230.3800.00	Vorfinanzierung Reservoir	50'000.00					
<b>124</b>	<b>PUMPANLAGEN</b>	<b>5'428.95</b>	<b>0.00</b>	<b>11'000</b>	<b>0</b>	<b>12'444.80</b>	<b>0.00</b>
	Nettoaufwand		5'428.95		11'000		12'444.80
1240.3120.00	Wasser, Energie und Heizmaterial	4'340.80		6'000		4'252.45	
1240.3130.00	Verbrauchsmaterialien						
1240.3140.00	Allgemeiner Unterhalt	1'088.15		5'000		8'192.35	
1240.3150.00	Übriger Unterhalt						
<b>125</b>	<b>BETRIEBSZENTRALE</b>	<b>3'400.60</b>	<b>0.00</b>	<b>3'500</b>	<b>0</b>	<b>10'441.75</b>	<b>0.00</b>
	Nettoaufwand		3'400.60		3'500		10'441.75
1250.3110.00	Computer und Drucker	1'090.00		1'500		7'234.30	
1250.3130.00	Verbrauchsmaterialien	121.50		1'000			
1250.3140.00	Allgemeiner Unterhalt	2'189.10		1'000		3'207.45	

Kto.-Nr.	Bezeichnung	Rechnung 2008		Voranschlag 2008		Rechnung 2007	
		Aufwand	Ertrag	Aufwand	Ertrag	Aufwand	Ertrag
<b>13</b>	<b>ABSCHREIBUNGEN</b>	<b>96'943.50</b>	<b>0.00</b>	<b>92'800</b>	<b>0</b>	<b>59'963.95</b>	
	Nettoaufwand		96'943.50		92'800		59'963.95
1300.3310.00	Ordentliche Abschreibungen	96'943.50		92'800		59'963.95	
1300.3320.00	Zusätzliche Abschreibungen						
	<b>Total</b>	<b>361'768.50</b>	<b>386'866.87</b>	<b>331'900</b>	<b>387'100</b>	<b>337'253.60</b>	<b>397'612.13</b>
	Ertragsüberschuss	25'098.37		55'200		60'358.53	
	Aufwandüberschuss		0.00		0		0.00
		<b>386'866.87</b>	<b>386'866.87</b>	<b>387'100</b>	<b>387'100</b>	<b>397'612.13</b>	<b>397'612.13</b>

Konto	Abschreibungstabelle Wasserversorgung	Buchwert 01.01.2008 Fr.	Netto- Investitionen 2008	Bruttowert 31.12.2008 Fr.		ordentliche Abschreibungen Fr.	zusätzl. Abschreibungen Fr.	Buchwert 31.12.2008 Fr.
11	Verwaltungsvermögen	339'795.75	306'493.85	646'289.60	15	96'943.50	0.00	549'346.10
110	Sachgüter							
1100.00	Quellenzuleitungen/Brunnenstuben	0.00	70'142.50	70'142.50	15	10'521.40	0.00	59'621.10
1101.00	Leitungsnetz	339'795.75	96'937.10	436'732.85	15	65'509.95	0.00	371'222.90
1102.00	Seewasseranschluss	0.00	0.00	0.00	15	0.00	0.00	0.00
1103.00	Reservoirs	0.00	0.00	0.00	15	0.00	0.00	0.00
1104.00	Pumpanlagen	0.00	139'414.25	139'414.25	15	20'912.15	0.00	118'502.10
1105.00	Betriebszentrale	0.00	0.00	0.00	15	0.00	0.00	0.00

Kto.-Nr.	Bezeichnung	Rechnung 2008		Voranschlag 2008		Rechnung 2007	
		Ausgaben	Einnahmen	Ausgaben	Einnahmen	Ausgaben	Einnahmen
1	<b>INVESTITIONSRECHNUNG</b>	<b>415'242.85</b>	<b>108'749.00</b>	<b>340'000</b>	<b>50'000</b>	<b>427'721.45</b>	<b>64'637.50</b>
	Nettoausgaben		306'493.85		290'000		363'083.95
12	<b>ANLAGEN</b>	<b>415'242.85</b>	<b>108'749.00</b>	<b>340'000</b>	<b>50'000</b>	<b>427'721.45</b>	<b>64'637.50</b>
	Nettoausgaben		306'493.85		290'000		363'083.95
	<b>Total</b>	<b>415'242.85</b>	<b>108'749.00</b>	<b>340'000</b>	<b>50'000</b>	<b>427'721.45</b>	<b>64'637.50</b>
	Einnahmenüberschuss						
	Ausgabenüberschuss		306'493.85		290'000		363'083.95
		<b>415'242.85</b>	<b>415'242.85</b>	<b>340'000</b>	<b>340'000</b>	<b>427'721.45</b>	<b>427'721.45</b>

## Wasserversorgung

## Investitionsrechnung 2008 - Funktionale Gliederung

Kto.-Nr.	Bezeichnung	Rechnung 2008		Voranschlag 2008		Rechnung 2007	
		Ausgaben	Einnahmen	Ausgaben	Einnahmen	Ausgaben	Einnahmen
<b>1</b>	<b>INVESTITIONSRECHNUNG</b>	<b>415'242.85</b>	<b>108'749.00</b>	<b>340'000</b>	<b>50'000</b>	<b>427'721.45</b>	<b>64'637.50</b>
	Nettoausgaben		306'493.85		290'000		363'083.95
<b>12</b>	<b>ANLAGEN</b>	<b>415'242.85</b>	<b>108'749.00</b>	<b>340'000</b>	<b>50'000</b>	<b>427'721.45</b>	<b>64'637.50</b>
	Nettoausgaben		306'493.85		290'000		363'083.95
1200.5010.00	Quellenzuleitung/Brunnenstuben	70'142.50		70'000			
1200.5011.00	Leitungsnetz	145'937.10		150'000		427'721.45	
1200.5012.00	Reservoir						
1200.5013.00	Pumpanlagen	199'163.25		120'000			
1200.5014.00	Betriebszentralen						
1200.5015.00	Schutzzonen						
1200.6110.00	Wasseranschlussbeiträge		9'000.00		10'000		24'637.50
1200.6600.00	Beiträge des Bundes						
1200.6610.00	Beiträge des Kantons						
1200.6611.00	Beiträge des Kantons A.Rh.						
1200.6612.00	Beiträge der Brandversicherung AR						
1200.6613.00	Beiträge der GVA Obereg		40'000.00		40'000		40'000.00
1200.6620.00	Beiträge des Bezirks Obereg						
1200.6620.01	Beitrag Gemeinde Reute PW Vorderdorf		59'749.00				
1200.6621.00	Beitrag Fonds für Wasserversorgungen						
	<b>Total</b>	<b>415'242.85</b>	<b>108'749.00</b>	<b>340'000</b>	<b>50'000</b>	<b>427'721.45</b>	<b>64'637.50</b>
	Einnahmenüberschuss						
	Ausgabenüberschuss		306'493.85		290'000		363'083.95
		<b>415'242.85</b>	<b>415'242.85</b>	<b>340'000</b>	<b>340'000</b>	<b>427'721.45</b>	<b>427'721.45</b>

Kto.-Nr.	Bezeichnung	Bestand am 31.12.2008		Bestand am 01.01.2008		Veränderung
<b>1</b>	<b>AKTIVEN</b>	<b>1'423'309.96</b>	<b>100.00%</b>	<b>1'411'602.21</b>	<b>100.00%</b>	<b>11'707.75</b>
<b>10</b>	<b>FINANZVERMÖGEN</b>	<b>873'963.86</b>	<b>61.40%</b>	<b>1'071'806.46</b>	<b>75.93%</b>	<b>-197'842.60</b>
<b>100</b>	<b>FLÜSSIGE MITTEL</b>	<b>508'289.66</b>	<b>35.71%</b>	<b>116'450.17</b>	<b>8.25%</b>	<b>391'839.49</b>
1000.00	Kasse					
1001.00	Postkonto	9'213.70		5'945.76		3'267.94
1002.00	Bank	499'075.96		110'504.41		388'571.55
<b>101</b>	<b>GUTHABEN</b>	<b>111'907.15</b>	<b>7.86%</b>	<b>49'374.10</b>	<b>3.50%</b>	<b>62'533.05</b>
1010.00	Ausstehende Wasserzinsen	21'242.50		21'076.30		166.20
1013.00	Debitoren Mehrwertsteuer	21'526.65		23'480.50		-1'953.85
1014.00	Beiträge von Gemeinwesen	68'828.80				68'828.80
1015.00	Debitor Verrechnungssteuern	309.20		4'817.30		-4'508.10
1016.00	Andere Debitoren					
<b>102</b>	<b>ANLAGEN</b>	<b>162'469.30</b>	<b>11.41%</b>	<b>802'179.55</b>	<b>56.83%</b>	<b>-639'710.25</b>
1020.00	Sparkonto	12'469.30		152'179.55		-139'710.25
1021.00	Festgelder					
1022.00	Darlehen	150'000.00		650'000.00		-500'000.00
<b>103</b>	<b>TRANSITORISCHE AKTIVEN</b>	<b>91'297.75</b>	<b>6.41%</b>	<b>103'802.64</b>	<b>7.35%</b>	<b>-12'504.89</b>
1039.00	Rechnungsabgrenzung	91'297.75		103'802.64		-12'504.89
<b>11</b>	<b>VERWALTUNGSVERMÖGEN</b>	<b>549'346.10</b>	<b>38.60%</b>	<b>339'795.75</b>	<b>24.07%</b>	<b>209'550.35</b>
<b>110</b>	<b>SACHGÜTER</b>	<b>549'346.10</b>	<b>38.60%</b>	<b>339'795.75</b>	<b>24.07%</b>	<b>209'550.35</b>
1100.00	Quellenzuleitung/Brunnenstube	59'621.10				59'621.10
1101.00	Leitungsnetz	371'222.90		339'795.75		31'427.15
1103.00	Reservoir					

Kto.-Nr.	Bezeichnung	Bestand am 31.12.2008		Bestand am 01.01.2008		Veränderung
1104.00	Pumpanlagen	118'502.10				118'502.10
1105.00	Betriebszentrale					
<b>19</b>	<b>BILANZFEHLBETRAG</b>	<b>0.00</b>		<b>0.00</b>		<b>0.00</b>
1900.00	Fehldeckung					
<b>2</b>	<b>PASSIVEN</b>	<b>1'423'309.96</b>	<b>100.00%</b>	<b>1'411'602.21</b>	<b>100.00%</b>	<b>11'707.75</b>
<b>20</b>	<b>FREMDKAPITAL</b>	<b>81'642.14</b>	<b>5.74%</b>	<b>145'032.76</b>	<b>10.27%</b>	<b>-63'390.62</b>
<b>200</b>	<b>LAUFENDE VERPFLICHTUNGEN</b>	<b>53'990.89</b>	<b>3.79%</b>	<b>132'032.76</b>	<b>9.35%</b>	<b>-78'041.87</b>
2000.00	Kreditoren	50'030.40		128'726.25		-78'695.85
2001.00	Kreditoren Mehrwertsteuern	3'960.16		3'306.35		653.81
2002.00	Rappenrundung MWSt	0.33		0.16		0.17
2009.00	Übrige Verpflichtungen					
<b>201</b>	<b>KURZFRISTIGE SCHULDEN</b>	<b>0.00</b>		<b>0.00</b>		<b>0.00</b>
2010.00	Kontokorrent					
2019.00	Übrige kurzfr. Schulden					
<b>202</b>	<b>MITTEL- UND LANGFRISTIGE SCHULDEN</b>	<b>0.00</b>		<b>0.00</b>		<b>0.00</b>
2020.00	Darlehen Kantonalbank					
2021.00	Darlehen Assekuranzverwaltung					
2022.00	Darlehen Bezirk					
2023.00	Investitionsdarlehen					



Kto.-Nr.	Bezeichnung	Bestand am 31.12.2008		Bestand am 01.01.2008		Veränderung
<b>205</b>	<b>TRANSITORISCHE PASSIVEN</b>	<b>27'651.25</b>	<b>1.94%</b>	<b>13'000.00</b>	<b>0.92%</b>	<b>14'651.25</b>
2059.00	Rechnungsabgrenzung	27'651.25		13'000.00		14'651.25
<b>28</b>	<b>SPEZIALFINANZIERUNGEN</b>	<b>828'310.70</b>	<b>58.20%</b>	<b>778'310.70</b>	<b>55.14%</b>	<b>50'000.00</b>
<b>280</b>	<b>VORFINANZIERUNGEN</b>	<b>828'310.70</b>	<b>58.20%</b>	<b>778'310.70</b>	<b>55.14%</b>	<b>50'000.00</b>
2800.00	Ausbaureserve					
2801.00	Leitungsnetz	778'310.70		778'310.70		
2802.00	Pumpanlage/Reservoir	50'000.00				50'000.00
<b>29</b>	<b>EIGENKAPITAL</b>	<b>513'357.12</b>	<b>36.07%</b>	<b>488'258.75</b>	<b>34.59%</b>	<b>25'098.37</b>
<b>290</b>	<b>DECKUNGSRESERVE</b>	<b>513'357.12</b>	<b>36.07%</b>	<b>488'258.75</b>	<b>34.59%</b>	<b>25'098.37</b>
2900.00	Deckungsreserve	513'357.12		488'258.75		25'098.37
	Differenz Aktiv / Passiv	0.00		0.00		

**ERGEBNISSE**

	Rechnung 2008		Voranschlag 2008		Rechnung 2007	
	Aufwand	Ertrag	Aufwand	Ertrag	Aufwand	Ertrag
<b>LAUFENDE RECHNUNG</b>						
Total Aufwand und Ertrag	599'417.70	734'518.75	564'200.00	645'000.00	571'483.90	703'785.50
Aufwandüberschuss						
Ertragsüberschuss	135'101.05		80'800.00		132'301.60	
	<u>734'518.75</u>	<u>734'518.75</u>	<u>645'000.00</u>	<u>645'000.00</u>	<u>703'785.50</u>	<u>703'785.50</u>
<b>INVESTITIONSRECHNUNG</b>						
Nettoinvestitionen						
Total Ausgaben und Einnahmen						
Zunahme der Nettoinvestitionen						
Abnahme der Nettoinvestitionen						
<b>FINANZIERUNG</b>						
Zunahme der Nettoinvestitionen						
Abnahme der Nettoinvestitionen						
Ordentliche Abschreibungen						
Ausserordentliche Abschreibungen						
Aufwandüberschuss Laufende Rechnung						
Ertragsüberschuss Laufende Rechnung		135'101.05		80'800.00		132'301.60
Finanzierungsfehlbetrag						
Finanzierungsüberschuss	135'101.05		80'800.00		132'301.60	
	<u>135'101.05</u>	<u>135'101.05</u>	<u>80'800.00</u>	<u>80'800.00</u>	<u>132'301.60</u>	<u>132'301.60</u>
<b>KAPITALVERÄNDERUNG</b>						
Finanzierungsfehlbetrag						
Finanzierungsüberschuss		135'101.05		80'800.00		132'301.60
Passivierungen						
Aktivierungen						
Abnahme des Kapitals						
Zunahme des Kapitals	135'101.05		80'800.00		132'301.60	
	<u>135'101.05</u>	<u>135'101.05</u>	<u>80'800.00</u>	<u>80'800.00</u>	<u>132'301.60</u>	<u>132'301.60</u>

Kto.-Nr.	Bezeichnung	Rechnung 2008		Voranschlag 2008		Rechnung 2007	
		Aufwand	Ertrag	Aufwand	Ertrag	Aufwand	Ertrag
<b>1</b>	<b>LAUFENDE RECHNUNG</b>	<b>599'417.70</b>	<b>734'518.75</b>	<b>564'200</b>	<b>645'000</b>	<b>571'483.90</b>	<b>703'785.50</b>
	Nettoertrag	135'101.05		80'800		132'301.60	
<b>10</b>	<b>PERSONAL- UND VERWALTUNGS-AUFWAND</b>	<b>50'145.10</b>	<b>90.00</b>	<b>51'200</b>	<b>0</b>	<b>49'702.80</b>	<b>150.00</b>
	Nettoaufwand		50'055.10		51'200		49'552.80
<b>11</b>	<b>BETRIEBSRECHNUNG</b>	<b>549'272.60</b>	<b>734'428.75</b>	<b>513'000</b>	<b>645'000</b>	<b>521'781.10</b>	<b>703'635.50</b>
	Nettoertrag	185'156.15		132'000		181'854.40	
	<b>Total</b>	<b>599'417.70</b>	<b>734'518.75</b>	<b>564'200</b>	<b>645'000</b>	<b>571'483.90</b>	<b>703'785.50</b>
	Ertragsüberschuss	135'101.05		80'800		132'301.60	
	Aufwandüberschuss		0.00		0		0.00
		<b>734'518.75</b>	<b>734'518.75</b>	<b>645'000</b>	<b>645'000</b>	<b>703'785.50</b>	<b>703'785.50</b>

Kto.-Nr.	Bezeichnung	Rechnung 2008		Voranschlag 2008		Rechnung 2007	
		Aufwand	Ertrag	Aufwand	Ertrag	Aufwand	Ertrag
<b>1</b>	<b>LAUFENDE RECHNUNG</b>	<b>599'417.70</b>	<b>734'518.75</b>	<b>564'200</b>	<b>645'000</b>	<b>571'483.90</b>	<b>703'785.50</b>
	Nettoertrag	135'101.05		80'800		132'301.60	
<b>10</b>	<b>PERSONAL- UND VERWALTUNGS-AUFWAND</b>	<b>50'145.10</b>	<b>90.00</b>	<b>51'200</b>	<b>0</b>	<b>49'702.80</b>	<b>150.00</b>
	Nettoaufwand		50'055.10		51'200		49'552.80
1000.3000.00	Entschädigungen Kommission	495.00		500		562.50	
1000.3010.00	Verwaltungsaufwand Bezirk	45'000.00		45'000		45'000.00	
1000.3011.00	Löhne Verwaltungspersonal	1'380.00		1'500		950.00	
1000.3030.00	Sozialversicherungsbeiträge	10.20		200		2.30	
1000.3099.00	Übriger Personalaufwand						
1000.3100.00	Büromaterial, Drucksachen	1'000.00		1'000		1'000.00	
1000.3170.00	Spesenentschädigungen	58.80		200		68.20	
1000.3180.00	Frankaturen	1'434.80		1'200		961.00	
1000.3181.00	Postcheck- und Bankspesen	734.75		1'500		1'127.25	
1000.3182.00	Mahn- und Betreuungskosten			100			
1000.3199.00	Übriger Sachaufwand	31.55				31.55	
1000.4390.00	Übrige Erträge		90.00				150.00
<b>11</b>	<b>BETRIEBSRECHNUNG</b>	<b>549'272.60</b>	<b>734'428.75</b>	<b>513'000</b>	<b>645'000</b>	<b>521'781.10</b>	<b>703'635.50</b>
	Nettoertrag	185'156.15		132'000		181'854.40	
1100.3140.00	Schadenvergütungen für Brand- und Elementarschäden	121'464.95		70'000		107'957.35	
1100.3180.00	Rückversicherungsprämie	311'179.30		325'000		297'373.80	
1100.3210.00	Zinsen auf Kontokorrentschulden	10.75					
1100.3500.00	Eidg. Stempelabgaben	24'942.25		26'000		25'041.05	
1100.3510.00	Feuerlöschbeiträge	31'675.35		32'000		31'408.90	
1100.3520.00	Subventionsbeitrag an die Ausbildungskosten der Feuerwehr	10'000.00		10'000		10'000.00	
1100.3521.00	Beitrag an die Wasserversorgung zur Erweiterung Leitungs- + Hydrantennetz	50'000.00		50'000		50'000.00	
1100.4200.00	Zinsen auf Kontokorrent		1'179.05		1'000		2'444.60
1100.4201.00	Zinsen auf Festgeldanlagen		52'464.10		15'000		33'104.60
1100.4250.00	Zinsertrag Grundpfandverschr. und Schuldbriefen		1'099.05		1'000		1'420.00
1100.4251.00	Zinsen von Darlehen		70'866.65		70'000		70'750.00

Kto.-Nr.	Bezeichnung	Rechnung 2008		Voranschlag 2008		Rechnung 2007	
		Aufwand	Ertrag	Aufwand	Ertrag	Aufwand	Ertrag
1100.4360.00	Zahlungen der Rückversicherung für geleistete Schadenzahlungen		109'318.45		63'000		97'071.75
1100.4361.00	GGewinnanteil der Rückversicherung						
1100.4390.00	Laufende Prämien		499'501.45		495'000		498'844.55
1100.4391.00	Vorjahresprämien						
1100.4392.00	Rataprämien						
	<b>Total</b>						
	Ertragsüberschuss	599'417.70	734'518.75	564'200	645'000	571'483.90	703'785.50
	Aufwandüberschuss	135'101.05		80'800		132'301.60	
			0.00		0		0.00
		734'518.75	734'518.75	645'000	645'000	703'785.50	703'785.50

Kto.-Nr.	Bezeichnung	Bestand am 31.12.2008		Bestand am 01.01.2008		Veränderung
<b>1</b>	<b>AKTIVEN</b>	<b>5'625'645.35</b>	<b>100.00%</b>	<b>5'447'879.60</b>	<b>100.00%</b>	<b>177'765.75</b>
<b>10</b>	<b>FINANZVERMÖGEN</b>	<b>5'625'645.35</b>	<b>100.00%</b>	<b>5'447'879.60</b>	<b>100.00%</b>	<b>177'765.75</b>
<b>100</b>	<b>FLÜSSIGE MITTEL</b>	<b>500'953.80</b>	<b>8.90%</b>	<b>343'705.25</b>	<b>6.31%</b>	<b>157'248.55</b>
1000.00	Kasse					
1001.00	Postkonto	12'796.00		20'299.10		-7'503.10
1002.00	Bank	488'157.80		323'406.15		164'751.65
<b>101</b>	<b>GUTHABEN</b>	<b>20'166.75</b>	<b>0.36%</b>	<b>13'921.30</b>	<b>0.26%</b>	<b>6'245.45</b>
1010.00	Debitoren Jahresprämien	3'747.10		2'198.20		1'548.90
1014.00	Debitoren Verrechnungssteuer	16'419.65		11'723.10		4'696.55
<b>102</b>	<b>ANLAGEN</b>	<b>4'905'226.75</b>	<b>87.19%</b>	<b>4'998'198.45</b>	<b>91.75%</b>	<b>-92'971.70</b>
1020.00	Festgelder und Anlagen	1'831'026.75		2'043'898.45		-212'871.70
1021.00	Grundpfandverschreibungen und Schuldbriefe	4'200.00		34'300.00		-30'100.00
1022.00	Darlehen	3'070'000.00		2'920'000.00		150'000.00
<b>103</b>	<b>TRANSITORISCHE AKTIVEN</b>	<b>199'298.05</b>	<b>3.54%</b>	<b>92'054.60</b>	<b>1.69%</b>	<b>107'243.45</b>
1039.00	Rechnungsabgrenzung	199'298.05		92'054.60		107'243.45
<b>2</b>	<b>PASSIVEN</b>	<b>5'625'645.35</b>	<b>100.00%</b>	<b>5'447'879.60</b>	<b>100.00%</b>	<b>177'765.75</b>
<b>20</b>	<b>FREMDKAPITAL</b>	<b>402'523.10</b>	<b>7.16%</b>	<b>359'858.40</b>	<b>6.61%</b>	<b>42'664.70</b>
<b>200</b>	<b>LAUFENDE VERPFLICHTUNGEN</b>	<b>83'057.65</b>	<b>1.48%</b>	<b>84'061.65</b>	<b>1.54%</b>	<b>-1'004.00</b>
2000.00	Kreditoren	83'057.65		84'061.65		-1'004.00

Kto.-Nr.	Bezeichnung	Bestand am 31.12.2008		Bestand am 01.01.2008		Veränderung
<b>201</b>	<b>KURZFRISTIGE SCHULDEN</b>	<b>0.00</b>		<b>0.00</b>		<b>0.00</b>
2010.00	Kontokorrent					
<b>205</b>	<b>TRANSITORISCHE PASSIVEN</b>	<b>319'465.45</b>	<b>5.68%</b>	<b>275'796.75</b>	<b>5.06%</b>	<b>43'668.70</b>
2059.00	Rechnungsabgrenzung	319'465.45		275'796.75		43'668.70
<b>28</b>	<b>VERPFLICHTUNGEN FÜR SPEZIALFINANZIERUNGEN</b>	<b>4'592'928.95</b>	<b>81.64%</b>	<b>4'587'570.15</b>	<b>84.21%</b>	<b>5'358.80</b>
<b>280</b>	<b>GESETZLICHE FONDS</b>	<b>4'592'928.95</b>	<b>81.64%</b>	<b>4'587'570.15</b>	<b>84.21%</b>	<b>5'358.80</b>
2800.00	Deckungskapital	4'592'928.95		4'587'570.15		5'358.80
<b>29</b>	<b>EIGENKAPITAL</b>	<b>630'193.30</b>	<b>11.20%</b>	<b>500'451.05</b>	<b>9.19%</b>	<b>129'742.25</b>
<b>290</b>	<b>DECKUNGSRESERVE</b>	<b>630'193.30</b>	<b>11.20%</b>	<b>500'451.05</b>	<b>9.19%</b>	<b>129'742.25</b>
2900.00	Deckungsreserve	630'193.30		500'451.05		129'742.25
	Differenz Aktiv / Passiv	0.00		0.00		

Kto.-Nr.	Bezeichnung	Rechnung 2008		Voranschlag 2008		Rechnung 2007	
		Aufwand	Ertrag	Aufwand	Ertrag	Aufwand	Ertrag
1	<b>LAUFENDE RECHNUNG</b>	266'843.65	266'843.65	222'200	222'200	174'704.10	174'704.10
10	<b>FEUERWEHRZWECKVERBAND OBBEREGG-REUTE</b>	266'843.65	266'843.65	222'200	222'200	174'704.10	174'704.10
19	<b>ABSCHREIBUNGEN</b>	0.00	0.00	0	0		
	<b>Total</b>	266'843.65	266'843.65	222'200	222'200	174'704.10	174'704.10
	Ertragsüberschuss	0.00		0		0.00	
	Aufwandüberschuss		0.00		0		0.00
		266'843.65	266'843.65	222'200	222'200	174'704.10	174'704.10



Kto.-Nr.	Bezeichnung	Rechnung 2008		Voranschlag 2008		Rechnung 2007	
		Aufwand	Ertrag	Aufwand	Ertrag	Aufwand	Ertrag
<b>1</b>	<b>LAUFENDE RECHNUNG</b>	<b>266'843.65</b>	<b>266'843.65</b>	<b>222'200</b>	<b>222'200</b>	<b>174'704.10</b>	<b>174'704.10</b>
<b>10</b>	<b>FEUERWEHRZWECKVERBAND OBBEREGG-REUTE</b>	<b>266'843.65</b>	<b>266'843.65</b>	<b>222'200</b>	<b>222'200</b>	<b>174'704.10</b>	<b>174'704.10</b>
1000.3000.00	Sitzungsgelder/Entschädigungen	2'720.00		2'500		2'412.50	
1000.3001.00	Material- und Depotwart	3'870.00		5'000		4'140.00	
1000.3010.00	Entschädigung/Sold	33'599.00		40'000		32'826.00	
1000.3030.00	Sozialversicherungsbeiträge	32.60		100		24.15	
1000.3050.00	Unfall- und Krankenversicherung						
1000.3060.00	Uniformen, Dienstkleider, Helme	6'712.65		5'000		10'946.65	
1000.3090.00	Ausbildungs- und Kurskosten	1'000.00		3'000		1'816.00	
1000.3091.00	Ausbildungs- und Kurskosten Kanton	6'000.00		6'000		6'020.00	
1000.3092.00	ärztliche Untersuchungen	1'890.00		1'500		1'294.80	
1000.3099.00	Übriger Personalaufwand	440.00		500		660.00	
1000.3100.00	Büromaterial, Drucksachen	560.65		1'000		465.30	
1000.3110.00	Brandausrüstung und Geräte	9'288.85		5'000		59'127.55	
1000.3111.00	Anschaffung Dienstfahrzeuge/Motorspritze	141'618.90		100'000			
1000.3112.00	Anschaffung Mobiliar	1'566.40		1'000			
1000.3113.00	Ausrüstungsergänzung Fahrzeuge	2'304.10		3'000		590.85	
1000.3120.00	Wasser, Energie und Heizmaterial	1'204.20		2'000		1'085.10	
1000.3130.00	Verbrauchsmaterialien	1'542.15		500		930.00	
1000.3131.00	Chemische Löschmittel			500			
1000.3132.00	Treibstoff Fahrzeuge/Geräte	1'425.00		3'000		1'306.30	
1000.3140.00	Unterhalt Feuerwehrdepot			500		245.55	
1000.3141.00	Unterhalt Feuerwehrweier			300		2'821.10	
1000.3142.00	Unterhalt Ölsperre			300			
1000.3150.00	Unterhalt Fahrzeuge/Maschinen	4'701.25		5'000		11'325.65	
1000.3151.00	Unterhalt Brandausrüstung	4'084.60		5'000		4'758.80	
1000.3153.00	Betriebskosten Hubretter	4'544.20		5'100		5'010.20	
1000.3160.00	Garagenmiete	2'040.00		2'100		1'980.00	
1000.3170.00	Reise- und Verpflegungsspesen	6'059.15		4'000		3'051.50	
1000.3180.00	Frankaturen	156.35		100		148.80	
1000.3181.00	Telefongebühren und Alarmanlage	15'167.45		9'000		8'639.35	
1000.3187.00	Fahrzeugsteuern und -versicherungen	8'736.75		8'500		8'462.40	
1000.3188.00	Gebäude- und Mobiliarversicherungen	844.70		800		760.20	
1000.3190.00	Mitgliederbeiträge	1'254.00		1'300		1'264.00	

Kto.-Nr.	Bezeichnung	Rechnung 2008		Voranschlag 2008		Rechnung 2007	
		Aufwand	Ertrag	Aufwand	Ertrag	Aufwand	Ertrag
1000.3199.00	Übriger Sachaufwand	371.45		500		57.75	
1000.3210.00	Zinsaufwand			100		32.70	
1000.3410.00	Rechnungsausgleich Oberegg 70%					1'288.70	
1000.3411.00	Rechnungsausgleich Reute 30%					552.30	
1000.3520.00	Einzugsprovision Reute/Kanton	3'109.25				659.90	
1000.3800.00	Vorfinanzierungen						
1000.4200.00	Zinsertrag		122.55		100		26.45
1000.4300.00	Feuerwehrrersatzabgaben		96'546.00		90'000		93'515.25
1000.4301.00	Löschkostenbeiträge		27'199.00		27'000		26'816.00
1000.4340.00	Dienstleistungen für Dritte		6'685.00		500		190.00
1000.4341.00	Rückerstattung Ausbildungskosten		6'000.00		6'000		6'020.00
1000.4350.00	Verkauf Einsatzfahrzeug/AS-Geräte		3'500.00				
1000.4370.00	Bussengelder						
1000.4390.00	Übriger Ertrag		1'280.00				671.65
1000.4510.00	Rechnungsausgleich Kanton AI		3'056.00				
1000.4511.00	Rechnungsausgleich Oberegg 70%		26'402.20		34'020		
1000.4512.00	Rechnungsausgleich Reute 30%		11'315.25		14'580		
1000.4513.00	Subvention Motorspritze Kanton AI				21'000		
1000.4514.00	Globalbeitrag Kanton AI						5'196.00
1000.4515.00	Subvention Kanton AI		41'395.20				17'043.60
1000.4630.00	Beitrag Assekuranz Oberegg		10'000.00		10'000		10'000.00
1000.4631.00	Beitrag Brandversicherung AR		10'133.00		10'000		15'225.15
1000.4632.00	Beitrag Assekuranz AR an Motorspritze				9'000		
1000.4632.01	Beitrag Assekuranz AR an Pager		1'033.45				
1000.4632.02	Beitrag Assekuranz AR an TLF		22'176.00				
1000.4633.00	Beitrag Oberegg an Fahrzeug						
1000.4634.00	Beitrag Assekuranz an Fahrzeug						
1000.4800.00	Entnahme Vorfinanzierung Fahrzeuge						
<b>19</b>	<b>ABSCHREIBUNGEN</b>	<b>0.00</b>	<b>0.00</b>	<b>0</b>	<b>0</b>		
1900.3310.00	Dienstfahrzeuge						
1900.3311.00	Mobilien und Geräte						

Kto.-Nr.	Bezeichnung	Rechnung 2008		Voranschlag 2008		Rechnung 2007	
		Aufwand	Ertrag	Aufwand	Ertrag	Aufwand	Ertrag
	<b>Total</b>	266'843.65	266'843.65	222'200	222'200	174'704.10	174'704.10
	Ertragsüberschuss	0.00		0		0.00	
	Aufwandüberschuss		0.00		0		0.00
		266'843.65	266'843.65	222'200	222'200	174'704.10	174'704.10

Kto.-Nr.	Bezeichnung	Bestand am 31.12.2008		Bestand am 01.01.2008		Veränderung
<b>1</b>	<b>AKTIVEN</b>	<b>261'456.95</b>	<b>100.00%</b>	<b>106'718.60</b>	<b>100.00%</b>	<b>154'738.35</b>
<b>10</b>	<b>FINANZVERMÖGEN</b>	<b>261'456.95</b>	<b>100.00%</b>	<b>106'718.60</b>	<b>100.00%</b>	<b>154'738.35</b>
<b>100</b>	<b>FLÜSSIGE MITTEL</b>	<b>171'433.80</b>	<b>65.57%</b>	<b>30'935.10</b>	<b>28.99%</b>	<b>140'498.70</b>
1000.00	Kasse					
1001.00	Postkonto	143'189.30		30'750.00		112'439.30
1002.00	Bank	28'244.50		185.10		28'059.40
<b>101</b>	<b>GUTHABEN</b>	<b>122.25</b>	<b>0.05%</b>	<b>814.55</b>	<b>0.76%</b>	<b>-692.30</b>
1010.00	Bank					
1010.01	Debitoren Modulrechnungen	80.00		806.00		-726.00
1011.00	Guthaben beim Kanton					
1012.00	Feuerwehrsteuern					
1013.00	Löschkostenbeiträge					
1014.00	Debitoren Verrechnungssteuer	42.25		8.55		33.70
<b>103</b>	<b>TRANSITORISCHE AKTIVEN</b>	<b>89'900.90</b>	<b>34.38%</b>	<b>74'968.95</b>	<b>70.25%</b>	<b>14'931.95</b>
1039.00	Rechnungsabgrenzung	89'900.90		74'968.95		14'931.95
<b>11</b>	<b>VERWALTUNGSRECHNUNG</b>	<b>0.00</b>		<b>0.00</b>		<b>0.00</b>
<b>110</b>	<b>SACHGÜTER</b>	<b>0.00</b>		<b>0.00</b>		<b>0.00</b>
1100.00	Fahrzeuge					
1101.00	Mobilien und Geräte					
<b>19</b>	<b>BILANZFEHLBETRAG</b>	<b>0.00</b>		<b>0.00</b>		<b>0.00</b>
1900.00	Fehldeckung					

Kto.-Nr.	Bezeichnung	Bestand am 31.12.2008		Bestand am 01.01.2008		Veränderung
<b>2</b>	<b>PASSIVEN</b>	<b>261'456.95</b>	<b>100.00%</b>	<b>106'718.60</b>	<b>100.00%</b>	<b>154'738.35</b>
<b>20</b>	<b>FREMDKAPITAL</b>	<b>261'456.95</b>	<b>100.00%</b>	<b>106'718.60</b>	<b>100.00%</b>	<b>154'738.35</b>
<b>200</b>	<b>LAUFENDE VERPFLICHTUNGEN</b>	<b>53'517.20</b>	<b>20.47%</b>	<b>41'095.70</b>	<b>38.51%</b>	<b>12'421.50</b>
2000.00	Kreditoren	53'517.20		41'095.70		12'421.50
<b>201</b>	<b>KURZFRISTIGE SCHULDEN</b>	<b>150'000.00</b>	<b>57.37%</b>	<b>0.00</b>		<b>150'000.00</b>
2010.00	Bankkontokorrent					
2011.00	Übrige kurzfristige Schulden					
2011.01	Darlehen WVO					
2011.02	Darlehen Bezirk					
2011.03	Darlehen Assekuranz	150'000.00				150'000.00
<b>205</b>	<b>TRANSITORISCHE PASSIVEN</b>	<b>57'939.75</b>	<b>22.16%</b>	<b>65'622.90</b>	<b>61.49%</b>	<b>-7'683.15</b>
2059.00	Rechnungsabgrenzungen	57'939.75		65'622.90		-7'683.15
<b>28</b>	<b>SPEZIALFINANZIERUNGEN</b>	<b>0.00</b>		<b>0.00</b>		<b>0.00</b>
2800.00	Fahrzeuge					
2801.00	Mobilien und Geräte					
<b>29</b>	<b>EIGENKAPITAL</b>	<b>0.00</b>		<b>0.00</b>		<b>0.00</b>
<b>290</b>	<b>DECKUNGSRESERVE</b>	<b>0.00</b>		<b>0.00</b>		<b>0.00</b>
2900.00	Deckungsreserve					
	Differenz Aktiv / Passiv	0.00		0.00		

## ALKOHOL-ZEHNTEL

Anfangsbestand per 01. Januar 2008			49'125.60
Auflösung Transitorische Aktiven			
- Verrechnungssteuern		42.30	
Rückerstattung VST	42.30		
Zinsen Darlehen Bezirk Obereg	1'050.00		
Verwaltungsaufwand		400.00	
Zinsen App. Kantonalbank	151.05		
Verrechnungssteuer		52.85	
Transitorische Aktiven			
- Verrechnungssteuern	52.85		
	<u>1'296.20</u>	<u>495.15</u>	
Vorschlag 2008		801.05	<u>801.05</u>
Vermögensstand per 31.12.2008			<b>49'926.65</b>
Vermögensausweis			
Darlehen Bezirk	35'000.00		
Sparheft App. Kantonalbank	14'873.80		
Transitorische Aktiven		<u>52.85</u>	
			<b>49'926.65</b>

## FIDEL-EUGSTER-STIFTUNG

Anfangsbestand per 01. Januar 2008			25'423.85
Zinsen Darlehen Bezirk Obereg	500.00		
Verwaltungskosten		400.00	
Zinsen App. Kantonalbank	57.50		
Verrechnungssteuer		20.15	
Transitorische Aktiven			
- Verrechnungssteuer	20.15		
	<u>577.65</u>	<u>420.15</u>	
Vorschlag 2008		157.50	<u>157.50</u>
Vermögensstand per 31. Dezember 2008			<b>25'581.35</b>
Vermögensausweis			
Darlehen Bezirk Obereg	20'000.00		
Sparheft App. Kantonalbank	5'561.20		
Transitorische Aktiven / VST		<u>20.15</u>	
	<u>25'581.35</u>	-	<b>25'581.35</b>

**ALTERS- UND PFLEGEHEIM (Testat Josef Breu)**

Anfangsbestand per 1. Januar 2008			439'331.85
Auflösung Transitorische Aktiven			
- Verrechnungssteuern		416.70	
Rückerstattung VST	416.70		
Zinsen Darlehen Bezirk Oberegg	7'500.00		
Verwaltungskosten		400.00	
Zinsen App. Kantonalbank	1'492.70		
Verrechnungssteuern		522.45	
Transitorische Aktiven			
- Verrechnungssteuern	522.45		
	<hr/>		
Vorschlag 2008	9'931.85	1'339.15	8'592.70
Vermögensstand per 31. Dezember 2008			<hr/> <b>447'924.55</b>
Vermögensausweis			
Darlehen Bezirk Oberegg	300'000.00		
Sparheft App. Kantonalbank	147'402.10		
Transitorische Aktiven / Verrechnungssteuern	522.45		
	<hr/>		
	447'924.55		<b>447'924.55</b>

**ALTERS- UND PFLEGEHEIM (Testat Werner Breu)**

Anfangsbestand per 1. Januar 2008			70'857.65
Auflösung Transitorische Aktiven			
- Zins 2007 Genossenschaftskapital		700.00	
Auflösung Transitorische Passiven			
- Verrechnungssteuer	245.00		
Zins 2007	700.00		
Verrechnungssteuer		245.00	
Zinsen Darlehen Bezirk 2008	750.00		
Verwaltungskosten		400.00	
Zinsen App. Kantonalbank	62.70		
Verrechnungssteuern		21.95	
Transitorische Aktiven/VST	21.95		
Transitorische Aktiven			
- Zins 2008 Genossenschaftskapital	700.00		
Transitorische Passiven			
- Verrechnungssteuer		245.00	
	<hr/>		
Vorschlag 2008	2'479.65	1'611.95	867.70
Vermögensbestand per 31. Dezember 2008			<hr/> <b>71'725.35</b>
Vermögensausweis			
Darlehen Gen. Alterswohnungen Krone	35'000.00		
Darlehen Bezirk Oberegg	30'000.00		
Sparheft App. Kantonalbank	6'248.40		
Transitorische Aktiven / Zins 2008	455.00		
Transitorische Aktiven / VST	21.95		
	<hr/>		
	71'725.35	-	<b>71'725.35</b>

## TESTAT FÜR ALTERSWOHNUNGEN (Testat Rohner Bertha)

Anfangsbestand per 1. Januar 2008			159'756.05
Auflösung Transitorische Aktiven			
- Verrechnungssteuern		148.95	
Rückerstattung VST	148.95		
Zinsen Darlehen Bezirk	2'750.00		
Verwaltungsaufwand		400.00	
Zinsen App. Kantonbank	532.30		
Verrechnungssteuern		186.30	
Transitorische Aktiven/VST	186.30		
	<u>3'617.55</u>	<u>735.25</u>	
Vorschlag 2008		2'882.30	2'882.30
Vermögensbestand per 31. Dezember 2008			<u>162'638.35</u>

### Vermögensausweis

Darlehen Bezirk Oberegg	110'000.00		
Sparheft App. Kantonbank	52'452.05		
Transitorische Aktiven / Verrechnungssteuern	<u>186.30</u>		
			<u>162'638.35</u>



## BERICHT DER RECHNUNGSPRÜFUNGSKOMMISSION

Als Rechnungsprüfungskommission haben wir das Rechnungswesen des Bezirks Oberegg aufgrund der gesetzlichen Vorschriften per 31. Dezember 2008 geprüft.

Wir haben festgestellt, dass

- die auf 31. Dezember abgeschlossenen Bestandesrechnungen, Laufenden Rechnungen und Investitionsrechnungen mit der Buchhaltung übereinstimmen
- bei der Darstellung der Vermögenslage sowie des Jahresergebnisses der einzelnen Rechnungen die gesetzlichen Bewertungsgrundsätze eingehalten wurden
- die Buchhaltung entsprechend den gesetzlichen Vorschriften ordnungsgemäss geführt wurde
- die in den Bestandesrechnungen aufgeführten Wertschriften vollständig vorhanden sind und sorgfältig aufbewahrt werden

Aufgrund unserer Prüfung beantragen wir, die vorliegende Jahresrechnung 2008 zu genehmigen.

Oberegg, 17. Februar 2009

Die Rechnungsprüfungskommission

J. Raimann  
B. Stark  
B. Niederer  
A. Rohner