
Richtprojekt

29. Mai 2019

Quartierplan Hallenschwimmbad – Sitterstrasse II, Appenzell / Rüte

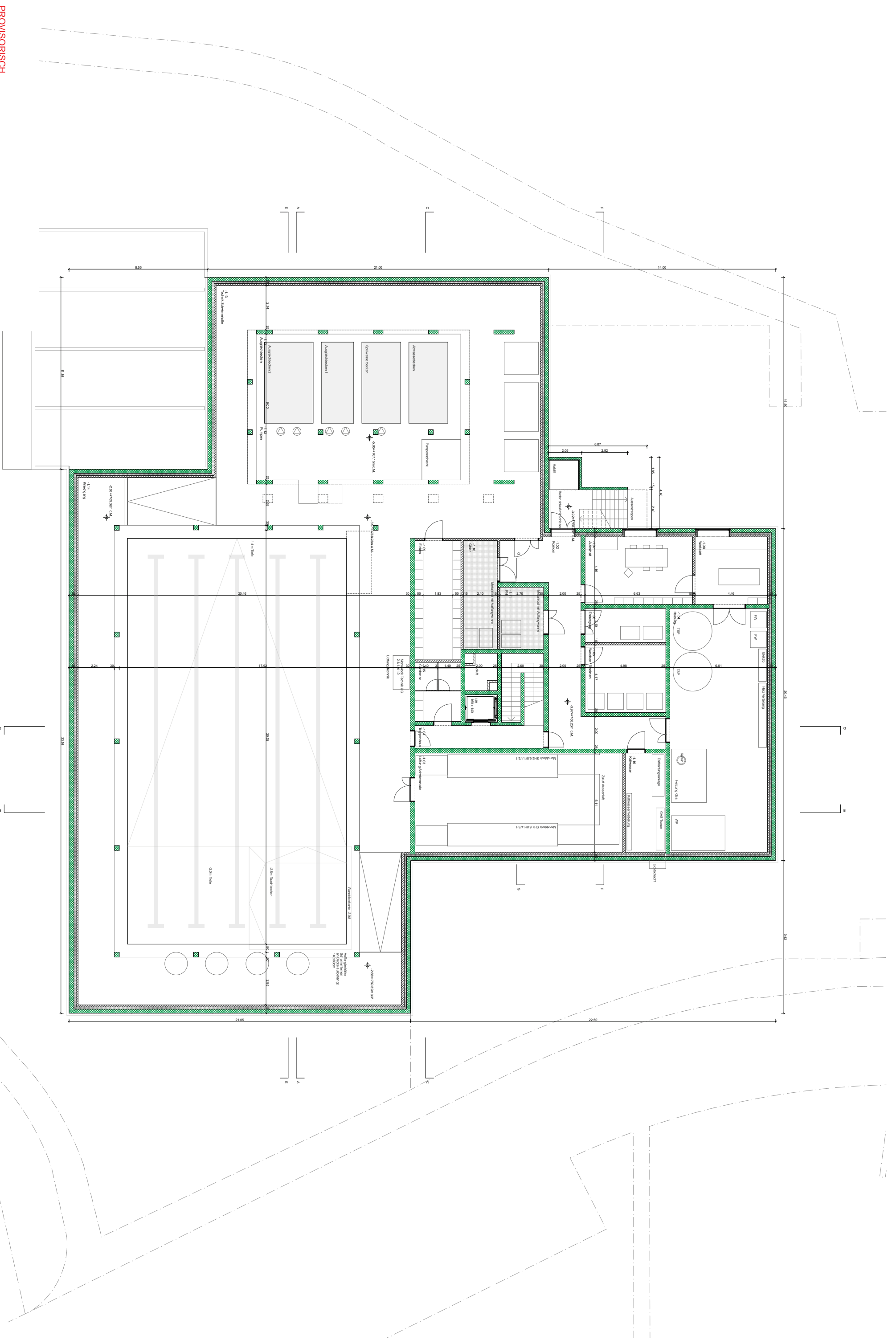
Inhaltsverzeichnis

1.	Grundriss Untergeschoss	massstabslos
2.	Grundriss Erdgeschoss	massstabslos
3.	Grundriss Obergeschoss	massstabslos
4.	Schnitt A-A / B-B	massstabslos
5.	Schnitt C-C / D-D	massstabslos
6.	Übersicht Umgebung (<i>Fässler Freiraumplanung AG, Wil</i>)	massstabslos

PROVISORISCH

2007	Neubau Hotelbad Apartment, 9050 Appenzel	M 1:100	AT 80/94
206.1	Amt für Hochbau und Energie, Glarnerstrasse 8, 9050 Appenzel	27.05.2019	YZ/MK
Bauplan	Unterprozess Fachplanung		
FTB: WÜR	ARCHITECTURE ETAS GMBH SCHMIDTSTRASSE 4 4006 ZÜRICH T 044 55 51 51 F 044 55 51 52 WWW.ETASARCHITECTURE.CH		

0.00 = 772.2 N.A.M



a
b

c

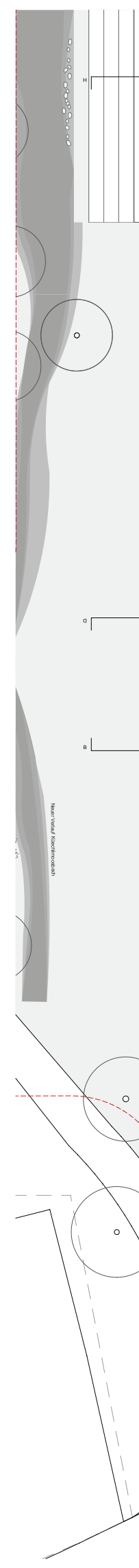
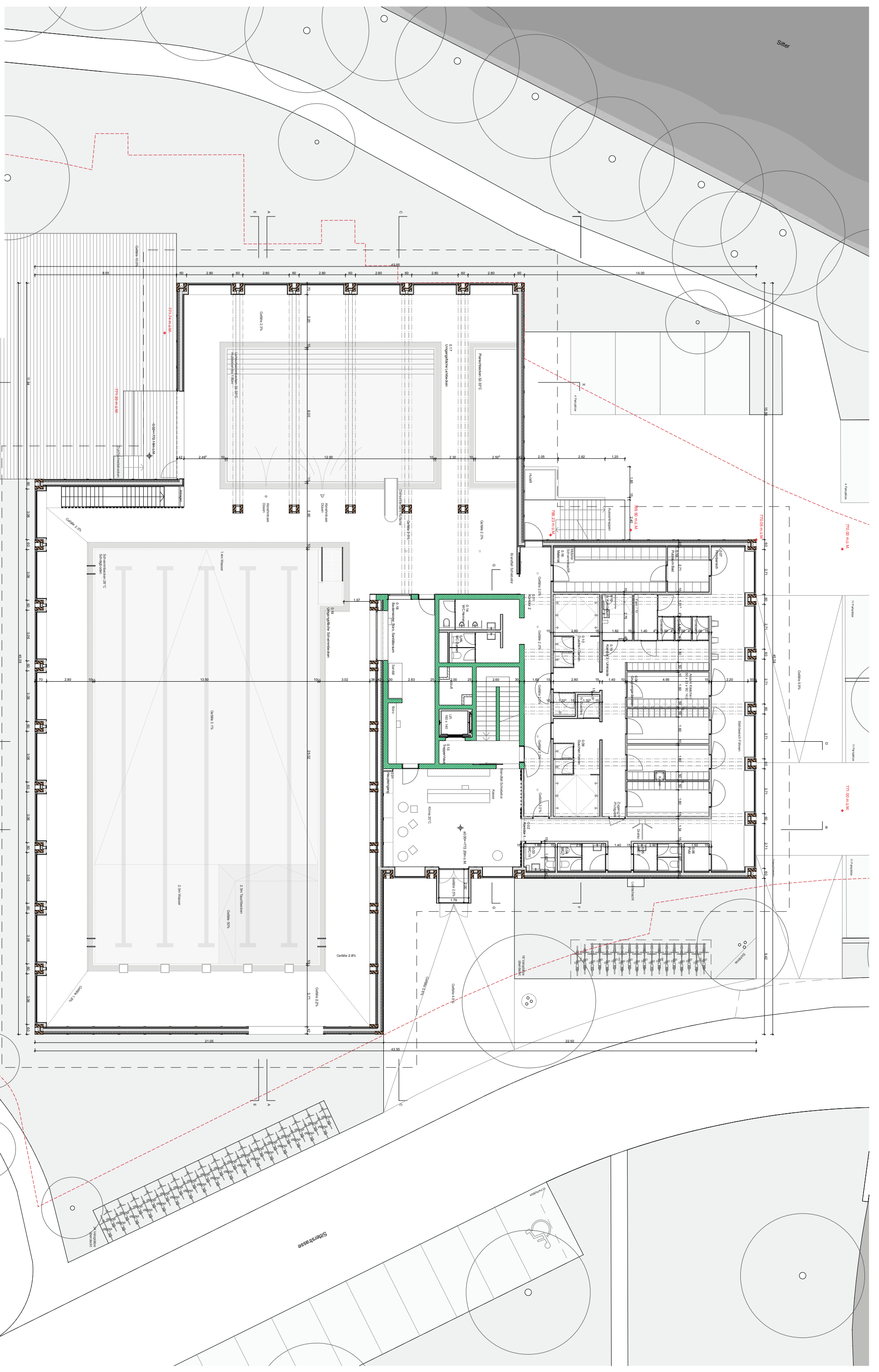
d

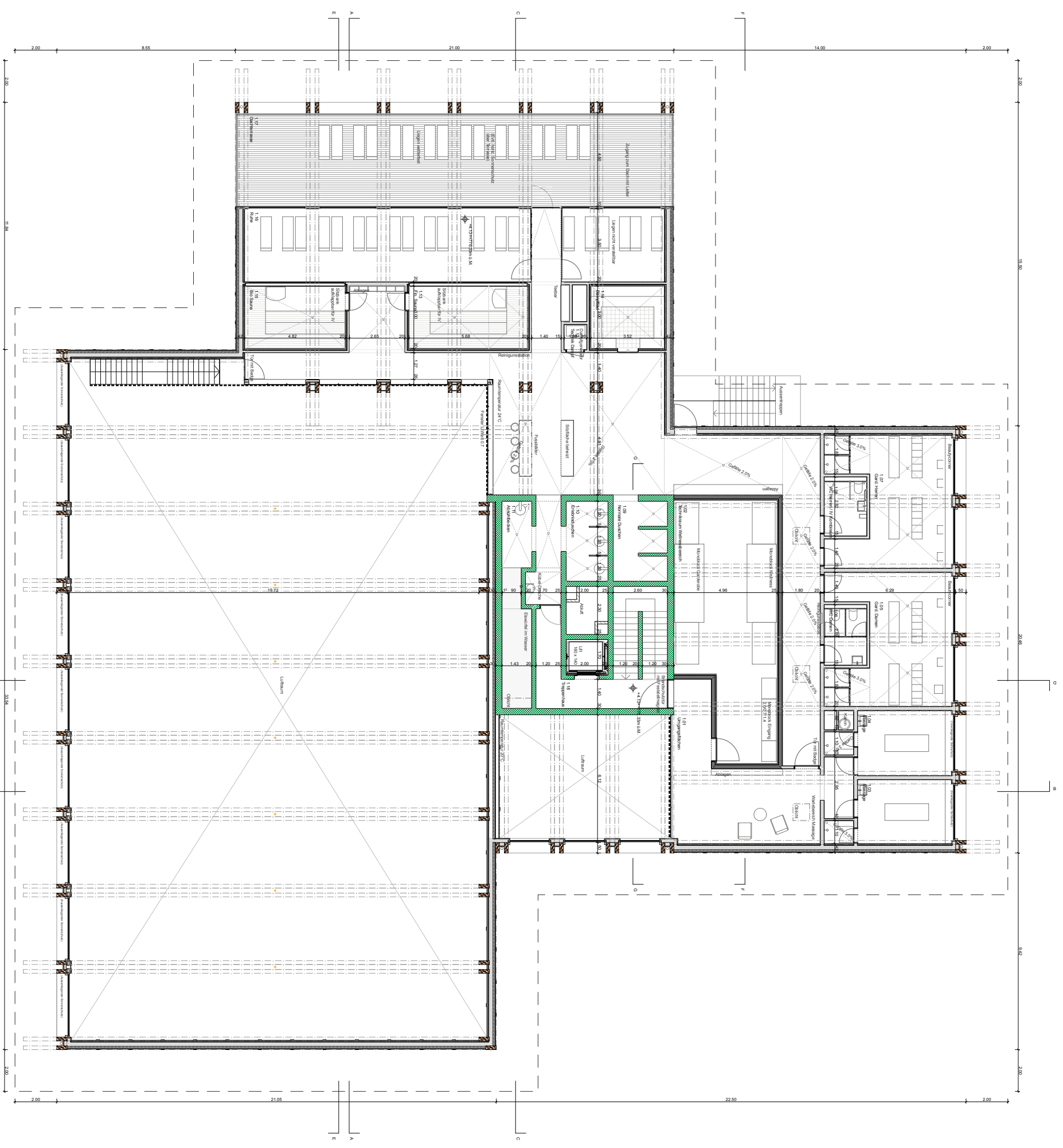
0
a
b

a
b

c

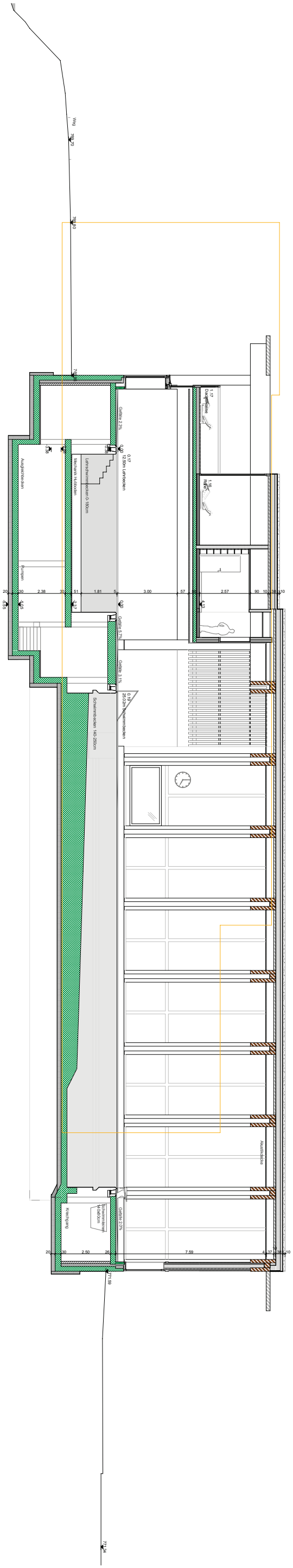
d



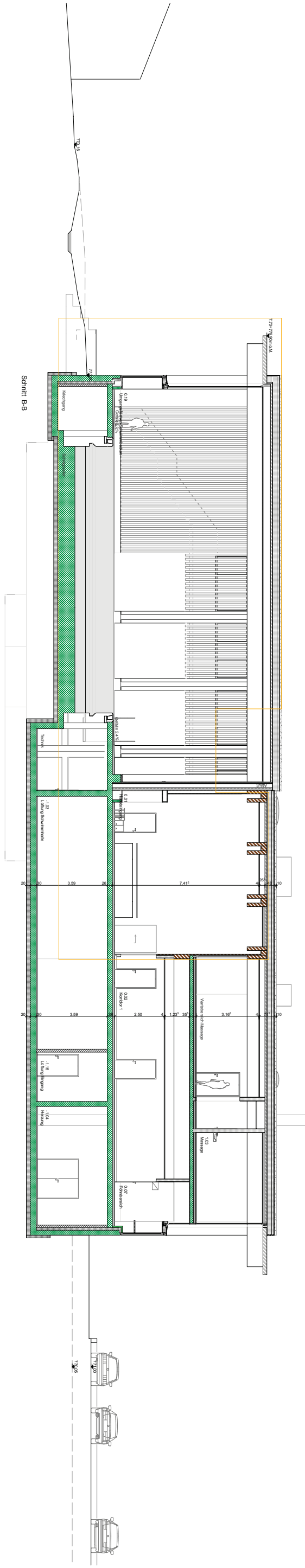


PROVISORISCH

2007	Neubau Mehrzweckgebäude, 8050 Appenzell	M 1:100	AT 80/94
208.1	Amt für Hochbau und Energie, Glarnerstrasse 8, 8050 Appenzell	27.05.2019	YZ/MK
Bauplan	Objektadresse: Fluchtwege	Rev.:	
FTB & W&E	ARCHITECTURE ENGINEERING GMBH SCHWINESTRASSE 4 4006 ZÜRICH T 044 55 51 51 F 044 55 51 52 WWW.FTBW&E.CH	0.00 - 772.2 m.A.M.	



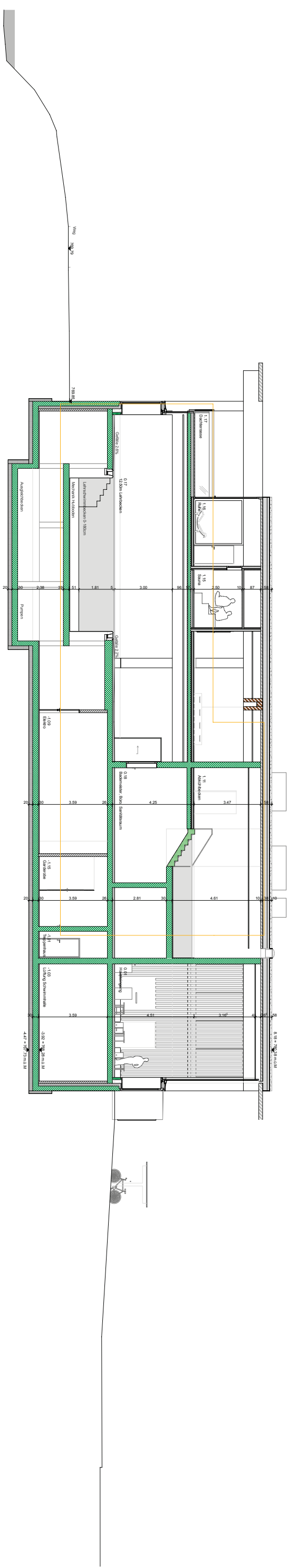
Schnitt A-A



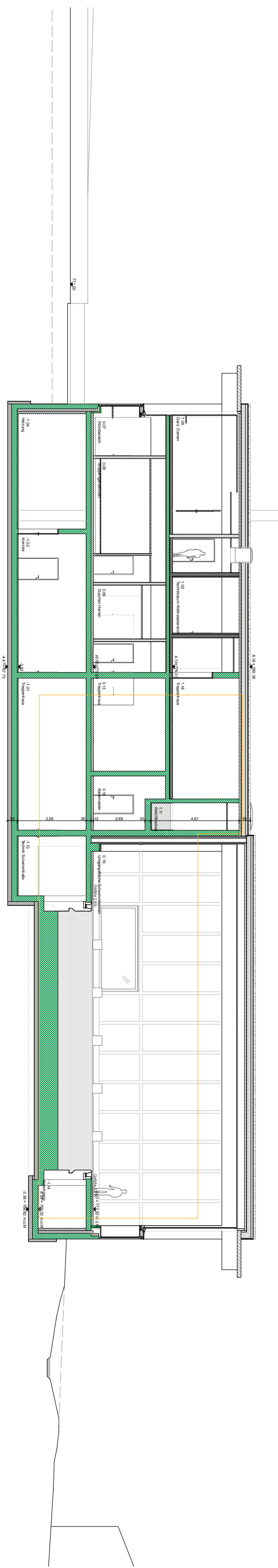
Schnitt B-B

PROVISORISCH

200/	Neubau/Herabgrad Apartment, 9050 Appenzell	M 1:100	AT 80/94
210	Amt für Hochbau und Energie, Glarnerstrasse 8, 9050 Appenzell	20.05.2019	YZ/MK
Bauplan	Schnitt A-A, B-B	Rev.:	
ARCHITECT: ENISA GMBH SCHWEIZERSTRASSE 4 4002 ZÜRICH T 044 55 51 51 F 044 55 51 52 WWW.ENISA.CH			



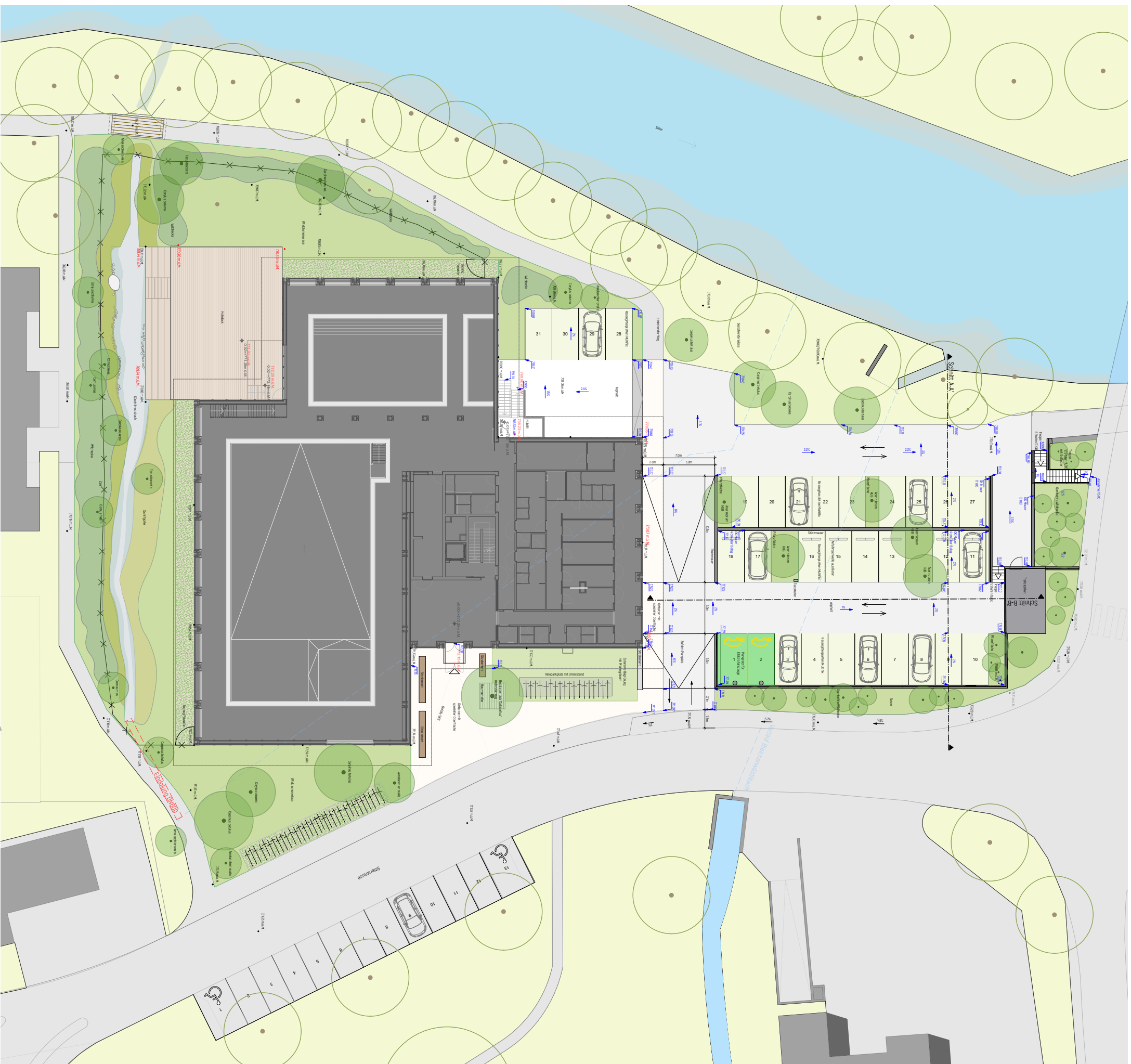
Schnitt C-C



Schnitt D-D

PROVISORISCH

200/	Neubau/Herbstad Appartell, 9050 Appenzell	M 1:100	AT 80/94
211	Amt für Hochbau und Energie, Glarnerstrasse 8, 9050 Appenzell	20.05.2019	YZ/MK
Bauplan	Schnitt C-C / D-D	Rev.:	
FEIER WÜRDE	ARCHITECTEN ETZSLER GMBH SCHWINESTRASSE 4 4002 ZÜRICH T 044 35 51 51 F 044 35 51 52 WWW.ETZSLER.CH		



Revisionen:
9



Amt für Hochbau und Energie, Appenzell

Neubau Hallenbad, Appenzell

Übersicht Umgebung + Bach
Grundriss M 1:200

Bauprojekt

VORABZUG

Plannummer	19005-200
Format	A1
Zeichnungsdatei	19005_BP_2019-06-05s
Revision	
Entwurf	AM/SF
Gedächtnis	fr/m/s
Datum	05.06.2019
Freigabe	

