

Waldfeststellung St. Anna und Krüsi

Waldgrenze vom Oberforstamt erlassen:
Der Oberförster

Öffentliche Auflage:

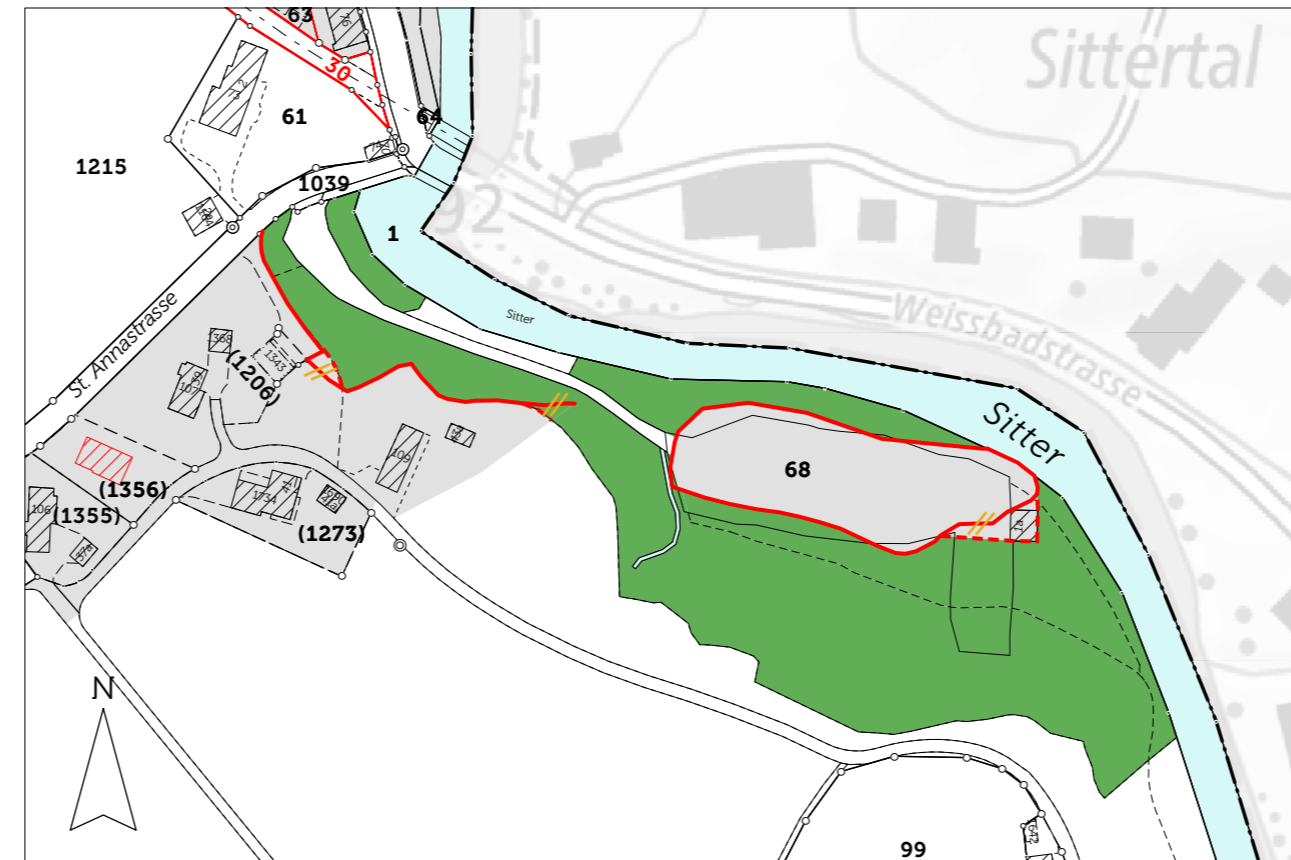
In Rechtskraft erwachsen:
Der Oberförster

M 1:2'000

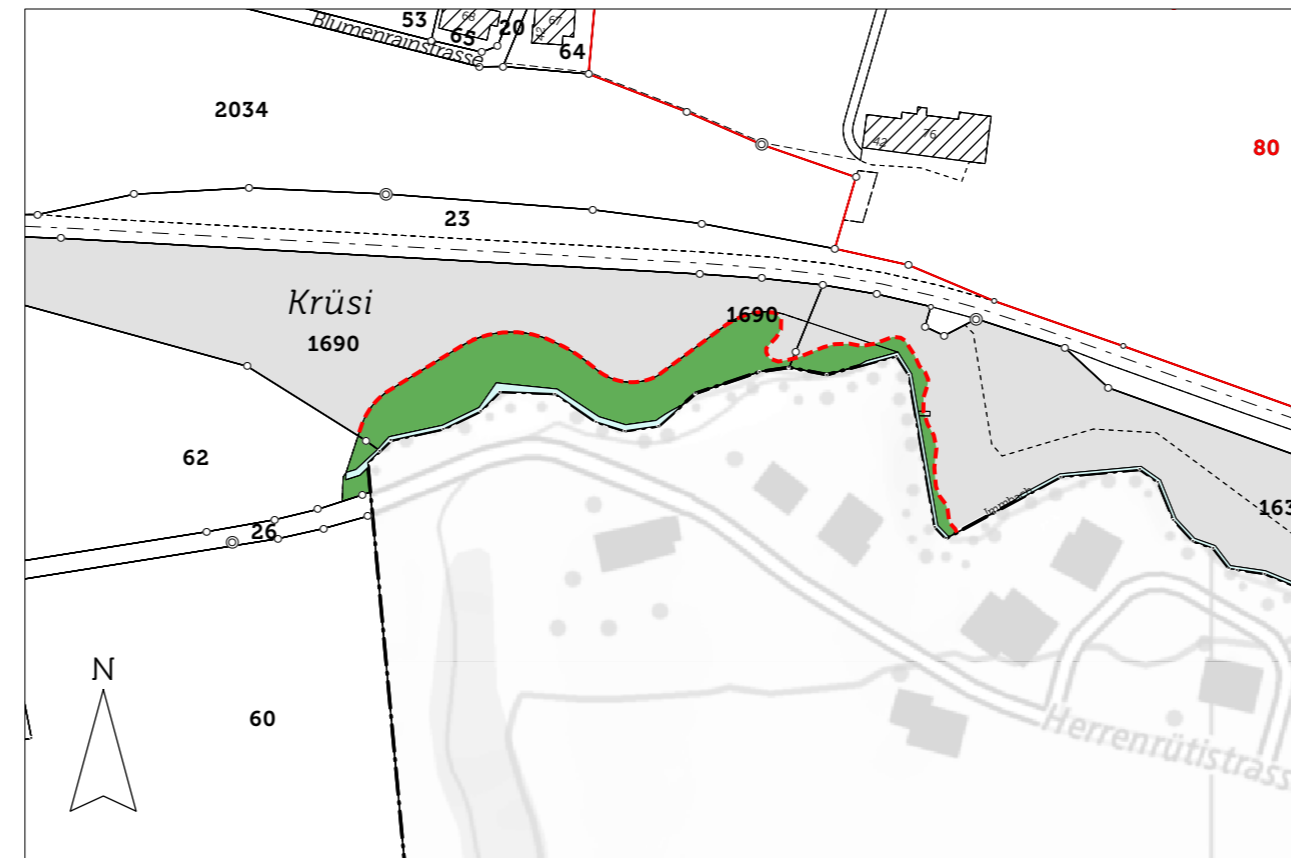
28. November 2022

Mitwirkung

Ausschnitt St. Anna



Ausschnitt Krüsi



Verbindlicher Planinhalt



Waldgrenze, neu

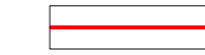


Waldgrenze, aufzuheben

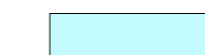
Hinweise



Wald



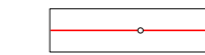
Waldgrenze vom Oberforstamt erlassen
am 26. Mai 2009



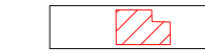
Gewässer, offen



Bauzone



Parzelle projektiert



Gebäude, projektiert